

질병관리본부

건강보험심사평가원
HEALTH INSURANCE REVIEW & ASSESSMENT SERVICE

01 RESEARCH

**DUR시스템 업데이트 한번으로
해외여행력 정보제공 전용 프로그램(ITS)
이용하세요**

ITS : International Traveler Information System

02 DEVELOPMENT



질병관리본부



건강보험심사평가원

HEALTH INSURANCE REVIEW & ASSESSMENT SERVICE

질병관리본부에서 의약품안전사용서비스(DUR)시스템을
활용하여 제공하는 **해외감염병 및 발생국가 정보**는
아래와 같습니다 (2018년 9월 기준)

1. 메르스(중동지역 13개국*)

* 레바논, 바레인, 사우디아라비아, 시리아, 아랍에미리트, 오만,
요르단, 예멘, 이라크, 이란, 이스라엘, 카타르, 쿠웨이트

2. 라싸열(나이지리아)

3. 페스트(마다가스카르)

4. 에볼라바이러스병(콩고민주공화국)

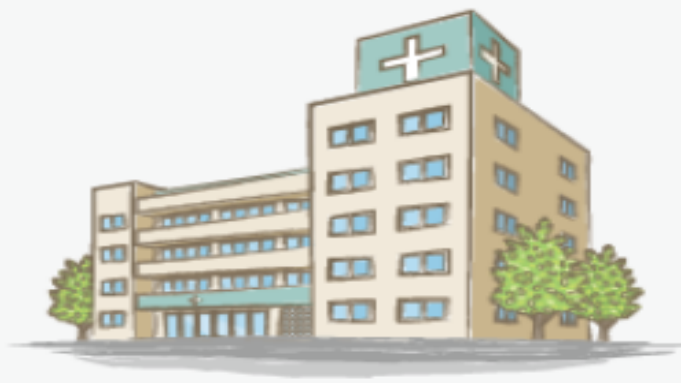
* 향후 감염병의 종류 및 발생국가 정보 변경 가능



기준

MERS

메르스 오염지역인
사우디아라비아를
다녀온 후 14일 이내
발열과 호흡기증상이 있어
의료기관에 방문한 A씨



진료 후 약처방 시
해외여행력 확인 (DUR)

문제점

의료진의 감염병 노출 가능성
약 처방이 없는 경우 해외여행력 확인 불가

개선

MERS

메르스 오염지역인
사우디아라비아를
다녀온 후 14일 이내
발열과 호흡기증상이 있어
의료기관에 방문한 A씨



접수 시, 진료 시
해외여행력 확인 가능(ITS)

해외여행력 정보제공 프로그램(ITS) 개발

진료 전 환자의 해외여행력 인지하여 감염병 노출 차단 가능
약 처방 없이도 해외여행력 확인 가능

ITS 이용방법

1. 병원에서 이용하고 있는 청구SW 업체(병원 자체적으로 전산 개발하는 경우에는 전산 담당부서)에 “DUR 시스템 기능검증”을 받도록 알려주세요

* DUR 내 ITS 기능이 추가됨으로써 별도의 프로그램 설치가 필요하지 않습니다

2. 청구SW업체에서 DUR시스템 기능검증 후 의료기관에 프로그램 반영 시 ITS를 사용할 수 있습니다

(프로그램 문의)

건강보험심사평가원 DUR 정보부(033-739-0422~4)



DUR 미사용기관도 ITS 프로그램만 별도로 이용이 가능합니다.

* 건강보험심사평가원 홈페이지에서 전용 프로그램을 다운받아 이용가능

(설치대상) DUR 미사용기관

* DUR 이용 기관도 접수용 컴퓨터에 ITS프로그램만 별도 설치 가능

(설치방법)

건강보험심사평가원 홈페이지(<http://biz.hira.or.kr>) >

요양기관업무포털 > 모니터링 > DUR정보 > DUR 안내 > 자료실 >
'감염병관련 해외여행력 정보제공 프로그램을 공지합니다' 참고

* 건강보험심사평가원 홈페이지(<http://biz.hira.or.kr>)에 프로그램 매뉴얼 게재

(설치문의)

건강보험심사평가원 DUR 정보부 (033-739-0422~4)로
문의해주세요