

노인시설이용 어르신용

결핵, 알고나면 무섭지않아요

All About Tuberculosis

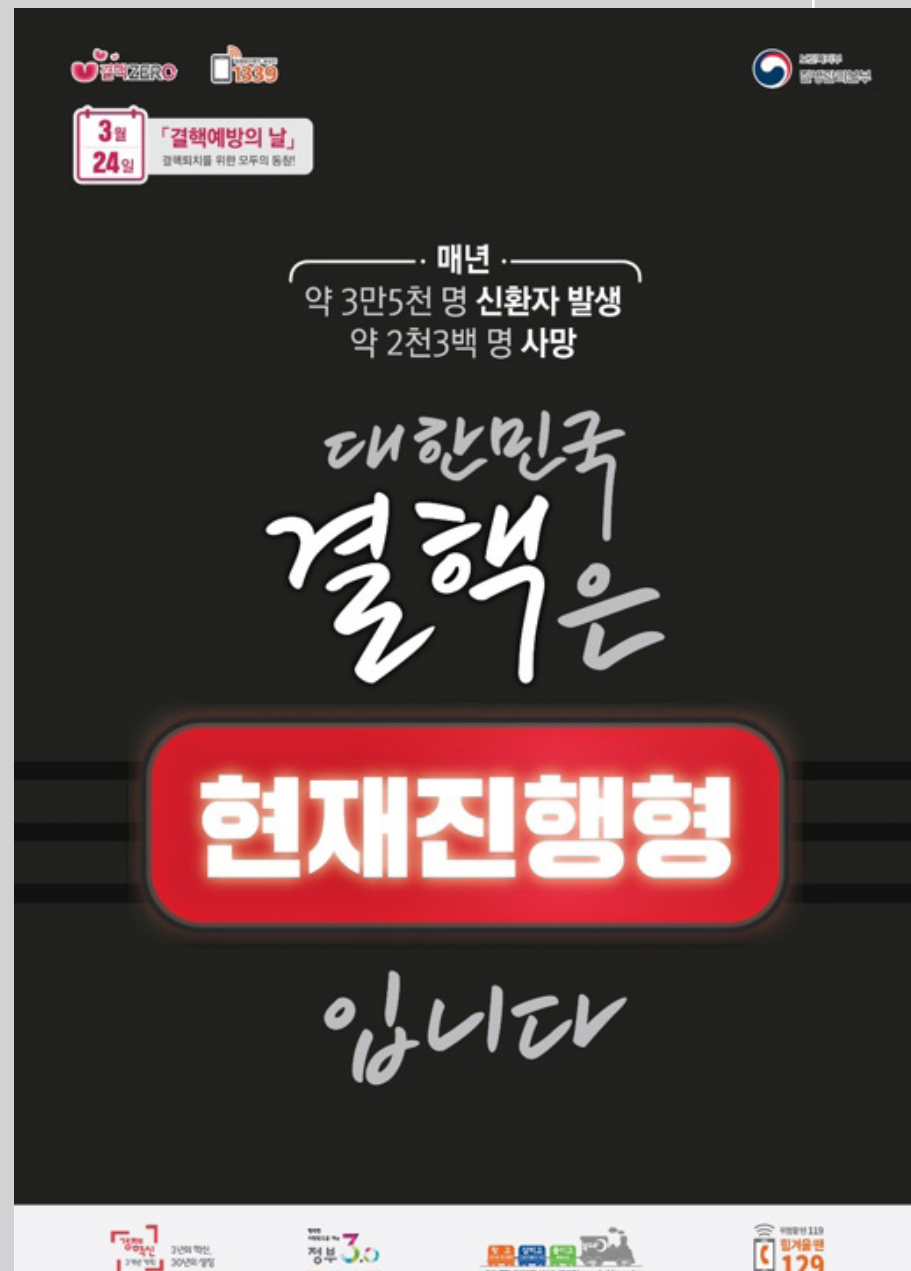


결핵은 무슨 병인가요?

결핵균이
우리 몸에 들어와서
발병하는
전염성 질병입니다.



우리나라의 결핵 실태는 어떤가요?



OECD 국가 중 발생률, 유병률, 사망률 1위

2018년 33,796명의 결핵 환자가 신고

65세 이상 어르신이 45%를 차지

2017년 1,816 명 사망

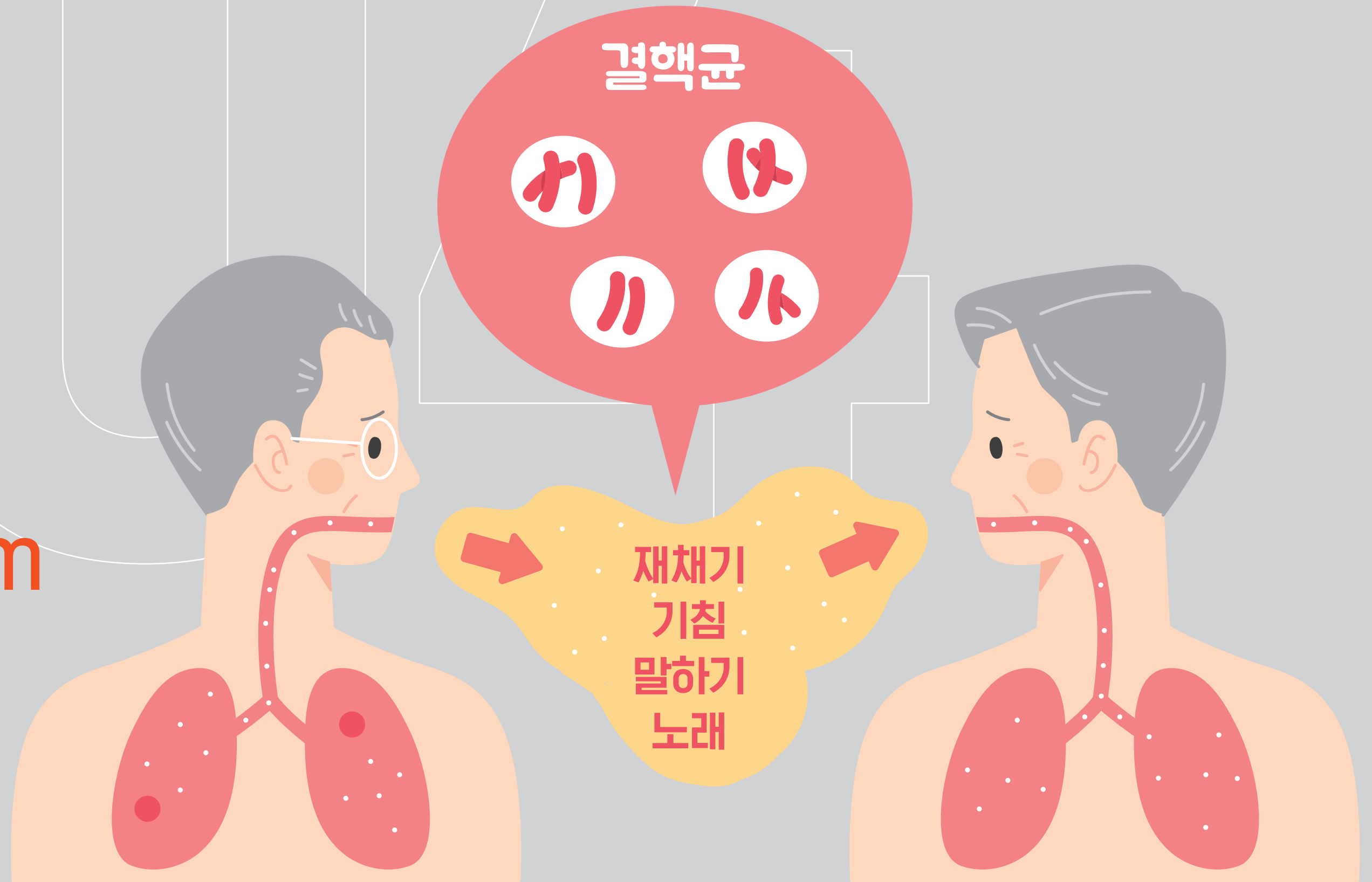
매년 전 세계적으로 1,000만명의 환자 발생

노인복지관,
노인요양원 등에서
집단발병이
계속되고 있습니다.



공기를 통해 누구나 결핵에 감염될 수 있습니다.

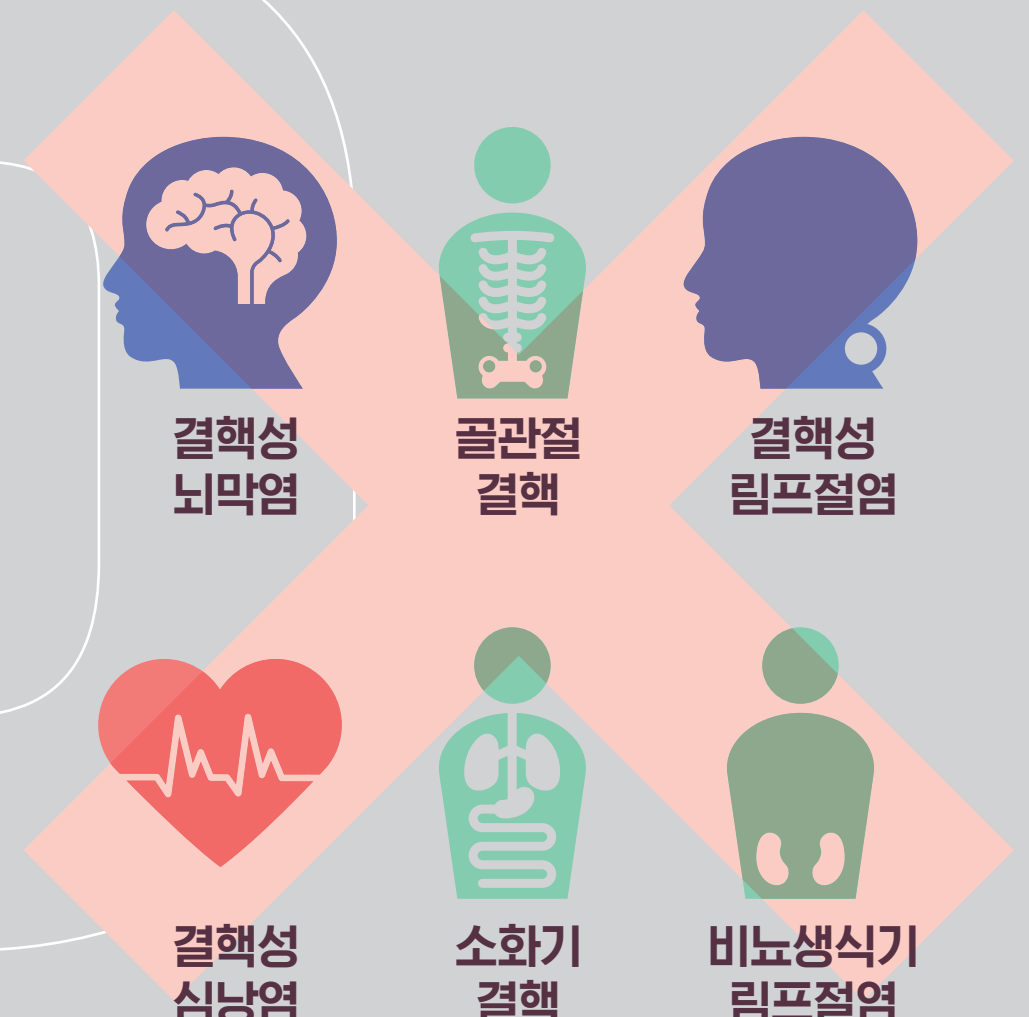
미세한 가래방울 < 5 μ m



이런 경우에는 결핵이 전염되지 않습니다.



물건



폐외결핵

가까운 주변 사람이 감염될
위험이 더 큽니다.



누가 결핵에 더 잘 걸릴까요?

01	최근에 감염된 사람	2년 내 5% 발병
02	당뇨병	2.3 ~ 4.3배
03	흡연자	1.6 ~ 2.5배
04	음주자	1.9 ~ 4.6 배
05	영양부족	3.1 ~ 3.3배

결핵의 증상은 무엇이 있나요?



어떨 때 결핵 검사를 받아야 하나요?

- 기침이 2주 이상 지속될 때
- 미열, 피로감, 체중감소, 호흡곤란, 흉통, 객혈 등의 증상이 나타날 때
- 가족 중에 결핵 환자가 있을 때
- 같이 지낸 사람 중에 결핵 환자가 있을 때
- 건강검진에서 결핵이 의심스럽다고 할 때



결핵은 어떻게 진단하나요?



흉부 X-선 검사



객담(가래) 검사

결핵은 어떻게 치료하나요?



초치료 결핵약제



다제내성 결핵약제

결핵 치료에서
가장 중요한 것은
의사의 처방대로
약을 잘 복용하는
것입니다.



결핵은 치료 중에도 전염되나요?

외부출입을 줄이고
규칙적인 약 복용을
2주간 지속하면
전염성은 대부분
없어집니다.



잠복결핵감염이란 어떤 것인가요?

결핵균에 감염되었지만
발병하지 않은
건강한 상태

즉, 휴면(잠자고 있는) 중인
결핵균을 몸 속에
갖고 있는 상태



잠복결핵감염과 활동성 결핵은 어떻게 다른가요?

잠복결핵감염

- 몸 속에 잠자고 있는 결핵균
- 증상이 없음
- 타인에게 전염시키지 않음
- 10%가 환자로 진행
- 잠복감염상태 유지, 건강함

활동성 결핵

- 활발하게 증식하는 결핵균
- 결핵 증상이 나타남
- 타인에게 균을 전파시킴
- 6개월 이상 약물치료가 필요

잠복결핵감염 ≠ 결핵 환자

잠복결핵감염도

반드시 치료해야 하나요?

다음의 경우에는 잠복결핵감염치료가 필요합니다.

- 에이즈 감염인
- 장기 이식으로 면역억제제를 복용하고 있는 사람
- 류마티스관절염, 강직성척추염, 크론병 등으로 TNF 길항제 사용하는 사람
- 흉부엑스선 상 자연 치유된 결핵병변이 있는 사람
- 최근 2년 내 감염이 확인된 사람

생활 속 결핵 예방은 어떤 것이 있나요?

2주 이상 기침하면
결핵 검사!!!

공기 전파를 막기 위해서는
'기침 예절'과 '환기'가
도움이 됩니다.



기침 예절은 어떻게 하는 것일까요?



기침할 땐 휴지로
입과 코를 가리기



휴지가 없는 경우엔
옷소매로 입과 코를 가리기



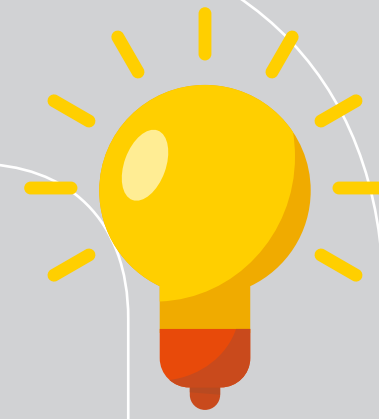
기침 후 비누로
손씻기

마스크 착용으로
호흡기 감염병을
예방하거나
전파를 차단해요.

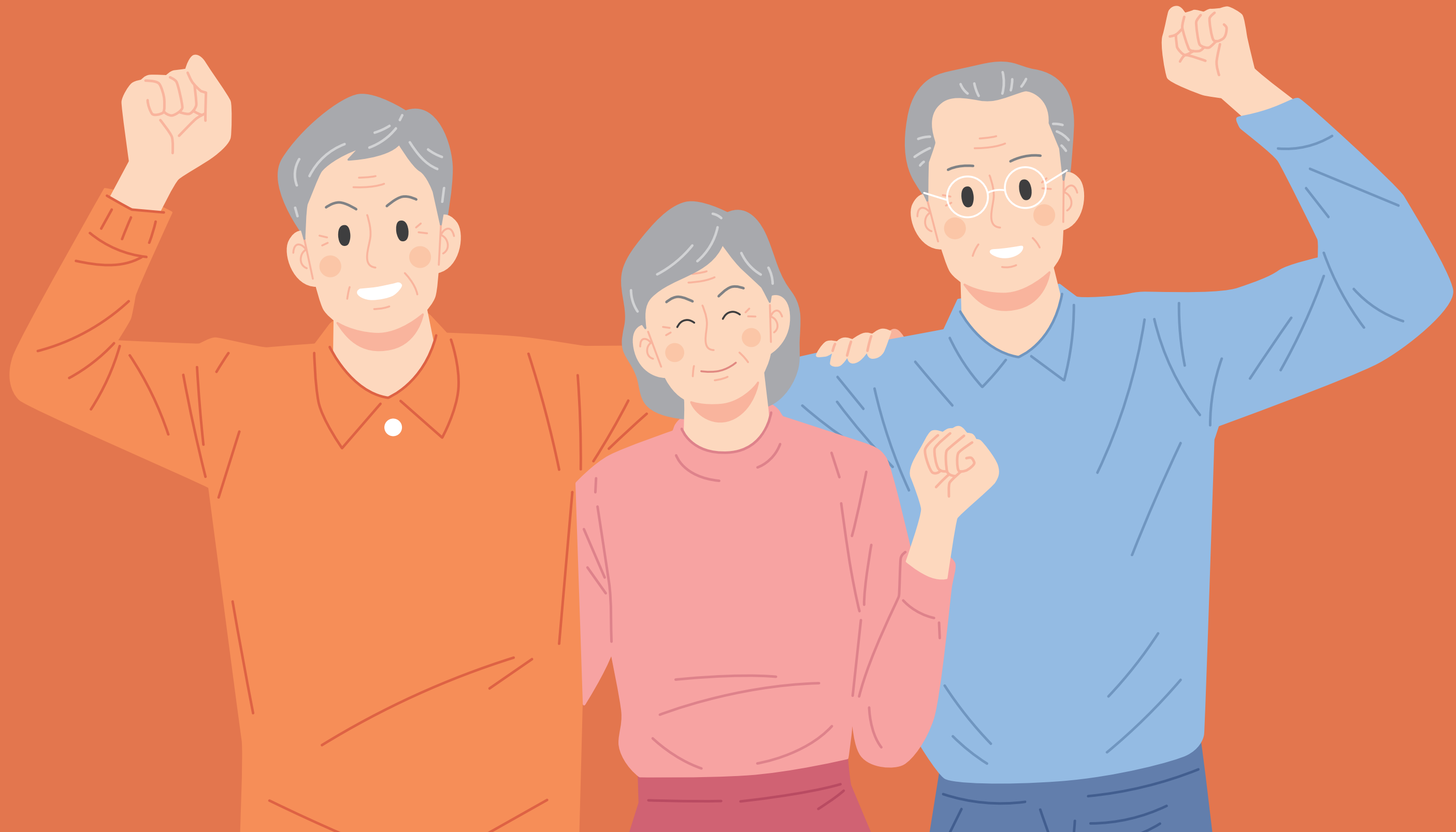


잊지 마세요!

- 결핵은 누구나 걸릴 수가 있습니다.
- 기침을 2주 이상 하면 진료를 받도록 합니다.
- 결핵은 치료를 하면 전염성은 곧 소실됩니다.
- 기침을 할 때는 기침 예절을 지켜주세요.
- 결핵검사와 결핵예방 수칙으로 건강을 지켜주세요.
- 잠복결핵감염 양성이라도 건강한 사람입니다.
- 잠복결핵감염치료를 하면 결핵 발병을 예방할 수 있습니다.



내 몸은 내가 지켜요!
우리는 할 수 있어요!



“2주 이상 기침, 가래가 지속되면 결핵검진을 받으세요.”

“기침할 땐, 옷소매 또는 손수건으로 입과 코를 가려야 합니다.”



65세 이상 어르신 1년 1회 결핵검진

결핵 신규 환자 5명 중 2명은
65세 이상 어르신입니다.

