



제284회 시의회 정례회  
행정 자치위원회

# 2018 주요 업무보고

---

2018. 11. 9.

시립서울청소년수련관

# I . 일반현황

## 1 시설 현황

- 위 치 : 서울시 중구 을지로11길 23
- 개 관 일 : 1970. 11. 11 (준공일 : 1970.7. 1.)
  - 리모델링 재개관 2011. 2. 11
- 운영법인 : 사)한국청소년육성회 (대표 : 이경순)
- 시설규모
  - 대지면적 985㎡, 건물연면적 6,911㎡
  - 건물 : 지하 1층 / 지상 8층

구 분	면적(㎡)	주 요 시 설
옥상공원	236.30	하늘공원, 옥탑층
8층	698.12	도서실(자료열람, 학습공간), 방과후아카데미
7층	698.12	상담복지센터 사무실, 여자일시보호소 등
6층	698.12	꿈드림, 집단상담실, 남자일시보호소 등
5층	698.12	동아리활동실, 프로그램실, 중회의실, 동그라미학교
4층	698.12	수련관 통합사무실, 프로그램실, 중회의실 등
3층	698.12	대강당, 제과제빵실, 댄스실, 실용음악실
2층	698.12	체력단련실
1층	526.10	안내데스크, 비디오룸, 노래방, 댄스연습실, 카페테리아
지하1층	606.90	식당, 청소년극장, 청소년휴게실(PC룸), 기계실 등

## □ 수용정원 및 이용인원

- 수용정원 : 1,000명
- 이용인원
  - 2017년 실적 : 1,273,653명 (청소년 1,052,383명, 이용률 82.6%)
  - 2018.9월말 실적 : 616,607명 (청소년 493,367명, 이용률 80%)

## □ 시설연혁

- 1964.09.11 청소년보호대책위원회 설치(대통령령 제1932호)
- 1965.03.30 청소년회관건립위원회 설치(현 한국청소년육성회 전신)
- 1967.03.22 청소년회관 건립 결의
- 1970.11.11 중앙청소년회관(현, 서울청소년수련관) 개관
- 1973.09.27 서울시에 회관 기부체납
- 1991.11.23 서울청소년회관 관리권 변경 (서울지방경찰청 → 서울시)
- 1992.07.01 서울시로부터 서울청소년회관 위탁운영 (3년씩 계약체결)
- 2001.01.13 서울청소년문화의집 설치(1층)
- 2001.07.16 2001년도 상반기 청소년수련관분야 행정서비스 시민만족도 최우수 기관 선정
- 2001.12.01 2001년도 문화관광부 시범청소년수련관 지정
- 2002.07.04 서울시 행정서비스 시민만족도 최우수기관 선정
- 2009.08.01 수련관 리모델링 공사 착공(노후화에 따른 성능 개선)
- 2009.12.02 보건복지가족부 청소년수련관 우수시설 선정
- 2011.02.14 수련관 리모델링 완공 및 재개관
- 2012.03.01 서울시교육청지정 위탁형 대안학교 운영
- 2012.12.03 서울청소년문화의집 폐지
- 2014.12.09 한국청소년활동진흥원 프로그램등록 우수기관 선정
- 2015.12.12 2015 여성가족부 청소년수련관 최우수기관 선정
- 2015.12.28 2015 서울시 청소년시설 운영실적 평가 우수기관 선정
- 2016.02.25 2015 공공청소년시설프로그램 최우수 수상
- 2016.03.16 2016 서울특별시시의회의장 표창장 수상
- 2016.12.20 2016 서울시청소년시설 운영실적평가 우수기관 선정
- 2017.12.13 2017 여성가족부 청소년수련관 최우수기관 선정
- 2018.07.01 사단법인 한국청소년육성회 수련관 재위탁 운영계약 (기간 2018.7.1. ~ 2020.6.30.)

# □ 전경 및 위치도



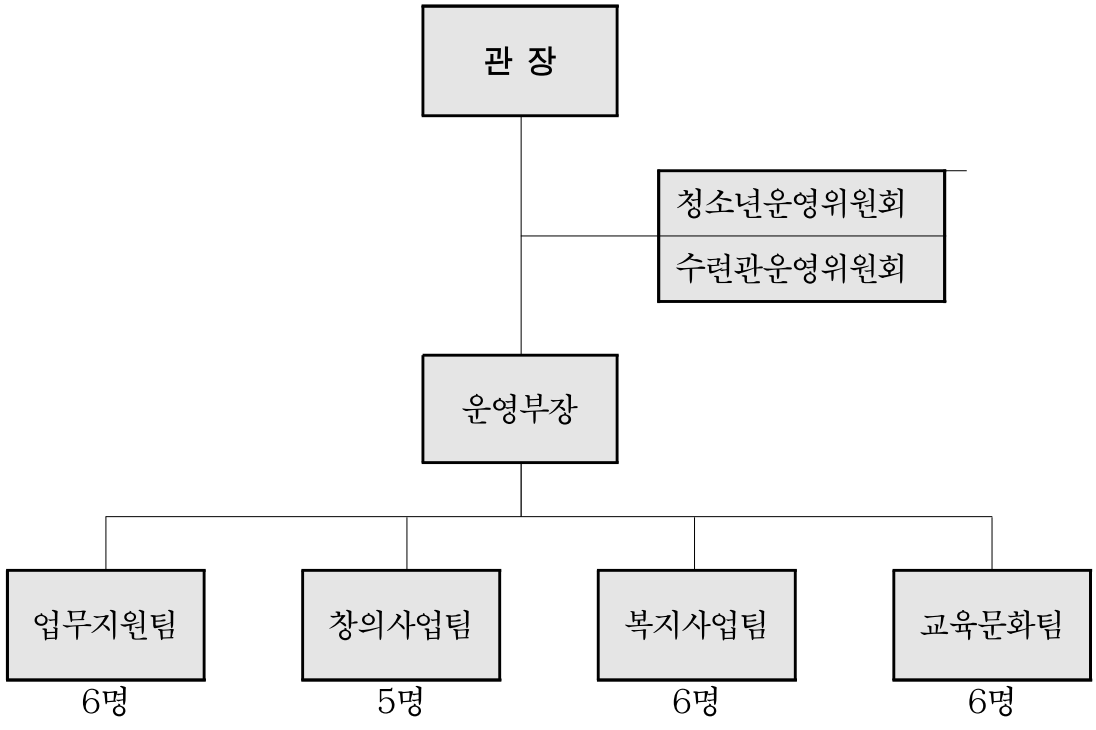
시설 전경



위 치 도

## 2 조직 및 인력

□ 조 직 : 1부 4 팀



□ 인 력 : 정원 27명 / 현원 24명

구분	계	일 반 직								기능직 고용직	기 타	
		계	1급	2급	3급	4급	5급	6급	7급		무기 계약	재정지원 인력 (방과후, 지도사배치, 코너터 등)
정원	27	22	1	1	-	3	4	7	6	5	-	-
현원	24	16	-	1	-	2	4	5	3	1	4	4

※ 현원 제외 : 단기계약직 20명

### □ 법인현황

- 법 인 명 : 사단법인 한국청소년육성회
- 설 립 일 : 1964. 9. 11(대통령령 제1932호)  
청소년보호대책위원회 설치
- 소 재 지 : 서울시 중구 을지로 11길 23
- 대 표 자 : 이경순(총재 직무대행)

### □ 법인이념

- 설립목적
  - 청소년을 위한 비행예방과 청소년 유해환경의 정화활동을 전개하고, 청소년관련 연구 및 문화행사를 통하여 청소년선도, 보호, 육성, 복지활동을 실시함으로써 올바른 시민정신을 함양, 건전한 청소년육성에 이바지함.
- 운영원칙
  - 전국 10여명의 회원 자발적 활동을 통한 청소년선도, 보호, 육성 및 복지활동 전개
- 주요사업
  - 청소년의 비행예방 및 건전한 육성과 체육, 문화, 예능 등 청소년 개발을 위한 교육사업 및 청소년 건전 여가지도사업
  - 청소년 장학사업, 수련활동
  - 청소년 실태에 대한 조사 연구 및 출판, 청소년국제교류

□ 예산집행 현황 : 집행률 67.4% (9월말 현재)

(단위 : 천원)

구 분	예산과목	예산액	집행액	집행률(%)
세 입	<b>세입 계</b>	<b>3,220,300</b>	<b>2,313,847</b>	<b>71.85</b>
	<b>사업수입</b>	<b>1,766,680</b>	<b>915,138</b>	<b>51.80</b>
	시설사용료수입	125,730	55,676	44.28
	교육문화사업수입	49,680	34,105	68.65
	생활체육사업수입	341,040	151,178	44.33
	목적사업수입	721,680	363,770	50.41
	기타사업수입	528,610	310,410	58.72
	<b>사업외 수입</b>	<b>263,612</b>	<b>485,719</b>	<b>184.26</b>
	이월금	85,594	372,590	435.30
	예탁금예수금수입	108,000	65,434	60.59
	잡수입	70,018	47,695	68.12
	<b>보 조 금</b>	<b>1,190,008</b>	<b>912,990</b>	<b>76.72</b>
	세 출	<b>세출 계</b>	<b>3,220,300</b>	<b>2,168,777</b>
<b>인건비</b>		<b>1,049,538</b>	<b>671,487</b>	<b>63.78</b>
<b>물건비</b>		<b>307,446</b>	<b>519,899</b>	<b>71.53</b>
일반운영비		58,153	33,812	58.14
여비		3,600	13	0.35
업무추진비		12,660	4,602	36.35
<b>경상이전</b>		<b>181,364</b>	<b>94,231</b>	<b>51.96</b>
<b>자본지출</b>		<b>5,000</b>	<b>6,824</b>	<b>136.49</b>
<b>사업비</b>		<b>1,537,743</b>	<b>1,103,829</b>	<b>71.78</b>
교육문화사업비		25,740	15,685	60.94
생활체육사업비		92,268	61,228	66.36
목적사업비		694,336	585,123	84.27
기타사업비		407,391	241,092	59.18
특별사업비		318,008	200,700	63.11
<b>사업외지출</b>		<b>108,000</b>	<b>66,381</b>	<b>61.46</b>
<b>예비비 및 기타</b>	<b>31,209</b>	<b>6,125</b>	<b>19.63</b>	

자산현황

구 분	자산대장현황	
	수 량	금 액
토 지	1	5,211,179,000원
건 물	1	10,248,909,289원
집기 비품	4,108	28,056,853원
차 량	1	1,000원
소프트웨어	19	0원
합 계	4,130	15,488,146,142원



## II. 운영방향

### □ 운영비전



## □ 운영방침

- 서울청소년수련관이 체계적으로 원활하게 운영될 수 있도록 1부 4팀제로 조직을 편성 운영한다.
- 청소년관련 전문 인력을 배치하여 청소년시설로의 전문성을 배양한다.
- 조직 인력의 개인별·팀별 직무분석을 실시하며, 인력 재배치 가능 분야를 검토하여 합리적이고 효율적으로 조직 운영한다.
- 청소년 분야에 관심이 높으며 일에 대한 열정과 긍지를 가지고 청소년에게 애정을 갖도록 직원을 양성한다.

## □ 주요 핵심과제

- 지역사회조직과의 연계 및 네트워크를 구축하여 청소년활동의 활성화를 모색토록 한다.
- 청소년의 창의와 상상력을 발휘 할 수 있는 청소년 활동 거점으로서의 역할을 모색토록 한다.
- 우리나라 최초 청소년수련관으로서의 의의와 대표성에 주안점을 두어서 청소년 종합지원센터로서의 발전 방향을 모색한다.

### Ⅲ. 2018 주요업무 추진계획

---

1. 청 소 년 활 동 사 업

---

2. 특 성 화 사 업

---

3. 지역사회 연계 및 기타사업

---

# 1 청소년활동 사업

1. 동아리 사업

2. 봉사활동

3. 진로활동

4. 국제교류

5. 청소년참여활동

6. 위기청소년사업

# 1. 동아리사업

## 사업목적

- 청소년 동아리 회원들의 동아리별 고유의 목적인 댄스, 영어토론, 봉사활동, 레크리에이션, 음악 등의 활동을 통하여 회원 개개인의 소질과 취미를 개발하고 다양한 동아리들과의 어울림과 교류를 통한 사회성 향상과 대인관계기술의 향상을 도모할 수 있도록 한다.

## 사업개요

- 사업기간 : 2018년 연중
- 사업장소 : 수련관 프로그램실, 야외
- 대 상 : 서울청소년수련관 소속 동아리(총 26개)

## 추진실적

- 계획 : 40,862명 / 실적 : 34,910명

※ 예산집행 및 실적 현황

(단위 : 천원, 명)

단위사업명	계 획		실 적		집행률(%)
	예산	목표인원	집행액	연인원	
동아리운영	비예산	40,000	비예산	33,006	-
동아리 특별활동	비예산	500	비예산	1,616	-
동아리 연합회의	비예산	312	비예산	237	-
서동연 워크숍	270	50	269	51	99.7

## 향후 계획

- 동아리 청소년들의 수련관 소속감 강화를 위한 활동 개발

## 2. 봉사활동

### 사업목적

- 봉사활동을 통해 사회성 및 공동체 의식을 향상시키며, 건전한 청소년으로 성장할 수 있도록 유도하고자 한다.

### 사업개요

- 사업기간 : 2018년 연중
- 사업장소 : 서울청소년수련관 및 근교 활동지
- 대 상 : 초·중·고·대 청소년

### 추진실적

- 계획 : 886명 / 실적 : 982명

※ 예산집행 및 실적 현황

(단위 : 천원, 명)

단위사업명	계 획		실 적		집행률(%)
	예산	목표인원	집행액	연인원	
청계천환경지킴이	350	120	89	358	25.4
도레미에코프로젝트	852	210	297	159	34.9
Wing Wing 베이커리	750	340	445	227	59.3
Youth Jeans	180	96	-	120	0
대학생 자원봉사단 에그리나	1,200	120	571	118	47.5

### 향후 계획

- 적극적이고 능동적인 활동 참여를 통해 성취감과 보람, 봉사의 참의미를 깨닫고 향후 정기적인 활동 참여로 이어질 수 있도록 한다.

### 3. 진로활동

#### 사업목적

- 청소년기의 나의 이해와 진로탐색활동을 통해 직업적 시야를 넓히고 올바른 직업관 형성과 미래 비전을 세우는데 도움을 준다.

#### 사업개요

- 사업기간 : 2018년 연중
- 사업장소 : 서울청소년수련관 및 해당학교 교실
- 대 상 : 초·중·고 청소년

#### 추진실적

- 계획 : 482명 / 실적 : 396명

※ 예산집행 및 실적 현황

(단위 : 천원, 명)

단위사업명	계 획		실 적		집행률(%)
	예산	목표인원	집행액	연인원	
서울청소년창의스쿨	3,770	260	2,555	253	67.7
꿈꿈창업	440	160	33	31	7.5
기업가정신	30	12	6	12	20
청소년지도사 직업체험	비예산	50	비예산	100	-

#### 향후 계획

- 참가자들의 욕구를 파악하고, 다양한 직업군을 체험 할 수 있도록 하며, 체험활동 뿐만 아니라 직업인 특강 등을 통해 해당 직업에 대해 실질적인 이해를 도울 수 있도록 한다.

## 4. 국제교류

### 사업목적

- 국제화 시대 청소년들의 세계시민의식과 글로벌 리더십 함양을 위해 청소년들에게 직접적으로 체험할 수 있는 기회를 제공함으로써 세계문화를 이해할 수 있는 경험을 제공하도록 한다.

### 사업개요

- 사업기간 : 2018년 방학 중
- 사업장소 : 서울청소년수련관 및 해당 탐방 국가
- 대 상 : 초·중·고·대 청소년

### 추진실적

- 계획 : 2,224명 / 실적 : 2,712명

※ 예산집행 및 실적 현황

(단위 : 천원, 명)

단위사업명	계 획		실 적		집행률(%)
	예산	목표인원	집행액	연인원	
청소년 해외문화탐방	117,000	594	105,466	704	90.1
유럽문화탐방	342,000	1,188	293,614	1,526	85.8
유스프리덤	116,250	442	114,378	482	98.4

### 향후 계획

- 청소년들의 안전을 최우선으로 해외사고와 테러, 기상 상황 등 현지 상황을 지속적으로 파악한다.
- 개인 소지품 관리를 철저히 할 수 있도록 지도하며 여권같은 중요한 물품은 더욱 신경 쓸 수 있도록 한다.



## 5. 청소년 참여활동

### 사업목적

- 다양한 체험활동을 통해 청소년들의 기본적인 욕구를 충족하도록 하며 수혜 대상자가 아닌 미래사회의 새로운 가치 창조자로서 청소년이 조화롭게 성장·발달할 수 있도록 프로그램을 실시하여 진취적이며 성취지향적인 삶을 살아가는 청소년을 육성하고자 한다

### 사업개요

- 사업기간 : 2018년 1월~12월
- 사업장소 : 수련관 프로그램실 및 야외체험활동장
- 대 상 : 일반청소년
- 주요내용 : 청소년자치활동(국경일, 문화 홍보 등), 교류활동 등

### 추진실적

- 계획인원 : 1,246명 / 실적 : 871명

※ 예산집행 및 실적 현황

(단위 : 천원, 명)

단위사업명	계 획		실 적		집행률(%)
	예산	목표인원	집행액	연인원	
국경일알리미 삼철팔십	600	120	265	120	44.1
청소년문화홍보단7기	900	180	307	163	34.2
청소년운영위원회	1,630	204	490	112	30
청소년문화홍보단8기	900	180	307	163	34.2
아띠420	800	432	580	201	72.5
꿈지기봉사단	500	60	220	26	44
청소년자치단활동보고회	300	70	277	86	92.3

### 향후 계획

- 청소년들이 주도적으로 활동할 수 있는 다양한 주제의 자치단을 운영하여 참가자 개인 역량 및 자기 발전의 기회를 제공하고자 한다.

## 6. 위기청소년 사업

### 사업목적

- 위기 청소년을 징벌적 대상으로 인식하는 것을 탈피하여 학교에서 제공하지 못하는 다양한 교육과 체험 활동을 제공함으로써 청소년시기에 누릴 수 있는 문화 혜택과 정서적 지지를 얻을 수 있도록 한다.

### 사업개요

- 사업기간 : 2018년 1월~12월
- 사업장소 : 수련관 프로그램실
- 대 상 : 위기청소년
- 주요내용 : 인성교육, 진로체험, 척도검사, 보호자 교육 및 간담회

### 추진실적

- 계획인원 : 1,144명
- 실적인원 : 1,246명

※ 예산집행 및 실적 현황

(단위 : 천원, 명)

단위사업명	계 획		실 적		집행률(%)
	예산	목표인원	집행액	연인원	
사랑의 교실	12,000	640	11,131	628	92.8
행복한 부모되기	840	56	540	47	64.3
일상적 스트레스 검사	비예산	200	비예산	260	비예산
대담성 척도 검사	비예산	200	비예산	260	비예산
위기청소년 지도자 간담회	비예산	48	비예산	51	비예산

### 향후 계획

- 인성교육 및 다양한 활동 개발을 통한 재비행을 방지하고 건전한 사회인으로서의 성장을 도모한다.
- 다양한 검사 및 분석을 통해 향후 맞춤형 프로그램을 개발한다.

## ② 특성화 사업

1. 역사 를 부 탁 해 O N

2. 장 애 청 소 년 사 업

# 1. 역사를 부탁해ON

---

## 사업목적

- 역사지 탐방과 출사활동을 통해 청소년들의 건전한 여가 및 매체 활용 능력을 증진시키는 기회 제공
- 제4차 산업혁명을 자연스럽게 이해할 변화된 체험도구를 활용하며 역사적 메시지를 배우고 넓은 시야의 창의성을 향상시키는 기회 제공

## 사업개요

- 사업기간 : 2018년 5월~2018년 12월
- 사업장소 : 수련관 프로그램실, 신청학교 등
- 대 상 : 초·중·고등학생

## 추진실적

- 계획 : 35,100명 / 실적 : 1,488명

※ 예산집행 및 실적 현황

(단위 : 천원, 명)

단위사업명	계 획		실 적		집행률(%)
	예산	목표인원	집행액	연인원	
역사를 부탁해ON	35,000	35,100	13,337	1,488	38.1

## 향후 계획

- 역사와 관련된 프로그램을 개발 및 진행하며 학교로 찾아가는 역사교육 및 체험을 진행하고 관내 역사 관련 청소년 자치단을 운영하도록 한다.

## 2. 장애청소년 사업

### 사업목적

- 다양한 교육 및 활동에 제한이 있는 장애청소년에게 특성에 맞는 사회전환교육, 통합활동, 주말 및 방학 여가활동 등을 제공하여 사회통합 능력의 향상을 도모한다.

### 사업개요

- 사업기간 : 2018년 1월~12월
- 사업장소 : 수련관 프로그램실 및 인근 야외체험활동장
- 대 상 : 장애청소년
- 주요내용 : 특수학급연계(난타, 제빵 등), 통합캠프, 발표회 등

### 추진실적

- 계획인원 : 6,370명
- 실적인원 : 5,195명

※ 예산집행 및 실적 현황

(단위 : 천원, 명)

단위사업명	계 획		실 적		집행률(%)
	예산	목표인원	집행액	연인원	
밝은학교 만들기	36,300	4,000	22,411	3,443	61.7
행복만빵	11,440	720	5,334	266	46.7
예술로 다독다독	2,332	288	1,250	268	53.6
까뚝 경제교실	2,820	144	1,000	75	35.4
너나들이	5,404	456	3,149	276	58.3
겨울방학행복교실	1,666	110	1,160	110	69.6
여름방학행복교실	1,520	100	1,155	140	76
장애프로그램 강사간담회	200	20	77	11	38.5
장애청소년자원지도자운영	비예산	200	비예산	222	비예산
스쿨핑	960	74	623	88	64.9
K2스쿨핑	4,800	258	4,800	296	100

### 향후 계획

- 다양한 체험 활동 제공을 통해 한정 되어있는 장애청소년 활동영역 확대
- 주말 및 방학프로그램 통합 활동의 방향 개발 및 운영

### ③ 지역사회 연계 기타사업

1. 학 교 연 계
2. 기 관 연 계
3. 지 역 연 계
4. 동 그 라 미
5. 방 과 후 아 카 데 미

# 1. 학교연계

## 사업목적

- 지역사회에 있는 학교와 연계하여 수련관의 지역적인 위상을 높이며, 청소년들이 있는 현장에 직접 접근하여 실질적인 활동이 되도록 한다.

## 사업개요

- 사업기간 : 2018년 연중
- 사업장소 : 수련관 프로그램실, 신청학교 등
- 대 상 : 초·중·고·대 청소년

## 추진실적

- 계획 : 6,467명 / 실적 : 5,794명

※ 예산집행 및 실적 현황

(단위 : 천원, 명)

단위사업명	계 획		실 적		집행률(%)
	예산	목표인원	집행액	연인원	
학교특별활동	5,430	2,104	3,417	1,318	62.9
‘위너 리더’ 임원리더십캠프	2,250	60	1,600	88	71.1
실습지도	490	160	241	175	49.2
대학교 사회봉사	비예산	100	비예산	45	-
위탁형 대안학교 연합회의	300	30	-	19	0
야!한밤에	1,528	152	1,209	164	79.1
사드락사드락	5,580	124	5,202	124	93.2

단위사업명	계 획		실 적		집행률(%)
	예산	목표인원	집행액	연인원	
뭉쳐야한다-자전거	1,320	110	1,034	107	78.3
뭉쳐야한다-요리	2,860	132	916	22	32
삼시세봉	5,100	120	4,885	116	95.7
찾아가는 드론을날리다	3,666	120	3,077	105	83.9
찾아가는 3D상상디자인	1,925	125	1,925	128	100
찾아가는 학교폭력예방교육	2,180	690	880	577	40.3
찾아가는 흡연음주 예방교육	1,830	300	610	95	33.3
찾아가는 생명존중교육	2,180	960	984	1,340	45.1
찾아가는 청소년멘토링봉사단 MVP	1,300	300	1,125	290	86.5
The Leaders	8,560	880	7,759	1,081	90.6

## 향후 계획

- 기존 학교의 지속적인 연계와 더불어 추가적으로 프로그램 홍보를 통해 연계학교 수를 늘리도록 할 예정이며 청소년을 전문적으로 지도할 강사를 확보하고, 강사일지 및 자가진단을 활용한 강사평가를 통해 더 나은 프로그램을 제공하고자 한다.



## 2. 기관연계

### 사업목적

- 외부 기관으로부터 지원을 받아 좀 더 폭넓고 다양한 프로그램을 개발하고 청소년의 욕구를 충족시켜 줄 수 있는 복합기능의 문화시설을 통해 다양한 프로그램을 운영함으로써 청소년들에게 체험, 교육활동, 보호프로그램 등을 지원하고 다양한 취미여가 생활을 즐길 수 있도록 한다.

### 사업개요

- 사업기간 : 2018년 연중
- 사업장소 : 수련관 프로그램실, 연계기관 등
- 대 상 : 초·중·고등학생

### 추진실적

- 계획 : 24,708명 / 실적 : 7,971명

※ 예산집행 및 실적 현황

(단위 : 천원, 명)

단위사업명	계 획		실 적		집행률(%)
	예산	목표인원	집행액	연인원	
Volun-스토리 북	1,165	228	716	168	61.4
Poli Youth	2,560	297	2,126	165	83.0
동아리지원사업	2,500	400	770	433	30.8
녹색자전거봉사단	662	102	199	63	30.1
놀토버스(민화야 놀자)	1,845	81	1,130	56	61.2
유스데이	13,195	23,600	5,641	7,086	42.7

### 향후 계획

- 외부기관과 꾸준한 연계를 통해 청소년들에게 수련관 외 다양한 체험거리를 제공해주며 원활한 프로그램 진행과 시설이용에 어려움이 없도록 하여 만족도를 높이도록 한다.

### 3. 지역연계

#### 사업목적

- 지역 활동을 통해 청소년수련관의 역할과 프로그램에 대한 지역 사회인식을 조사하여 이를 프로그램 개발 및 보완에 활용하고, 청소년수련관 및 청소년활동을 알리는 계기를 마련하여 서울청소년수련관 홍보는 물론 나아가 청소년에 대한 사회의 관심을 이끌어 낸다.

#### 사업개요

- 사업기간 : 2018년 연중
- 사업장소 : 수련관 프로그램실, 지역 내 외부활동장 등
- 대 상 : 청소년 및 성인

#### 추진실적

- 계획 : 228,235명 / 실적 : 116,169명

※ 예산집행 및 실적 현황

(단위 : 천원, 명)

단위사업명	계 획		실 적		집행률(%)
	예산	목표인원	집행액	연인원	
지구를 지켜라 환경봉사캠프	6,470	135	5,469	155	84.5
Poli Youth 캠페인	비예산	30,000	비예산	3,226	비예산
도레미에코캠페인	비예산	30,000	비예산	10,374	비예산
함께 보는 눈	비예산	36,000	비예산	24,351	비예산
인사이드 코리아	비예산	22,000	비예산	22,080	비예산

단위사업명	계 획		실 적		집행률(%)
	예산	목표인원	집행액	연인원	
아동청소년 인권알리미	비예산	22,000	비예산	11,433	비예산
찾아가는 청소년 생명존중알리미	500	22,000	350	15,259	70
찾아가는 대한민국 국경일알리미	507	22,000	340	15,419	67
찾아가는 어바웃 코리아	600	22,000	130	6,912	21.7
찾아가는 위아더원	500	22,000	360	6,912	72
서울도보여행	350	100	104	48	29.7

#### 향후 계획

- 지역 시민들을 대상으로 수련관 프로그램 인식조사를 진행하여 수련관에서 진행되는 프로그램의 인지정도를 알아보고 다양한 주제와 내용의 지역 내 행사 활동을 통해 보다 많은 지역 시민들이 수련관 프로그램에 관심을 가지도록 한다.

## 4. 동그라미학교

### 사업목적

- 자기성장을 통한 능동적인 인재를 양성한다.
  - 1) 소통의 의미를 알고 다양한 세상과 소통할 수 있도록 한다.
  - 2) 진로활동을 통하여 자신의 진로를 개척할 수 있도록 한다.
  - 3) 프로그램을 통하여 잠재력을 발견하고 자기성장을 이룩하도록 한다.
- 잠재성을 발견하고 스스로 변화를 추구하는 미래의식을 함양시킨다
  - 1) 자기 발견 중심의 교육과정을 운영하도록 한다.
  - 2) 자기 삶의 책임 의식 제고와 다양한 도전과 성취를 경험할 수 있도록 한다.

### 사업개요

- 사업기간 : 2018년 3월 ~ 2019년 2월
- 사업장소 : 수련관 5층 보나실, 프로그램실, 외부활동 장소 등
- 대 상 : 고등학교 1~3학년 학교 부적응 청소년

### 추진실적

- 계획 : 3,923명 / 실적 : 2,474명

※ 예산집행 및 실적 현황

(단위 : 천원, 명)

단위사업명	계 획		실 적		집행률(%)
	예산	목표인원	집행액	연인원	
동그라미학교 정규수업	61,789	2,890	30,373	1,748	49.2
교직원 연수	1,240	28	70	8	5.6
학부모 간담회	600	60	296	30	49.3
교사 간담회	300	30	98	16	32.7
자원지도자 간담회	600	48	295	31	49.2
위탁생 적응교육	300	270	50	190	16.7
외부활동(문화활동)	800	68	33	12	4.1

단위사업명	계 획		실 적		집행률(%)
	예산	목표인원	집행액	연인원	
하계캠프(자전거캠프)	5,250	51	4,395	152	83.7
특별교육 활동	450	51	28	14	6.2
제과제빵기능사 시험응시	비예산	66	비예산	24	비예산
동그라미 방학식	비예산	34	비예산	14	비예산
동그라미 고사	비예산	34	비예산	57	비예산
동그라미 봉사활동	320	68	142	46	44.4
진로를 잡아드림	1,000	65	400	38	40
위드고(with go)	360	160	300	94	83.3

## 향후 계획

- 교과 수업 및 창의적 체험활동을 통해 재학생의 진로를 구체화할 수 있도록 하며, 캠프 및 다양한 공동체 활동을 통해 학교적응력을 향상시키고 교우관계를 향상시키도록 한다.
- 제과제빵 및 요리, 바리스타 등 대상 학생들에 대한 진로 및 대입을 생각하는 학생들을 위해 현실적인 진로직업 교육과 입시 상담 등의 교육을 발굴하여 강화시키도록 한다.

## 5. 방과후아카데미

### 사업목적

- 청소년들의 건강한 방과 후 생활과 삶의 질 향상을 위해 전문체험 및 학습 프로그램, 청소년 생활관리 등 종합서비스를 지원하여 운영

### 사업개요

- 사업기간 : 2018년 1월~12월
- 사업장소 : 수련관 프로그램실 및 야외활동장
- 대 상 : 장애청소년
- 주요내용 : 학습 및 활동 프로그램, 생활지도, 급식지원, 귀가지원 등 기초생활습관형성 프로그램 제공

### 추진실적

- 계획인원 : 7,188명
- 실적인원 : 4,457명

※ 예산집행 및 실적 현황

(단위 : 천원, 명)

단위사업명	계 획		실 적		집행률(%)
	예산	목표인원	집행액	연인원	
방과후아카데미	129,272	5,060	81,910	3,683	72.8
장애청소년체육교실	2,000	1,840	1,561	582	78
방과후아카데미 동행	180	288	91	192	50.6

### 향후 계획

- 다양한 프로그램 운영을 통해 장애청소년의 건강한 정서를 배양한다.
- 소외되기 쉬운 특수대상자를 위한 방과후 돌봄 기회를 확대한다.