

「**믿음**주는 서비스와 **신뢰**받는 기술로 날마다 새로운 ENG」

---

# 주요 업무 보고

2017. 11.

서울도시철도엔지니어링(주)

# 보고 순서

I. 일 반 현 황

II. '17년 상반기 경영 실적

III. '17년 경영 목표

IV. '17년 주요 업무 실적

# I. 일반 현황

## 1

### 운영 현황

#### 설립근거

- 지방공기업법 제54조(다른 법인에 대한 출자)
- 도시철도공사 설립 및 운영에 관한 조례 제21조(사업의 범위) 제3항
- 희망퇴직 및 자회사 설립·운영계획 수립('08.09.29)
- 서울도시철도 자회사 설립 승인('08.12.18, 서울시 재정담당관)

#### 설립목적

- 외부 민간위탁 시행 도급용역을 직접 수행하여 위탁비용 절감
- 퇴직자 경험·노하우 활용으로 수탁업무 품질 향상

#### 연혁

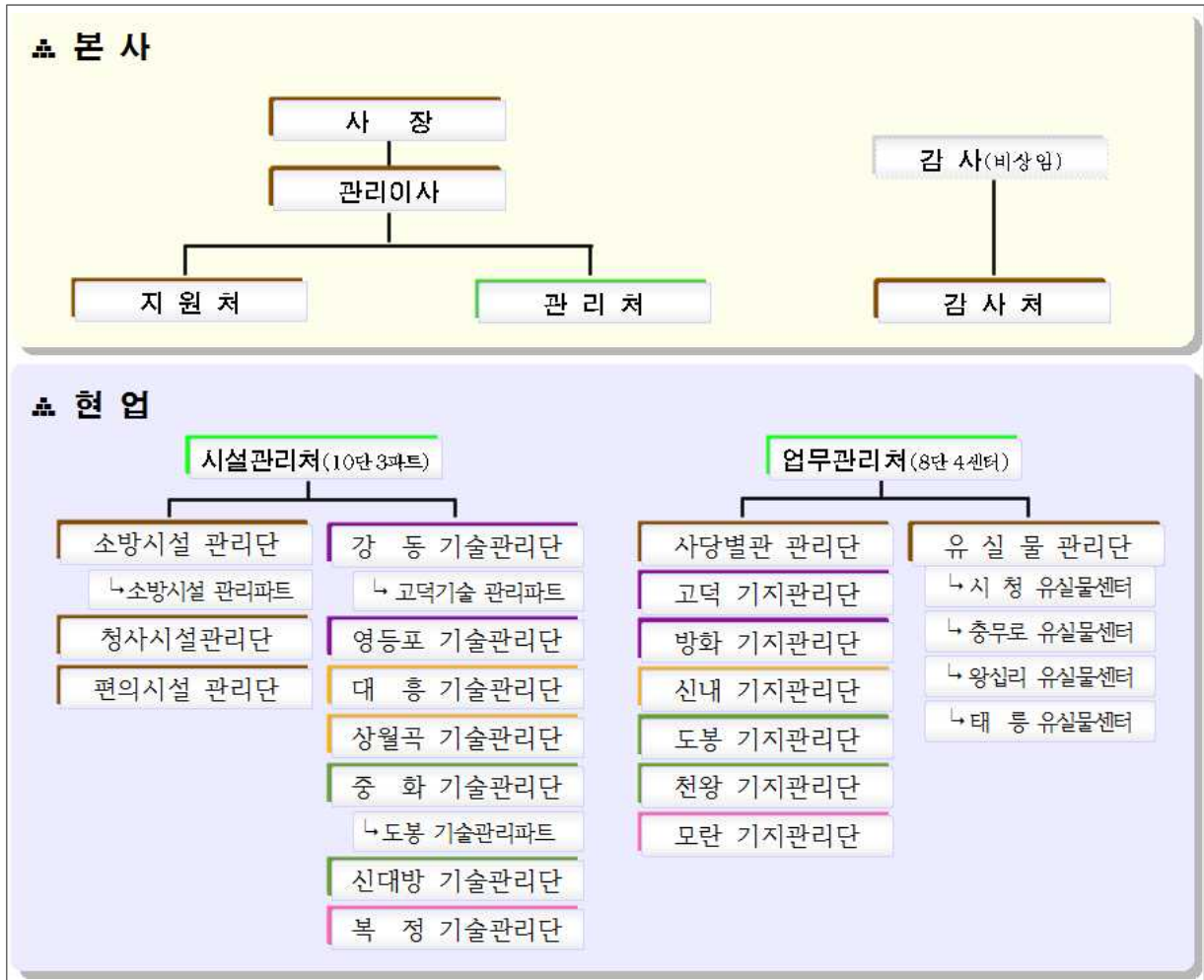
- '08.12.18 : 자회사 설립 승인(서울시 재정담당관-10831호)
- '08.12.30 : 법인 설립등기(서울중앙지법)
- '09.01.01 : 서울도시철도엔지니어링(주) 사업자 등록
- '09.02.02 : 소방시설유지관리업 등록
- '09.03.06 : 도시철도업무 위탁운영 협약 체결  
희망퇴직자 임금 및 고용보장 협약 체결
- '10.05.10 : 특수경비업 등록
- '15.12.31 : 소방시설공사업 등록
- '16.09.01 : 전동차 및 궤도보수 분야 공사로 업무 전환

자 본 금 — 6억원

## 2

## 조직 및 정원

□ **조 직** : 본사(사장,관리이사,3처), 현업(2처,18단,4센터,3파트)



□ **정 원** : 254명(현원 251명, '17.10.01 기준)

구 분	총계	본 사			현 업			비고
		소계	임원	직원	소계	시설물관리	경비/유실물	
정 원	254	13	2	11	241	151	90	-
현 원	251	10	2	8	241	150	91	

## Ⅱ. '17년 상반기 경영실적

### □ 재무상태

(단위 : 백만원)

자 산				부 채 및 자 본			
구 분	'17.6월	'16.12월	증 감	구 분	'17.6월	'16.12월	증 감
자 산 계	2,324	3,551	△ 1,227	부채 및 자본 계	2,324	3,551	△ 1,227
유동자산	1,639	2,813	△ 1,174	부 채	1,514	2,169	△ 655
당좌자산 이연법인세	1,599 40	2,773 40	△ 1,174 -	유동부채 비유동부채	1,230 284	1,597 572	△ 367 △ 288
비유동자산	685	738	△ 53	자 본	810	1,382	△ 572
투자자산 유형자산 무형자산	490 111 84	490 150 98	- △ 39 △ 14	자 본 금 이익잉여금	600 210	600 782	- △ 572

#### ○ 자 산 : 1,227백만원 감소

- 매출채권 등 1,277백만원

#### ○ 부 채 : 655백만원 감소

- 미지급금 185백만원 , 퇴직급여충당부채 등 470백만원

#### ○ 자 본 : 572백만원 감소

- 이익잉여금 572백만원

□ 경영성과

(단위 : 백만원)

비 용				수 익			
구 분	'17.상반기	'16.상반기	증 감	구 분	'17.상반기	'16.상반기	증 감
비용 계	4,670	7,346	△2,676	수익 계	4,098	6,765	△2,667
영업비용	4,668	7,322	△2,654	영업수익	4,086	6,724	△2,638
인 건 비 경 비	3,641 1,027	5,968 1,354	△2,327 △327	운영사업 수익	4,086	6,724	△2,638
영업외비용	2	24	△22	영업외수익	12	41	△29
기부금 잡손실	2 -	0 24	2 △24	이자수익 잡이익	4 8	4 37	- △29
법인세 등	-	-	-				
당기순손익	△572	△581	9				

○ 수 익 : 2,667백만원 감소

- 영업수익 : 운영사업수익 2,638백만원
- 영업외수익 : 잡이익 등 29백만원

○ 비 용 : 2,676백만원 감소

- 영 업 비 용 : 2,654백만원 (인건비 2,327 , 경비 327)
- 영업외비용 : 22백만원

○ 당기순손실 : 572백만원 (당기순손익 9백만원 )

# Ⅲ. '17년 경영목표

## 1 경영목표

### □ 추진전략 및 추진방향

#### 승객의 안전과 편의를 생각하는 기업

무한책임의 품질보장	<ul style="list-style-type: none"> <li>• 작업공정의 표준화</li> <li>• 전문기술인력 육성</li> </ul>
내부역량 강화	<ul style="list-style-type: none"> <li>• 안전사고 제로사업장 구현</li> <li>• 고 부가가치 사업기반 구축</li> </ul>
소통과 상생의 기업문화	<ul style="list-style-type: none"> <li>• 노사일체감 조성</li> <li>• 행복한 직장만들기</li> </ul>

### □ 핵심 성과지표

경영목표	성과지표	'16년 실적	'17년 목표	비고
무한책임의 품질 보장	내·외부 고객만족도	87.8점	90.0점	성과평가
	기술의 전문화 및 기술력 확대	22건	24건	자격증 취득 등
내부역량 강화	안전사고 발생 최소화	3건	0건	
	수익증대를 위한 외부사업 수주	26백만원	50백만원	
소통과 상생의 기업 문화	참여형 노사관계 정립	23회	30회	노사 간담회 등
	무분규 달성	0건	0건	

## 2

## 2017년 예산

(단위 : 백만원)

구 분		'17년 예산 (A)	'16년 예산 (B)	증 감 (A-B)	%	
수입 예산	합 계	10,552	15,188	△4,636	△30.5%	
	영업 수익	소 계	10,517	14,413	△3,896	
		운영사업수익	10,036	14,413	△4,377	
		기타사업수익	481	-	481	
	영업외 수익	소 계	35	253	△218	
		이자수익	30	70	△40	
		잡 이 익	5	183	△178	
	이 월 금	-	522	△522		
	지출 예산	합 계	10,552	15,188	△4,636	△30.5%
		영업 비용	소 계	10,401	15,021	△4,620
인 건 비			7,628	10,855	△3,227	
경 비			2,773	4,166	△1,393	
영업외비용		5	5	-		
예 비 비		35	35	-		
자본예산		111	127	△16		
법 인 세		-	-	-		
이익잉여금		-	-	-		
유 보 금		-	-	-		



# IV. '17년 주요 업무실적

## 1 안전관리 및 비상대응 강화

### □ 작업자 안전관리 시행

- 본선 및 위험개소 작업 시 안전운행관리자 상시배치
- 작업 전 안전교육 및 개인별 안전보호구 착용 및 장비 점검
- 반복적 교육을 통한 안전의식 생활화
- 작업자와 관리자간 소통을 통한 작업 위해요인 사전 제거

### □ 시설물 안전 예방관리

- 작업공정을 표준화하여 신속한 유지보수 체계 유지
- 역사별 소방시설물 시설이력의 지속적인 데이터관리
- 작동기능점검 등 법정 점검 시 가능한 점검 당일 보수체계 유지
- 냉동기 시운전 및 장비 고장내역 이력 관리 등
- 시설물관리프로그램(UTIMS) 활용하여 체계적으로 시설관리

### □ 출입자 통제 및 시설 경계 강화

- 순찰노선 및 순찰방법 변경운용
  - 주 간 : 기지별 특성에 맞는 외곽 및 시설물 위주 순찰
  - 야 간 : 취약시간 순찰시간 간격단축 및 유치선 위주 순찰 실시
- 적외선 감지기, CC카메라, 철조망 추가 설치
- 정문 차량 및 출입자 일몰 후 즉시 통제
- 차량기지 불법침입 제로화 추진



【윤형철조망 추가설치】

## □ 차량기지 침투/경계 대응훈련 실시

- 야간 취약시간 경비근무자의 경계의식 등 경비활동 보안과 초동 대응절차 향상을 위한 대응훈련 실시
- 훈련방법 : 수방사 예하부대 대항군 6개기지 야간 침투훈련
- 기대효과
  - 불법침입자 발견 시 현장 초동조치 능력 배양
  - 기지방호설비 개선 및 추가 설치 필요성



【침투대응훈련】

## 2

## 내부역량 강화

### □ 시설물관리 위탁업무 법정교육 등

- 원격교육
  - 소화설비 외 13종, 직원의 업무능력 향상 및 자기 개발 역량강화
- 법정교육
  - 소방기술자 실무교육 : 12명
  - 사용시설(도시가스) 안전관리자 법정교육 : 1명
  - 검사대상기기조종자(보일러) 법정교육 : 5명
  - 공중위생관리책임자 위생교육 : 1명

### □ 안전체험 교육

- 교육기관 : 서울소방재난본부
- 주요내용
  - 화재, 지진, 교통 재난체험과 응급처치요령
  - 소방시설의 전문체험
  - 응급상황 대처능력 및 경비강화 체험
- 실시인원 : 업무관리분야 48명



【안전체험교육】

### 3

## 사업영역 확대

### □ 유실물 관리 통합 운영

- 공사 통합에 따른 1 ~ 8호선 유실물센터 통합 관리
- 경찰청 유실물관리시스템(Lost-112)으로 통합 일원화
- 기대효과
  - 유실물검색방법 일원화
    - 유실물 조회, 신고, 인도에 용이
    - 분실자 분실신고 공간 마련
  - 경찰청과 유실물데이터를 신속하게 공유
  - 역사 외 유실물 찾는 경우에도 이용가능

### □ 소방설비 유지보수 업무대행 확대

- 역사 이동통신 청원기계실내 소방설비 법정점검 및 유지보수
  - 대 상 : 135개 → 150개 역사로 확대
  - 계약업체 : SK, KT, LG



【소방설비 점검】

### □ 공기호흡기 충전 신규사업 준비

- 역사 등에 비치된 양압식 공기호흡기 실린더 내 공기충전 사업
  - 공기충전시설 안전관리책임자 특별교육 : 2명
  - 고압가스 운반차량 개조 및 등록
- 고압가스 인허가 등록 : 강동구청(2017. 06. 21.)
- 2018. 01. 01 사업개시 예정

## 4

## 후생복지 및 소통 활성화

### 근무환경 개선

- 작업환경 개선 및 노후 비품교체 등
  - 태릉 유실물센터 공간 확장
  - 업무용 의자 및 세탁기 구매지급
- 전문기관의 정기적인 작업환경 측정 및 조치
- 근골격계 및 유해물질 침투 방지용 보호장비 지급

### 후생복지

- 단체보험 및 영업배상 보험가입(전직원 대상, 114백만원)
- 특수검진 및 건강검진 등(103백만원)
- 보건위탁 및 직원화합의 날 행사( 45백만원)

### 소통의 기업문화 조성

- 현장직원 간담회 개최로 적극적인 현장의견 청취
- 노사간담회를 수시 개최하여 쟁점사항 사전 해소
- 정기적인 노사협의회를 통해 참여형 노사관계 정립

## 5

## 현 안 사 항

### 2017년도 임금협상 진행 중

- 노동조합 요구사항 주요내용
  - 2016년 기본급 대비 15% 인상
  - 공사 안전업무직과 동등한 복지후생, 근로조건 요구
  - 정년 63세로 연장
- 사측 입장 : 성실히 교섭하여 연내 협상 체결