

2017년 도
보건복지위원회

I·SEOUL·U
너와 나의 서울

제277회 서울특별시의회 정례회
행정사무감사 업무보고서

2017. 11.

동대문구다문화가족지원센터

목 차

I. 동대문구다문화가족지원센터 일반현황

1. 설립목적
2. 일반사항
3. 연 혁
4. 조 직 도
5. 예 산

II. 동대문구다문화가족지원센터 사업내용

1. 사업소개 및 사업안내
2. 사업추진실적
3. 세부 사업전략
4. 지원기구 현황 및 센터의 강점

I. 동대문구다문화가족지원센터 일반현황

1 설립목적

다문화가족의 안정적인 정착과 가족생활을 지원하기 위해 가족 및 자녀 교육, 상담, 통·번역 및 정보제공, 역량강화지원 등 종합적인 서비스를 제공하여 다문화가족의 한국사회 조기적응 및 사회·경제적 자립지원 도모

비전

행복한 다문화가족과 더불어 사는 동대문구

핵심가치 : (더불어) 성장 · (더불어) 존중 · (더불어) 소통

목표

- 활기찬 다문화환경에서 건강하게 성장하는 자녀 지원
- 문화다양성이 존중되는 지역사회 환경 조성
- 대상자·종사자·기관이 소통하며 성장하는 조직체계 구축

사업방향 및 핵심과제

다문화가족의
역량강화 기반 구축

- 유형별·특성별 요구에 기초한 맞춤형 서비스 정착
- 영역별·단계별 역량강화 교육 강화
- 이주배경주민의 가족 및 사회생활 의사소통 지원 확대

다문화자녀의
안정적인 성장 지원

- 다문화자녀의 건강한 성장 및 발달 지원 확대
- 다문화가족의 이중언어 환경 조성 유도 및 인식 개선
- 이주배경자녀의 학교생활 및 지역사회 적응 지원

지역사회의
다양성존중의식 강화

- 관내 네트워크 활용한 문화다양성 존중 환경 조성
- 찾아가는 다문화이해 및 체험교육 확대
- 이주여성 지역사회 참여를 통한 사회적 지지환경 조성

2

일반사항

- 개 소 일 : 2006.09.01
- 운영주체 : (사)한국건강가족실천운동본부
- 주 소 : 서울시 동대문구 청계천로 521(용두동, 다사랑행복센터)
- 시설현황 :

총면적	사무실	교육장 1,2,3	언어발달 교실1,2	상담실 1,2	다문화 교육실	육아 나눔터	기타
679.7m ²	52.6m ²	268.6m ²	33.4m ²	20.4m ²	38.6m ²	113.2m ²	152.9m ²

- 인력현황 :

구분	센터장	기획 부장	팀장	팀원	사례 관리사	이중 언어 코치	언어 발달 지도사	통번역 지원사	계
인원	(1명)	(1명)	1명	4명	1명	1명	2명	4명	13명 *겸직 포함 (15명)
비고	겸직	겸직							

※ 센터장과 기획부장은 건강가정지원센터 겸직

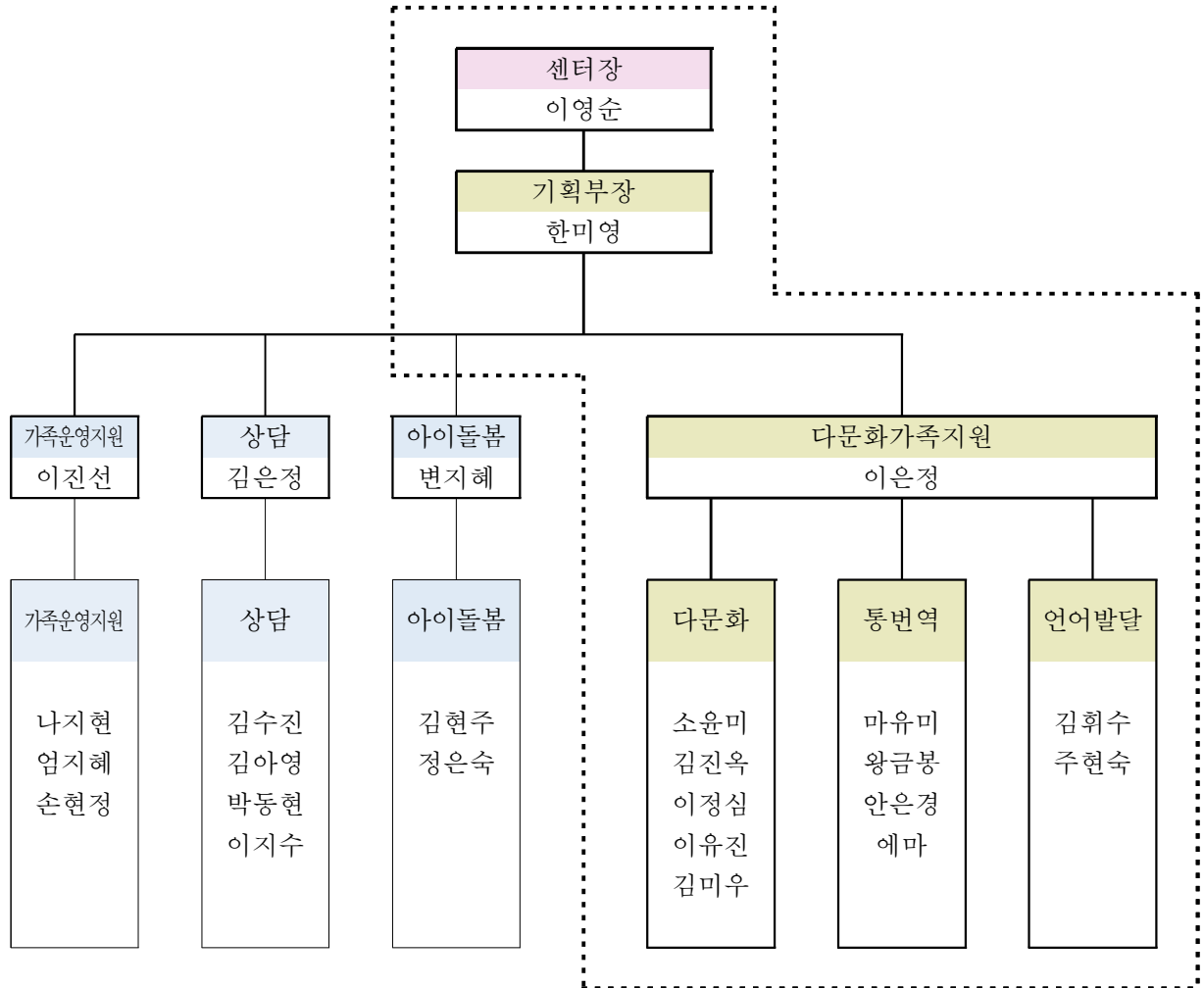
- 약도 및 전경



- 2006년 서울시결혼이민자가족지원센터 위탁·시범운영(경희대학교)(~2015년)
- 2007년 결혼이민자가족 찾아가는 아동양육지원사업 시범운영기관 선정
- 2008년 결혼이민자가족지원센터 제1거점 지정 (~2011년)
- 2008년 동대문구다문화가족지원센터 명칭 변경(다문화가족지원법 시행)
- 2009년 다문화가족 자녀언어발달지원사업 시범운영기관 선정
- 2009년 결혼이민자 통번역서비스사업 시범운영기관 선정
- 2009년 (주)C&M 후원 다문화해피콜센터 전화상담사업 운영(~2011년)
- 2009년 다문화가족 자녀이중언어교실사업 시범운영기관 선정
- 2009년 동대문구 다문화특성화사업 운영기관 지정
- 2009년 다문화축제 ‘다문화어울림한마당’ 사업 운영(~2017년)
- 2010년 동대문경찰서 ‘외국인도움센터’ 위촉(~2017년)
- 2011년 찾아가는 방문교육사업 자녀생활서비스 시범 실시
- 2012년 세이브더칠드런 지원 자녀이중언어지원사업 운영(~2015년)
- 2012년 다문화가족사례관리사업 시범운영기관 선정
- 2012년 법무부 이민자 사회통합프로그램 운영기관 지정(~2017년)
- 2013년 서울시 지원 다문화가족자조모임사업 운영(~2017년)
- 2014년 동대문구 위탁 한국어교육사업 운영(~2017년)
- 2014년 법무부 결혼이민자 조기적응프로그램 시범운영기관 선정
- 2015년 동대문구 지역사회보장협의체 다문화외국인분과 소속기관 선정(~2017년)
- 2016년 동대문구다문화가족지원센터 위탁법인 변경((사)한국건강가족실천운동본부)
- 2016년 중도입국자녀를 위한 다문화교육지원센터 운영(~2017년)
- 2017년 서울시 주민참여예산사업(연극단, 오케스트라, 외국인멘토링) 운영

4

조직도



5

예 산 [국고보조금]

(단위: 천원)

사업구분	국비	시비	총액	비고
다문화가족지원사업	48,940.0	114,194.0	163,134	
이중언어환경조성사업	10,687.5	10,687.5	21,375	
방문교육사업	85,602.5	86,602.5	172,205	
자녀언어발달지원사업	29,456.0	29,456.0	58,912	
통번역서비스사업	44,003.0	44,003.0	88,006	
사례관리사업	14,250.0	14,250.0	28,500	
한국어교육사업	11,081	11,081	22,162	
합 계	244,020	310,274	554,294	

Ⅱ. 동대문구다문화가족지원센터 사업내용

1 사업소개 및 사업안내

사업명		지원기관	주요내용	사업기간
기본 사업	다문화가족 지원사업	여성가족부 서울시	교육(가족영역, 성평등영역, 인권영역, 사회통합영역), 이중언어환경조성사업 상담, 홍보 및 자원연계	2006.09. ~현재
특성화 사업 (별도 지원 사업)	방문교육 사업	여성가족부 서울시	찾아가는 한국어교육서비스 찾아가는 부모교육서비스 찾아가는 자녀생활서비스	2007.03. ~현재
	자녀언어 발달지원 사업	여성가족부 서울시	이주배경자녀 언어발달 평가, 촉진교육, 부모상담 및 교육	2009.02. ~현재
	통번역 서비스사업	여성가족부 서울시	이민자의 가족생활과 사회생활 의사소통을 위한 통번역서비스 (일본어, 중국어, 베트남어, 필리핀어, 영어)	2009.02. ~현재
	사례관리 사업	여성가족부 서울시	복합적인 어려움을 겪는 다문화가족(외국인가족)의 사례관리	2012.01. ~현재
	한국어교육 사업	여성가족부 서울시	결혼이민자, 외국인, 중도입국자녀 단계별 한국어교육	2006.09. ~현재

□ 다문화가족지원사업

○ 가족영역

사업목적	가족구성원으로서의 역량강화 및 가족 간의 소통 향상
대 상	다문화가족 등
필수시간	연 30시간 이상
주요내용	가족관계향상프로그램, 가족의사소통프로그램, 부모역할교육, 자녀건강지도, 시부모교육, 자녀교육, 학령기 자녀 입학 및 입시 정보 제공 등

○ 가족영역 : 이중언어환경조성사업

사업목적	이주배경부모와 다문화가족 자녀의 이중 언어 사용의 중요성 인식을 통한 가족 내 이중 언어 사용 활성화
대 상	다문화가족 부모와 자녀
필수시간	연 160시간 이상
주요내용	부모·자녀 상호작용 프로그램, 이중언어 부모코칭(부모교육), 이중언어활용프로그램(자조모임), 가족코칭

○ 성평등영역

사업목적	부부·가족 간의 성평등 인식 고취
대 상	다문화가족 등
필수시간	연 10시간 이상
주요내용	배우자·부부교육(필), 부부의사소통훈련 등

○ 인권영역

사업목적	인권의식 함양, 인권침해 문제 발생 시 보호 및 구제 방법 이해
대 상	다문화가족 등
필수시간	연 10시간 이상
주요내용	다문화이해교육(필), 인권감수성교육(필), 다문화가족 관련법·제도 등

○ 사회통합영역

사업목적	사회구성원으로서의 권리와 의무, 책임에 대한 지식과 소양 함양
대 상	다문화가족 등
필수시간	연 15시간 이상 (취업연계 5건 이상, 봉사자 소양교육 4시간)
주요내용	취업지원 및 연계, 취업기초소양교육, 나눔봉사단 소양교육 및 활동, 다문화인식 개선캠페인, 결혼이민자자조모임, 한국사회적응교육

○ 상담

사업목적	개인의 자존감 향상, 가족관계 향상 및 가족의 내부 스트레스 완화
대 상	다문화가족 등
필수시간	연 80회기 이상
주요내용	개인·가족상담, 상담슈퍼비전 등

○ 홍보 및 자원연계

사업목적	통합적, 효율적, 체계적 다문화가족 지원 서비스 제공 및 서비스 전달체계 구축
대 상	다문화가족 등, 지역사회 주민
필수시간	연 20전 이상
주요내용	지역사회 홍보, 지역사회 네트워크, 홈페이지 운영 등

□ 특성화사업(별도지원사업)

○ 방문교육사업

사업목적	집합교육에 참여하기 어려운 다문화가정에 전문지도사를 파견하여 한국어교육 서비스, 부모교육서비스, 자녀생활서비스 제공
대 상	결혼이민자, 중도입국자녀, 다문화가족 자녀
필수시간	10개월간 운영
주요내용	찾아가는 한국어교육, 찾아가는 부모교육, 찾아가는 자녀생활

○ 자녀 언어발달지원사업

사업목적	이주배경자녀의 언어발달 상태를 평가하고, 의사소통에 어려움을 가진 아동에게 적절한 언어교육을 실시함으로써 언어발달 촉진 도모 및 사회적응력 향상
대 상	이주배경자녀
필수시간	-
주요내용	언어평가, 언어촉진교육, 부모교육, 부모상담, 사후관리

○ 통번역서비스사업

사업목적	다문화가족에게 통번역서비스를 제공함으로써 다문화가족이 겪는 언어·문화적 갈등 해소
대 상	다문화가족 등
필수시간	-
주요내용	입국초기 상담, 가족 간 의사소통 통역, 행정·사법기관 이용 시 통번역, 의료기관, 경찰서, 학교 등 공공기관 이용 시 통번역, 유치원·어린이집·학교 관련 알림장 및 통신문 등 번역, 위기상황 긴급지원 (일본어, 중국어, 베트남어, 필리핀어, 영어)

○ 사례관리사업

사업목적	복합적인 어려움을 가진 다문화가족에게 통합적 사례관리 서비스를 제공하여 삶의 질 개선 및 향상
대 상	다문화가족 등
필수시간	연 25사례 이상
주요내용	대상자별 사례관리서비스 제공, 자원연계

○ 한국어교육

사업목적	한국어와 한국 문화를 학습을 통해 일상생활과 사회생활 적응 및 한국사회의 구성원들과의 원활한 의사소통 지원
대 상	결혼이민자, 외국인, 중도입국자녀
필수시간	연 400시간 이상
주요내용	기초반, 1단계, 2단계, 3단계, 4단계, 특별반(발음, 문법, 토익대비 등)

□ 외부지원사업 현황

사업명	사업비	사업기간	주요내용	지원기관
다문화자녀 장학금 지원사업	3,300	2017.02.01. ~2017.12.31	다문화·외국인가정 아동 장학금 지원	한국투자공사
다행복 자조모임 일본중창단 '이로하니호헤토'	1,000	2017.03.01. ~2017.11.30	일본 전통 노래 연습 및 정서교류	서울시
다행복 자조모임 필리핀댄스팀 'Happy Wives'	1,000	2017.03.01. ~2017.11.30	필리핀 전통 춤 연습 및 정서교류	서울시
다행복 자조모임 다문화합창단 '행복메아리'	2,000	2017.03.01. ~2017.11.30	다양한 나라 출신 여성들의 합창연습 및 공연활동	서울시
다문화자녀 오케스트라 '칸타빌레 in 동대문'	32,000	2017.03.01. ~2017.12.31	다문화자녀의 합주 연습 및 무대공연	서울시 (주민참여예산)
다문화자녀 연극단 '어울마당'	30,000	2017.03.01. ~2017.12.31	다문화자녀의 연극 연습 및 무대공연	서울시 (주민참여예산)
찾아가는 외국인 멘토링	8,500	2017.03.01. ~2017.12.31	외국인가족 대상 찾아가는 한국어교육 및 멘토링	서울시 (주민참여예산)
중도입국자녀 한국생활적응지원 프로그램	18,000	2017.05.01. ~2017.11.30	중도입국자녀 한국어교육 및 정보제공·정서지원 서비스	서울시 (특화사업)
결혼이민자 한국생활조기정착 도움프로그램 '뚝뚝뚝뚝생활요리'	5,000	2017.03.01. ~2017.12.31	한국생활요리실습 및 세계요리경연대회	동대문구
외국인 한국생활조기정착 도움프로그램 '웰컴투동대문'	3,000	2017.03.01. ~2017.12.31	동대문구 소재 명소 탐방을 통한 지역사회 문화 이해	동대문구
제빵아카데미 '빵꿈터'	20,000	2017.08.01. ~2017.11.30	제빵기능사(필기, 실기) 자격 취득 대비 수업	(사) 동행복지재단

2

사업 추진실적

□ 2015년 실적

(단위 : 명)

사업명	프로그램명	사업내용	2015 실적	(계획) 실적	달성도
한국어 교육	한국어교육 1단계	초급 수준의 한국어수업	1,066	(4,000) 4,349	109%
	한국어교육 2단계	초·중급 수준의 한국어수업	477		
	한국어교육 3단계	중급 수준의 한국어수업	1,016		
	한국어교육 4단계	고급 수준의 한국어수업	-		
	한국어 특별반	정규반 외에 발음수업, 문법수업 등	421		
	사회통합프로그램 0단계	국적취득 목적 기초 한국어수업	42		
	사회통합프로그램 1단계	국적취득 목적 초급 한국어수업	389		
	사회통합프로그램 2단계	국적취득 목적 초·중급 한국어수업	938		
	사회통합프로그램 3단계	국적취득 목적 중급 한국어수업	-		
사회통합프로그램 4단계	국적취득 목적 고급 한국어수업	-			
가족 영역 (필)	이중언어환경조성사업-부모교육	부모교육	46	(300) 374	125%
	이중언어환경조성사업-상호작용	부모자녀상호작용프로그램	273		
	이중언어환경조성사업-자조모임	자조모임	55		
가족 영역 (선)	가족건강지도, 가족캠프, 자녀교육, 진로탐색, 중도입국자녀멘토링교육, 시부모교육, 가족문화체험	가족건강지도, 가족캠프, 자녀교육, 진로탐색, 중도입국자녀 멘토링교육, 시부모교육, 가족문화체험 등을 통한 가족구성원으로서의 역량강화 및 가족 간의 소통 향상	1,441	(1,000) 1,441	144%
성평등 영역	부부, 행복한 동행	부부테라피, 부부체험활동, 부부교육 등을 통한 부부 간의 성평등 인식 고 취	107	(100) 107	107%
인권 영역	다문화법교육, 인권감수성향상교육	다문화가족 관련 법교육, 경제교육, 인권감수성향상교육 등을 통한 인권 의식 고취	107	(100) 107	107%

사업명	프로그램명	사업내용	2015 실적	(계획) 실적	달성도
사회 통합	취업기초소양교육	운전면허시험대비교육, 이미지메이킹 교육, 취업설명회 등	546	(4,000) 4,409	110%
	워크넷·취업처연계	워크넷등록, 거점센터에 등록된 취업처로 연계	201		
	나눔봉사단교육 및 활동	경희대학교 유학생봉사단의 봉사활동, 외국인가족 멘토링활동, 결혼이민자의 음식나눔 봉사활동 등	646		
	자조모임	다문화합창단 '행복메아리, 일본중창단, 베트남 풍선아트반, 필리핀 한국어학습반, 중국 문화반, 다문화출판 '다채로움' 등	3,016		
	한국사회적응교육	요리교육, 요리경연대회, 범죄예방교육, 금융경제교육, 문화예술나들이, 김장 등 한국사회적응을 위한 교육			
	다문화인식개선캠페인	관내 어린이집, 유치원, 초등학교에 다문화강사를 파견하여 다문화이해교육 및 체험(중국, 필리핀, 캄보디아)	134건*	(20건*) 134건* (*단위:건)	
상담	개인상담 및 가족상담	개인상담, 가족상담	105	(80) 105	131%
홍보 및 자원 연계	지역사회 홍보	TV,라디오, 신문 등 언론매체에 센터 및 사업 홍보, 월별 프로그램 관내 주민센터에 홍보	40건*	(60건*) 279건* (*단위:건)	465%
	홈페이지관리	센터 홈페이지, 페이스북 센터 및 사업안내	94건*		
	지역사회네트워크	동대문구사회복지협의회 활동, 유관기관과 협약 체결, 기관방문프로그램 운영, 외부기관과 연계하여 후원물품, 생계비, 장학금 등 지원	145건*		
방문 교육 사업	찾아가는 한국어교육서비스	집합교육 참여가 어려운 결혼이민자, 중도입국자녀의 집으로 방문교육지도사가 찾아가는 한국어교육서비스 제공	1,703	(5,120) 5,332	104%
	찾아가는 부모교육서비스	집합교육 참여가 어려운 결혼이민자의 집으로 방문교육지도사가 찾아가는 부모교육서비스 제공	1,974		
	찾아가는 자녀생활서비스	다문화자녀, 중도입국자녀의 집으로 방문교육지도사가 찾아가는 자녀학습지원서비스 제공	1,655		
자녀 언어 발달 지원 사업	자녀언어발달지원서비스	언어발달지연을 겪는 자녀들에게 언어축진교육, 부모교육, 부모상담 등을 통해 정상적인 언어발달을 도움.	1,720	(1,536) 1,720	112%
통번역 서비스 사업	통번역서비스	일본어, 중국어, 베트남어, 필리핀어 통번역서비스	4,941	(4,900) 4,941	101%
사례관리사업	사례관리서비스	복합적인 어려움을 겪는 다문화가족, 외국인가족에게 맞춤형 사례관리서비스 제공	25건	(25건*) 25건* (*단위:건)	100%

□ 2016년 실적

(단위 : 명)

사업명	프로그램명	사업내용	2016 실적	(계획) 실적	달성도
한국어 교육	한국어교육 1단계	초급 수준의 한국어수업	419	(4,000) 4,031	109%
	한국어교육 2단계	초·중급 수준의 한국어수업	464		
	한국어교육 3단계	중급 수준의 한국어수업	716		
	한국어교육 4단계	고급 수준의 한국어수업	292		
	한국어 특별반	정규반 외에 발음수업, 문법수업 등	521		
	사회통합프로그램 0단계	국적취득 목적 기초 한국어수업	155		
	사회통합프로그램 1단계	국적취득 목적 초급 한국어수업	722		
	사회통합프로그램 2단계	국적취득 목적 초·중급 한국어수업	451		
	사회통합프로그램 3단계	국적취득 목적 중급 한국어수업	-		
	사회통합프로그램 4단계	국적취득 목적 고급 한국어수업	291		
가족 영역 (필)	이중언어환경조성사업-부모교육	부모교육	70	(600) 676	113%
	이중언어환경조성사업-상호작용	부모자녀상호작용프로그램	487		
	이중언어환경조성사업-자조모임	자조모임	119		
가족 영역 (선)	가족건강지도, 가족캠프, 자녀교육, 진로탐색, 중도입국자녀멘토링교육, 시부모교육, 가족문화체험	가족건강지도, 가족캠프, 자녀교육, 진로탐색, 중도입국자녀 멘토링교육, 시부모교육, 가족문화체험 등을 통한 가족구성원으로서의 역량강화 및 가족 간의 소통 향상	2,805	(2,000) 2,805	140%
성평등 영역	부부, 행복한 동행	부부테라피, 부부체험활동, 부부교육 등을 통한 부부 간의 성평등 인식 고취	46	(50) 46	92%
인권 영역	다문화법교육, 인권감수성향상교육	다문화가족 관련 법교육, 경제교육, 인권감수성향상교육 등을 통한 인권의식 고취	86	(100) 86	86%

사업명	프로그램명	사업내용	2016 실적	(계획) 실적	달성도
사회 통합	취업기초소양교육	운전면허시험대비교육, 이미지메이킹 교육, 취업설명회 등	220	(2,000) 2,260	113%
	워크넷·취업처연계	워크넷등록, 거점센터에 등록된 취업처로 연계	67		
	나눔봉사단교육 및 활동	경희대학교 유학생봉사단의 봉사활동, 외국인가족 멘토링활동, 결혼이민자의 음식나눔 봉사활동 등	499		
	자조모임	다문화합창단 '행복메아리, 일본중창단, 베트남 풍선아트반, 필리핀 한국어학습반, 중국 문화반, 다문화춤반 '다채로움' 등	2,260		
	한국사회적응교육	요리교육, 요리경연대회, 범죄예방교육, 금융경제교육, 문화예술나들이, 김장 등 한국사회적응을 위한 교육			
	다문화인식개선캠페인	관내 어린이집, 유치원, 초등학교에 다문화강사를 파견하여 다문화이해교육 및 체험(중국, 필리핀, 캄보디아)	150건*		
상담	개인상담 및 가족상담	개인상담, 가족상담	109	(80) 109	136%
홍보 및 자원 연계	지역사회 홍보	TV,라디오, 신문 등 언론매체에 센터 및 사업 홍보, 월별 프로그램 관내 주민센터에 홍보	30건*	(60건*) 171건* (*단위:건)	285%
	홈페이지관리	센터 홈페이지, 페이스북 센터 및 사업안내	36건*		
	지역사회네트워크	동대문구사회복지협의회 활동, 유관기관과 협약 체결, 기관방문프로그램 운영, 외부기관과 연계하여 후원물품, 생계비, 장학금 등 지원	105건*		
방문 교육 사업	찾아가는 한국어교육서비스	집합교육 참여가 어려운 결혼이민자, 중도입국자녀의 집으로 방문교육지도사가 찾아가는 한국어교육서비스 제공	1,451	(4,480) 4,806	1047
	찾아가는 부모교육서비스	집합교육 참여가 어려운 결혼이민자의 집으로 방문교육지도사가 찾아가는 부모교육서비스 제공	1,818		
	찾아가는 자녀생활서비스	다문화자녀, 중도입국자녀의 집으로 방문교육지도사가 찾아가는 자녀학습지원서비스 제공	1,537		
자녀 언어 발달 지원 사업	자녀언어발달지원서비스	언어발달지연을 겪는 자녀들에게 언어 촉진교육, 부모교육, 부모상담 등을 통해 정상적인 언어발달을 도움.	1,760	(1,536) 1,760	115%
통번역 서비스 사업	통번역서비스	일본어, 중국어, 베트남어, 필리핀어 통번역서비스	5,069	(5,000) 5,069	101%
사례관리사업	사례관리서비스	복합적인 어려움을 겪는 다문화가족, 외국인가족에게 맞춤형 사례관리서비스 제공	148	(25건*) 25건* (*단위:건)	100%

□ 2017년 실적

(단위 : 명)

사업명	프로그램명	사업내용	2017 실적	(계획) 실적	달성도
한국어 교육	한국어교육 1단계	초급 수준의 한국어수업	655	(4,000) 3,485	87%
	한국어교육 2단계	초·중급 수준의 한국어수업	537		
	한국어교육 3단계	중급 수준의 한국어수업	148		
	한국어교육 4단계	고급 수준의 한국어수업	248		
	한국어 특별반	정규반 외에 발음수업, 문법수업 등	386		
	사회통합프로그램 0단계	국적취득 목적 기초 한국어수업	-		
	사회통합프로그램 1단계	국적취득 목적 초급 한국어수업	-		
	사회통합프로그램 2단계	국적취득 목적 초·중급 한국어수업	508		
	사회통합프로그램 3단계	국적취득 목적 중급 한국어수업	1,003		
	사회통합프로그램 4단계	국적취득 목적 고급 한국어수업	-		
가족 영역 (필)	이중언어환경조성사업-부모교육	부모교육	71	(600) 476	79%
	이중언어환경조성사업-상호작용	부모자녀상호작용프로그램	311		
	이중언어환경조성사업-자조모임	자조모임	94		
가족 영역 (선)	가족건강지도, 가족캠프, 자녀교육, 진로탐색, 중도입국자녀멘토링교육, 시부모교육, 가족문화체험 등을 통한 가족구성원으로서의 역량강화 및 가족 간의 소통 향상	가족건강지도, 가족캠프, 자녀교육, 진로탐색, 중도입국자녀멘토링교육, 시부모교육, 가족문화체험 등을 통한 가족구성원으로서의 역량강화 및 가족 간의 소통 향상	1,795	(2,000) 1,795	90%
성평등 영역	부부, 행복한 동행	부부테라피, 부부체험활동, 부부교육 등을 통한 부부 간의 성평등인식 고취	125	(50) 125	250%
인권 영역	다문화법교육, 인권감수성향상교육	다문화가족 관련 법교육, 경제교육, 인권감수성향상교육 등을 통한 인권의식 고취	119	(100) 119	119%

사업명	프로그램명	사업내용	2017 실적	(계획) 실적	달성도
사회 통합	취업기초소양교육	운전면허시험대비교육, 이미지메이킹교육, 취업설명회 등	503	(2,000) 3,611	181%
	워크넷·취업처연계	워크넷등록, 거점센터에 등록된 취업처로 연계	331		
	나눔봉사단교육 및 활동	경희대학교 유학생봉사단의 봉사활동, 외국인가족 멘토링활동, 결혼이민자의 음식나눔 봉사활동 등	504		
	자조모임	다문화합창단 '행복매이리, 일본중창단, 베트남 풍산아트반, 필리핀 한국어학습반, 중국 문화반, 다문화출판 '다채로움' 등	2,273		
	한국사회적응교육	요리교육, 요리경연대회, 범죄예방교육, 금융경제교육, 문화예술나들이, 김장 등 한국사회적응을 위한 교육			
	다문화인식개선캠페인	관내 어린이집, 유치원, 초등학교에 다문화강사를 파견하여 다문화이해교육 및 체험(중국, 필리핀, 캄보디아)	188건*	(20건*) 188건* (*단위:건)	
상담	개인상담 및 가족상담	개인상담, 가족상담	136	(80) 136	170%
홍보 및 자원 연계	지역사회 홍보	TV,라디오, 신문 등 언론매체에 센터 및 사업 홍보, 월별 프로그램 관내 주민 센터에 홍보	20건	(60건*) 138건* (*단위:건)	230%
	홈페이지관리	센터 홈페이지, 페이스북에 센터 및 사업안내	60건		
	지역사회네트워크	동대문구사회복지협의회 활동, 유관기관과 협약 체결, 기관방문프로그램 운영, 외부기관과 연계하여 후원물품, 생계비, 장학금 등 지원	58건		
방문 교육 사업	찾아가는 한국어교육서비스	집합교육 참여가 어려운 결혼이민자, 중도입국자녀의 집으로 방문교육지도사가 찾아가는 한국어교육서비스 제공	977	(4,480) 3,569	80%
	찾아가는 부모교육서비스	집합교육 참여가 어려운 결혼이민자의 집으로 방문교육지도사가 찾아가는 부모교육서비스 제공	1,621		
	찾아가는 자녀생활서비스	다문화자녀, 중도입국자녀의 집으로 방문교육지도사가 찾아가는 자녀학습지원 서비스 제공	971		
자녀 언어 발달 지원 사업	자녀언어발달지원서비스	언어발달지연을 겪는 자녀들에게 언어축진교육, 부모교육, 부모상담 등을 통해 정상적인 언어발달을 도움.	1,152	(1,536) 1,152	75%
통번역 서비스 사업	통번역서비스	일본어, 중국어, 베트남어, 필리핀어 통번역서비스	4,237	(5,000) 4,237	85%
사례관리사업	사례관리서비스	복합적인 어려움을 겪는 다문화가족, 외국인가족에게 맞춤형 사례관리서비스 제공	90	(25건*) 19건* (*단위:건)	76%

□ 자조모임 활성화

- 실시배경 : 동대문구 지역에는 상대적으로 많은 결혼이민자가 거주하고 있으며, 대상자 요구조사(동대문구다문화가족지원센터 자체 조사)에 따르면 결혼이민자들의 문화 활동 욕구가 높음. 또한 여성가족부 실시 전국 다문화가족 실태조사에 따르면 결혼이민자들의 사회적 네트워크가 매우 약한 것으로 파악됨. 이에 4개국 출신 통번역지원사들의 강점을 활용하여 다양한 배경을 가진 여성들의 자조모임 활동을 추진하며, 2009년부터 매년 5개 이상의 자조모임 활동을 꾸준히 진행해 오고 있음.
- 2017년 운영현황

자조모임명	사업기간	내용 및 참여인원
다문화합창단 '행복메아리'	2017년 1월~현재	한국, 중국, 일본, 필리핀, 베트남, 대만, 캄보디아, 몽골, 인도네시아 등 다양한 나라 출신 여성들의 합창 연습 및 공연활동
일본중창단 '이로하니호헤토'	2017년 1월~현재	일본 출신 이민자들의 일본 전통노래 연습 및 정보 교류, 정서교류 활동, 공연을 통한 지역사회에 일본문화의 긍정적 인식개선 활동
중국요가교실 '이주민엄마클럽'	2017년 1월~현재	중국 출신 이민자들의 요가수업·정보교류·정서교류 활동
필리핀댄스팀 'Happy Wives'	2017년 1월~현재	필리핀 출신 이민자들의 필리핀 전통춤 연습, 정보 교류, 정서교류 활동
나라별 다문화인식개선활동	2017년 1월~현재	일본, 중국, 베트남, 필리핀 자조모임 회원들이 지역주민들에게 전통물품 소개 및 음식 배포를 통한 '○○나라 문화 알리기' 활동

□ 자녀의 언어 역량강화 지원

- 실시배경 : 동대문구 지역 거주 자녀 중 만12세 미만 초등학교이하 자녀의 수가 전체 다문화자녀 수의 85%를 차지하며, 다문화가족 자녀들은 어머니와의 상호작용 어려움으로 인하여 언어발달이 지연되는 경향이 있음. 이에 자녀의 연령과 특성에 따라 자녀들에게 교육을 통해 언어적 역량 강화를 지원하고 있음. 특히 최근에는 중도입국자녀들의 한국어능력 부족으로 학교생활 적응에 어려움을 겪고 있어 이에 대한 대응책으로 중도입국자녀 한국어교육을 추진함.

○ 2017년 운영현황

사업명	사업기간	내용
자녀언어발달지원사업	2017년 1월~현재	언어발달지연을 겪는 자녀들에게 언어촉진교육, 부모교육, 부모상담 등을 통해 정상적인 언어발달을 도움.
이중언어환경조성사업	2017년 1월~현재	부모교육, 부모자녀상호작용프로그램, 자조모임, 가족코칭 등의 활동을 통해 이주배경부모의 역량강화 및 자녀와의 소통증진으로 가정 내에서 이중언어 사용 환경 조성
중도입국자녀 한국사회 조기적응 프로그램	2017년 1월~현재	중도입국자녀에게 찾아가는 한국어수업 및 정서지원을 통해 학교생활 적응을 도움

□ 자녀의 안정적인 성장 지원

- 실시배경 : 동대문구 지역 거주 자녀 중 만12세 미만 초등학생이하 자녀의 수가 전체 다문화자녀 수의 85%를 차지하며, 안정적으로 성장한 다문화자녀들이 한국사회의 미래 동력이 될 것으로 예상하여 자녀들의 성장교육을 추진하고 있음.
- 2017년 운영현황

사업명	사업기간	내용
다문화자녀연극단 '어울마당'	2017년 2월~현재	다문화자녀들의 역량강화를 위한 연극활동 및 무대공연
다문화자녀오케스트라 '칸타빌레 in 동대문구'	2017년 2월~현재	다양한 문화적 배경을 가진 자녀들의 오케스트라 활동 및 합주
다문화자녀바둑교실 '내가 이제돌이다'	2017년 0월~현재	다문화자녀들의 바둑교육 및 실습을 통해 집중력 향상, 사고력 발달, 정서함양 등을 통한 전반적인 인성교육
다문화자녀태권도교실 '쑥쑥 자라는 글로벌 태권도교실'	2017년 4월~현재	다문화자녀들의 태권도를 통한 예의범절 교육
찾아가는 자녀생활서비스	2017년 2월~현재	방문교육지도사가 가정으로 찾아가서 다문화자녀, 중도입국자녀의 학습 및 학교생활 지도, 정서지원 서비스

□ **외국인가족 지원 사업**

- 실시배경 : 동대문구 장안동 지역에 집단 거주하는 외국인가족들의 원만한 사회생활 및 자녀들의 학교생활 적응을 위한 찾아가는 교육을 실시함.
- 2017년 운영현황

사업명	사업기간	내용
찾아가는 외국인가족 멘토링	2017년 2월~현재	한국인 멘토가 집합교육 참여가 어려운 외국인가정에 찾아가서 엄마와 자녀에게 한국어교육, 정서지원 등 멘토링 활동 진행

4

지원기구 현황 및 센터의 강점

□ 지원기구 현황

지원기구 명	구성인원	연간회의 건 수	역 할
운영위원회	10명	4	<ul style="list-style-type: none"> ○ 운영계획의 수립·평가에 관한 사항 ○ 프로그램의 개발·평가에 관한 사항 ○ 직원의 근무환경 개선에 관한 사항 ○ 직원의 인권보호 및 권익증진에 관한 사항 ○ 센터와 지역사회와의 협력에 관한 사항 <ul style="list-style-type: none"> - 지역사회복지협의체 등과 네트워크 구축 ○ 그밖에 센터장이 운영위원회의 회의에 부치는 사항

□ 센터의 강점

○ 전국 및 서울시 대표성 사업 다수 수행

- 초기 시범사업 성공수행으로 현재의 다문화가족지원센터 특성화사업 정착에 기여
- 보조금사업 이외에 외부환경에 부응하는 여러 사업의 성공적 수행으로 사업 모델링화에 기여
- 열악한 사업 환경에도 불구하고 다양한 인적·물적 자원 연계로 전국 센터 중 최대 규모의 다문화축제(2016년 기준, 다문화 축제예산 500만원)를 매년 개최 중
- 결혼이민자 합창단, 다문화자녀 오케스트라단 운영, 다문화자녀 뮤지컬 공연단, 중도입국자녀 멘토링사업, 국가별 자조모임 등 다문화가족 내 가족구성원의 자조적 활동을 중심으로 한 사업의 구조적 정착

○ 다문화가족지원 서비스 전문성 및 다양성 보유

- 2006년 전국 최초로 서울시 대표로 개소, 제1거점 수행경력(2006년-2011년) 등 다년간의 사업 경험과 노하우 축적
- 민간기업, 복지재단 등으로부터 다양한 외부지원 사업 유치 경험 보유
- 지역사회 다양한 기관과의 조직적 연계로 지역 욕구 부합 사업 수행
- 200평 규모의 사업전용공간 확보로 전국 최대 규모의 다문화사업 환경 조성

○ **우수한 통·번역사 보유 및 자조모임 활성화**

- 전국에서 가장 많은 4명의 통·번역사(일본어, 중국어, 베트남어, 필리핀어, 영어) 근무 중으로 우수하고 다양한 통번역서비스 제공
- 통·번역사를 중심으로 매년 나라별·주제별 자조모임 5개 이상 운영하며, 이주민들의 사회적 네트워크 형성에 기여
- 회원들의 꾸준한 지역사회 참여 및 자립 유도로 이주민에 대한 사회적 지지 환경 조성

○ **대한민국의 다문화가족정책 실천 현장의 대표성 입증**

- 다문화가족을 위한 정책을 최초로 실천한 국가로서 일본, 싱가포르, 베트남, 중국 등 민관 연계 해외기관, 학계 및 해외인사의 현장방문 응대
- 국내 연구자들뿐만 아니라 이주민복지에 대한 해외 연구자들에 대한 적극적 협조
- 기관 내실화와 동시에 이주배경가족 정착 지원 현장의 세계적 대표성 제시를 위한 지속적 노력