

2018년
보건복지위원회

I·SEOUL·U
너와 나의 서울

제284회 서울특별시의회 정례회
2018 주요업무보고

2018. 11. 5.

the **ARIUM** 서울여성공예센터 더아리움

1. 일반 현황

I. 일반현황

설립목적 : 서울특별시 여성관련시설 설치 및 운영에 관한 조례 제4조

- 여성공예인의 창업 등 경제활동 참여의 지원 및 활성화

사업범위

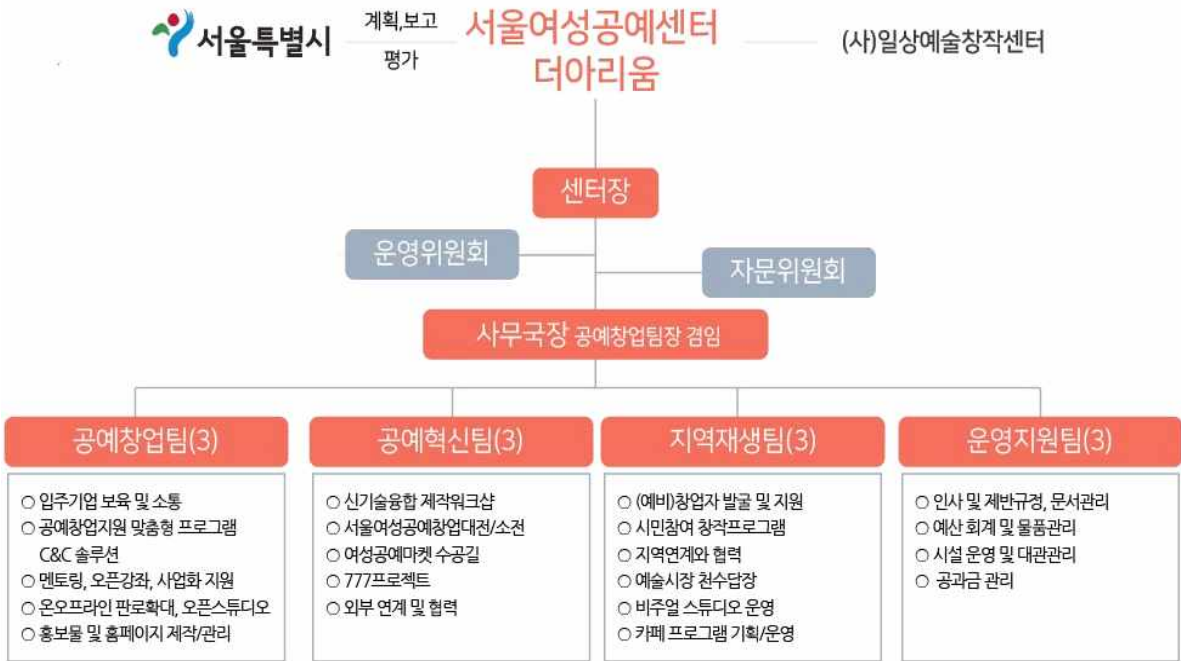
- 여성창업 및 경제활동 참여제고를 위한 여성공예 창업공간 지원
- 입주 여성공예인의 창업(성장)지원사업
- 공예분야 생활 창작 및 시민 참여활성화사업
- 지역커뮤니티 활성화사업
- 기타 여성공예 창업 활성화를 위해 필요하다고 인정하는 사업

주요연혁

- 2017. 2. (사)일상예술창작센터 위탁 시작
- 2017. 2. 임시사용승인
- 2017. 2.15. ~ 2.22. 입주기업 계약 체결
- 2017. 2.22. ~ 4.10. 창업실 입주
- 2017. 4.~ 창업지원 및 생활창작프로그램 운영
- 2017. 5.27. 개관식

조직 및 인력

- 조직 : 센터장, 4팀(공예창업팀, 공예혁신팀, 지역재생팀, 운영지원팀)



인력

구분	계	센터장	팀장(3급)	매니저(4급/5급)
정원	14	1	4	9
현원	14	1	4	9

예산

● 세입현황

(2018년 9월말 기준 / 단위: 천원)

세부사업명	예산현액 (A)	수입액 (B)	징수율	징수부진사유(향후 계획)
			B/A	(징수율 70%이하 사업만 작성)
총 계	2,401,069	1,941,794	80.9%	
민간위탁금	2,227,994	1,780,337	79.9%	
사업수입	120,075	108,457	90.3%	
전년이월금	53,000	53,000	100.0%	
법인전입금	-	-	-	

● 세출현황

(2018년 9월말 기준 / 단위: 천원)

세부사업명	예산현액 (A)	지출액 (B)	집행률	집행부진사유(향후 계획)
			B/A	(집행률 70%이하 사업만 작성)
총 계	2,227,994	1,780,337	79.9%	
인건비	564,718	417,227	73.9%	
운영비	690,894	529,406	76.6%	
사업비	972,382	833,704	85.7%	

시설현황

● 시설개요

- 위치 : 서울시 노원구 동일로 174길 27
- 면적 : 5,723.57m²(1,731평)
- 규모 : 지하1층, 지상4층

● 주요시설

층 수	주요 시설 내역	
지하1층 (1,344.49m ²)	주차장, 관리사무소, 방재실, 전기실, 발전기실, 기계실, 펌프실, 창고, 공유창고	
지상 1층 (1,096.73m ²)	카페 크라프트 살롱, 생활창작공간 씨, 공예마당, OnOff Space 천수담	
지상 2층 (1023.08m ²)	운영센터, 컨퍼런스홀, 컨설팅룸, 비주얼 스튜디오, Studio(창업실) 201~208, 코워킹스페이스(2,3), 3D 프린터실	
지상 3층 (1,033.36m ²)	Studio(창업실) 301~320, 코워킹스페이스 (4,5,6) 휴게공간 공예의뜰	
지상 4층 (1,235.91m ²)	Studio(창업실) 401~425, 코워킹스페이스(7,8,9), 민트룸, 휴게공간 공예의 뜰	
옥상 (56.84m ²)	태양광패널	

운영위원회 현황

● 운영위원 : 총 8명

연번	직 위	성 명	현 직	비 고(임기)
1	위원장	최현정	(사)일상예술창작센터 대표	2017. 4. 19. ~ 2018. 현재
2	운영위원	김영정	서울여성공예센터 센터장	2017. 4. 19. ~ 2018. 현재
3	운영위원	구은경	서울특별시동부여성발전센터 센터장	2017. 4. 19. ~ 2018. 4.
4	운영위원	김종휘	서울문화재단 대표	2017. 4. 19. ~ 2018. 현재
5	운영위원	우순영	노원사회적경제지원센터 센터장	2017. 4. 19. ~ 2018. 현재
6	운영위원	이광석	서울과학기술대학교 교수	2017. 4. 19. ~ 2018. 현재
7	운영위원	임정희	연세대학교 교수	2017. 4. 19. ~ 2018. 현재
8	운영위원	최영무	서울특별시 여성가족정책실 여성정책담당관 여성일자리팀 팀장	2017. 4. 19. ~ 2018. 현재
9	운영위원	윤현조	인덕회계법인 회계사	2017. 4. 19. ~ 2018. 현재

II. 2018년 비전 · 전략체계

II. 2018년 비전·전략체계

추진방향 및 방법

비전

공예와 창업, 생활과 지역을 혁신하는
서울여성공예센터 더아리움

핵심
가치

창의 소통 혁신 재생 지속
가능성

추진
목표

서울을 대표하는 혁신적인 여성공예창업플랫폼의 구축
체계적인 창업지원과 시민참여 프로그램 운영과 확산
서울시-지역-유관기관/단체 등과 상생하는 거버넌스 구축
지역의 경제와 문화 활성화를 꾀하는 복합문화거점
안정적인 운영과 자립운영을 위한 기반 구축

창작과 사업기반

창의적인 활동에 기반한
실직적인 사업과정으로서
창업지원

거버넌스 기반

다양한 이해관계자들과
소통 및 협력을 바탕으로 한
사업 기획 및 실행

데이터와 매뉴얼

평가와 계획을 위한 데이터
추적과 매뉴얼 구성 지향

개방과 연결

적극적인 개방과 협력,
내외부 자원의 결합을
통한 시너지와 확산

전문성과 안정성

체계적인 능동적인
운영조직의 구성과
적극적인 활동

성과지표

단위목표		지표	목표
정량적 평가	여성공예 (예비)창업가 및 시민 참여	○방문자 수 6,000명	○방문자 수 2,830명(47%)
		○홈페이지/SNS 방문자 수 50,000명	○홈페이지/SNS 방문자 수 43,864명(87%)
		○시민 대상 프로그램 진행건 수 120개	○시민 대상 프로그램 진행 건수 146개 (122%)
		○시민 대상 프로그램 참가자 수 2,000명	○시민 대상 프로그램 참가자 수 2,545명(127%)
		○창업지원 프로그램 진행건 수 70건	○창업지원 프로그램 진행 건수 44건(63%)
	입주기업	○교육 프로그램/간담회 및 네트워크 파티 등 입주기업의 프로그램 참여 2,000명	○교육 프로그램/간담회 및 네트워크 파티 등 입주기업의 프로그램 참여 537명(27%)
		○입주기업 사업화 지원 건 수 20건	○입주기업 사업화 지원 건 수 12건(60%)
		○입주기업 매출액 40% 상승	○입주기업 매출실적, 증빙자료 기준으로 12월 취합 예정
		○입주기업 창업실적 100%	○입주기업 창업실적 (100%)
		○입주기업 정책자금 및 자금조달 15건	○입주기업 정책자금 및 자금조달 47건(313%)
		○입주기업 만족도 설문 60%	○입주기업 만족도 설문 10월-11월 진행예정
	외부 및 기관협력	○유관기관과 협약 및 협력 프로그램15건	○유관기관과 협약 및 협력 프로그램 3건(20%)
		○지역과 네트워크 및 협력 프로그램15건	○지역과 네트워크 및 협력 프로그램 11건(73%)
		○이용건수 50건	○대관 건수 8건(16%)
	정성적 평가	사업계획 및 사업 추진의 적정성	○사업계획 및 사업 추진의 적정성 100%
경영 멘토링		○경영 멘토링 실시	
인력의 전문성 향상		○인력의 전문성 향상 40%	○직무능력향상교육 실시
홍보 및 위상 강화		○홍보 및 위상 강화 50건	○매주 뉴스레터 발송, 유튜브 계정 생성

III. 2018년 주요업무 추진현황

Ⅲ. 2018년 주요업무 추진현황

1 공예창업지원사업

- | | |
|-----------------------------|--|
| 1) 입주기업 보육 및 소통 | |
| 2) 공예창업지원사업 맞춤형 프로그램 C&C솔루션 | |
| 3) 입주기업 모집 및 선발 | |

2 공예혁신지원사업

- | | |
|-------------------------|--|
| 1) 신기술 융합 및 제작워크샵 | |
| 2) 서울여성공예창업 대전/소전 | |
| 3) 여성공예마켓 수공길 | |
| 4) 여성공예창업 성장지원 777 프로젝트 | |
| 5) 서울여성공예포럼 | |
| 6) 공예전시 | |
| 7) 온라인 홍보 및 마케팅 | |
| 8) 기관협력 프로그램 | |

3 지역재생사업

- | | |
|------------------|--|
| 1) 창작/창업 지원공간 운영 | |
| 2) 시민 참여 활성화 | |

1. 공예창업지원사업

- 1) 입주기업 보육 및 소통
- 2) 공예창업지원 맞춤형 프로그램 C&C 솔루션
- 3) 입주기업 모집 및 선발

1 입주기업 보육 및 소통

사업개요

- 기 간 : 2018년 1월~12월
- 내 용
 - 입주기업 창업보육 : 상담, 인터뷰 등
 - 입주기업 소통 : 운영계획 설명회, 네트워킹 데이 등
 - 입주기업 성과관리 : 활동보고서 분석
- 소요예산 : 39,500천원

추진실적('18. 9월말)

- 창업보육
 - 입주기업 상담 체계화를 통한 맞춤형 창업역량 진단, 솔루션 도출
 - 입주기업 성장 단계별 멘토링 25회, 활동계획 점검 인터뷰 19회
- 소통강화 프로그램
 - 기업과 기업, 기업과 운영센터의 상호 협력체계구축
 - 운영매뉴얼 및 소통채널 구축, 라운드테이블 1회, 연 3회 네트워킹 데이
- 성과관리
 - 지속적 성장을 위한 성과 측정과 분석
 - 분기별 1회 창업활동의 내용 및 성과를 기록하는 활동보고서 제출, 활동경향 파악 및 향후 지원 프로그램 제안을 위한 활동보고서 분석
- 예산집행 현황

(단위 : 천원)

사업명	예산액	집행액	집행률	비고
입주기업 보육 및 소통	39,500	32,650	82%	4분기 집행예정

향후추진계획

- 입주기업 설문조사 실시 : '18. 11월
- 활동보고서 분석 작업 : '18. 11월
- 2019년 입주기업 보육 및 소통 운영계획 : '18. 12월

2

공예창업지원 맞춤형 프로그램 C&C솔루션

사업개요

- 기 간 : 2018년 1월 ~ 12월
- 내 용
 - 공간·비즈니스서비스·사업비지원 등 원스톱 맞춤형 서비스 제공
 - 입주기업의 주력 상품에 포커스를 맞춘 창업지원
 - 매출증대, 지속가능성에 필요한 사업화 지원
- 소요예산 : 227,100천원

추진실적 ('18. 9월말)

- 창업지원/ 공예창업기초교육 : '18. 5월
 - 공예창업에 필수적인 비즈니스 마인드 형성을 위한 교육
 - BMC워크샵/지원사업정보/지재권 등
- 창업지원/ 멘토링 : '18. 4월/8월
 - 사업 추진 진척도를 맞춤형으로 진단하고 지원, 연간 담임 멘토제 운영
 - 사업계획 보완 멘토링, 사업진척도 멘토링 등
- 창업지원/ 컨설팅 : '18. 6월
 - 수요 조사를 바탕으로 사업화를 가속화 하는데 필요한 전문영역 집중 컨설팅
- 사업화지원/ 판로지원 : '18. 7월
 - 유통망 확대, 신규 판로 개발에 필요한 프로그램
 - 온오프라인 제품 유통망 설명회 등
- 사업화지원/ 사업비지원
 - 판로 확대에 필요한 자금지원, 1개 기업당 100만원 한도
- 사업화지원/ 지원사업 정보 제공
 - 창업지원 교육 프로그램 및 지원사업 정보 제공, 주 1회
- 전체 프로그램 운영 실적

계	공예창업기초교육	멘토링	컨설팅	판로지원
42	8	4	18	12

예산집행 현황

(단위 : 천원)

사업명	예산액	집행액	집행률	비고
창업지원	68,500	58,500	85.4%	
사업화 지원	158,600	116,240	73.2%	

향후 추진계획

- 창업지원/ 하반기 컨설팅 : '18. 10~11월
- 창업지원/ 2019년 사업계획 수립 멘토링 : '18. 11~12월
- 사업화지원/ 입주기업 공예제품 카탈로그 제작, 배포 : '18. 10~12월
- 사업화지원/ 공예트렌드페어 홍보관 참여 : '18. 10~11월
- 사업화지원/ 오픈스튜디오 운영 : '18. 11~12월
- 사업화지원/ 사업비지원 : '18. 11~12월
- 2019년 공예창업 지원사업 맞춤형 프로그램 계획수립 : '18. 12월

3 입주기업 모집 및 선발

사업개요

- 기 간 : 2018년 1월 ~ 12월
- 내 용
 - 객관적이고 공정한 평가와 심사 과정의 설계와 심사위원회 구성
 - 공예 창작과 창업의 선순환 생태계 조성의 계기 마련
 - 센터와 공예창업(창작)자 사이 지속적인 협력관계 모색
- 소요예산 : 14,760천원

추진실적('18. 9월말)

- 신규모집 : '18. 1월
 - 서울여성공예센터 구축 목적과 취지에 맞는 입주기업 선정
 - 1차 서류 심사, 2차 대면 심사
 - 86개 기업 신청, 13개 기업 선발
- 연장평가
 - 창업기관/여성창업기관/공예창업 전문가와 자문회의를 거쳐 연장평가 계획(안) 도출
 - 성장 및 성공창업에 도움이 되는 경영 컨설팅으로 평가 과정 설계
 - 입주기업 대상 연장평가 설명회 실시(4월)
- 예산집행 현황 (단위 : 천원)

사업명	예산액	집행액	집행률	비고
신규 모집	6,900	3,672	53.2%	
연장 평가	7,860	4,288	54.5%	

향후 추진계획

- 연장평가 심사위원 모집 공고 : '18. 11월
- 연장평가 공고 (홈페이지) : '18. 11월
- 연장평가 2차 설명회 : '18. 11월
- 연장평가 심사위원회 사전 회의 : '18. 12월
- 연장평가 사전 교육(사업계획서 작성, 피치덱) : '18. 12월

2. 공예혁신지원사업

- 1) 신기술 융합 및 제작워크샵
- 2) 서울여성공예창업 대전/소전
- 3) 여성공예마켓 수공길
- 4) 여성공예창업 성장지원 777 프로젝트
- 5) 서울여성공예포럼
- 6) 공예전시
- 7) 온라인 홍보 및 마케팅
- 8) 기관협력 프로그램

1 신기술 융합 및 제작워크샵

사업개요

- 기 간 : 2018년 1월 ~ 12월
- 내 용
 - 신기술 융합 공예상품 개발 주체 발굴, 다양한 분야와 협업
 - 제작혁신과 디자인 혁신을 통한 다양한 상품 개발과 유통
- 소요예산 : 17,300천원

추진실적 ('18. 9월말)

- 제작 워크샵 : '18. 7월
 - 공예와 신기술 융합 워크샵 5회 39명 참가
- 신기술 융합 특강 : '18. 8월
 - 신기술 융합의 개념과 다양한 사례 학습 5회 120명 참가
- 신기술 융합 상품개발 프로젝트
 - 신기술 융합 상품을 제작하고 있는 멘토와 새로운 시도를 하고자 하는 공예창업가와의 협력 프로젝트, 총 6명 선정하여 진행

예산집행 현황

(단위 : 천원)

사업명	예산액	집행액	집행률	비고
신기술 융합 및 제작워크샵	17,300	17,300	100%	

향후 추진계획

- 신기술융합 상품개발 프로젝트 : '18. 11월
- 신기술 융합 및 제작 워크샵 결과 보고 및 평가 : '18. 12월
- 2019년 계획수립 : '18. 12월

2 서울여성공예창업 대전/소전

사업개요

- 기 간 : 2018년 1월 ~ 12월
- 내 용
 - 여성공예 특성 살린 야외 공예마켓 운영에 참여할 작가 발굴
 - 전시 및 홍보 기회제공을 통해 비즈니스화 할 수 있도록 창업지원
- 소요예산 : 150,000천원

추진실적 ('18. 9월말)

- 서울여성공예창업소전/스테디셀러 : '18. 4월. 7월
 - 여성공예(예비)창업가의 우수한 공예품을 발굴하여 창업 지원
 - 상반기(4월), 하반기(7월)에 소전 50개 기업, 스테디셀러 50개 기업 선정
 - 모집 인원의 2배를 넘는 수가 지원
- 서울여성공예창업대전
 - 전문가 자문회의를 거쳐 기본 계획수립
 - 기본 계획 바탕으로 용역업체 선발
 - 본선 진출자 모집공고, 140개 기업 지원(60개 기업 선발)

예산집행 현황

(단위 : 천원)

사 업 명	예산액	집행액	집행률	비고
서울여성공예창업대전/소전	150,000	150,000	100%	

향후 추진계획

- 서울여성공예창업대전 참가자 오리엔테이션 : '18.10월
- 서울여성공예창업대전 개최 : '18.11월
- 서울여성공예창업소전 참가자 대상 창업교육 진행 : '18.11~12월
- 서울여성공예창업대전 수상자 대상 창업 멘토링 진행 : '18.11~12월

3 여성공예마켓 수공길

사업개요

- 기 간 : 2018년 5월~10월
- 내 용
 - 여성공예가들의 창업아이템 실험 및 홍보의 장
 - 여성공예가들의 제품을 전시/판매하는 대표적인 마켓
(일시: 매주 토/일 12시~18시, 장소: 감고당길)
 - 소전 25개 기업, 스타디샐러 25개 기업, 체험 부스 등 50여 팀 규모
- 소요예산 : 150,000천원

추진실적('18. 9월말)

- 여성공예마켓 참가자 오리엔테이션
 - 수공길 참가방법 및 시장 참가 노하우(준비사항 등) 전달
 - 수공길에 대한 공감대 형성 및 참가자간 교류 기회
- 여성공예마켓 수공길 개최
 - 국내외 관광객 다수 방문, 서울을 대표하는 여성공예마켓
 - 총 9회차 개최, 1회 50개기업 참가, 1회 평균 매출액 1800만원(양일)
- 예산집행 현황 (단위 : 천원)

사업명	예산액	집행액	집행률	비고
여성공예마켓 수공길 (수상한 그녀들의 공예길)	150,000	150,000	100%	

향후 추진계획

- 여성공예마켓 수공길 하반기 운영 : '18. 10월
- 결과보고 및 자문회의 : '18. 11월
- 2018년 사업평가 및 2019년 사업계획수립 : '18. 12월

4 여성공예창업 성장지원 777 프로젝트

사업개요

- 기 간 : 2018년 1월 ~ 12월
- 내 용
 - 여성공예기업 성장스토리를 통해 예비 여성창업가들에게 창업의지 독려
 - 우수 여성공예가 7인 선정. 사업계획 컨설팅, 판로지원, 성장지원금 지원
- 소요예산 : 70,000천원

추진실적('18. 9월말)

- 사업컨설팅 및 판로지원 프로그램 운영
 - 사업계획서를 바탕으로 공예상품 컨설팅 및 경영 컨설팅 2회 운영
 - 클라우드 펀딩 이해 및 활용 방안 컨설팅 2회 운영
- 클라우드 펀딩 기획전 운영
 - 클라우드 펀딩 기획전 8명 참가, 6명 펀딩 성공
- 홍보영상 제작
 - 2018년 선정자 7개 기업 기업 및 제품 홍보 영상 제작
- 예산집행 현황

(단위 : 천원)

사 업 명	예산액	집행액	집행률	비고
여성공예창업 성장지원 777 프로젝트	70,000	70,000	100%	

향후 추진계획

- 박람회 참여지원(공예트렌드페어) : '18. 11월
- 성장지원금 교부 : '18. 11월
- 결과 보고 및 2019년 계획수립 : '18. 12월

5 서울여성공예포럼

사업개요

- 기 간 : 2018년 9월 ~ 12월
- 내 용
 - 공예 관련한 이슈와 담론 및 다양한 이해관계자들의 만남과 소통
 - 서울에서 공예와 관련된 현황과 현안을 다루고 미래를 모색하는 장
 - 공예창업복합문화플랫폼으로서 매개와 도모의 역할
- 소요예산 : 24,000천원

추진실적('18. 9월말)

- 포럼 기획회의 운영
 - 전년도 포럼 계획안, 결과 보고서 바탕으로 내부 논의
 - 2018년 공예포럼 주제에 대한 논의
- 제안서 작성 및 조직위 구성
 - 포럼의 취지 및 목적 바탕으로 제안서 작성
 - 2018년 협력할 단위에 기본 계획안 전달

예산집행 현황

(단위 : 천원)

사 업 명	예산액	집행액	집행률	비고
서울여성공예포럼	24,000	24,000	100%	

향후 추진계획

- 조직위 사전 모임 : '18. 11월
- 세부 운영 계획 수립 : '18. 11월
- 홍보 및 참가자 모집 : '18. 11월
- 결과 보고 및 평가 : '18. 12월

6 공예전시

사업개요

- 기 간 : 2018년 9월 ~ 12월
- 내 용
 - 시민의 일상적인 공예문화 향유 공간으로서 공예가의 작품을 즐길 수 있는 콘텐츠 개발
 - 단체, 전문가 등과 협업을 통한 완성도 있는 전시 기획 및 입주기업 역량 강화
- 소요예산 : 30,000천원

추진실적('18. 9월말)

- 전시 기획(안) 구성
 - 전년도 전시 결과 보고서 바탕으로 평가 회의 진행
 - 공예 전시 최근 경향 및 유사 참고 자료 조사
 - 2018년 전시 기획(안) 구성
- (가제)여성공예창업가들의 공예이야기
 - 입주기업의 작업에 담긴 기록/도구/재료 등에 대한 스토리 전시

예산집행 현황

(단위 : 천원)

사 업 명	예산액	집행액	집행률	비고
공예전시	30,000	16,000	53%	

향후 추진계획

- 입주기업 대상 공예전시 설명회 : '18. 10월
- 전시 세부 실행 계획안 협의 : '18. 11월
- 홍보 : '18. 11월
- 전시 운영 : '18. 12월
- 결과보고 및 평가 : '18. 12월

7 온라인 홍보 및 마케팅

사업개요

- 기 간 : 2018년 1월 ~ 12월
- 내 용
 - 프로그램 확인 및 신청 등을 누구나 손쉽게 할 수 있는 사용자 중심 온라인 사이트 운영
 - 여성공예창업의 주요 이슈와 다양한 활동을 한눈에 확인할 수 있는 통합 온라인채널운영
- 소요예산 : 12,000천원

추진실적('18. 9월말)

- 온라인 사이트 기능 개선 방향 설정 : '18. 3월~4월
 - 기존 사이트 문제점 분석 및 기능개선 사항 도출
 - 입주기업 전용계시판 개발, 대관/프로그램 신청 기능 개발, 아카이빙 기능 강화, 가독성 높은 디자인 및 빠른 메뉴 찾기 개선
- 온라인 사이트 개발 : '18. 5월~6월
 - 계획 바탕으로 개발 착수 및 오픈
 - 모니터링 후 추가로 발견되는 기능개선 작업 진행
 - 총 방문자 수 24,751명
- 예산집행 현황 (단위 : 천원)

사 업 명	예산액	집행액	집행률	비고
온라인 홍보 및 마케팅	12,000	9,000	75%	

향후 추진계획

- 홈페이지 관리 운영 모니터링 : '18. 10월~12월

8 기관협력 프로그램

사업개요

- 기 간 : 2018년 1월 ~ 12월
- 내 용
 - 주변 대학/창업기관/관련단체 등과 상호협력 확대
 - 여성공예창업 발전방향에 대한 정기적인 논의테이블 마련
 - 실질적인 업무협력관계 구축하여 공동기획 사업 개발
- 소요예산 : 6,700천원

추진실적('18. 9월말)

- 창업기관/관련 단체 모임 참가
 - 서울시 창업기관 모임 참가(월 1회), 정보 교류 및 협력 프로그램 제안
 - 여성창업보육센터 매니저 워크숍 참가(동부여성발전센터 기획), 창업보육매니저 워크숍 참가(서울창업허브), 제조기반 창업보육센터 MD교육 참가(서울창업허브), 노원구 창업기관 협의회 참가(노원구 일자리경제과)
- 업무협약 체결
 - 여성공예창업의 지속가능한 발전을 위한 협력체계 구축
 - 서울여자대학교(공예산업의 혁신과 발전을 위한 협력체계 확립), 북부여성새로일하기센터(직업교육훈련의 상호 협력적 관계형성), 서울테크노파크(여성공예가들의 주체적인 메이커 활동지원)
 - 협약 체결 이후 일상적인 정보 공유 및 협력 프로그램 제안
- 예산집행 현황

(단위 : 천원)

사 업 명	예산액	집행액	집행률	비고
기관협력 프로젝트	6,700	6,700	100%	

향후 추진계획

- 지역 대학 및 관련 기관 추가 협력체결 : '18. 10월~12월
- 창업기관/관련 단체 협의회 참가 : '18. 10월~12월

3. 지역재생사업

- 1) 창작/창업 지원공간 운영
- 2) 시민 참여 활성화

1 창작/창업 지원공간 운영

사업개요

● 기 간 : 2018년 1월 ~ 12월

● 내 용

- 생활창작공간 씨 운영 : 생활창작 프로그램 및 공예교육 프로그램 운영
- 커뮤니티 카페 운영 : 공연, 이야기모임 등 문화예술 프로그램 운영
- 공동작업장 : 2019년 공동작업장 운영을 위한 기본계획 수립

● 소요예산 : 131,220천원

추진실적('18. 9월말)

● 생활창작공간 씨 <생활창작 프로그램> 운영

- 시민들이 창작을 직접 경험할 수 있는 공예교육 프로그램 정기 진행
- 격월단위로 프로그램 기획/운영
- 입주기업 및 공예체험 프로그램에 관심 있는 여성공예창업가들에게 프로그램 공모 진행
- 월 평균 15개 프로그램 운영, 총 86개 프로그램, 참가자 수 516명

● 커뮤니티 프로그램

- 카페에서 커뮤니티 프로그램 정기적으로 운영, 복합문화 공간으로 기능강화
- 공예를 주제로 한 다양한 분야의 전문가의 강연 프로그램 월간 크라프트살롱
- 창작자와 직접 교류할 수 있는 싱어송라이터 공연 크라프트 살롱 LIVE
- 커뮤니티 프로그램 총 4회 운영, 108명 참가

● 예산집행 현황

(단위 : 천원)

사업명	예산액	집행액	집행률	비고
창작/창업지원 공간 운영	131,220	84,900	65%	

향후 추진계획

- 생활창작 프로그램 지속운영 : '18.10~12월
- 커뮤니티 카페 프로그램 월 2회 정기 운영 : '18.10~12월
- 2019년 공동작업장 기초운영계획 자문회의 진행 : '18.10~11월

2 시민참여 활성화

사업개요

- 기 간 : 2018년 1월 ~ 12월
- 내 용
 - 창작과 공예에 관심 있는 시민, 공예(예비)창업가, 기관, 단체 등이 서울여성공예센터를 통해 활동을 확장할 수 있는 계기 마련
 - 입주기업 사례 공유, 맛보기 창작 프로그램 등을 통해 직접 센터를 경험할 수 있는 투어 진행
- 소요예산 : 90,530천원

추진실적('18. 9월말)

- 예술시장 천수답장 운영
 - 여성공예(예비)창업가를 발굴하고 제품을 전시, 판매하는 정기적인 마켓
 - (예비)창작자, 시민 창작자들의 창작품 전시/판매, 생활창작 워크샵, 공연/퍼포먼스 등 다양한 프로그램 구성
 - 월 1회 개장, 총 6회 236명 참가
- 아리움 투어 운영
 - 창작과 공예에 관심 있는 시민/기관들을 위한 투어 프로그램 상시 운영
 - 공간 둘러보기/사업 및 프로그램 소개를 기본으로 하고, 대상에 맞춰 추가 프로그램을 넣어 다채롭게 구성
 - 월 1회, 총 6회 109명 참가

예산집행 현황

(단위 : 천원)

사업명	예산액	집행액	집행률	비고
시민참여 활성화	90,530	79,500	88%	4분기 집행 예정

향후 추진계획

- 예술시장 천수답장 월 1회 정기 운영 : '18.10~12월
- 아리움 투어 신청시 상시 운영 : '18.10~12월