

제277회 시의회 정례회

도시안전건설위원회

2017. 11. 2.(목) 10:00



2017년 주요업무 보고

2017. 11. 2.

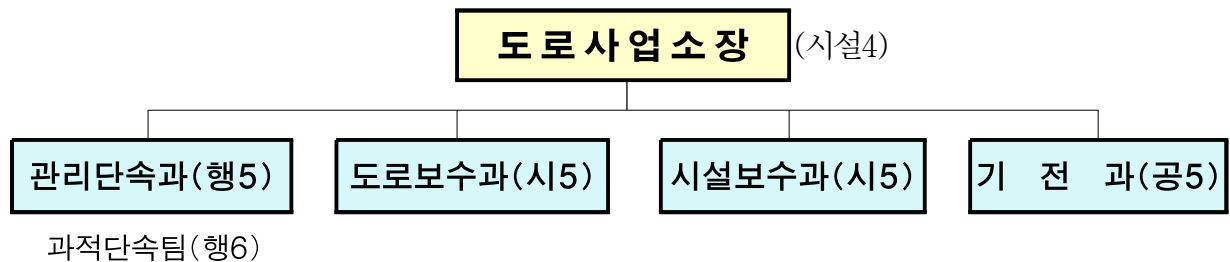
안전총괄본부
(도로사업소)

I . 일반현황

1 조직 및 인력

☐ 조 직 : 안전총괄본부 산하 6개 사업소(동·서·남·북부, 성동, 강서)

○ 사업소별 4과 1팀



☐ 인 력 ('17. 10월말 현재)

○ 공 무 원 : 정원 439명 / 현원 436명

○ 정원 외 인력 : 220명

- 임기제공무원 : 61명 / 청원경찰 : 34명 / 축탁직 : 27명

- 공 무 직 : 98명 (도로보수원 79, 시설청소원 6, 시설경비원 7, 과적단속운전원 6)

☐ 기 능

- 관리단속과 : 인사·복무·청사관리, 예산·회계·물품관리, 운행제한 차량단속, 공무원 노조관리
- 도로보수과 : 포장도로 및 도로·교통안전시설물(노면표시) 유지관리, 도로굴착 복구공사·감독, 맨홀유지관리, 제설대책
- 시설보수과 : 시도상(市道上)도로시설물 유지관리 및 안전점검, 풍수해 대책 시행, 도로시설물 세척
- 기 전 과 : 도로 기전시설물 및 교통안전시설물 유지관리, 차량 및 건설장비 유지관리

2 예산·관할구역

☐ 예산현황

○ 2017년 예산 : 총 247,111백만원

(단위: 백만원)

구 분	계	동 부	서 부	남 부	북 부	성 동	강 서
총 계	247,111 (234,727)	40,282 (39,093)	50,761 (52,213)	41,430 (36,519)	43,463 (41,675)	33,833 (32,549)	37,342 (32,678)
경 상 비	44,918 (44,712)	7,211 (6,521)	10,136 (9,189)	6,364 (7,080)	6,643 (6,792)	6,652 (7,618)	7,912 (7,512)
사 업 비	일 반	17,783 (9,901)	3,012 (2,581)	3,977 (2,691)	4,030 (1,501)	2,238 (1,012)	2,391 (989)
	도시개발특별	131,488 (120,864)	20,696 (19,403)	24,751 (25,328)	23,096 (20,223)	26,074 (23,381)	17,598 (17,143)
	교 통 특 별	31,235 (34,211)	4,899 (4,800)	8,115 (11,072)	4,164 (4,710)	4,812 (5,500)	4,223 (2,869)
	기 금 (굴착복구)	21,687 (25,039)	4,464 (5,788)	3,782 (3,933)	3,776 (3,005)	3,696 (4,990)	2,969 (3,930)

※ ()는 2016년도 예산 - 전년도 총액대비 12,384백만원(5.3%) 증액

☐ 예산집행 현황

(2017.10.24.기준, 백만원)

구 분	계	동 부	서 부	남 부	북 부	성 동	강 서
예산(재배정)액(A)	247,111	40,282	50,761	41,430	43,463	33,833	37,342
원인행위액(B)	201,311	33,505	42,337	34,117	37,200	26,420	27,732
집행율	81.5%	83.2%	83.4%	82.3%	85.6%	78.1%	74.3%
지출액	125,812	21,661	27,285	16,355	22,918	18,577	19,016
예산잔액(A-B)	45,800	6,777	8,424	7,313	6,263	7,413	9,610

☐ 관할구역

사업소	관할구역	관할면적(km ²)
계	25개 구	605.51
동 부	강남, 송파, 강동, 서초(일부)	116.40
서 부	중구, 용산, 서대문, 마포, 은평	103.03
남 부	관악, 동작, 금천, 서초(일부), 영등포(경인로 동측)	94.95
북 부	종로, 성북, 강북, 도봉, 노원	128.34
성 동	성동, 광진, 동대문, 중랑	66.60
강 서	양천, 강서, 구로, 영등포(일부)	96.19

3 주요시설물 현황

□ 인력 및 관리시설물 현황

(2017. 10월말 현재)

구 분		계	동부	서부	남부	북부	성동	강서	
인 원	(정원/현원)	439/436	78/76	91/90	65/62	68/72	71/65	66/71	
관 리 시 설 물	포장 도로	노 선(개)	340	36	71	48	80	55	50
		연 장(km)	1,016.54	152.02	185.12	154.84	191.85	142.41	190.3
		면 적(km ²)	30.027	5.745	4.102	5.15	5.39	3.910	5.730
	도로 시설	계	370	42	76	58	81	48	65
		일반교량(개)	154	24	30	16	41	23	20
		고가차도(개)	48	1	14	8	9	9	7
		입체교차(개)	10	-	2	2	-	-	6
		터 널(개)	32	3	6	7	8	3	5
		지하차도(개)	79	13	12	11	8	12	23
		복개구조(개)	47	1	12	14	15	1	4
	장비	(종)	87	13	15	14	16	13	15
		(대)	182	31	33	29	35	26	28
	기전 시설 물	조명등(등)	82,686	14,612	14,786	21,252	6,798	11,692	13,546
		기전시설물(개)	1,866	371	422	319	236	179	339
	교통 안전 시설	안전표지(개)	83,287	13,749	15,960	13,073	16,855	13,055	10,595
		노면표시(km)	13,043	2,370	2,395	2,046	2,142	1,917	2,173
		표지병(개)	247,676	28,554	64,154	41,053	49,409	30,869	33,637
		제어기(대)	3,595	631	581	588	601	516	678
		신호등(조)	58,108	9,764	11,122	8,215	11,323	7,403	10,281
		음향신호(대)	9,966	1,874	1,762	1,762	1,584	1,186	1,798
		보행신호보조(대)	10,019	1,708	1,561	1,434	1,572	1,645	2,099

Ⅱ . 주요업무 추진계획

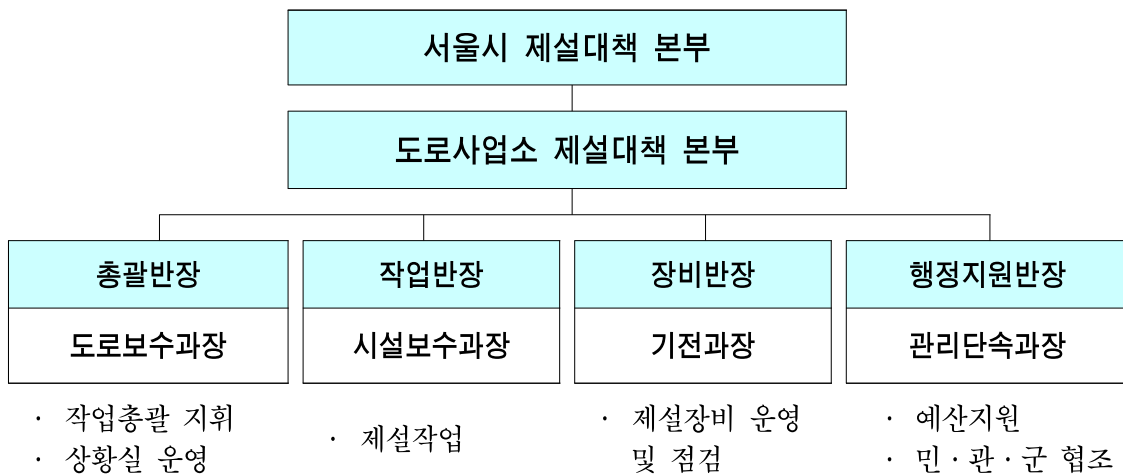
1 '17/'18년 제설대책 추진

서울시 주요간선도로 및 한강교량 등 시설물에 대하여 강설시 신속한 제설작업을 실시함으로써 도로기능 유지로 시민 불편사항 최소화

□ 사업개요

○ 기 간 : 2017. 11. 15. ~ 2018. 3. 15.(4개월)

○ 조 직



○ 제설 구역 : 62개 도로, 19개 교량

- 총 연장

(단위 : km)

구 분	계	동 부	서 부	남 부	북 부	성 동	강 서
계	396.34	70.91	97.29	56	44.6	61.69	65.85
직 영	94.04	9.6	13.63	24	11.9	10.80	24.11
민 영	302.3	61.31	83.66	32	32.7	50.89	41.74

작 성 자 동부도로사업소장 : 송만규 ☎2040-0300 도로보수과장 : 김환겸 ☎0302 담당 : 이문희 ☎0352

○ 단계별 근무 기준

구 분	기 상 상 황		근 무 기 준
평 시	일 상예보	강수확률 30%미만 또는 기온 2℃이상	· 24시간 상황유지 · 상황요원 1명
보 강	강 설예보	강수확률 30%이상으로서 기온2℃미만 적설량 1cm 미만 예보시	· 상황 및 제설요원 1/20
1단계	강 설예보	적설량 5cm 미만 예보시	· 상황 및 제설요원 1/4
2단계	대설주의보	적설량 5cm 이상 예보시	· 상황 및 제설요원 1/2
3단계	대설경보	적설량 10cm 이상 예보시	· 상황 및 제설요원 1/2 (필요시 전직원)

□ 인원 및 장비 현황

○ 제설 인원 및 장비 확보

- 직 영

(단위 : 명, 대)

구 분	인 원				장 비				
	계	상황반 (선탑)	장비 운전	작업반	계	제설 차량	살포기	습 교반기	제설 삽날
계	358	229	53	76	84	23	26	10	25
동 부	72	51	7	14	8	2	2	2	2
서 부	62	39	10	13	14	4	4	2	4
남 부	51	28	11	12	23	6	9	2	6
북 부	56	36	7	13	10	3	3	1	3
성 동	55	35	8	12	13	4	4	1	4
강 서	62	40	10	12	16	4	4	2	6

- 민 영

(단위 : 명, 대)

구 분	인 원				장 비				
	계	상황반 (선탑)	장비 운전	작업반	계	제설 차량	살포기	습 교반기	제설 삽날
계	91	6	67	18	179	59	59	2	59
동 부	16	1	13	2	36	12	12	-	12
서 부	16	1	12	3	33	11	11	-	11
남 부	13	1	9	3	24	8	8	-	8
북 부	13	1	9	3	25	8	8	1	8
성 동	18	1	13	4	31	10	10	1	10
강 서	15	1	11	3	30	10	10	-	10

○ 폭설대비 장비 동원체계 구축

- 군부대(52, 56, 60, 수방사 등) : 굴삭기 14대, 그레이다 3대, 페이로다 7대 등
- 민 간 업 체 : 덤프(15t) 60대, 굴삭기 20대, 그레이다 2대, 페이로다 2대 등
- 공공 공사장 : 덤프(15t) 48대, 일반트럭 75대, 굴삭기 94대, 페이로다 5대 등

□ '17/'18년 제설대책 추진계획

○ 제설자재 확보 계획

구 분	염화칼슘(톤)			소 금(톤)			친환경(톤)			제설함 설치(개)
	'17잔량	구매량	확보량	'17잔량	구매량	확보량	'17잔량	구매량	확보량	
계	2,532	806	3,338	4,220	520	4,740	2,199	428	2,527	114
동 부	644	-	644	714	-	714	506	30	536	26
서 부	305	400	705	416	400	816	326	70	396	21
남 부	356	286	642	783	-	783	183	138	321	2
북 부	330	120	450	647	120	767	190	70	260	2
성 동	547	-	547	806	-	806	490	70	560	45
강 서	350	-	350	854	-	854	504	50	454	18

○ 제설 전진기지 설치 구축 : 6개소

- 동부(삼성교), 서부(강변북로), 남부(서초IC), 북부(북악터널 앞), 성동(중랑물재생센터), 강서(오금교)

○ 제설 민간위탁 용역 계획

구 분	민간위탁 제설추진 현황			
	연 장(km)	살포차량(대)	용역비(백만원)	비 고
계	304	60	1,950	
동 부	61.31	12	350	
서 부	85.36	11	352	
남 부	32.00	8	336	
북 부	32.70	8	274	
성 동	50.89	11	299	
강 서	41.74	10	339	

2 주요 간선도로 포장정비

우리시가 관리하는 도로에서 발생한 중·소규모 도로파손 및 포장 불량지역에 대하여 신속하게 정비를 추진함으로써 안전사고를 예방하고 시민에게 안전한 도로환경 제공

□ 사업개요

- 정비물량 및 사업비 : 17,091a, 81,339백만원

(단위 : 백만원)

구 분		계	동 부	서 부	남 부	북 부	성 동	강 서
포장정비물량		17,091a	2,808a	3,600a	3,351a	3,244a	2,536a	1,552a
사 업 비	계	81,339	13,631	14,041	13,431	15,202	12,185	12,849
	일반· 특별	59,652	9,167	10,259	9,655	11,506	9,216	9,849
	기금 (굴착복구)	21,687	4,464	3,782	3,776	3,696	2,969	3,000

□ 추진계획

- 사업기간 : '17. 2. ~ 11. 30.
- 일반적인 간선도로는 소성변형을 저감하기 위하여 1등급 골재에 소석회 또는 액상박리재를 첨가한 아스팔트 콘크리트 사용
- 교통량이 많은 교차로, 사거리정지선 및 버스전용차로 정류장은 고 내구성 아스팔트 콘크리트 사용
- 서울형 포장도로 설계법(교통량을 고려한 도로포장설계)을 반영
- 순환아스콘을 적극 활용하여 자원 재활용 및 예산 절감

☐ 추진실적

○ 포장 정비물량(a)

(2017. 10월말 현재)

구 분	계	동 부	서 부	남 부	북 부	성 동	강 서
정비물량	17,091a	2,808a	3,600a	3,351a	3,244a	2,536a	1,552a
정비완료	16,044a (94%)	2,637a (94%)	3,240a (90%)	3,149a (94%)	2,930a (90%)	2,536a (100%)	1,552a (100%)



(강남구 언주로 르네상스호텔 주변 도로포장 공사)

○ 맨홀 정비실적

(2017. 10월말 현재)

구 분	계	동 부	서 부	남 부	북 부	성 동	강 서
정비대상	3,512개	640개	661개	538개	538개	605개	530개
정비완료	3,271개 (93%)	605개 (95%)	594개 (90%)	430개 (80%)	507개 (94%)	605개 (100%)	530개 (100%)



(송파구 오금로 105 맨홀 정비)

☐ 향후계획

- 서울형 포장도로 설계법(교통량을 고려한 도로포장 설계) 반영
- 포장도로 파손 이전에 노후포장도로 보수 실시
- 불량노면을 적기에 보수하여 포장도로 안전성 확보 및 시민고객에게 쾌적한 도로환경 제공

3 도로소파 보수 추진

파손된 도로를 긴급히 보수함으로써 도로의 내구성과 공용수명을 증진시키고 이용시민에게 안전한 도로 환경을 제공하고자 함

□ 사업개요

- 도로연장 및 긴급복구비 : 1,016.54km, 11,200백만원 (단위 : 백만원)

구 분	계	동 부	서 부	남 부	북 부	성 동	강 서
도로연장(km)	1,016.54	152.02	185.12	154.84	191.85	142.41	190.30
도로면적(km ²)	30.027	5.745	4.102	5.150	5.390	3.910	5.730
긴급복구비	11,200	1,847	2,059	1,863	1,843	1,951	1,837

○ 보수대상

- 포장도로의 침하, 균열, 포트홀, 도로함몰 구간
- 잦은 굴착복구로 인한 노면상태 불량구간
- 소성변형이 발생하여 평탄성이 현저히 떨어지는 구간

□ 추진계획

- 사업기간 : 2017. 1. ~ 2017. 12.
- 순차시 발견된 도로불량 구간의 신속한 정비 실시
- 민원신고에 따른 보수정비 실시
 - 주간 : 직영(공무직)반 정비 실시 ※ 주말(토·일) 순찰 및 긴급복구 : 도급 시행
 - 야간 : 당직자가 현장 출동하여 응급조치 후 직영반 및 도급시행 복구
- 보수방법
 - 소규모 파손 : 직영반 조치
 - 소성변형, 망상균열로 절삭 후 재포장구간은 긴급복구공사에서 시행(연간단가업체)

☐ 추진실적

○ 도로소파 보수

(2017. 10월말 현재)

구 분	계	동 부	서 부	남 부	북 부	성 동	강 서
발생건수	25,387	4,430	5,202	3,575	3,560	2,251	6,369
보수면적 (a)	217.74	43.05	38.56	25.37	46.29	36.20	28.27



(강동구 구천면로 229-1 도로소파 보수)

☐ 향후계획

- 24시간 도로소파 보수·정비 체계 구축으로 시민불편 최소화
- 토요일, 공휴일 순찰조 편성 및 연간 단가 복구업체 운영

4 도로시설물 보수 보강

점검·진단 등을 통해 발견된 노후·손상된 도로시설물을 적기에 보수 보강하여 시설물의 수명을 연장하고 시민의 안전 확보

☐ 사업개요

○ 대 상 : 370개 도로시설물

(단위 : 개소)

구 분	계	일반교량	고가차도	입체시설	지하차도	터널	복개구조물
총계	370	154	48	10	79	32	47
동 부	42	24	1	-	13	3	1
서 부	76	30	14	2	12	6	12
남 부	58	16	8	2	11	7	14
북 부	81	41	9	-	8	8	15
성 동	48	23	9	-	12	3	1
강 서	65	20	7	6	23	5	4

○ 사업비 : 55,600백만원

(단위 : 백만원)

구 분	계	동 부	서 부	남 부	북 부	성 동	강 서
총계	55,600	8,627	7,370	11,540	12,203	6,984	8,876
보수보강공사	36,101	5,841	2,759	8,852	8,903	4,297	5,449
안전진단정밀점검	3,237	303	619	396	940	439	540
시설물 일상유지	16,262	2,483	3,992	2,292	2,360	2,248	2,887

☐ 추진계획

○ 사업기간 : 2017. 1. ~ 2017. 12.

○ 시설물 정밀점검 및 진단용역 ⇒ 보수 보강 및 유지보수

작 성 자 동부도로사업소장 : 송만규 ☎2040-0300 시설보수과장 : 박국남 ☎0303 담당 : 나철흠 ☎0370

☐ 추진실적

○ 도로시설물 보수 보강

(단위 : 건, 백만원 / '17. 10월말 현재)

구 분	계	동 부	서 부	남 부	북 부	성 동	강 서
보수·보강공사	45	5	6	11	9	6	8
안전진단 정밀점검	30	3	5	6	5	4	7
시설물 일상유지	9	1	2	1	1	2	2
사 업 비	55,600	8,627	7,370	11,540	12,203	6,984	8,876
집 행 액 (원인행위액)	42,254	6,305	5,320	8,658	9,701	5,081	7,189
집 행 율	76%	73%	72%	75%	79%	73%	81%



(강남구 개포동 영동3교 포장공사)

☐ 향후계획

- 정밀점검 등 3개 안전점검 용역사업 완료(9.21일)
- 시설물 보수·보강(11월) 및 일상유지공사(12월) 준공 예정

5 도로시설물 청결세척 추진

각종 차량 매연, 먼지, 눈, 비 등에 의해 더럽혀진 도로상 각종 시설물에 대한 세척·청소를 시행하여 맑고 청결한 도로환경 조성

☐ 사업개요

○ 도로시설물 : 일반교량 등 370개소

구 분	계	일반교량	고가차도	입체시설	지하차도	터 널	복개구조물
계	370	154	48	10	79	32	47
동 부	42	24	1	-	13	3	1
서 부	76	30	14	2	12	6	12
남 부	58	16	8	2	11	7	14
북 부	81	41	9	-	8	8	15
성 동	48	23	9	-	12	3	1
강 서	65	20	7	6	23	5	4

○ 도로조명시설(기전과) : 가로등, 지하차도등 및 터널등

○ 기타 도로부속물 : 중앙분리대, 방음벽, 시선유도봉, 방호울타리 등

○交通安全시설물 : 신호등 58,002조, 안전표지 79,556개, 제어기 3,513대 등

○ 사 업 비 : 2,973백만원

☐ 세척시기

구 분	세척횟수	시 기
교량, 지하차도	연 4~9회	3~12월
도로안전시설(충격흡수시설, 중앙분리대, 방음벽 등)	연 4~6회	3~12월
交通安全시설물(신호기, 안전표지)	연 2~3회	3~10월
도로조명시설(가로등, 지하차도 등)	연 1회	7월

☐ 추진계획

- 사업기간 : 2017. 3. ~ 2017. 12.
- 민간용역 시행 : 1종 시설물(교량 및 고가차도 등) 터널, 지하차도
- 직영 시행 : 기타 도로시설물 및 부속시설(교통안전시설 포함)
- 인력 및 장비 : 상황에 따라 탄력적 운영

☐ 추진실적

○ 청결세척 실적

(단위 : 개소, 백만원 / '17. 10월말 현재)

구 분	계	동 부	서 부	남 부	북 부	성 동	강 서
청결세척대상	370	42	76	58	81	48	65
사 업 비	2,973	476	1,143	300	319	197	538
집 행 액 (원인행위액)	2,780	417	1,143	262	279	197	482
집 행 율	94%	88%	100%	87%	87%	100%	89%



(강서구 발산동 외발산 지하차도 세척)

☐ 향후계획

- 지하차도, 터널 벽체, 방음시설 등 매월 정기적 세척 실시
- 금년 12월 초까지(동절기 이전) 세척 완료 예정

6 교통안전시설물 유지관리

교통신호등, 제어기 등 안전시설에 대한 신설 및 유지관리에 신속한 대처로 도로교통 흐름을 원활하게 하고 안전한 교통환경 조성

☐ 사업개요

○ 대상 시설물

구 분	제어기	교통신호등	안전표지	노면표시
계	3,595대	58,108조	83,287개	13,043km
동 부	631대	9,764조	13,749개	2,370km
서 부	581대	11,122조	15,960개	2,395km
남 부	588대	8,215조	13,073개	2,046km
북 부	601대	11,323조	16,855개	2,142km
성 동	516대	7,403조	13,055개	1,917km
강 서	678대	10,281조	10,595개	2,173km

○ 사업비 : 13,057백만원

☐ 추진계획

○ 사업기간 : 2017. 2. ~ 2017. 12.

○ 도급시행

- 유지보수공사(교통신호기, 안전표지 : 연간단가) 시행
- 도로교통개선공사 : 교통운영과 사업추진계획에 따라 시행

○ 교통신호기 정비 용역업체에 일일작업지시 및 노선별 순찰 점검

☐ 추진실적

○交通安全시설물 유지관리(예산집행)

(단위 : 건, 백만원 / '17. 10월말 현재)

구 분	계	동 부	서 부	남 부	북 부	성 동	강 서
고장발생 보수건수	786	150	150	110	127	50	199
유지보수 개량공사	350	5	10	6	225	100	4
사 업 비	13,057	1,896	1,816	2,299	2,669	2,600	1,777
집 행 액 (원인행위액)	11,331	1,552	1,553	2,108	2,367	2,239	1,512
집 행 율	87%	82%	86%	91%	89%	86%	85%

○交通安全시설물 유지관리(세부현황)

(‘17. 10월말 현재)

구 분	계	동 부	서 부	남 부	북 부	성 동	강 서
제어기(대)	66	10	7	9	25	6	9
교통신호등(조)	650	95	80	152	160	60	103
안전표지(개)	704	67	40	111	376	25	85



강남구 바디프랜드 옆 교통신호등 설치 전



강남구 바디프랜드 옆 교통신호등 설치 후



강남구 세곡동사거리 안전표지 설치 전



강남구 세곡동사거리 안전표지 설치 후

☐ 향후계획

- 지속적인 신속한 유지관리 · 보수로 교통흐름 원활 및 시민통행 안전성 확보

7 기전시설물 유지관리

도로에 설치된 기전시설물의 유지관리를 적기에 실시함으로써 도로를 이용하는 시민고객이 안전한 도로환경 조성

☐ 사업개요

○ 대상 시설물

구분	조명등 시설(등수)					주요 기전시설				
	소계	교량	경관조명	지하차도	터널	소계	수전설비	배수포	비상발전기	CCTV
계	82,686	18,257	24,688	17,465	22,276	615면/1008대	615면	191대	59대	758대
동부	14,612	1,715	5,984	3,636	3,277	114면/183대	114면	43대	8대	132대
서부	14,786	1,536	2,874	2,789	7,587	212면/210대	212면	17대	11대	182대
남부	21,252	6,162	9,671	2,431	2,988	42면/141대	42면	20대	9대	112대
북부	6,798	149	450	1,192	5,007	57면/179대	57면	21대	10대	148대
성동	11,692	4,007	4,433	1,884	1,368	90면/87대	90면	33대	8대	46대
강서	13,546	4,688	1,276	5,533	2,049	100면/208대	100면	57대	13대	138대

※ 기타 기전시설물(환기설비 등) : 296대

○ 사업비 : 10,310백만원

☐ 추진계획

- 사업기간 : 2017. 1. ~ 2017. 12.
- 일상유지보수 : 매일 순찰점검 및 유지보수공사(연간단가) 시행
- 도로기전시설물 개선공사 : 자체 사업추진계획 수립 시행

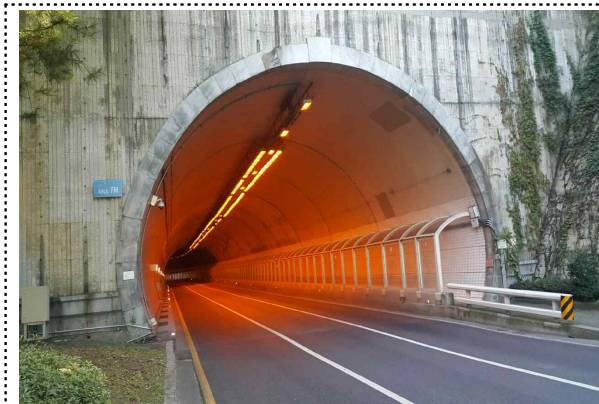
▶ 현장순찰을 강화하여 보수대상시설물 발견시 신속한 정비로 시민불편 최소화
 ⇒ 1) 경미한 사항은 가로등 보수반 및 현장근무자 정비
 2) 규모가 클 경우 임시조치 후 연간단가 계약업체에 작업지시 하여 정비

☐ 추진실적

○ 기전시설물 유지관리

(단위 : 건, 백만원 / '17. 10월말 현재)

구 분	계	동 부	서 부	남 부	북 부	성 동	강 서
안전점검	27	6	2	5	4	5	5
사업발주	78	11	40	8	7	6	6
사 업 비	10,310	2,099	3,338	947	1,785	1,356	785
집 행 액 (원인행위액)	9,108	2,037	2,671	846	1,593	1,301	660
집 행 율	88%	97%	80%	89%	89%	96%	84%



강남구 일원터널 조명등 교체 전



강남구 일원터널 조명등 교체 후

☐ 향후계획

○ 주기적인 순찰점검 및 고장시설 적기 보수

도로 및 시설물의 주요 손상원인이 되는 과적차량을 효율적으로 단속함으로써 도로포장 등 시설물 손상을 방지하고 시민의 안전 확보

□ 추진현황

- 단속근거 : 『도로법』 제77조 및 『도로법시행령』 제79조(차량의 운행제한)
 - 단속기준 : 총중량 40톤, 축하중 10톤, 폭 2.5m, 높이 4m, 길이 16.7m 초과차량
- 단속인력 및 장비 현황

구 분	단속인력(명)							기 동 단속반	단속장비(대)						
	계	공무원		청원 경찰	운전원		사회 복무원		계	단속 차량	이동식 축중기	PDA	카메라	인디 게이터	휴대폰
		일반직	임기제		공무직	촉탁직									
계	192	27	61	25	6	16	57	15	203	17	105	19	31	13	18
동부	31	5	10	3	-	1	12	2	39	3	24	3	3	3	3
서부	29	1	13	8	2	3	2	3	34	3	18	3	5	2	3
남부	30	4	9	4	-	4	9	3	33	3	18	3	4	2	3
북부	30	6	7	-	1	2	14	2	22	2	12	2	2	2	2
성동	28	5	4	5	2	3	9	3	30	3	16	3	3	2	3
강서	44	6	18	5	1	3	11	2	45	3	17	5	14	2	4

□ 추진계획

- 주요 시계진출·입로 단속 : 서하남IC 등 29개소
- 32톤 운행제한 교량·고가 단속 : 천호대교 등 88개소
- 아파트 재건축 현장 등 대형공사장 단속

※ 2016년 실적 ⇒ 검차 55,235, 적발 3,685건, 과태료 부과 3,591건 1,397백만원

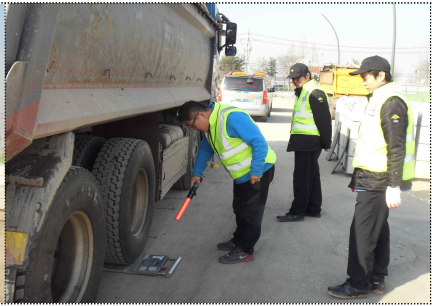
【 단속현장 】



(과적 의심차량 유도)



(정 차)



(차량 중량 계측)

☐ 추진실적

○ 단속현황('17. 10월 현재)

(단위 : 대, 백만원)

구 분		계	동 부	서 부	남 부	북 부	성 동	강 서
단속 실적	검차	46,563	3,297	5,411	2,686	5,300	4,788	25,081
	적발	3,125	444	525	522	448	417	769
과태료	부과 (건수/금액)	2,948/1,103	402/121	501/203	502/198	425/171	386/134	732/276
	징수 (건수/금액)	2,688/967	372/110	457/180	437/166	370/128	363/122	689/261

☐ 향후계획

- 과적발생 근원지 방문 계도·홍보 등 사전예방 활동 강화
 - 과적발생 주요지점 파악 집중 단속하는 등 탄력적인 단속 실시
- 민원발생 및 안전사고 예방을 위한 단속원 교육 실시(정기·수시)
- 차량운행제한 위반 과태료 징수 및 체납정리 철저
 - 재산조치를 통한 압류, SNS를 활용한 독촉 추진 등

도로사업소 기능과 시설·장비 현장견학을 통한 진로체험 기회를 제공하여 학생들의 진로체험 활동 증진 및 도로사업소 홍보 도모

□ 추진배경

- 『진로교육법』('15.12.23.제정) 및 서울시(교육정책담당관) 체험활동 협조요청

□ 추진개요

- 프로그램 명 : 학생들 현장견학 진로체험(유형 : 현장직업체험)
- 참여 가능 인원 : 1회 5~30명(월 1~2회 탄력운영)
- 체험 가능 일 : 신청에 따라 날짜·시간 협의 운영
- 프로그램 구성 : 도로사업소 홍보동영상 시청, 청사 시설·장비 견학 등

《진로체험 프로그램 구성 주요내용》

① 오리엔테이션 → ② 홍보동영상 시청·질의응답 → ③ 건설·제설장비 체험 → ④ 교량안전관리 현장체험(양재천 영동6교~영동5교) → ⑤ 멘토와의 대화(체험소감 등) → ⑥ 이수증 수여

□ 추진실적

- 도로사업소 현장견학 진로체험 추진계획 수립('17.2.9.)
- 도로사업소 홍보동영상 최초 제작('17.2월)
- 교육부 진로체험 사이트 '꿈길' 홈페이지 등록·홍보('17.2.10.)
- 유관기관(서울교육청·교육지원청 등) 협력체계 구축 - 홍보 등 협조요청
- 보도자료 제공 : '17.3.7.자 연합뉴스 등 11개 언론사(인터넷뉴스 포함) 보도
- 진로체험 운영실적('17.2월~10월) : **8개 학교 119명 실시**
- '17년 신청학교 현황(2월~12월) : **12개교**(특성화고 3, 중학교 8, 기타 1)

구 분	3월	4월	5월	7월		9월		11월		12월	
	17일	14일	2일	10일	14일	6일	27일	8일	14일	7일	12일
학교명	서울공고	한양공고	천일중	전농중	단국공고	세곡중	언북중	서초중	역삼중	봉화중	오주중

※ 2월(시범실시) : 서울시립아동복지센터 보호아동(9명) / '17.7월 서울시 함께서울실천상 수상

○ 참여학생들 진로체험 소감 주요내용

- 평소에 다니던 도로가 어떻게 만들어 지고 정비되는지 알게 되어서 좋았고 교량이 어떤 구조로 돼 있는지 알게 되어 좋았다.(장○○)
- 도로사업소 홍보동영상 잘 만들었고..도로사업소 시설들을 보고 많이 신기했다. 공사현장에서만 보던 시설들을 직접 보니 좋았다.(최○○, 전○○)
- 현장에서 직접 보고 듣고 체험하니 색달랐다. 나도 커서 사회에 나와 일할 생각에 기쁘고 재밌었다.(이○○)
- 학교에서 배운 것보다 훨씬 머릿속에 잘 들어오고 직접 돌아다녀 보면서 눈으로 보니 좋았고..교과서에서나 보던 것들을 실제로 볼수 있어서 좋았다.(현○○)

《진로체험 실시 장면》

	
소장 인사말	도로사업소 홍보동영상 시청
	
건설 및 제설장비 현장체험	건설 및 제설장비 현장체험
	
교량안전관리 현장체험	교량안전관리 현장체험

□ 향후계획

- 필요시 ‘도로사업소 확대운영’ 검토 추진
- 유관기관(서울교육청·교육지원청 등)과의 협력체계 강화

10 '17년 수방대책 추진

수해 취약시설인 지하차도, 저지대 도로 등에 대한 사전 점검·정비를 실시하고 도로, 시설물 등 침수시 체계적이고 신속한 복구 준비를 함으로써 안전사고 방지 및 시민불편 최소화

☐ 대상시설물

- 수방대상 : 서울시 도로 및 도로시설물 중 수해 취약지역

☐ '17년 기상 개황

- 2017년 강수량은 1,097mm(평년 1,357mm 대비 82%)
 - 2016년 872mm(64%), 2015년 618.9mm(46%)
- 장마기간(7.1.~7.29.) 강수량은 평년 보다 높은 수준임
 - 2017년 장마기간 강수량은 439mm(평년 366mm 대비 120%)
- 2017년 장마 특성
 - 늦은 장마 시작과 종료 7.1 ~ 7.29(전년 장마기간 6.24.~7.25)
 - 남부와 중부지방의 큰 강수량 차이, 중부지방 중심으로 많았던 강수량
(올해 남부.중부 장마기간 강수량 차이 254.9mm, 평년 차이는 17.8mm)
- 태풍은 총 19개 발생하여 우리나라는 3개 직·간접 영향 미침
 - 제3호 난마돌(7.2.), 제5호 노루(7.21.), 제18호 탈린(9.9.)

☐ 단계별 근무체계

구 분	평 시	보 강	1 단계	2 단계	3 단계
근무인원	2명 (당직자)	3명	필수요원의 1/4	필수요원의 1/2	필수요원 전원 (필요시 전직원)

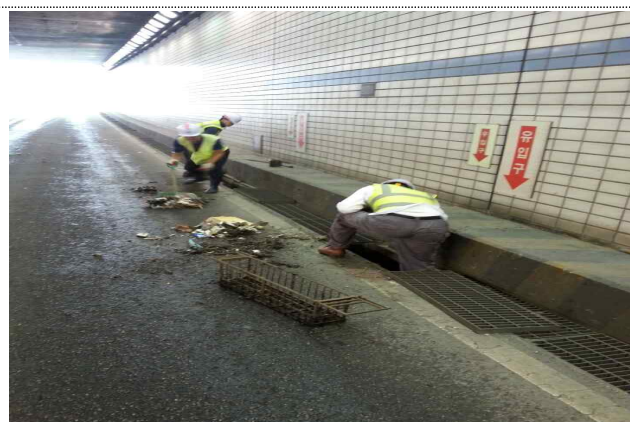
☐ 추진내용

- 추진기간 : 2017.5.15. ~ 10.15.(5개월간)
- 예비기간 : 2017.4.15. ~ 5.14.(1개월) / 10.16.~11.15.(1개월)
- 수방취약시설 사전 점검·정비
 - 지하차도 및 터널 기전시설 점검
 - 지하차도 및 터널 배수로, 집수정 준설
- 실행단계(2017. 5. 15. ~ 10. 15.)
 - 한강 등 하천수위와 일일 강수량에 따른 각종 도로 수방활동 전개

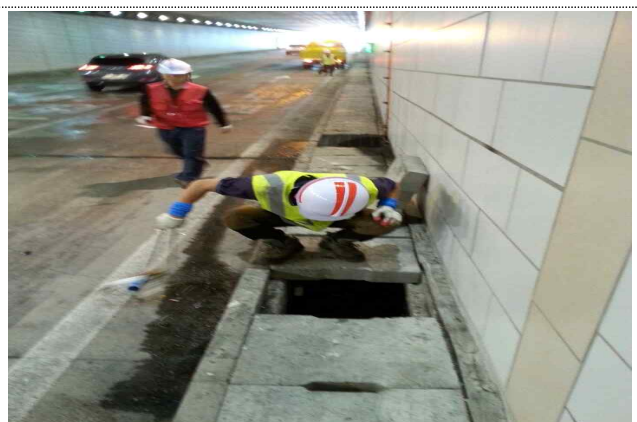
☐ 근무실적

(2017.10.15.현재)

구 분	계	평시·보강	1단계	2단계	3단계
계	1,419명/37회	308명/21회	863명/14회	248명/2회	-
동 부	189명/37회	63명/21회	98명/14회	28명/2회	-
서 부	208명/37회	43명/21회	122명/14회	43명/2회	-
남 부	150명/37회	24명/21회	94명/14회	32명/2회	-
북 부	169명/37회	46명/21회	102명/14회	21명/2회	-
성 동	334명/37회	63명/21회	207명/14회	64명/2회	-
강 서	369명/37회	69명/21회	240명/14회	60명/2회	-



송파구 송파지하차도 배수구 청소



서초구 신원지하차도 배수구 청소