

제 298회 정례회

2020 주요 업무보고

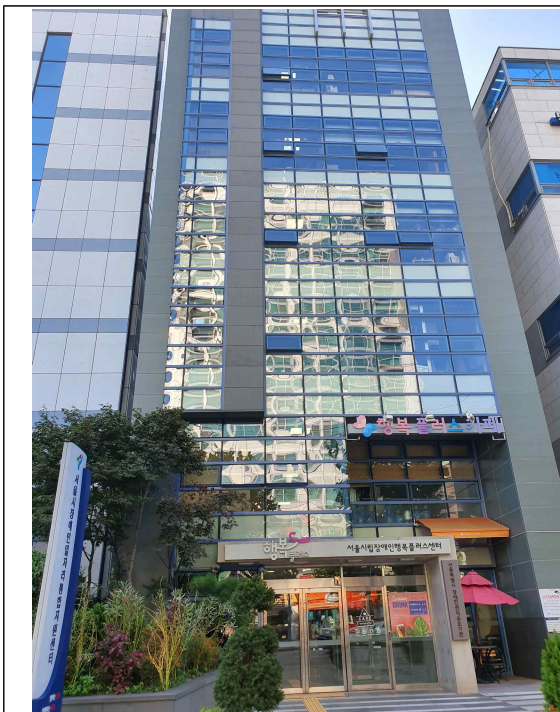
2020. 10. 16.

서울시장장애인일자리통합지원센터

I. 일반 현황

1 시설 현황

- 시설명** : 서울시장애인일자리통합지원센터 (원장 : 김영배)
- 소재지** : 서울시 강남구 도곡로 416
- 개원일** : 2009. 4. 1.
- 운영법인** : (사)한국장애인중심기업협회 (대표 : 장선도)
- 설립목적** : 구직장애인들에게 생애주기별 취업상담·알선, 맞춤형 직업 교육, 취업전현장훈련, 사후 관리 등의 고용서비스 제공과 다양한 일자리를 발굴하여 장애인의 실질적 자립기반 확립에 기여하고자 함
- 시설규모**
 - 대지면적 570.75㎡, 건물연면적 1,669.48㎡



본관	6층	서울특별시장장애인권익옹호기관
	5층	바리스타교육장, 다목적 강당
	4층	직업평가실, 교육장, 시설지원팀
	3층	서울시장장애인일자리통합지원센터
	2층	서울시그룹홈지원센터, 서울특별시장 장애인생산품판매 시설 경영지원센터, 주차타워
	1층	행복플러스카페
	지하 1층	기계실, 전기실, 방재실, 창고, 휴게실 등

2

예산 현황

예산현액

(단위 : 천원)

구분	2020년		2019년		증감액	
		%		%		%
계	1,774,442	100	1,760,326	100	14,116	1
보조금	1,764,442	99	1,750,010	99	14,432	1
전입금	10,000	1	10,316	1	△316	△3

예산집행 현황 : 집행률 58.1% (9월말 현재)

(단위 : 천원)

세출			
관	예산액	지출액	비율(%)
합계	1,774,442	1,030,432	58.1
사무비	1,121,439	810,671	72.3
재산조성비	22,000	11,858	53.9
사업비	631,003	207,903	32.9

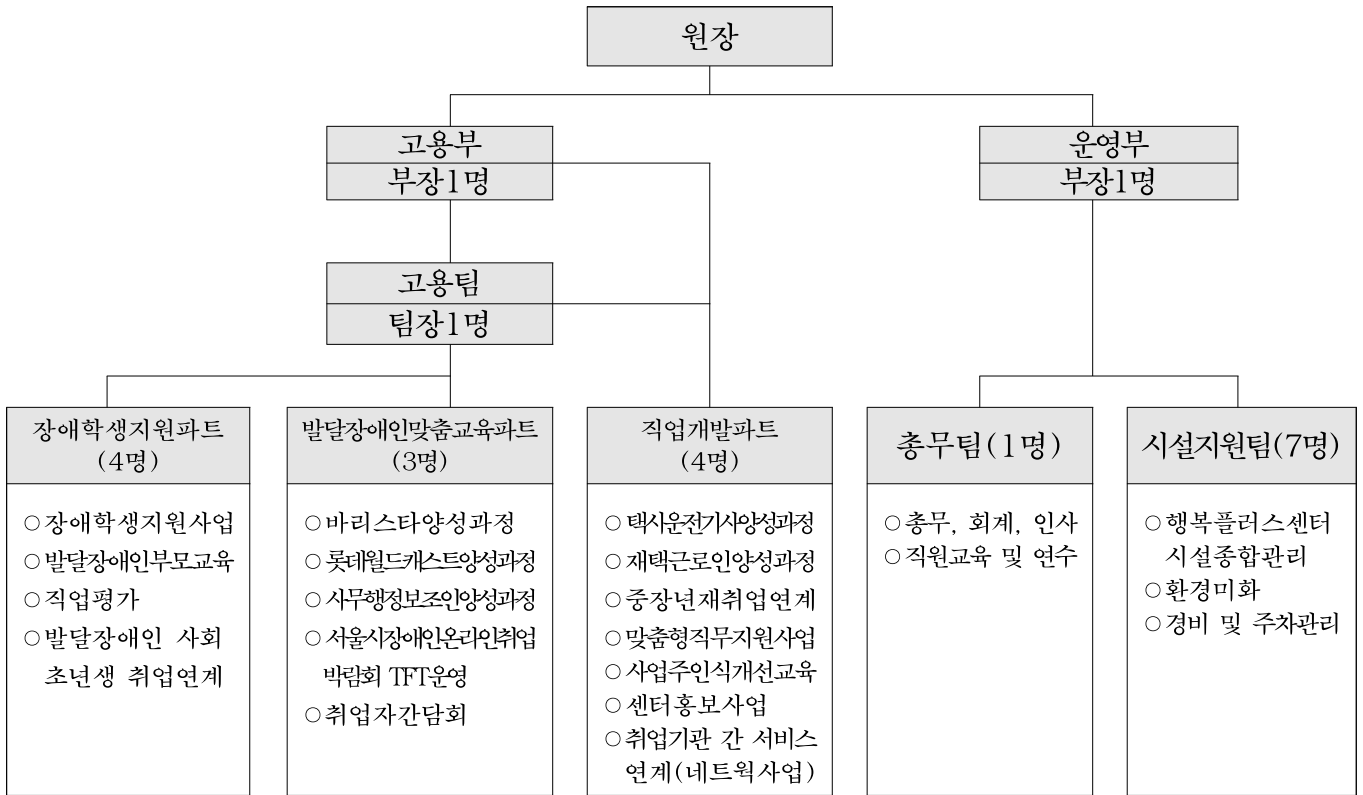
후원금 수입현황 (후원금 내역 없음)

구분		건수	금액(천원)	비고
합계		-	-	
후원금	지정 후원금	-	-	
	비지정후원금	-	-	

3

조직 및 인력

□ 조 직 : 2부 3팀 3파트



□ 인 력 : 정원 23명 / 현원 23명

(단위 : 명)

구분	계	원장	사무직	기술직	시설관리직	계약직
계	23 / 23	1 / 1	15 / 15	1 / 1	5 / 5	1 / 1
원 장	1 / 1	1 / 1	-	-	-	-
고 용 부	13 / 13	-	12 / 12	-	-	1 / 1
운 영 부	9 / 9	-	3 / 3	1 / 1	5 / 5	-

□ 법인현황

- 법인명 : (사)한국장애인중심기업협회
- 설립일 : 2002. 12. 24.
- 소재지 : 서울시 용산구 한강대로88길 21-5
- 대표자 : 장선도

□ 법인이념

- 설립목적
 - 장애인을 고용하고 있는 장애인중심기업을 활성화하여 장애인들의 직업안정과 신규고용창출은 물론 이를 위한 현장 생산기반 지원 및 직업훈련 지원을 통해 장애인의 경제적 자립을 도모하는 동시에 비장애인과 더불어 행복을 추구하며 함께 살아가는 국가 사회건설에 기여함을 목적으로 한다.
- 운영원칙
 - 협회의 목적, 조직, 업무 집행 따위에 관한 근본 규칙인 협회의 정관에 따라 운영함을 원칙으로 한다.
- 주요사업
 - 장애인에게 적합한 생산시설 및 설비연구 개발
 - 중증장애인의 고용확대를 위한 사업개발 및 법·제도 개선을 위한 정책 건의
 - 장애인 고용안정 및 신규고용 확대를 위한 환경개선 및 홍보활동
 - 장애인복지시설 운영 및 사회적기업 설립운영사업
 - 장애인인식개선사업, 장학사업

II. 운영 방향

1 운영 비전 및 방향

운영비전

- “The best job environment makes a happy society(좋은 일자리 환경을 조성하여, 취업 장애인이 행복한 사회를 만든다).”라는 운영미션으로 장애인 중심의 일자리환경 통합화를 선도하는 서울특별시 최고의 전문기관으로써 자리매김하고자 함

운영방침

- 「장애인복지법」 제21조(직업) 제1항, 「장애인고용촉진 및 직업재활법」 제3조(국가와 지방자치단체의 책임) 제2항, 「서울특별시 장애인고용촉진 및 직업재활 지원 조례」 제8조(장애인고용촉진) 제2항, ‘장애인취업통합서비스센터 설치계획’(행정1부시장방침 제111호, 2009.3.5.)에 의거하여 설치된 기관임
- 핵심가치인 “공정”, “소통”, “신뢰”를 바탕으로 일자리 서비스에 대한 공정성, 구인사업체와 구직·취업 장애인의 원활한 소통, 서울특별시 직업재활사업 수행기관과의 신뢰구축을 근간으로 하여 운영함

운영전략

- 장애인일자리확대 시정목표 선도
 - 서울특별시 공공기관의 장애인 일자리 배치 강화
 - 다수고용 민간기업체의 지속적인 연계강화
 - 다변화되는 장애인·일자리 정책에 대응할 수 있는 직무개발 강구

- 지역사회 네트워크 활성화
 - 지역사회와의 협력활동 및 연계
 - 권역별 허브기능 강화
 - 서울시장애인취업지원 기관과의 신뢰구축 강화
- 다각적 홍보강화
 - 시대의 흐름에 맞는 다각적 홍보방법 강구
 - 시민들이 접근 용이한 홍보체계 구축
 - 실질적인 취업성으로 연결되는 홍보시스템 마련

2

2020년 운영계획

□ 2020년 운영방향

- 서울특별시 공공기관의 장애인 일자리 배치 강화
- 민관(서울특별시청) 협력활동을 통한 서울특별시투자출연기관 및 공공기업 취업연계 강화
- 유관기관 및 지역사회 협력활동을 통한 네트워크 강화
- 홍보채널 다양화를 통한 사각지대 구직자 발굴 및 접근성이 용이한 센터로 도약
- 생애주기별 구직 장애인에 맞는 교육 및 취업프로그램의 적극 개발
- 변화하는 고용흐름에 따른 새로운 직무개발을 위한 노력
- 취업장애인의 안정적인 고용유지를 위한 사후관리 체계 강화
- 장애인고용정책 및 고용동향 분석을 통한 직원역량강화 및 기관 경쟁력 강화 도모
- 부패방지법·공익신고자보호법 숙지 등 직원의 윤리성을 강화하기 위한 체계구축

□ 2020년 주요사업

구분	사업명	주요내용
주요 사업	구직상담	장애인 및 그 가족과 상담을 통해 욕구를 파악하여, 직업과 관련된 정보제공, 지원체제 확립, 전반적인 직업재활서비스 방향을 모색
	취업알선	구직자의 욕구 및 능력을 고려하여 구인업체와의 조건을 비교분석하여 채용정보 제공 및 동행면접 지원
	취업확정	취업알선을 통하여 최종 합격된 장애인 중 1일 이상 근무한 장애인
	취업자 사후관리	취업알선 연계 후 1일 이상 취업 된 장애인 대상으로 출근지도, 적응지도, 고용유지관리 지원
	네트워크	업무협약, 서비스연계기관 리스트 구축, 프로그램 및 서비스 연계
	업체개발	지역사회 노동시장 조사를 통해 사업체를 개발하고, 사업체 환경 및 직무분석을 실시하여 장애인 고용환경 마련
	사업체 사후관리	유선 및 방문 상담, 고용주 면담, 근로환경 개선 등
	취업전현장훈련	기업과의 사전 약정을 통해 취업이 가능한 장애인을 대상으로 기업의 요구에 부응하는 교육훈련을 실시
특화 사업	장애학생 지원사업	발달장애학생의 사회 진출을 돕기 위한 조기 취업지원 프로그램으로 학생들 개개인의 능력에 맞는 서비스 지원을 통해 직업생활의 발판을 마련
	발달장애인 바리스타양성과정	발달장애인들의 전문 직종으로의 사회진출을 돕기 위한 발판으로 바리스타 전문 인력을 양성 배출하여 취업연계
	발달장애인 롯데월드캐스트 양성과정	발달장애인들을 (주)호텔롯데롯데월드 캐스트 훈련을 통해 사업체 맞춤형 인력을 양성하여 취업연계
	발달장애인 사무행정정보조인 양성과정	발달장애인들을 발달행정정보조사 교육을 통한 실무능력을 갖춘 맞춤형 인력을 양성하여 취업연계
	장애인맞춤형 직무지원사업	공공기관 및 민간사업체에서 필요로 하는 사업수행인력을 제공하여 직무소양능력을 갖춘 맞춤 인재를 배양하여 취업연계
	장애인택시운전 기사양성과정	운전 관련 직종의 취업을 희망하는 장애인들에게 택시면허 취득의 기회와 취업 정보를 제공하여 독립적 직업생활을 통한 삶의 질 향상 도모
	재택근로인 양성과정	재택근무를 희망하는 장애인들이 직무중심의 전문교육을 통해 취업 후 고용안정성을 확보하고 만족도를 향상시켜 장기고용으로 연계할 수 있도록 지원
	서울시장장애인 온라인취업박람회	구직 장애인이 장소와 시간에 구애받지 않고 언제 어디서든 간편하게 채용정보를 얻을 수 있는 비대면 온라인취업박람회 행사

3

2020 주요사업 실적

□ 주요사업실적

(2020. 9. 30. 기준)

구분	계획	실적	달성률
합계	16,970건	12,379건	72.9%
구직상담	7,500명	6,749명	90.0%
취업알선	3,000명	648명	21.6%
취업확정	1,100명	380명	34.5%
취업자 사후관리	2,500명	1,611명	64.4%
네트워크	-	41건	-
업체개발	670건	501건	74.8%
사업체 사후관리	2,000건	2,352건	117.6%
취업전현장훈련	200명	97명	48.5%

※ 취업알선·확정 실적의 경우 코로나19로 인한 노동시장 경영악화에 따른 구인 건 감소의 영향이 있었다고 사료됨. 서울시장애인온라인취업박람회가 10.13.(화)~10.22.(목) 진행예정임.

□ 기타 기관 운영성과

○ 1일 평균 이용자 수 : 12명

(내방상담(신규·재상담)인원 1,136명, 시설 이용 인원 2,182명)

○ 등록 자원봉사자 수 : 507명

○ 등록 후원자 수 : 해당없음

Ⅲ. 주요사업 추진현황

- 1 구직상담
- 2 취업알선
- 3 취업확정
- 4 취업자 사후관리
- 5 네트워크
- 6 업체개발
- 7 사업체 사후관리
- 8 취업전현장훈련

1. 구직상담

추진배경 및 목적

- 장애인의 취업 및 직업재활을 위한 장애의 원인·유형·정도와 개인의 잠재능력·적성·흥미 등 다양한 측면을 평가하고 개인에게 적합한 직업재활 서비스를 계획하기 위한 기초자료 확립이 필요함.
- 장애인 및 그 가족 상담을 통해 취업 욕구를 파악하여 직업과 관련된 정보제공, 지원체계 확립, 전반적인 직업재활서비스 방향을 모색하고자 함.

사업개요

- 이용대상 : 만 15세 이상 등록 장애인 중 구직 희망자·국가유공자
- 주요내용 : 전화상담, 내방상담, 방문상담, 인터넷상담

'20년 추진실적(9월 말 현재)

- 신규상담 : 1,031명
- 재상담 : 5,718명
- 취업박람회 : 제17회 서울시장애인온라인취업박람회 10. 13.(화) ~ 10.22.(목) 운영 준비 중에 있음.
- 신규상담 방문경로 현황

구분	합계
합계	1,031명
인터넷	230명
자치구공공기관	141명
장애인단체	162명
각종 홍보물	363명
지인소개	70명
SNS(트위터, 페이스북 등)	8명
기타	57명

○ 장애유형 및 성별 현황

구분	합계	신규상담		취업박람회	
		남	여	남	여
합계	1,031명	688명	343명	-	-
지체장애	170명	118명	52명	-	-
뇌병변장애	67명	45명	22명	-	-
시각장애	52명	32명	20명	-	-
지적장애	447명	271명	176명	-	-
정신장애	73명	51명	22명	-	-
자폐성장애	107명	97명	10명	-	-
언어장애	9명	7명	2명	-	-
청각장애	81명	50명	31명	-	-
신장장애	13명	9명	4명	-	-
심장장애	0명	-	-	-	-
호흡기장애	1명	1명	-	-	-
간장애	0명	-	-	-	-
안면장애	1명	-	1명	-	-
장루,요루장애	2명	1명	1명	-	-
뇌전증장애	7명	5명	2명	-	-
기타	1명	1명	-	-	-

※기타: 국가유공자, 장애등록 심사 중

〈 사업비 및 추진실적 〉

(단위 : 명)

계획		실적		집행률(%)
예산	목표인원	집행액	연인원	
-	7,500	-	6,749	-

향후 계획

- 카카오톡채널, 블로그 등 SNS 활용을 통한 비대면 홍보방법을 강화하고, 장애당사자 외에도 가족과 지인들에게도 쉽게 노출될 수 있는 지하철모서리 광고 및 서울시내버스 광고, 라디오광고 등의 홍보활성화를 통해 신규 구직자 유입을 확대할 계획임.

작성 자 원장 : 김영배(☎1588-1954) 팀장 : 김인호(☎070-4827-1626) 파트장 : 정주영(☎070-4827-1632)

2. 취업알선

추진배경 및 목적

- 취업알선은 개개인의 흥미와 특성, 직업적 욕구, 능력 등을 고려하여 적절한 직업배치를 목적으로 하는 전문적인 활동으로 중요성이 매우 큼.
- 장애인이 경제적으로 타인에게 의존하지 않고 독립하여 살아갈 수 있도록 직장을 알선·배치하여 사회구성원으로서 경제적 자립을 유도함.

사업개요

- 이용대상 : 구직등록 장애인 중 취업이 가능한 장애인
- 주요내용 : 적합성비교분석 실시, 구직 장애인의 취업준비도(취업욕구·적성·직업능력·선호도 등)를 파악하여 적합한 사업체에 알선

'20년 추진실적(9월 말 현재)

- 취업알선 : 648건
- 취업박람회 : 제17회 서울시장애인온라인취업박람회 10. 13.(화) ~ 10.22.(목) 운영 준비 중에 있음.
- 취업알선 월별 실적현황

구분	합계	1월	2월	3월	4월	5월	6월	7월	8월	9월
취업알선	648명	81명	59명	81명	52명	77명	91명	42명	57명	108명

< 사업비 및 추진실적 >

(단위 : 명)

계획		실적		집행률(%)
예산	목표인원	집행액	연인원	
-	3,000	-	648	-

※ 취업알선 실적의 경우 코로나19로 인한 노동시장 경영악화에 따른 구인 건 감소의 영향이 있었다고 사료됨. 서울시장애인온라인취업박람회 10.13.(화)~10.22.(목) 진행예정임.

향후 계획

- 시대적 흐름에 맞추어 비대면 면접 방식(화상면접, 유선면접 등)을 활성화하고자 함.
- 구직장애인의 취업준비도 및 희망구직조건을 정확히 파악하고, 이에 적합한 사업체에 연결할 수 있도록 체계적인 적합성비교분석을 실시하고자 함.

3. 취업확정

추진배경 및 목적

- 장애인이 경제적으로 타인에게 의존하지 않고 독립하여 살아갈 수 있도록 직장을 알선·배치하여 사회구성원으로서 경제적 자립을 유도함.
- 구직 장애인의 희망조건에 맞는 직종에 취업할 수 있도록 돕고, 사업체의 구인요건에 맞는 구직자를 채용할 수 있도록 함.

사업개요

- 이용대상 : 구직등록 장애인 중 취업이 가능한 장애인

'20년 추진실적(9월 말 현재)

- 취업확정 : 380명
- 취업박람회: 제17회 서울시장애인온라인취업박람회 10. 13.(화) ~ 10.22.(목) 운영 준비 중에 있음.
- 취업확정 월별 실적현황

구분	합계	1월	2월	3월	4월	5월	6월	7월	8월	9월
취업확정	380명	62명	25명	24명	26명	67명	61명	24명	48명	43명

- 직종별 취업자 현황

구분	합계	1분기	2분기	3분기	취업박람회
합계	380명	111명	154명	115명	-
상담직	4명	-	3명	1명	-
생산직	24명	3명	13명	8명	-
서비스직	118명	28명	42명	48명	-
사무직	124명	48명	45명	31명	-
전문,기술직	4명	2명	2명	-	-
판매영업직	1명	-	1명	-	-
운전운송배송직	12명	4명	3명	5명	-
단순노무직	93명	26명	45명	22명	-

○ 장애유형 및 성별 취업자 현황

구분	합계	취업확정		취업박람회	
		남	여	남	여
합계	380명	241명	139명	-	-
지체장애	54명	31명	23명	-	-
뇌병변장애	32명	24명	8명	-	-
시각장애	14명	11명	3명	-	-
지적장애	176명	104명	72명	-	-
정신장애	29명	21명	8명	-	-
자폐성장애	24명	23명	1명	-	-
언어장애	5명	2명	3명	-	-
청각장애	25명	10명	15명	-	-
신장장애	13명	9명	4명	-	-
심장장애	0명	-	-	-	-
호흡기장애	0명	-	-	-	-
간장애	0명	-	-	-	-
안면장애	1명	-	1명	-	-
장루,요루장애	2명	1명	1명	-	-
뇌전증장애	3명	3명	-	-	-
기타	2명	2명	-	-	-

※기타: 국가유공자, 장애등록 심사 중

〈 사업비 및 추진실적 〉

(단위 : 명)

계획		실적		집행률(%)
예산	목표인원	집행액	연인원	
-	1,100	-	380	-

※ 취업확정 실적의 경우 코로나19로 인한 노동시장 경영악화에 따른 구인 건 감소의 영향이 있었다고 사료됨. 서울시장애인온라인취업박람회가 10.13.(화)~10.22.(목) 진행예정임.

향후 계획

- 다수고용사업체의 구인동향 파악 및 유관기관과의 네트워크를 통해 장애인에게 적합한 다양한 직무를 개발하여 취업 기회를 확대할 계획임.

작성 자 | 원장 : 김영배(☎1588-1954) | 팀장 : 김인호(☎070-4827-1626) | 파트장 : 정주영(☎070-4827-1632)

4. 취업자 사후관리

추진배경 및 목적

- 직업생활 중 애로사항, 개선점, 문제점 등을 파악하여 근로환경의 변화와 장애인의 심적 안정을 지원하며 직업생활을 지속해 갈 수 있도록 관리체계가 필요함.
- 취업 후 지속적인 직업생활, 안정적 고용관계 유지를 위한 지원을 실시함.

사업개요

- 이용대상 : 취업알선 연계 후 1일 이상 취업상태를 유지한 장애인
- 주요내용 : 유선 및 방문 상담, 고용주 면담, 근로환경 개선 등

'20년 추진실적(9월 말 현재)

- 취업자 사후관리 : 1,611건
- 사후관리 월별 실적 현황

구분	합계	1월	2월	3월	4월	5월	6월	7월	8월	9월
사후관리	1,611건	166건	155건	147건	136건	210건	244건	179건	191건	183건

〈 사업비 및 추진실적 〉

(단위 : 명)

계획		실적		집행률(%)
예산	목표인원	집행액	연인원	
-	2,500	-	1,611	-

향후 계획

- 취업자에 대한 사후관리를 강화하여 안정적인 고용유지 및 장기근속을 돕고, 퇴사 사유 발생 시 재취업 연계를 지원하고자 함.

5. 네트워크

추진배경 및 목적

- 서울특별시 내 장애인 관련 기관별로 장애인취업지원업무를 하고 있으나 기관 간 서비스 연계가 제한되어 장애인들이 받을 수 있는 서비스가 극히 제한적임.
- 네트워크를 통해 장애인이 취업 서비스를 제공받기 위해 여러 기관에 내방해야하는 번거로움을 최소화 하고 양질의 서비스를 제공하고자 함.
- 장애인 취업의 허브기관으로서 유관기관 간 중추적인 역할을 수행하고자 함.

사업개요

- 이용대상 : 직업재활사업을 수행하는 기관 중 센터와의 업무협약을 희망하는 기관 및 사업체
- 주요내용 : 업무협약, 서비스연계기관 리스트 구축, 프로그램 및 서비스 연계

'20년 추진실적(9월 말 현재)

- 네트워크 : 41건
- 네트워크(협약체결) 월별 실적 현황

구분	합계	1월	2월	3월	4월	5월	6월	7월	8월	9월
네트워크	41건	3건	5건	4건	2건	1건	3건	2건	2건	19건

〈 사업비 및 추진실적 〉

(단위 : 건)

계획		실적		집행률(%)
예산	목표인원	집행액	연인원	
-	수시	-	41	-

향후 계획

- 유관기관 간 네트워크를 활성화하여 구인건 공유 및 취업연계가 활발히 진행되도록 할 계획임.

작성 자 원장 : 김영배(☎1588-1954) 팀장 : 김인호(☎070-4827-1626) 파트장 : 정주영(☎070-4827-1632)

6. 업체개발

추진배경 및 목적

- 장애인의 능력 및 특성에 적합한 새로운 직무를 창출하거나 현재 수행되고 있는 직무를 재설계·조정하여 장애인이 일할 수 있도록 지원할 필요성이 있음.
- 시장조사, 고용주 면담, 작업현장 관찰 및 직무분석을 통해 장애인이 일할 수 있는 환경을 마련하고 사업체의 지속적인 장애인 고용을 유도하고자 함.

사업개요

- 이용대상 : 대기업, 공기업, 사회적기업(협동조합), 장애인 고용저조 사업체, 장애인 고용희망 사업체 등(4대보험 가입 및 최저임금 이상 지급 사업체)
- 주요내용 : 지역사회 노동시장 조사, 구인 사업체 개발, 홈페이지 등록 구인 사업체 관리, 사업체 환경 및 직무분석, 구인상담 및 유지관리

'20년 추진실적(9월 말 현재)

- 업체개발 : 501건(신규·재구인 실적)
- 취업박람회 : 제17회 서울시장애인온라인취업박람회 10. 13.(화) ~ 10.22.(목) 운영 준비 중에 있음.
- 업체개발 월별 실적현황

구분	합계	1월	2월	3월	4월	5월	6월	7월	8월	9월
업체개발	501건	54건	77건	100건	60건	32건	47건	41건	34건	56건

- 개발형태 구분

구분	합계	방문개발	기타개발
구인 사업체 수	501건	18건	483건

○ 직종별 구인 사업체 현황

구분	합계	1분기	2분기	3분기	취업박람회
합계	501건	231건	139건	131건	-
상담직	8건	4건	2건	2건	-
생산직	19건	8건	5건	6건	-
서비스직	209건	84건	61건	64건	-
사무직	99건	42건	31건	26건	-
전문,기술직	21건	13건	3건	5건	-
판매영업직	3건	1건	2건	-	-
운전운송배송직	39건	27건	8건	4건	-
단순노무직	103건	52건	27건	24건	-

○ 구인조건(성별) 구인 사업체 현황

구분	합계	남성	여성	무관
구인 사업체 수	501건	45건	50건	406건

〈 사업비 및 추진실적 〉

(단위 : 건)

계획		실적		집행률(%)
예산	목표인원	집행액	연인원	
-	670	-	501	-

□ 향후 계획

- 장애인 채용에 실질적인 어려움을 겪는 사업체를 대상으로 취업 전현장훈련, 장애인맞춤형직무지원사업 등 고용관련 사업을 안내 하여 사업체 개발을 유도할 계획임.
- 구인 개발 직종을 다양화하고, 지역별 구인 편차를 줄여 다수의 구직장애인에게 취업서비스를 제공할 수 있도록 할 계획임.

7. 사업체 사후관리

추진배경 및 목적

- 정기적인 사업체 사후관리를 통해 장애인 채용 시 애로사항을 확인하고 개선하여 지속적인 구인이 이루어질 수 있도록 하는 관리체계가 필요함.
- 장애인 고용 및 고용예정 사업체의 관리를 통하여 지속적인 장애인 고용유지가 이루어 질 수 있도록 하고 신규 직종 및 일자리를 창출함.

사업개요

- 이용대상 : 장애인고용사업체 및 고용예정 사업체
- 주요내용 : 유선 및 방문 상담지도, 장애인 고용관련 정보제공, 사업주인식개선교육, 장애인고용 사업주 만족도 및 욕구조사

'20년 추진실적(9월 말 현재)

- 사업체 사후관리 : 2,352건
- 사업주인식개선교육 : 174회
- 사후관리 월별 실적 현황

구분	합계	1월	2월	3월	4월	5월	6월	7월	8월	9월
사후관리	2,352건	176건	272건	337건	305건	218건	246건	217건	251건	330건

〈 사업비 및 추진실적 〉

(단위 : 건)

계획		실적		집행률(%)
예산	목표인원	집행액	연인원	
-	2,000	-	2,352	-

향후 계획

- 장애인 직무배치, 근무환경 개선 등에 대한 고충을 해결할 수 있도록 지속적인 사업체 모니터링 및 사업주 면담을 진행할 계획임.

작성 자 원장 : 김영배(☎1588-1954) 팀장 : 김인호(☎070-4827-1626) 파트장 : 정주영(☎070-4827-1632)

8. 취업전현장훈련

추진배경 및 목적

- 취업이 가능한 장애인에게 고용 상태의 연속성 유지를 위한 제반 서비스를 제공하여 직업생활을 지속해 갈 수 있도록 관리체계 구축이 필요함
- 기업과의 사전 약정을 통해 취업 전 훈련이 필요한 장애인을 대상으로 직업 적응을 위한 교육 및 훈련을 실시함

사업개요

- 이용대상 : 취업을 희망하는 장애인과 장애인을 채용할 계획이 있는 사업장
- 주요내용 : 사업체개발 및 사전약정, 직무분석, 현장훈련, 훈련지도
- 지원금 : 훈련생 1일 17,000원 / 사업주 1일 13,000원(1인당)
경증 최대 10일 지원 / 중증 최대 20일 지원

'20년 추진실적(9월 말 현재)

- 현장훈련생 : 97명(취업자 수: 66명)
- 현장훈련 참여사업체 : 32개소
- 현장훈련 월별 실적 현황

구분	합계	1월	2월	3월	4월	5월	6월	7월	8월	9월
현장훈련	97명	17명	9명	4명	3명	23명	24명	9명	7명	1명

- 장애유형별 현장훈련 참여자 현황

합계	지체	노병변	시각	지적	정신	자폐성	언어	청각	신장	심장	호흡기	간	안면	장루요류	노전증
97명	3명	4명	0명	67명	6명	12명	2명	3명	0명	0명	0명	0명	0명	0명	0명

〈 사업비 및 추진실적 〉

(단위 : 천원, 명)

계획		실적		집행률(%)
예산	목표인원	집행액	연인원	
60,000	200	44,940	97	74.9

향후 계획

- 취업전현장훈련을 통해 직업적응력 및 직무수행능력을 향상시켜 취업으로 연계될 수 있도록 지속적인 관리 및 진행을 확대할 계획임.

IV. 특화 사업

- 1 장애학생지원사업
- 2 발달장애인 바리스타양성과정
- 3 발달장애인 롯데월드캐스트양성과정
- 4 발달장애인 사무행정보조인양성과정
- 5 장애인맞춤형직무지원사업
- 6 장애인택시운전기사양성과정
- 7 재택근로인양성과정
- 8 서울시장애인온라인취업박람회

1. 장애학생지원사업

추진배경 및 목적

- 장애학생의 사회 진출을 돕기 위한 조기 취업 지원 프로그램으로 학생들 개인의 능력에 맞는 서비스 지원을 통해 직업생활의 기반을 마련하는데 도움을 주고자 함.
- 직장체험 및 인턴십에 참여함으로써 직장에질, 작업태도, 상황대처능력 등 현장에서 요구되는 직무 수행능력을 향상시키고, 안정된 직장생활을 영위하는데 목적을 둬.

사업개요

- 이용대상 : 서울특별시 특수학급(학교) 고등부 3학년, 전공과 재학생 / 표준사업장·사회적기업·자회사형사업장·공공기관·일반사업체 등
- 주요내용 : 고등교육 졸업을 앞둔 장애학생의 사회진출을 돕기 위한 조기 취업 지원 프로그램(구직상담 및 직업평가, 직장체험 및 인턴십, 적응지도 등)
- 지원금 : 훈련생 1일 17,000원 / 사업주 1일 13,000원(최대 20일) 직무지도원비 1일 25,000원(최대 15일)

'20년 추진실적(9월 말 현재)

- 참여학교 : 75개교(특수학급 60개교, 특수학교 15개교)
- 신청학생 수 : 424명
- 사업 진행 현황

직업평가	구직상담	취업전교육	훈련학생 수	참여업체 수	조기취업 수
189명	380명	0명	17명	11개	0명

- 구직상담 장애 유형별 현황

구분	합계	지체	뇌병변	시각	지적	정신	자폐성	언어	청각	심장	뇌전증
합계	380명	0명	8명	0명	274명	1명	89명	3명	4명	0명	1명
중증	377명	-	8명	-	274명	1명	89명	-	4명	-	1명
경증	3명	-	-	-	-	-	-	3명	-	-	-

- 직장체험 및 인턴십 직종별 배치 현황

구분	참여 사업체 수	훈련학생 수
합계	11건	17명
상담직	0건	0명
생산직	1건	1명
서비스직	7건	10명
사무직	0건	0명
전문, 기술직	0건	0명
판매영업직	0건	0명
운전운송배송직	0건	0명
단순노무직	3건	6명

< 사업비 및 추진실적 >

(단위 : 천원, 명)

계획		실적		집행률(%)
예산	목표인원	집행액	연인원	
219,220	270	940	17	0.4

* 코로나19의 확산으로 오프라인개학이 연기됨에 따라 직장체험 및 인턴십 참여 시기 연기됨.

향후 계획

- 코로나19의 확산으로 오프라인개학이 연기됨에 따라 직장체험 및 인턴십 참여 시기 또한 연기되었음. 2020년 서울특별시교육청 특수교육대상학생 학생중심 현장실습 운영지침 상 정부주도 취업 연계형 현장실습에 센터가 포함되었으며(전년도와 동일) 정부주도형 취업연계형 현장실습을 운영하는 경우 2020. 10. 5. 부터 한시적으로 조기취업이 가능하게 됨. 이에 직장체험 및 인턴십의 목적에 맞게 학생들의 실습 및 취업연계 예정임.

2. 발달장애인 바리스타양성과정

추진배경 및 목적

- 다변화되고 있는 사회에서 장애인들 또한 직업의 욕구변화와 자립생활의 의지가 점차 커지고 있는 실정이며, 이를 지원하기 위해서는 전문 인재 양성을 위한 전문화된 교육이 필요함.
- 통합환경 적응에 어려움이 있는 발달장애인들의 경우 일반 바리스타 교육장에서 학습 진도를 따라가기 어려워 이들을 위한 전용 교육장을 설치, 운영하고 전문바리스타 및 강사를 두어 교육의 질적 향상과 교육생의 기술향상을 꾀하고자 함.
- 장애인들의 전문직종으로의 사회진출을 돕기 위한 발판으로 사업을 수행하여 전문인력을 배출하고 지속적이고 안정적인 직업생활을 영위할 수 있도록 도움을 주고자 함.

사업개요

- 이용대상 : 서울특별시 거주 만 15세 이상 발달장애인중 구직 희망자
- 주요내용 : 바리스타 2급 자격 취득 지원, 에스프레소 추출을 활용한 음료 제조 실습, 고객 서비스 등 교육과정 운영 후 관련 직종 취업연계 및 사후관리 지원

'20년 추진실적(9월 말 현재)

- 사업 진행 현황

신청자 수	교육생 수	수료생 수	취업자 수
44명	21명	8명	6명

- 취업자 현황

연번	이름	장애유형	취업처
1	국0연	지적장애	빌에반스
2	오0태	지적장애	
3	송0별	지적장애	카페꿈틀서울시교육연수원점

연번	이름	장애유형	취업처
4	이0홍	지적장애	삼성웰스토리(주)
5	이0수	지적장애	강남세움근로사업장굿윌스토어
6	추0준	지적장애	투썸플레이스포스코사거리점

〈 사업비 및 추진실적 〉

(단위 : 천원, 명)

계획		실적		집행률(%)
예산	목표인원	집행액	연인원	
25,125	20	14,954	21	59.5

향후 계획

- 바리스타 관련 직종의 취업 기회 확대를 위한 지속적인 신규 사업체 확보 및 발굴
- 취업 후 방문지도 및 유선 상담 등 다양한 적응지도를 통한 직업 능력 향상과 장기근속 지원

3. 발달장애인 롯데월드캐스트양성과정

추진배경 및 목적

- 발달장애인의 경우 대부분 저부가가치의 단순노무직, 서비스직에 종사하는 경우가 많아 직업생활의 만족도 향상을 위한 다양한 대책 마련이 요구됨.
- 국내 대기업 테마파크 중 장애인 채용에 긍정적인 인식을 가지고 사회 공헌 기여에 확대 의사가 있는 (주)호텔롯데롯데월드와의 장애인고용증진 협약을 통해 현장맞춤형 장애인 캐스트를 양성하고자 함.

사업개요

- 이용대상 : 서울특별시 거주 만 15세 이상 발달장애인중 구직 희망자
- 주요내용 : 테마파크 내 캐스트 수행 직무 교육, 서비스 교육, 면접 등 교육과정 운영 후 (주)호텔롯데롯데월드 취업연계 및 사후관리 지원

'20년 추진실적(9월 말 현재)

○ 사업 진행 현황

신청자 수	교육생 수	수료생 수	취업자 수
26명	16명	8명	2명

○ 취업자 현황

연번	이름	장애유형	취업직무
1	김0진	지적장애	어트랙션(놀이기구 운영보조)
2	임0준	지적장애	어트랙션(놀이기구 운영보조)

< 사업비 및 추진실적 >

(단위 : 천원, 명)

계획		실적		집행률(%)
예산	목표인원	집행액	연인원	
2,491	16	1,397	16	56.1

□ 향후 계획

- 방문 및 유선 상담 등 수시로 취업자 사후관리를 통하여 장기근속을 유도하고 안정적인 근로환경을 조성할 계획임.
- 다양한 직무로 취업 연계를 위해 지속적인 사업주인식개선교육 및 사후관리를 실시하여 (주)호텔롯데롯데월드 내 세부 직무를 발굴하고자 함.

4. 발달장애인 사무행정정보조인양성과정

추진배경 및 목적

- 발달장애인의 취업 욕구가 다변화되면서 근로조건 및 근무여건에 대한 질적 향상 욕구가 날로 커지는 상황임. 타 직군에 비해 근무 환경(근로 시간, 급여 등)이 비교적 안정적인 사무직군은 발달장애인의 희망 구직 부분에서 높은 관심도를 나타내고 있는 추세임.
- 발달장애 유형 특성 상 단순한 직무에 집중도가 높다는 강점을 활용해 문서 작성, 복사, 팩스 전송, 문서 수발 등 기본적인 사무행정정보조 업무를 반복적으로 훈련하여 안정적인 근로조건과 처우가 우수한 공공기관 및 대기업으로 맞춤형 인재 배치를 목적으로 함.

사업개요

- 이용대상 : 서울특별시 거주 만 15세 이상 발달장애인중 구직 희망자
- 주요내용 : 사무행정정보조 관련 이론교육 및 기관실습, 발달행정정보조사 자격 취득 지원 등 교육과정 운영 후 관련 직종 취업연계 및 사후관리 지원

'20년 추진실적(9월 말 현재)

- 사업 진행 현황

신청자 수	교육생 수	수료생 수	취업자 수
35명	8명	8명	5명

- 취업자 현황

연번	이름	장애유형	취업처
1	김0명	지적장애	재단법인서울문화재단
2	이0웅	지적장애	
3	양0웅	지적장애	롯데손해보험(주)
4	이0국	자폐성장애	한국과학기술연구원
5	이0석	지적장애	주식회사지앤지라인

〈 사업비 및 추진실적 〉

(단위 : 천원, 명)

계획		실적		집행률(%)
예산	목표인원	집행액	연인원	
6,443	16	3,252	8	50.5

향후 계획

- 발달장애인의 다변화되는 욕구를 반영하여 공공기관 및 대기업, 사회적 기업 등 안정적인 근무환경의 일자리를 지속적으로 개발할 계획임.

5. 장애인맞춤형직무지원사업

추진배경 및 목적

- 최저임금 인상에 따른 인건비 상승으로 경쟁고용시장에서는 장애인 채용에 부담이 있어 연계하기 어려운 실정이나, 구직 장애인 역시 취업을 통한 삶의 질 향상 및 소득보장이 이루어져야 할 필요성이 있음.
- 장애유형 및 직무에 따른 사례회의를 통해 현장에서 일정기간 동안 직무소양능력을 갖출 수 있도록 하는 사업체-기관-구직 장애인 간의 맞춤형직무지원서비스가 필요함.

사업개요

- 이용대상 : 서울특별시 거주 만 15세 이상 구직장애인
- 주요내용 : 공공기관, 민간사업체에서 필요로 하는 사업수행인력을 파견하여 최대 3개월까지 인건비를 지원하며 이후의 장기채용을 목표로 함

'20년 추진실적(9월 말 현재)

- 사업 진행 현황

신청자 수	진행자 수(단기채용)	취업자 수(장기채용)
16명	15명	7명

- 취업자 현황(단기채용 포함)

연번	이름	장애유형	취업처
1	조0준	지적장애	(주)레드스톤시스템
2	강0창	자폐성장애	
3	오0성	지체장애	(주)미디어뮤즈
4	이0종	신장장애	
5	강0구	시각장애	편안한요양병원
6	강0호	청각,시각장애	
7	정0영	지체장애	(사)서울시교통장애인자활협회
8	박0우	지적장애	주식회사엔비전스

연번	이름	장애유형	취업처
9	정0권	지체장애	이노매니지먼트주식회사
10	오0형	뇌전증장애	
11	조0서	지적장애	
12	서0석	신장장애	
13	권0진	청각장애	
14	김0상	시각장애	
15	정0순	청각장애	

〈 사업비 및 추진실적 〉

(단위 : 천원, 명)

계획		실적		집행률(%)
예산	목표인원	집행액	연인원	
90,045	15	46,811	15	52

향후 계획

- 현재 파견근로 중인 취업자를 대상으로 지속적인 사후관리를 실시하여 업무수행정도를 파악하고 장기채용으로 전환될 수 있도록 지원하고자 함.
- 차년도에는 단시간 근무자 발생을 대비하여 예산을 계획하고자 함.

6. 장애인택시운전기사양성과정

추진배경 및 목적

- 중도장애로 인해 경력이 단절된 중·장년층 장애인들을 대상으로 입직이 용이한 특성화된 직종선별이 요구됨.
- 중·장년층이 선호하는 운수업 분야로 취업할 수 있도록 자격증 취득과정을 지원하고 자격증 취득이 완료된 지원자는 취업연계 및 취업 후 사후관리·지원을 통해 안정적인 직업생활을 영위할 수 있는 기반마련을 목적으로 함.

사업개요

- 이용대상 : 서울특별시 거주 장애인 중 운전면허 2종보통 이상을 소지하고 있으며 택시기사로 취업을 희망하는 구직 장애인
- 주요내용 : 택시운전면허 자격증 취득 지원 및 취업알선, 취업 후 업무 적응기간 동안 유류대 일부를 지원하여 안정적 고용을 지원.

'20년 추진실적(9월 말 현재)

- 사업 진행 현황

신청자 수	진행자 수	취업자 수
30명	9명	9명

- 취업자 현황

연번	이름	장애유형	취업처
1	정0식	청각,언어장애	신신기업(주)
2	김0규	뇌병변장애	동진콜택시(주)
3	하0식	청각장애	
4	강0건	지체장애	동신상운(주)
5	노0훈	지체장애	
6	오0근	지체장애	
7	최0수	장루,요루장애	신화여객운수(주)

연번	이름	장애유형	취업처
8	박0석	지체장애	진영상운(주)
9	한0순	지체장애	금강상운(주)

〈 사업비 및 추진실적 〉

(단위 : 천원, 명)

계획		실적		집행률(%)
예산	목표인원	집행액	연인원	
38,840	15	19,550	9	50.3

향후 계획

- 구직장애인의 장애사항을 고려하여 자격 취득 후 장애인 채용을 희망하는 택시 사업체를 발굴하여 취업연계, 취업률을 향상하고자 하며 사업주인식개선교육을 통해 지속적으로 채용 유지를 강화할 계획임.
- 취업 후 장기근속을 위한 정기적 모니터링을 강화할 계획임.

7. 재택근로인양성과정

추진배경 및 목적

- 컴퓨터를 활용할 수 있는 직무 개발의 필요성이 점차 늘어나며, 기업들 역시 재택근무제를 도입하고 있는 상황으로 변화하고 있는 노동시장의 패러다임에 맞춰 장애인 재택근로인 확보가 필요함.
- 구직을 희망하는 장애인 중 직업적 능력은 있으나 장애특성으로 인해 신체적 활동이 원활하지 못하여 이동성에 제한을 받는 경우가 있음. 이를 보완하기 위한 재택근로인 양성과정을 수행하고자 함.

사업개요

- 이용대상 : 서울특별시 거주 만 15세 이상 구직장애인
- 주요내용 : 맞춤형 훈련을 통해 재택근로인을 양성하여 관련직종 취업연계 및 사후관리 지원

'20년 추진실적(9월 말 현재)

- 사업 진행 현황

신청자 수	교육생 수	수료생 수	취업자 수
46명	21명	20명	15명

- 취업자 현황

연번	이름	장애유형	취업처
1	권0진	청각장애	이노매니지먼트주식회사
2	김0상	시각장애	
3	오0형	뇌전증장애	
4	정0권	지체장애	
5	정0순	청각장애	
6	조0서	지적장애	
7	김0성	뇌병변장애	쿠팡폴필먼트서비스유한회사
8	김0종	신장장애	(주)데이터클럽
9	박0완	뇌병변장애	(재)한국건설생활환경연구원
10	허0호	뇌병변장애	(주)데이터클럽

연번	이름	장애유형	취업처
11	서0석	신장장애	(주)미디어뮤즈
12	오0성	지체장애	
13	이0종	신장장애	
14	이0연	공상군경	
15	조0인	청각장애	

〈 사업비 및 추진실적 〉

(단위 : 천원, 명)

계획		실적		집행률(%)
예산	목표인원	집행액	연인원	
783	20	783	20	100

향후 계획

- 금년도 교육 수료자를 대상으로 지속적인 사후관리를 통해 장기 근속을 유지할 수 있도록 지원하고자 함.
- 차년도에는 유관기관, SNS 등 다양한 홍보를 실시하여 원활한 교육생 모집 및 재택근무가 가능한 구인 사업체 개발에 힘쓰고자 함.

8. 서울시장애인온라인취업박람회

추진배경 및 목적

- 코로나19의 감염확산으로 ‘사회적 거리두기’, ‘생활 속 거리두기’ 캠페인이 펼쳐지며 ‘언택트(Untact)’ 트렌드가 생겨나 포스트 코로나를 준비하기 위한 다양한 비대면 노력이 이루어 지고 있으며, 그 일환으로 온라인 취업박람회의 필요성이 대두됨.
- 구직 장애인이 장소와 시간에 구애받지 않고 언제 어디서든 채용 정보를 얻을 수 있도록 온라인 취업의 장을 마련하여 폭 넓은 직업선택을 지원함.

사업개요

- 이용대상 : 구직장애인(만 15세 이상 등록장애인), 구인 사업체
- 주요내용 : 온라인취업박람회 홈페이지 운영을 통해 비대면 서류 접수 및 화상 면접 지원

'20년 추진실적(9월 말 현재)

- 제17회 서울시장애인온라인취업박람회 10. 13.(화) ~ 10.22.(목) 운영 준비 중에 있음.

< 사업비 및 추진실적 >

(단위 : 천원, 회)

계획		실적		집행률(%)
예산	목표실적	집행액	개최실적	
135,000	1	59,931	-	44.4

□ 향후 계획

- 코로나19로 인해 오프라인 행사에 대한 우려의 목소리가 커짐에 따라 포스트코로나를 대비하기 위한 온라인 행사 운영 방안에 대한 세밀하고 체계적인 계획을 세우고자 함.