



제321회 시의회 정례회
도시안전건설위원회

안심을 넘어 행복으로 **안심서울, 시민행복**

동행·매력
특별서울

주요 업무 보고

2023. 11.

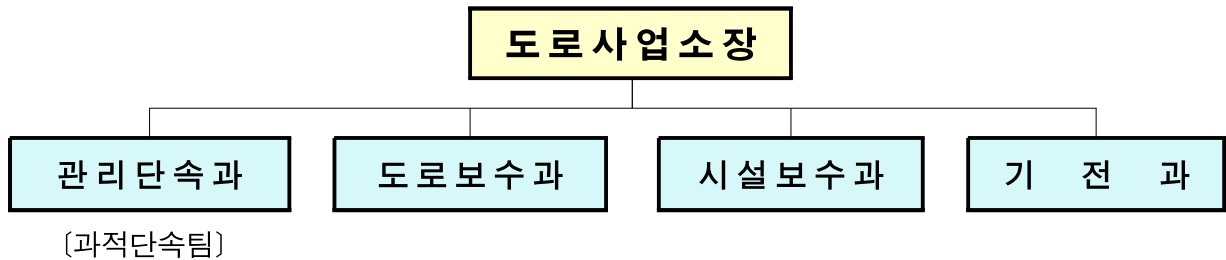
재난안전관리실
(도로사업소)

I. 일반현황

1 조직 및 인력

조 직 : 재난안전관리실 산하 6개 사업소(동·서·남·북부, 성동, 강서)

○ 사업소별 4과 1팀



인 력 (2023. 9. 30. 기준)

○ 공 무 원 : 정원 431명/ 현원 398명(△33명)

○ 정원 외 인력 : 239명

- 공 무 직 : 117명 (도로보수 81, 환경정비 6, 시설정비 8, 시설청소 9, 시설경비 8, 기타 5)

- 임기제공무원 111명, 청원경찰 5명, 촉탁직 6명

기 능

○ 관리단속과 : 인사·복무, 청사관리, 예산·회계·물품관리, 운행제한 차량단속, 공무원 노조관리

○ 도로보수과 : 포장도로 및 도로·교통안전시설물(노면표시) 유지관리, 도로굴착 복구공사·감독, 맨홀유지관리, 제설대책

○ 시설보수과 : 시도상(市道上) 도로시설물 유지관리 및 안전점검, 풍수해 대책 시행, 도로시설물 세척

○ 기 전 과 : 도로 기전시설물 및 교통안전시설물 유지관리, 차량 및 건설장비 유지관리

2 권역별 예산

예산현황

○ 2023년 예산 : 총 375,476백만원

(단위: 백만원)

구분	계	동부	서부	남부	북부	성동	강서	
총계	375,476 (312,215)	58,435 (49,081)	85,205 (62,495)	60,462 (59,313)	57,798 (49,055)	49,136 (38,932)	64,440 (53,339)	
경상비	49,760 (49,123)	8,302 (8,799)	8,460 (9,358)	7,597 (7,381)	9,011 (7,853)	8,723 (7,587)	7,667 (8,145)	
사업비	일반	9,424 (11,941)	1,544 (1,414)	2,041 (1,841)	1,536 (3,812)	1,303 (1,221)	1,440 (1,908)	1,560 (1,745)
	도시개발특별	206,913 (183,313)	27,605 (23,922)	51,483 (39,393)	36,709 (34,687)	32,047 (30,545)	24,750 (22,052)	34,319 (32,714)
	교통특별	36,841 (31,435)	5,878 (6,326)	8,009 (5,429)	5,559 (6,047)	5,039 (4,822)	5,799 (3,762)	6,557 (5,049)
	기금 +재난 구축복구	72,538 (36,403)	15,106 (8,620)	15,212 (6,474)	9,061 (7,386)	10,398 (4,614)	8,424 (3,623)	14,337 (5,686)

※ ()는 2022년도 예산 - 전년도 총액대비 63,216백만원(20.3%) 증가

예산집행 현황

(단위: 백만원 / 2023. 9. 30. 기준)

구분	계	동부	서부	남부	북부	성동	강서
예산 재배정액(A)	375,476	58,435	85,205	60,462	57,798	49,136	64,440
원인행위액(B)	279,280	43,886	65,472	42,594	42,031	35,641	49,656
집행율(B/A)	74.38%	75.10%	76.84%	70.45%	72.72%	72.54%	77.06%
지출액	165,749	29,600	30,990	24,199	25,069	23,871	32,020
예산잔액(A-B)	96,196	14,549	19,733	17,868	15,767	13,495	14,784

관할구역

사업소	관할구역	관할면적(km ²)
계	25개 구	605.51
동부	강남, 송파, 강동, 서초(일부)	116.40
서부	중구, 용산, 서대문, 마포, 은평	103.03
남부	관악, 동작, 금천, 서초(일부), 영등포(경인로 일부)	94.95
북부	종로, 성북, 강북, 도봉, 노원	128.34
성동	성동, 광진, 동대문, 중랑	66.60
강서	양천, 강서, 구로, 영등포(일부)	96.19

3 인력 및 주요시설물 현황

(2023. 9. 30. 기준)

구 분		계	동부	서부	남부	북부	성동	강서	
인 원 (명) (정원/현원)		431/398	74/70	91/84	62/59	70/64	68/57	66/64	
관 리 시 설 물	포장 도로	노 선(개) (도로명)	339	43	71	49	72	55	49
		연 장(km)	996.93	170.96	175.80	152.90	192.4	142.67	162.20
		면 적(km ²)	22.92	4.02	3.50	3.80	3.80	3.90	3.90
	도로 시설	계	389	43	75	60	88	49	74
		일반교량(개)	160	25	30	16	42	24	23
		고가차도(개)	48	1	14	8	10	8	7
		입체교차(개)	11	-	2	2	-	-	7
		지하차도(개)	89	13	12	13	10	13	28
		터 널(개)	32	3	5	7	9	3	5
		복개구조(개)	49	1	12	14	17	1	4
	기전 시설물	조명등(등)	86,251	14,926	10,420	17,183	8,429	15,954	19,339
		기전시설물(개)	2,171	389	449	300	330	246	457
	교통 안전 시설	안전표지(개)	95,577	15,409	19,892	13,295	15,964	13,955	17,062
		노면표시(km)	15,115	3,091	2,728	2,316	2,257	1,975	2,748
		표지병(개)	251,246	29,413	63,099	41,053	50,711	33,333	33,637
		제어기(대)	4,619	801	825	673	865	653	802
		신호등(조)	66,154	12,155	12,505	9,953	11,482	7,790	12,269
		음향신호(대)	16,752	3,173	3,199	2,316	2,508	2,140	3,416
		보행신호보조(대)	17,218	3,308	2,721	2,729	2,948	2,206	3,306
	장비	(총)	81	12	16	15	12	13	13
(대)		168	29	31	27	26	28	27	

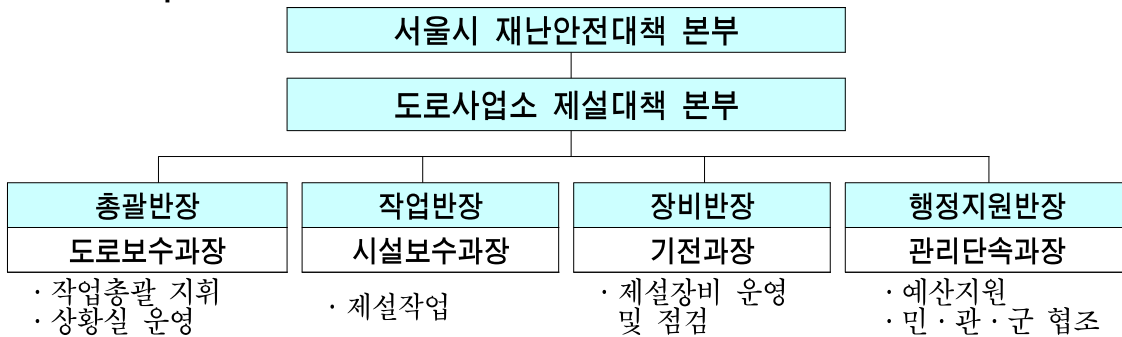
II. 주요업무 추진실적 및 계획

1 '23/'24 제설대책 추진 계획

서울시 주요간선도로 및 한강교량 등 시설물에 대하여 강설 시 신속한 제설 작업을 실시, 도로기능을 원활하게 유지 관리하여 시민 불편사항 최소화

□ 사업개요

- 기 간: 2023. 11. 15. ~ 2024. 3. 15.(4개월)
- 조 직



- 제설구역: 62개 도로, 19개 교량, 총 연장 389.08km (단위 : km)

구 분	계	동 부	서 부	남 부	북 부	성 동	강 서
계	389.08	70.91	82.34	56.00	44.60	61.69	73.54
직 영	47.87	9.60	4.95	-	3.50	16.40	13.42
민 영	341.21	61.31	77.39	56.00	41.10	45.29	60.12

- 단계별 근무 기준

구 분	기 상 상 황	근 무 기 준
평 시	· 상황유지 및 예방활동 필요시	· 24시간 상황유지 · 상황요원 1명
보 강	· 적설량 1cm 미만 예보시	· 상황 및 제설요원 (사업소별 근무기준에 따라 운영)
1단계	· 적설량 1~5cm 예보시	· 상황 및 제설요원 1/4
2단계	· 적설량 5cm 이상 예보시(대설주의보 발표시) · 적설량 3~5cm 예보시 + 영하7℃이하 + 출퇴근시간대 강설시	· 상황 및 제설요원 1/2
3단계	· 적설량 10cm 이상 예보시(대설경보 발표시)	· 상황 및 제설요원 1/2 (필요시 전직원)

제설인원 및 장비 현황

○ 직 영

(단위: 명, 대)

구 분	인 원				장 비				
	계	상황반 (선탭)	장비 준전	작업반	계	제설 차량	살포기	습 윤반기	제설 삽날
계	292	198	26	68	54	15	13	11	15
동 부	62	45	8	9	10	3	3	2	2
서 부	49	35	4	10	5	1	1	2	1
남 부	20	8	-	12	8	2	2	2	2
북 부	52	35	3	14	7	3	1	2	1
성 동	55	35	7	13	10	3	3	1	3
강 서	54	40	4	10	14	3	3	2	6

○ 민 영

(단위: 명, 대)

구 분	인 원				장 비				
	계	상황반 (선탭)	장비 준전	작업반	계	제설 차량	살포기	습 윤반기	제설 삽날
계	141	8	110	23	273	100	100	0	73
동 부	25	2	20	3	50	19	19	-	12
서 부	30	1	24	5	63	24	24	-	15
남 부	30	1	23	6	50	19	19	-	12
북 부	20	2	13	5	32	11	11	-	10
성 동	16	1	13	2	36	12	12	-	12
강 서	20	1	17	2	42	15	15	-	12

▶ 제설 전진기지 설치 구축: 6개소

- 동부(봉은교), 서부(강변북로), 남부(선암IC), 북부(북악터널 앞), 성동(중랑물재생센터), 강서(목동교 하부)

※ 최근 5년간 강설현황 및 비상근무 추진실적

구 분	'18/'19	'19/'20	'20/'21	'21/'22	'22/'23
강설일(일)	7	3	11	9	10
비상근무(회)	15	13	17	19	22
강설량(cm)	17.6	8.9	25.0	16.7	19.4
1일 최대강설량(cm)	8.8 (19.1.28)	3.9 (20.2.16)	13.7 (21.1.6)	4.5 (21.12.18)	4.5 (23.1.26)
첫눈일자(월, 일)	11.23	12.7	12.9	11.10	11.29

향후계획

- '23/'24 제설대책 종합계획 수립 및 제설작업 추진 철저

2 주요 간선도로 포장정비

우리시가 관리하는 도로에서 발생한 중·소규모 도로파손 및 포장 불량지역에 대한 신속한 정비로 시민에게 안전한 도로환경 제공

□ 사업개요

- 정비물량 및 사업비 : 16,403a, 93,400백만원

(단위: 백만원)

구 분	계	동 부	서 부	남 부	북 부	성 동	강 서	
포장정비물량	16,403a	2,176a	3,521a	3,187a	3,009a	2,168a	2,342a	
사 업 비	계	93,400	16,243	18,081	13,825	15,520	14,456	15,275
	포장정비	47,254	8,489	8,404	7,075	8,188	7,917	7,181
	소파보수	14,336	2,254	3,427	1,950	1,892	1,719	3,094
	굴착기금	31,810	5,500	6,250	4,800	5,440	4,820	5,000

□ 추진내용

- 사업기간 : 2023. 1. ~ 2023. 12.

- 포장정비 방법

- 소성변형 저감을 위해 1등급 골재에 액상박리재 또는 소석회를 첨가한 아스팔트 콘크리트 사용
- 교통량이 많은 교차로, 정지선, 버스전용차로 등은 고내구성 아스팔트 콘크리트 사용(순환아스콘 적극 활용으로 자원 재활용 및 예산 절감)

- 소파보수 방법

- 침하, 균열, 포트홀 및 도로함몰 구간, 잦은 굴착복구로 노면상태가 불량한 구간을 직영반(소규모, 임시복구) 또는 연간단기업체(중규모)에서 절삭(파쇄) 후 재포장 시행(야간은 긴급출동반 운영 응급복구 시행)



작성 자

동부도로사업소장 : 임대운 ☎2040-0300 도로보수과장 : 신준식 ☎0302 담당 : 박해웅 ☎0340

3 도로시설물 보수·보강

점검·진단 등을 통해 발견된 노후·손상된 도로시설물을 적기에 보수·보강하여 시설물의 수명을 연장하고 시민의 안전 확보

□ 사업개요

○ 사업기간: 2023. 1. ~ 12.

○ 대 상: 389개 도로시설물

(단위 : 개소)

구 분	계	일반교량	고가차도	입체시설	지하차도	터널	복개구조물
총계	389	160	48	11	89	32	49
동 부	43	25	1	-	13	3	1
서 부	75	30	14	2	12	5	12
남 부	60	16	8	2	13	7	14
북 부	88	42	10	-	10	9	17
성 동	49	24	8	-	13	3	1
강 서	74	23	7	7	28	5	4

○ 사 업 비: 57,233백만원

(단위 : 백만원)

구 분	계	동 부	서 부	남 부	북 부	성 동	강 서
총계	57,233	6,862	12,805	12,518	10,524	6,039	8,485
보수보강공사	28,357	3,524	5,014	8,033	6,012	1,632	4,142
정밀안전점검 정밀안전진단	10,152	923	3,318	1,826	1,773	1,200	1,112
시설물 일상유지	18,724	2,415	4,473	2,659	2,739	3,207	3,231

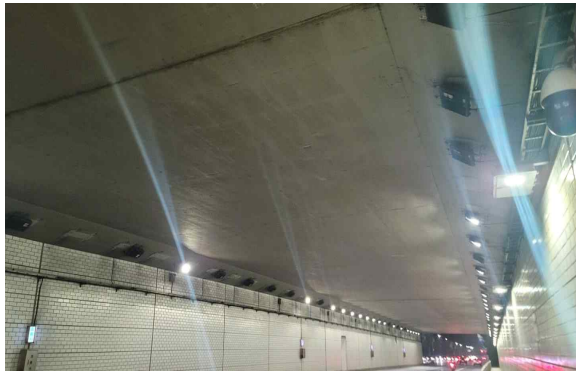
□ 추진실적

○ 도로시설물 보수·보강

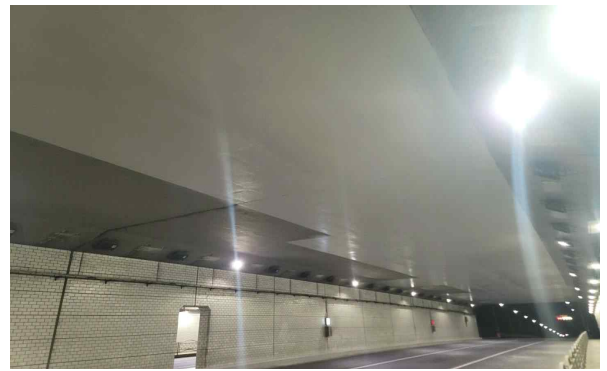
(단위: 건, 백만원 / 2023. 9. 30. 기준)

구 분	계	동 부	서 부	남 부	북 부	성 동	강 서
보수·보강공사	33	2	4	15	5	2	5
안전진단, 정밀점검	40	5	6	12	6	6	5
시설물 일상유지	14	2	2	3	2	2	3
사 업 비	57,233	6,862	12,805	12,518	10,524	6,039	8,485
집 행 액 (원인행위액)	44,324	5,252	9,538	9,346	7,787	4,907	7,494
집 행 률	77%	77%	74%	75%	74%	81%	88%

※ 시설물 정밀안전점검 및 진단용역 ⇒ 보수 보강 및 유지보수



〈시공 전〉



〈시공 후〉

(작동터널 표면보수)



〈시공 전〉



〈시공 후〉

(돈암차도육교 신축이음 교체 및 재포장)

□ 향후계획

- 주기적인 도로순찰 실시 및 유지보수 시행
- 시설물 보수 보강 및 일상유지 공사 금년 12월 중 준공완료 추진

4 도로시설물 청결세척

도로에서 발생하는 매연, 먼지, 잔설, 제설제 등으로 더럽혀진 도로상 각종 시설물에 대한 세척·청소를 실시하여 청결하고 안전한 도로환경 조성

사업개요

- 사업 기간: 2023. 1. ~ 12.
- 도로시설물: 일반교량 등 389개소

구 분	계	일반교량	고가차도	입체시설	지하차도	터널	복개구조물
계	389	160	48	11	89	32	49
동 부	43	25	1	-	13	3	1
서 부	75	30	14	2	12	5	12
남 부	60	16	8	2	13	7	14
북 부	88	42	10	-	10	9	17
성 동	49	24	8	-	13	3	1
강 서	74	23	7	7	28	5	4

- 도로조명시설: 가로등, 지하차도등 및 터널등
- 기타 도로부속물: 중앙분리대, 방음벽, 시선유도봉, 방호울타리 등
- 교통안전시설물: 신호등 66,154조, 안전표지 95,577개, 제어기 4,619대 등

사 업 비 : 5,095백만원

세척시기

구 분	세척횟수	시 기
교량, 지하차도	연 4~6회	3~12월
도로안전시설 (충격흡수시설, 중앙분리대, 방음벽 등)	연 4~6회	3~12월
교통안전시설물 (신호기, 안전표지)	연 2~3회	3~10월
도로조명시설 (가로등, 지하차도 등)	연 2회	3~10월

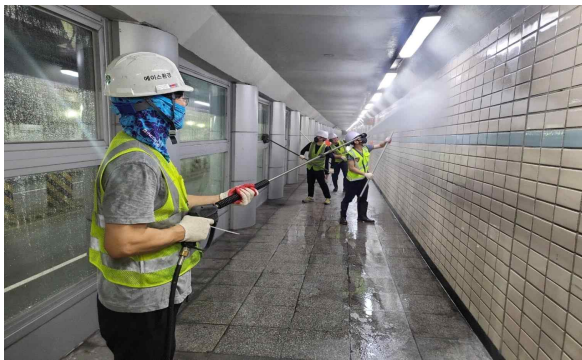
□ 추진실적

- 지하차도, 터널 벽체, 방음시설 등 매월 정기적 청결세척 실시
- 청결세척 실적

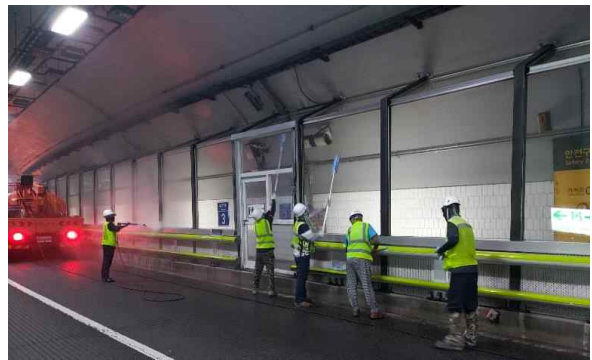
(단위: 개소, 백만원 / 2023. 9. 30. 기준)

구 분	계	동 부	서 부	남 부	북 부	성 동	강 서
청결세척대상	389	43	75	60	88	49	74
사 업 비	5,095	872	1,872	457	500	694	700
집 행 액 (원인행위액)	4,240	754	1,458	403	433	599	593
집 행 륜	83.7%	86.5%	77.9%	88.1%	86.6%	86.3%	84.7%

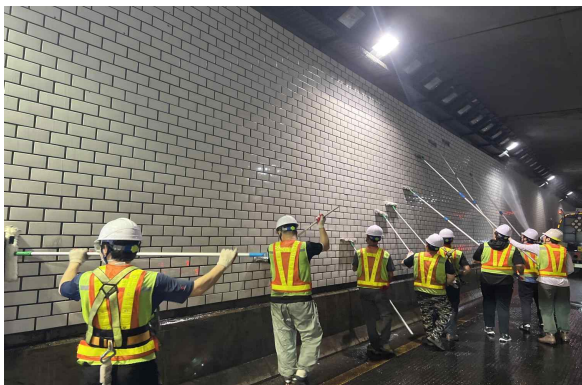
□ 세척사진



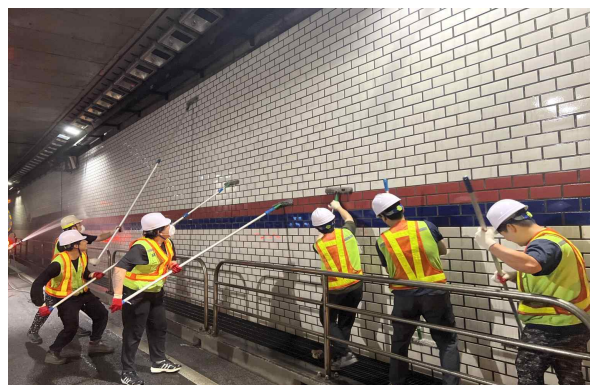
〈송파구 석촌지하차도〉



〈중로구 자하문터널〉



〈양천구 서부트럭터미널지하차도〉



〈구로구 개봉지하차도〉

□ 향후계획

- 지하차도·터널 벽체, 방음시설 등 정기적 세척하여 청결 유지
- 금년 11월 말까지(동절기 이전) 세척 완료 예정

5 교통안전시설물 유지관리

교통신호등, 제어기 등 교통안전시설 유지관리 및 장애 발생시 신속히 정비(보수)하여 원활한 교통흐름과 안전한 교통환경 조성

□ 사업개요

- 사업기간: 2023. 1. ~ 12.
- 대상 시설물

구 분	제어기	교통신호등	안전표지	노면표시
계	4,619대	66,154조	95,577개	15,115km
동 부	801대	12,155조	15,409개	3,091km
서 부	825대	12,505조	19,892개	2,728km
남 부	673대	9,953조	13,295개	2,316km
북 부	865대	11,482조	15,964개	2,257km
성 동	653대	7,790조	13,955개	1,975km
강 서	802대	12,269조	17,062개	2,748km

○ 추진방법

- 교통신호등, 안전표지 등 유지보수
 - 연간단가 시행
 - 교통신호기 정비 용역(단순 경미한 사항)
- 도로교통 개선공사: 교통운영과 사업추진계획에 따라 추진

○ 사 업 비 : 16,059백만원

□ 추진실적

○ 교통안전시설물 유지관리

(단위: 건, 백만원 / 2023. 9. 30. 기준)

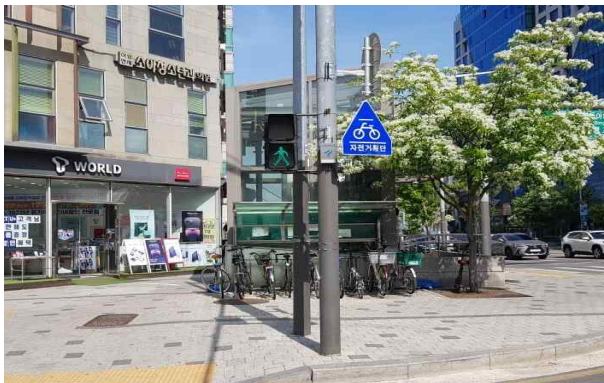
구 분	계	동 부	서 부	남 부	북 부	성 동	강 서
고장발생 보수건수	2,203	361	835	160	348	188	311
사 업 비	16,059	2,600	3,197	2,450	2,662	2,450	2,700
집 행 액 (원인행위액)	14,233	2,044	3,032	2,095	2,183	2,370	2,509
집 행 륜	89%	79%	94%	85%	82%	96%	93%



〈교체 전〉

〈교체 후〉

(중구 소공로 62 교통신호맨홀 교체)



〈설치 전〉

〈설치 후〉

(선유도역교차로 잔여시간표시기 신설)

□ 향후계획

- 지속적이고 신속한 유지관리 · 보수로 원활한 교통흐름 및 시민통행 안전성 확보
- 주기적인 순찰점검 강화 및 고장시설 적기 보수 추진

6 기전시설물 유지관리

도로에 설치된 기전시설물의 유지관리를 적기에 실시하여 도로를 이용하는 시민들의 안전한 교통환경 조성

□ 사업개요

- 사업기간: 2023. 1. ~ 12.
- 대상시설물

구분	조명등 시설(등수)					주요 기전시설				
	소계	교량	경관 조명	지하차도	터널	소계	수전 설비	배수 펌프	비상 발전기	CCTV
계	86,251	13,602	25,233	25,889	21,527	679면/1,492대	679면	206대	64대	1,222대
동부	14,926	1,699	5,614	4,331	3,282	142면/247대	142면	46대	9대	192대
서부	10,420	1,519	2,155	2,012	4,734	179면/270대	179면	17대	11대	242대
남부	17,183	1,987	8,041	3,577	3,578	102면/198대	102면	20대	9대	169대
북부	8,429	27	-	1,515	6,887	56면/274대	56면	25대	12대	237대
성동	15,954	5,003	6,369	3,264	1,318	96면/150대	96면	33대	8대	109대
강서	19,339	3,367	3,054	11,190	1,728	104면/353대	104면	65대	15대	273대

○ 추진방법

- 일상유지보수: 매일 순찰점검 및 유지보수공사(연간단가) 시행
- 도로기전시설물 개선공사: 자체 사업추진계획 수립 시행

- ▶ 현장순찰을 강화하여 보수대상시설물 발견 시 신속한 정비로 시민불편 최소화
⇒ 1) 경미한 사항은 가로등 보수반 및 현장근무자 정비
2) 규모가 클 경우 임시조치 후 연간단가 계약업체에 작업지시하여 정비

○ 사업비 : 31,006백만원

□ 추진실적

○ 기전시설물 유지관리

(단위: 건, 백만원 / 2023. 9. 30. 기준)

구 분	계	동 부	서 부	남 부	북 부	성 동	강 서
안전점검	60	11	14	7	12	7	9
사업발주	95	14	22	14	8	17	20
사 업 비	31,006	2,729	11,498	4,681	1,698	3,777	6,623
집 행 액 (원인행위액)	28,335	2,394	10,766	4,476	1,561	3,671	5,467
집 행 률	91%	88%	94%	96%	91%	97%	83%



〈설치 전〉

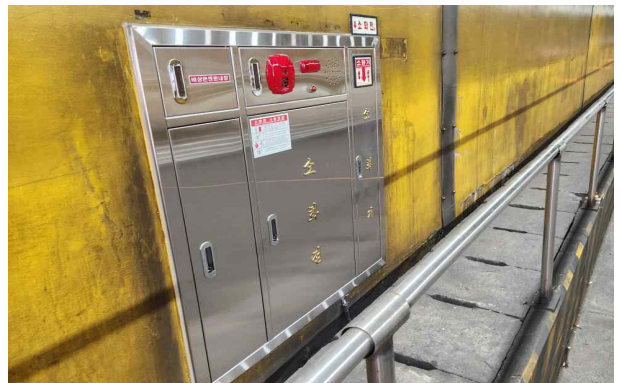


〈설치 후〉

(하계지하차도 케이블 트레이 덮개 설치)



〈교체 전〉



〈교체 후〉

(남산2호터널 소화전 및 비상경보설비 교체)

□ 향후계획

- 현장순찰을 강화하여 고장 발견 시 신속한 정비로 시민불편 최소화
- 노후 장비 집중점검 및 진단을 통한 장비 최신화

7 운행제한차량 단속

도로 및 시설물의 주요 손상원인이 되는 운행제한차량을 효율적으로 단속하여 도로포장 등 시설물 손상을 방지하고 시민의 안전 확보

□ 추진현황

- 단속근거: 『도로법』 제77조 및 『도로법시행령』 제79조(차량의 운행제한)
 - 단속기준: 총중량 40톤, 축하중 10톤, 폭 2.5m, 높이 4m, 길이 16.7m 초과차량
- 단속인력 및 장비 현황

구분	단속인력 (명)					단속반 편성	단속장비 (대)						
	계	공무원		운전원	사회		계	단속 차량	이동식 축중기	PDA	카메라	인디 게이터	휴대폰
		일반직	임기제	공무직	복무								
계	116	1	111	3	1	18	147	17	77	20	10	7	16
동부	16	-	15	-	1	4	30	3	16	3	3	3	2
서부	22	-	21	1	-	3	29	3	14	4	3	2	3
남부	18	-	18	-	-	3	26	3	13	3	4	-	3
북부	16	1	13	2	-	2	14	2	8	2	-	-	2
성동	19	-	19	-	-	3	21	3	13	3	-	-	2
강서	25	-	25	-	-	3	27	3	13	5	-	2	4

○ 주요 단속지점

- 시계진출 · 입로: 서하남IC 등 29개소
- 32톤 운행제한 교량 · 고가: 천호대교 등 82개소
- 아파트 재건축 현장 등 대형공사장

□ 단속실적

(단위: 대, 백만원 / 2023. 9.30.기준)

구분		계	동부	서부	남부	북부	성동	강서
단속 실적	검차	36,881	1,171	3,361	1,698	2,371	4,143	24,137
	적발	2,324	390	378	301	271	478	506
과태료	부과 (건수/금액)	2,167/763	371/111	331/112	278/108	271/119	433/135	483/178
	징수 (건수/금액)	1,988/668	349/103	299/97	243/90	251/93	401/124	445/161

작성자 동부도로사업소장: 임대운 ☎2040-0300 관리단속과장: 권순구 ☎0301 담당: 장인숙 ☎0320

【단속현장 사진】



〈과적 의심차량 유도〉



〈정 차〉



〈차량 중량 계측〉



〈공사현장 계도·홍보〉

□ 향후계획

- 과적발생 근원지 방문 계도·홍보 등 사전예방 활동 강화
- 과적발생 주요지점 파악 집중 단속하는 등 탄력적인 단속 실시
- 민원발생 및 안전사고 예방을 위한 단속원 교육 실시(정기·수시)
- 차량운행제한 위반 과태료 징수 및 체납정리 철저
 - 재산조회를 통한 압류, SMS를 활용한 독촉 추진 등

8 2023년 풍수해 대책 추진

수해 취약시설인 지하차도, 저지대 도로 등에 대한 사전 점검·정비 실시 및 도로시설물 등 침수시 체계적·신속 대응으로 시민안전 도모 및 시민불편 최소화

2023년 기상 개황

- 기온 10월은 평년(3.9~14.7℃)보다 높을 확률이 50%
기온 11월은 평년(7.0~8.2℃)과 비슷하거나 높을 확률이 40%
- 강수량은 10월은 평년(37.0~64.3mm)과 비슷할 확률이 50%
11월은 평년(30.7~55.1mm)과 비슷하거나 많을 확률이 40%임.

추진개요

- 기 간: 2023. 5. 15. ~ 10. 15. (5개월간)/ 도로사업소 재난안전대책본부 구성 운영
- 관리대상: 지하차도, 저지대 도로 등 수해 취약지역
- 인원 및 장비현황

구분	인원 (명)				장비 (대)									
	계	일반직	관리 운영직	도로 보수원	계	로우더	로울러	도 로 보수차	굴삭기	덤프 트럭	셀프 로더	중형 화물	다목 적차	수중 펌프
계	442	306	57	79	129	9	4	7	6	17	1	27	11	47
동부	77	56	8	13	17	1	0	1	1	2	0	4	3	5
서부	69	49	6	14	24	2	1	1	1	2	1	6	3	7
남부	65	45	8	12	19	2	0	1	1	2	0	3	1	9
북부	75	49	12	14	21	1	1	2	1	5	0	5	1	5
성동	78	53	12	13	24	2	1	1	1	4	0	3	2	10
강서	78	54	11	13	24	1	1	1	1	2	0	6	1	11

단계별 근무체계

구분	평시	보강	1단계	2단계	3단계
근무인원	당직자	2명	수방근무자 1/4	수방근무자 1/2	수방근무자 1/2 (필요시 전원)

□ 추진내용

- 풍수해 대비 수방시설 및 수해취약지역 일제점검 및 정비
 - 점검 및 정비기간: 2023. 2. 22. ~ 4. 30.
 - 점검시설: 도로시설물(교량, 고가구조물, 지하보·차도 등),
취약시설물(옹벽, 절토사면, 급경사지)
기전시설물(집수정, 배수펌프 가동 상태 등)
 - 점검방법: 담당자 지정 및 점검(외부 전문가 합동점검 등 시행)
 - 정비결과: 지하차도 및 터널 배수로 준설, 배수펌프 가동상태 점검 완료

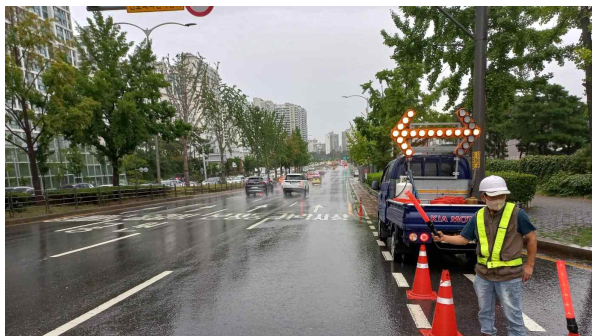
○ 단계별 근무현황

(2023. 9. 30. 기준)

구 분	계	동 부	서 부	남 부	북 부	성 동	강 서
계 (회, 명)	218	31	38	32	45	41	31
	2,120	443	296	310	439	415	217
보강	횡수	121	18	22	17	25	19
	인원	261	53	31	68	50	37
1단계	횡수	81	11	13	12	17	10
	인원	1,458	334	195	171	307	130
2단계	횡수	16	2	3	3	3	2
	인원	401	56	70	71	82	50
3단계	횡수	0	-	-	-	-	-
	인원	0	-	-	-	-	-

※ 지하차도 통제 사전배치

계	동부	서 부	남 부	북 부	성 동	강 서
60개소/120명	6개소/12명	7개소/14명	10개소/20명	8개소/16명	7개소/14명	22개소/44명



〈동부 가락지하차도〉



〈북부 담터지하차도〉

□ 향후계획

- 예비수방기간 운영하여 비상시 긴급대응체계 유지(10.16~11.15, 1개월)
 - 강우량 30mm/일 이상 예보 또는 필요시 긴급대응체계 유지
 - 기상특보에 따라 비상근무(1~3단계) 실시