

제 298회 정례회

I·SEOUL·U

2020 주요 업무보고

2020. 11.

서울특별시립 강동노인종합복지관

I. 일반 현황

1 시설 현황

- 시설명** : 서울시립강동노인종합복지관 (시설장 : 성미선)
- 소재지** : 서울시 강동구 동남로 71길 32-5
- 개관일** : 2003. 7. 1. (현 법인수탁일 : 2012. 5. 16.)
- 운영법인** : 사회복지법인 이랜드복지재단 (대표 : 정재철)
- 설립목적** : 지역사회 어르신들의 건강증진 및 건전한 여가문화 활동, 저소득 어르신들의 자립 지원을 통한 생산적인 노후설계로 행복한 노년의 삶을 영위할 수 있도록 지원
- 시설규모**
 - 대지면적 1,986.6㎡, 건물연면적 4,103.66㎡
 - 지상6층/지하1층

	6층	스포츠센터, 옥외쉼터
	5층	강동노인복지관 치매요양원
	4층	건강상담실, 기능회복실, 체력증진센터, 데이케어센터
	3층	대강당, 컴퓨터실, 프로그램실301, 상담실, 사무실
	2층	북카페, 프로그램실201-202, 자원봉사자실, 사무실, 관장실, 독거노인원스톱지원센터
	1층	안내데스크, 프로그램실101-104
	B1층	경로식당<소담>, 급식지원사무실, 봉사활동준비실, 직원쉼터, 기계실

2

예산현황

□ 예산현액

(단위 : 천원)

구분	2020년	%	2019년	%	증감액	%
계	5,373,932	100.0	5,656,921	100.0	△282,989	△5.0
보조금	4,729,463	88.0	4,586,161	81.1	143,302	3.1
후원금	176,037	3.3	255,226	4.5	△79,189	△31.0
사업수입	60,961	1.1	374,620	6.6	△313,659	△83.7
전입금	160,252	3.0	193,302	3.4	△33,050	△17.1
잡수입	7,103	0.1	4,248	0.1	2,855	67.2
이월금	240,116	4.5	243,364	4.3	△3,248	△1.3

□ 예산집행 현황 : 집행률 56.1% ('20.9월말 현재)

(단위 : 천원)

관	세출		
	예산액	지출액	비율(%)
합계	5,373,932	3,016,502	56.1
사무비	1,633,920	1,149,009	70.3
재산조성비	294,066	208,630	70.9
사업비	3,425,868	1,658,643	48.4
잡지출	18,543	220	1.2
보조금반환금	1,535	0	0.0

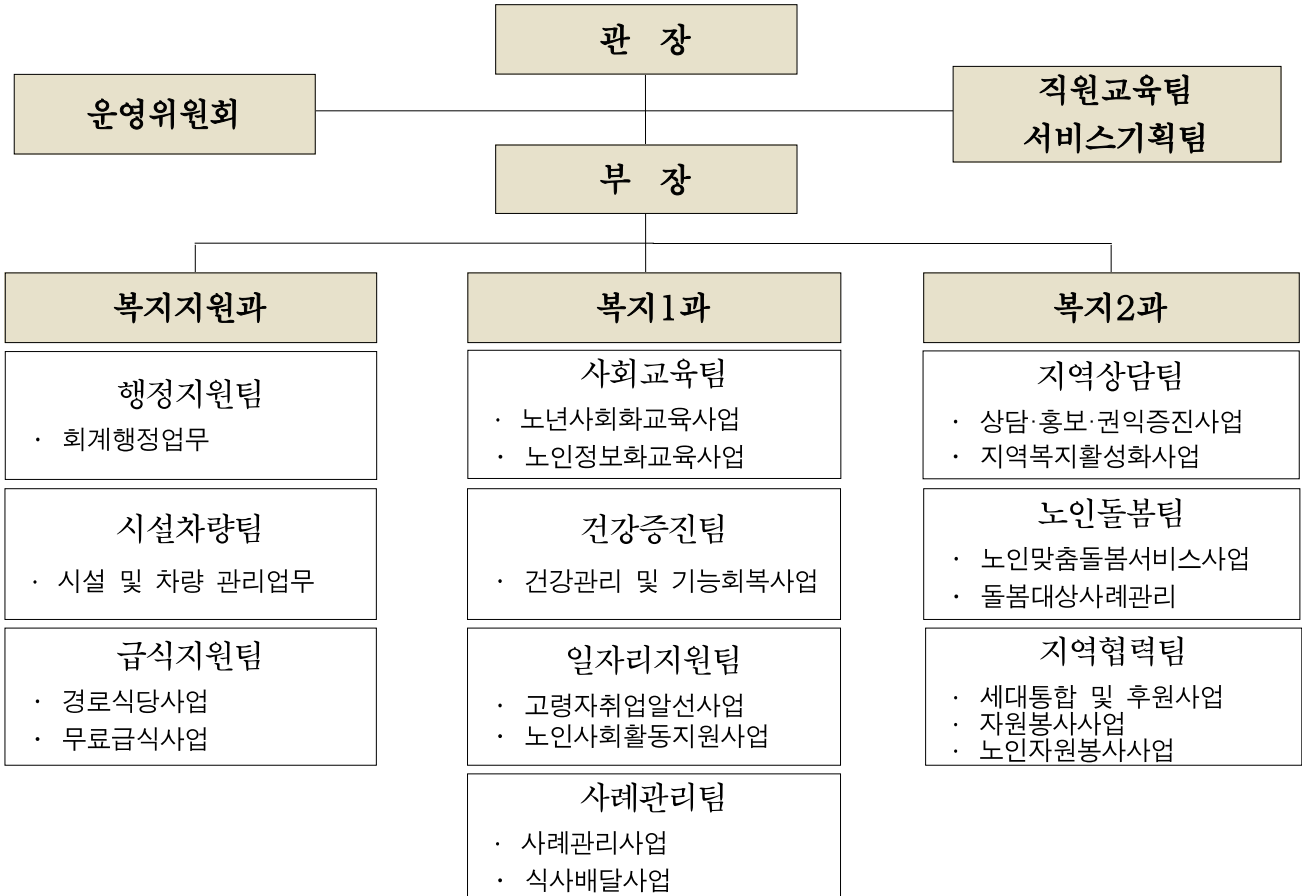
□ 후원금 수입현황 ('20.9월말 현재)

구분	건수	금액(천원)	비고
합계	961	113,294	
후원금	지정후원금	514	107,517
	비지정후원금	447	5,777

3

조직 및 인력

□ 조 직



□ 인 력 : 정원 26명 / 현원 25명

계	관 장	부 장	과 장	사회복지사 (대리포함)	물리치료사	간 호 사	영 양 사	조 리 사	취 사 원	회 계	사 무 원	안전관리인	운 전 기 사	청결관리인
25	1	1	1	12	1	1	1	1	1	1	1	1	1	1

* 과장 1명 - 10월 20일 입사 예정

□ 법인현황

- 법 인 명 : 사회복지법인 이랜드복지재단
- 설 립 일 : 1996. 3. 2.
- 소 재 지 : 서울시 금천구 가산디지털1로 186, 204호
- 대 표 자 : 정재철

□ 법인이념

- 설립목적
 - 사회복지사업법의 규정에 의하여 설립된 비영리법인으로서 지역과 이념을 초월하여 상대적으로 불우하고 소외된 계층을 위한 사회복지사업을 수행함으로써 국민 복지를 향상하고 국가복지정책과 사회이익과 인류의 인간다운 삶을 이루는데 기여함을 목적으로 함
- 운영원칙
 - 진정성 : 고객(수혜자) 중심, 소외계층의 선한 이웃
 - 지속성 : 지속적인 가치를 창출할 수 있는 사업 → 일회성, 홍보성 사업 지양
 - 투명성 : 투명한 회계와 피드백 → 외부회계감사 후 공시, 매월 결산공고
- 주요사업
 - 사회복지지원사업 : 지역사회복지(소외계층지원, 직원자원봉사)사업
 - 국내외 빈민지역 구호사업 : 해외양육지원사업, 해외사회공헌사업
 - 사회복지시설 수탁운영지원 : 복지관 및 요양원 수탁 운영

II. 운영 방향

1 운영 비전 및 방향

미션

- 세대가 공존하는 고령친화 지역사회를 만든다.

비전

- 지역사회와 함께하는 액티브 에이징 플랫폼

슬로건

- 호텔같은 서비스 우리의 목표는 당신의 감동입니다.

핵심가치

- 협력 - 지역사회 다양한 주체와 함께한다.
- 고객중심 - 모든 고객의 욕구를 우선으로 생각한다.
- 정 직 - 투명하고 성실하게 맡겨진 책임을 다한다.

운영전략

- 지역사회 관계망
- 인권기반 욕구맞춤
- 필요 역량강화

□ 2020년 운영방향

- 지역사회 노인돌봄 생태계 조성
- 노년세대 주체적 역량 강화
- 세대가 상호 존중하는 지역사회 조성

□ 2020년 추진계획

- 지역사회 통합돌봄 : 욕구특성별 맞춤형돌봄서비스 제공체계 구축,
취약계층 위기지원 체계 및 돌봄 네트워크 구축
- 맞춤형건강돌봄 : 허약(노쇠)어르신 건강증진, 자가건강관리 시스템 구축
- 존중받는 노년 : 노년기 신문화 적응력 향상, 복지정보제공 시스템 구축
- 마음돌봄 : 공동체형 자살예방체계 구축, 심리·정서 전문상담
- 사회참여 : 고령자 적합형 일자리 및 시니어 사회공헌 활동 확대
- 세대통합 : 실천하는 선배시민 역할 확산, 노년세대 이해증진교육

□ 2020년 주요사업

- | | |
|-----------------|--------------------|
| ○ 상담사업 | ○ 사회참여 및 권익증진사업 |
| ○ 사례관리사업 | ○ 고령자취업알선사업 |
| ○ 건강생활지원사업 | ○ 지역복지활성화사업 |
| ○ 노년사회화교육사업 | ○ 노인일자리 및 사회활동지원사업 |
| ○ 지역조직 및 세대통합사업 | ○ 노인맞춤돌봄서비스사업 |

□ 주요사업 추진실적

(2020.9.30. 현재)

구 분		계 획	실 행	대 비
		연인원(명)	연인원(명)	연인원(%)
합 계		601,709	436,442	73%
상담사업		33,276	19,425	58%
사례관리사업		4,612	4,523	98%
건강생활 지원사업	건강증진지원	3,966	3,430	86%
	기능회복지원	7,612	5,282	69%
	급식지원	114,002	90,631	79%
노년사회화교육사업		79,038	26,939	34%
지역조직 및 세대통합사업	자원봉사	7,457	3,730	50%
	후원	16,758	24,199	144%
	세대통합	1,682	128	8%
사회참여 및 권익증진사업		3,047	1,373	45%
고령자취업알선사업		13,768	8,126	59%
지역복지 활성화사업	경로당연계	9,310	4,607	49%
	시니어종합상담	11,304	7,691	68%
노인일자리 및 사회활동지원사업		61,112	42,190	69%
노인맞춤돌봄서비스사업		181,693	145,657	80%
운영 관리사업	홍보사업	13,320	7,117	53%
	복리후생	4,451	2,739	62%
	직원인력개발	677	391	58%
	감염병관리 및 기관운영	34,624	38,264	111%
특화	방문형 허약어르신 자립지원 통합건강관리	1,481	170	11%
	세대공감 프로젝트	1,682	212	13%
	온(ON;濶)라인 복지관 '강동 ON-AIR'	19,885	24,920	125%

□ 기타 기관 운영성과

- 어르신 등록인원 : 총 23,532명 (20년 신규등록 169명)
- 1일 평균 이용자 수 : 1,350명 (20년 2월 이후 570명)
- 등록 자원봉사자 수 : 10,876명 (20년 신규등록 183명)
- 1일 평균 자원봉사자 수 : 34명
- 등록 후원자 수 : 1,884명 (20년 신규등록 46명)
- MOU 협약체결 현황 : 85건
- 아름다운 이웃, 우리동네 나눔가게 참여업체 수 : 39개소
- 고령자취업알선 취업자 수 : 195명
- 돌봄 어르신 욕구맞춤 서비스연계 수 : 23,621건
- 언론보도 : 73건



<보도자료1 - 식생활 '함께한끼' 지원>



<보도자료2 - '돌봄 어르신 홈키트' 지원>

Ⅲ. 주요사업 추진현황

- 1 상담사업
- 2 사례관리사업
- 3 건강생활지원사업 (건강증진 · 기능회복 · 급식지원)
- 4 노년사회화교육사업
- 5 지역조직 및 세대통합사업 (자원봉사 · 후원)
- 6 사회참여 및 권익증진사업
- 7 고령자취업알선사업
- 8 지역복지활성화사업
- 9 노인일자리 및 사회활동지원사업
- 10 노인맞춤돌봄서비스사업
- 11 기관운영관리사업 (홍보 · 복리후생)

1. 상담사업

사업개요

○ 사업목적

- 지역사회 어르신들의 다양한 욕구와 경제적, 정신적, 신체적 제반문제 등을 상담하고 이에 따른 적절한 정보와 서비스를 제공하며 복지관 이용을 통한 건강하고 활기찬 노후생활 지원

○ 이용대상 : 만 60세 이상 서울시민 및 가족

○ 주요내용 : 상담 및 정보제공, 안내도우미사업(미소드림봉사대), 정서 및 사회생활지원(전문상담, 웰다잉문화조성사업)

○ 사업예산 : 6,760천원

'20년 추진실적

○ 상담사업 (연인원 19,425명)

- 상담 및 정보제공 사업 : 회원가입 및 초기상담, 신입회원환영회, 내방 및 전화상담 안내, 고객의 소리 관리, 등록회원 정보확인 조사
- 안내도우미사업(미소드림봉사대) : 미소드림봉사대 선발
- 정서 및 사회생활지원 : 전문상담(법률·세무·심리), 웰다잉문화조성사업(서포터즈 모집 및 양성교육, 종사자 웰다잉교육)

< 사업비 및 추진실적 >

(단위 : 천원, 명)

계 획		실 적		집행률(%)
예산	목표인원	집행액	연인원	
6,760	33,276	1,598	19,425	23.6

향후 계획

- 유선과 화상상담을 통한 이용 및 전문상담 진행 : '20. 10월 ~
- 소그룹 프로그램 및 홍보로 웰다잉 지역문화 조성 : '20. 10월 ~

작성 자 부장 : 정영숙(☎02-442-1026) 사회복지사 : 김주희(☎725)

2. 사례관리사업

사업개요

○ 사업목적

- 다양하고 복합적 욕구를 가진 어르신을 대상으로 개별화에 따른 자원과 지역 네트워크로 통합적 서비스 제공 및 삶의 질 향상 도모

○ 이용대상 : 강동구 거주 만 60세 이상 저소득 및 취약계층 어르신

○ 주요내용 : 사례관리, 생활·정서자립 및 취약계층지원, 지역연계

○ 사업예산 : 83,030천원

'20년 추진실적

○ 사례관리사업 (연인원 4,523명)

- 사례관리 : 인테이크, 욕구사정, 서비스 계획 및 계약, 개입 및 모니터링, 사후관리
- 생활·정서자립지원 : 인·물적 자원연계, 정서지원
- 가족기능지원서비스 : 봉사자 연계, 말벗 서비스 등
- 지역연계사업 : 통합사례회의, 지역 유관기관 협력
- 취약계층지원 : 위기가정 발굴 및 지원, 결연후원 등

< 사업비 및 추진실적 >

(단위 : 천원, 명)

계 획		실 적		집행률(%)
예산	목표인원	집행액	연인원	
83,030	4,612	30,249	4,523	36.4

향후 계획

- 내·외부 사례관리체계 강화로 통합적 서비스 제공 : '20. 10월 ~
- 지역사회 네트워크 강화로 취약계층 발굴 및 지원 : '20. 10월 ~

작성 자

부장 : 정영숙(☎02-442-1026) 사회복지사 : 강규혜(☎741)

3. 건강생활지원사업 (건강증진 · 기능회복 · 급식지원)

□ 사업개요

○ 사업목적

- 노년기의 다양한 건강문제에 대한 예방 및 유지, 증진
- 자가 건강관리능력 향상 및 건강하고 활기찬 노후생활 지원
- 어르신의 균형적인 영양 공급 및 기본적인 식사권 보장

○ 이용대상 : 복지관 회원 어르신 및 지역사회 어르신

○ 주요내용 : 건강증진지원, 맞춤형 물리치료 및 기능회복지원, 치매예방, 마음건강돌봄, 통합건강관리, 경로식당 및 무료급식 운영, 도시락 · 밑반찬 배달, 지역자원연계

○ 사업예산 : 318,416천원

□ '20년 추진실적

○ 건강증진지원서비스 (연인원 3,430명)

- 만성질환관리, 정신건강상담, 치매예방, 마음건강돌봄, 자원연계

○ 기능회복지원서비스 (연인원 5,282명)

- 물리치료, 체력증진센터 운영, 개별방문 운동지도 및 포스터제작 배포

○ 방문형 허약어르신 자립지원 통합건강관리 '건강해 챌린지'

- 지역 건강돌봄네트워크 구축, 허약어르신 건강사정

○ 경로식당 무료급식 및 식사 서비스 (연인원 64,595명)

- 주 6회 실시, 주1회 영양식 구성 대체식 지급, 식생활 정보지 제공
- 경로식당 감염병 예방을 위한 방역체계 구축

○ 식사·밑반찬배달서비스 (연인원 26,036명)

- 주 7회 도시락, 주 2회 밑반찬, 동절기(1, 2, 12월) 추가지원 실시
- 봉사자 및 일자리참여자가 각 가정으로 비대면 식사배달 및 안부확인

〈 사업비 및 추진실적 〉

(단위 : 천원, 명)

계 획		실 적		집행률(%)
예산	목표인원	집행액	연인원	
318,416	125,580	193,457	99,343	60.8

□ 향후 계획

- 자기관리능력 향상을 위한 방문형 허약어르신 자립지원 : '20. 10월 ~
- 지역사회 건강자원 발굴 및 건강돌봄 네트워크 구축 : '20. 10월 ~
- 배달인력 활용한 대상자 안부확인, 모니터링 실시 : '20. 10월 ~
- 건강 식생활 자기관리 향상 및 영양상태 개선 : '20. 10월 ~



〈가정방문 개별 운동지도〉



〈치매예방 - 스마트 인지강화〉



〈식단 안내 및 영양정보 제공〉



〈코로나19 경로식당(사회적 거리유지)〉

4. 노년사회화교육사업

사업개요

○ 사업목적

- 노년기 자아실현의 기회 제공 및 사회적응 능력 향상
- 다양한 취미·여가 생활을 지원하여 건강한 노년문화 형성 도모

○ 이용대상 : 노년사회화교육 프로그램 참여 희망 어르신

○ 주요내용 : 교양교육, 정보화교육, 취미여가, 특별행사, 동아리 활동지원, 특성화교육, 스포츠센터 운영

○ 사업예산 : 37,348천원

'20년 추진실적

○ 평생교육사업(연인원 387명)

- 영어 초·중급, 인문학, 교양교육, 실시간 화상 강좌 운영

○ 취미여가지원사업(연인원 26,232명)

- 노래교실, 풍선아트, 맷돌제조, 체육·예능 자율PG, 특별행사 등

○ 정보화교육사업(연인원 320명)

- 스마트폰·키오스크기기 활용 온라인 교육, 컴퓨터 활용 등

○ 강동 ON-AIR 온라인 강의 운영체계 구축

< 사업비 및 추진실적 >

(단위 : 천원, 명)

계 획		실 적		집행률(%)
예산	목표인원	집행액	연인원	
37,348	79,038	3,949	26,939	10.6

향후 계획

○ 언택트시대 온라인 교육 강좌 개설 확대 : '20. 10월 ~

○ 디지털 PG(키오스크, 스마트폰 활용) 확대 운영 : '20. 10월 ~

작성 자 부장 : 정영숙(☎02-442-1026) 사회복지사 : 이민영(☎721)

5. 지역조직 및 세대통합사업 (자원봉사·후원·세대통합)

□ 사업개요

○ 사업목적

- 어르신 복지증진을 위한 지역사회 인적자원 발굴 및 연계
- 지역사회 나눔 문화 확산을 위한 자원봉사 및 기부 프로그램 개발·보급
- 세대 간 교류 및 노인인식개선 등을 통한 고령친화 지역사회 토대 마련

○ 이용대상 : 자원봉사 및 기부를 희망하는 청소년, 지역주민 및 단체·기업

○ 주요내용 : 자원봉사활동 상담 및 연계, 자원봉사자 조직·관리, 후원개발, 노년기 이해증진 교육, 고령친화 주민모임 운영

○ 사업예산 : 99,068천원

□ '20년 추진실적

○ 자원봉사자 활동 연계 및 지원 (연인원 3,730명)

- 지역사회 잠재적인 자원봉사자 발굴, 자원봉사자 피드백 프로그램 운영

○ 코로나19 이슈, 비대면 청소년 자원봉사 프로그램

- 활동 수요 높은 청소년 대상 비대면(Hands-on) 봉사활동 PG 운영

○ 기부자 발굴 및 피드백 프로그램 운영 (신규기부자 46명)

- 지역 내 나눔가게 대상 코로나19 응원 이벤트

○ 후원금·품 377,134천원 모집, 취약 어르신 지원 등 복지사업 수행

- 코로나19 이슈 관련 모금 활동, 어르신 기본생활 보장 지원 후원

○ 지역주민 및 노인복지종사자 대상 노인·노년기 이해증진 교육

- 노인에 대한 불필요한 오해와 편견 발생 예방을 위해 지역주민(청소년, 청년, 중·장년)과 노인복지종사자를 대상으로 교육 프로그램 운영

작성 자

부장 : 정영숙(☎02-442-1026) 사회복지사 : 이상윤(☎735)·문지은(☎731)

〈 사업비 및 추진실적 〉

(단위 : 천원, 명)

계 획		실 적		집행률(%)
예산	목표인원	집행액	연인원	
99,068	25,897	36,769	28,057	37.1

□ 향후 계획

- 청소년 욕구맞춤형 봉사활동 실시 : '20. 10월 ~
- 취약계층 어르신 흑한기 온라인 모금 실시 : '20. 11월 ~
- 지역사회 세대통합을 위한 학교 네트워크 실시 : '20. 10월 ~



〈자원봉사자 발굴 및 활동 연계〉



〈지역사회 후원개발〉



〈코로나19 비대면 봉사활동〉



〈세대공감 토크콘서트〉

6. 사회참여 및 권익증진사업

사업개요

○ 사업목적

- 사회적 경험과 재능을 활용한 지역사회 봉사 및 나눔기회 제공
- 노인권익증진 및 권리옹호를 위한 인권교육 및 정보제공

○ 이용대상 : 복지관 이용자 및 지역주민

○ 주요내용 : 어르신봉사자 모집, 활동처 발굴 연계, 노인학대예방 및 노인인권 캠페인, 복지관 이용어르신 운영간담회

○ 사업예산 : 12,096천원

'20년 추진실적

○ 어르신 자원봉사단 조직 및 지역사회 활동 (연인원 1,373명)

- 어르신 자원봉사자 모집 및 선발(179명), 4개 영역의 봉사활동 배치

○ 어르신 온라인 접근성 강화를 위한 신규봉사대 조직(20명)

- 정보접근성이 취약한 어르신 대상 IT기기 활용능력 및 온라인 서비스 접근성 향상을 위한 봉사활동 진행

< 사업비 및 추진실적 >

(단위 : 천원, 명)

계 획		실 적		집행률(%)
예산	목표인원	집행액	연인원	
12,096	3,047	175	1,373	1.4

향후 계획

- 지역사회 필요 맞춤형 봉사활동 개발 : '20. 10월 ~
- 온라인을 통한 어르신 자원봉사자 역량강화 교육 : '20. 10월 ~

7. 고령자취업알선사업

사업개요

○ 사업목적

- 취업 희망 고령자에게 적합 일자리를 알선함으로써 경제활동 지속 지원
- 재취업을 통해 은퇴 이후 지역사회에서 소외되지 않고 안정된 생활을 영위할 수 있도록 지원

○ 이용대상 : 만 55세 이상 서울시 거주 구직 희망자, 고령자 채용 구인처

○ 주요내용 : 취업을 희망하는 고령자에게 맞춤형 구인정보 제공 및 취업알선 제공, 구인처 관리, 홍보

○ 사업예산 : 8,907천원

'20년 추진실적

○ 취업알선사업 (연인원 8,126명)

- 구직자 맞춤형 취업상담 및 구인정보 알선, 구직·구인처 사후관리 서비스 제공
- 구직자 취업역량강화를 위한 취업준비 및 주요 직종 교육 제공

< 사업비 및 추진실적 >

(단위 : 천원, 명)

계 획		실 적		집행률(%)
예산	목표인원	집행액	연인원	
8,907	13,768	3,099	8,126	34.8

향후 계획

- 개별 취업설계 및 맞춤형 취업알선 제공 : '20. 10월 ~
- 구직자 역량강화를 위한 다양한 테마의 시니어취업특강 : '20. 11월

작성 자 부장 : 정영숙(☎02-442-1026) 사회복지사 : 최재훈(☎710)

8. 지역복지활성화사업

□ 사업개요

○ 사업목적

- 지역 내 주민교류 및 프로그램을 통해 경로당 이용 어르신의 건강하고 안전한 노년활동 지원
- 지역사회에 찾아가는 복지종합상담을 통한 복지서비스 접근성 향상

○ 이용대상 : 강동구 내 30개소 및 복지정보 접근성이 낮은 지역사회 어르신

○ 주요내용 : 경로당 열린·역량강화 프로그램, 지역사회교류, 지역자원연계, 특별행사, 맞춤형 복지상담, 서비스 연계, 복지정보 도구 제작 및 배포, 시니어상담가 관리

○ 사업예산 : 20,941천원

□ '20년 추진실적

○ 경로당 연계 사업 (연인원 4,607명)

- 경로당 열린 PG, 임원진 역량강화, 특별행사, 감염예방 및 무더위 건강관리 개별 교육, 지역자원연계
- 소그룹 및 비대면 세대교류 프로그램 운영

○ 시니어지역종합상담사업 (연인원 7,691명)

- 맞춤형 복지상담, 서비스 연계, 복지정보 도구 제작 및 배포, 시니어상담가 관리(시니어상담가 양성 및 관리) 등

〈 사업비 및 추진실적 〉

(단위 : 천원, 명)

계 획		실 적		집행률(%)
예산	목표인원	집행액	연인원	
20,941	20,614	1,358	12,298	6.5

작성 자 부장 : 정영숙(☎02-442-1026) 사회복지사 : 김은지(☎732) · 김시온(☎733)

□ 향후 계획

- 지역밀착형 경로당 운영 시스템 구축 : '20. 10월 ~
- 선배시민 역할 수행을 위한 경로당 어르신 교육 : '20. 11월
- 스마트기기를 활용한 복지정보 교육 : '20. 10월 ~
- 2·3세대 복지상담 활동가 발굴 및 양성 : '20. 10월 ~



〈경로당 설맞이 특별행사〉



〈경로당 열린프로그램〉



〈찾아가는 건강교실 및 복지상담〉



〈시니어상담가 유선 복지상담〉

9. 노인일자리 및 사회활동지원사업

사업개요

○ 사업목적

- 어르신 능력과 적성에 적합한 공익형 사회활동 참여 확대로 지역사회 복지증진 기여 및 활기차고 건강한 노후생활 영위

○ 이용대상 : 공익형 (강동구 내 만 65세 이상 기초연금 수급자) 취업알선형 (서울시 거주 만 60세 이상 취업희망자)

○ 주요내용 : 일자리 필요 어르신에게 공익/민간 일자리 제공

○ 사업예산 : 1,885,048천원

'20년 추진실적

○ 공익형 520명 (연인원 40,948명)

- 공익형 7개 사업단 운영(행복배달, 행복돌봄, 행복나눔, 노인사랑나눔단, 수호천사어르신, 아이사랑나눔단, 등하교안심지킴이)
- 지역사회 독거어르신 안부·말벗 서비스 제공 및 공공시설 업무지원
- 코로나19 중단사업 참여자 전환활동 직무교육 - 57명(도시락 배달로 전환)
- 코로나19 예방수칙 건강교육 및 폭염대비 활동물품 지원

○ 취업알선형 90명 (연인원 1,242명)

- 고령 구직자에게 맞춤형 민간 일자리 정보 제공 및 취업교육 지원

< 사업비 및 추진실적 >

(단위 : 천원, 명)

계 획		실 적		집행률(%)
예산	목표인원	집행액	연인원	
1,885,048	61,112	846,526	42,190	44.9%

향후 계획

- 지역사회 노인일자리 수요조사 및 신규사업 개발 : '20. 10월 ~
- 어르신 활동역량 강화를 위한 직무교육 : '20. 10월 ~

작성 자

부장 : 정영숙(☎02-442-1026) 사회복지사 : 김정식(☎716)

10. 노인맞춤돌봄서비스사업

사업개요

○ 사업목적

- 일상생활 영위가 어려운 취약노인에게 필요 돌봄 서비스를 제공하여 안정적인 노후생활 보장, 노인의 기능·건강 유지 및 악화 예방

○ 이용대상 : 만 65세 이상 국민기초생활수급자, 차상위 및 기초연금 수급자

○ 주요내용 : 방문형, 통원형(집단 프로그램) 등의 직·간접 서비스 및 연계 서비스 제공(생활지원사 43명 배치)

○ 사업예산 : 1,023,608천원

'20년 추진실적

○ 노인맞춤돌봄서비스사업(연인원 145,657명)

- 강동구 제1권역(6개동) 서비스 홍보, 대상자 발굴 및 돌봄대상 어르신 관리
- 안부확인 및 일상생활지원, 사회참여, 생활교육, 자원연계서비스
- 주거환경개선서비스, 폭염대비 물품지원, 안전관리솔루션(IoT)사업
- 돌봄수행인력 역량강화교육(온라인, 집합교육)

< 사업비 및 추진실적 >

(단위 : 천원, 명)

계 획		실 적		집행률(%)
예산	목표인원	집행액	연인원	
1,023,608	181,693	602,007	145,657	58.8%

향후 계획

- 지역사회 돌봄서비스 필요 대상자 발굴 및 서비스 연계 : '20. 10월 ~
- 맞춤돌봄어르신 한파 대비 욕구맞춤 서비스 지원 : '20. 11월

11. 기관운영관리사업

사업개요

○ 사업목적

- 지역주민을 대상으로 기관 홍보활동을 통한 노인복지사업 참여 유도
- 복지관 이용 편의 도모 및 직원의 전문성 강화
- 감염병 예방 및 확산 방지를 위한 대응체계 마련

○ 이용대상 : 복지관 직원 및 이용자, 지역주민

○ 주요내용 : 홍보 및 복리후생사업, 직원인력개발, 감염병예방관리

○ 사업예산 : 48,942천원

'20년 추진실적

○ 홍보사업 (연인원 7,117명)

- 온·오프라인 홍보채널 운영, 언론보도, 리플렛 및 굿즈 제작 등

○ 복리후생 (연인원 2,739명)

- 셔틀버스 운행, 이미용실, 사업자문, 운영위원회 등

○ 직원인력개발 (연인원 391명)

- 학기제 내부교육 운영, 직종별 전문보수교육 이수, 직무만족도조사

○ 감염병 예방관리 및 기관운영사업 (연인원 38,264명)

- 무더위쉼터 제공, 소독, 마스크 배부, 출입자 모니터링 등 방역 관리

< 사업비 및 추진실적 >

(단위 : 천원, 명)

계 획		실 적		집행률(%)
예산	목표인원	집행액	연인원	
48,942	53,072	15,095	48,511	30.8%

향후 계획

- 정보취약계층 대상 온·오프라인 홍보채널 확대 : '20. 10월 ~
- 노인복지관 안전관리 및 방역체계 구축 강화 : '20. 10월 ~

작성 자 부장 : 정영숙(☎02-442-1026) 복지지원과장 : 이경화(☎703)

IV. 특화 사업

1. 방문형 허약어르신 자립지원 통합건강관리 '건강해 챌린지'
2. 세대공감 프로젝트
3. 온(ON:溫)라인 복지관 '강동 ON-AIR'

1. [특화] 건강해 챌린지

(방문형 허약어르신 자립지원 통합건강관리 프로그램)

□ 사업개요

○ 사업목적

- 저소득 재가 허약 어르신 방문 통합건강관리로 자가관리 능력 향상 및 사회적 관계망을 강화하고 지역사회 협력체계 구축으로 허약 어르신의 자립 지원

○ 이용대상 : 강동구 거주 저소득 75세 이상 허약 어르신

○ 주요내용 : 건강돌봄 협력체계 구축, 서포터즈 양성 및 활동, 개별가정방문 통합건강관리 서비스 제공 등

○ 사업예산 : 10,000천원

□ '20년 추진실적

○ 건강돌봄 협력체계 구축 (연건수 10건)

- 지역사회 유관기관 건강돌봄 네트워크 협약(7개 기관)
- 저소득 허약 어르신 발굴, 영역별 전문자문단 위촉 및 자문

○ 4대영역 통합건강관리프로그램 운영 (연인원 80명)

- 개별 건강기능상태 파악(사전/중/후), 맞춤형 통합건강관리
- 4대영역(신체기능 · 심리정서 및 인지 · 영양개선 · 사회활동) 지원
- 통합사례회의(각 영역별 전문가 구성)

○ 건강돌봄 서포터즈 양성 및 활동 (연인원 80명)

- 4대 영역 관련학과 대학생 중심의 서포터즈 20명 구성
- 서포터즈 역량 강화 교육 및 1:1 매칭
- 서포터즈 가정방문을 통한 맞춤형 통합건강관리 생활 실천 모니터링

〈 사업비 및 추진실적 〉

(단위 : 천원, 명)

계 획		실 적		집행률(%)
예산	목표인원	집행액	연인원	
10,000	1,481	679	170	6.8

□ 향후 계획

- 통합건강관리가 필요한 재가 허약 어르신 발굴·지원 : '20. 10월 ~
- 허약단계 유형별(개별, 집단) 맞춤형 통합건강관리 : '20. 10월 ~
- 지역내 건강돌봄 협력체계를 통해 지속가능한 재가 허약어르신 지원체계 활성화 : '20. 10월 ~



〈건강돌봄 네트워크 협약〉



〈건강돌봄 서포터즈 양성 교육〉



〈허약어르신 사전 통합건강평가〉



〈가정방문, 개별 건강관리〉

2. [특화] 세대공감 프로젝트

사업개요

○ 사업목적

- 상호세대에 대한 긍정적 인식 형성, 지역사회 내 어르신 문제에 대한 관심 유도, 전 세대가 함께 하는 활동을 통해 생각과 감정을 교류함으로써 지역사회 내 공동체성 회복에 기여

○ 이용대상 : 지역주민 누구나

○ 주요내용 : 세대통합형 마을기자단 운영, 세대공감 작품전시회

○ 사업예산 : 1,700천원

'20년 추진실적

○ 세대통합형 마을기자단 운영

- 청소년, 대학생, 어르신이 함께하는 마을기자단 조직 및 운영(16명), 교육·자조모임, 지역사회 취재활동 진행, 마을신문 11호 발간

○ 세대공감 공모전 및 작품전시회

- 노인에 대한 긍정적 인식 형성 및 지역사회 내 경로의식 함양을 위한 공모전 및 작품전시회 진행, 총 84명의 지역주민 참여

< 사업비 및 추진실적 >

(단위 : 천원, 명)

계 획		실 적		집행률(%)
예산	목표인원	집행액	연인원	
1,700	1,682	324	212	19.1

향후 계획

- 고령친화 지역사회를 위한 네트워크 및 지속적인 협력체계 : '20. 10월 ~
- 노년에 대한 올바른 인식 개선 및 세대 간 교류의 장 확대 : '20. 10월 ~

3. [특화] 온(ON:溫)라인 복지관 ‘강동ON-AIR’

사업개요

○ 사업목적

- 코로나19로 복지관 운영제한이 장기화 됨에 따라, 비대면 온라인을 통한 어르신 학습참여기회 및 복지서비스 제공

○ 이용대상 : 지역주민 누구나

○ 주요내용 : 건강·취미교실 동영상 강좌, 교양교실 실시간 화상 강좌, 시니어복지정보 알림, 온라인 특별행사 및 홍보이벤트

○ 사업예산 : 4,620천원

'20년 추진실적

○ 온라인 교육 “똑똑라이브”(28회/조회수 13,956건)

- 취미·여가(노래교실, 맷돌체조 등)교실 동영상 강좌 업로드
- 교양(인문학, 영어 등)교실 실시간 화상(줌ZOOM) 강좌 운영

○ 온라인 복지정보 “알아두면 좋은 복지정보”(8회/조회 수 1,207건)

- 카드뉴스, 동영상 등 알기 쉬운 복지정보 제작 및 배포
- 복지정보 접근성 향상을 위한 온라인(카카오톡 플러스친구, 유튜브, 복지관 홈페이지) 정보 채널 구축

○ 온라인 소통채널 “유튜브-양갱티비”(18회/조회 수 9,757건)

- 노인세대에 대한 긍정적 인식 제고를 위한 영상 콘텐츠 기획 및 지역사회 랜선 참여 이벤트 실시
- ‘영상+소통’을 결합한 복지관 사업 홍보 콘텐츠 제공 및 참여 유도

< 사업비 및 추진실적 >

(단위 : 천원, 건)

계 획		실 적		집행률(%)
예산	목표건수	집행액	연건수	
4,620	19,885	947	24,920	20%

작성 자 부장 : 정영숙(☎02-442-1026) 사회복지사 : 김주희(☎725)

□ 향후 계획

- 언택트 시대 온라인 디지털 콘텐츠 제작 환경 조성 : '20. 10월 ~
- 디지털 소외 어르신 대상 디지털 역량강화 교육 실시 : '20. 10월 ~



〈똑똑라이브 온라인 개강식〉



〈똑똑라이브 동영상 강의 촬영〉



〈복지정보 유튜브 영상 업로드〉



〈온라인 소통채널 유튜브 '양갱티비'〉