

第139回 市議會 臨時會
行政自治委員會

主要業務報告



서울특별시소방방재본부
서울특별시 소방방재본부

보고 순서

- ☒ 일 반 현 황
- ☒ 2003 주요 업무 계획
- ☒ 주 요 현 안 업 무

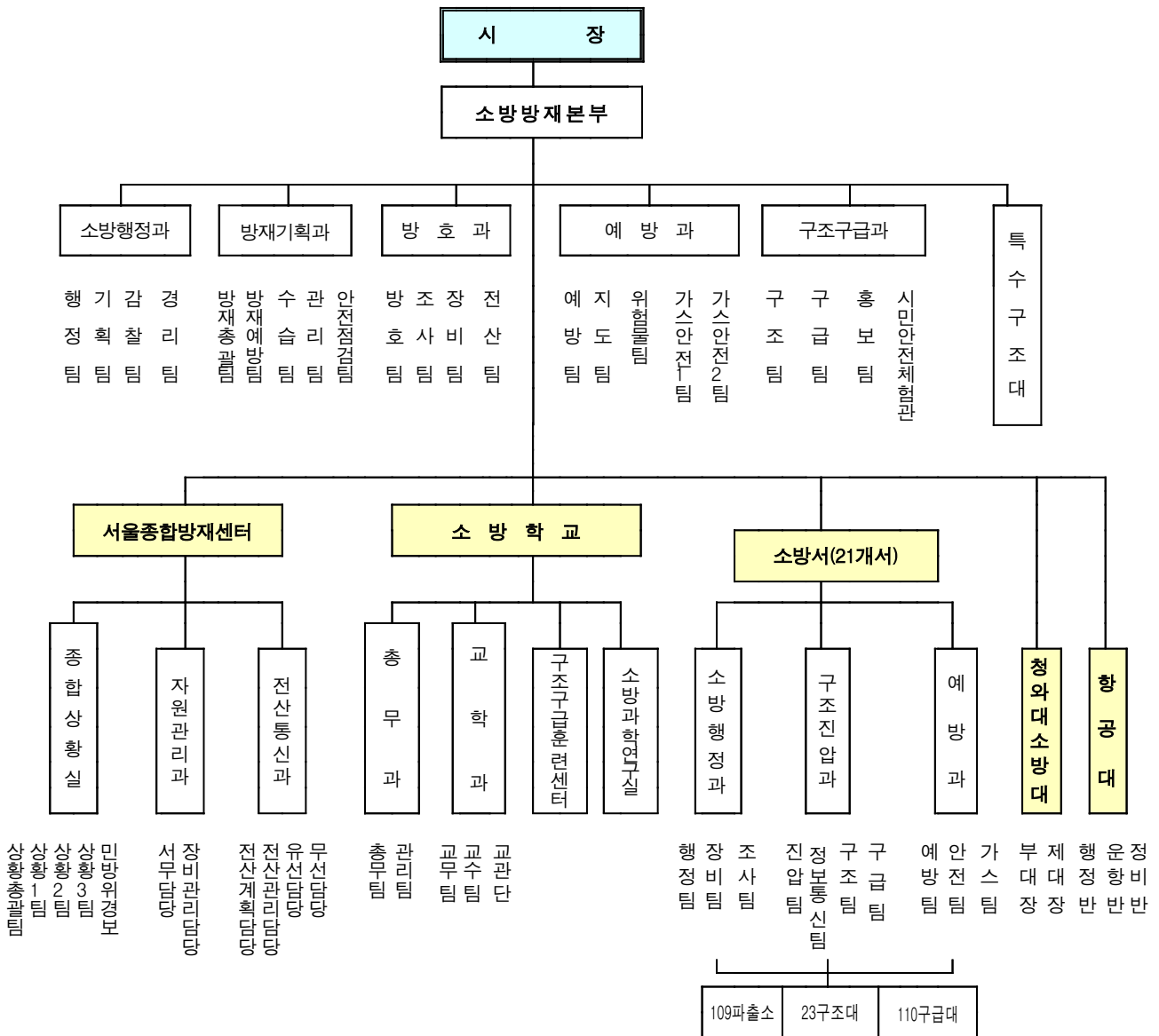
일반 현황

- ☒ 조직 및 인력
- ☒ 장비 및 시설
- ☒ 소방 대상물
- ☒ 예 산
- ☒ 소방활동현황

1 조직 및 인력

조직

5과, 1방재센터, 1소방학교, 21소방서, 109파출소, 1청와대 소방대, 1항공대



- 24구조대(소방서 21, 특수구조대, 수난구조대 2)
- 110구급대(하계과출소 2개대)

과별주요업무

팀별 사무분장

○ 소방행정과

- ▷ 행정팀 - 인사·상훈, 교육·복무, 연금, 후생, 의무소방원관리
- ▷ 기획팀 - 조직·정원관리, 예산편성 및 투자심사, 국회·시의회 관련 업무
- ▷ 감찰팀 - 감사·직무감찰, 진정민원처리, 징계 및 관용심사, 재산등록
- ▷ 경리팀 - 세출예산 집행, 결산, 급여, 직원피복, 재산관리

○ 방재기획과

- ▷ 방재총괄팀 - 재난관리종합계획 수립·조정, 시설안전관리의 총괄·조정
- ▷ 방재예방팀 - 재난예방 수립·조정, 지진방재 총괄·조정, 재난의 예보
- ▷ 수 습 팀 - 재난복구·수습, 재난종합상황실운영, 재난대비 동원자원관리
- ▷ 관 리 팀 - 재난발생 교육·홍보, 재난사례집 발간, 사고현황 분석
- ▷ 안전점검팀 - 재난시설물 점검, 계절별 취약요인 점검

○ 방 호 과

- ▷ 방호팀 - 화재진압 대책, 의소대 운영, 소방용수시설설치 관리, 전시 소방력운영, 화재방어 검토회의
- ▷ 조사팀 - 화재원인·피해조사, 감식통계분석·자료수집
- ▷ 장비팀 - 소방차량 교체, 진압장구 구매, 소방항공대 운영
- ▷ 전산팀 - 소방통신사업 운영, 소방정보화 수립·조정, 컴퓨터 보안

○ 예 방 과

- ▷ 예 방 팀 - 화재예방대책·경계근무, 건축허가 동의, 완공검사, 완비증명 소방검사 및 경방조사, 소방대상물의 개수명령, 방화관리·소방훈련
- ▷ 지 도 팀 -

- ▷ 위험물팀 - 위험물 저장·취급, 사고예방대책 수립, 예방규정 인가
- ▷ 가스안전1팀 - 도시가스안전관리계획, 가스안전관리, 지도감독
- ▷ 가스안전2팀 - 액화석유가스·고압가스안전관리, 가스시설 안전관리

○ 구조구급과

- ▷ 구조팀 - 구조행정운영, 특수구조대·구조대운영, 대 테러업무
- ▷ 구급팀 - 구급행정운영, 구급대원 운영, 자동신고기 설치관리
- ▷ 홍보팀 - 소방홍보 계획 수립 및 조정, 홍보·촬영요원 기술교육
체험시설관리 및 운영, 시민생활안전교육 훈련 및 홍보,
- ▷ 시민안전체험관 - 재난대처능력향상

- 특수구조대 : 인명구조, 특수재난현장 구조·구난활동 및 대책 수립, 119 구조대 구조·구난활동 기술지도, 첨단구조장비 운영·대원의 안전에 관한 사항

인 력

소방방재인력 5,430, 의용소방대원 4,278,

○ 소방방재인력

소방직(5,018명)							기타직(169명)				의무소방	공익근무요원
행정	예방	통신	경방	운전	구조	구급	일반직	별정직	전문직	기능직		
943	215	197	1,653	1,190	380	440	60	3	19	87	87	156

○ 의용소방대

계	본 대				지역대		비 고
	남 성		여 성		대수	인원	
	대수	인원 (기술지원부)	대수	인원			
4,278	21	1,050(630)	21	420	108	2,808	○남성 : 2,454 ○여성 : 1,824

2 장비 및 시설

장비

소방차량 등 874, 통신장비 7,880

○ 소방차량 등

특수차(129대)											일반차(438대)				구급차	구조대차	소방헬기	소방구조정	소방오토바이	트레일러
고가차	굴절차	방수탑차	화학차	배연차	구조공작차	견인차	굴절과피차	굴삭기	조명차	제독차	원격탐지차	펌프차	물탱크차	지휘차						
23	28	2	26	4	22	5	2	2	12	2	1	18	19	22	19	23	4	2	148	11

○ 통신장비

합계	유선						무선							
	소계	119	전용	일반	FAX	기타	소계	기지국		이동국		휴대폰	항공	기타
								기지	중계	차량	휴대			
7,880	3,238	1,265	615	955	209	194	4,642	330	11	1,166	2,706	379	4	46

시설

소방용수시설 54,552, 경보사이렌 149

○ 소방용수시설

소계	공설			사설			
	소화전	저수조	급수탑	소계	소화전	저수조	급수탑
46,324	45,693	343	288	5,766	5,517	200	49

※ 비상소화장치 : 2,462개소(주거밀집 211, 시장지역 203, 고지대 86, 화재 경계지구78, 기타 소방통로 미확보지역 1,884)

○ 민방위 경보사이렌

시·자치구 청사	정부부처	학교	금융기관	아파트	개인건물
67	12	41	3	14	12

3

소방 대상물

현황

소방검사 대상 99,775, 위험물제조소등 8,482
 가스시설 등 488, 소방관련업체 등 1,588

○ 소방검사 대상

시장	백화점	호텔	병원	공장	지하상가	복합건물	근린생활	기 타
157	28	110	108	3,039	28	14,990	60,377	20,938

※ 고층건물 — 1,100개소

11~15층	16~20층	21~25층	26~30층	31~60층	61층이상
606	331	98	35	29	1

※ APT - 7,727동

11~15층	16~20층	21~25층	26~30층	31층이상
4,821	1,618	1,145	141	2

○ 위험물제조소등

저장취급소	주유취급소	판매취급소	일반취급소	이동탱크
36	908	636	5,595	1,307

○ 가스시설 등

도시가스회사	LPG 충전소	LPG 판매소	고압가스제조소	고압가스저장소	고압가스판매소
5	70	238	3	69	103

※ 도시가스 공급배관 11,140km, 정압기 860개소(지구 : 18, 지역 : 842)

○ 소방관련업체 등

공사업	설계·감리업	관리유지업	위험물탱크안전성능시험자
1,179	343	44	22

4 예산

현황

세입 3,320, 세출 334,775 (백만원)

○ 세입

(백만원)

구 분		2003 예 산	2002 예 산	증 감	
				금 액	증가율(%)
계		3,320	3,208	112	3.5
세외 수입	경 상 적 세외수입	231	220	11	5.0
	임 시 적 세외수입	275	239	36	15.1
국고보조금		2,814	2,749	65	2.4

○ 세출

(백만원)

구 분	2003 예 산		2002 예 산		증 감	
	금 액	비 율(%)	금 액	비 율(%)	금 액	증가율(%)
계	334,776	100	315,120	100	19,656	6.2
인건비	203,331	60.7	186,670	59.2	16,661	8.9
기본경비	39,648	11.8	38,349	12.2	1,299	3.4
사업비	90,350	27.0	88,409	28.1	1,941	2.2
기 타	1,447	0.5	1,692	0.5	△245	△14.5

※ 시 전체예산 126,635억원의 2.64%

- 민방위담당관 소관 사업비(2,899백만원)는 소방방재본부에서 관리

소방 활동 현황

1 재난 발생 현황

총괄

총계 26,873, 일일평균 74 (건)

구분 연도	총계		화재	산불	교통	산악	수난	가스	붕괴	폭발	수방	화생	기타
		1일 평균											
2002	26,873	74	6,017	47	890	393	329	33	69	26	418	42	18,609
2001	27,231	75	7,379	102	998	364	311	37	70	23	306	304	17,337
증감 (%)	-358 (-1.3)	-1	-1,362 (-19)	-55 (-54)	-108 (-11)	29 (8)	18 (6)	-4 (-11)	-1 (-1)	3 (13)	112 (37)	-262 (-86)	1,272 (7)

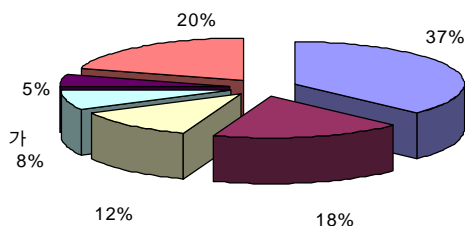
화재·구조·구급

화재 6,017건, 구조 10,212명, 구급 204,376명

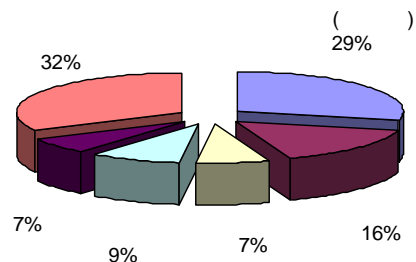
○ 화재발생 현황

구분 연도	발생건수 (건)	인명피해(명)			재산피해 (백만원)
		계	사망	부상	
2002	6,017	351	61	290	14,400
2001	7,379	449	98	351	16,163
증감 (비율(%))	-1,362 (-18.5)	-98 (-21.8)	-37 (-37.8)	-61 (-17.4)	-1,763 (-10.9)

원인별 화재 발생률



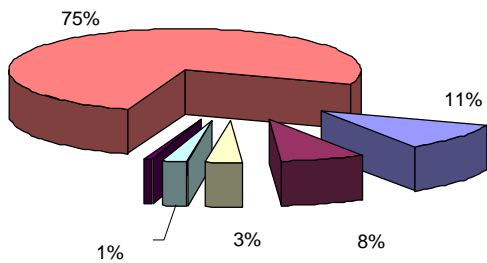
장소별 화재 발생률



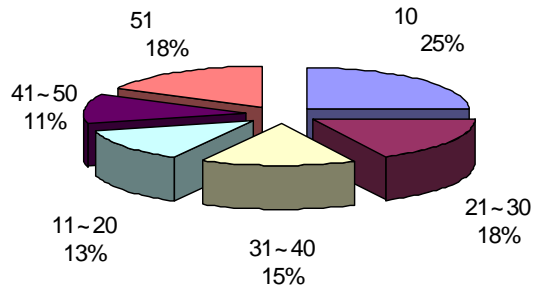
○ 구조활동 현황

구분 연도	구조인원 (명)	사 고 종 별						
		교통사고	화재현장	산악사고	수난사고	기계사고	건물사고	기 타
2002	10,212	1,071	893	332	206	105	36	7,569
2001	12,962	1,266	1,291	433	216	139	62	9,555
증감 (비율%)	-2,750 (-21.2)	-195 (-15.4)	-398 (-30.8)	-101 (-23.3)	-10 (-4.6)	-34 (-24.5)	-26 (-41.9)	-1,986 (-20.8)

사고종별 인명구조 분포율



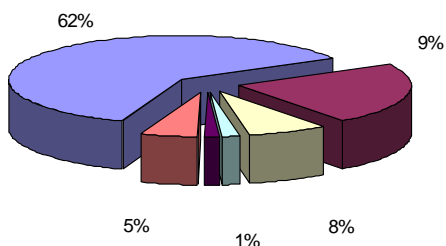
연령별 인명구조 분포율



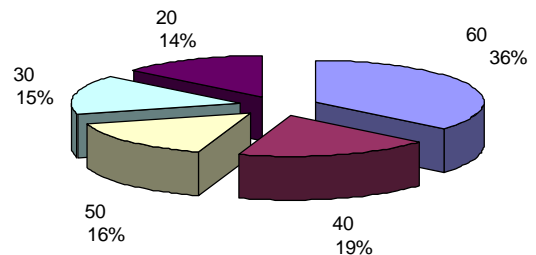
○ 구급활동 현황

구분 연도	이 송 환자수	이 송 내 용						
		질 병	사고부상	교통사고	약물중독	임 산 부	가스중독	기 타
2002	204,376	126,967	45,687	15,523	2,981	3,009	94	10,115
2001	216,186	132,864	48,027	16,407	3,372	2,730	152	12,634
증감 (비율%)	-11,810 (-5.5)	-5,897 (-4.4)	-2,340 (-4.9)	-884 (-5.4)	-391 (-11.6)	279 (10.2)	-58 (-38.2)	-2,519 (-19.9)

내역별 구급이송 분포율



연령별 구급이송 분포율



	출동건수(회)	동원차량(대)	동원인원(명)
○ 소방활동실적			
총괄	552,105	523,804	1,752,212
1일 평균	1,529	1,450	4,853
○ 대응활동			
화재 진압	6,017	61,735	220,313
산불 진화활동	47	554	3,352
구조 활동	37,466	44,064	217,577
구급 이송	297,159	297,159	891,477
급·배수	127	140	367
경호근무	91	153	853
데모진압	46	135	801
○ 예방활동			
소방안전점검	102,382	--	204,764
방재예방안전점검	310	310	2,480
○ 훈련			
화재 진압	2,027	5,940	29,167
긴급 구조	21	768	7,662
소방통로 확보	105,874	112,308	171,785
○ 헬기 운항	538	538	1,614

2003 주요 업무 계획

- ☒ 종합위기관리 인프라 구축
- ☒ 도시안전 취약환경 개선
- ☒ 긴급 대응능력과 전략 강화
- ☒ 소방방재 안전관리 전문성 제고
- ☒ 시민자율 소방방재능력 향상

종합위기관리 인프라 구축

도시재난의 통합운영 시스템보강

- 유관기관 및 민간자원봉사 단체 재난대응 협조체제 내실화
 - ▷ 동원자원 등에 대한 종합적 관리 및 정보공유: Workshop 개최 등
 - ▷ 민간 자원봉사단체 운영 활성화
- 재난 통합관리를 위한 종합방재센터 역량강화
 - ▷ 119전산정보시스템 보강 및 노후 장비 교체
 - ▷ 정보분석 전문인력 보강 : 4명
- 재난현장 지휘기능 강화
 - ▷ 주파수 공용통신망 보강 : 30개 채널
 - ▷ 소방 무전기 추가 확보 : 190대
 - ▷ 통합운영시스템 및 백업센터 설치 : 2003년 기본계획 수립

소방관서 확충 및 근무여건 개선

- 소방관서 신설, 이전 및 재건축

구분	계	신설	이전	재건축
계	15	3	1	11
소방서	4	1(서대문)		3(강남, 용산, 성북)
파출소	11	2(압구정, 삼양)	1(시흥)	8(연건, 발산 등)

※소방방재본부 청사 이전(2003)

- ▷ 2006년까지 연차적 계획 : 27개소

○ 외근근무자 3교대 근무 단계적 추진

시범실시('02.11~12)	⇒	1단계(2003)	⇒	2단계(2004)
- 7개 구급대 (9회/일 이상)		- 25개 구급대 (9회/일 이상)		- 44개 구급대 (7회/일 이상)

○ 출동수당 신설건의

▷ 현장출동 건당 3,000원 지급근거 마련

소방용수시설 확충

○ 소방용수시설 설치 및 보수

▷ 설치현황

구분	소요	보유	부족
용수시설	64,415	46,324(72)	18,091(28)
비상소화장치	2,516	2,462(98)	54(2)

▷ 2003년 추진계획

구분	설치	보수, 보온 및 도색
용수시설	1,501	24,283
비상소화장치	54	

○ 규격배관 확보 : 상수도 사업본부와 협의

○ 소화전 단수 시 대책

▷ 저수조 343, 자연용수 50, 인공용수 352 등 관리 활용

소방장비 현대화

○ 소방차량 증차 및 노후차량 교체

▷ 소방차량 보유 현황

구분	특수소방차	일반소방차	기타
대수	129	438	307
	- 사다리차 - 화학차 - 구조공작차 등	- 펌프, 탱크차 - 지휘차 - 순찰차	- 구급차 - 구조대차 - 트레일러 등

▷ 2003년 추진계획 : 교체 65대

-2006년까지 계획 : 320대 교체, 40대 증차

○ 화재진압, 구조구급 장비 보강 및 교체

▷ 신소재 및 다기능 장비

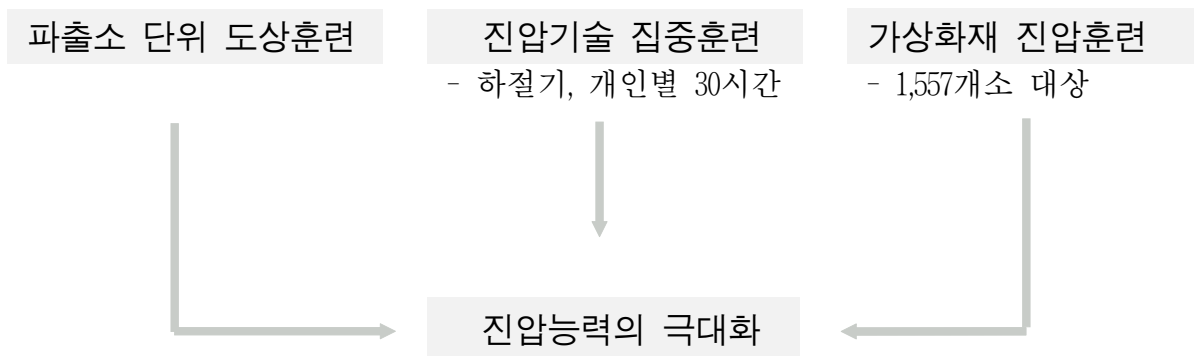
▷ 심실제세동기 등 전문 구급장비

○ 인명구조 전용 헬기 및 중대형 구급차 도입

▷ 현 보유 헬기개조 및 전용헬기 1대 도입(2004)

현장활동 대응능력 제고

○ 화재진압대원 정예화 및 진압전술 개발



○ 대상별 소방여건에 따른 대응능력 향상(연2회)

대량위험물 저장시설	가스시설	지하시설물
- 지정수량 3천배 이상 - 민관 합동훈련	- LPG,도시가스	- 공동구, 전력구 등

○ 화재발생 현장활동상황 분석 및 대비책 강구

▷ 일상검토회의 및 종합검토회의 운영 활성화

도시안전 취약환경 개선

도시 생명선 안전관리체계 구축

○ 도시가스 안전관리

▷ 배관탐사 : 2003년 대상 950km(총 11,140km배관 중 8,302km 탐사목표)

- 2002년 까지 4,492Km 탐사, 심도미달배관 79Km 개선완료

▷ 배관 표준도면 전산망 구축

- 배관 11,140Km, 차단밸브 31,968개소

○ LPG시설 안전관리

▷ 안전공급계약제 이행여부 감독 : 공급업소 238개소

▷ 영세민가구 LPG시설 무료개선 : 7,386세대(총 대상 20,450세대)

- 13,064세대 개선완료

○ 도시생명선 합동안전점검(소방서, 자치구, 가스안전공사)

도시가스 공급시설

- 배관, 정압기
- 연 3회

LPG, 고압가스 시설

- 충전소70,공급시설416
- 연 3회

지하공동구

- 5개소 31Km
- 연 4회

○ 지하매설물 비상대응 훈련 : 연 2회

▷ 대상 : LPG충전소 · 고압가스시설, 도시가스시설, 지하공동구

화재취약대상 증점관리

○ 소방검사

▷ 대상물 현황(41,957개소)

대형화재 취약대상	재래시장 윤락가 등	다중이용업소 (신종업소포함)	고층건물	
			21~30층	31층 이상
1,215	1,460	37,831	1,419	32

○ 화재예방 경계활동

▷ 화재취약시기 : 월동기, 봄철, 명절 등

○ 소방검사 기동성 및 효율성 확보

▷ 검사요원 전문기관 위탁교육

▷ 점검차량 구입 및 점검기구 보강

○ 초고층 건축물 소방안전대책 수립 및 제도개선

▷ 사전 방재심의회 제도 도입

▷ 피난방재기준 검토 실무추진반 구성 및 운영

위험물 상시 감시체제 완비

○ 소방검사 및 실태조사

▷ 위험물 현황

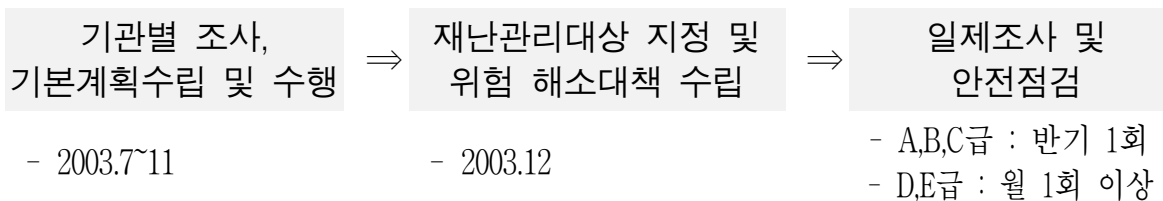
계	위험물제조소등	방사성물질취급소	유해화학물질취급소
9,547개소	8,482	311	754

▷ 2002 주요실적 : 불량대상 293개소 적발 조치 완료

- 능동적 위험물 행정 서비스 체계 구축
 - ▷ 방문 교육 등을 통한 관련 소방법 안내
 - ▷ 불법위험물 단속 및 실태조사
- 자율 안전관리 체계 확립
 - ▷ 관계자 소집교육, 현장 안전관리 지도
 - ▷ 민관합동 훈련 : 대량 위험물제조소 등
- 유해화학물질 현황관리 및 정보전달 대응체계 확립
 - ▷ 소방서 통보 제도화 : 신규등록 및 폐지 시
 - ▷ 신규 지정 유독물 현황 및 신규정보의 소방서 전달

재난관리 능력 강화

- 재난관리계획 수립 및 발간 배포
 - ▷ 소방, 건축, 가스 등 20개 분야에 대한 16개 기관별
- 재난관리시설 실태조사 및 지정 관리



- 재난관리 중요시설물 자체 안전점검
 - ▷ 점검대상 : 180개소
 - ▷ 주요구조부 균열 및 시설 관리상태 점검
- ※ 재난위험지정시설물(E급) 안전순찰 : 108회

긴급 대응능력과 전략 강화

대형재난 긴급구조 시스템 구축

- 다양한 재해유형의 전문 대응 구조대 확충
 - ▷ 산악구조대 신설 : 도봉산, 관악산, 북한산, 수락산 - 4개대
 - ▷ 생화학테러 대비 화생방구조팀 정규 조직화
 - 4개 중심 소방서에 우선배치 및 각서별 분산 배치
 - ▷ 특수구조대 조직 강화
 - 시단위기관으로 승격 추진
 - 화생방구조팀 보강 계획 및 중장비운영팀 신설 운영
- 긴급구조 대비태세 정비
 - ▷ 긴급구조기관 및 유관기관 등과의 합동회의 개최
 - ▷ 실제사고유형에 맞는 훈련프로그램 개발
 - ▷ 긴급구조종합훈련 평가방법 개선
- 인위 재난 배상책임 보험제도 마련
 - ▷ 보험가입 의무 제도화 추진 건의
 - ▷ 재경부, 행자부 등 중앙부처 및 지자체 공동 추진

수준높은 구급서비스 제공

○ 전문 고급인력 육성 배치

▷ 구급대 현황

전문의 (현원)	구급대원(654명)			구급차량(119)		차량적재 장비	
	1급응급 구조사	2급응급 구조사	교육 이수 등	특수차	일반차	종류	수량(점)
4(0)	141	313	200	48	71	69종	10,960

▷ 종합방재센터 등 구급지도 의사 배치 운영

▷ 응급구조 구급대원 중장기 국외연수 확대 : 피츠버그대학 EMT-1

- 현재까지 7명 연수

○ 응급의료 정보 시스템 구축

▷ 응급 의료지도, 병상 상병별 의료정보 제공

○ 소외계층 대상 구급봉사 활동 전개

▷ 119자동신고기 확대보급 추진 : 3,000대

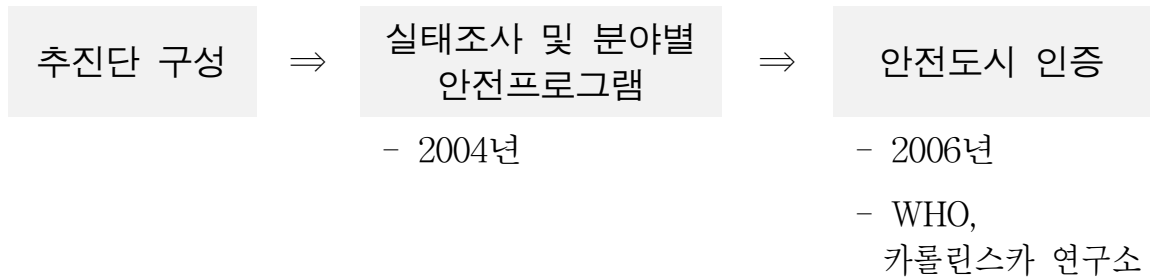
- 현재까지 6,725대 보급완료

▷ 사랑의 119이동 봉사대 편성 운영 : 무료진료, 목욕 등 일일봉사

소방방재 안전관리 전문성 제고

소방역량의 국제화

- ‘안전도시 서울 만들기’ 사업추진



- ▷ 심폐소생술 보급, 교통안전 실천운동, 노인 낙상 방지 사업 등

- 주요 대도시 선진 위기관리행정 벤치 마킹

- ▷ 뉴욕, LA, 런던, 동경

- ▷ 2004~2006까지 매년 4명 이상

- 세계적 수준의 국제 소방관 양성

- ▷ 미국 소방학교 교재 번역 및 교과과정 반영

- ▷ 소방학교 교육체제에 대한 국제 평가

- 국제 소방서비스 인증협회(IFSAC)

- ▷ 국제 공인 면허 취득 소방관 양성

소방학교 시설확충 및 연구기능 강화

- 교육시설 확충

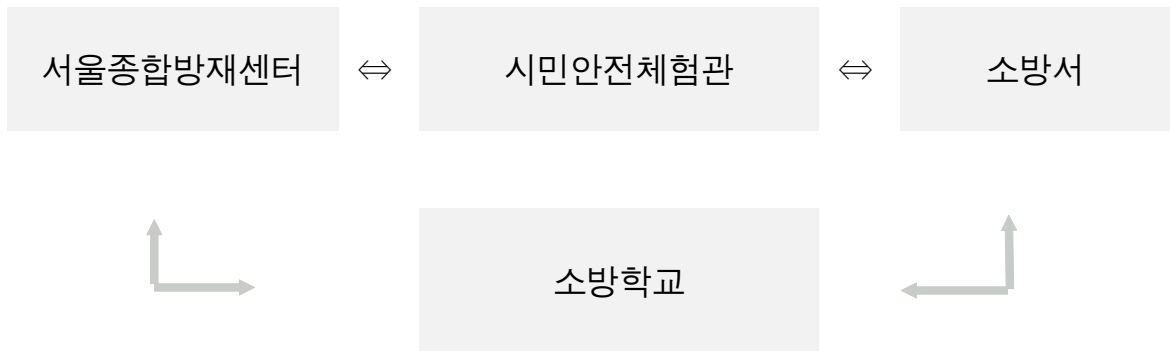
- ▷ 교육훈련장 확장 및 훈련탑 설치

- ▷ 소방학교 신청사 건립 추진 : 2004~2008

시민자율 소방방재능력 향상

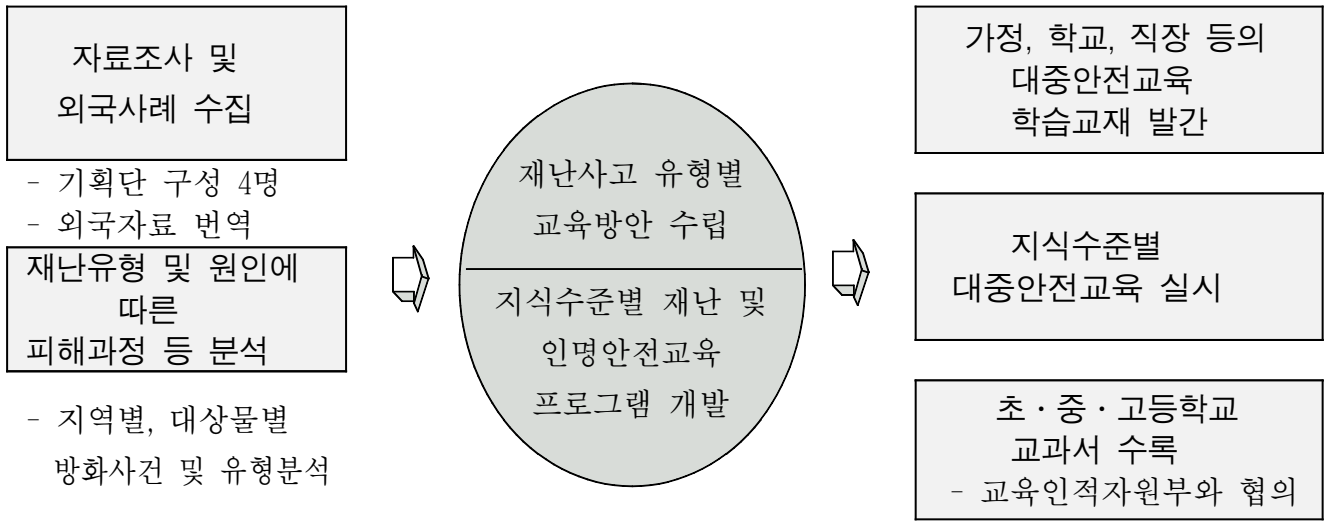
시민 안전문화 확산

- 제2시민안전체험관 추가 건립 : 2003~2006
 - ▷ 보라매 공원 내 기 확보 부지 활용
- 시민안전대학 운영 - 시민안전체험관과 연계
 - ▷ 대상별 차별화 된 교육프로그램 개발
- ‘시민 안전 올림픽’ 개최
 - ▷ 시민 참여형 안전축제로 격년제 실시
- 홍보활동 강화
 - ▷ 재난체험 투어코스 개발



- ▷ 119 테마 열차 운용, 홍보전시관 운영 활성화 등

지식 수준별 대중안전교육 실시



민간자원 봉사단체 운영 활성화

○ 민간 자원봉사단체 통합관리체계 마련

- ▷ '서울시 통합자원봉사단체협의회(가칭)' 구성
 - 각 단체 대표와 퇴직소방공무원으로 구성
- ▷ 서울시 민간자원봉사단체 현황

계	의료봉사 단체	구조인력 지원단체	물품지원 단체 등	의용 소방대	시민안전 봉사대	민간기술 자문단
747	16	14	70	150	496	1

○ 민간 자원봉사단체 정규 멤버십(Membership) 제도 도입

일정 요건 충족시 멤버십 발급 ⇒ 재난 관련 교육 및 훈련 수료 ⇒ 네트워크를 통한 자원봉사 단체 관리

- ▷ 활동비 지급 : 15,000원(1인 1회 출동 시)

○ 지역단위 민간자율 안전문화 활동 활성화

- ▷ 지역별, 단체별 조직 구성 및 활동 강화
- ▷ 저소득층에 대한 생활안전 무료점검 등

한국 119소년단 운영의 활성화

○ 조직 재편성

▷ 조직현황

구분	설치대(학교)	대원수	지도교사
계	526	30,048	528
초등학교	516	29,645	518
중학교	10	403	10

▷ 1개대 30~100명 내외편성

○ 명예교사제 운영 및 소년단원 정기교육

▷ 소방간부를 명예교사로 지정

○ 소방안전지도 교사반 직무연수

▷ 지도교사 등 소방관련 교사 서울소방학교 연수

○ 소방현장체험 종합훈련

▷ 화재진압, 인명구조, 응급처치 등의 현장체험

주요 현안 업무

- ☒ 소방방재본부 청사이전
- ☒ 시민안전체험관 개관

1

소방방재본부 청사이전

시정개발연구원이 이전(1월말)함에 따라 소방방재본부 청사를 빠른시일에 남산으로 이전 서울종합방재센터와의 업무연계를 통한 각종 재해·재난 대응 및 지휘통제 등의 효율성을 제고하고자 함

사업목표

- 재난관리 및 지휘체계의 일원화로 현장지휘 및 통제기능 극대화
- 분산된 사무실을 한 곳으로 통합하여 업무 효율성 제고
- 직원복지시설(구내식당,휴게실,체력단련실등)설치로 직원사기 앙양

사업개요

- 청사이전 : 2003. 2. 10 ~ 4월말
 - ▷ 1차이전(2. 10) : 현재 본부 4,5층 사용부서(4과 13팀)
 - ▷ 2차이전(4월말) : 본부 3층 잔류 사용부서(3과 7팀)
- 청사 개·보수
 - ▷ 소요예산 : 16억 5백만원
 - ▷ 공사내역 : 업무수행에 필요한 최소한의 공사
 - 사무실 재구획
 - 통신·전산망 설치공사
 - 구내식당 설치공사(구조보강공사 포함)

추진일정

- 보수 실시설계 : 2003. 2. 1 ~ 3. 5
- 보수공사 : 2003. 3. 20 ~ 4. 20
- 청사이전 : 2003. 4월말

화성씨랜드, 인천호프집 화재등 대형 참사 현장에서 안전 대처 능력이 부족한 청소년들의 희생이 날로 증가되어 청소년과 시민들이 직접 지진·화재 등 가상재난을 경험할 수 있는 시민안전체험관을 국내 최초로 건립 함

사업개요



- 위 치 : 광진구 능동 어린이대공원 정문 주차장 옆
- 규 모 : 지하1층·지상3층, 연6,142㎡
- 총사업비 : 20,549백만원
- 기 간 : 2001. 12월 ~ 2002. 12월(12개월)
- 체험시설 : 화재, 붕괴, 지진체험 등 20여종

추진상황

- 2000.7.20 : 건립기본계획(市방침 제744호)
- 2001.5.11 : 적격업체 선정(현대산업개발)
- 2001.12.6 : 공사 착공
- 2002.12.5 : 준 공
- 2003.1.11 : 인 수
- 2003.1.15~2.3 : 체험관운영조례 입법예고
- 2003.1.27 : 시범운영 개시
- ※ 체험대상 : 학생·일반시민 등(200~600명/1일)

향후 추진계획

- 2003. 3월초 : 개관식
- ※ 개관후 운영 - 휴 관 일 : 매주 월요일, 1월 1일, 1월 2일
- 체험시간 : 10:00 ~ 17:00
- 체험방법 : 예약을 통한 단체체험

