

第139回 市議會臨時會

2003.2.21(금) 10:00

2003年度  
主要業務報告



財團法人 世宗文化會館

# 順 序

## I . 一 般 現 況

1. 조직 및 인력 . . . . . 2
2. 설립목적 , 연혁 및 기능 . . . . . 3
3. 시설개요 . . . . . 4
4. 노동조합현황 . . . . . 5
5. 삼청각현황 . . . . . 6

## II . 2002年度 主要業務實績

1. 경영관리부문 . . . . . 7
2. 공연예술부문 . . . . . 8
3. 기타사업부문 . . . . . 10
4. 삼청각 업무추진 실적 . . . . . 11

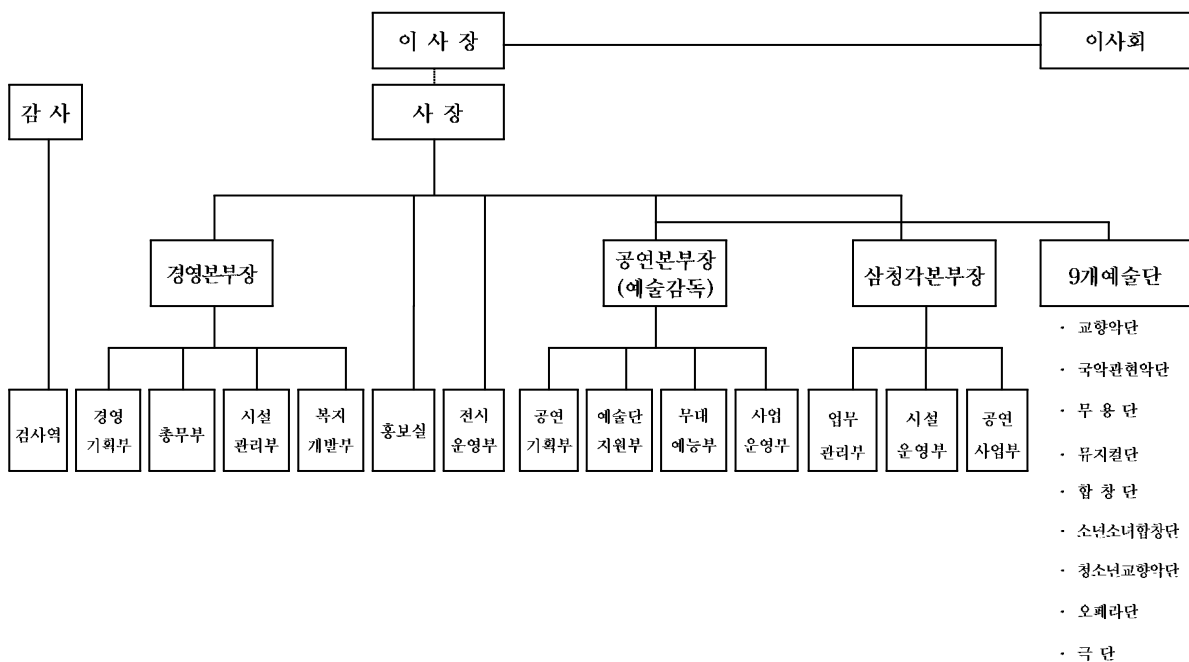
## III . 2003年度 主要業務計劃

1. 예산현황(총괄) . . . . . 13
2. 시설 개·보수 사업 . . . . . 14
3. 시설 개·보수기간 중 공연사업계획 . . . . . 16
4. 서울시 교향악단 국제적 수준 제고 . . . . . 18
5. 세종문화회관 CI 개발사업 . . . . . 20
6. 재개관 페스티벌 준비 . . . . . 21
7. 재단2기 경영비전 4개년 계획 . . . . . 22
8. 삼청각 주요업무추진 . . . . . 24

# I. 一 般 現 況

## 1. 조직 및 인력 (2002.12. 31현재)

□ 조 직 - 3본부 1검사역 13부(실) 9개예술단



## □ 인 력

분야별	정원	현원	과부족	비고
총계	460	394	△66	
사무국	100	96	△4	일반직
예술단체	360	298	△62	각 단체장 포함

## 2. 설립목적, 연혁 및 기능

### □ 설립목적

시민의 문화향수 기회를 확대하고 문화창달에 기여할 수 있는 문화예술공간의 조성 및 운영 등을 통해 시민문화복지 구현에 이바지함을 목적으로 함.

### □ 연 혁

- 1961. 10. 31 우남회관 준공
- 1961. 11. 7 시민회관으로 개칭 개관
- 1972. 12. 2 화재로 손실
- 1974. 1. 1 세종문화회관 착공
- 1978. 4. 14 준공 및 개관
- 1999. 7. 1 재단법인 세종문화회관 출범
- 2001. 10. 29 삼청각위탁운영
- 2003. 1. 16 시설개보수 공사 착공

### □ 기 능

- 시민의 문화향수 기회 확대
- 국내외 문화예술 교류
- 문화예술 자료 수집·관리
- 문화시설의 효율적 운영과 개선
- 삼청각 문화시설 운영
- 시민문화의 산 교육장으로서의 역할 수행
- 문화예술진흥을 위한 관련 사업추진
- 서울시가 주최하는 문화관련 위탁사업 진행

### 3. 시설개요

□ 대 지 : 21,091 m<sup>2</sup>( 6,380평)

□ 연 건 평 : 55,043 m<sup>2</sup>(16,650평)

□ 규 모 : 지하3층, 지상6층

#### □ 시설구성

##### ○ 공연시설

대 극 장	- 관람석 : 3,822석
소 극 장	- 관람석 : 442석

##### ○ 전시시설

미술관 본관(B1)	- 1·2·3·4 전시장(320평)
미술관신관(테크프라자)	- 1·2전시장(180평)
미술관별관(광화문갤러리)	- 1·2전시장(172평)

##### ○ 부속시설

컨벤션센터	- 좌석수 : 400석
컨퍼런스홀	- 좌석수 : 130석

##### ○ 기타 연습동 및 임대시설

연 회 장	- 세종홀, 레스토랑, 커피숍, 아리아 등
예술단체	- 연습실(623평), 사무실(652평)
고객 편의시설	- 아트샵, 아트주얼리, CD점, 인터넷 카페, 화원, 악기점
기 타	- 사무실, 기관실, 전기실, 주차장 등

## 4. 노동조합현황

### □ 일반현황

- 설립일 : 1999. 9. 6
- 위원장 : 이종덕(무용단)
- 조합원수 : 예술단체 /188명(현원 298명)  
사무국 / 53명(현원 96명)  
⇒ 세종문화회관 전체직원 394명중 241명 조합원(61%)
- 가입연맹 : 민주노총산하 전국공공운수사회서비스연맹

### □ 주요경과내용

- 2002. 11. 7 임금단체협약 조인식 실시
  - 임금단체협약
    - 요구 : 20%인상
    - 타결 : 8%인상(상여금 2% 포함)
- 2002. 12. 20 제4기 집행부 구성
- 2003. 1. 24 노사합의 체결
  - 예술단체 단원들의 등급제 폐지에 따른 임금제도 개선
- 2003년도 임단협 요구사항 : 임금 10%인상, 사무국직원 호봉제 실시

### □ 향후과제

- 예술단체 오디션 제도의 개선 및 단원평가 시행
- 제4기 집행부 구성에 따른 사전 노사분쟁 예방에 주력

## 5. 삼청각 현황

### □ 기본방향

- 서울의 전통문화 중심지로 육성
- 생동감있는 관광명소로 발전
- 서울을 방문하는 외국인들의 전통체험의장 제공

### □ 단계별 추진방안

- 1단계 : 2001. 10. 29 개관후~2002년  
『이미지 개선 단계』 ⇒ 요정, 음식점에서 전통문화주제공원으로 정착
- 2단계 : 2003~2004년  
『특화단계』 ⇒ 전통문화공연 및 체험프로그램 개발
- 3단계 : 2005년부터  
『안정적 운영단계』 ⇒ 전통공연, 체험, 숙박, 부대사업등 통합적 운영 안정화

### □ 시설현황

시 설 명	규 모 및 기 능	비 고
일 화 당 (1,029평)	전통공연장 206석 전통찻집 청다원 74석 한식당 아사달 146석	
유 하 정 (52평)	전통체험교실 부속시설(강사실, 악기보관실 등)	소리중심의 강좌 소규모공연
청 천 당 (52평)	전통체험교실	한지공예 장승과 목공예 등
천 추 당 (63평)	전통체험교실	규방공예, 다례 등
취 한 당 (41평)	전통객관	독채 대여 방식
동 백 헌 (42평)	전통객관 객실 2실 A실, B실 구분 운영	객실별 운영
야외공간	놀이마당 3개소 주차장	

## II. 2002年度 主要業務實績

### 1. 경영관리부문(2002.12.31현재)

#### □ 예산운영 실적(총괄)

##### 1) 세입

(단위 : 백만원)

구분	2002년예산	2002년실적	달성율(%)	비고	
총수입계	38,193	39,082	102.3	삼청각 포함	
출연금	29,741	29,741	100.0	“	
자체수입	공연수입	3,605	3,611	100.2	“
	전시기획	545	872	160.0	“
	대관수입	1,308	1,905	145.6	“
	시설운영	2,994	2,953	98.6	“

##### 2) 세출

(단위 : 백만원)

구분	2002년예산	2002년실적	달성율(%)	비고
계	38,193	25,673	67.2	삼청각 포함
사업비	5,186	4,372	84.3	“
인건비	13,001	12,671	97.5	“
관리비	3,937	3,505	89.0	“
시설관리비	16,069	5,125	31.9	109억2천3백이월

##### 3) 재정자립도

(단위 : %)

년도	1999년	2000년	2001년	2002년	비고
재정자립도	19.5	26.3	24.6	23.9	삼청각포함

※재정자립도 = 자체수입 / 총수입



## 2. 공연예술부문(2002.12.31현재)

### □ 공연수지현황

(단위:천원)

구분		수입	지출	수지차
계		3,381,607	2,995,750	385,857
회관	예술단체공연	1,199,596	1,898,491	- 698,895
	시민공연	39,775	155,475	- 115,700
	기획공연	2,142,236	941,784	1,200,452

### 가. 예술단체 및 시민공연실적

(단위:천원)

구분		횟수	관람인원(명)	수입액	지출액
총계		300	265,417	1,239,371	2,053,966
정기공연	소계	221	179,258	1,199,596	1,898,491
	교향악단	21	31,572	231,651	487,417
	국악관현악단	12	7,664	46,882	87,051
	무용단	6	2,812	56,993	210,525
	뮤지컬단	58	89,661	483,000	305,626
	합창단	6	8,345	60,072	58,728
	소년소녀 합창단	4	4,580	37,878	84,302
	청소년 교향악단	9	5,872	85,068	191,517
	극단	99	25,958	92,559	240,527
	오페라단	6	2,794	105,493	232,798
시민공연	소계	79	86,159	39,775	155,475
	토요상설	6	1,259	3,965	12,550
	야외공연	2	5,000	15,000	54,245
	분수대	66	76,400	6,900	74,092
	세종예술문화체 합	1	300	1,910	1,842
	구민회관	4	3,200	12,000	12,746

## 나. 기획공연실적

(단위:천원)

공연명	횟수	관람인원(명)	수입액(천원)	지출액(천원)
계	107	248,857	2,142,236	941,784
월드비전어린이합창단초청연주	2	2,605	8,035	8,356
스프리트오버더댄스	8	27,137	212,005	30,167
슈투트가르트발레단초청공연	2	7,383	286,145	162,327
윤양희파이프오르간독주회	1	1,078	5,004	2,993
월드첼로페스티벌	1	2,376	44,609	15,149
청소년음악회	3	8,317	72,764	60,598
효콘서트	9	16,178	70,000	0
세븐스타갈라콘서트	1	2,242	53,355	79,588
뉴욕필하모닉오케스트라 내한공연	2	5,957	467,688	326,294
뮤지컬 레미제라블	30	89,778	265,000	1,153
월드컵전야제 시집가는 날	3	5,391	44,886	0
조선왕조궁중연회	1	1,965	10,000	0
여름방학콘서트	6	6,273	44,308	31,525
유망신예음악회	4	866(소극장)	12,339	9,207
독일웅게도이체필하모닉 내한공연	1	1,697	38,281	24,228
2002.라코리아 콘서트	3	5,439	34,916	0
2002.봄 팝스콘서트	1	1,637	2,000	0
마유마나 초청공연	8	8,261	58,000	0
모스크바필하모닉오케스트라 초청공연	2	4,754	103,501	90,736
청소년음악회2002앙코르공연	1	1,585	10,528	21,089
호두까기 인형	10	28,813	147,642	0
아이리쉬겔포스댄스 공연	8	19,125	151,230	30,000
재개관 페스티벌 준비금				45,623
재단법인 3주년 기념축하행사				2,751

## □ 기획전시분야

(단위:천원)

전시명	기간	관람인원	수입액	지출액	비고
계	156일	79,638	54,521	87,030	- 32,509
미술로보는스포츠와놀이전	19일	16,117	무료	17,172	자체기획
국제현대미술전	24일	6,141	18,446	17,674	공동주최
미술여행-3 자화상전	14일	2,845	3,410	19,104	자체기획
야외설치미술전	79일	38,373	무료	8,436	자체기획
2002 광화문 만화경	20일	16,162	32,665	24,644	자체기획

※“미술로 보는 스포츠와 놀이전”과 “야외설치 미술전”은 야외전시로 무료전시였음.

### 3. 기타 사업부문

#### 가. 후원회

- 창립일시 : 2001. 6. 28
- 회 장 : 박용성(현 대한 상공회의소 회장)
- 회원 수 : 141명(정회원 법인7, 개인134명)
- 모 금 액 : 5억원(약정금액 및 분납금 포함)
- 모금액기증 : 4억1천6백만원 (2002.4.26 후원회→세종문화회관)

#### 나. 월드컵기념문화행사

- 제 목 : 서울드럼페스티벌2002 및 로얄드룩스 초청공연
- 기 간 : 5.28 ~ 6.5
- 장 소 : 세종문화회관 야외주차장 및 여의도공원
- 참가팀 : 35개팀(해외20 국내15)

#### 다. 세종델라구아다홀 개관

- 규 모 : 250평, 750명
- 건립비 : 21억
- 형 태 : 3년 공동운영후 기부체납

#### 라. 2002 아시아 무대 예술제 참가

- 일시 : 8.18~8.23
- 장소 : 일본 동경
- 단체 : 서울시국악관현악단

#### 마. 예술단체 음반 출시

※ 예술단체 창단이후 최초 제작

- 단체 : 서울시국악관현악단(2종), 서울시합창단(2종)
- 운영 : 홍보 및 시중판매

#### 바. 레퍼토리 상시작품 제작 지역순회공연

- 작 품 명 : 뮤지컬 “환타스틱스”
- 출연단체 : 서울시뮤지컬단
- 공연장소 : 자치구 구민회관

#### 4. 삼청각 업무추진실적 (2002.12.31현재)

□ 방문객 : 총244,719명(일평균670명)

□ 공연예술부문

○ 공연 및 전통문화 수지현황

(단위:천원)

구분	횟수	관람객(명)	수입	지출	수지차
계	580	26,760	378,187	993,120	- 614,933
상설 및 특별(야외)공연	334	23,736	229,264	839,735	- 610,471
전통문화교실	246	3,024	148,923	153,385	-4,462

※관람객: 야외공연 불포함

#### 가. 상설 공연

(단위:천원)

공연명	기간 (횟수)	관람객(명)			외국인		수입액	지출액
		계	유료	초대	인원	비율(%)		
계	250	22,495	7,510	14,985	6,280	27.9	200,761	592,539
삼청별곡	1.1~2.28 (51)	4,850	1,018	3,832	1,298	26.8	24,908	93,513
애랑연가	3.29~7.31 (101)	8,906	3,172	5,734	2,816	31.6	93,019	237,266
춘풍야화	9.5~12.29 (98)	8,739	3,320	5,419	2,166	24.8	82,834	261,760

#### 나. 특별 공연 및 야외 공연(행사)

(단위:천원)

구분	횟수(건수)	관람객(명)	수입액	지출액	비고
계	84회(8건)	1,241	28,503	247,196	
특별공연	19회(2건)	1,241	28,503	58,729	
야외공연, 행사	65회(6건)	-	협찬수입 (23,100)	188,467	무료관람

## 다. 전통문화교실

- 강좌 : 규방공예, 다례, 한지공예, 전통춤, 판소리

(단위 : 명 / 천원)

구 분	강 좌	인 원	수 입	지 출	비 고
계	246회	3,024	148,923	153,385	
정기강좌	겨울단기 (1월~2월, 2건)	67	11,767	5,946	
	1학기 (3월~6월, 5건)	97	40,016	22,621	
	2학기 (9월~12월, 5건)	77	31,325	20,780	
	소계(12건)	241	83,108	49,347	
전통체험	234회	2,783	65,815	104,038	1회 2시간

## □ 숙박사업 운영실적

구 분	이용객(명)	매출액(천원)	일 평균 이용객(명)	일 평균 매출액(천원)
계	86,985	2,692,474	239	7,377
한식당	47,751	2,425,475	131	6,645
차 집	39,002	223,939	107	614
객 관	232	43,060	1	118

### III. 2003年度 主要業務計劃

#### 1. 예산현황(총괄)

(단위 :백만원)

수 입 예 산		지 출 예 산	
수 입 과 목	예 산 액	지 출 과 목	예 산 액
계	41,654	계	41,654
출 연 금	33,326	공연사업	3,745
자체수입	8,328	정기공연	2,338
공연수입	2,342	기획공연	172
정기공연	1,672	시민공연	399
기획공연	256	삼청각공연	836
시민공연	85	전시기획	1,549
삼청각공연	329	전시사업	114
전시기획	1,962	기획사업	1,139
전시사업	91	강좌사업	296
기획사업	1,699	인건비	13,575
강좌사업	172	예술단	9,328
대관수입	1,056	사무직	4,247
기본시설	552	관리비	3,979
부대시설	496	업무추진비	251
부속시설	8	일반관리비	3,728
시설운영	2,968	시설비	17,985
임대수입	2,354	시설용역비	1,615
운영수입	420	시설유지비	673
기타수입	194	시설개보수비	15,295
		자산취득비	402
		예비비	821

## 2. 시설 개·보수 사업

### 가. 추진배경

- 1978년 개관이후 건축물·무대기계 및 각종 설비류의 노후화 등 성능과 안전도 저하로 각종 민원 야기
- 1997년 서울시장 지시(제43호)로 세종문화회관 시설 개·보수 추진 시작
- 서울시가 시설 개·보수 사업의 타당성을 인정, 투자심사를 거쳐 2002년도 부터 시설 개·보수사업 시작.

### 나. 사업개요

- 예산현황

(단위:억원)

편성년도	2002년	2003년	2004년	총 계
예산액	120.18	148.99	49.2	318.37

- 사업기간

- 공사기간 : 2003. 1. 13~2004. 1. 12
- 시운전 및 리허설 : 2004. 1. 13~2004. 2. 29

- 사업내용

- 시설분야 (건축,기계,전기,소방)
  - 대극장 위주의 객석의자 교체 및 내부 노후 마감재 등의 보수공사
  - 건축공사 관련 기계,전기 및 소방공사
- 무대설비 (음향,조명,기계,무대바닥)
  - 대·소극장 무대설비 개량

## 다. 추진경과

- 서울시 투자심사 (2001.10.18)
  - 세종문화회관 시설개보수사업 조건부승인(318.3억원)
- 자문위원회 구성 : 외부 전문가 10명 선정(건축, 음향, 무대 등)
- 시설 개·보수 추진단 설치 (20명, 1단, 2부)
- 서울시 건설기술심의 통과 : 입찰방법 및 설계용역발주심의
- 설계자 선정 : 도급자 (주)동남아태종합건축사사무소(전재우)
- 건축음향컨설팅 시행 : (주)부림종합건축사사무소
- 서울시 건설기술심의 통과 : 설계용역기술심의(2002. 11. 15)
- 공사 입찰 및 계약 2002.12. 27 ~ 30
  - 낙찰자 : (주)동부건설(대표이사:백호익)
  - 낙찰금액 : 13,233백만원

## 라. 주요공정

- 공사분야
  - 건축공사 : 내부철거,객석프로링,무대,외부인테리어,벽체 등
  - 기계설비공사 : 공조시설, 소화설비 및 자동제어 설치 등
  - 전기공사 : 배관, 배선, 및 케이블 설치, 무대음향 및 조명 등
- 추진일정
  - 착공 : 1.16
  - 가설 및 철거 : 2월-4월중
  - 본공사 : 4월-12월
  - 준공 : 2004.1월 예정
  - 시운전 : 2004.2월



### 3. 시설 개,보수 기간중 공연사업계획

#### 가. 예술단체 운영 대책

○ 보수기간중 단체연습 및 공연계획은 정상추진

○ 전년도 대비 공연계획

구 분	2002년도			2003년도			증감
	건수	공연장소		건수	공연장소		
		회관 (대소극장)	외부 공연장		회관 (소극장)	외부 공연장	
계	64	43	21	63	23	40	▽1
교향악단	18	8	7(예당) 3(국립)	18	0	18(예당)	-
국 악 관현악단	9	8	1(지방)	6	4	1(예당) 1(국악원)	▽3
무 용 단	5	4	1(지방)	3	3	0	▽2
뮤지컬단	4	3	1(지방)	2	2	0	▽2
합 창 단	5	5	0	5	1	4(예당)	▽2
소년소녀 합 창 단	4	4	0	5	5	0	▲1
극 단	4	3	1(일본)	3	2	1	▽1
오페라단	4	1(예당)	3(지방)	12	0	10(해외) 2(예당)	▲8
청 소 년 교향악단	11	7	1(예당) 3(지방)	9	6	2(예당) 1(지방)	▽2

○ 타 공연장의 대관 및 회관의 소극장을 이용하여 공연추진

○ 예술의전당, 국립극장, 국립국악원 등에 대관신청 완료

○ 대 시민공연의 활성화 및 다양한 공연 기획

○ 기초자치단체 순회 방문공연 : 구민회관, 야외근린공원 등

○ 회관공연 : 분수대 트락축제, 토요일상설, 세종예술문화여행

○ 예술단원의 기량 및 공연의 질 향상을 위한 신교육 실시

○ 사업비편성 : 141백만원

○ 국내외 마스터 클래스, 세미나, 워크샵, 연수 등

## 나. 자체 기획공연의 활성화

### ○ 소극장 자체 기획공연 계획(예술단체 공연 제외)

공 연 명	공연기간	공연건수	비 고
계		45회	
청소년음악회시리즈	상·하반기	6회	
유망신예음악회	5월	4회	
여름방학 특별공연	8월	16회	
해외유명예술단체 초청공연	10월	15회	
재즈콘서트 'All that Jazz'	7월	2회	
한·일월드컵 1주년기념 한·일 문화교류제	6.30~7.1	2회	

### ○ 기획공연별 세부 내용

- 청소년 음악회 개최 : 청소년층을 위한 다양한 장르와 주제의 클래식을 통한 소극장 활성화 제고
  - 고전작곡가 Haydn 과 Mozart의 주옥같은 실내악 콘서트 시리즈
- 유망신예 음악회 : 한국 음악계의 미래와 미완의 신진 음악가 등단 무대
- 여름방학특별공연 : 여름시즌 온가족과 함께 수준높은 레퍼터리의 종합구성무대
- 해외유명예술단체 초청공연 : 세계 유명 예술단체를 초청 수준 높은 공연개최
- 재즈콘서트 'All that Jazz': 국내 최고의 세션과 싱어 초청, 주옥같은 재즈 소개
- '한·일문화교류제' : 한·일 월드컵 1주년기념 양국의 공연예술제

## 4. 서울시 교향악단 국제적 수준 제고

### 가. 현실태 및 문제점

- 1957년 창단 이래 수도 서울을 대표하는 대한민국 최고의 오케스트라임에 불구하고 전용공연장과 파트별,개인별 연습장 미확보
- 행정 및 재정적 지원의 부족으로 우수단원 확보 곤란 및 타 단체 대비, 단원 처우의 미흡으로 연주의욕 및 단체 자긍심 결여
- 세계적 명성의 상임지휘자들을 통한 수준높은 기량연마 계기 부족
- 책임경영 체제 미흡으로 운영의 비효율성 초래

### 나. 추진방향

- 세계적 명성의 음악감독(상임지휘자)을 초빙하여 연주 실력 배양
- 예술단원의 근무여건 개선등 사기양양을 통한 기량향상
- 교향악단을 위한 개인 연습공간 및 공연장 확보 추진

### 다. 소요예산

- 세계적인 유명지휘자 초청경비 : 1회 지휘료 US\$ 200,000  
- 연습지휘자 및 협연자 동반초청
- 사업추진을 위한 예산확보 필요 : 30억원  
※ 2003년도 예산반영 : 10억

## 라. 세부추진계획

<p>제1단계</p>	<ul style="list-style-type: none"> <li>▷ 세계적 명성의 상임지휘자 초청 기량 강화 프로그램 추진             <ul style="list-style-type: none"> <li>- 2월~3월 지외르지라트(헝가리국립극장 음악감독)                 <ul style="list-style-type: none"> <li>훈련지휘자 초청(공연3회)</li> </ul> </li> <li>- 2003. 4. 13 로린 마젤(뉴욕 필 음악감독) 초청공연</li> </ul> </li> <li>▷ 향후 시향 상임지휘자 후보자 교섭             <ul style="list-style-type: none"> <li>- 아쉬케나지 : 차기 일본NHK교향악단 음악감독 내정자</li> <li>- 샤를르 뒤트와 : 일본NHK교향악단 상임지휘자</li> </ul> </li> <li>▷ 자체 공연횟수 확대를 통한 단원 기량향상(당초13회→18회)</li> <li>▷ 노후 공용악기 전면 교체 (3억원)</li> </ul>
<p>제2단계</p>	<ul style="list-style-type: none"> <li>▷ 세계적 명성의 지휘자 음악감독 영입</li> <li>▷ 단체 연습실 확충(파트별, 개인별 연습실 포함)             <ul style="list-style-type: none"> <li>- 예술단체 연습동 증축 (기존 6층 → 증축 3개층)</li> </ul> </li> <li>▷ 획기적인 단원 처우개선 시행 (KBS교향악단 수준)             <ul style="list-style-type: none"> <li>- 월평균 보수 증액 : 213만원 → 320만원(33% 상향)</li> <li>- 연간 추가 소요예산 : 462백만원</li> </ul> </li> <li>▷ 엄정한 기량평가를 위한 오디션 시행(상시평가제)</li> <li>▷ 책임경영체제 도입을 위한 연구용역 실시</li> </ul>
<p>제3단계</p>	<ul style="list-style-type: none"> <li>▷ 서울시향 전용 클래식 전문 공연장 확보             <ul style="list-style-type: none"> <li>- 제2의 세종문화회관으로 육성(강북지역 1500석 규모)</li> </ul> </li> <li>▷ 예술적 기량향상 평가에 따른 대외 경쟁력 확보             <ul style="list-style-type: none"> <li>- 1차 : 책임 경영체제 도입</li> <li>- 2차 : 시향 독립운영 체제 도입(재단 법인화)</li> </ul> </li> <li>▷ 국제 음악제 참가 및 해외 공연 추진</li> <li>▷ 해외 유수의 협연자 공연을 통한 국제적 지위 획득</li> </ul>

## 마. 기대효과

- 서울시의 문화예술 역량을 세계적 수준으로 향상 가능
- 성숙된 기량으로 세계무대에 진출 할 수 있는 교두보 마련
- 우수단원 배출 및 교향악단의 자금심고추로 세종문화회관의 위상강화

## 5. 세종문화회관 CI 개발사업

### 가. 추진배경

- 2004년 대극장 재 개관에 맞춘 친근한 공간 이미지 제고
- 국제화 시대의 초일류 첨단 공연장 브랜드 구축
- 조직의 활성화 및 직원 자긍심 회복계기 마련
- 일괄되고 종합적인 커뮤니케이션 가동

### 나. 사업예산 : 1억

### 다. 추진현황

- 기본계획수립 및 자체전략회의 개최 : 2002. 10.
- CI 개발 업체 순위결정 자문회의 : 2002. 11.5
- CI 개발후보업체 대상 사업설명회 개최 : 2002. 11.13
- 후보업체 제안서 접수 및 PT공청회 개최 : 2002. 11. 27
- CI 개발 업체 선정 : 2002. 12. 13  
※최종 업체 선정 : 올 커뮤니케이션
- 세종문화회관 CI 개발 착수 : 2002. 12. 17

### 라. 향후계획

- 1차시안에 대한 내부 선호도 조사 : 100개안중 8개안축소
- 외부자문위원단구성 의견수렴 : 2003년 3월 ~ 5월  
- 자문위원단 구성 : 이사회, 시의회, 디자인전문가 등
- CI 결과물 시민 대상 모니터링 및 반응조사 : 2003년 6월 ~ 7월
- 특허청 의장 등록 : 2003년 8월
- 최종안 결정 : 2003년 9월
- CI 선포식 : 2004년 3월 중

## 6. 재개관 페스티벌 준비

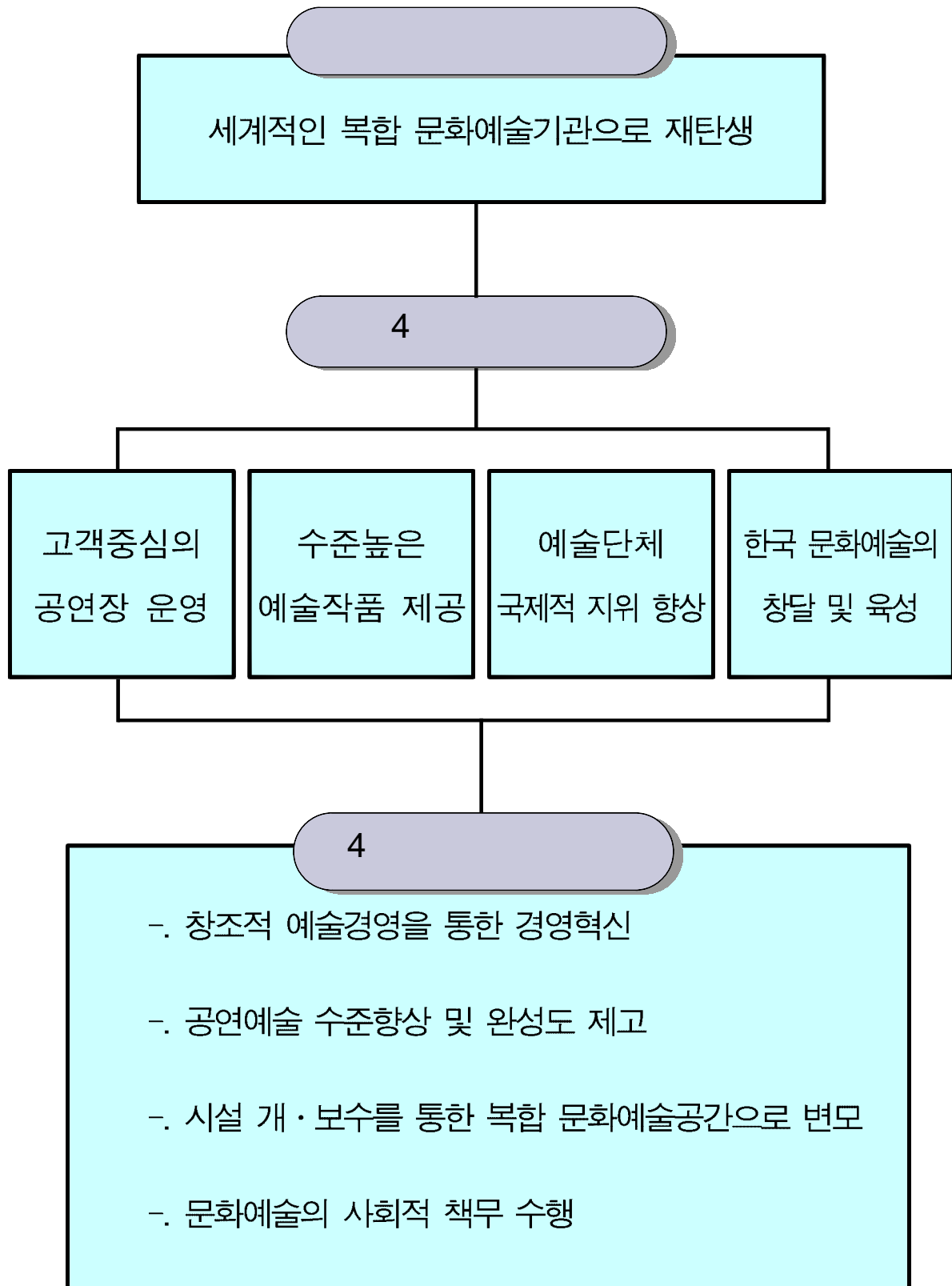
### □ 준공식

- 일자 : 2004년 3월 1일
- 장소 : 대극장 전면 또는 로비
- 참석 : 문화예술계 등 주요인사 초청 예정
- 내용
  - 국내외 문화예술 관련인사 및 공연장 대표 축하 영상메세지
  - 서울시 예술단체 축하공연 등

### □ 페스티벌 행사

- 기 간 : 2004년 3월 ~ 7월
- 장 소 : 대· 소극장 및 야외 공간
- 공연내용
  - 재 개관의 재도약과 의지 그리고 각오를 표현한 총체극 또는 종합구성물
  - 회관 예술단체 및 지방 예술단체 초청공연
  - 해외 유명 예술단체 초청 공연
    - ▶ 필하모닉 런던 오케스트라 내한 공연
      - 블라디미리 아쉬케냐지 지휘의 세계적인 오케스트라
    - ▶ 이탈리아 볼로냐 오페라단 내한공연
      - 오페라의 본산지 이탈리아의 최고봉인 볼로냐의 초대형 오페라 무대 (바리톤 네오누치, 소프라노 데비아 등 출연)

## 7. 재단2기 경영 비전 4개년 계획



## □ 재단2기 20대 정책목표

### I. 창조적 예술경영을 통한 경영혁신

1. 후원회 활성화 등을 통한 재정자립 기여
2. 탄력적 조직운영으로 생산성 극대화
3. 다양한 고객 서비스 개발
4. CI개발을 통한 회관 이미지 통합
5. 공연마케팅 및 대외 프로모션 강화

### II. 공연예술 수준향상 및 완성도 제고

6. 예술단체 운영 안정화 및 작품의 질 향상
7. 단원 기량향상을 위한 오디션제도 정착
8. 서울시향의 수준 제고
9. 예술단체 책임운영 시스템 시범도입
10. 해외유수 공연장과의 국제교류를 통한 공연예술 수준향상

### III. 시설 개·보수를 통한 복합 문화예술공간으로 변모

11. 시설 개·수 사업의 성공적 수행
12. 재개관 페스티벌의 범시민 축제로 정착
13. 부족한 예술단체 연습공간 확충을 위한 연습동 증축
14. 세종 역사전시관 설치, 상설 전시공간 마련
15. 컨벤션센터 소규모 맞춤형공연 또는 실험극장으로 특화

### IV. 문화예술의 사회적 책무 수행

16. 지역순회공연, 찾아가는 공연 활성화
17. 소외계층 객석 할당제 운영
18. 신진 예술인 발굴 및 창작품 공연 확대
19. 문화예술 아카데미 운영
20. 가칭 유소년 국악단, 교향악단 및 창극단시범 운영



## 8. 삼청각 주요업무 추진

### 가. 재정자립도 제고

#### 《추진방향》

- 홍보강화, 적극적인 협찬 유치, 대관 활성화 및 다양한 패키지상품 개발로 2003년 예산 대비 자체수입 3% 증대
- 예산낭비 지양 및 내실 있는 긴축재정 운용으로 집행예산 5% 절감운동 실시

#### 《재정자립도 전망》

(단위 : 천원)

구 분	수입계 (A)	출연금 (B)	자체수입 (C)	자립도(C/A)
예산액	3,434,000	2,533,000	901,000	26.2%

※ 2002년도 재정자립도 : 17.7%

### 나. 공연사업

공 연 명		일 정	공 연 내 용
상설공연	· 규방난장	3.6~7.31 (월휴무/토2회)	· 원제 : 규중칠우쟁론기 · 한국의 규방문화와 인간의 내면세계 조명
	· 가야초	9.9~12.31 (월휴무/토2회)	· 원제 : 김수로와 허황옥 · 우리나라 최초의 국제결혼을 소재로 고대인의 국제적인 시각을 재조명
야외공연	· 일요일이마당	4~6월/9~10월 (매주 일요일)	· 사물놀이 공연과 함께 직접 배울수 있는 기획 마련
	· 한여름밤의 신선놀이	8.1~8.2	· 시원한 여름밤의 풍경과 어우러지는 야외공연
	· 줄타기	9.11~9.12 (추석 연휴)	· 추석명절을 맞이하여 야외 볼거리 제공
특별공연	· 전통예술 여행	5~10월 (매주 토요일)	· 국내 전통예술의 전문가를 초빙, 이해하기 쉽게 구성
	· 어린이 전래놀이	5.5(어린이날)	· 어린이날을 맞이하여 어린이들이 직접 출연하는 공연마련
	· 우리시대의 명작	8.5~8.17	· 상설공연이 없는 일정에 맞추어 외부의 유명 공연팀 초청공연
	· 삼청각 특별공연	8.19~8.31	· 상설공연이 없는 일정에 맞추어 회관산하 예술단체 초청공연
	· 삼청각 개관 2주년 축하공연	10.25~10.26	· 개관 2주년을 축하하는 명인·명무 초청공연

## 다. 전통문화교실

- 전통문화교실을 통한 삼청각의 대표적인 문화상품으로 정착
- 새로운 전통문화상품 개발로 다양한 문화체험 제공

강 작 명	일 정	강 작 내 용
정기강좌	3~6월9~12월 (학기제 운영)	· 종류 : 다례, 규방공예, 판소리, 전통춤, 한지공예, 전통 목공예, 민화 등 · 대상 : 주부, 학생, 주한외국인
전통체험	1월~12월 (예약제 운영)	· 종류 : 다례, 규방공예, 판소리, 한지공예, 전통 목공예, 민화 등 · 대상 : 국내외 관광객, 학생(학교, 청소년단체) 기업체 및 정부기관 인사 등
방학특강	여름, 겨울방학 중	· 종류 : 전통체험+삼청각투어+공연관람 · 대상 : 학생, 방문교포(각 대학 어학당 등)
전통체험 상품전시회	7월/12월 (학기별 종료시점)	· 종류 : 정기강좌기간 중 제작한 작품 전시 · 대상 : 정기강좌 수강생

## 라. 전시사업

실 내 전 시		야 외 전 시	
일 정	전 시 명	일 정	전 시 명
2.11~2.28	닥종이 인형전		
3. 4~3.30	주련 전시		
4. 4~6. 1	서각전	4.4~6.1	목조각, 옹기전시
6. 5~6.29	한국의 얼		
7. 1~7.30	석조각전	7. 1~7.30	석조각전
8. 1~9.28	민화전		
10.1~11.2	사군자전	10.1~11.2	국화전
12.2~12.31	사진전	12.2~12.31	빛 설치전

## 마. 운영 활성화 방안

- 홍보 및 마케팅 강화 : 패키지 상품 개발, 관광객 유치확대 등
- 문화상품 개발
- 환경조성 및 시설물 유지관리 : 전통기와 보수, 축대 보강공사, 조경 관리 등