

서울시 SH공사 사업1본부 건축3팀

강일지구 5, 7단지 아파트 건설공사
최종 감리보고서

2009. 07.

(주)아이티엠코퍼레이션 건축사사무소

대표이사 이 한 용

(주)종합건축사사무소 동일건축

대표이사 오 봉 석, 윤 수 현

목 차

구 분	제 목	PAGE
제 1 장	건설공사 및 감리용역개요	1
1. 1	건설공사 개요	1
1. 2	감리용역개요	2
1. 3	위치도	4
제 2 장	공사추진내용 실적	5
2. 1	기성 및 준공검사 현황	5
2. 2	공종 및 연도별 추진실적	6
2. 3	건설공사 설계변경 현황	8
2. 4	실정보고 처리현황	9
2. 5	발주청 지시사항 처리현황	11
2. 6	주요인력 및 장비 투입현황	25
2. 7	하도급 현황	26
2. 8	감리용역 설계변경 현황	33
2. 9	감리원 투입현황	34
제 3 장	검측내용 실적종합	35
3. 1	검측관리실적	35
3. 2	검측관리 종합분석	35
제 4 장	품질시험 · 검사총괄	36
4. 1	품질관리자	36
4. 2	시험장비 사용현황	36
4. 3	시험실 배치 평면도	38
4. 4	품질시험 · 검사성과 총괄표	39
4. 5	품질관리 종합분석	46
제 5 장	주요자재 관리실적 총괄	47
5. 1	자재공급원 승인현황	47
5. 2	주요자재 투입현황	58
5. 2. 1	-관급자재 투입현황	58
5. 2. 2	-사급자재 투입현황	59
5. 3	주요자재 관리 종합분석	65

현장 전경사진



5단지 전경사진 (2009. 06. 30)



7단지 전경사진 (2009. 05. 25)

제 1장 건설공사 및 감리용역 개요

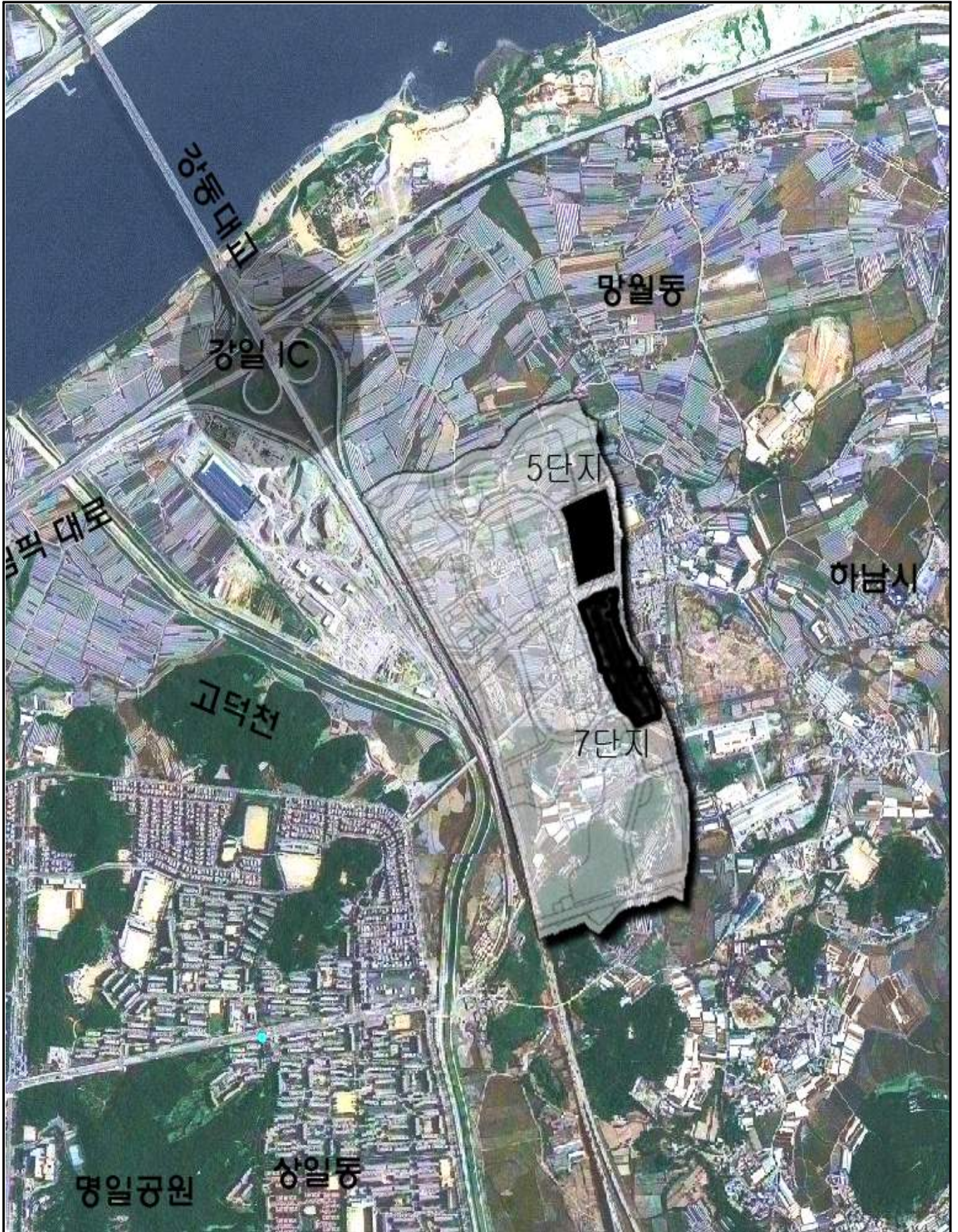
1. 1. 건설공사 개요

- 공 사 명 : 강일지구 5, 7단지 아파트 건설공사
- 대지위치 : 서울특별시 강동구 하일동 강일도시개발 사업구역 내 5, 7단지
- 사업개요 :

구 분	강 일 5 단 지	강 일 7 단 지	비 고
대 지 면 적	36,913.25 m ²	32,357.01 m ²	
건 축 면 적	5,863.32 m ²	5,799.10 m ²	
연 면 적	84,748.83 m ²	80,752.58 m ²	
건 폐 율	15.88 %	17.92 %	
용 적 율	170.54 %	179.19 %	
규 모 (전용면적)	아파트 9동, 722세대 (49m ² -A, B, C, 59m ² -A, 84m ² -A, B, C)	아파트 11동, 731세대 (39m ² -A, B, 59m ² -A, B, C, D, 84m ² -A, B, C)	
층 수	지하1층, 지상12~15층	지하2층, 지상10~15층	
주 차 대 수	814대	831대	
난 방 방 식	지역난방	지역난방	
승 강 기	18대	14대	

- 계약일자 : 2006. 06. 16
- 공사기간 : 2006. 09. 26 ~ 2009. 05. 25 (7단지)
2006. 09. 26 ~ 2009. 06. 30 (5단지)
- 사업비 : 일금 구백구십육억팔천칠백오십오만칠천원정(₩ 99,687,557,000)
※ 정산금액 : ₩ 99,371,869,000
5단지 : ₩
7단지 : ₩
(당초 : 팔백오십육억팔천이백만원정(₩ 85,682,000,000))
- 낙 찰 율 : 76.901 %
- 시공회사 : (주)고속도로관리공단 : 60 % , 동문건설(주) : 40 %
- 입찰방법 : 지명경쟁입찰
- 설 계 자 : 5단지 ; (주)원양건축사사무소, 7단지 : (주)무영

1. 3 위치도(1/25,000)



제2장 공사추진내용 실적

2. 1 기성 및 준공검사 현황

년도(차수)	구분	기성 및 준공금액	검사일	검사자	비고
2007.04.17(1회)	약식	1,350,000,000	2007. 04. 17	윤상열	
2007.07.04(2회)	약식	3,058,900,000	2007. 07. 04	윤상열	
2007.08.22(3회)	정식	2,492,000,000	2007. 08. 22	이상열	
2007.09.12(4회)	약식	2,172,000,000	2007. 09. 12	윤상열	
2007.10.25(5회)	약식	2,380,000,000	2007. 10. 25	윤상열	
2007.11.30(6회)	정식	2,436,000,000	2007. 11. 30	이진형, 명원백	
2007.12.20(7회)	약식	3,092,000,000	2007. 12. 20	윤상열	
2008.01.23(8회)	약식	2,791,000,000	2008. 01. 23	윤상열	
2008.03.04(9회)	정식	1,561,000,000	2008. 03. 04	도상익, 강종국	
2008.03.31(10회)	약식	3,999,100,000	2008. 03. 31	윤상열, 윤종호	
2008.05.07(11회)	약식	4,512,000,000	2008. 05. 07	윤상열, 윤종호	
2008.05.28(12회)	정식	3,020,000,000	2008. 05. 28	남장환, 정창무 박선준, 이성주	
2008.06.30(13회)	약식	4,143,000,000	2008. 06. 30	윤상열, 윤종호	
2008.07.25(14회)	약식	3,334,000,000	2008. 07. 25	윤상열, 윤종호	
2008.08.26(15회)	정식	4,745,000,000	2008. 08. 26	도상익, 남장환	
2008.09.30(16회)	약식	5,593,000,000	2008. 09. 30	윤상열, 윤종호	
2008.11.03(17회)	약식	4,413,000,000	2008. 11. 03	윤상열, 윤종호	
2008.11.26(18회)	정식	4,391,800,000	2008. 11. 26	도상익, 이재동	
2008.12.17(19회)	약식	4,254,000,000	2008. 12. 17	윤상열, 윤종호	
2009.01.13(20회)	약식	6,222,000,000	2009. 01. 13	윤상열, 윤종호 이인성	
2009.02.24(21회)	정식	2,933,000,000	2009. 02. 24	장영진, 김창은	
2009.04.06(22회)	약식	7,240,000,000	2009. 04. 06	윤상열, 윤종호	
2009.04.21(23회)	약식	2,485,500,000	2009. 04. 21	윤상열, 윤종호	
2009.06.02(준공)	7단지	5,948,380,000	2009. 06. 02	강영희 외 6명	
2009.07.08(준공)	5단지	10,805,189,000	2009. 07. 08	변종훈 외 6명	

2. 2 공종 및 연도별 추진실적

공종	구분 공종	단위	전체	2006년도(1차)		2007년도(2차)		2008년도(3차)		2009년도(4차)	
			5단지	금년	누계	금년	누계	금년	누계	금년	누계
건축공사	공동가설공사	%	1.79	0.16	0.16	19.84	20.00	48.00	68.00	32.00	100
	가설공사	%	3.31	0	0	18.00	18.00	52.00	70.00	30.00	100
	기초및파일공사	%	3.31	0	0	98.00	98.00	2.00	100	0	100
	철근콘리트공사	%	32.73	0	0	32.73	32.73	67.27	100	0	100
	철골공사	%	0.22	0	0	0	0	0	0	100	100
	조적공사	%	1.54	0	0	0	0	96.00	96.00	4.00	100
	블럭공사	%	0.29	0	0	0	0	70.00	70.00	30.00	100
	석공사	%	1.29	0	0	0	0	25.50	25.50	74.50	100
	타일공사	%	2.27	0	0	0	0	68.00	68.00	32.00	100
	미장공사	%	3.16	0	0	0	0	77.00	77.00	23.00	100
	목공사	%	0.79	0	0	0	0	10.00	10.00	90.00	100
	방수공사	%	3.29	0	0	0	0	88.00	88.00	12.00	100
	도장공사	%	1.79	0	0	0	0	38.00	38.00	62.00	100
	수장공사	%	5.08	0	0	0	0	58.60	58.60	41.40	100
	지붕및흡통공사	%	0.10	0	0	0	0	0	0	100	100
	금속공사	%	2.54	0	0	0	0	28.00	28.00	72.00	100
	창호공사	%	4.97	0	0	0	0	68.00	68.00	32.00	100
	발코니창호공사	%	3.53	0	0	0	0	1.00	1.00	99.00	100
	유리공사	%	1.16	0	0	0	0	23.00	23.00	77.00	100
	잡공사	%	0.14	0	0	0	0	0	0	100	100
	가구공사	%	1.82	0	0	0	0	0	0	100	100
	골재비및운반비	%	0.62	0	0	0	0	41.00	41.00	59.00	100
	품질관리비	%	0.04	0	0	0	0	42.00	42.00	58.00	100
폐기물처리비	%	0.01	0	0	0	0	52.00	52.00	48.00	100	
작업부산물(-)	%	-0.02	0	0	0	0	0	0	100	100	
기타	%	0.08	0	0	0	0	0	0	100	100	
계	%	75.84	0	0	14.92	14.92	41.93	56.85	18.99	75.84	
토목	계	%	5.40	0	0	4.21	4.21	0.64	4.85	0.55	5.40
기계	계	%	15.87	0	0	0.18	0.18	9.61	9.79	6.08	15.87
승강기	계	%	2.89	0	0	0	0	1.78	1.78	1.11	2.89
	합계	%	100	0	0	19.31	19.31	53.96	73.27	26.73	100

공종	구분 공종	단위	전체	2006년도(1차)		2007년도(2차)		2008년도(3차)		2009년도(4차)	
			7단지	금년	누계	금년	누계	금년	누계	금년	누계
건축공사	공통가설공사	%	1.85	0	0	21.00	21.00	61.00	82.00	18.00	100
	가설공사	%	3.64	0	0	21.00	21.00	63.00	84.00	16.00	100
	기초및파일공사	%	0.95	0	0	99.00	99.00	1.00	100	0	100
	철근콘크리트공사	%	35.90	0	0	49.55	49.55	50.45	100	0	100
	조적공사	%	1.54	0	0	0	0	99.80	99.80	0.20	100
	블럭공사	%	0.80	0	0	0	0	65.00	65.00	35.00	100
	석공사	%	1.31	0	0	0	0	50.00	50.00	50.00	100
	타일공사	%	2.24	0	0	0	0	78.30	78.30	21.70	100
	미장공사	%	3.19	0	0	3.00	3.00	95.00	98.00	2.00	100
	목공사	%	0.75	0	0	0	0	42.00	42.00	58.00	100
	방수공사	%	2.94	0	0	0	0	96.00	96.00	4.00	100
	도장공사	%	1.95	0	0	0	0	59.00	59.00	41.00	100
	수장공사	%	5.06	0	0	0	0	88.00	88.00	12.00	100
	지붕및흡통공사	%	0.11	0	0	0	0	13.00	13.00	87.00	100
	금속공사	%	2.01	0	0	0	0	58.00	58.00	42.00	100
	창호공사	%	4.91	0	0	0	0	75.00	75.00	25.00	100
	발코니창호공사	%	3.17	0	0	0	0	81.60	81.60	18.40	100
	유리공사	%	1.07	0	0	0	0	20.00	20.00	80.00	100
	잡공사	%	0.18	0	0	0	0	0	0	100	100
	가구공사	%	1.78	0	0	0	0	0	0	100	100
	골재비및운반비	%	0.66	0	0	0	0	72.00	72.00	28.00	100
	품질관리비	%	0.04	0	0	0	0	71.00	71.00	29.00	100
폐기물처리비	%	0.01	0	0	0	0	68.00	68.00	32.00	100	
작업부산물(-)	%	-0.03	0	0	0	0	0	0	100	100	
기타	%	-0.03	0	0	0	0	0	0	100	100	
	계	%	75.99	0	0	19.98	19.98	45.95	65.93	10.06	75.99
토목	계	%	5.75	0.09	0.09	4.93	5.02	0.21	5.23	0.52	5.75
기계	계	%	15.85	0	0	0.50	0.50	11.14	11.64	4.21	15.85
승강기	계	%	2.41	0	0	0	0	1.93	1.93	0.48	2.41
	합계	%	100	0.09	0.09	25.41	25.50	59.23	84.73	15.27	100

2. 3 건설공사 설계변경현황

(단위: 원)

변경 회수 별	계약일자	도금액	설계변경내용	기 타
당초	2006. 06. 16	85,682,000,000	-	
제1차	2007. 03. 16	-	착수지연에 따른 준공기한 변경계약	
제2차	2007. 10. 04	-	공사기간 연장계약	
제3차	2008. 12. 29	91,929,459,000	제1, 2, 3차 물가변동	
제4차	2009. 05. 07	95,312,603,000	제1차 설계변경 -2단계 설계준공에 따른 변경 -파일공법 및 재하시험 변경 -정기안전점검 비용 추가 -설계기준 변경(복도 샷시 설치) -일부 마감 수준향상 (층간소음완충재 변경, 목재방화문 도아록 및 경첩 변경, 확장형발코니 창호손잡이 추가) -지급자재의 사급전환(계단난간)	
제5차	2009. 05. 25	99,687,557,000	제2차 설계변경 및 제4, 5차 물가변동 -2단계 설계서의 불분명, 누락, 오류, 상호모순(25건) -현장상태와 설계서의 상이(2건) -발주기관의 필요(기 실정보고사항 포함) :34건 -마감수준 및 기능 향상(20건)	
	-	이	하 여 백	-

2. 4 실정보고 처리현황

번호	보고일 (문서번호)	승인일 (문서번호)	제 목	비고
1	2006.10.30 (ITM676 제06-08호)	-	강일지구 5,7단지 건설공사 착수 관련 실정보고	
2	2006.11.03 (ITM676 제06-15호)	-	강일지구 5,7단지 공사용 도로 실정보고	단순보고
3	2007.02.06 (ITM676 제07-20호)	2007.02.12 (지시부 제2007-8호)	7단지 발생물(자갈층) 처리에 관한 실정보고 관련	
4	2007.02.08 (ITM676 제07-23호)	-	흙막이 설치에 대한 실정보고	단순보고
5	2007.05.23 (ITM676 제07-70호)	2007.08.24 (지시부제2007 -공통06호)	타워크레인 및 자재운반용 타워 설치변경 관련 실정보고	
6	2007.06.13 (ITM676 제07-77호)		재하시험의 수량증감에 따른 설계변경 관련 실정보고	
7	2007.08.31 (ITM676 제07-101호)	-	7단지주출입구 설계도면 검토 실정보고	
8	2007.08.31 (ITM676 제07-102호)	-	5단지주출입구 설계도면 검토 실정보고	
9	2007.09.12 (ITM676 제07-108호)	2007.10.30 (사업3)토목조경 810-836)	5, 7단지 유용토 변경 실정보고	
10	2008.08.28 (ITM676 제08-73호)	2008.09.08 (지시부 제2008-05호)	오수관 변경 실정보고	
11	2008.09.23 (ITM 676 제08-82호)	2009.01.07 (감독지시부 제2009-01-07호)	LO형 및 U형 측구 변경 실정보고	
12	2008.10.07 (ITM676 제08-86호)	2008.11.13 (감독지시부 제2008-6호)	골재 환산계수 변경 실정보고	
13	2008.10.24 (ITM676 제08-86호)	2008.11.13 (감독지시부 제2008-6호)	7단지 부출입구 진입도로 확장 실정보고	
14	2008.11.24 (ITM676 제08-115호)	-	파일공사 중간층 실정보고	단순보고
15	2008.12.09 (ITM 676 제08-129호)	2009.02.10 (지시부 제2009-21) (감독지시부 제2009-02-10호)	파일 부상토 잔토처리 관련 실정보고	

번호	보고일 (문서번호)	승인일 (문서번호)	제 목	비고
16	2009.02.06 (ITM 676 제09-13호)	2009.02.10 (감독지시부 제2009-02-10-1호)	일반토목공사 실정보고	
17	2009.02.13 (ITM 676 제09-16호)	2009.02.17 (건축2팀 (사업3)-696)	강일지구 5.7단지 문주설치 관련 실정보고	
18	2009.03.17 (ITM 676 제09-25호)	2009.03.20 (지시부 제2009-03-20)	순환골재 실정보고	
19	2009.03.17 (ITM 676 제09-26호)	2009.03.20 (지시부 제2009-03-20)	카스토퍼 설치 실정보고	
20	2009.03.23 (ITM 676 제09-28호)	2009.05.15 (감독지시부 제2009-05-15-1호)	조경석 쌓기 실정보고	
21	2009.04.16 (ITM 676 제09-39호)	-	강일지구 5단지 지하주차장 바닥마감 변경 외 1건에 대한 실정보고	
22	2009.05.11 (ITM 676 제09-48호)	2009.05.25 (건축2팀(사업3) -2148) 2009.05.12 (건축2팀(사업3) -1971)	제2차 설계변경을 위한 실정보고	
23	2009.05.12 (ITM 676 제09-47호)	2009.05.14 (지시부 제2009-05-14-01)	보도포장(2차) 및 쓰레기 분리수거장소 포장 실정보고	
24	2009.05.14 (ITM 676 제09-49호)	2009.05.18 (지시부 제2009-05-18-01)	우, 오수공사(2차) 실정보고	
	-	이	하 여 백	-

2. 5 발주청 지시사항 처리현황

번호	접수일	문서번호	지시사항	처리내용
1	2006.10.13	사업3건축 2840-373	사업승인 조건 및 현장관리 지침서 통보	시공사에 구두 통지
2	2006.10.16	지시부(건축) 제06-01	건설공사장 가설올타리 정비계획서 제출	시공사에서 작성하여 강동구에 제출
3	2006.10.25	사업3본부 운영300-446	사업3본부 공사현장 합동 회의 개최	구두로 시공사에 통지
4	2006.10.26	사업3건축 2840-392	강일지구 통합 시험실 관련 지시	시험실 시공에 반영
5	2006.10.26	지시부(토목) 제06-01	강일지구 아파트 단지 사토처리 계획 수립 지시	사토장 선정 및 계획수립
6	2006.10.30	지시부(건축) 제06-01	건설 안전 체험교육장 설치(통보)	설치계획 작성
7	2006.11.15	지시부(건축) 제06-02	건설 안전 체험교육장 설치(승인)	시공사에 통지 함
8	2006.11.07	사업3건축 2840-403호	건설폐기물 관련	ITM 676 제06-16호로 시공사에 통지
9	2006.11.15	지시부(건축) 제06-03호	기초구조 평면도 통보	ITM 676 제06-29호로 SH공사에 검토 보고
10	2006.11.16	사업3건축 2610-410호	2006년 겨울철 종합대책 추진계획	지시부 제06-08호로 시공사에 통지 및 이행
11	2006.11.20	사업3건축 2840-415호	통합시험실 관련 지시	지시부 2006-11호로 시공사에 통지
12	2006.11.23	사업3토목 조경810-1045	강일지구 아파트 건설공사 사토처리 계획 조속 수립 지시	ITM 676 제06-30호로 SH공사에 수립 보고
13	2006.11.23	지시부(토목) 제06-03호	사토처리 철거 지시	지시부 제06-13호로 시공사에 통지
14	2006.11.30	사업3건축 2840-423호	안전 및 품질관리자 변경 승인 통보	ITM 676 제06-33호로 시공사에 승인통지
15	2006.12.06	사업1택지 설계 810-203호	전시회 참석 요청	12월13일(SH공사 전시회장) 감리단 직원 참석함
16	2006.12.08	사업3본부 운영 300-489호	사업3본부 공사현장합동회의 개최	시공사에 구두로 통지함
17	2006.12.18	지시부 제06-04호	강일지구 아파트단지 사토장 선정 승인	지시부 2006-22호로 시공사에 통지함
18	2006.12.26	사업3건축 2610-437	강일지구 변경 기초도면 송부	ITM676 제06-54호로 SH공사에 검토, 보고함
19	2007.01.15	사업3건축 2840-9	강일지구 건설폐기물 관련	해당업체와 업무협의 및 관련 보고내용 확인 (1, 3단지 주관)
20	2007.01.17	사업3건축 2840-13	강일지구 건설폐기물 관련 검토 지시	해당업체와 업무협의 및 관련 보고내용 확인 (1, 3단지 주관)
21	2007.01.19	지시부 (토목) 제2007-01	강일지구 아파트단지 사토장 선정 승인	시공사에 지시부 제07-003호로 통지
22	2007.01.23	지시부 (토목) 제2007-02	단지 내 토사유용 관련	시공사에 지시부 2007-004호로 통지
23	2007.01.26	지시부 (건축) 제2007-01	노인임대주택 반영으로 인한 변경도면 송부	시공사에 지시부 2007-005호로 통지

번호	접수일	문서번호	지시사항	처리내용
24	2007.01.30	지시부 (건축) 제 2007-02	파일설계변경	시공사에 지시부 2007-006호로 통지
25	2007.02.05	지시부(토목) 제2007-03	강일지구아파트단지 사토장 선정 승인 (남양주 가운지구)	시공사에 지시부 (2007-010호)로 통지
26	2007.02.05	지시부(토목) 제2007-05	사토장 선정 승인 관련(양평읍 도곡리)	시공사에 지시부 (2007-010호)로 통지
27	2007.02.08	지시부 토목 제2007-06호	현장 회의 관련(07.01.30 화)	관련사항 업무반영 처리
28	2007.02.14	지시부(공통) 제 2007-01호	2007년도 설날 종합대책 추진계획	SH공사에 공문 ITM 676 제07-28호로 결과보고
29	2007.02.21	지시부 토목 제2007-08호	7단지 발생물 (자갈층)처리 실정보고에 관한 건	시공사에 지시부 (2007-014호)로 통지
30	2007.02.21	지시부 토목 제2007-07호	현장 회의 관련(07.02.09 금)	관련사항 업무반영 처리
31	2007.03.06	사업3건축 2840-72	강일지구5,7단지 책임감리용역 물가연동 (1차) 관련 적용대가 검토 통보	변경계약
32	2007.03.08	지시부(공통) 제2007-02호	강일지구 기초구조도면 송부	지시부 제2007-20호로 시공사에 통지 및 검토
33	2007.03.15	사업3건축 2840-70	강일지구 5, 7단지 감리원배치 변경 승인 통보	감리원 배치업무에 반영
34	2007.03.16	지시부(공통) 제2007-03호	아파트 결로 저감 기준 통보	지시부제2007-23호로 시공사에 통지함
35	2007.03.06	사업3건축 2840-72	강일지구 5,7단지 책임감리용역 물가변동(1차) 관련 적용대가 검토 통보	변경계약 예정
36	2007.03.22	사업3본부 운영310-134호	사업3본부 공사현장 합동회의 개최	시공사에 통지 및 참석
37	2007.04.02	사업3건축 2840-85호	강일지구(강일1~10단지) 주택건설사업 변경계획 승인 알림	업무에 반영
38	2007.04.02	사업3건축 2840-87호	물가변동에 따른 강일5, 7단지 책임감리용역 계약변경 검토 통보	계약금액 조정내역 작성, 검토
39	2007.04.17	사업3본부 운영 310-197호	사업3본부 공사현장 합동회의 개최	참 석
40	2007.04.23	사업3건축 2610-105	공사현장 단속점검 방문일지 관리 철저	시공사에 통지 (지시부 제07-33호)
41	2007.04.26	공통 제2007-04호	2007년도 2/4분기 감사실 점검계획 및 여름철 종합대책 통보	시공사에 통지 (지시부 제07-34호)
42	2007.04.27	사업3건축 2610-120	1/4분기 품질안전 정기점검 결과 통보	시공사에 통지 (지시부 제07-36호)
43	2007.04.27	사업3건축 2610-121	2007년 여름철 종합대책 수립 지시	시공사에 통지 (지시부 제07-35호)
44	2007.04.27	사업3건축 2840-119호	물가변동에 따른 강일 5, 7단지 책임감리용역 계약변경 재검토 통보	계약금액 조정 요청
45	2007.05.03	지시부 제2007-10호	사토장 선정 승인	지시부 제07-37호로 시공사에 통지
46	2007.05.21	지시부 (토목) 제2007-12호	사토장 선정 승인 관련	지시부 제07-42호로 시공사에 통지
48	2007.05.23	지시부(공통) 제2007-공통5호	아파트 주출입구 자동문 설치 및 지하층 전실통로 로비폰 설치에 따른 변경 시공 통지	지시부 제07-43호로 시공사에 변경시공 통지

번호	접수일	문서번호	지시사항	처리내용
49	2007.05.28	사업3건축 2840-138호	07년도 상반기 책임감리용역 평가실시 통보	점검대비
50	2007.06.08	사업3건축 2840-142	강일지구 2단계 준공대비 설계도서 검토 요청	ITM676 제07-81호로 SH공사에 연장요청 및 설계도서목록 제출
51	2007.06.08	사업3건축 2610-143	건설공사장 안전시설물(난간) 설치기준 통 보	지시부 제2007-50호로 시공사에 통지
52	2007.06.08	사업3건축 2610-144	공사현장 환경정비 및 단지내 게스트 하우스설치 관련 검토 요청	ITM676 제07-85호로 SH공사에 보고
53	2007.06.11	지시부현장 제07-061105	세대 욕실 난방 개선방안 검토지시	ITM676 제07-78호로 SH공사에 보고
54	2007.06.21	사업3건축 2840-154	강일지구 아파트 건설공사의 승강기 및 바닥난방 관련통보	지시부 제2007-58호로 시공사에 통지
55	2007.06.21	사업3건축 2610-151	풍수해 대비 현장 합동 점검 실시	ITM676 제07-80호로 SH공사에 결과보고
56	2007.06.28	사업3건축 2610-162	게스트하우스 관련사항 통보	지시부 제2007-60호로 시공사에 통지
57	2007.07.02	사업3건축 2610-165	공동주택 독서실(문고) 설치기준 통보	지시부 제07-62호로 시공사에 통지
58	2007.07.05	업무협조요청서	전기실 출입구 구조변경 요청	시공사에 구두 통지함
59	2007.07.06	사업3건축 2610-170	풍수해 대비 수방근무 공사장 연동망 송부	지시부 제07-63호로 시공사에 통지
60	2007.07.26	사업3건축 2840-189	7단지 설비관련 업무협조 요청에 대한 검토지시	지시부 제07-68호로 시공사에 검토 통지
61	2007.07.26	업무협조 요청 (전기통신팀)	승강기 홀 천장마감 변경 요청	지시부 제07-69호로 시공사에 변경 통지
62	2007.08.03	지시부 2007-13	5단지 오수받이 추가 및 관로연장, 맨홀 위치 변경	지시부(제07-71호)로 시공사에 통지
63	2007.08.06	사업3건축 2610-203	2/4분기 현장 정기점검 결과 통보	공문(ITM676 제07-98호) 으로 발주청에 조치결과 보고
64	2007.08.08	풍수해대책 본부-2	수방예방 철저 지시	업무에 반영 조치
65	2007.08.17	사업3본부 운영-409	사업3본부 공사현장 합동회의 개최	시공사에 통지 및 참석
66	2007.08.21	사업3본부 2610-212	풍수해 대비 현장 합동점검 실시(2차)	공문(ITM676 제07-100호) 으로 발주청에 조치결과 보고
67	2007.08.27	지시부 2007-공통6호	현장 가설리프트 및 타워크레인 설계변경	지시부(제07-77호)로 시공사에 통지
68	2007.09.04	사업3건축 2840-227	공기만회 대책수립지시	공사계약기간 연장 요청 중으로 해당 안 됨
69	2007.09.11	사업3건축 2840-236	강일지구 2단계 준공도서 송부에 따른 설계변경 검토 지시	지시부 2007-80호로 시공사에 설계변경 처리 통지

번호	접수일	문서번호	지시사항	처리내용
70	2007.09.11	업무협조 요청서	전기실 전력인입 맨홀설치 관련 협조 요청	지시부 2007-85호로 시공사에 공사반영 통지
71	2007.09.13	사업3건축 2610-237	추석절 종합대책 시행	ITM 676 제07-113호로 시공사에 결과 보고
72	2007.09.14	풍수해 대책본부-3	수해예방 철저 지시	지시부 2007-84호로 시공사에 통지
73	2007.09.18	사업3건축 2840-247	5단지 계획고 관련 변경 설계도서 검토 지시	ITM 676 제07-111호로 시공사에 검토 보고
74	2007.09.19	사업3건축 2840-248	태풍(위파) 대비 철저	ITM 676 제07-112호로 시공사에 결과 보고
75	2007.09.28	사업3건축 2840-251	강일지구 5, 7단지 준공기한연기 관련 계약 변경 시행	지시부 2007-88호로 시공사에 변경계약 시행 통지
76	2007.10.01	전기통신 협조요청서	로비폰 설치관련 출입구부분 변경 요청	지시부 2007-89호로 시공사에 통지
77	2007.10.09	사업3건축 2840-267	2007년도 4분기 품질안전 및 환경분야 점검계획통보	지시부 2007-90호로 시공사에 통지
78	2007.10.12	사업3본부 운영-499	사업3본부 공사현장 합동회의 개최	2007년 10월 25일 회의 참석
79	2007.10.18	지시부 제 2007-공통 07호	품질관리 적정성 확인 관련	지시부 2007-92호로 시공사에 통지
80	2007.10.23	사업3토목 조경860-817	강일지구 도시기반 시설내 지장물 관련 현장 회의 소집	2007년 10월 25일 회의 참석
81	2007.10.29	사업3건축 2840-281	강일지구 6, 7, 8, 10단지 전기공사 관련 업무 협조 요청에 대한 검토 지시	지시부 2007-96호로 시공사에 통지
82	2007.10.30	사업3토목 조경860-832	강일지구 도시기반 시설내 지장물 철거 지시	업무협의를 통한 철거 연기
83	2007.10.31	사업3토목 조경810-836	설계변경 심사위원회 심의결과 통보	지시부 2007-95호로 시공사에 통지
84	2007.11.05	사업3건축 2840-300	2007년 월동대비 특정대상 시설물 안전관리실태 점검계획 통보	itm676 제07-122호로 발주처에 점검결과 보고
85	2007.11.13	사업3건축 2840-311	강일지구 5단지 주출입구 계획고 변경 관련설계도서 송부	지시부 2007-103호로 시공사에 통지
86	2007.11.14	사업3토목조 경 860-918	강일지구 6호 완충녹지내 지장물 철거 재촉구	itm676 제07-124호로 발주처에 회신 처리
87	2007.11.14	사업3건축 2840-313	동절기 종합대책 수립 및 동절기 공사 계획수립(필요시) 지시	tm676 제07-130호로 발주처에 검토보고
88	2007.11.16	사업3건축 2610-301	셀룰로오스 콘크리트 섬유보강공법 기술 검토 제출 요청	ITM 676 제07-128호로 발주처에 검토보고
89	2007.11.16	사업3본부운 영 -564	사업3본부 공사현장 합동회의 개최	2007년 12월 6일 회의 참석
90	2007.11.20	사업3건축 2840-317	2007년도 4분기 품질안전 및 환경분야 점검결과 통보	지시부 2007-105호로 시공사에 통지

번호	접수일	문서번호	지시사항	처리내용
91	2007.11.21	사업3건축 2610-321	업무지시(각동 출입구 창호관련)	지시부 2007-106호로 시공사에 통지
92	2007.11.28	사업3건축 2840-330	2007년 하반기 감리평가 실시 통보	수검 대비
93	2007.12.04	세무회계팀 -102	하도급사항 승인 통보 (방수공사 및 미장공사)	적격심사 변경 승인에 따른 하도급 계약서류 검토 보고
94	2007.12.10	건축2팀 (사업3)-84	주요 기자재 공급원 검토승인에 대한 지시	지시부 제07-108호로 시공사에 적용 통지
95	2007.12.18	건축2팀 (사업3)-188	강일지구 1~10단지 아파트건설 동절기 공사 승인 통보	지시부 제07-109호로 시공사에 적용통지
96	2007.12.28	건축2팀 (사업3)-289	강일지구 아파트건설공사 지하층 바닥 배수관 시공 검토 지시	지시부 제07-112호로 시공사에 검토, 제출통지
97	2007.12.31	건축2팀 (사업3)-297	서울시 2007년도 안전관리실태 점검결과 통보	지시부 제07-113호로 시공사에 통지
98	2008.01.07	건축2팀 (사업3)-32	2007년도 책임감리용역 평가결과 통보	평가결과 참고
99	2008.01.17	건축2팀 (사업3)-226	2008년 설날종합대책 통보	ITM676 제08-07호 (설연휴 근무자명단 제출) ITM676 제08-12호 (안전점검 결과보고)
100	2008.02.13	본부운영팀 (사업3)-440	사업3본부 공사현장 합동회의 개최	본부장 합동회의 3/6 참석예정
101	2008.02.21	지시부(토목) 제2008-01호	부대토목공사 시행 관련	지시부 제08-06호 (단지토목 설계도서 검토 및 제출 지시)
102	2008.02.29	건축2팀 (사업3)-708	도막방수 공법변경 승인 통보	지시부 제08-09호 시공사 통보
103	2008.03.07	건축2팀 (사업3)-775	아파트 결로저감 대책에 따른 검토 의견 요청	ITM676 제08-23호 검토의견 보고 (08.03.26)
104	2008.03.07	건축2팀 (사업3)-736	강일지구 주택공급을 위한 건설원가 자료 제출 요청	지시부 제08-12호 시공사 통보(08.03.07) 및 자료검토
105	2008.03.17	건축2팀 (사업3)-871	욕실출입문 설치기준에 따른 설계변경 검토지시	지시부 제08-15호 시공사 통보(08.03.17)
106	2008.03.19	건축2팀 (사업3)-886	사업3본부 공사현장 합동회의 개최 통보	합동회의 4/3 참석예정 (14시, 강일9,10단지)
107	2008.03.20	건축2팀 (사업3)-893	지하주차장 천정마감 및 측벽에 면한 세대 발코니 결로저감 검토지시	ITM676 제08-23호 검토의견 보고 (08.03.26)
108	2008.03.25	건축2팀 (사업3)-941	설계변경 이행 촉구	지시부 제08-19호 시공사 통보(08.03.26)
109	2008.03.26	지시부(토목) 제2008-02호	지하굴토공사 정산관련	지시부 제08-18호 정산 승인통보(08.03.26)
110	2008.04.04	건축2팀 (사업3)-1038	책임감리 실태 정기 감사 통보	2008년 4월 15일 (13:00~18:00) 기술기준팀 주관 수검
111	2008.04.04	건축2팀 (사업3)-1041	2008년도 2/4분기 품질 및 안전정기점검 계획통보	수검대비 철저 및 확인

번호	접수일	문서번호	지시사항	처리내용
112	2008.04.04	건축2팀 (사업3)-1042	2008년도 건설공사 품질관리교육 참석요청	2008년 4월 8일 (15:00~17:00) 품질관리교육 참석
113	2008.04.10	건축2팀 (사업3)-1100	강일지구 입주자 모집공고를 위한 자료 제출 요청	ITM676 제08-27호 발주처 보고 (08.04.14))
114	2008.04.16	건축2팀 (사업3)-1105	사업3본부 공사현장 합동회의 개최 통보	합동회의 참석 (16:00, 상계장암)
115	2008.04.16	건축2팀 (사업3)-1174	레미콘, 아스콘 공장점검계획 수립 및 품질관리철저 지시	지시부 제08-28호 시공사 통보(08.04.17)
116	2008.04.29	건축2팀 (사업3)-1357	강일지구(1~10단지) 아파트 건설공사 색채계획 송부	지시부 제08-39호 시공사 통보(08.04.30)
117	2008.04.30	건축2팀 (사업3)-1387	공동주택 실내공기질 관리기준 개정 에 따른 검토지시	지시부 제08-40호 시공사 통보(08.04.30)
118	2008.05.07	지시부(건축) 제2008-공통1 호	강일지구 세대 내 층간차음재 관련 (현황자재 및 공법 개선안 검토 제출)	ITM676 제08-32호 발주처 보고 (08.05.20)
119	2008.05.15	건축2팀 (사업3)-1546	강일지구 5, 7단지 책임감리용역 제2차 물가연동관련 기미성량 확정통보	계약금액조정 검토 후 보고
120	2008.05.16	건축2팀 (사업3)-1580	사업3본부 공사현장 합동회의 개최 통보	합동회의 참석 (6월5일 11:00, 상암2지구)
121	2008.05.16	건축2팀 (사업3)-1593	강일지구 5, 7단지 공기연장에 따른 책임 감리용역 준공기한 연장 검토결과 통보	변경계약
122	2008.05.21	건축2팀 (사업3)-1634	아파트 지붕층 설계변경 승인	지시부 제08-45호 시공사 통보(08.05.21)
123	2008.05.21	건축2팀 (사업3)-1660	서울시 2008년도 수해예방 준비실태 점검 실시 알림	지시부 제08-46호 시공사 통보(08.05.21)
124	2008.05.22	건축2팀 (사업3)-1685	2008년도 수방계획 관련 자료제출 요청	ITM676 제08-33호 발주처 보고 (08.05.26)
125	2008.05.23	건축2팀 (사업3)-1705	강일지구 단위세대 바닥충격음 저감을 위한 설계변경 검토보고 지시	지시부 제08-48호 시공사 통보(08.05.23)
126	2008.05.26	건축2팀 (사업3)-1739	강일지구 건설원가자료 제출 요청	지시부 제08-49호 시공사 통보(08.05.26)
127	2008.05.27	토목조경팀 (사업3)-2849	강일지구 공원, 녹지내 지장물 철거 촉구	공사 진도관리 철저
128	2008.05.27	건축2팀 (사업3)-1752	2008년도 책임감리 실태 정기감사 결과통보	지적사항 조치 후 결과보고
129	2008.05.30	건축2팀 (사업3)-1768	서울지방 국토관리청 시공실태 점검 시 지적관련 변경 설계도서 송부	지시부 제08-53호 시공사 통보(08.05.30)
130	2008.05.30	건축2팀 (사업3)-1769	강일지구 59m2형 부부욕실 비산수 방지 강화유리 설치 설계변경 검토지시	지시부 제08-54호 시공사 통보(08.05.30)
131	2008.05.30	건축2팀 (사업3)-1778	특별기동점검 결과 통보	지적사항 조치 후 결과보고
132	2008.06.02	건축2팀 (사업3)-1839	품질시험계획서 변경 승인	지시부 제08-56호 시공사 통보(08.06.03)

번호	접수일	문서번호	지시사항	처리내용
133	2008.06.02	건축2팀 (사업3)-1844	시험결과 통보	지시부 제08-58호 시공사 통보(08.06.03)
134	2008.06.03	건축2팀 (사업3)-1857	강일지구 입주민 민원 예상사항 검토보고 지시	ITM676 제08-46호 발주처 보고 (08.06.10)
135	2008.06.04	건축2팀 (사업3)-1885	2008년 상반기 책임감리용역 평가실시 통보	책임감리용역 점검 (08.06.25 11:00~16:00)
136	2008.06.05	(지시부) 현장 제08-0604호	지급자재 검토지시	발주청에서 별도 설계변경 지시키로 함
137	2008.06.09	건축2팀 (사업3)-1949	검측업무지침 승인	지침내용대로 관련업무 수행 중
138	2008.06.10	건축2팀 (사업3)-1959	강일지구 시공평가(시공중) 일정 통보	지시부 제08-59호 시공사 통보(08.06.10)
139	2008.06.18	건축2팀 (사업3)-2102	공동주택 실내공기질 측정결과 우리공사 자체검증 실시 통보	지시부 제08-62호 시공사 통보(08.06.18)
140	2008.06.19	건축2팀 (사업3)-2117	사업3본부 공사현장 합동회의 개최 통보	합동회의 참석 (7월1일14:00, 신내2지구)
141	2008.06.20	(지시부) 현장 제08-0620호	지급자재 납품기간 통보 지시	ITM676 제08-50호 발주처 보고(08.06.25)
142	2008.06.23	건축2팀 (사업3)-2175	강일지구 샘플하우스 주부푸로슈머 보고서 관련 검토 지시	검토 후, 보고
143	2008.06.30	건축2팀 (사업3)-2265	순환골재 등의 사용실적 제출요청	지시부 제08-64호 시공사 통보(08.06.30)
144	2008.07.01	지시부(토목) 제2008-03호	부대토목공사 시행 관련 보고	지시부 제08-65호 시공사 통지(08.07.01)
145	2008.07.04	건축2팀 (사업3)-2334	강일지구 층간차음재 성능향상 관련 통보	지시부 제08-66호 시공사 통지(08.07.07)
146	2008.07.07	건축2팀 (사업3)-2381	계단실 난간 설치지시	지시부 제08-67호 시공사 통지(08.07.07)
147	2008.07.07	건축2팀 (사업3)-2382	건본주택 동호수 제출 요청	해당없음
148	2008.07.07	건축2팀 (사업3)-2376	원가자료 작성관련 통보	제출완료(08.07.29) -SH공사 웹하드 등재
149	2008.07.09	건축2팀 (사업3)-2420	물가변동에 따른 강일지구 책임감리용역 계약변경 검토 통보	계약변경
150	2008.07.09	건축2팀 (사업3)-2444	복도 도장공사 변경에 따른 자료 제출	지시부 제08-71호 시공사 통지(08.07.10)
151	2008.07.10	건축2팀 (사업3)-2440	강일 2, 4, 5, 7단지 무근콘크리트 내 섬유 보강재 관련 설계변경 승인 통보	지시부 제08-72호 시공사 통지(08.07.10)
152	2008.07.14	건축2팀 (사업3)-2521	아파트 건설공사 세대수준 향상 및 기타 설계변경 관련 업무조치 지시	지시부 제08-76호 시공사 통지(08.07.15)
153	2008.07.22	건축2팀 (사업3)-2661	강일지구(1~10단지) 단위세대 우물천정 조정관련 협의사항 통보	지시부 제08-81호 시공사 통지(08.07.23)

번호	접수일	문서번호	지시사항	처리내용
154	2008.07.23	건축2팀 (사업3)-2667	업무협조 요청 통보(5단지 관리동 방재실 및 MDF실 위치변경)	지시부 제08-82호 시공사 통지(08.07.23)
155	2008.07.29	건축2팀 (사업3)-2752	고령자 임대주택 시설 설계변경 지시	지시부 제08-83호 시공사 통지(08.07.29)
156	2008.08.07	지시부(토목) 제2008-04호	택지부지내 시설물 이전 관련	ITM676 제08-65호 발주처 보고(08.08.12)
157	2008.08.12	건축2팀 (사업3)-2883	2008년도 상반기 친환경상품 구매실적 제출안내	제출완료 -SH공사 웹하드 등재
158	2008.08.21	건축2팀 (사업3)-3011	공동주택 단지내 보육시설 친환경자재 사용 지시	설계지침 및 반영계획 검토
159	2008.08.22	건축2팀 (사업3)-3023	2008 추석종합대책 시달	세부시행계획 수립 및 발주처 보고
160	2008.08.26	건축2팀 (사업3)-3084	강일지구 파일공사 설계변경 심사결과 통보	지시부 제08-88호 시공사 통지(08.08.27)
161	2008.09.01	본부운영팀 (사업3)-2387	사업3본부 공사현장 합동회의 개최 통보	무기한 연기
162	2008.09.01	지시부 제08-621호	강일지구 5, 7단지 시공평가 관련 조치결과 보고	ITM676 제08-79호 발주처 보고 (08.09.19)
163	2008.09.05	건축2팀 (사업3)-3246	감리원 복무점검 실시결과에 따른 지시	관련규정에 의거, 용역관리 철저수행
164	2008.09.05	건축2팀 (사업3)-3248	서울특별시 순환골재 등의 활용촉진에 관한규정 준수 철저	지시부 제08-91호 시공사 통지(08.09.08)
165	2008.09.05	건축2팀 (사업3)-3249	추석명절대비 공사대금 등 집행요령 통보	지시부 제08-90호 시공사 통지(08.09.05)
166	2008.09.08	건축2팀 (사업3)-3264	49㎡형 세대현관 앞 전실부위 방법관련 개선안 검토지시	ITM676 제08-83호 발주처 보고(08.09.24)
167	2008.09.08	건축2팀 (사업3)-3268	강일지구 복도 AL창호 설치계획안 통보	지시부 제08-93호 시공사 통지(08.09.09)
168	2008.09.10	건축2팀 (사업3)-3319	추석명절 안전문화 홍보계획 이첩 시달	ITM676 제08-80호 발주처 보고(08.09.19)
169	2008.09.10	지시부(토목) 제2008-05호	오수관 변경 실정보고 관련 승인	지시부 제08-94호 시공사 통지(08.09.10)
170	2008.09.22	지시부 현장 제08-0922호	문주 설치계획안 제출 지시	지시부 제08-97호 시공사 통지(08.09.23)
171	2008.09.23	건축2팀 (사업3)-3503	강일지구 관련 전기통신팀 업무협조 요청 건 검토 지시	지시부 제08-98호 시공사 통지(08.09.23)
172	2008.09.29	지시부 현장 제08-0929호	도장공사 지시 건 (다채무늬도료-투톤시공)	당초계획대로 시공
173	2008.09.29	본부운영팀 (사업3)-2752	사업3본부 공사현장 합동회의 개최 통보	합동회의 참석 (10월9일10:30,강일2지구)
174	2008.09.30	건축2팀 (사업3)-3531	품질관리계획 적정성 확인 통보	시정사항 조치 후 보고

번호	접수일	문서번호	지시사항	처리내용
175	2008.10.01	건축2팀 (사업3)-3615	제151차(10월) 안전점검의 날 행사계획 이첩시달	ITM676 제08-88호로 발주처 시행결과 보고 (08.10.08)
176	2008.10.09	건축2팀 (사업3)-3743	강일지구 주부프로슈머 활동관련 설계변경 조치지시	지시부 제08-102호로 시공사에 통지(08.10.09)
177	2008.10.10	건축2팀 (사업3)-3762	5단지 전기실 내 감시실 보완 요청	지시부 제08-103호로 시공사에 통지(08.10.14)
178	2008.10.15	건축2팀 (사업3)-3812	전기실 바닥마감 변경 외 4건의 업무협조 요청 건 검토지시	지시부 제08-104호로 시공사에 통지(08.10.16)
179	2008.10.17	업무협조요청 서	발전기실 바닥 트랜치 설치관련 업무협조 요청	지시부 제08-107호로 시공사에 통지(08.10.21)
180	2008.10.22	건축2팀 (사업3)-3935	분양가상한제 자료제출	지시부 제08-108호로 시공사에 통지(08.10.23)
181	2008.10.24	건축2팀 (사업3)-3964	노유자 시설 친환경자재 승인기준 통보	지시부 제08-109호로 시공사에 통지(08.10.24)
182	2008.10.30	건축2팀 (사업3)-4044	업무협조 요청사항 통보	지시부 제08-112호로 시공사에 통지(08.10.31)
183	2008.10.31	건축2팀 (사업3)-4063	제152차(11월)안전점검의 날 행사 계획이첩 시달	지시부 제08-113호로 시공사에 통지(08.10.31)
184	2008.11.04	본부운영팀 (사업3)-3172	사업3본부 공사현장 합동회의 개최 통보	회의자료 웹하드등재 (08.11.10)
185	2008.11.05	건축2팀 (사업3)-4119	2008년 겨울철대비 특정관리대상시설 등 안전관리실태 일제점검 이첩 시달	ITM 676 제08-113호로 SH공사에 결과보고 (08.11.18)
186	2008.11.11	건축2팀 (사업3)-4178	강일지구 책임감리용역 업무수행에 따른 현장지원 철거 요구	ITM 제08-1187호로 SH공사에 업무수행계획 보고(08.11.14)
187	2008.11.17	건축2팀 (사업3)-4288	강일1지구 1차 예비조사 결과 시설물 보완 요청 사항 및 결과제출 통보	지시부 제08-121호로 시공사에 통지(08.11.17)
188	2008.11.17	감독지시부 제2008-6호	준공대비 1차점검 결과 통보 외 실정보고	지시부 제08-122호로 시공사에 통지(08.11.18)
189	2008.11.17	지시부 제2008 -공통3호	강일지구 외벽 도장공사 관련	지시부 제08-120호로 시공사에 통지(08.11.17)
190	2008.11.20	감독지시부 제2008-7호	부대토목공사 설계 개선사항 검토	지시부 제08-124호로 시공사에 통지(08.11.20)
191	2008.11.24	건축2팀 (사업3)-4418	시의원 요구자료 제출	SH공사 웹하드 등재 (08.11.25)
192	2008.11.25	건축2팀 (사업3)-4421	준공관련 회의개최	강일지구 택지조성공사 현장상황실에서 회의 참석(08.11.26)
193	2008.11.28	건축2팀 (사업3)-4472	강일지구 설계변경 사항 통보	지시부 제08-128호로 시공사에 통지(08.11.28)
194	2008.12.02	건축2팀 (사업3)-4519	분양상가 공급관련 검토지시	지시부 제08-130호로 시공사에 통지(08.12.02)
195	2008.12.03	건축2팀 (사업3)-4547	건설근로자 퇴직공제제도 행정지도 공문 전달	사유 및 이행철저 구두보고

번호	접수일	문서번호	지시사항	처리내용
196	2008.12.03	건축2팀 (사업3)-4545	153차(12월) 안전점검의 날 행사 계획통보	ITM 676 제08-117호로 SH공사에 결과보고 (08.12.08)
197	2008.12.04	건축2팀 (사업3)-4523	품질관리계획 적정성(6, 8단지) 지적사항 통보	지시부 제08-133호로 시공사에 통지(08.12.04)
198	2008.12.08	건축2팀 (사업3)-4573	2008년 하반기 책임감리용역 평가 실시 통보	책임감리용역 수행단계 평가 실시(08.12.12)
199	2008.12.08	건축2팀 (사업3)-4572	강일지구 마감업무관련 업무협조 요청	지시부 제08-134호로 시공사에 통지(08.12.08)
200	2008.12.09	건축2팀 (사업3)-4628	분양원가작성 관련 실무회의 결과통보	작성자료 제출 완료
201	2008.12.11	지시부 제2008-8호	업무처리협조(단지 내 배관공사 관련)	ITM 676 제08-124호로 SH공사에 조치결과 보고(08.12.22)
202	2008.12.15	건축2팀 (사업3)-4695	실내 공기질 관리 및 검증업무 철저 요청	지시부 제08-138호로 시공사에 통지(08.12.15)
203	2008.12.16	건축2팀 (사업3)-4737	정보공개 청구서 송부 관련 검토회신 요청	시공사에서 회신완료
204	2008.12.17	건축2팀 (사업3)-4785	물가연동에 의한 기. 미성내역 승인	계약금액조정 처리완료
205	2008.12.18	감독지시부 제2008 -12-17호	주출입구 골재포설 및 부직포 설치 지시	ITM 676 제08-125호로 SH공사에 설치완료 보고(08.12.22)
206	2008.12.19	지시부현장 제08-1218호	지하주차장 시공상태 점검 철저	ITM 676 제08-126호로 SH공사에 점검결과 보고(08.12.26)
207	2008.12.22	건축2팀 (사업3)-4871	4/4분기 품질 및 안전 정기점검결과 통보	ITM 676 제08-127호로 SH공사에 조치결과 보고(08.12.29)
208	2008.12.22	건축2팀 (사업3)-4816	제69회 설계변경 심사위원회 개최결과 통보	지시부 제08-143호로 시공사에 통지(08.12.23)
209	2008.12.26	감독지시부 제2008 -12-26호	파일부상토 잔토처리 관련 실정보고 지시	ITM 676 제08-129호로 SH공사에 실정보고 (08.12.29)
210	2008.12.26	건축2팀 (사업3)-4936	강일지구(1~10단지) 주택건설사업계획변경 통보	지시부 제08-145호로 시공사에 통지(08.12.26)
211	2009.01.02	건축2팀 (사업3)-4997	제154차(1월) 안전점검의 날 행사 계획 통보	ITM 676 제09-01호로 SH공사에 결과보고 (09.01.09)
212	2009.01.06	건축2팀 (사업3)-38	건설근로자 퇴직공제제도 이행부진관련 행정 지도공문 통보	공정회의 시 관련내용 확인 및 이행철저 지시
213	2009.01.08	건축2팀 (사업3)-66	친환경 상품구매관련 2008년도 구매실적 및 2009년도 구매계획 제출요청	ITM 676 제09-06호로 SH공사에 결과보고 (09.01.20)
214	2009.01.13	감독지시부 제2009 -01-07호	우수측구 변경 건 및 품질시험계획 변경 건 승인	지시부 제09-05호로 시공사에 통지(09.01.13)
215	2009.01.16	지시부 현장 제09-116호	파일공사 콘크리트말뚝 정리 최종수량 요청	ITM 676 제09-08호로 SH공사에 확인, 보고 (09.01.21)

번호	접수일	문서번호	지시사항	처리내용
216	2009.01.16	감독지시부 제2009-01-16호	택지부지내 시설물 이전 지시	시공사에 구두 통지함
217	2009.01.19	건축2팀 (사업3)-235	예비점검 1차 결과통보	ITM 676 제09-10호로 SH공사에 검토, 확인보고(09.01.23)
218	2009.01.20	지시부 현장 제09-120호	시공관련 품질조사 지시	공정회의 시 품질조사 결과 제출 지시
219	2009.01.21	건축2팀 (사업3)-263	2009년 설 명절 안전문화 홍보계획 통보	실시 결과 보고예정 (2월초)
220	2009.01.29	건축2팀 (사업3)-345	강일1지구 계약변경 (설계변경, 물가변동 등) 촉구	공정회의 시 계약변경 촉구 예정
221	2009.01.29	지시부 현장 제09-128호	업무지시(문주, 벽화타일 관련)	2월중 검토보고 예정
222	2009.01.29	지시부 현장 제09-128-1호	방화유리등 자재관련 품질확인 철저	공정회의 시 품질확인 철저 지시 예정
223	2009.01.29	지시부 현장 제09-128-2호	강일지구(1~10단지) 주택건설사업계획변경 (3차)도서송부	관련 서류에 반영처리
224	2009.01.30	건축2팀 (사업3)-388	2008년 품질, 안전 점검결과 종합보고 통보	공정회의 시 관련업무 반영 철저 지시
225	2009.01.30	건축2팀 (사업3)-389	2009년 설날대비 체불임금 조사결과 통보	시공사에 지시부 제09-11호로 통지
226	2009.01.30	건축2팀 (사업3)-390	제155차(2월) 안전점검의 날 행사계획 통보	시공사에 지시부 제09-12호로 통지
227	2009.02.02	건축2팀 (사업3)-438	강일지구 2차 예비조사 실시계획 통보	시공사에 지시부 제09-14호로 통지
228	2009.02.05	건축2팀 (사업3)-494	업무협조 사항 통보	협조요청 내용에 따라 견본세대 설치, 운영
229	2009.02.06	감독지시부 제2009-02-05호	택지 부지내 시설물 이전	시공사에 지시부 제09-16호로 통지 및 철거
230	2009.02.10	건축2팀 (사업3)-553	건설관리 기술정보관련 교육시행 통보	시공사에 지시부 제09-18호로 통지 및 참석
231	2009.02.11	감독지시부 제2009-02-10호	건축 파일부상토 잔토처리 실정보고 승인	시공사에 지시부 제09-21호로 변경승인 통지
232	2009.02.11	감독지시부 제2009-02-10-1호	일반토목공사 실정보고 승인	시공사에 지시부 제09-21호로 변경승인 통지
233	2009.02.16	건축2팀 (사업3)-665	제21회 신기술 공법 및 제품적용 심사위원회 개최결과 통보	시공사에 지시부 제09-22호로 시공반영 통지
234	2009.02.19	건축2팀 (사업3)-696	문주설치공사 관련 시행 통보	시공사에 지시부 제09-24호로 변경승인 통지
235	2009.02.19	건축2팀 (사업3)-746	2009년도 제2회 설계변경위원회 개최결과통보	시공사에 지시부 제09-25호로 업무반영 통지
236	2009.02.23	건축2팀 (사업3)-760	해빙기 건설공사장 안전관리 철저통보	시공사에 지시부 제09-27호로 철저 통지

번호	접수일	문서번호	지시사항	처리내용
237	2009.02.23	건축2팀 (사업3)-765	2009년 신축공동주택 실내공기질 자체검증 대상 현장 통보	시공사에 지시부 제09-29호로 실시 통지
238	2009.02.25	지시부 제2009-02-25호	택지 도로내 차량 및 자재 적치 관련	차량 및 자재 이동 처리
239	2009.02.27	건축2팀 (사업3)-891	청렴계약감시활동 결과 통보	관련업무 반영예정
240	2009.03.02	건축2팀 (사업3)-920	책임감리용역 배치기간 조정 요청	배치변경 시 반영 사항으로 해당없음
241	2009.03.02	건축2팀 (사업3)-927	입주예정자 민원 관련 자료요청	ITM676 제19-18호로 발주처에 보고
242	2009.03.06	지시부 제2009-03-06호	토사 처리 요청	ITM676 제19-20호로 발주처에 완료보고
243	2009.03.09	건축2팀 (사업3)-1045	세대내 목재마루판 하부 완충 및 방습재 시공기준 통보	시공사에 지시부 제09-38호로 통지
244	2009.03.10	지시부 제2009-03-10호	공사장 토사 유출 방지 및 현장관리 철저	시공사에 지시부 제09-39호로 통지
245	2009.03.12	건축2팀 (사업3)-1089	결로저감을 위한 단열설계기준 수립 통보	기 시공사항으로 해당없음
246	2009.03.16	지시부 제2009-03-16호	5BL인접구간 완충녹지 자연석 쌓기 검토 지시	ITM676 제19-28호로 발주처에 실정보고
247	2009.03.18	건축2팀 (사업3)-1202	품질관리 적정성 확인 점검 결과 통보	시공사에 지시부 제09-43호로 조치통지
248	2009.03.20	지시부 제2009-03-20 호	실정보고 승인(순환골재 사용 및 카스토퍼 설치	시공사에 지시부 제09-47-1호로 승인 통지
249	2009.04.01	건축2팀 (사업3)-1409호	2009년도 건설공사 품질 및 안전관리교육 참석요청	2009.04.09 교육 참석
250	2009.04.01	건축2팀 (사업3)-1410호	1분기 품질 및 안전 정기점검 결과 통보	ITM676 제09-40호로 발주처에 검토보고
251	2009.04.17	건축2팀 (사업3)-1657호	강일지구 7단지 입주대비 1단계 하자점검계획 통보	2009.4.21~22 입주 대비 1단계 점검 실시
252	2009.04.27	건축2팀 (사업3)-1793호	강일지구 7단지 입주대비1단계 점검결과 및 조치 사항 제출 요청	ITM676 제09-42호로 발주처에 조치계획 보고
253	2009.04.30	건축2팀 (사업3)-1848호	시설물 2차 예비점검 결과 통보	지시부 제09-54호로 시공사에 통지
254	2009.05.06	건축2팀 (사업3)-1889	강일지구 7단지 입주대비 2단계 하자점검 계획 통보	지시부 제09-56호로 시공사에 통지 및 실시
255	2009.05.08	건축2팀 (사업3)-1916	강일1지구 5, 7단지 2차 예비조사 결과 시설물 보완 요청사항(추가)통보	반영 검토
256	2009.05.11	건축2팀 (사업3)-1949	서울시 지시 공문 전달	ITM676 제09-52호로 SH공사에 실적보고
257	2009.05.11	건축2팀 (사업3)-1950	쓰레기분리수거 장소 차양막설치 방안 검토 지시	지시부 제09-58호로 시공사에 통지

번호	접수일	문서번호	지시사항	처리내용
258	2009.05.12	건축2팀 (사업3)-1971	설계변경 실정보고 관련 회신	ITM 제09-575호로 SH공사에 검토보고
259	2009.05.14	지시부 제2009-05-14-01	보도포장 및 쓰레기 분리수거장 포장 실정보고 승인	ITM676 제09-53호로 SH공사에 검토보고
260	2009.05.14	강일지구 5단지-호	업무 협조전(강일5단지 주출입구 차로조정 요청 건)	ITM676 제09-53호로 SH공사에 검토보고
261	2009.05.15	지시부 제2009-05-15-01	실정보고 승인(자연석쌓기)	ITM676 제09-53호로 SH공사에 검토보고
262	2009.05.15	건축2팀 (사업3)-2025	강일지구 7단지 입주대비 2단계 하자점검 결과 통보	입주 전 완료
263	2009.05.18	지시부 제2009-05-18-01	실정보고 승인(우,오수 공사 2차)	ITM676 제09-53호로 SH공사에 검토보고
264	2009.05.18	건축2팀 (사업3)-2034	강일5, 7단지 물가변동(제4, 5차)에 따른 기, 미성 내역 승인	ITM 제09-567호로 SH공사에 계약금액 조정요청
265	2009.05.19	건축2팀 (사업3)-2052	신축 공동주택 실내공기질 검증 실시 계획통보	2009년 5월 22일 실내공기질 측정
266	2009.05.19	건축2팀 (사업3)-2073	공제부금 과납액 반환통보	준공정산 시 반영
267	2009.05.21	건축2팀 (사업3)-2086	강일지구 5단지 입주대비 1단계 점검계획통보	2009년 5월 27일 ~ 28일 실시
268	2009.05.21	건축2팀 (사업3)-2087	강일5, 7단지 입주안내문 검토 요청	검토 후 수정사항 SH공사에 보고
269	2009.05.21	건축2팀 (사업3)-2096	준공평가 일정 변경통보	관련업무 반영
270	2009.05.22	건축2팀 (사업3)-2121	계약금액조정 시행 통보	지시부 제09-66호로 시공사에 통지
271	2009.05.25	건축2팀 (사업3)-2148	제2차 설계변경 검토결과 보고 회신	지시부 제09-67호로 시공사에 통지
272	2009.06.01	건축2팀 (사업3)-2227	강일지구 입주 전 점검 사항 이행 촉구 요청	입주전 지적사항조치 완료토록 시공사에 독려
273	2009.06.01	건축2팀 (사업3)-2228	강일지구 5단지 입주대비 1단계 점검결과 통보	입주 전 조치완료
274	2009.06.02	건축2팀 (사업3)-2237	강일지구 7단지 고객사전점검계획 통보	계획에 의거 실시함 (2009. 6.12~6.14)
275	2009.06.05	건축2팀 (사업3)-2314	실내공기질 시험결과 통보	지시부 제09-71호로 시공사에 통지
276	2009.06.05	건축2팀 (사업3)-2318	장애인 편의시설 공급계획관련 회신	지시부 제09-70호로 시공사에 통지
277	2009.06.12	건축2팀 (사업3)-2407	강일지구 5단지 입주대비 2단계 하자점검 계획 통보	계획에 의거 실시함 (2009. 6.16~6.17)
278	2009.06.18	건축2팀 (사업3)-2506	강일지구 7단지 고객사전점검 결과통보	시공사에 통지함

2. 6 주요인력 및 장비투입 현황

인 원 투 입 현 황			장 비 투 입 현 황			
직종	투입현황(인)	비고	장비명	규격	투입대수	비고
직 원	19,001		B/H-10	10	440	
설 비	23,079		B/H-08	08	34	
토 목	5,279		B/H-06	06	330	
장비기사	9,919		B/H-03	03	391	
형 틀	53,472		D/T(15TON)	15	751	
철 근	14,571		D/T(24TON)	24	3,275	
콘크리트	2,540		지게차		920	
비 계 공	567		타워크레인		2,718	
건 출 공	9,018		크레인		298	
조 적 공	7,164		항타기		242	
방 수 공	6,629		펌프카		344	
미 장 공	5,576		도저		117	
타 일 공	5,035		진동로울러		22	
도 장 공	4,090		바브켓		7	
석 공	3,023		그레이더		2	
내 장 공	11,538		포장장비	1식구성	4	
잡 철 공	2,723					
목 창 호	1,900					
P L 창호	1,735					
유 리 공	992					
도 배 공	3,459					
가 구 공	2,405					
수 장 공	629					
AL 창호	731					
파 일 공	1,412					
기 타	9,745					
합 계	206,232		합 계		9,895	

제3장 검측내용 실적종합

3. 1 검측관리실적

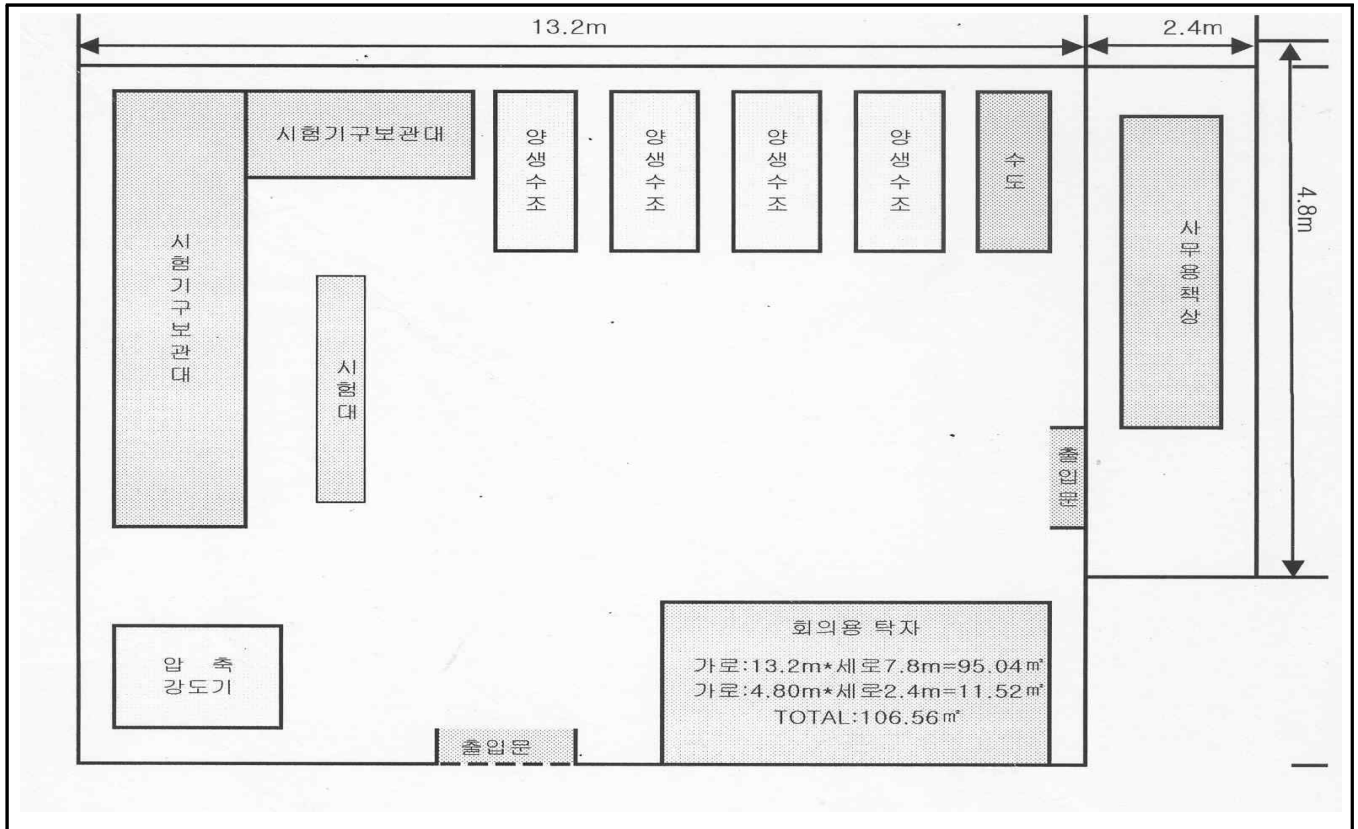
공 종	검 측 결 과 (건수)			비 고
	합격	불합격	재검측	
계	5,539	41	18	*불합격자재 반출조치
토목공사	182	0	0	
건축공사	2,413	0	18	
자재검수	2,944	41	0	*불합격자재 반출조치

3. 2 검측관리 종합분석

- 각 공종별 현장여건을 감안한 검측시점과 적용지침(검측빈도/검측방법)을 검토반영, 시행함으로써 무리한 검측 지양을 통해 양질의 검측업무 수행
- 감리원별 적절한 업무분장을 통해 분할검측을 실시함으로써 합리적인 검측업무 수행
- 중점품질관리계획 수립 시 각 세부공종별 점검항목을 세밀히 검토하여 체크리스트에 반영함으로써 철저한 검측업무가 이루어짐
- 지적사항 발견 시 현지조치 가능여부를 판단 신속히 조치함으로써 재검측 등으로 인한 작업 지연 방지 노력 함
- 균열관리에 대한 별도 시공확인 절차를 반영함으로써 구조물 내구성 향상을 도모

장 비 명	규 격	단 위	수 량	비 고
9. 건조기	150 ℃	대	3	
10. 매스실린더	500 cc	개	3	
	1000 cc	개	2	
11. 혼합팬	100 x 100 x 7 cm	개	1	
12. 양생수조	2.0 x 1.0 x 0.8 cm	대	4	
13. 온도계		개	4	
14. 함수율 측정기	목재용	대	1	
15. 버니어캘리퍼스	30cm 이상	대	1	
16. 마이크로미터	(0~25 / 0.01) mm	대	1	
17. 공기량 측정기	7 L	대	2	
18. 용기	용량 5L 이상으로 밑이 둥근것	개	5	
19. 콘크리트 비파괴시험기	콘크리트 테스트 함마	대	1	
20. 염분측정기	DY-2501 α	대	1	
21. 보온재절단기	0~240 V	개	1	
22. 원추형 몰드		조	2	
23. 데시게이터	중형, 대형	개	각1개	
24. 비이커	500 cc	개	2	
	1000 cc	개	3	
25. 금속제 곧은자, 줄자	2m , 3m 이상	개	각 1개	
26. 시험대	0.9 x 1.8m	대	1	
27. 현장밀도 시험기		조	1	
28. 다짐시험기		조	2	
29. 액성한계시험기		대	1	
30. 소성한계 시험기		대	1	
31. 흙의 입도 및 물리시험용 체	75,40,20,10,5,2,0.4,0.08mm	조	1	
32. 플로우 시험기		개	1	
33. 스티로폴 연소시험기		대	1	
34. 큐브몰드	5 x 5 cm	조	4	
35. 바이메탈온도계	0~250 ℃	개	3	

4. 3 시험실 배치평면도



4. 4 품질시험 · 검사성과 총괄표

(건축)

공종	시험 · 검사종류(재료)	시험 · 검사 회수					비고
		계획	실시	합격	불합격	재시험	
파일공사	파일이음부 (자분탐상검사MT)	221	232	232	0	0	의뢰시험
파일공사	동재하시험	76	77	77	0	0	의뢰시험
파일공사	정재하시험	9	9	9	0	0	의뢰시험
파일공사	평판재하시험	14	16	16	0	0	의뢰시험
파일공사	파일시험(겉모양,치수외)	54	62	62	0	0	현장시험
파일공사	말뚝선굴착공법시험 (W/C측정)	50	54	54	0	0	현장시험
철근콘크리트 공사	철근 인장 및 연신율, 항복점(D10)	9	9	9	0	0	의뢰시험
철근콘크리트 공사	철근 인장 및 연신율, 항복점(D13)	8	8	8	0	0	의뢰시험
철근콘크리트 공사	철근 인장 및 연신율, 항복점(D16)	4	4	4	0	0	의뢰시험
철근콘크리트 공사	철근 인장 및 연신율, 항복점(D19)	2	4	4	0	0	의뢰시험
철근콘크리트 공사	철근 인장 및 연신율, 항복점(D22)	3	3	3	0	0	의뢰시험
철근콘크리트 공사	철근 인장 및 연신율, 항복점(D25)	3	3	3	0	0	의뢰시험
철근콘크리트 공사	콘크리트 슬럼프 (25-18-80)	46	53	53	0	0	현장시험
철근콘크리트 공사	콘크리트 공기량 (25-18-80)	46	53	53	0	0	현장시험
철근콘크리트 공사	콘크리트 염화물 (25-18-80)	46	53	53	0	0	현장시험
철근콘크리트 공사	콘크리트 온도 (25-18-80)	46	53	53	0	0	현장시험
철근콘크리트 공사	콘크리트 압축강도 (25-18-80)	102	174	174	0	0	현장시험
철근콘크리트 공사	콘크리트 슬럼프 (25-18-120)	57	107	107	0	0	현장시험
철근콘크리트 공사	콘크리트 공기량 (25-18-120)	57	107	107	0	0	현장시험
철근콘크리트 공사	콘크리트 염화물 (25-18-120)	57	107	107	0	0	현장시험
철근콘크리트 공사	콘크리트 온도 (25-18-120)	57	107	107	0	0	현장시험
철근콘크리트 공사	콘크리트 압축강도 (25-18-120)	76	196	196	0	0	현장시험
철근콘크리트 공사	콘크리트 슬럼프 (25-24-150)	1045	1776	1759	17	17	현장시험

공종	시험·검사종류(재료)	시험·검사 회수					비고
		계획	실시	합격	불합격	재시험	
철근콘크리트 공사	콘크리트 공기량 (25-24-150)	1045	1763	1759	4	4	현장시험
철근콘크리트 공사	콘크리트 염화물 (25-24-150)	1045	1759	1759	0	0	현장시험
철근콘크리트 공사	콘크리트 온도 (25-24-150)	1045	1759	1759	0	0	현장시험
철근콘크리트 공사	콘크리트 압축강도 (25-24-150)	2950	3375	3375	0	0	현장시험
철근콘크리트 공사	연질염화비닐지수관	1	1	1	0	0	의뢰시험
철근콘크리트 공사	간격재(철근폭 고정검용)	1	1	1	0	0	의뢰시험
철근콘크리트 공사	간격재 (수평철근 하부용PVC)	1	1	1	0	0	의뢰시험
철근콘크리트 공사	간격재(콘크리트)	1	1	1	0	0	의뢰시험
철근콘크리트 공사	철근트러스철판 아연도금강판	1	1	1	0	0	의뢰시험
철근콘크리트 공사	철근트러스철판 철선	1	1	1	0	0	의뢰시험
철근콘크리트 공사	용접철망	1	1	1	0	0	의뢰시험
미장,조적공사	콘크리트벽돌	167	213	213	0	0	현장시험/ 의뢰시험
미장,조적공사	속빈콘크리트블럭	64	67	67	0	0	현장시험/ 의뢰시험
미장,조적공사	점토벽돌	17	17	17	0	0	현장시험/ 의뢰시험
미장,조적공사	흙벽돌	9	9	9	0	0	현장시험/ 의뢰시험
미장,조적공사	층간소음완충재	1	1	1	0	0	의뢰시험
미장,조적공사	경량기포콘크리트 (슬러리비중, 기포율외)	40	47	47	0	0	현장시험/ 의뢰시험
미장,조적공사	경량기포콘크리트 (압축강도)	40	54	54	0	0	현장시험/ 의뢰시험
미장,조적공사	온돌마감모르타르(플로우)	40	32	32	0	0	현장시험/ 의뢰시험
미장,조적공사	온돌마감모르타르 (압축강도)	40	42	42	0	0	현장시험/ 의뢰시험
미장,조적공사	미장, 조적용 잔골재 (염화물)	9	28	28	0	0	현장시험
미장,조적공사	미장, 조적용 잔골재 (체가름,200번체 통과량외)	9	3	3	0	0	현장시험
미장,조적공사	미장, 조적용 잔골재 (체가름외전항목)	9	2	2	0	0	현장시험

공종	시험·검사종류(재료)	시험·검사 회수					비고
		계획	실시	합격	불합격	재시험	
미장,조적공사	보통포틀랜드시멘트	1	1	1	0	0	의뢰시험
미장,조적공사	단열모르타르	1	1	1	0	0	시험성적표
미장,조적공사	압출성형인방재	1	1	1	0	0	의뢰시험
방수공사	시멘트방수제	1	1	1	0	0	의뢰시험
방수공사	침투식액체방수제	1	1	1	0	0	의뢰시험
방수공사	합성고분자계방수시트 (방수층보호재)	1	1	1	0	0	시험성적서
방수공사	우레탄도막방수	1	1	1	0	0	의뢰시험
방수공사	건축용실링재	1	1	1	0	0	시험성적서
타일공사	자기질타일(치수,흡수율)	5	5	5	0	0	현장시험
타일공사	자기질타일 (꺼임강도,내마모성외)	1	1	1	0	0	의뢰시험
타일공사	도기질타일(치수,흡수율)	7	7	7	0	0	현장시험
타일공사	도기질타일 (내균열성,꺼임강도)	1	2	2	0	0	의뢰시험
타일공사	석기질타일(치수,흡수율)	2	2	2	0	0	시험성적서
타일공사	석기질타일(꺼임강도외)	1	1	1	0	0	시험성적서
타일공사	테라조타일 (겉모양,휨강도외)	1	1	1	0	0	의뢰시험
석공사	인조대리석 (비중,흡수율외)	2	2	2	0	0	의뢰시험
석공사	화강석(비중,흡수율외)	2	2	2	0	0	의뢰시험
페인트공사	수성페인트	2	4	4	0	0	의뢰시험
페인트공사	조합페인트	2	2	2	0	0	의뢰시험
페인트공사	다체무늬도료	2	2	2	0	0	의뢰시험
페인트공사	탄성코트(무늬코트)	2	2	2	0	0	시험성적서
페인트공사	걸레받이용페인트	2	2	2	0	0	의뢰시험/ 시험성적서
페인트공사	녹막이페인트	2	2	2	0	0	의뢰시험/ 시험성적서
페인트공사	낙서방지용페인트	2	2	2	0	0	의뢰시험

공종	시험·검사종류(재료)	시험·검사 회수					비고
		계획	실시	합격	불합격	재시험	
페인트공사	에폭시바닥마감재(하도)	1	1	1	0	0	의뢰시험
페인트공사	에폭시바닥마감재(중상도)	1	1	1	0	0	의뢰시험
페인트공사	걸로보완용페인트	1	2	2	0	0	의뢰시험
목공사	목재창호 및 틀재 (치수, 함수율)	20	21	21	0	0	현장시험
목공사	목재, 반자돌림 및 재료분리대(함수율)	20	24	24	0	0	현장시험
목공사	포켓도아 및 경량벽 (함수율)	20	20	20	0	0	현장시험
목공사	우물천정 및 커텐박스 (함수율)	20	20	20	0	0	현장시험
목공사	합판(함수율)	20	20	20	0	0	현장시험
목공사	합판(내수인장접착력)	1	1	1	0	0	시험성적서
목공사	강화마루	1	1	1	0	0	시험성적서
목공사	가구(PB)	1	1	1	0	0	시험성적서
단열공사	발포폴리스티렌보온재 압출법(연소성)	55	57	57	0	0	현장시험
단열공사	발포폴리스티렌보온재 압출법 (열전도율, 굴곡강도외)	6	6	6	0	0	현장시험
단열공사	발포폴리스티렌보온재비드법 (밀도, 연소성)	17	23	21	2	2	현장시험
단열공사	발포폴리스티렌보온재비드법 (열전도율, 굴곡강도외)	6	8	8	0	0	의뢰시험
단열공사	석고보드	1	1	1	0	0	의뢰시험
단열공사	단열재 고정용본드	1	1	1	0	0	의뢰시험
단열공사	단열재 지지판	1	6	6	0	0	의뢰시험
단열공사	글라스울(유리면) 보온판(밀도)	1	31	31	0	0	현장시험
단열공사	글라스울(유리면) 보온판(밀도, 열전도율)	1	1	1	0	0	현장시험
단열공사	복합단열재	1	1	1	0	0	현장시험
지붕공사	아스팔트싱글	1	1	1	0	0	현장시험
지붕공사	폴리카보네이트시트	1	1	1	0	0	시험성적서
창호공사	합성수지창호 및 틀재 (치수검사)	1	24	24	0	0	현장시험

(토 목)

공종	시험·검사종류(재료)	시험·검사 회수					비고
		계획	실시	합격	불합격	재시험	
철근콘크리트 공사	콘크리트 슬럼프 (25-18-80)	12	12	12	0	0	현장시험
철근콘크리트 공사	콘크리트 공기량 (25-18-80)	12	12	12	0	0	현장시험
철근콘크리트 공사	콘크리트 염화물 (25-18-80)	12	12	12	0	0	현장시험
철근콘크리트 공사	콘크리트 온도 (25-18-80)	12	12	12	0	0	현장시험
철근콘크리트 공사	콘크리트압축강도 (25-18-80)	16	40	40	0	0	현장시험
철근콘크리트 공사	콘크리트 슬럼프 (25-18-120)	4	4	4	0	0	현장시험
철근콘크리트 공사	콘크리트 공기량 (25-18-120)	4	4	4	0	0	현장시험
철근콘크리트 공사	콘크리트 염화물 (25-18-120)	4	4	4	0	0	현장시험
철근콘크리트 공사	콘크리트 온도 (25-18-120)	4	4	4	0	0	현장시험
철근콘크리트 공사	콘크리트압축강도 (25-18-120)	8	16	16	0	0	현장시험
철근콘크리트 공사	콘크리트 슬럼프 (25-21-120)	1	2	2	0	0	현장시험
철근콘크리트 공사	콘크리트 공기량 (25-21-120)	1	2	2	0	0	현장시험
철근콘크리트 공사	콘크리트 염화물 (25-21-120)	1	2	2	0	0	현장시험
철근콘크리트 공사	콘크리트 온도 (25-21-120)	1	2	2	0	0	현장시험
철근콘크리트 공사	콘크리트압축강도 (25-21-120)	4	6	6	0	0	현장시험
포장공사	보조기층(다짐, 마모율외)	1	1	1	0	0	의뢰시험
포장공사	보조기층 (함수량, 현장밀도)	6	12	12	0	0	현장시험
포장공사	혼합기층재 (다짐, 마모율외)	1	1	1	0	0	의뢰시험
포장공사	혼합기층재 (함수량, 현장밀도)	5	12	12	0	0	현장시험
되메우기 및 구조물뒷채움 공사	되메우기 및 구조물뒷채움 (다짐 외)	1	3	3	0	0	의뢰시험
되메우기 및 구조물뒷채움 공사	되메우기 및 구조물뒷채움 (함수량, 현장밀도)	18	18	18	0	0	현장시험

4. 5 품질관리 종합분석

- 착공신고서 검토 시 품질관리자에 대한 자격검토를 통해 적격자로 교체함으로써 적합한 품질 관리 노력함
- 적시(분기별, 선정 시, 수시)의 공장점검을 실시하여 생산자의 품질의식 고취함
- 철근의 공장가공에 따라 적기에 적정량 반입관리로 장기보관이 발생치 않게 함으로써 품질확보 노력함
- 반입된 공장가공 철근을 제조업체 및 제품규격별 500TON 마다 관리시험 실시함
- 한중콘크리트 시공요령을 비롯한 기술자 및 기능공 사전 정기교육을 통해 품질관리사항, 유의 사항 등을 숙지시켜 품질확보 노력함
- 와이어메쉬 공법의 단점인 내수성불량, 시공상 어려움, 균일 피복두께 유지 어려움, 균열 억제 효과 미흡 등을 개선키 위해 셀룰로오스 섬유보강재를 적용함으로써 공사기간 단축, 균열감소 효과, 시공성 확보, 마감성 향상, 원가절감을 이룸
- 적절한 균열관리계획 수립 및 균열관리대장 기록, 관리, 균열별 보수자재의 적합한 선정, 적용으로 구조물의 내구성을 확보함
- 품질시험계획 보완 작성 시 건기법, 내역서, 시방서에 명시된 시험종목, 기준, 빈도를 검토, 적용하여 시행함
- 각 세부공종별 제출서류(시공계획, 시공상세, 자재승인 등) 목록 및 내용을 사전검토, 작성, 제출토록 하여 공기 및 품질 확보 함

제5장 주요자재 관리실적 종합

5. 1 자재공급원 승인현황

(건 축)

품명	규격	공급원	승인일	비고
PHC PILE	∅400 각종길이별	동서산업(주)	2006.12.22	
PHC PILE	"	동진산업(주)	2006.12.22	
PHC PILE	"	(주)명주	2006.12.22	
PHC PILE	"	아주산업(주)	2006.12.22	
PHC PILE	"	동양메이저(주)	2006.12.22	
레미콘	25-240-15 25-210-12 외 각종규격	천마콘크리트 공업(주)	2006.12.27	
레미콘	"	우림콘크리트 공업(주)	2006.12.27	
레미콘	"	(주)공영사	2006.12.27	
레미콘	"	흥국산업(주)	2006.12.27	
레미콘	"	(주)신일씨엠	2006.12.27	
레미콘	"	동진산업(주)	2006.12.28	
레미콘	"	동양메이저(주)	2006.12.28	
레미콘	"	신광콘크리트 공업(주)	2006.12.28	
레미콘	"	(주)산하	2006.12.28	
레미콘	"	아주산업(주)	2006.12.28	
시멘트	보통포틀 랜드(1종)	성신양회(주)	2006.12.28	
시멘트	보통포틀 랜드(1종)	아세아시멘트(주)	2007.01.09	
시멘트	보통포틀 랜드(1종)	한일시멘트(주)	2007.03.22	
고강도철근 (SD400)	HD10~25	환영철강공업(주)	2007.04.02	
고강도철근 (SD400)	HD10~25	한국제강(주)	2007.04.02	
고강도철근 (SD400)	HD10~25	동국제강(주)	2007.04.02	
고강도철근 (SD400)	HD10~25	현대제철(주)	2007.04.02	

품명	규격	공급원	승인일	비고
잡석(치 환용)	75mm	신광콘크리트(주)	2007.04.03	
고강도철근 (SD400)	HD10~25	와이케이스틸(주)	2007.04.06	
고강도철근 (SD400)	HD10~25	대한제강(주)	2007.04.13	
콘크리트 스페이서	각종	천지건업(주)	2007.04.23	
간격재	각종	중산하이픽스(주)	2007.04.23	
박리재	수성,유성	삼강화성(주)	2007.04.23	
박리재	수성,유성	재운상사(주)	2007.04.23	
지수판	150x5T	지수건설산업(주)	2007.04.26	
고내 구성 단면복구 모르타르	레미가드	한일시멘트(주)	2007.04.30	
발포폴리스틸렌 단열재 (비드법1종,2호)	T=50,70 100 (각종)	부옥물산(주)	2007.05.04	
발포폴리스틸렌 단열재 (압출법)	T=10	부원화학(주)	2007.05.08	
발포폴리스틸렌 단열재 (비드법:1종,2호)	T=50,70 100 (각종)	(주)대흥수지	2007.06.05	
발포폴리스틸렌 단열재(압출법)	T=10,100	세경산업(주)	2007.06.12	
파이프서포트	각종	금강공업(주)	2007.06.13	
파이프서포트	각종	한국써포트(주)	2007.06.13	
콘크리트 거푸집 용 합판	T=12	성창기업(주)	2007.06.20	
수팽창지수재	10x20	미듬테크	2007.07.08	
수팽창지수재	10x20	성우산업	2007.07.11	
트러스빔	각종	브이에스엘	2007.07.16	
리브라스	600x2000	화성메탈	2007.07.11	
유로폼	600x1200	현진스틸	2007.07.11	
코팅합판	12mm	성창기업	2007.07.12	
수퍼데크	Tn2- type	KOSTEEL M&C	2007.07.16	
차음재	T=20mm	(주)유일엔시스	2007.08.12	

품명	규격	공급원	승인일	비고
차음재	T=20mm	(주)대창	2007.08.12	
차음재	T=20mm	(주)에스아이판	2007.08.14	
차음재	T=20mm	(주)EPS KOREA	2007.08.14	
콘크리트 거푸집 용 합판	T=12	선창산업(주)	2007.08.14	
코팅합판	12mm	선창산업(주)	2007.08.14	
우수드레인 (복도, 발코니)	∅100	한송	2007.08.24	
발포폴리스틸렌 단열재 (비드법:1종,2호)	T=100	(주)화선	2007.08.27	
우수드레인 (복도, 발코니)	∅100	(주) 디알앤에스	2007.09.10	
GANG FORM	-	(주)현진스틸	2007.09.12	
GANG FORM	-	(주)삼인공영	2007.10.02	
AL FORM	-	현대알루미늄 (주)	2007.10.02	
크랙 보수재	(건식)	미래특수화학 (주)	2007.10.02	
콘크리트용 팽창제	DENKA CSA	(주)케미우스 코리아	2007.10.08	
시멘트액체 방수제	-	국제방수(주)	2007.10.16	
발포폴리스틸렌 단열재 (비드법:1종,2호)	T=100 외 각종	정양수지(주)	2007.10.16	
침투식(침투성) 액체방수제	RS-6000	(주)동아방수	2007.10.22	
복합단열재	13MM	예손기업	2007.10.30	
발포폴리스틸렌 단열재 (비드법:1종,2호)	T=100 , 50 외 각종	동양스티로폴 공업(주)	2007.12.03	
AE감수제(촉진형)	MK-80A	엠케이화학(주)	2007.12.06	
무염화 AE감수제(촉진형)	RODADCON-SNCA- 고급형	(주)실크로드 시앤티	2007.12.09	
AE감수제(촉진형)	A-651	호스록코리아 (주)	2007.12.09	
AE감수제(촉진형)	Conflux- AEA 50	(주)대화	2007.12.11	
AE감수제(촉진형)	AJU-3000 NA	아주엘앤에프 (주)	2007.12.12	

품명	규격	공급원	승인일	비고
AE감수제 (촉진형)	INFRACON-AEA2	삼영유화산업 (주)	2007.12.12	
시멘트 액체방수제	RS-3000	(주)동아방수	2007.12.14	
단열몰탈	슈퍼-100, KM-100	(주)경우단열	2008.01.23	
크랙보수재	리 파 207P (습식)	대화정밀공업 (주)	2008.01.29	
크랙보수재	EB-40 (건식)	진도화성(주)	2008.01.29	
크랙보수재	UPOXY -9000 (습식)	미래특수화학 (주)	2008.01.29	
우레탄 비노출 도막방수재	KU-1800 AR/BR (바닥용) KU-1800 A/B(벽체용)	강남화성(주)	2008.02.29	
우레탄 비노출 도막방수재	NT-200	(주)아해	2008.02.29	
방진콜크판	50T	(주)대한콜크	2008.02.22	
금속 및 도장시편 (발코니난간대)	SGHC 1.6T	(주)승일실업	2008.02.22	
콘크리트벽돌	190x90x57 C종2급	양주산업(주)	2008.03.03	
속빈콘크리트 블록	390x100(150,190)x57 C종	양주산업(주)	2008.03.03	
콘크리트벽돌	190x90x57 C종2급	(주)선일기업	2008.03.03	
콘크리트흙벽돌	190x125x57	(주)선일기업	2008.03.03	
속빈콘크리트 블록	390x100(150)x57 C종	(주)선일기업	2008.03.03	
콘크리트벽돌	190x90x57 C종2급	삼양콘크리트공업(주)	2008.03.03	
속빈콘크리트 블록	390x100(150,190)x57 C종	삼양콘크리트공업(주)	2008.03.03	
용접철망 (블록메쉬)	4", 6", 8"	(주)대 유스틸	2008.03.03	
셀룰로오스섬유	슈퍼콘셀	(주) 에스에스산업	2008.03.07	
포틀랜드시멘트	1종	쌍용양회공업 (주)	2008.03.07	
압출법보온판	특호, 3호:T=45	(주)금성포리머	2008.03.12	
압출법보온판	특호, 3호:T=45	부원화학(주)	2008.03.12	
유리면단열재	24K, 48K	(주)백산	2008.03.12	

품명	규격	공급원	승인일	비고
유리면단열재	24K, 48K	(주)케이씨씨	2008.03.12	
잔골재	미장,타일 ,견출,방수, 조적등	(주)대림골재	2008.03.12	
잔골재	미장,타일 ,견출,방수, 조적등	(주)난지골재	2008.03.17	
지지핀	30,45,50, 70,95mm	로얄산업	2008.03.17	
시멘트	1종	동양시멘트(주)	2008.03.18	
지지핀	30,45, 50,70mm	서진산업	2008.03.24	
일반용 경질염화비닐관	VG2 D-100mm	엔비산업(주)	2008.03.24	
철근콘크리트용 봉강	D10,13,16, 19,22,25	풍평제강(주)	2008.03.25	
압출성형 콘크리트인방	각종	(주)익성텍	2008.04.03	
합성수지창호	각종	한화종합화학 (주)	2008.04.14	
방수충보호재	T=20	(주)현대케미칼	2008.04.18	
탄화콜크판 (전기실바닥PAD)	50T	(주)대진실업	2008.04.21	
LVB	24mm	선창산업(주)	2008.04.21	
벽용 보오드류 접착제	2종	(주)유승화학	2008.05.07	
문틀고임대	-	영남수지산업 (주)	2008.05.07	
석고보드	일반,방수 (9.5 , 12.5)	(주)케이씨씨	2008.06.20	
아스팔트싱글	T=3.0	(주)오웬스코닝 비엠코리아	2008.06.25	
아스팔트싱글	T=3.0	(주)경동세라텍	2008.06.25	
동판	T=0.4	한국통산(주)	2008.06.25	
수성페인트	외부용	삼화페인트 공업(주)	2008.06.26	
아스팔트 프라이머	싱글용	(주)명신유화	2008.06.26	
도자기질타일	각종 (벽,바닥)	동서산업(주)	2008.06.30	
도자기질타일	각종 (벽,바닥)	(주) 케이티세라믹	2008.06.30	
도자기질타일	각종 (벽)	대림비앤코(주)	2008.06.30	
Ecoloid (시트지)	0.2mm (외장용)	한화엘앤씨(주)	2008.07.01	

품명	규격	공급원	승인일	비고
석고보드	일반,방수 (9.5 , 12.5)	(주)벽산	2008.07.02	
아크릴 인조대리석	육실 (마블셀)	아트텍	2008.07.04	
방화문	공용부위	금진건설(주)	2008.07.07	
우레 탄폼	각종 (충진용)	(주)함일셀레나	2008.07.08	
층간차음재, 벽체완충재	THK=20, (EVA SHEET: EPO) THK=5	영보화학(주)	2008.07.11	
페인트	각종	건설화학공업 (주)	2008.07.16	
경량철골천장틀	H=10, 20	(주)유창	2008.07.16	
경량철골천장틀	H=10, 20	대안스틸(주)	2008.07.18	
알루미늄 및 알루미늄합금 압출형재	각종	(주)남선알미늄	2008.07.23	
인조마블셀	각종 (발코니, 샤워부스)	대산기업(주)	2008.07.23	
발수제	SD-5000	고려산업(주)	2008.07.25	
기포제	식물성	세림유화	2008.07.25	
건조시멘트 모르타르	각종	한일시멘트(주)	2008.07.28	
건조시멘트 모르타르	각종	성신양회(주)	2008.07.28	
타일시멘트, 타일접착제	각종	(주)원화	2008.07.29	
세라믹몰딩	▽250x310, □130x120, □200x200	(주)익성텍	2008.07.29	
일반구조용 압연강재	RH형강, ㄱ형강	동국제강(주)	2008.08.11	
발포폴리스티렌 보온재(압출법)	T=60(특호)	부원화학(주)	2008.08.14	
발포폴리스티렌 보온재(압출법)	T=60(특호)	지피에스 코리아(주)	2008.08.21	
페인트	각종	삼화페인트 공업(주)	2008.09.01	
점토벽돌	190x90x57	제이에스 세라믹(주)	2008.09.01	
알미늄창호 부속자재	각종	(주)남선알미늄	2008.09.01	
내장용(각재)	각종	(주)해양목재	2008.09.10	
점토벽돌연결 보강재	각종	삼성강재	2008.09.10	
열경화성수지 천장판(S.M.C)	아치형	(주)대주씨에스	2008.09.11	

품명	규격	공급원	승인일	비고
열경화성수지 천장판(S.M.C)	공용부위 (600x600)	(주)대주씨에스	2008.09.11	
점토벽돌	190x90x57	(주)동국세라믹	2008.09.17	
기포제	식물성	경일기포(주)	2008.09.17	
도자기질 타일 시멘트,도자기질 타일용 접착제	-	테라코코리아 (주)	2008.09.20	
테라조타일	400x400x25	(주)천안테라조	2008.09.25	
테라조타일	400x400x25	한빛테라조(주)	2008.09.25	
AL SHEET	T=3.0	조일알미늄(주)	2008.10.08	
석고시멘트판	300x600x6	(주)벽산	2008.10.10	
경량철골천장틀	캐링 (38x12x1.2) 더블엠바 (50x19x0.5)	대안스틸(주)	2008.10.10	
천장물당	50x15 거실,침실	유성산업(주)	2008.10.20	
복층유리	각종 (T=16, 22) 투명,칼라	(주)제일그라스	2008.10.24	
대리석(C-BLACK)	T20	하문진석무역발전유한 공사	2008.10.27	
무동력흡출기	고정식 Ø450 Ø600	(주)씨앤씨벤트	2008.10.27	
복층유리	각종 (T=16, 22) 투명,칼라	(주)우풍	2008.10.27	
바닥배수관	B30 500x500x30	엠아이티 기업(주)	2008.10.28	
실링재	실리콘 (유리용)	(주)케이씨씨	2008.10.29	
강화온돌마루	바닥 T=7.7	(주)한솔홈데코	2008.11.06	
알루미늄 천장재	100x0.5	(주)유창	2008.11.11	
도어 핸들(디지털)	SHS-5021	(주)지테크놀로지	2008.11.20	
벽지	2036-2, 3520-1 3529-4, 3028-2 3026-2, 3028-5	(주)서울벽지	2008.11.21	
벽지	85114-2, 8577-2 8590-3, 88026-2 82124-15	(주)LG화학	2008.11.21	
벽지	5831-10, 6634-10 5832-12	우리산업(주)	2008.11.21	
벽지	20062-2	투텍교와(주)	2008.11.21	
도배지용 폴	-	(주)주향테크	2008.11.24	
테라조타일	400x400x25	일신산업(주)	2008.11.27	

품명	규격	공급원	승인일	비고
경첩	4인치 (황동)	(주)현대정밀	2008.12.05	
도어핸들	레바형	(주)대아금속	2008.12.05	
강화유리	(T=5.,8,10)	대한유리공업 (주)	2008.12.18	
칼라시멘트	(줄눈용)	(주)국제산업	2008.12.18	
인조대리석 (현관)	400x400x18 400x600x18	강남건영(주)	2008.12.18	
유리(각종)	(T=3.5) 플로트판/ 열선흡수판	(주) K. C. C	2008.12.22	
유리	(T=5) 에칭	대일에칭 제경사	2008.12.23	
주계단핸드레일	SGHC 1.4T	(주)승일실업	2008.12.26	
초배지	60g/M ²	(주)주향테크	2008.12.26	
접착제 (도배용)	바인더, 비닐아세테이트에멀 젼	흥국화학 공업사	2008.12.26	
외벽단열마감재	얇은벽 바름재 외	(주)한국바로코	2008.12.30	
현관문틀캡	P.V.C	피앤피텍	2009.01.02	
강화유리	T=12	(주)합동하이텍 그라스	2009.01.15	
강화유리	T=5	서울안전유리 (주)	2009.01.15	
강화유리	T=5	(주)중앙안전 유리	2009.01.15	
일반유리	T=5	한국유리공업 (주)	2009.01.15	
걸레받이	P.V.C	한국산업	2009.01.15	
결로페인트	내부용	삼화페인트 공업(주)	2009.01.20	
플로어힌지	3호	(주)삼화정밀	2009.01.20	
P.V.C 바닥재	300x300x3	한화엘앤씨(주)	2009.01.20	
도어록	원통형	(주)현대금속	2009.01.20	
화강석	400x400x25 (포천석)	명광석재	2009.01.21	
LVB	목창호본틀	선창산업(주)	2009.01.22	
MDF	스토퍼 T=18	동화기업(주)	2009.01.22	
목재문	900x2100 외 각종	동광산업개발 (주)	2009.01.22	

품명	규격	공급원	승인일	비고
목재 방화문	900x2100	(주)재 현에스아이	2009.01.22	
일반가구	드레스룸, 화장대	(주)위다스	2009.01.22	
주방가구	각종	보루네오가구	2009.01.23	
마그네슘보드	THK=3	대유산업	2009.01.23	
석재 타일	각종	(주)서울세라 믹스	2009.01.22	
적삼목	각종	성신타목재	2009.01.28	
건축용실링재	폴리 우레 탄계	(주)삼중	2009.02.16	
건축용실링재	육실용 (SL-825), 창호주위용 (PU9330N)	(주)케이씨씨	2009.02.23	
악세스후로아	600x600	(주)현대정밀, 한국특수재료(주)	2009.03.02	
폴리카바네이트	THK=4.5	바이엘쉬트 코리아	2009.03.04	
테라코트	얇은마무리 벽체용(외장)	테라코 코리아(주)	2009.03.05	
발코니투시형 난간대(방화판)	THK=1.6 유리 판 THK=6	(주)승일실업	2009.03.18	
세대현관문	1,100x2,200	동방노보팜(주)	2009.03.18	
육실문	ABS수지	(주)영 화산업	2009.03.19	
목재문	각종	(주)리베스	2009.03.25	
카스토퍼, 코너가드	150x120x90x750, 90x90x15x 1,000	동 광EPS산업	2009.04.01	
샤워부스	각종	(주)중앙안전유리, (주)베스빌	2009.04.06	
경첩	4인치 (황동)	(주)엔 젤금속	2009.04.14	
육실문	ABS수지	(주)장진플리테크	2009.04.15	
점토바닥벽돌	230x114x60	(주)삼현	2009.04.16	
우편물수취함	알미늄	미문산업	2009.04.20	
우편물수취함	알미늄	이 화피엔디(주)	2009.04.20	
경첩	SUS (목재방화문용)	효성METAL	2009.05.11	
고무매트	220x110x45	(주)지오웨이	2009.05.15	
유리블럭	190x190x95	에이치케이	2009.05.18	

5. 2 주요자재 투입현황

5. 2. 1 관급자재 투입현황

(5단지)

품명	규격	단위	설계량	반입량	사용량	잔량
신발장	각 종	EA	722	722	722	0
	이	하	여	백		

(7단지)

품명	규격	단위	설계량	반입량	사용량	잔량
신발장	각 종	EA	731	731	731	0
	이	하	여	백		

5. 2. 2 사급자재 투입현황

(건 축 5단지)

품명	규격	단위	설계량	반입량	사용량	잔량
레미콘	25-240-15	M3	63,106	61,816	61,816	0
레미콘	25-180-12	M3	4,411	4,779	4,779	0
레미콘	25-180-8	M3	1,654	2,240	2,240	0
철근	HD 10	톤	2,083	2,138.429	2,138.429	0
철근	HD 13	톤	1,799	1,968.574	1,968.574	0
철근	HD 16	톤	766	917.319	917.319	0
철근	HD 19	톤	332	401.300	401.300	0
철근	HD 22	톤	292	288.556	288.556	0
철근	HD 25	톤	710	750.899	750.899	0
PHC파일	∅400-5M	본	12	12	12	0
PHC파일	∅400-6M	본	980	980	980	0
PHC파일	∅400-7M	본	1,263	1,263	1,263	0
PHC파일	∅400-8M	본	1,187	1,187	1,187	0
PHC파일	∅400-9M	본	749	749	749	0
PHC파일	∅400-10M	본	363	363	363	0
PHC파일	∅400-11M	본	3,623	3,623	3,623	0
PHC파일	∅400-12M	본	221	221	221	0
PHC파일	∅400-13M	본	3	3	3	0
PHC파일	∅400-14M	본	1	1	1	0
PHC파일	∅400-15M	본	438	438	438	0
시멘트벽돌	190*90*57	매	2,440,085	3,089,496	3,089,496	0
와이아메쉬 깔기	#8-150*57	M2	46,366	-	-	-

(건축 7단지)

품명	규격	단위	설계량	반입량	사용량	잔량
레미콘	25-240-15	M3	68,811	67,227	67,227	0
레미콘	25-180-12	M3	4,060	4,542	4,542	0
레미콘	25-180-8	M3	597	2,294	2,294	0
철근	HD 10	톤	2,347	2,292.766	2,292.766	0
철근	HD 13	톤	2,196	1,932.471	1,932.471	0
철근	HD 16	톤	729	1,021.053	1,021.053	0
철근	HD 19	톤	642	556.403	556.403	0
철근	HD 22	톤	796	941.391	941.391	0
철근	HD 25	톤	620	640.438	640.438	0
PHC파일	∅400-5M	본	34	34	34	0
PHC파일	∅400-6M	본	62	62	62	0
PHC파일	∅400-7M	본	98	98	98	0
PHC파일	∅400-8M	본	77	77	77	0
PHC파일	∅400-9M	본	174	174	174	0
PHC파일	∅400-10M	본	259	259	259	0
PHC파일	∅400-11M	본	123	123	123	0
PHC파일	∅400-12M	본	252	252	252	0
PHC파일	∅400-13M	본	148	148	148	0
PHC파일	∅400-14M	본	111	111	111	0
PHC파일	∅400-15M	본	648	648	648	0
시멘트벽돌	190*90*57	매	2,307,647	2,431,176	2,431,176	0
와이어메쉬 깔기	#8-150*150	M2	41775	-	-	

(토목 7단지)

품명	규격	단위	설계량	반입량	사용량	잔량
레미콘	25-210-12	M3	16	18	18	0
레미콘	25-180-12	M3	274	270	270	0
레미콘	25-180-8	M3	706	1082	1082	0
철근	D13	톤	4	2	2	0
철근	D16	톤	2	2	2	0
철근	D19	톤	0	0.5	0.5	0
모래	-	M3	134	416	416	0
시멘트	-	포	39	45	45	0
흙관	D450	본	207	207	207	0
흙관	D600	본	119	119	119	0
흙관	D800	본	63	63	63	0
보차도경계석	180*200	EA	972	972	972	0
도로경계석	150*150	EA	2333	2899	2899	0
소형고압블럭	각종	M2	4980	5920	5920	0
보조기층재	-	M3	1535	1585	1585	0
혼합기층재		M3	1049	2367	2367	0
아스콘		톤	356	724.9	724.9	0
	이	하	여	백		

5. 3 주요자재관리 종합분석

- 공정에 따라 월별 철근가공 일정계획을 작성하여 가공공장과 협조함으로써 적시 공급을 이룸
- 기공철근의 상차, 운반 및 하차 시 변형 발생 치 않도록 반입확인 조치 함
- 운반 및 현장보관 조립 시 식별이 용이 하도록 부재별 꼬리표 부착 운영함
- 철근자재 파동 시 철근가공공장과 유기적인 협조를 통해 사전 확보함으로써 자재수급 지연으로 인한 공기지연 방지 함
- 면밀함 자재선정승인 검토를 통해 적절한 자재사용 유도
- 변경공기에 대한 자재수급계획을 작성, 검토하여 적시 수급을 유도함
- 지급자재의 적시 수급요청 및 입고, 설치확인을 통해 양질의 자재시공 유도 함
- 발주처에서 선정된 신자재를 현장에 적극적으로 적용함으로써 민원예방, 친환경 조성 등의 효과를 거둠

6. 3 안전점검 현황

구 분	실적 (회)	비 고
계	2,387 회	
자체 안전점검	2,384 회	
정기 안전점검	3 회	
정밀 안전점검	-	
외부 안전점검	-	

6. 4 산업안전보건관리비 사용실적

산업안전보건관리비 사용실적총괄

건설업체명	(주)고속도로관리공단 동문건설(주)	공사명	강일지구 5,7단지 아파트 건설공사
소재지	서울시 강동구 강일동 30번지	대표자	(주)고속도로관리공단 이원보, 손정 동문건설(주) 경재용
공사금액	99,371,869,000 원	공사기간	2006.09.26~2009.06.30 2006.09.26~2009.05.25
발주자	SH공사	누계공정율	100 %

사 용 금 액

항 목	누 계 사 용 금 액
계	1,506,059,234
1.안전관리자 등 인건비 및 업무수당 등	234,843,431
2.안전시설비 등	1,082,541,651
3.개인보호구 및 안전장구 구입비 등	133,613,700
4.안전진단비 등	6,000,000
5.안전보건교육비 및 행사비	39,854,589
6.근로자 건강관리비 등	9,205,863
7.건설재해예방 기술지도비	-
8.본사 사용비	-

건설업산업안전보건관리비 계상 및 사용기준 제10조 제1항의 규정에 의하여 위와 같이 사용내역서를 작성하였습니다.

2009 년 6 월 30 일

작성자

직책 : 안전관리자

성명 : 송근화 (인)

6. 5 안전관리비 사용실적

6. 5. 1 총 괄

안전관리비 사용실적				
1.개요				
명칭(상호)	(주) 고속도로관리공단		금 액 내 역	(1)재료비
대표자	이 원 보, 손 정			(2)관급자재비
공사명	강일 5, 7단지 아파트 건설공사			(3)노무비
현장명	강일 5, 7단지 아파트 신축현장			(4)부대시설비
발주자	SH 공사			계
공사기간	2006. 09. 26 ~ 2009. 06. 30			안전관리비
공 사 의 종 류	1. 1종시설물 2. 2종의시설물 3. <u>10m 층 이상 건축물</u> 4. 폭발물을 사용하는 건설공사 5. 기타 건설공사			
2.항목별 실행계획				
항 목			금 액	
가. 안전관리계획서 작성비			3,606,930	
나. 공사현장의 안전점검비			14,900.000	
다. 공사장 주변 안전관리 비용			0	
라. 통행안전 및 교통소통 대책 비용			0	
마. 기타			0	
총 계			18,506,930	

6. 5. 2 세부사용실적

(1) 안전관리계획서 작성비

항목	단위	수량	단가	금액	산출근거 및 사용시기
계				3,606,930	
안전관리계획서 작성	식	1	120,231 120,231	1,202,310 2,404,620	총괄안전관리계획서 -고급기술자 : 10인 공종별안전관리계획서 -고급기술자 : 20인
안전점검 공정표 작성	-	-	-	-	-
안전관리 계획서 확인	-	-	-	-	-

(2) 공사현장의 안전점검비

항목	단위	수량	단가	금액	산출근거 및 사용시기
계				14,900,000	
공사현장의 안전점검 비용	식	3		14,900,000	
진동,소음,분진 등의 환경측정 비용	회	-	-	-	
기계, 기구의 완성검사 비용	식	-	-	-	
기계, 기구의 정기검사 비용	식	-	-	-	
기타					

(3)공사장 주변 안전관리 비용

항목	단위	수량	단가	금액	산출근거 및 사용시기
계		-	-	-	
지하매설물 방호	식	-	-	-	
인접구조물 보호	식	-	-	-	
민원대책 비용	식	-	-	-	
기타					

(4)통행안전 및 교통소통 대책 비용

항목	단위	수량	단가	금액	산출근거 및 사용시기
계		-	-	-	
통행 안전시설설치	식	-	-	-	
통행 안전시설 유지관리	월	-	-	-	
교통소통 및 교통 사고 예방대책 비용	식	-	-	-	
기타	식	-	-	-	

6. 6 안전관리 종합분석

- 중대한 재해 없이 적시에 안전교육과 안전의 날 행사 등이 이루어졌으며, 일일, 주간, 절기(동절기, 해빙기, 우기 등)별 안전점검 및 안전관리 활동이 적절히 이루어짐
- 하도급업체의 산업안전보건관리비 집행 분에 대한 증빙자료가 정확치 않아 일정기간(2008년 3월 ~ 2009년 5월)의 금액을 준공 시 정산처리 하였으며, 시공사의 안전관리비(건기법) 사용 실적이 저조함

제7장 분야별 기술검토 실적종합

7. 1 분야별 기술검토 현황

(건 축)

번호	보고일자 (문서번호)	제목	비고
1	2006.10.30 (ITM676 제06-09호)	착공신공서 검토	
2	2006.10.30 (ITM676 제06-08호)	강일지구 5,7단지 건설공사 착수관련 실정 보고	
3	2006.11.03 (ITM676 제06-11호)	하도급(가설사무소)계약보고검토	
4	2006.11.15 (ITM676 제06-22호)	5단지 내 무단거주자에 대한 상황 보고	
5	2006.11.20 (ITM676 제06-24호)	안전 및 품질관리자 변경 보고	
6	2006.11.24 (ITM676 제06-29호)	기초구조도면 보고	
7	2006.12.04 (ITM676 제06-35호)	강일지구 5,7단지 기초바닥 부력처리 검토	
8	2006.12.08 (ITM676 제06-40호)	기초 파일공법 변경 검토	
9	2006.12.12 (ITM676 제06-42호)	동절기 시공계획 검토	
10	2006.12.20 (ITM676 제06-48호)	품질관리계획서 검토의견	
11	2006.12.28 (ITM676 제06-52호)	하도급(파일공사) 계약 검토	
12	2006.12.28 (ITM676 제06-55호)	가설공사 시공계획서 검토	
13	2007.01.17 (ITM676 제07-07호)	파일공사 시공계획서 검토	
14	2007.01.19 (ITM676 제07-10호)	안전관리계획서(수정제출 분) 검토	
15	2007.01.31 (ITM676 제07-16호)	착공 변경에 따른 공사기한 변경 승인요청에 대한 검토 보고	
16	2007.03.16 (ITM676 제07-37호)	적격심사 하도급사항(5단지 철근콘크리트 공사)변경 검토	

번호	보고일자 (문서번호)	제목	비고
17	2007.03.23 (ITM676 제07-40호)	파일공사 공법변경 승인요청에 따른 검토	
18	2007.03.29 (ITM676 제07-41호)	강일지구 5,7단지 원주민 무단점거 및 지장물 현황 보고	
19	2007.03.29 (ITM676 제07-43호)	철근 공장가공 계획보고에 따른 검토	
20	2007.04.16 (ITM676 제07-52호)	욕실난방 변경시공 관련 검토	
21	2007.04.16 (ITM676 제07-53호)	적격심사 하도급사항(5단지 철근콘크리트공사)변경 검토	
22	2007.04.16 (ITM676 제07-54호)	적격심사 하도급사항(7단지 철근콘크리트공사)변경 검토	
23	2007.04.17 (지시부 제07-31)	타워크레인 설치 시공계획서 검토	
24	2007.04.20 (지시부 제07-32)	철근콘크리트공사 시공계획서 검토	
25	2007.04.20 (ITM676 제07-58호)	강일지구 5,7단지 원주민 무단점거 및 지장물 현황 보고	
26	2007.04.25 (ITM676 제07-60호)	시공계획서(종합) 검토	
27	2007.05.03 (ITM676 제07-62호)	강일지구 5단지 현황 보고	
28	2007.05.23 (ITM676 제07-70호)	타워크레인 및 자재운반용 타워 설치변경 검토	
29	2007.05.25 (ITM676 제07-71호)	정기안전점검 실시에 따른 설계변경 검토	
30	2007.06.13 (ITM676 제07-77호)	재하시험 수량증감에 대한 검토	
31	2007.06.14 (ITM676 제07-78호)	세대 욕실난방 개선방안 검토	
32	2007.06.11 (ITM676 제07-74호)	7단지 철근공사 하도급계약 검토	
33	2007.07.12 (ITM676 제07-86호)	5단지 철근공사 하도급계약 검토	
34	2007.07.16 (ITM676 제07-83호)	결로저감 기준 검토결과 보고	

번호	보고일자 (문서번호)	제목	비고
35	2007.07.19 (지시부 제07-65)	테크플레이트공사 시공계획서 검토	
36	2007.07.31 (ITM676 제07-92호)	5단지 거푸집 및 콘크리트공사 하도급계약 검토	
37	2007.07.31 (ITM676 제07-93호)	7단지 거푸집 및 콘크리트공사 하도급계약 검토	
38	2007.08.24 (지시부 제07-76)	7단지 59㎡-D타입 주방발코니 PD위치 변경관련 검토결과 통지	
39	2007.09.07 (ITM676 제07-104호)	강일지구 5,7단지 아파트 건설공사공사계약기간 연장요청 관련 검토보고	
40	2007.10.08 (ITM676 제07-115호)	강일지구 5, 7단지 조적공사 하도급 계약보고	
41	2007.11.26 (ITM676 제07-125호)	적격심사 하도급사항(방수공사) 변경검토	
42	2007.11.26 (ITM676 제07-126호)	적격심사 하도급사항(미장공사) 변경검토	
43	2007.11.30 (ITM676 제07-128호)	셀룰로오스 콘크리트 섬유보강공법검토	
44	2007.12.07 (ITM676 제07-130호)	동절기공사 시행계획 검토	
45	2007.12.13 (ITM676 제07-133호)	강일지구 5,7단지 방수공사 하도급계약 검토	
46	2007.12.14 (ITM676 제07-134호)	강일지구 5단지 미장공사 하도급계약 검토	
47	2007.12.14 (ITM676 제07-135호)	강일지구 7단지 미장공사 하도급계약 검토	
48	2008.01.10 (ITM676 제08-03호)	강일지구 5단지 내장목공사 하도급계약 검토	
49	2008.01.10 (ITM676 제08-04호)	강일지구 7단지 내장목공사 하도급계약 검토	
50	2008.02.01 (ITM676 제08-10호)	강일지구 5,7단지 발코니난간대 설치공사 하도급계약 검토	
51	2008.02.12 (ITM676 제08-09호)	파일공사 공법변경에 의한 설계변경검토	

번호	보고일자 (문서번호)	제목	비고
52	2008.02.18 (ITM 676 제 08-16호)	강일지구 5,7단지 세대현관문 설치공사 하도급계약 검토	
53	2008.02.27 (ITM676 제08-18호)	도막방수제 변경 검토	
54	2008.02.28 (지시부 제08-08호)	방수공사 시공계획서 검토	
55	2008.03.13 (ITM676 제08-19호)	하도급(5단지 거푸집 및 콘크리트공사) 변경계약 검토	
56	2008.03.21 (지시부 제08-14)	조적공사 시공계획서 검토	
57	2008.03.26 (ITM676 제08-23호)	결로저감 대책 현장적용 관련 검토	
58	2008.04.23 (지시부 제08-29호)	목창호공사 시공계획서 및 시공상세도 검토	
59	2008.04.23 (지시부 제08-30호)	발코니난간대 설치공사 시공계획서 및 시공상세도 검토	
60	2008.04.24 (지시부 제08-31호)	내장목공사 시공계획서 및 시공상세도 검토	
61	2008.05.15 (ITM676 제08-31호)	아파트 경사지붕 골조변경 외 추가시공에 따른 설계변경 검토	
62	2008.05.20 (ITM676 제08-32호)	바닥 충격완충재 현황 및 개선공법 검토	
63	2008.05.28 (ITM676 제08-35호)	품질시험계획서 변경 검토	
64	2008.05.27 (지시부 제08-50호)	미장공사 시공계획서 검토	
65	2008.05.30 (지시부 제08-52호)	PL창호공사 시공계획서 및 시공상세도 검토	
66	2008.06.03 (ITM676 제08-36호)	지하주차장 천장마감 검토	
67	2008.06.03 (ITM676 제08-38호)	하도급(5, 7단지 내장목공사) 변경계약 검토	
68	2008.06.03 (ITM676 제08-39호)	강일지구 5, 7단지 PL 창호공사하도급계약 검토	
69	2008.06.03 (ITM676 제08-40호)	강일지구 7단지 잡철물공사 하도급계약 검토	
70	2008.06.03 (ITM676 제08-41호)	강일지구 5단지 잡철물공사 하도급계약 검토	

번호	보고일자 (문서번호)	제목	비고
71	2008.06.05 (ITM676 제08-42호)	강일지구 7단지 목창호공사 하도급계약 검토	
72	2008.06.11 (ITM676 제08-44호)	강일지구 5, 7단지 AL창호공사하도급계약 검토	
73	2008.07.15 (ITM676 제08-45호)	강일지구 5단지 목창호공사 하도급계약 검토	
74	2008.07.15 (지시부 제08-75호)	아스팔트싱글공사 시공계획서 검토	
75	2008.07.17 (지시부 제08-77호)	AL창호공사 시공계획서 검토	
76	2008.07.18 (지시부 제08-78호)	금속공사 시공계획서 검토	
77	2008.07.21 (지시부 제08-79호)	도장공사 시공계획서 검토	
78	2008.07.21 (지시부 제08-80호)	타일공사 시공계획서 검토	
79	2008.08.20 (ITM676 제08-67호)	강일지구 5단지 타일공사 하도급계약 검토	
80	2008.08.20 (ITM676 제08-68호)	강일지구5,7단지 아스팔트싱글공사 하도급계약 검토	
81	2008.08.20 (ITM676 제08-69호)	강일지구 5단지 도배공사 하도급계약 검토	
82	2008.08.20 (ITM676 제08-70호)	강일지구7단지 도배공사 하도급계약 검토	
83	2008.08.20 (ITM676 제08-71호)	하도급(5, 7단지 발코니난간대 설치공사) 변경계약 검토	
84	2008.09.04 (ITM676 제08-75호)	강일지구 7단지 잡철물공사 하도급 재계약 검토	
85	2008.09.05 (ITM676 제08-73-1호)	강일지구 5단지 도장공사 하도급계약 검토	
86	2008.09.05 (ITM676 제08-74호)	강일지구 7단지 도장공사 하도급계약 검토	
87	2008.09.24 (ITM676 제08-83호)	49타입 세대현관 앞 출입공간 방법관련 개선안 검토	
88	2008.09.26 (ITM676 제08-84호)	복도 도장자재 검토	
89	2008.10.15 (ITM676 제08-93호)	강일지구7단지 타일공사 하도급계약 검토	

번호	보고일자 (문서번호)	제목	비고
90	2008.10.27 (지시부 제08-110호)	테라쥬 타일공사 시공계획서 검토	
91	2008.10.27 (지시부 제08-111호)	유리공사 시공계획서 검토	
92	2008.11.03 (지시부 제08-114호)	석 공사 시공계획서 검토	
93	2008.11.10 (ITM676 제08-111호)	강일지구5.7단지 외부장식몰딩 공사 하도급계약 검토	
94	2008.11.12 (ITM676 제08-106호)	강일지구5단지 발코니 창호공사 하도급계약 검토	
95	2008.11.12 (ITM676 제08-107호)	강일지구7단지 발코니 창호공사 하도급계약 검토	
96	2008.11.12 (ITM676 제08-108호)	강인지구5.7단지 목재방화문공사 하도급계약 검토	
97	2008.11.12 (ITM676 제08-104호)	강일지구5,7단지 바닥수장공사 하도급계약 검토	
98	2008.11.13 (ITM676 제08-109호)	강일지구5.7단지 SMC천장공사 하도급계약 검토	
99	2008.11.26 (지시부 제08-126호)	도배공사 시공계획서 검토	
100	2008.12.10 (ITM676 제08-118호)	품질관리자 변경 검토	
102	2008.12.24 (지시부 제08-144호)	강화마루 시공계획서 검토	
103	2008.12.29 (ITM676 제08-128호)	강일지구 5단지 테라쥬공사 하도급계약 검토	
104	2009.01.08 (ITM676 제09-03호)	강일지구 7단지 테라쥬공사 하도급계약 검토	
105	2009.01.21 (ITM676 제09-09호)	강일지구 5, 7단지 석공사 하도급계약 검토	
106	2009.02.13 (ITM676 제09-16호)	강일지구 5.7단지 문주설치 관련 검토	
107	2009.03.06 (지시부 제09-40호)	코킹공사 시공계획서 검토	
108	2009.03.27 (ITM676 제09-32호)	강일지구 5.7단지코킹공사 하도급계약 검토	

번호	보고일자 (문서번호)	제목	비고
109	2009.04.06 (ITM 제09-378호)	공사기간 연장에 따른 계약금액 조정 검토	
110	2009.04.14 (ITM 제09-428호)	제1차 설계변경내역 검토	
111	2009.04.16 (ITM676 제09-39호)	강일지구 5단지 지하주차장 바닥마감 변경 외 1건 검토	
112	2009.05.11 (ITM676 제09-48호)	제2차 설계변경을 위한 실정보고	
113	2009.05.22 (ITM 제09-575호)	제2차 설계변경내역 검토	
114	2009.06.17 (ITM676 제09-59호)	강일지구 5단지 지하주차장 바닥마감 변경 검토	
		이 하 여 백	

(토 목)

번호	보고일자 (문서번호)	제목	비고
1	2006.11.03 (ITM676 제06-15호)	공사용도로 실정 보고	
2	2006.11.06 (ITM676 제06-14호)	사토처리계획 보고	
3	2006.11.24 (ITM676 제06-28호)	토공사 시공계획서 검토	
4	2006.11.27 (ITM676 제06-31호)	강일지구 5,7단지 민원 및 지장물 현황 보고	
5	2006.11.27 (ITM676 제06-30호)	사토처리계획 보고	
6	2006.11.30 (ITM676 제06-32호)	강일지구 5단지 현황측량 성과표 검토	
7	2006.12.01 (ITM676 제06-34호)	7단지 토공사 시공계획서 검토	
8	2006.12.04 (ITM676 제06-36호)	강일지구 5,7단지 민원 및 지장물 현황 보고	
9	2006.12.12 (ITM676 제06-43호)	사토장 선정 검토	
10	2006.12.28 (ITM676 제06-51호)	7단지 토목공사 하도급계약 검토	
11	2006.12.28 (ITM676 제06-26호)	5단지 토목공사 하도급계약 검토	
12	2007.01.04 (ITM676 제07-01호)	강일지구 5,7단지 민원 및 지장물 현황보고	
13	2007.01.17 (ITM676 제07-08호)	사토장 선정 검토	
14	2007.01.18 (ITM676 제07-09호)	강일지구 5,7단지 민원 및 지장물 현황보고	
15	2007.01.19 (ITM676 제07-11호)	사토장 선정 검토	
16	2007.01.25 (ITM676 제07-14호)	사토장 선정 승인 요청	
17	2007.02.06 (ITM676 제07-20호)	7단지 발생물(자갈층) 처리 실정 보고	
18	2007.02.08 (ITM676 제07-23호)	흙막이 설치 검토	

번호	보고일자 (문서번호)	제목	비고
19	2007.02.23 (ITM676 제07-29호)	강일지구 5,7단지 민원 및 지장물 현황보고	
20	2007.03.15 (ITM676 제07-36호)	강일지구 7단지 현황측량 성과표 검토	
21	2007.03.22 (ITM676 제07-39호)	사토장 선정 검토	
22	2007.05.18 (ITM676 제07-69호)	사토장 선정 검토	
23	2007.06.20 (지시부 제07-55호)	5단지 계측기 설치 삭제 검토	
24	2007.08.31 (ITM676 제07-101호)	7단지 주출입구 설계도면 검토 실정보고	
25	2007.08.31 (ITM676 제07-102호)	강일지구 5단지 주진출입 도로 설계도면 검토	
26	2007.09.10 (ITM676 제07-107호)	5,7단지 오수받이 추가설치 검토	
27	2007.09.10 (ITM676 제07-108호)	5,7단지 유용토 변경사항 검토	
28	2007.09.28 (ITM676 제07-111호)	5단지 주출입구 계획고 변경도면 검토	
29	2008.02.13 (ITM676 제08-13호)	강일지구 5,7단지 토공사 정산 검토 보고	
30	2008.07.15 (지시부 제07-74호)	우, 오수 시공계획서 검토(5단지)	
31	2008.08.11 (지시부 제07-85호)	우, 오수 시공계획서 검토(7단지)	
32	2008.08.28 (ITM676 제08-73호)	강일지구 5,7단지 아파트 건설공사 오수관 변경 검토	
33	2008.09.23 (ITM676 제08-82호)	LO형 측구 및 U형 측구 변경검토 보고	
34	2008.10.07 (ITM676 제08-86호)	골재 환산계수 변경 실정보고	
35	2008.10.24 (ITM676 제08-96호)	7단지 부출입구 진입도로 확장실정 보고	
36	2008.11.24 (ITM676 제08-115호)	포장공사 중간층 실정보고	

번호	보고일자 (문서번호)	제목	비고
37	2008.11.27 (지시부 제08-127호)	포장공사 시공계획서 검토	
38	2008.12.10 (ITM676 제08-120호)	품질시험계획서 변경 검토	
39	2008.12.29 (ITM676 제08-129호)	파일 부상토 실정보고	
40	2009.02.06 (ITM676 제09-13호)	단지 토목공사 설계개선 사항 검토	
41	2009.03.13 (ITM676 제09-25호)	순환골재 실정보고	
42	2009.03.13 (ITM676 제09-26호)	카스토퍼 설치 실정보고	
43	2009.03.23 (ITM676 제09-28호)	5.7단지 법면구간 조경석 쌓기 검토	
44	2009.03.27 (ITM676 제09-30호)	적격심사 하도급사항 및 변경계약검토(5단지 토목공사)	
45	2009.03.27 (ITM676 제09-31호)	적격심사 하도급사항 및 변경계약검토(7단지 토목공사)	
46	2009.05.12 (ITM676 제09-47호)	보도포장(2차) 및 쓰레기 분리수거장소 포장 실정보고	
47	2009.05.14 (ITM676 제09-49호)	우,오수공사(2차) 실정보고	
48	2009.05.20 (ITM676 제09-53호)	강일지구 5,7단지 토목 설계변경 요청 검토	
49	2009.06.02 (ITM676 제09-55호)	우,오수관거 내부검사(CCTV) 결과 검토	
50	2009.06.02 (ITM676 제09-56호)	오수관로 수밀시험 적합성 검토	
	-	이 하 여 백	-

7. 2 주요기술검토내용- (CD 첨부)

검 토 의 건 서			
기술검토건명		보고일자 (문서번호)	
검토기간		검토자	
1.검토목적			
2.검토내용			
3. 결과			

제8장 우수시공 및 실패시공 사례

8. 1 우수시공사례 현황

번호	제목	주요내용	비고
1	단위세대별 PD/AD 내부단열재 변경 THK50 유리면 2호→ THK45 압출법 보온판 3호	THK50 유리면 2호 단열재가 배관설치 후 시공 시 일부 부위에서 간섭이 발생하고 배관 누수 및 결로발생으로 수분에 노출 시 단열성능 저하가 우려됨에 따라 단열재를 변경코자 함. (검토결과) 유리면2호 보온판 대비,단열등급 및 열관류율,시공성이 우수한 압출법3호 보온판으로 변경 시공함이 타당함	공통
2	5, 7단지 확장세대의 벽체 단열재 규격을 THK=55 압출법 특호에서 THK=110 비드법 2호로 변경시공	발코니 창호 프레임 돌출두께와 발코니 벽 마감두께 차이로 인한 턱이 발생함 (검토결과) 마감 미관향상을 위한 일정 수준의 턱을 형성키 위해 THK=55 압출법 특호단열재를 THK=110 비드법 2호로 변경시공 하는 안으로 건축법시행령 91조 2항 [별표 4] 지역별 건축물 부위의 열관류율을 만족하고 기 설계 단열재 보다 단열성능이 우수하다고 판단되는바 적용 타당함	공통
3	5, 7단지 단위세대의 경량 바닥충격음 차단 표준바닥 구조(두께180mm) 벽식-1을 경량 바닥충격음 차단 표준 바닥구조(두께180mm) 벽식-2로 변경시공(바닥마감재는 당초 설계된 마감재(강화마루)로 시공)	발주청 지시로 입주 후 소음 관련 민원을 최소화 하고자 차음 성능 향상 도모 (검토결과) -차음성능 향상을 위해 단열재를 동탄성계수와 손실 계수가 우수한 EVA류(SHEET TYPE) 완충재로 변경시공 함이 타당 -벽면은 공동주택 바닥충격음 차단구조인정 및 관리기준 제5장 제28조(완충재의 설치기준)에따라 두께 5mm이상의 PE완충재로 변경시공 함이 타당 -시공 시 완충재 조인트를 Tapeing 처리하면 시트자재의 자체물성이 수분상승방지 효과가 있어PE 필름 생략이 가능하다고 사료됨.	공통
4	옥상흡출기 변경 및 SMC 시공높이 조정	-회전식 흡출기의 고장방지와 풍압대 간섭을방지코자 함 (검토결과) 회전식 흡출기에서 고정식 흡출기로 변경하여 흡출기 수명을 반영구화 하며, 원활한 흡출기 가동을 위해 SMC몸통을 70~750mm 로 높게 시공하는 사항으로 타당 함	공통
5	세대현관 마루굽틀 재질 및 규격 변경	마감수준을 향상을 위해 변경코자 함 (검토결과) 주부프로슈머 의견에 따라 규격(폭)을 키우고 마감수준 향상을 위해인조 대리석을 천연대리석으로 변경하는 사항으로 타당함	공통
6	지하주차장 2층바닥 배수판 시공	지하주차장 벽면 및 바닥에 발생된 결로 및 누수를 원활히 처리키 위함 (검토결과) 결로의 발생이 예상되고 지하수위 보다 낮게 위치한 지하주차장에 배수판을 시공하여 결로와 누수를 원활히 처리하기 위한사항으로 타당함	7단지

번호	제목	주요내용	비고
7	확장형 발코니 난간 방화 유리 설치	<p>화재 시 하부 층에서 상부 층 확장형 발코니로 화재진행을 차단키 위함</p> <p>(검토결과) 확장형 발코니의 경우 거실과 동일한 마감으로 화재로부터 안전치 못한바 발코니 난간에 건교부고시 제2005-400호(2005.02.08) 발코니 등의 구조변경 절차 및 설치기준 제4조 방화판 또는 방화유리창의 구조에 따른 방화유리를 설치하여 화재진행을 차단하는 구조로시공하는 사항으로 타당함</p>	공통
8	지하주차장 RAMP 지붕 재질 및 경사방향 변경	<p>시공성 향상과 원활한 배수효과 확보</p> <p>(검토결과) 벤딩가공이 어려운 AL대신 가공이 양호하고 강도확보가 용이한 스텐재질로 변경하고 지붕방향을 우수 유입 최소화와 원활한 배수효과를 얻기 위해 반대방향으로 바꾸는 안으로 변경 타당함</p>	공통
9	주차장 트라이트 변경	<p>하지파이프 돌출방지 및 부식재질의 변경과 미관 내구성 향상</p> <p>(검토결과) 하지파이프의 옹벽 밖 돌출을 방지키 위해 수평을 수직으로 설치하고 스틸플레이트의 부식방지를 위해 갈바륨 강판으로 변경하며, 현장시공 및 미관, 내구성 확보를 위해 불소수지 도장을 우레탄 도장으로 변경하는 사항으로 타당함</p>	공통
10	5단지 지하주차장 바닥마감 변경(표면강화제 에폭시계) T = 0.6mm에서 친환경 무기질 바닥재(미름세라믹 #300) 2회 도포로의 변경)	<p>SH공사 제21회 신기술, 공법 및 제품적용 심사위원회 개최 시 지하주차장 바닥마감(코팅)의 내마모성, 내수성 향상 및 차량에 의한 소음발생 억제, 화재 시 유독가스를 방출치 않는 신개념 친환경적 마감공법을 도입코자 무기질바닥마감재로 변경 적용토록 의결되어 통지됨에 따라 현장에 적용코자 함</p> <p>(검토결과) 지하주차장 바닥마감(코팅)의 내마모성, 내수성 향상 및 차량에 의한 소음발생 억제, 화재 시 유독가스 방출방지와 세대내 난방효율성 향상을 위해 SH공사에서 현장적용 통보한 지하주차장 친환경 무기질 바닥재 적용 및 강화마루 하부 가교 PE폼 적용 건에 대하여 검토한 결과 적용타당함</p> <p>-SH공사 제21회 신기술, 공법 및 제품적용 심사위원회 의결내용에는 강일지구 7단지 지하주차장에 시험시공하게 되어 있으나, 현장통보 시 7단지 지하주차장 바닥마감 공사가 진행 중으로 지하주차장 마감공사가 미착수 된 강일지구 5단지에 구두협의 후 적용키로 함</p>	5단지
11	5단지 세대 내 바닥강화마루 하부 재변경(PE필름+무가교PE폼에서 가교 PE폼로 변경)	<p>세대내 난방효율성 저감에대한 민원이 발생하여 SH공사에서 세대내 바닥마감에 대한 열저항성능 기준을 수립하여 통지함에 따라 관련 민원발생 억제를 위해 현장에 적용코자 함.</p> <p>(검토결과) 열저항성능 기준(0.123㎡K/W) 통지 시 7단지의 경우 세대내 바닥마감공사가 상당히 진행되어 세대내 바닥마감공사가 미착수 된 강일지구 5단지에 구두협의 후 적용키로 함</p>	5단지

9. 종합분석

1.서론 착공 후 원주민 무단점검 및 지장물 철거 지연 등으로 공사진행에 어려움이 있었으나 발주처 및 관련기간과의 협의를 통해 공사를 진행했고 공사중단에 따른 적절한 연장계약으로 공기 확보가 가능하였으며, 주도면밀한 동절기공사 시행 등 적절한 시공, 품질, 안전관리 업무수행으로 양질의 목적물을 이루었음		
2. 공종별 분석		
공 종	분 석 내 용	비 고
1) 토공사	원주민 무단점검 및 지장물 철거 지연 등으로 어려움이 있었으나 문제점 처리 후 적절한 공사관리로 공정진행을 이루었음	
2) 기초 및 파일공사	철저한 입회확인 및 시험을 통해 최적의 시공이 이루어짐	
3) 철근콘크리트공사	적절한 사전교육 시행, 검측, 조치 등을 통해 양질시공 시행함	
4) 마감공사	적절한 시공계획 및 시공상세 검토, 자재승인, 자재검수, 품질시험, 시공확인 등을 통해 공종 간 간섭을 최소화하며 양질의 마감 확보함	
5) 부대토목	일부 건축마감공사와의 간섭으로 어려움이 있었으나, 공사독려 및 입회확인, 점검시행을 통해 적시 시공됨	
3. 공사추진중 문제점 및 대책, 개선사항		
문 제 점	대 책	개선사항
폐기물 처리 관리 시 발주처와 처리용역업체 간의 계약내용 및 지자체 신고내용에 따라 분기수거 및 처리업무에 제약이 발생	-관련법에 근거한 성상별 구분 처리에 따른 신고처리 -성상별 분리계약 및 추가물량 인정 -분리수거를 위한 예산반영(인원 등)	-관련법에 적합한 계약 -추가발생 물량에 대한 추가인정 -분리수거에 필요한 추가 비용 계약내역 반영
4. 특기사항 발주처에서 신자재로 선정하여 반영 통보함에 따라 현장 시공반영 한 일부 우수품질 자재에 대하여 지속적으로 현장 적용될 수 있도록 발주처에 의견제시		
5. 맺음말 일부 문제로 말미암아 어려움은 있었으나, 발주처, 감리단, 시공사의 철저하고 단호한 공정, 품질 및 자재, 안전, 시공관리 의지로 인해 양질시공 및 내구성 있는 목적물 구축을 이루었다고 사료되며, 이후, 적절하고 합리적인 하자관리 노력을 통해 입주민과 고객의 요구에 만족으로 보답하는 사업으로 마무리 되어야 할 것임.		