

제 23회 시의회정례회  
문화교육위원회 행정사무감사  
- 2002.11. 25(月) -

# 業 務 報 告



體育施設管理事業所

# 報 告 順 序

---

## 一 般 現 況

2002年 主要業務 推進實績

2003年 主要業務 推進計劃

# 一 般 現 況

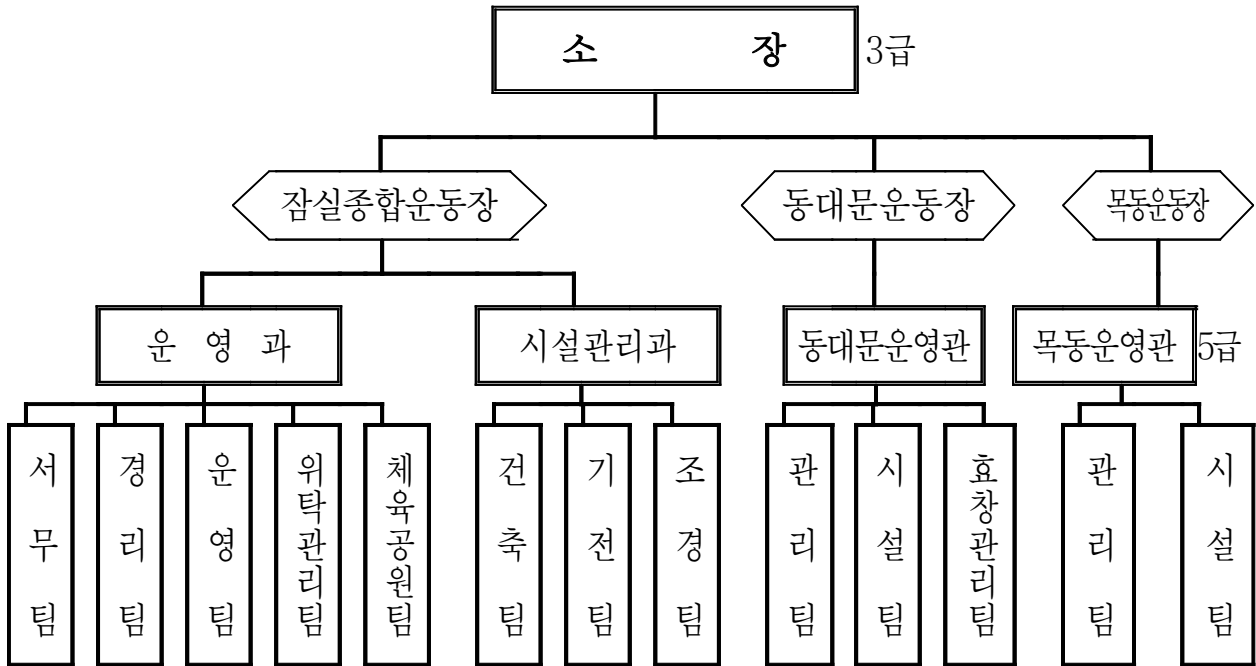
○ 機 構 및 人 力

○ 施 設 現 況

○ 民 間 委 託 施 設

# 機 構 및 人 力

□ 機 構 — 2과 2운영관 13팀



□ 人 力 — 定員 196名, 現員 193名(감3명)

(정 / 현원)

운동장별		계	일반직	별정직	계약직	기능직	청 경
계		196 / 193	59 / 54	3 / 3	1 / 1	133 / 135	47 / 45
잠실	운영과	70 / 60	24 / 22	3 / 3		43 / 35	37 / 36
	시설관리과	42 / 47	12 / 13		1 / 1	29 / 33	
동대문운동장		54 / 54	13 / 10			41 / 44	7 / 6
목동운동장		30 / 32	10 / 9			20 / 23	3 / 3

# 施 設 現 況

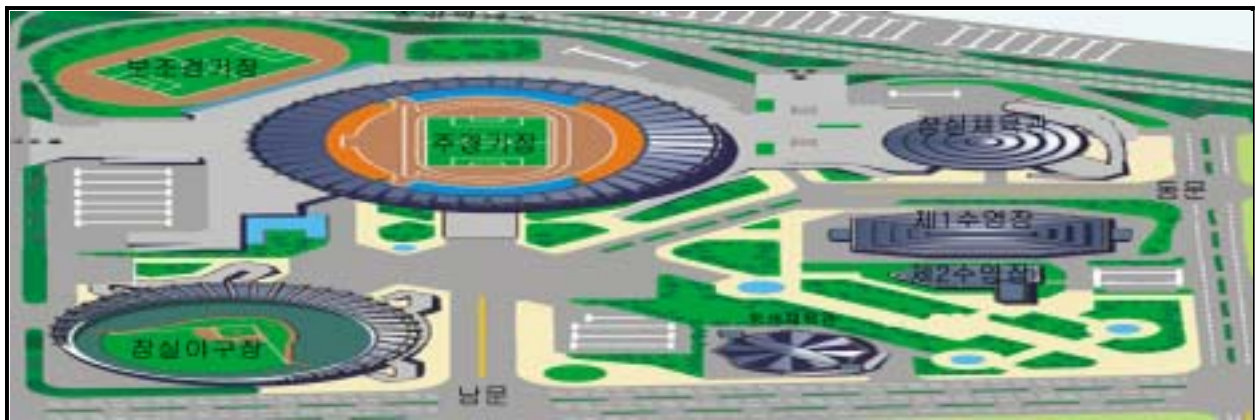
□ 敷地面積 - 총 942,497m<sup>2</sup> (285,104평)

- 잠실종합운동장 : 402,816m<sup>2</sup> (121,851평)
- 동대문운동장 : 134,559m<sup>2</sup> (40,704평)
- 목동운동장 : 127,734m<sup>2</sup> (38,639평)
- 뚝섬체육공원 : 277,388m<sup>2</sup> (83,910평)

□ 運動場別

**【 蠶室綜合運動場 】**

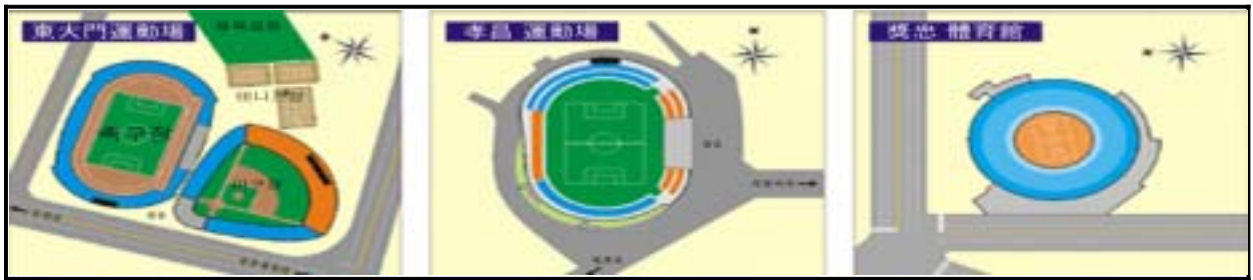
시 설 명	경기장면적(m <sup>2</sup> )	건축연면적(m <sup>2</sup> )	좌석수(석)	수용인원(명)	건설년도	기 능
계	141,837 (42,905평)	207,760 (62,847평)	120,525	182,500		
주 경기장	75,469	111,792	69,950	100,000	'84. 9	축구,육상,행사
보조경기장	20,900	2,057	2,187	4,000	'84. 9	축구,육상,행사
야 구 장	26,331	45,312	30,265	50,000	'82. 7	프로야구
체 육 관	7,098	20,096	13,595	20,000	'79. 4	프로농구 등 실내경기 및행사
제1수영장	8,073	22,479	4,528	8,000	'80.12	수영강습 자유이용
제2수영장	3,966	6,024		500	'71. 3	학생선수육성



※ 뚝섬체육공원(277,388m<sup>2</sup>) : 골프장 7홀, 테니스장 12면, 배구장 3면, 농구장 1면  
 배드민턴장 5면, 게이트볼장 2면, 체력단력코스 1,1km

【 東大門運動場 】

시 설 명	경기장면적(m <sup>2</sup> )	건축연면적(m <sup>2</sup> )	좌석수(석)	수용인원(명)	건립년도	기 능	
계	71,047 (21,491평)	35,996 (10,888평)	72,074	86,700			
동대문운동장	소 계	48,398	24,473	49,580	60,700		
	축 구 장	26,986	11,376	22,706	30,000	'26. 3	축구,육상행사
	야 구 장	18,016	12,853	26,874	30,000	'59. 8	아마야구
	테니스장	3,396	244		700	2001.11	테 니 스
장충체육관	6,581	8,299	7,300	8,000	'63. 2	농구 등 실내 경기및행사등	
효창운동장	16,068	3,224	15,194	18,000	'60.10	축구,육상행사	



【 木洞運動場 】

시 설 명	경기장면적(m <sup>2</sup> )	건축연면적(m <sup>2</sup> )	좌석수(석)	수용인원(명)	건립년도	기 능
계	35,706 (10,801평)	55,938 (16,921평)	41,401	57,000		
주경기장	13,455	22,124	20,236	30,000	'89. 11	축구,육상행사
야 구 장	16,233	19,114	16,165	20,000	'89. 11	아마야구
실내빙상장	6,018	14,700	5,000	7,000	'89. 11	빙상경기강습



# 민 간 委 託 施 設

## □ 概 要

- 근 거 : 서울특별시립체육시설설치및운영에관한조례 제16조~제22조 ('99.3.20제정)
- 선정방법 : 수탁자 선정심의위원회에서 수탁자 선정 및 위탁료 결정(조례제17조)
  - 심의위원회 구성(12인이내)
    - 위원장 : 행정1부시장
    - 위 원 : 시의원 2, 시정개혁실무위원 1  
공인회계사등 외부전문가 5, 관련공무원 3

## □ 委 託 施 設 現 況

(단위 : 천원/명)

시 설 명	시 설 현 황			위 탁 내 용		
	건 립 연 도	경기장 면 적	좌 석 수 (수용인원)	수 탁 자	위탁기간 (3년)	위 탁 료 (년간)
잠 실 야 구 장	'82.7.15	26,331m <sup>2</sup> (7,965평)	30,265 (50,000)	(주)-두산베어스 (대표:강건구) (주)-LG스포츠 (대표:어운태)	2000. 1. 1~ 2002.12.31	3,032,000
잠 제1수영장	'80.12.10	8,073m <sup>2</sup> (2,442평)	4,528 (8,000)	서울시수영연맹 (회장:김봉조)	2002.11. 1~ 2005.10.31	119,310
잠 탁 구 장	'92. 4. 1	770m <sup>2</sup> (233평)	(100)	(사)한국여성 스포츠회 (회장:이덕분)	2002.11. 1~ 2005.10.31	10,800
장 체 육 관	'63. 2. 1	6,581m <sup>2</sup> (1,990평)	7,375 (8,000)	(사)한국씨름연맹 (대표:최종준)	2002. 9. 1~ 2005. 8.31	605,990
목동실내 빙 상 장	'89.11.14	6,018m <sup>2</sup> (1,820평)	5,000 (7,000)	(재)한국동계 스포츠센터 (대표:문희상)	1999.12. 1~ 2002.11.30	467,000

## 2002年 主要業務 推進實績

---

- 歲入・歲出現況

- 主要 推進 業務

- 競技場 運營 活性化 推進

- 2002 월드컵 成功的 開催를 위한 支援

- 施設物 安全點檢 및 補修・補強

- 運動場 化粧室 環境改善

- 蠶室 室內 體育館 施設改善

- 蠶室 運動場 照明燈器具 交替工事



# 歲入・歲出現況

(2002년 10월말 현재)

## □ 歲入

○ 예산액 14,896백만원 ⇒ 징수13,014백만원(87.4%)

(단위 : 백만원)

연도	계	입장료 수입	기타 사용료	공유재산 임대료	주차요금 수입	잡수입
예산액	14,896	1,872	3,309	7,287	1,208	1,220
징수액 (10.31기준)	13,014	677	2,883	6,177	1,967	1,310
징수율 (%)	87.4	36.2	87.1	84.8	162.8	107.4

- 주차장 낙찰가 상승 등으로 금년도 세입 목표달성이 가능할 것으로 전망되며 향후 겨울철 프로농구의 활성화 및 유명 연예인의 콘서트를 적극 유치하여 입장수입 증대 적극 추진

## □ 歲出

○ 예산액 35,534백만원 ⇒ 집행18,886백만원(53.1%)

(단위 : 백만원)

구분	계	인건비	경상비	사업비
예산액	35,534	8,402	5,206	21,926
집행액 (10.31기준)	18,886	6,292	3,811	8,783
집행율 (%)	53.1	74.9	73.2	40.0

- 인건비,경상비는 분기별 집행계획에 의거 정상적으로 집행되고 있으며 사업비 경우 빙상장 개보수 공사등 일부 사업이 시공중에 있어 집행율이 저조함

# 主 要 推 進 業 務

# 競技場 運營 活性化 推進

국내외 각종경기 및 흥행성 있는 공연행사등을 적극 유치하고 대관관리의 효율화를 통하여 월드컵경기장 개관등 새로운 환경 변화에 대처하고 경기장 운영을 활성화함

## □ 積極的 貸館 誘致

- 대관사용자와 '만남의 장' 개최
  - 주요 기획사 및 대관단체와 간담회 정례화(연2회)
  - 각종 의견 적극 수렴하여 경기장 운영에 반영
- 대관 홍보 강화
  - 인터넷홈페이지를 재구축하여 각종 대관정보를 신속 제공
  - 매 분기 기획사등 단체의 문화행사를 파악 적극적으로 유치
  - 우편 및 인터넷을 통한 경기장별 사용가능 일정 안내

## □ 貸館 管理의 效率化

- 사전 예약제 확행
  - 대형 공연 · 행사 대관시 50일전 예납제 실시
- 대관신청의 간소화(대관 원스톱처리제 운영)
  - 임시상행위, 전광판사용등 부대 시설 사용은 단일창구로 접수 신속처리
- 경기 · 행사 주최측의 안정적인 사업추진 기회제공
  - 연간접수처리 ⇒ 분기별접수처리
  - 경기장 가동률 단계적 제고 추진

## □ 施設物 使用에 따른 規制緩和

- 행사시 그라운드 사용기회 제공 확대
- 무대등 구조물 설치시 제한규정 적용 완화

# 2002 월드컵 成功的 開催를 위한 支援

2002년 월드컵 공식연습장으로서 시설준비 및 관리에 만전을 기하고 한국전 승리기원 응원전 개최와 외국 주요인사 및 관광객 안내등 성공적 월드컵을 위하여 최선의 노력을 기울임

## □ 公式演習場 支援事項

- 공식연습장 : 잠실주경기장(터키), 목동운동장(중국)
- 시설개보수 - 1,095백만원
  - 화장실 개·보수 : 16개소
  - 샤워실 개·보수 : 10개소
  - 대기실 및 통로정비 : 7,860m<sup>2</sup>
  - 노후 조명등기구 교체 : 1,030등
  - 그라운드 잔디면 정비 : 7,140m<sup>2</sup>
- 비품 및 편의용품 - 32백만원
  - 스크럼보드, 맞사지테이블 등
- 연습장 사용국가
  - 잠실주경기장 : 터키(5일), 브라질(1일)
  - 목동운동장 : 세네갈(1일)

## □ 韓國戰 勝利祈願 應援戰 開催 : 13회 실시

- 장소 : 잠실야구장(7회), 동대문축구장(4회), 목동운동장(2회)
- 인원 : 매회당 5만명 이상
  - 입장치 못한 관람객에 대해서 실내체육관에 대형 스크린 2대 설치 관람편의 제공

※ 월드컵기간중 외국 주요인사 및 관광객 방문(5.25~6.20) : 5,053명

# 施設物 安全點檢 및 補修·補強

대부분의 경기장이 20~40년이상 경과한 노후시설로서, 각종 구조물 및 설비에 대한 안전점검을 실시하고 체계적인 보수·정비를 실시하여 시설물의 안전도 및 내구연한을 높임

## □ 安全點檢

- 자체점검 : 각 기능별 정기점검 및 계기점검(우기.해빙기등) 실시
- 전문기관 점검
  - 시설물 분야(2회) : 53백만원
    - 정밀점검(1회) 및 정기점검(1회) 실시
    - 결 과 : 잠실주경기장 외곽기둥 균열 및 철근 노출, 잠실야구장 1, 3루 지붕균열·누수부분 지적
    - 조치계획 : 2003년 예산반영하여 보수 예정
  - 설비분야 (8회) : 17백만원
    - 소방안전점검(4회) 실시
    - 전기,가스,보일러,승강기 안전점검(연1회) : 전 경기장
    - 결 과 : 소방감지기 회로 단선 등 지적
    - 조치계획 : 경미한 사항으로 보수 완료

## □ 補修·整備

- 단가계약에 의한 상시 안전관리 : 787백만원
  - 도장(6,000㎡), 우레탄방수(1,200㎡)공사등 200여 공종
- 기타 보수·보강 공사 : 4,451백만원
  - 주경기장 보수 및 보강공사 외 10개 사업

# 運動場 化粧室 環境改善

노후된 화장실의 연차별 개보수를 통해 이용시민에게 쾌적하고 기능적으로 편리한 선진 시설수준의 화장실을 제공함

## □ 根據 및 推進經緯

- “공중화장실 수준향상 및 청결관리 추진계획” 에 의거 2000년도부터 연차적으로 시행(시방침제434호, '99.5.15)

## □ 事業概要

- 대 상 : 134개소(총 화장실 464개소)
  - 부분보수(20개소) : 일부 기능적으로 노후된 부분만 보수
  - 전면보수(114개소) : 배관, 바닥, 천장, 벽 등 전체보수
- 추진실적 및 계획
  - 기 개선완료(2001년까지) : 47개소
    - 잠실 27개소, 동대문 16개소, 목동 4개소
  - 2002년 : 61개소
    - 잠실 41개소, 동대문 20개소
  - 향후개선 : 26개소
    - 잠실수영장 19개소, 효창 7개소

## □ 年次別 投資計劃

(단위: 백만원)

구 분	총사업비	기투자 (2001까지)	2002년	향후개선
시 설 비	4,881	1,376	2,692	813

## □ 事業效果

- 2002년 월드컵등 국제행사에 방문하는 외국인과 각종 경기·행사를 관람하는 시민에게 깨끗한 화장실을 제공함으로써 선진적인 이미지 제고

# 蠶室室內體育館 施設 改善

프로농구 서울연고 2개 구단경기 및 각종 경기공연, 문화행사 등이 개최되고 많은 시민들이 이용하고 있는 실내체육관 노후 시설물의 개·보수를 통해 시설수준을 향상시켜 경기력 향상 및 관람편의를 제공함

## □ 施設現況

- 건 립 : '79. 4. 18
- 규 모
  - 면 적 : 7,098m<sup>2</sup>(2,147평)
  - 플로어 : 1,867m<sup>2</sup>(564평), 연습장 2개소 : 734m<sup>2</sup>(222평)

## □ 事業概要 - 시설개선 3개 사업(2,750백만원)

- 바닥마루판 전면교체 : 600백만원
  - 면적 : 1,876m<sup>2</sup>
- 경사면 보수 및 도장공사 : 350백만원
  - 균열보수 798m, 방수몰탈 1,409m<sup>2</sup>
  - 본타일 도장 9,291m<sup>2</sup>
- 음향·방송설비 교체공사 : 1,800백만원
  - 앰프교체 37대, 녹음기 교체 6대, 스피커 교체 112대

## □ 推進日程

- 2002.3~5. 설계 및 발주
- 2002.6~10. 공사시행 완료

## □ 事業效果

- 시설수준을 개선하여 경기 및 문화예술행사의 대관율을 높이고 많은 시민이 이용에 불편이 없도록 양질의 서비스를 제공함.

# 蠶室運動場 照明燈器具 交替工事

조명등기구의 시설노후로 경기장 조명이 불안정하여 각종경기(행사)시 조명시설운영에 어려움이 있고, 안전사고의 우려가 있어 조명등기구를 교체하여 원활한 경기진행은 물론 이용객에게 질 높은 서비스를 제공하여 만족도를 높임

## □ 根據 및 推進經緯

- 근거 : 기전시설물 중장기 교체계획
- 추진경위 : 장기사용(20년)으로 내구년한(15년)이 지난 노후시설

## □ 事業概要 - 739백만원

- 고압메탈등기구(1,500W) 교체 : 484세트
- 케이블 교체 : 5,700M

## □ 推進日程

- 2002. 6 ~ 9 : 설 계 및 발주
- 2002.10 ~ 2003. 2 : 공사시행

## □ 年次別 投資計劃

구 분	총 계	기 투 자 (2001까지)	2002년	2003년 이후
소요예산 (백만원)	2,172	395	739	1,038
수 량 (등)	15,751	2,986 (일반등기구)	484 (고압메탈등기구)	12,281 (메탈등+일반등)

## □ 事業效果

- 노후 조명등기구 교체로 원활한 경기 진행
- 조명효과 향상 및 안전사고 미연방지로 체육시설의 기능유지와 많은 시민이 이용에 불편이 없도록 시민만족도 제고



# 2002年 主要 工事 推進 現況

○ 10 건 8,807백만원

연번	운동장별	공 사 명	공 사 개 요	공 사 비 (백만원)	추진현황
1	잠실운동장	시설물 유지보수 공사 (년간단가계약)	· 도장공사 : 6,000m <sup>2</sup> · 우레탄방수 : 1,200m <sup>2</sup> · 기타공사 : 200공종	787	공사중 (2/18~12/31)
2	"	야구장 의자교체 및 스탠드 정비공사	· 스탠드 방수공사 : 9,144m <sup>2</sup> · 의자 철거 : 10,995석 · 의자 설치 : 10,200석	1,179	준 공 (4/12)
3	"	주경기장 보수 및 보강공사	· 지붕강판 도장 : 2,748m <sup>2</sup> · 신축조인트, 단면보수, 방식 등	1,240	공사중 (6/17~12/15)
4	"	제1수영장 보일러 설치 공사	· 보일러 설치 : 1대 · 도시가스 배관공사 : 1식	251	준 공 (11/17)
5	동대문운동장	축구장·야구장 의자교체 및 스탠드 방수공사	· 방수공사 : 4,100m <sup>2</sup> · 의자교체 : 8,220석	410	준 공 (8/6)
6	"	운동장 전광판 교체	· 야구장 전광판 : 1Set	3,740	공사중 (3.5~ '03.2.28)
7	"	효창운동장 구조물보수 및 기타공사	· 신축이음, 균열보수 : 1식 · 담장보수, 도장 등	120	준 공 (7/16)
8	목동운동장	주경기장 관람석 우레탄 방수공사	· 우레탄 방수 : 3,615m <sup>2</sup> · 신축이음보수 : 471m	130	준 공 (8/30)
9	"	빙상장 선수보호막 교체 및 링크바닥 개·보수공사	· 보호웬스 교체 : 1식 · 바닥고무판 교체 : 827m <sup>2</sup>	450	발 주 중 (추경예산)
10	"	빙상장 전광판 교체공사	· 전광판 교체 : 2Set	500	발 주 중 (추경예산)

# 2003年 主要業務 推進計劃

---

---

## ○ 豫 算 現 況

## ○ 主要業務推進計劃

施設物安全管理強化

蠶室主競技場 補修 및 補強工事

孝昌運動場 構造物 補修 및 補強工事

蠶室運動場 受・配電盤 交替工事

木洞運動場 機械設備 交替工事

# 豫 算 現 況

## □ 歲 入

(단위 : 백만원)

연 도	계	입장료	기 타 사용료	임대료	주차료수입	잡수입
2003	15,119	1,375	3,677	7,301	1,652	1,114
2002	14,896	1,872	3,309	7,287	1,208	1,220
증감 (%)	223 (1.5)	△497 (△26.6)	368 (11.1)	14 (0.2)	444 (36.6)	△106 (△8.7)

- 주차수입 및 임대수입 증액에 따라 223백만원 소폭 증가

## □ 歲 出

(단위:백만원)

연 도	계	인 건 비	경 상 비	사 업 비
2003	23,134	9,166	3,749	10,219
2002	35,534	8,402	5,205	21,927
증 감 (%)	△12,400 (△34.9)	764 (9.1)	△1,456 (△27.9)	△11,708 (△53.4)

※ 2003년 사업비증 추가경정예산 1,150백만원 포함.

- 전광판 교체공사, 주요시설 개선사항이 일부 마무리되고 사업소 경영 수지 개선 차원에서 불요불급한 경기장 시설 개보수 예산만을 반영하여 사업비 예산 11,708백만원 감소

# 主要業務 推進計劃

# 施設物 安全管理 強化

시설의 노후화에 따라 정기점검등 안전점검을 실시하고, 전년도 점검결과 지적된 사항등에 대해 보강 및 교체공사를 실시하여 다중이용 시설물에 대한 안전관리를 강화하고자 함

## □ 施設點檢

- 근 거 : 시설물의안전관리에관한특별법 제6조제1항  
및 동시행령 제6조
- 내 용 : 외부 전문기관에 의한 정기점검 용역
- 소요예산 : 50백만원
- 회 수 : 2회(상,하반기)

## □ 補修・補強

- 연간단가계약등 시설물 유지관리
  - 대 상 : 잠실주경기장의 11개 시설물(303,089m<sup>2</sup>)
  - 소요예산 : 1,000백만원
  - 기 간 : 2003. 2 ~12월
- 시설물 보수·보강 : 6개 사업 2,646백만원
  - 잠실종합운동장 : 주경기장 보수 및 보강공사등 4개사업  
2,100백만원
  - 효 창 운동장 : 효창운동장 구조물 보수 및 기타공사  
358백만원
  - 목 동 운동장 : 축구장 안전난간대 등 시설물 교체공사  
188백만원

# 蠶室主競技場 補修 및 補強工事

『시설물의안전관리에관한특별법』에 의거 실시한 잠실주경기장의 정밀 안전진단 실시결과 지적된 지붕하부 철골 녹발생등의 보수공사를 시행하여 시설물의 내구연한을 증대하는 등 유지관리에 최선을 다하고자 함

## □ 施設現況

- 건 립 : '84. 9. 29
- 규 모 : 지하1층, 지상3층, 연면적 111,792m<sup>2</sup>
- 구 조 : 철근콘크리트조(지붕 - 철골구조)

## □ 事業概要

- 소요예산 : 1,000백만원
- 공사내용
  - 지붕하부 철골도장 및 보수 : 45,000m<sup>2</sup>
  - 주변 데크 보수보강 : 500m<sup>2</sup>
  - 외부도장 : 20,000m<sup>2</sup>

## □ 推進日程

- 2003.1 ~ 3 설계 및 발주
- 2003.4 ~ 10 공사시행

## □ 事業效果

- 정밀안전진단 실시결과 지적사항을 년차 계획에 따라 적절한 보수공사를 시행함으로써 다중이용 시설물의 내구연한을 증대시키고,
- 시설수준을 개선하여 경기 및 문화예술행사의 대관율을 높이고 많은 시민이 이용에 불편이 없도록 양질의 서비스를 제공함.

# 孝昌運動場 構造物 補修 및 補強工事

효창운동장의 정밀안전진단 실시결과 지적사항인 스탠드 방수공사 및 침하지반 보강공사등을 시행하여 시설물의 내구연한을 증대하는등 유지관리에 최선을 다하고자 함

## □ 施設現況

- 건 립 : '60.10.20
- 규 모 : 지하1층, 지상3층, 연면적 3,835m<sup>2</sup>
- 구 조 : 철근콘크리트조

## □ 事業概要

- 소요예산 : 358백만원
- 공사내용
  - 스탠드 방수공사 : 2,554m<sup>2</sup>
  - 스탠드 침하 지반 보강 : 180m<sup>2</sup>
  - 출입구 벽체 타일보수 : 288m<sup>2</sup>

## □ 推進日程

- 2003.3 ~ 4. 설계 및 발주
- 2003.5 ~ 9. 공사시행

## □ 事業效果

- 정밀안전진단 실시결과 지적사항을 년차계획에 따라 적절한 보수공사를 시행함으로써 다중이용 시설물의 내구연한을 증대시키고,
- 시설수준을 개선하여 많은 시민이 이용에 불편이 없도록 양질의 서비스를 제공함.

# 蠶室運動場 受・配電盤 交替工事

노후된 잠실운동장 수·배전 설비를 교체하여 전력을 안정적으로 공급하고 전기안전사고를 방지하며, 이용관람객에게 보다 질 높은 서비스를 제공하여 만족도를 높이고자 함

## □ 根據 및 推進經緯

- 근 거 : 기전시설물 중장기 교체계획
- 추진경위 : 장기사용(18년)으로 내구년한(15년)이 지난 노후시설

## □ 事業概要

- 소요예산 : 420백만원
- 공사내용
  - 고압 수전반 교체(3,300V) : 4면
  - 저압 배전반 교체(380V) : 34면

## □ 推進日程

- 2003. 2 ~ 3 : 설계 및 발주
- 2003. 4 ~ 10 : 공사시행

## □ 年次別 投資計劃

(단위 : 백만원)

구 분	총사업비	기투자	소계	2002	2003	향후개선
시설비	3,117	876	2,241	996	420	825

## □ 事業效果

- 노후시설 교체로 전력공급 안정화 및 안전사고 미연 방지
- 체육시설의 기능유지와 많은 시민이 이용에 불편이 없도록 양질의 서비스를 제공함.



# 木洞運動場 機械設備 交替工事

목동운동장 노후 기계설비(13년경과)를 교체하여 원활한 경기장 운영과 체육시설의 기능유지 및 안전사고 예방에 만전을 기하고자 함

## □ 施設現況

- 건 립 : '89.11. 4
- 규 모 : 지하1층, 지상3층, 연면적 36,824m<sup>2</sup>(축구장, 빙상장)
- 구 조 : 철근콘크리트조

## □ 事業概要

- 소요예산 : 755백만원
- 공사내용
  - 주경기장 기계설비 교체
    - 냉·온수 배관 교체 : 6,000m
    - 열교환기 및 온도조절밸브 교체
  - 빙상장 기계설비 교체
    - 냉·온수 배관 교체 : 5,000m
    - 공기조화기 교체(제습시스템)

## □ 推進日程

- 2003.2 ~ 3 설계 및 발주
- 2003.4 ~ 9 공사시행

## □ 事業效果

- 노후시설 교체로 기능유지 및 안전관리 철저
- 체육시설의 기능유지와 많은 시민이 이용에 불편이 없도록 양질의 서비스를 제공함.

# 2003年 主要 工事 推進 計劃

○ 10 건      3,181백만원

연번	운동장별	공 사 명	공 사 개 요	공 사 비 (백만원)	공사일정
1	잠 실 운동장	경기장 시설물 유지보수 공사(년간단가계약)	· 잠실주경기장 외 11개 시설물 유지보수	1,000	2~12월
2	"	제1수영장 정비공사	· 방수공사 : 1,500㎡ · 타일공사 : 3,000㎡ · 천장 철골 도장공사: 13,000㎡	500	2~7월
3	"	운동장 조명등기구 교체 공사	· 형광등기구 교체 : 350등 · 야구장 하부 조명등 교체 : 1,010등	250	5~10월
4	"	운동장 냉·온수 배관 교체공사	· 노후배관교체 : 1,980m	200	4~11월
5	"	운동장 교환기 및 통신 케이블 교체	· 전자교환기 교체 : 1식 · 통신케이블 교체 : 1식	280	4~8월
6	"	제1수영장 여과기 교체	· 자동 복합여과기 설치 : 1대 · 기타 부대시설 및 설치공사	149	4~7월
7	장 충 체육관	장충체육관 전기설비 보수공사	· 콘덴서반 : 9면 · 유입개폐기 : 1대 · 전력케이블 교체 : 1식	100	6~10월
8	목동 운동장	빙상장 기계설비 교체공사	· 냉·온수배관 교체 : 5,000m · 공기조화기 교체 : 1식	334	4~9월
9	"	빙상장 조명 및 음향막 정비공사	· 조명시설 개선 : 110등 · 천정음향막 교체 : 3,000㎡	180	4~8월
10	"	운동장 관람석 안전난간대 등 시설물 교체공사	· 난간대 보수 : 4,000㎡ · 빗물받이 보수 : 200m · 방수 및 기타보수 : 1식	188	9~12월