

문서번호	기획예산과-2728
결재일자	2015.3.5.
공개여부	대시민공개

주무관	정책조사담당	기획예산과장	기획경제국장		
협 조	문화체육과장 책읽는성북담당				

·  성북문화재단 이용자 데이터 분석을 통한 ·

도서관 주민수요분석 추진계획(안)



기획경제국
기획예산과

-  성북문화재단 이용자 데이터 분석을 통한 -

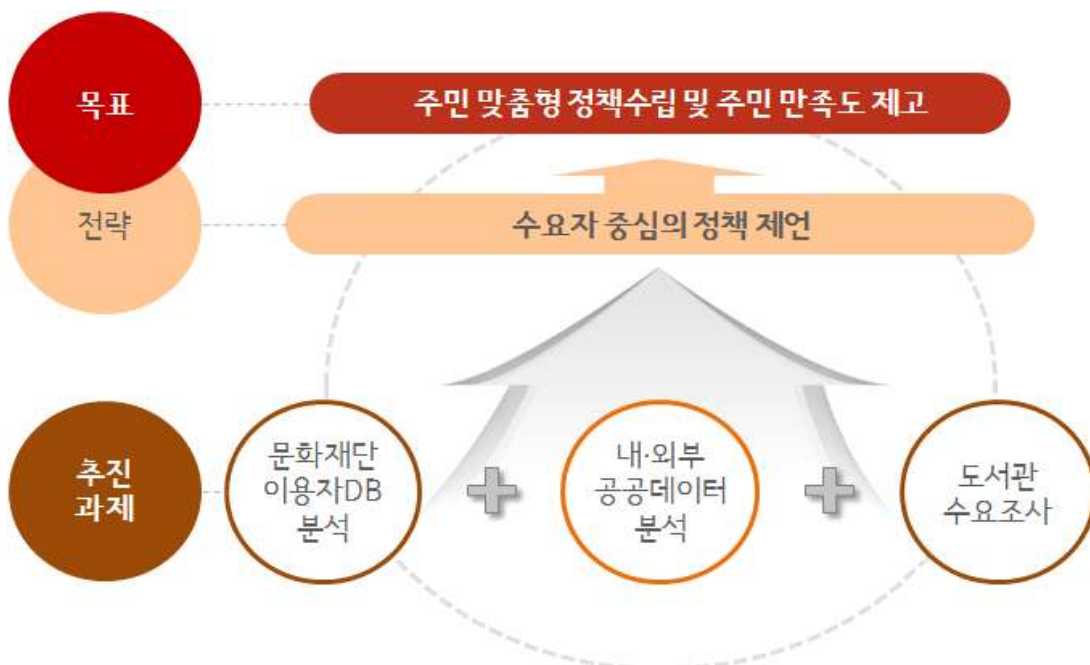
도서관 주민수요분석 추진계획(안)

도서관을 이용하는 주민들의 특성과 수요를 파악하고자 성북문화재단에서 보유하고 있는 도서관 이용자 데이터를 내·외부 공공데이터 및 빅데이터와 연계·활용하여 분석하고자 하며, 이를 통해 수요자 중심의 정책을 제언하고 주민만족도 제고에 기여하고자 함

I 추진 목적

- 도서관은 주민생활과 밀접한 관련이 있는 시설로, 이를 이용하는 주민의 특성을 데이터 기반의 과학적인 방법으로 분석 및 파악하여 수요자 중심의 정책지향점 제시
- 중앙정부가 추진하는 정부3.0 시책에 적극 부응
- 성북구 산하기관인 성북문화재단의 공공데이터를 활용함으로써 정책 수립의 과학적 근거를 제공하고 잠재적인 데이터 발굴을 통한 정책의 효율성 제고

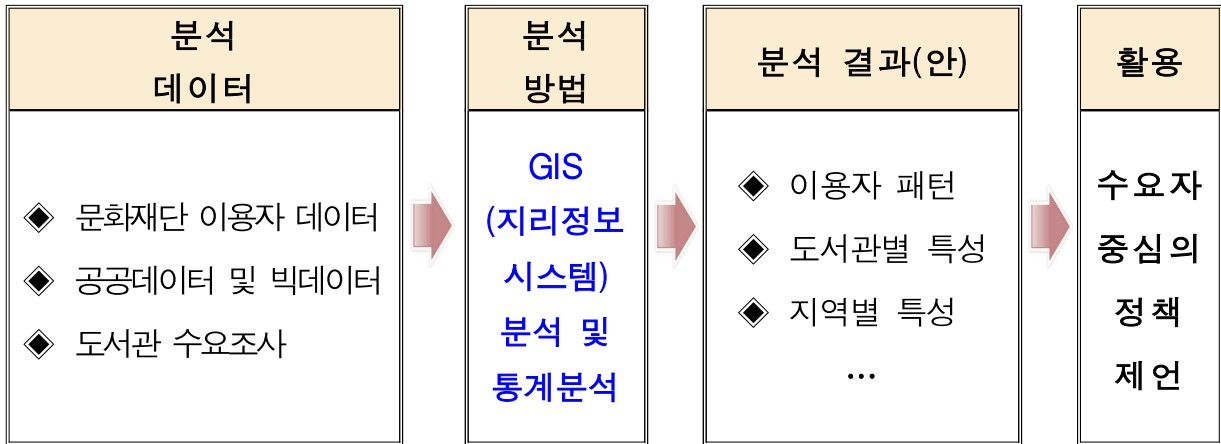
II 추진 방향



III

추진 개요

- 추진기간 : 2015. 03. ~ 2015. 09.
- 추진방법 : 전문기관을 통한 분석용역 시행
- 추진체계



IV

추진 계획

- 문화재단이 보유하고 있는 이용자 데이터를 GIS와 연계·분석하여 수요자 중심의 정책 제언 도출
 - 도서관 이용자 패턴을 분석하여 도서관별 운영 및 사업추진을 위한 방향성 제시 및 과학적 근거 제공
 - 지역별, 연령별, 성별 등 인구통계학적 특성을 고려하여 도서관별 위치, 규모, 직원, 서가, 예산 등 도서관 운영과 관련된 표준 제시 및 권고
 - 도서관별 이용 주민의 특성을 반영한 맞춤형 신규 장서 구입 및 배치, 재고 관리로 예산의 효율성 제고
- 도서관 수요조사를 통한 추가적인 주민 요구 파악
 - 주민들이 가지고 있는 도서관과 관련한 총괄적인 요구사항에 대한 조사 실시
 - 요구조사 결과와 인구통계학적 특성을 결합하여 주민들의 수요를 파악하고 이를 문화재단 및 해당기관과 공유하여 주민들의 요구 적극 반영

- 1 사업계획 수립 ----- 2015. 03.
- 2 용역업체 선정·계약 ----- 2015. 03.~04.
 - 계약방법 : 제한경쟁입찰(협상에 의한 계약)
 - ※ 『지방자치단체를 당사자로 하는 계약에 관한 법률 시행령』 제 43조
 - 참가자격 : 서울시에 근거지를 두고 공공기관 GIS분석 용역수행 경험이 있는 전문 분석업체(기관)
 - 계약기간 : 계약일로부터 2015. 9월까지
- 3 분석주제 설정 ----- 2015. 05.
 - 분석주제 방향성 : 도서관 이용자 패턴분석을 통한 수요자 중심의 정책 제언
 - 세부 분석주제 설정을 위한 회의 추진 : 2-3회 예정
 - 활용 가능 데이터 목록 검토 : 문화재단 보유 데이터 및 공공데이터, 빅데이터 등
- 4 데이터 수집·정제·가공 ----- 2015. 05.~06.
 - 문화재단 이용자 데이터 : 지번주소 및 도로명주소 혼재 등으로 인한 오류 제거
 - 지오코딩(Geocoding) 작업 : GIS 분석을 위한 좌표 생성
 - 분석가능한 형태로 데이터 가공
- 5 GIS기법의 분석진행 ----- 2015. 07.~09.
 - GIS분석도구를 활용한 분석진행
- 6 분석결과 정리 및 최종보고 ----- 2015. 09.
 - GIS분석 및 통계분석 관련 결과 정리
 - 분석결과 기반의 정책 제언

VI

소요 예산

 소요예산 : 금 30,000천원

- 기획예산과, 균형성과중심의구정운영, 수요자 중심의 통계작성, GIS를 활용한 공공데이터 분석, 연구용역비

VII

행정 사항

 부서협조

- 용역 기관과 긴밀한 협조체계 유지 : 기획예산과
- 이용자 데이터 분석 관련 자료 및 업무 협조 : 성북문화재단
- 도서관 관련 자료 및 업무 협조 : 문화체육과

붙임 : 1. 도서관 통계분석 활용 테이블 목록 1부.
2. 도서관 위치 및 기본 정보 1부. 끝.

[붙임 1]

도서관 통계분석 활용 테이블 목록

■ 이용자 정보 테이블

영문 항목명	한글 항목명
USER_NO	대출자번호
BIRTHDAY	생년월일
H_ADDR1	주소(집)
REG_DATE	등록일
USER_POSITION_CODE	회원직급
MAIL_SEND_AREA	우편발송지역
LOAN_COUNT	현재 총대출책수
LAST_LOAN_DATE	마지막 대출일

■ 대출 이력정보 테이블

영문 항목명	한글 항목명
REC_KEY	레코드KEY
BOOK_KEY	대출책의 KEY
USER_KEY	대출자의 KEY
LOAN_KEY	대출/반납 KEY
LOAN_TYPE_CODE	대출형태
RETURN_TYPE_CODE	반납형태
LOAN_DATE	대출일
RETURN_DATE	반납일
STATUS	대출상태
SHELF_LOC_CODE	대출자료실
CLASS_NO_TYPE	분류기호구분(통계용)
CLASS_NO	분류기호(통계용)
MANAGE_CODE	관리구분(통계용)
REG_CODE	등록구분(통계용)
MEMBER_CLASS	회원구분(통계용)(0:정회원 1:비회원)
SPECIES_KEY	종정보키(통계용)
SEPARATE_SHELF_CODE	별치기호(통계용)

REG_NO	등록번호(통계용-출력용)
TITLE	서명(통계용-출력용)
AUTHOR	저작자(통계용-출력용)
PUBLISHER	발행자(통계용-출력용)
CALL_NO	청구기호(통계용-출력용)
USER_CLASS_CODE	대출자 직급코드
USER_POSITION_CODE	대출자 소속코드
SELF_RETURN_STATION	자가반납기
SELF_RETURN_DOOR	자가반납경로
SELF_LOAN_STATION	자가대출기
LOAN_MANAGE_CODE	대출도서관코드
RETURN_MANAGE_CODE	반납도서관코드

■ 대출 현황 테이블

영문 항목명	한글 항목명
REC_KEY	레코드KEY
BOOK_KEY	대출책의 KEY
USER_KEY	대출자의 KEY
LOAN_KEY	대출/반납 KEY
LOAN_TYPE_CODE	대출형태
RETURN_TYPE_CODE	반납형태
LOAN_DATE	대출일
RETURN_DATE	반납일
STATUS	대출상태
SHELF_LOC_CODE	대출자료실
CLASS_NO_TYPE	분류기호구분(통계용)
CLASS_NO	분류기호(통계용)
MANAGE_CODE	관리구분(통계용)
REG_CODE	등록구분(통계용)
MEMBER_CLASS	회원구분(통계용)(0:정회원 1:비회원)
SPECIES_KEY	종정보키(통계용)
SEPARATE_SHELF_CODE	별치기호(통계용)
REG_NO	등록번호(통계용-출력용)
TITLE	서명(통계용-출력용)
AUTHOR	저작자(통계용-출력용)
PUBLISHER	발행자(통계용-출력용)
CALL_NO	청구기호(통계용-출력용)
SELF_RETURN_STATION	자가반납기

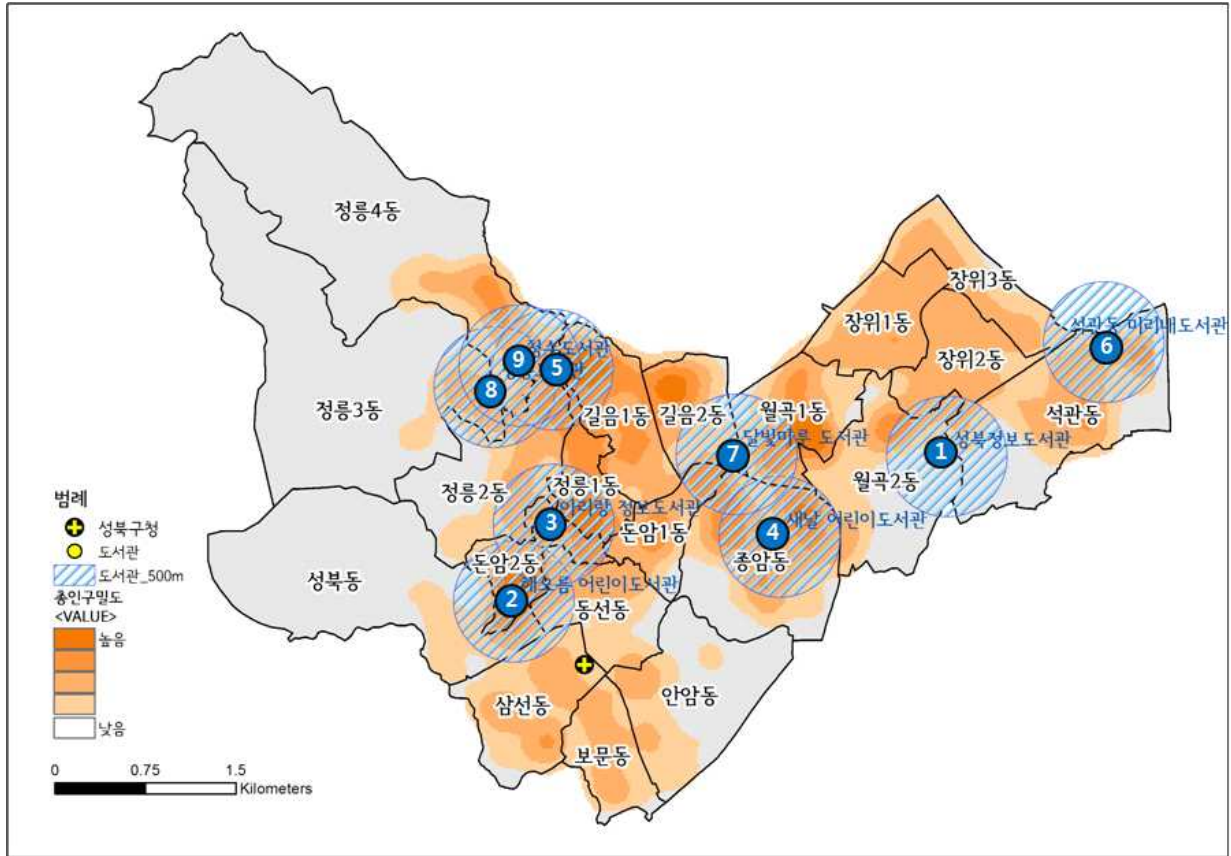
SELF_RETURN_DOOR	자가반납경로
SELF_LOAN_STATION	자가대출기
LOAN_MANAGE_CODE	대출도서관코드
RETURN_MANAGE_CODE	반납도서관코드

■ 책두레 관련 테이블

영문 항목명	한글 항목명
STATE	
USER_NO	대출자번호
LOAN_KEY	대출/반납 KEY
RETURN_LIBCODE	반납도서관
GIVE_LIBCODE	제공도서관
APL_DATE	신청일
APL_CONTENT	신청자료
APL_USER_CONTENT	신청자
APLREQ_DATE	요청일
APLREQ_CANCEL	요청 취소
APLREQ_CONTENT	요청자료
GIVE_DATE	제공 날짜
GIVE_CANCEL	제공 취소
GIVE_CONTENT	제공자료
TAKE_DATE	입수일
TAKE_USERID	입수처리자
RETURN_PLAN_DATE	반납예정일
RETURN_DATE	반납일
RETURN_USERID	반납처리자
END_DATE	완료일
END_CONTENT	완료도서
REG_NO	등록번호
CALL_NO	청구기호
TITLE_INFO	서명정보
BOOK_KEY	대출책의 KEY
USER_KEY	대출자의 KEY
LS_LOAN_DATE	대출일

도서관 위치 및 기본 정보

■ 도서관 위치



■ 도서관 기본정보

연번	이름	개관년 도	시설면적 (m ²)	주소
1	성북정보도서관	2002	6667.16	성북구 화랑로 18자길 13
2	해오름 어린이도서관	2009	341.87	성북구 성북로 4길 52
3	아리랑 정보도서관	2004	2018	성북구 아리랑로 82
4	새날 어린이도서관	2011	578.59	성북구 종암로 98-8
5	서경로 꿈마루 도서관	2011	125.98	성북구 서경로 94-1
6	석관동 미리내도서관	2012	542.57	성북구 한천로 66길 203
7	달빛마루 도서관	2012	829.13	성북구 종암로 167
8	정릉도서관	2013	283.31	성북구 정릉로 242
9	청수도서관	2014	462.86	성북구 보국문로 16가길 20