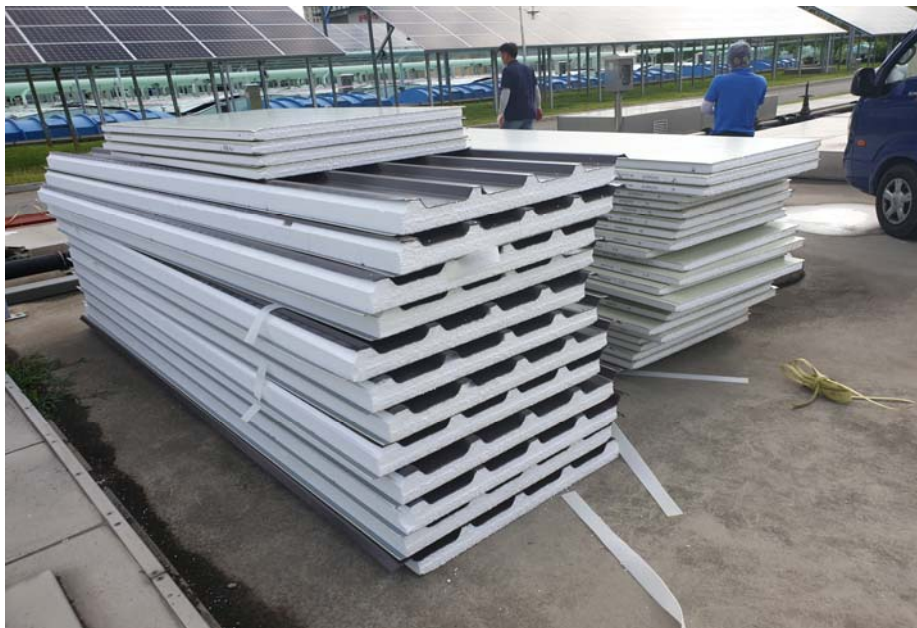


사 진 대 지



공 사 명	2처리장 수질계측 감시제어시스템 제조구매 설치		
위 치	2처리장 생물반응조 상부	촬 영 일 시	2019. 06
사 진 설 명	측정소제작용 철판자재 입고		



공 사 명	2처리장 수질계측 감시제어시스템 제조구매 설치		
위 치	2처리장 생물반응조 상부	촬 영 일 시	2019. 06
사 진 설 명	측정소제작용 판넬자재 입고		

사 진 대 지



공 사 명	2처리장 수질계측 감시제어시스템 제조구매 설치		
위 치	2처리장 생물반응조 상부	촬 영 일 시	2019. 06
사 진 설 명	샘플링배관용 DUCT자재 입고		



공 사 명	2처리장 수질계측 감시제어시스템 제조구매 설치		
위 치	2처리장 생물반응조 상부	촬 영 일 시	2019. 06
사 진 설 명	샘플링배관용 DUCT자재 입고		

사 진 대 지



공 사 명	2처리장 수질계측 감시제어시스템 제조구매 설치		
위 치	2처리장 생물반응조 상부	촬영 일시	2019. 07
사 진 설 명	샘플링배관자재 입고		



공 사 명	2처리장 수질계측 감시제어시스템 제조구매 설치		
위 치	2처리장 생물반응조 상부	촬영 일시	2019. 07
사 진 설 명	샘플링배관 보온자재 입고		

사 진 대 지



공 사 명	2처리장 수질계측 감시제어시스템 제조구매 설치		
위 치	2처리장 생물반응조 상부	촬 영 일 시	2019. 07
사 진 설 명	냉난방기 입고		



공 사 명	2처리장 수질계측 감시제어시스템 제조구매 설치		
위 치	2처리장 생물반응조 상부	촬 영 일 시	2019. 07
사 진 설 명	수질계측장비 입고		

사 진 대 지



공 사 명	2처리장 수질계측 감시제어시스템 제조구매 설치		
위 치	2처리장 생물반응조 상부	촬 영 일 시	2019. 06
사 진 설 명	측정소제작설치(철골작업)		



공 사 명	2처리장 수질계측 감시제어시스템 제조구매 설치		
위 치	2처리장 생물반응조 상부	촬 영 일 시	2019. 06
사 진 설 명	측정소제작설치(철골작업)		

사 진 대 지



공 사 명	2처리장 수질계측 감시제어시스템 제조구매 설치		
위 치	2처리장 생물반응조 상부	촬 영 일 시	2019. 06
사 진 설 명	측정소제작설치(철골작업)		



공 사 명	2처리장 수질계측 감시제어시스템 제조구매 설치		
위 치	2처리장 생물반응조 상부	촬 영 일 시	2019. 06
사 진 설 명	측정소제작설치(철골작업)		

사 진 대 지



공 사 명	2처리장 수질계측 감시제어시스템 제조구매 설치		
위 치	2처리장 생물반응조 상부	촬영 일시	2019. 06
사 진 설 명	A계열 측정소 설치완료		



공 사 명	2처리장 수질계측 감시제어시스템 제조구매 설치		
위 치	2처리장 생물반응조 상부	촬영 일시	2019. 06
사 진 설 명	B계열 측정소 설치완료		

사 진 대 지



공 사 명	2처리장 수질계측 감시제어시스템 제조구매 설치		
위 치	2처리장 생물반응조 상부	촬 영 일 시	2019. 06
사 진 설 명	샘플링배관용 DUCT설치작업		



공 사 명	2처리장 수질계측 감시제어시스템 제조구매 설치		
위 치	2처리장 생물반응조 상부	촬 영 일 시	2019. 06
사 진 설 명	샘플링배관용 DUCT설치작업		

사 진 대 지



공 사 명	2처리장 수질계측 감시제어시스템 제조구매 설치		
위 치	2처리장 생물반응조 상부	촬영 일시	2019. 06
사 진 설 명	샘플링배관용 DUCT설치작업		



공 사 명	2처리장 수질계측 감시제어시스템 제조구매 설치		
위 치	2처리장 생물반응조 상부	촬영 일시	2019. 06
사 진 설 명	샘플링배관용 DUCT설치작업		

사 진 대 지



공 사 명	2처리장 수질계측 감시제어시스템 제조구매 설치		
위 치	2처리장 생물반응조 상부	촬영 일시	2019. 07
사 진 설 명	샘플링배관 포설		



공 사 명	2처리장 수질계측 감시제어시스템 제조구매 설치		
위 치	2처리장 생물반응조 상부	촬영 일시	2019. 07
사 진 설 명	샘플링배관 포설		

사 진 대 지



공 사 명	2처리장 수질계측 감시제어시스템 제조구매 설치		
위 치	2처리장 생물반응조 상부	촬영 일시	2019. 07
사 진 설 명	샘플링배관 포설		



공 사 명	2처리장 수질계측 감시제어시스템 제조구매 설치		
위 치	2처리장 생물반응조 상부	촬영 일시	2019. 07
사 진 설 명	샘플링배관 보온재 작업		

사 진 대 지



공 사 명	2처리장 수질계측 감시제어시스템 제조구매 설치		
위 치	2처리장 생물반응조 상부	촬영 일시	2019. 07
사 진 설 명	샘플링배관 보온재 작업		



공 사 명	2처리장 수질계측 감시제어시스템 제조구매 설치		
위 치	2처리장 생물반응조 상부	촬영 일시	2019. 07
사 진 설 명	샘플링배관 보온재 작업		

사 진 대 지



공 사 명	2처리장 수질계측 감시제어시스템 제조구매 설치		
위 치	2처리장 생물반응조 상부	촬 영 일 시	2019. 07
사 진 설 명	샘플링배관 보온재 작업		



공 사 명	2처리장 수질계측 감시제어시스템 제조구매 설치		
위 치	2처리장 생물반응조 상부	촬 영 일 시	2019. 07
사 진 설 명	샘플링배관 DUCT COVER 작업		

사 진 대 지



공 사 명	2처리장 수질계측 감시제어시스템 제조구매 설치		
위 치	2처리장 생물반응조 상부	촬영 일시	2019. 07
사 진 설 명	샘플링배관 DUCT COVER 작업		



공 사 명	2처리장 수질계측 감시제어시스템 제조구매 설치		
위 치	2처리장 생물반응조 상부	촬영 일시	2019. 07
사 진 설 명	샘플링배관 DUCT COVER 작업		

사 진 대 지



공 사 명	2처리장 수질계측 감시제어시스템 제조구매 설치		
위 치	2처리장 생물반응조 상부	촬영 일시	2019. 06
사 진 설 명	샘플링배관 작업		



공 사 명	2처리장 수질계측 감시제어시스템 제조구매 설치		
위 치	2처리장 생물반응조 상부	촬영 일시	2019. 07
사 진 설 명	샘플링배관 작업		

사 진 대 지



공 사 명	2처리장 수질계측 감시제어시스템 제조구매 설치		
위 치	2처리장 생물반응조 상부	촬 영 일 시	2019. 07
사 진 설 명	샘플링 펌프 및 배관연결작업		



공 사 명	2처리장 수질계측 감시제어시스템 제조구매 설치		
위 치	2처리장 생물반응조 상부	촬 영 일 시	2019. 07
사 진 설 명	샘플링 펌프 및 배관연결작업		

사 진 대 지



공 사 명	2처리장 수질계측 감시제어시스템 제조구매 설치		
위 치	2처리장 생물반응조 상부	촬영 일시	2019. 07
사 진 설 명	세척수 펌프 및 배관연결작업		



공 사 명	2처리장 수질계측 감시제어시스템 제조구매 설치		
위 치	2처리장 생물반응조 상부	촬영 일시	2019. 07
사 진 설 명	세척수배관작업		

사 진 대 지



공 사 명	2처리장 수질계측 감시제어시스템 제조구매 설치		
위 치	2처리장 종합설비동 전기실	촬 영 일 시	2019. 07
사 진 설 명	광케이블 포설		



공 사 명	2처리장 수질계측 감시제어시스템 제조구매 설치		
위 치	2처리장 종합설비동 전기실	촬 영 일 시	2019. 07
사 진 설 명	광케이블 접속		

사 진 대 지



공 사 명	2처리장 수질계측 감시제어시스템 제조구매 설치		
위 치	2처리장 종합설비동 전기실	촬 영 일 시	2019. 07
사 진 설 명	광케이블 선로시험		



공 사 명	2처리장 수질계측 감시제어시스템 제조구매 설치		
위 치	2처리장 종합설비동 전기실	촬 영 일 시	2019. 07
사 진 설 명	광변환장비 설치		

사 진 대 지



공 사 명	2처리장 수질계측 감시제어시스템 제조구매 설치		
위 치	2처리장 생물반응조 상부	촬 영 일 시	2019. 07
사 진 설 명	설비동 관제용 PC		



공 사 명	2처리장 수질계측 감시제어시스템 제조구매 설치		
위 치	2처리장 생물반응조 상부	촬 영 일 시	2019. 07
사 진 설 명	설비동 관제용 PC		

사 진 대 지



공 사 명	2처리장 수질계측 감시제어시스템 제조구매 설치		
위 치	2처리장 생물반응조 상부	촬 영 일 시	2019. 07
사 진 설 명	측정소 전원분전함 설치		



공 사 명	2처리장 수질계측 감시제어시스템 제조구매 설치		
위 치	2처리장 생물반응조 상부	촬 영 일 시	2019. 07
사 진 설 명	BMS 수질측정분석기반 설치(A계열)		

사 진 대 지



공 사 명	2처리장 수질계측 감시제어시스템 제조구매 설치		
위 치	2처리장 생물반응조 상부	촬 영 일 시	2019. 06
사 진 설 명	BMS 수질측정분석기반 설치(B계열)		



공 사 명	2처리장 수질계측 감시제어시스템 제조구매 설치		
위 치	2처리장 생물반응조 상부	촬 영 일 시	2019. 06
사 진 설 명	AIR콤프레셔 및 리시버 탱크		