

상정종류 : 재자문(제12-00차)

구의2동 주택가 공동주차장 신축 자문 신청

서울특별시 광진구 구의2동 30-9번지 외 6필지

2012. 12. 00

광진구청 교통지도과

1. 서울디자인위원회 심의의결조서

상정일자	2012.11.22 (심의번호 : 12-56-8)	
신청위치	서울특별시 광진구 구의2동 30-9번지외 6필지	
의견내용	조치결과	
경사로 위치 및 전면 폭을 차량이 원활히 통행 할 수 있도록 계획하기 바람	경사로 위치 변경 시 경사로 근접주택가 민원으로 사업추진이 어려우며, 자치구 주차수급여건, 부지 조건을 고려하여 출입구 부분을 2m확장하여 지하주차 25면에 대하여 배려 함	반영
주차면에 접하여 위치한 기둥 위치를 차량회전이 원활하도록 주차면 안쪽으로 이동하여 계획하기 바람	주변민원으로 주차장 폭이 축소되어 불가피한 사항으로 경사로 측 기둥 좌우 측 이동 시 기둥주변 주차 6면이 감소되어 주차장 확보에 문제가 있어 후 방향 0.5m 이동 설치하여 회전교통에 대하여 최소한 배려함	반영
창문크기를 일정한 모듈로 조정하기 바람	일정한 크기로 조절함	반영

- 1-1 건축개요
- 1-2 위치도
- 1-3 현장현황
- 1-4 자동차 진·출입 동선
- 1-5 주변 건축물 색상
- 1-6 최근 시설된 주차장 현황
- 1-7 최근 주차장 설치사례 비교
- 1-8 기본 구상

1. 개요

1-1 건축개요

구 분		설 계 내 역
건 물 개 요	사 업 명	구의2동 주택가 공동주차장 건설
	대 지 위 치	서울특별시 광진구 구의2동 30-9번지 외 6필지
	지 역 지 구	도시지역, 제2종일반주거지역, 소로2류(접합), 주차장
	대 지 면 적	1,170.60 m ²
	도 로 현 황	10m도로
	건 축 면 적	913.40 m ²
	연 면 적	2,760.48 m ² (1,900.12 m ² - 용적을 산정 연면적)
	건 폐 률	78.03 %
	용 적 률	162.32 %
	구 조	철근콘크리트 구조 및 철골 구조
층 고	지하1층, 지상2층3단 , 건물높이 : 8.45m	
주 차 대 수		104대

예산

공사비 : 3,868백만원
설계비 : 130백만원

시 비 : 2,399백만원
구 비 : 1,599백만원

(2012년 예산) 2,367백만원
(2013년 예산) 1,631백만원

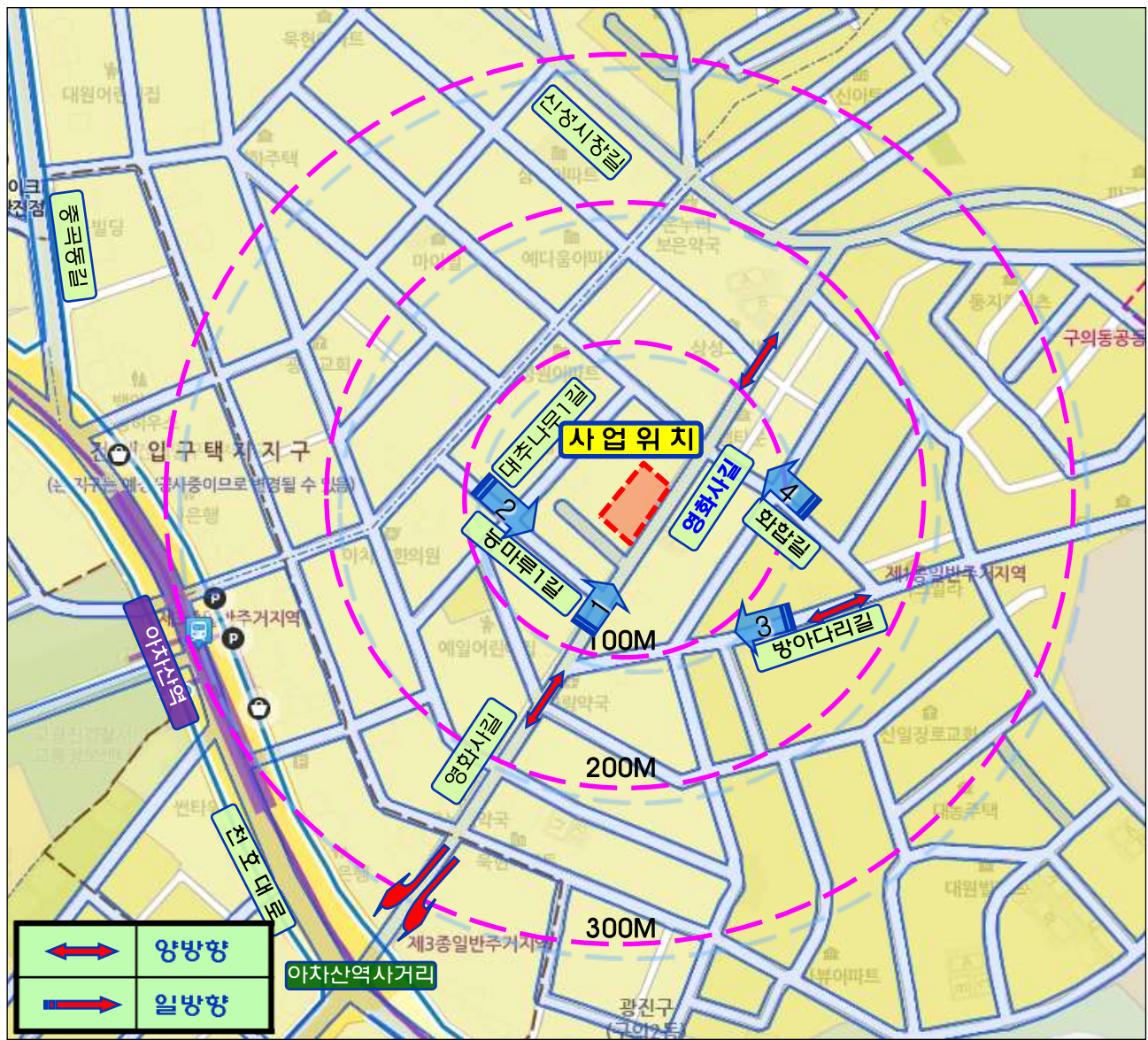
1-2 위치도



1-3 현장 현황



1-4 자동차 진·출입 동선



1-5 주변 건축물 색상



전경 (북측방향)



서측 (배면)



동측 (전면도로)

1-6 최근 시설된 주차장 현황



신림5동 공영주차장
(주변 화강석, 벽돌 건물)

주차장 내부



명륜동 공영주차장
(주변 적벽돌 건물)

주차장 내부



미아3동 공영주차장
(주변 적벽돌 건물)

주차장 내부



1-7 최근 주차장 설치사례 비교

구분	신림5동 공영주차장	명륜동 공영주차장	미아3동 공영주차장
공사개요	대지면적 : 1,769.60m ² 주차대수 : 191대 구조 : 철근콘크리트 구조 및 철골구조 건축면적: 1,366.86m ² 연면적 : 5,467.44m ² 규모 : 지하1층, 지상 3층4단	대지면적 : 429.40m ² 주차대수 : 40대 구조 : 철근콘크리트 구조 및 철골구조 건축면적: 340.31m ² 연면적 : 1,020.93m ² 규모 : 지하1층, 지상 1층2단	대지면적 : 1,576.00m ² 주차대수 : 158대 구조 : 철근콘크리트 구조 및 철골구조 건축면적: 1,242.38m ² 연면적 : 3,726.34m ² 규모 : 지하2층, 지상 1층2단
사업비	약 7,300 백만원	약 960 백만원	약 4,400 백만원
외장재	적삼목(T28), 압출성형 시멘트판 (T50)	적벽돌	점토블럭
결과	고급 외장재 사용 공사비 높음	급경사지에 출입구 3개소 공사비 저렴	체육시설 설치 공사비 저렴

1-8 기본구상

지역주민 배려 및 주변환경과의 조화

주변환경을 고려한 적벽돌 주택지와의 조화 / 일조권 및 프라이버시 보호

낙후된 지역주민들의 편의시설 도입/ 녹지 확보 및 작은 쉼터 제공

장애인 화장실 별도 설치로 편의 제공

경제성과 에너지 절감

협소한 대지에 적합한 건축토목설계 적용/ 경제성과 효율성

도로로 개방된 동남측면을 활용한 장래 도로 확장 고려 / 유희지 휴게공간 조성

내부 조명은 친환경 LED조명

2-1 배치도

2-2 층별 평면계획

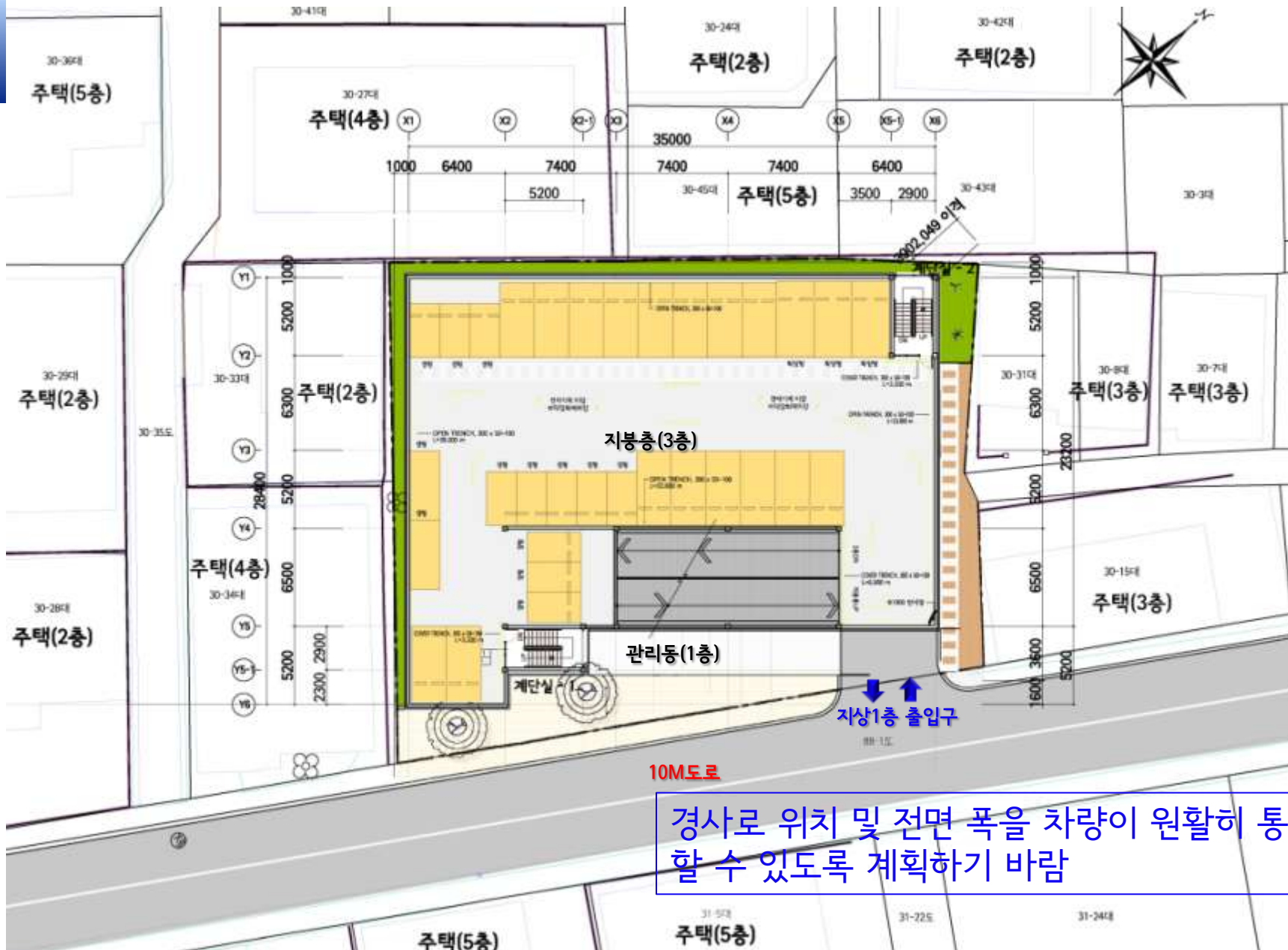
2-3 입면계획

2-4 단면계획

2. 건축설계

배치도

- 개요 - 지하1층, 지상2층3단 (104대)
- 구조 - 철근콘크리트 및 철골구조 (외부 점토벽돌 마감)
- 이동방법 - 지상1층 출입구 이용



경사로 위치 및 전면 폭을 차량이 원활히 통행할 수 있도록 계획하기 바람

배치도

- 개요 - 지하1층, 지상2층3단 (104대)
- 구조 - 철근콘크리트 및 철골구조 (외부 점토벽돌 마감)
- 이동방법 - 지상1층 출입구 이용



자치구 주차수급여건, 부지조건을 고려하여 출입구 부분을 2m확장하여 반영

지하1층 평면도

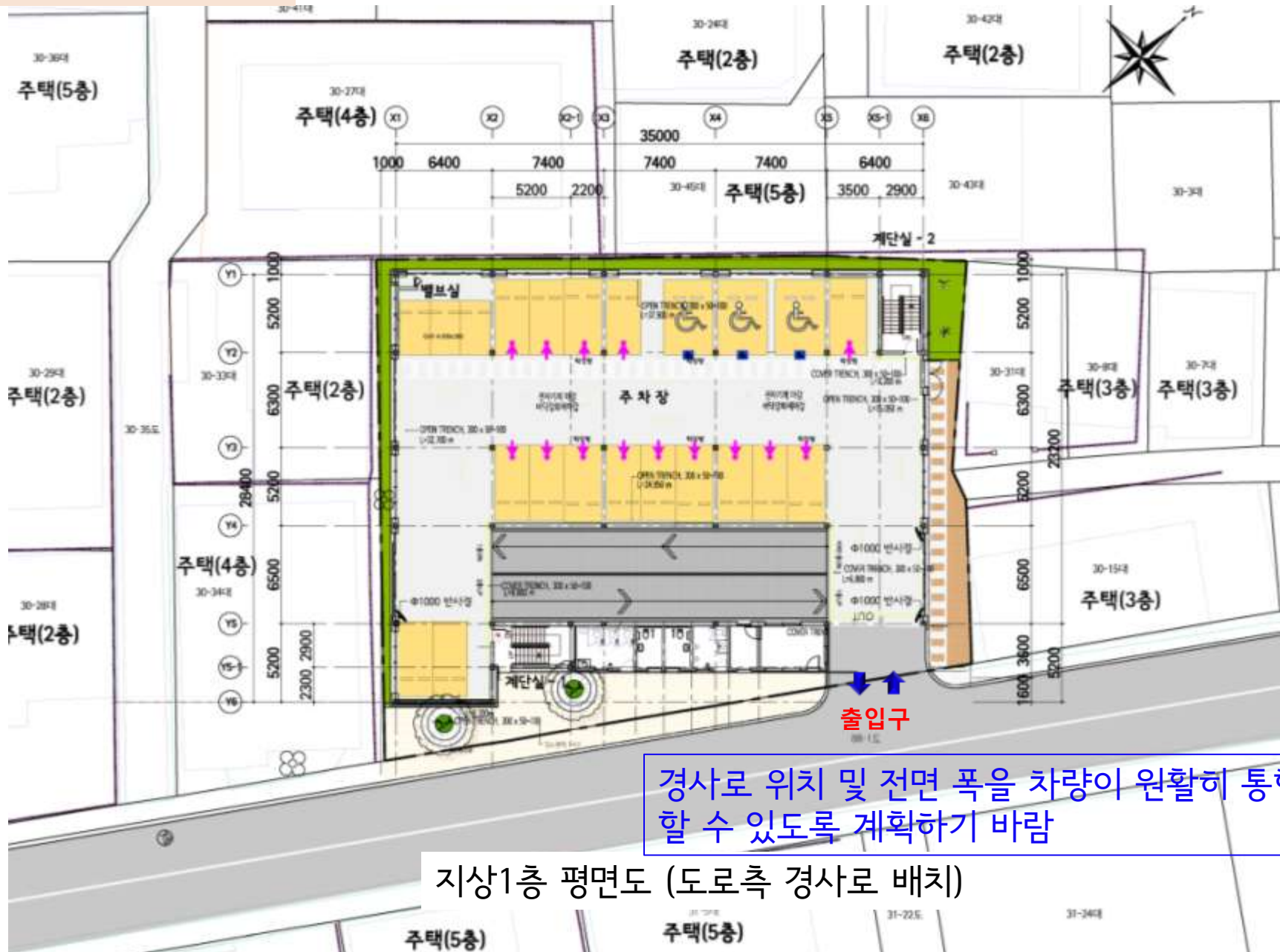


지하1층 평면도



- 기둥 뒤로 0.5m 각각 이동하여 배치함

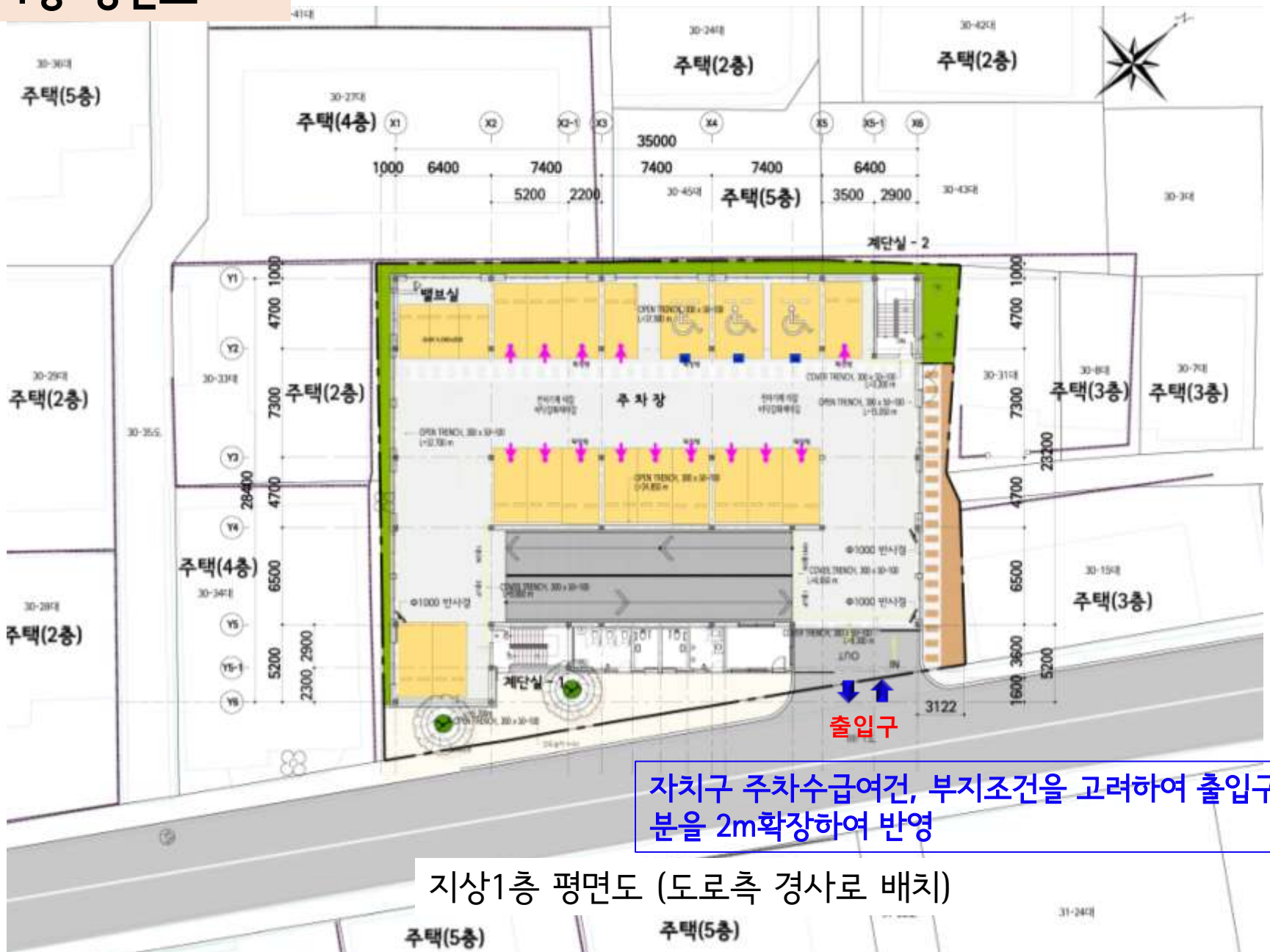
1층 평면도



경사로 위치 및 전면 폭을 차량이 원활히 통행할 수 있도록 계획하기 바람

지상1층 평면도 (도로측 경사로 배치)

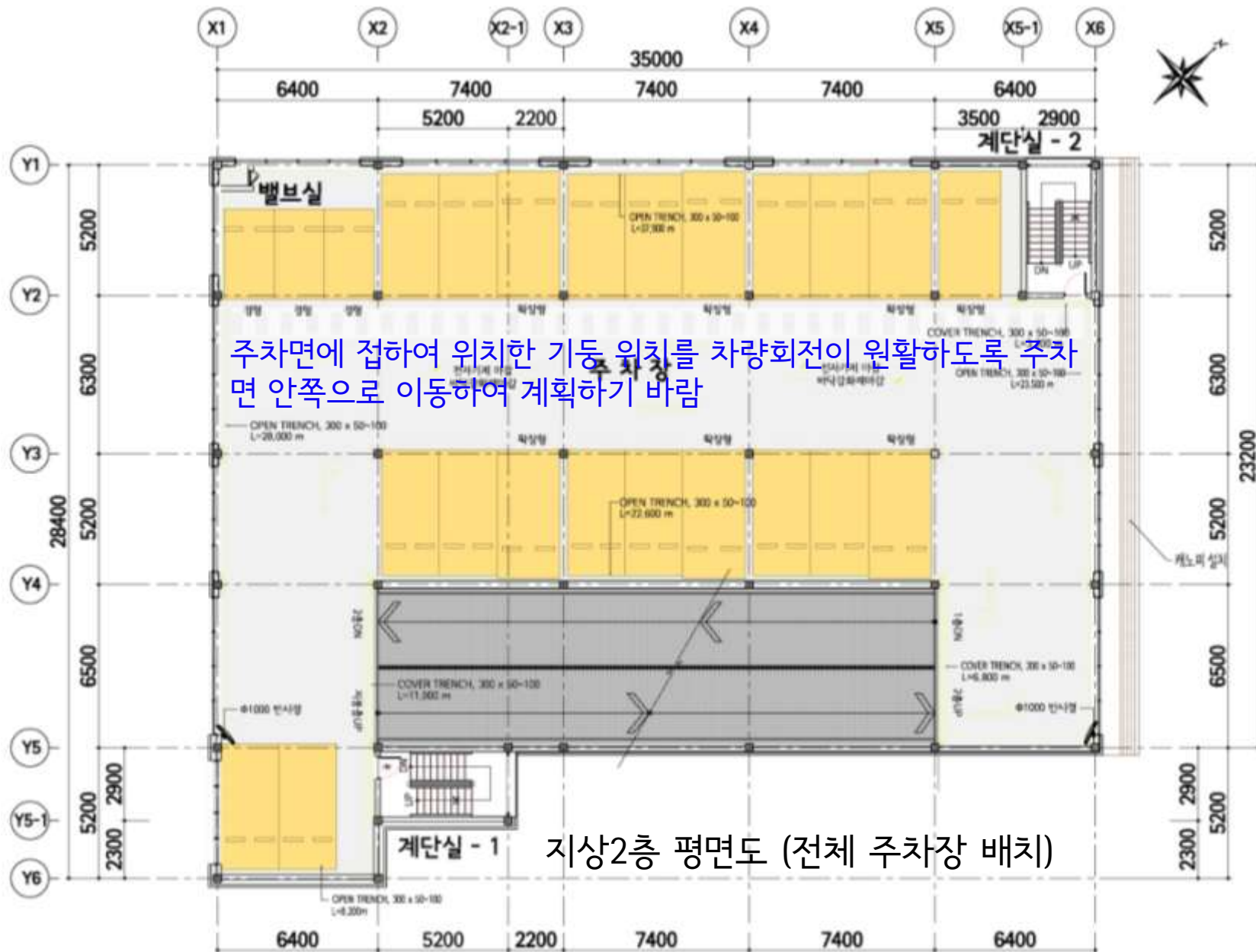
1층 평면도



자치구 주차수급여건, 부지조건을 고려하여 출입구 부분을 2m확장하여 반영

지상1층 평면도 (도로측 경사로 배치)

2층 평면도

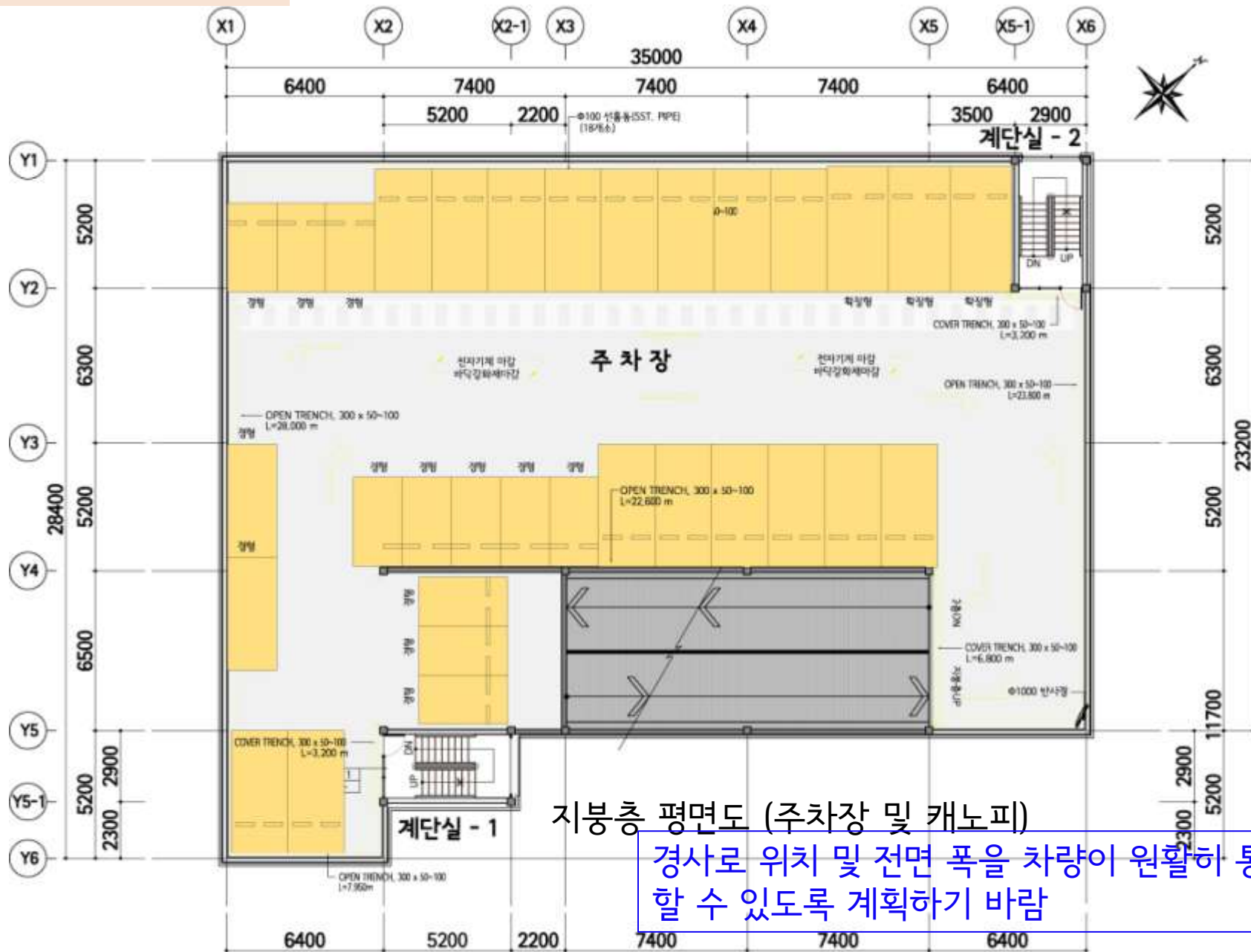


지상2층 평면도 (전체 주차장 배치)

2층 평면도



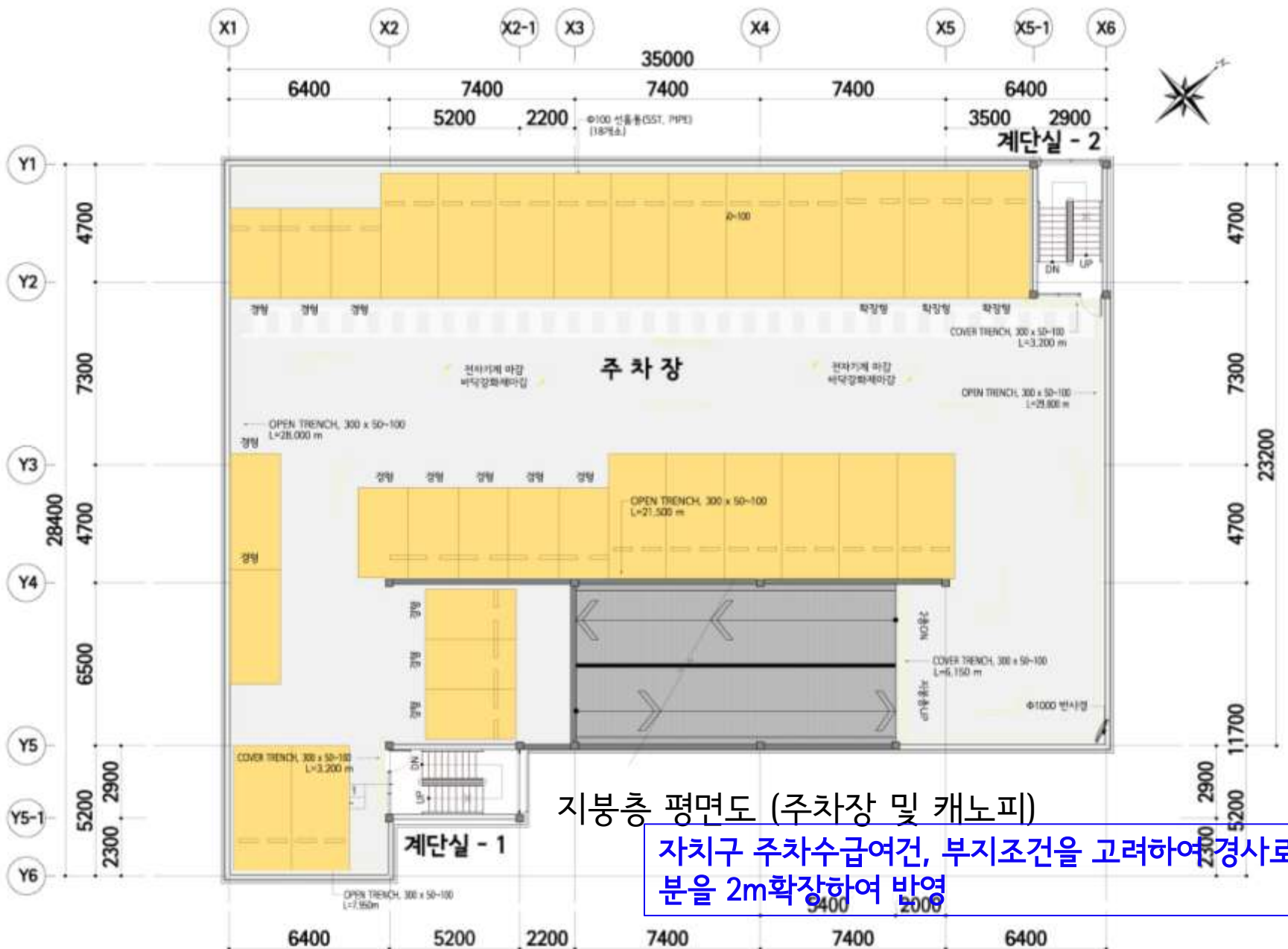
지붕층 평면도



지붕층 평면도 (주차장 및 캐노피)

경사로 위치 및 전면 폭을 차량이 원활히 통행할 수 있도록 계획하기 바람

지붕층 평면도



지붕층 평면도 (주차장 및 캐노피)

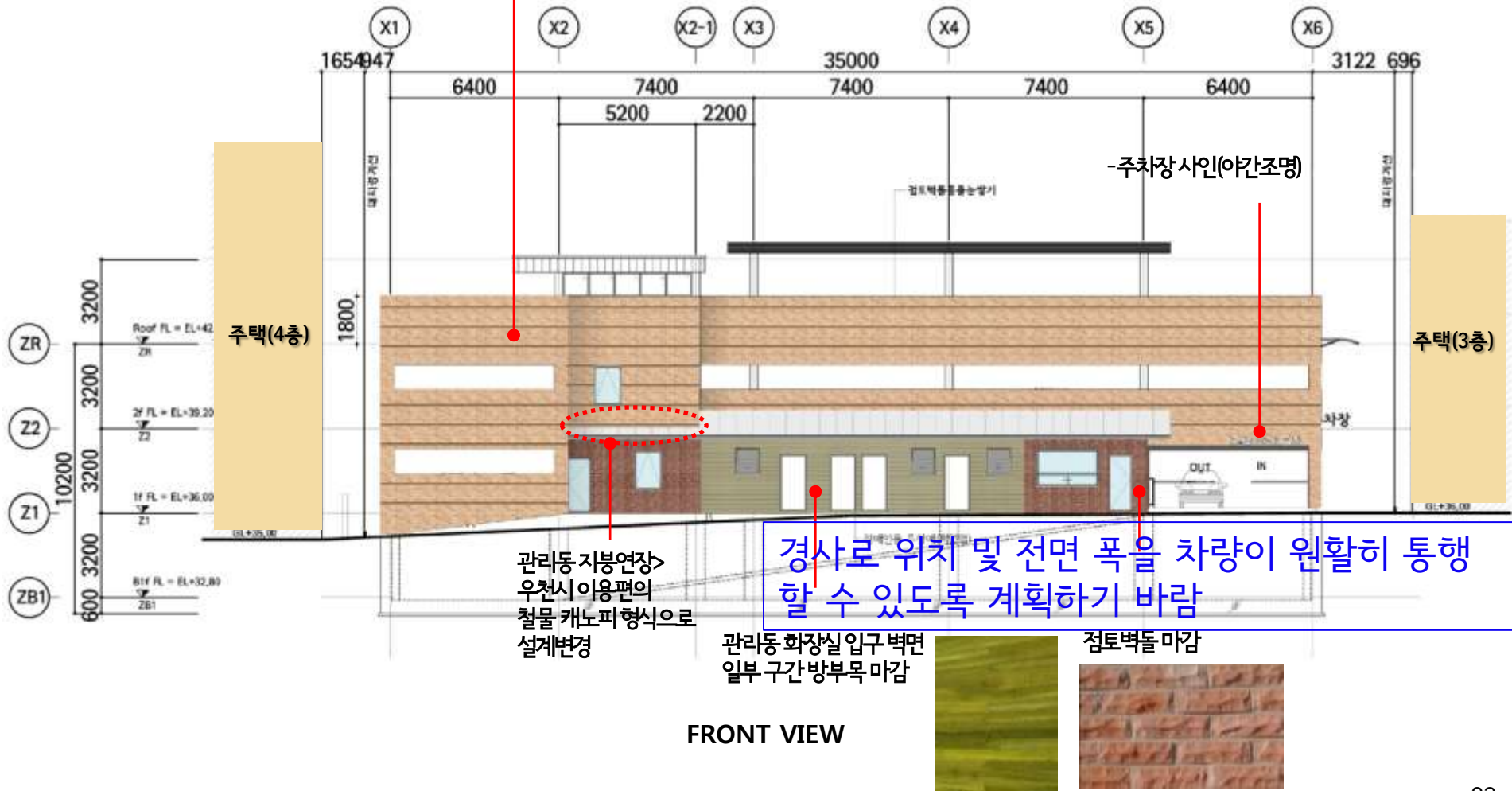
자치구 주차수급여건, 부지조건을 고려하여 경사로 부분을 2m 확장하여 반영

정면도

KEY MAP



- 점토벽돌 마감



관리동 지붕연장
우천시 이용편의
철물 캐노피 형식으로
설계변경

경사로 위치 및 전면 폭을 차량이 원활히 통행
할 수 있도록 계획하기 바람

관리동 화장실 입구 벽면
일부 구간 방부목 마감

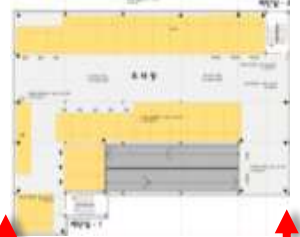
점토벽돌 마감



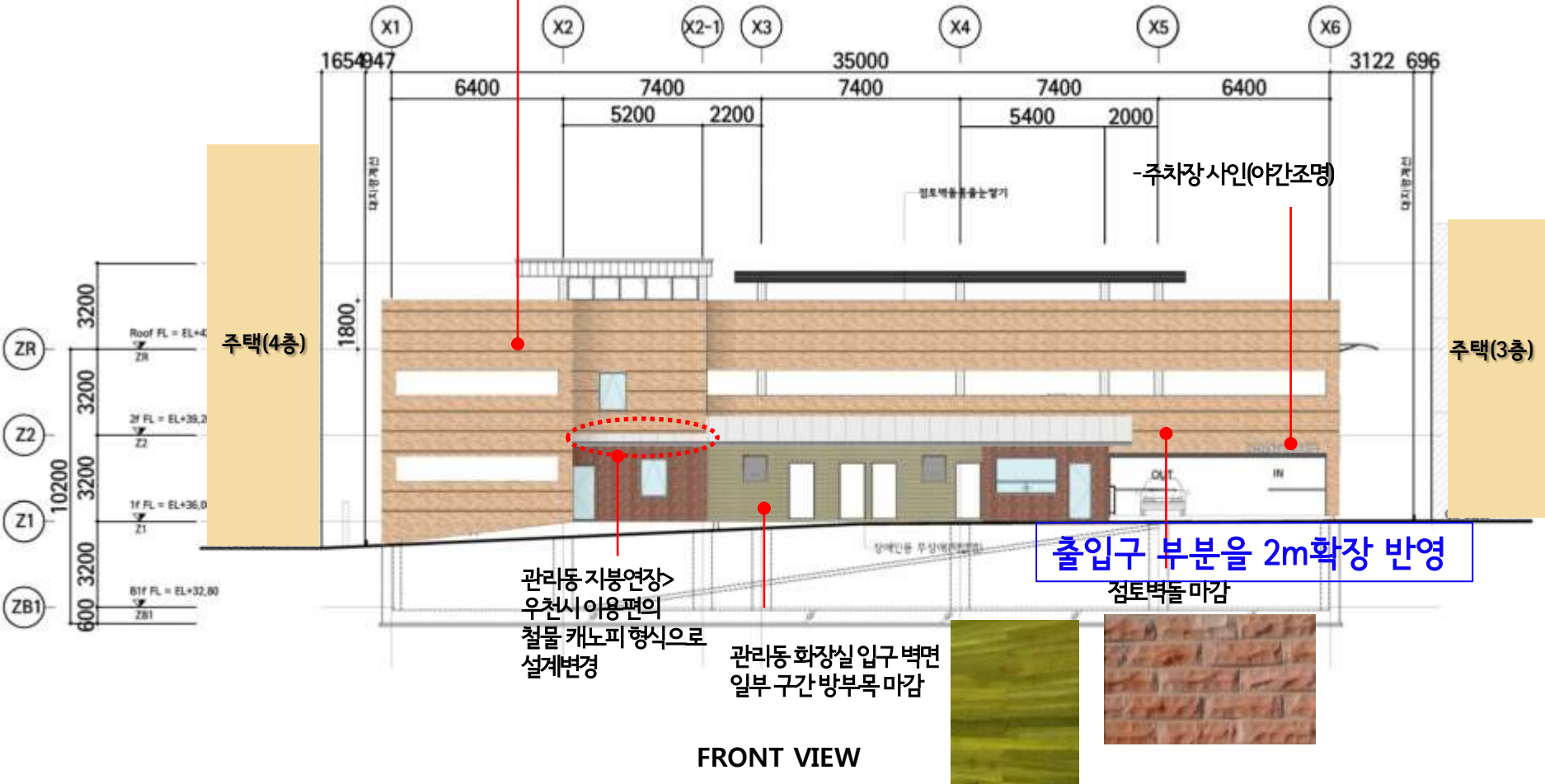
FRONT VIEW

정면도

KEY MAP



- 점토벽돌 마감



FRONT VIEW

우측면도



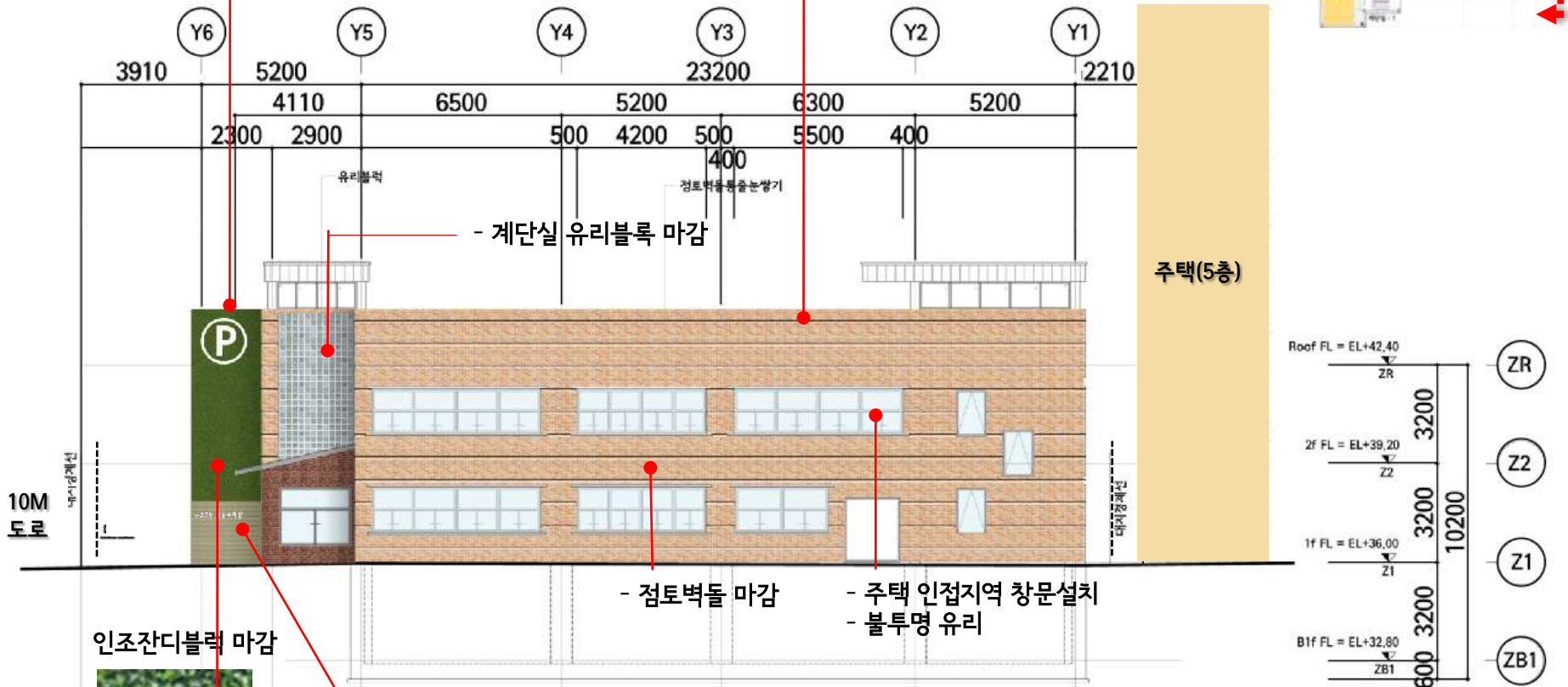
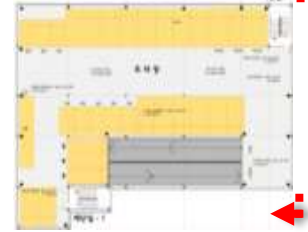
- 주차장 사인 (야간조명)



- 점토벽돌 마감



KEY MAP



- 계단실 입구 벽면 방부목 마감
- 주차장 사인 부착

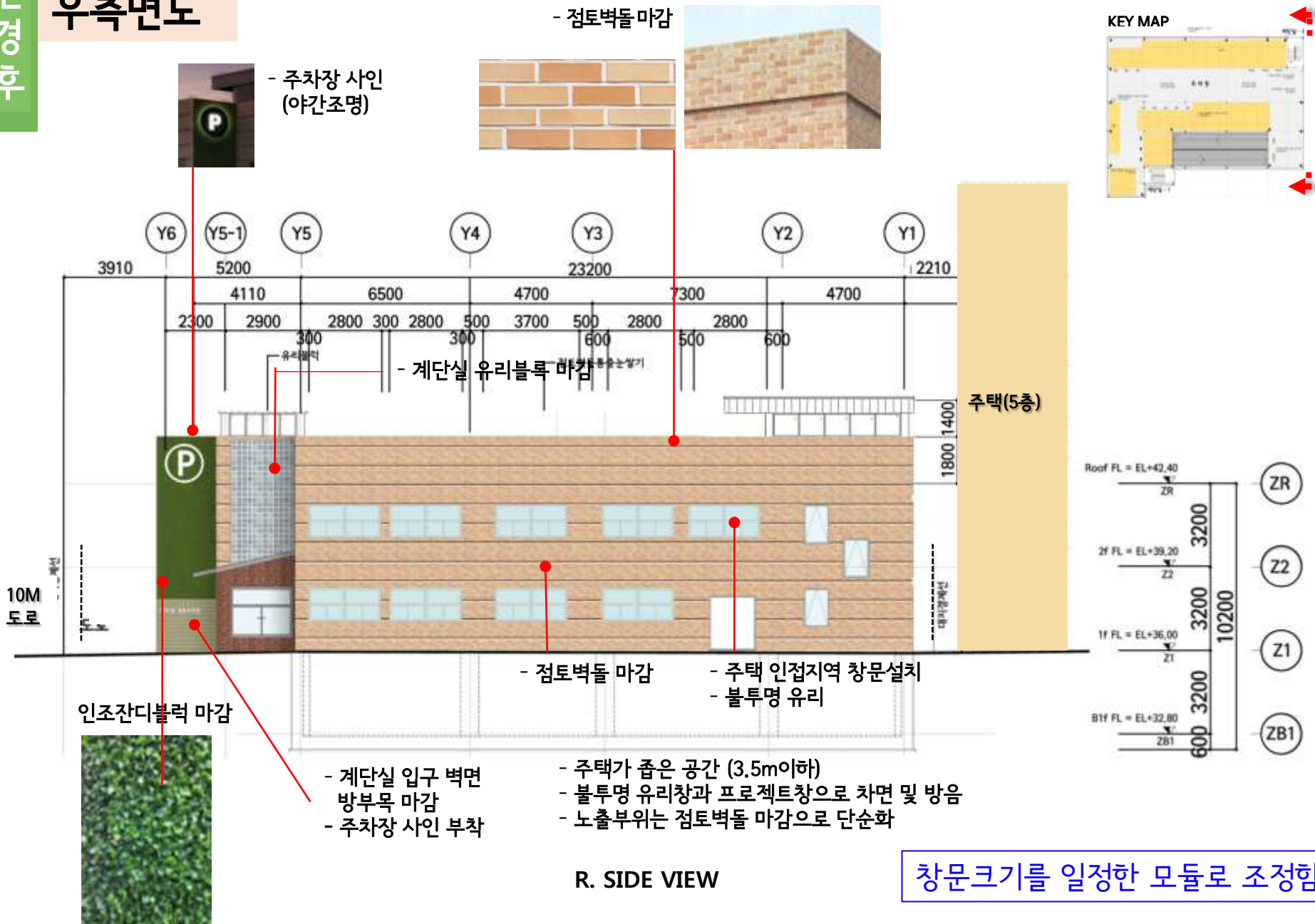
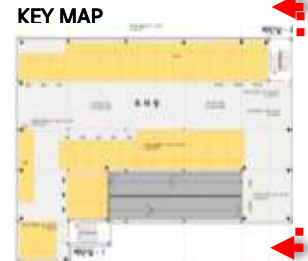
- 주택가 좁은 공간 (3.5m이하)
- 불투명 유리창과 프로젝트창으로 차면 및 방음
- 노출부위는 점토벽돌 마감으로 단순화

R. SIDE VIEW

창문크기를 일정한 모듈로 조정하기 바람



우측면도



R. SIDE VIEW

창문크기를 일정한 모듈로 조정함

배면도

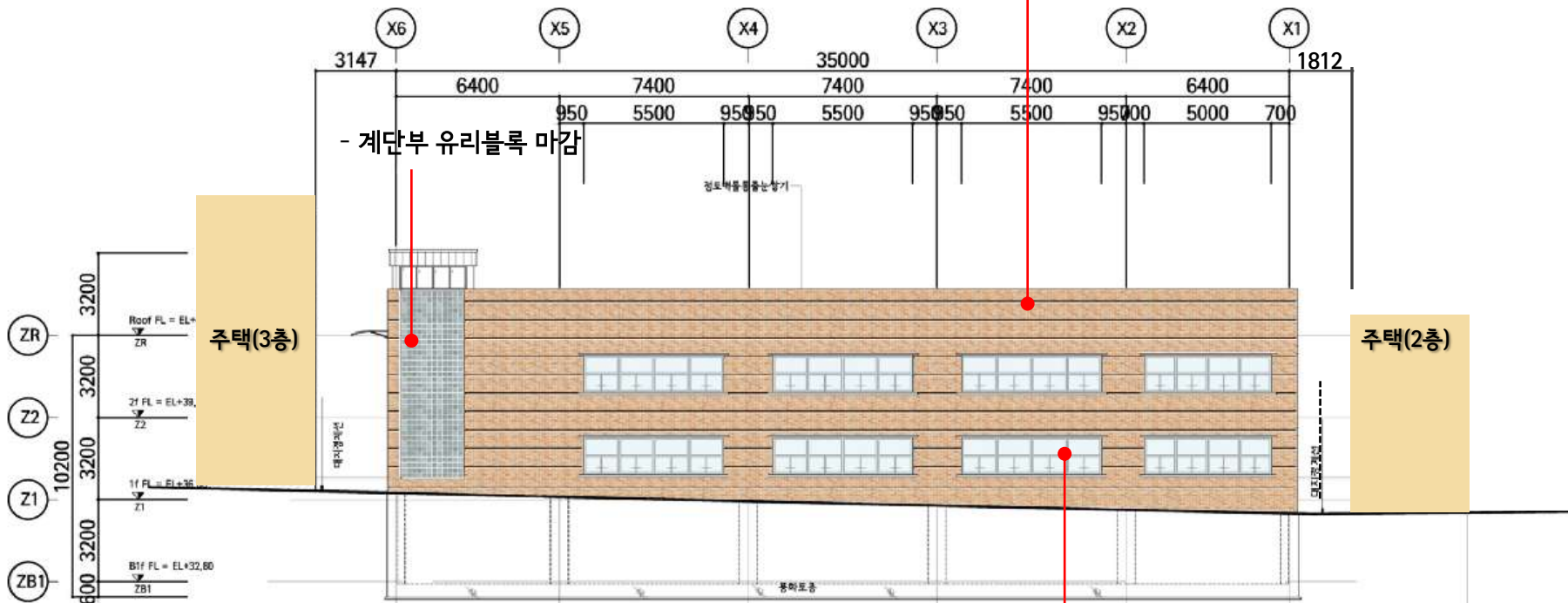
KEY MAP



- 점토벽돌 마감



- 계단부 유리블록 마감



- 주택가 및 건물후퇴 1.0m이상 공간 확보
- 불투명 유리창과 프로젝트창으로 차면 및 방음
- 계단부위는 유리블록 마감
- 노출부위는 점토벽돌 마감으로 단순화

- 주택 인접지역 창문설치
- 불투명 유리

REAR VIEW

창문크기를 일정한 모듈로 조정하기 바람

배면도

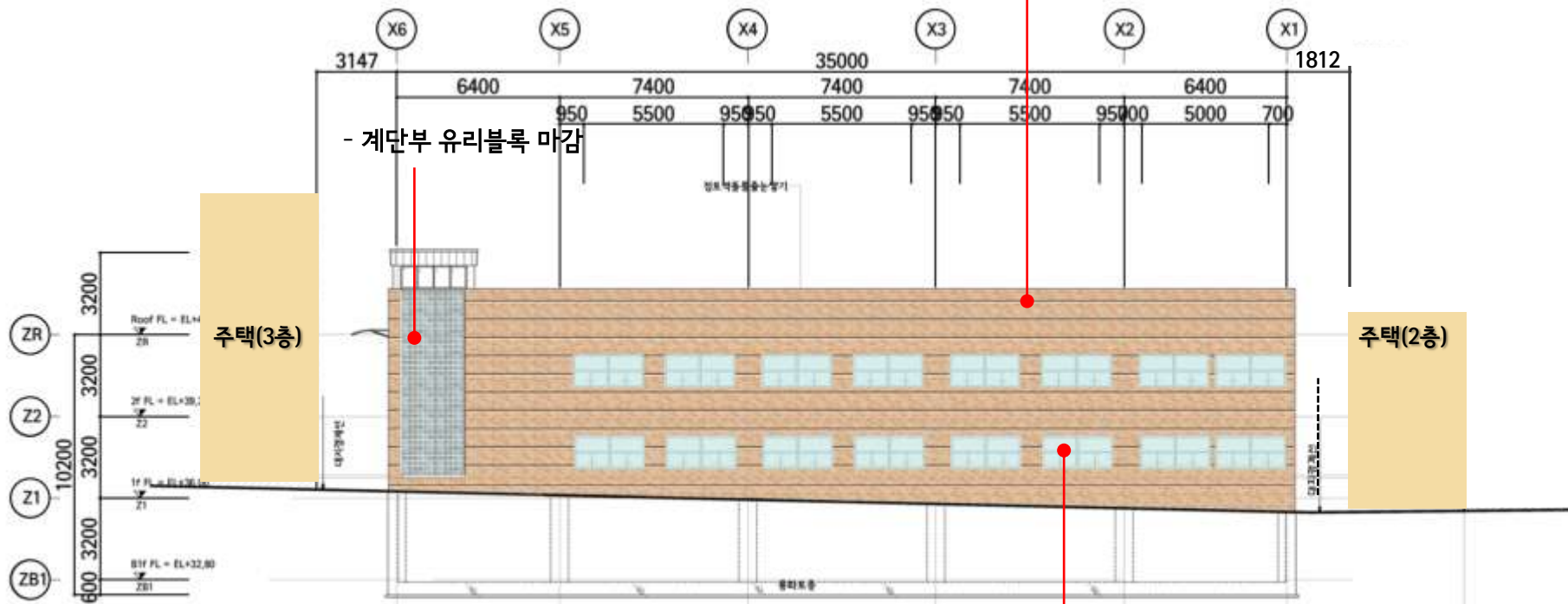
KEY MAP



- 점토벽돌 마감



- 계단부 유리블록 마감



- 주택가 및 건물후퇴 1.0m이상 공간 확보
- 불투명 유리창과 프로젝트창으로 차면 및 방음
- 계단부위는 유리블록 마감
- 노출부위는 점토벽돌 마감으로 단순화

- 주택 인접지역 창문설치
- 불투명 유리

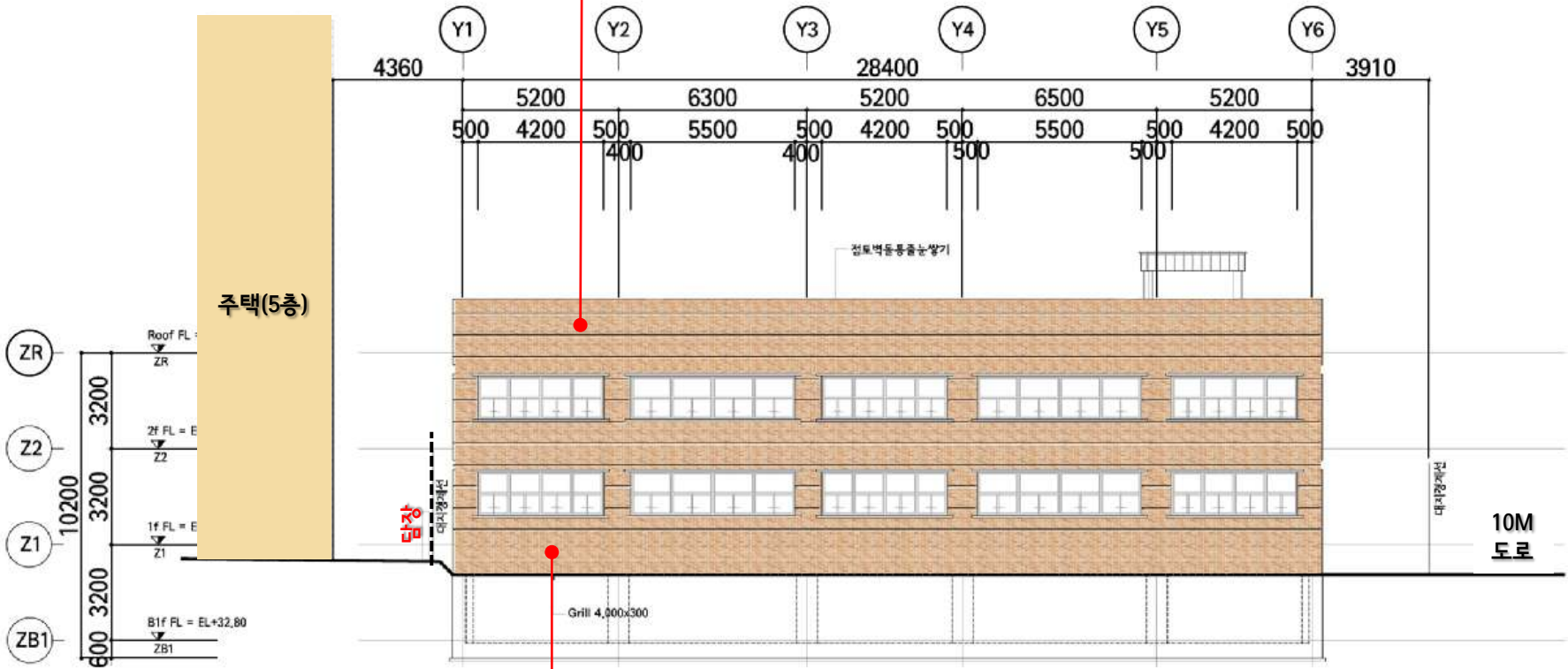
REAR VIEW

창문크기를 일정한 모듈로 조정함

좌측면도



- 점토벽돌 마감



- 점토벽돌 마감

- 우측 10m도로 건너편 주택가 위치
- 노출부위는 점토벽돌 마감으로 단순화

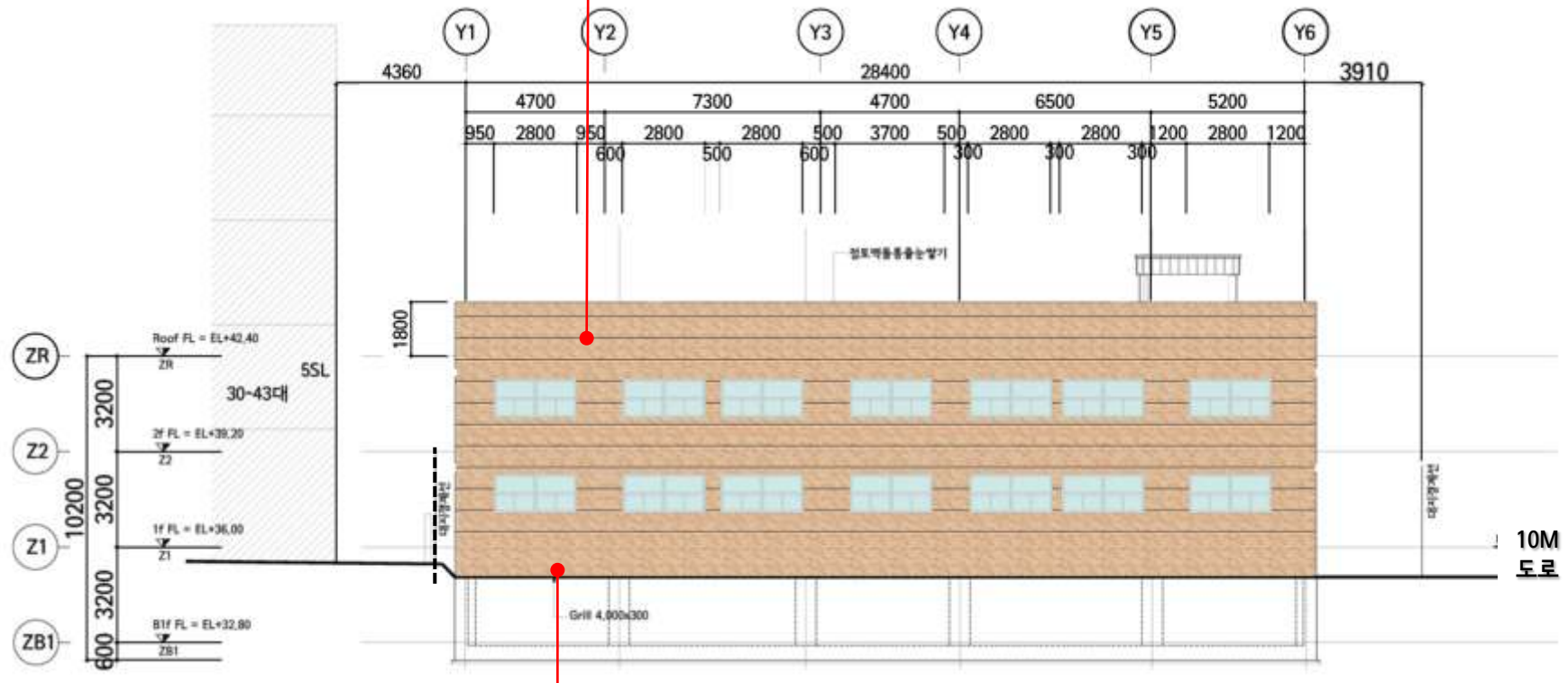
L. SIDE VIEW

창문크기를 일정한 모듈로 조정하기 바람

좌측면도



- 점토벽돌 마감



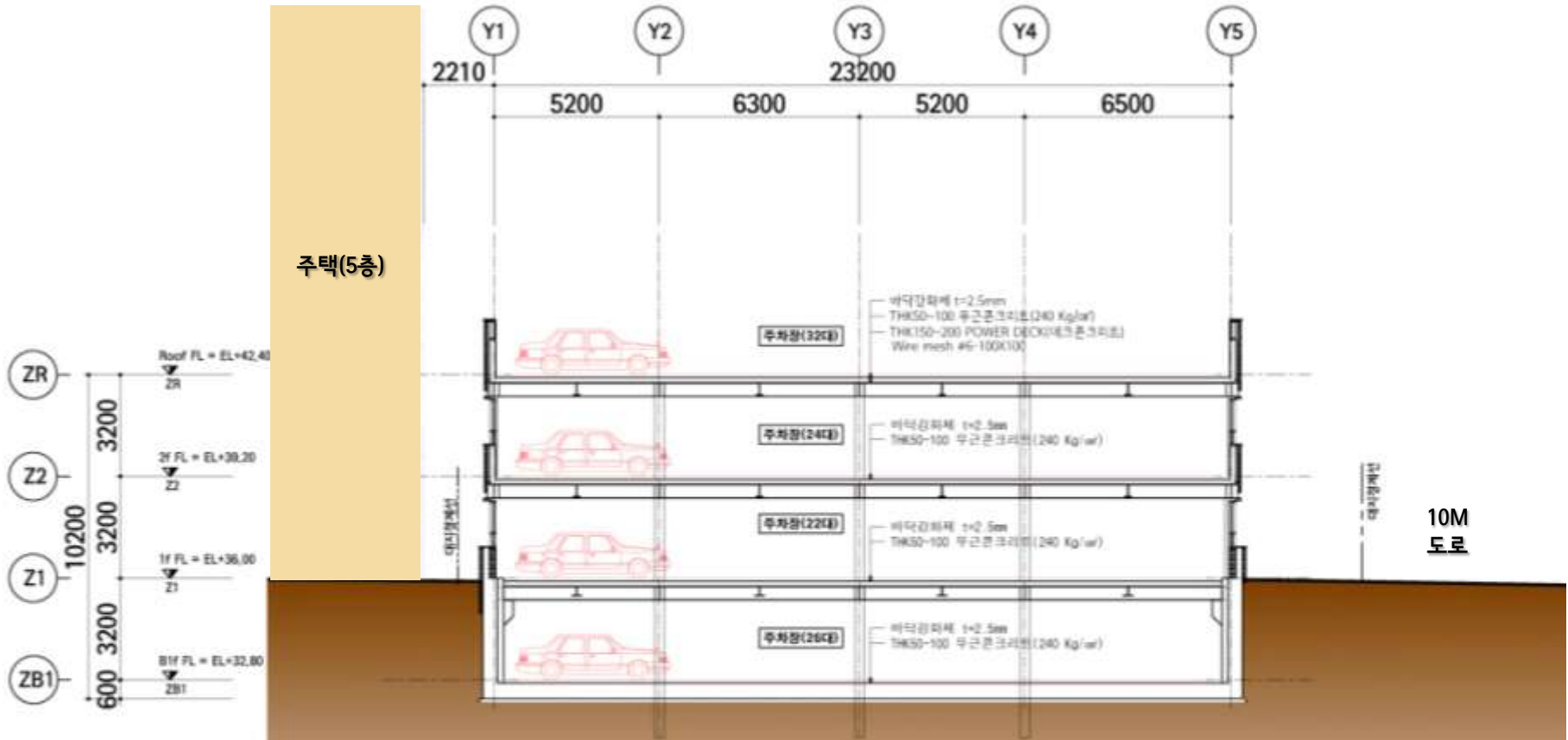
- 점토벽돌 마감

- 우측 10m도로 건너편 주택가 위치
- 노출부위는 점토벽돌 마감으로 단순화

L. SIDE VIEW

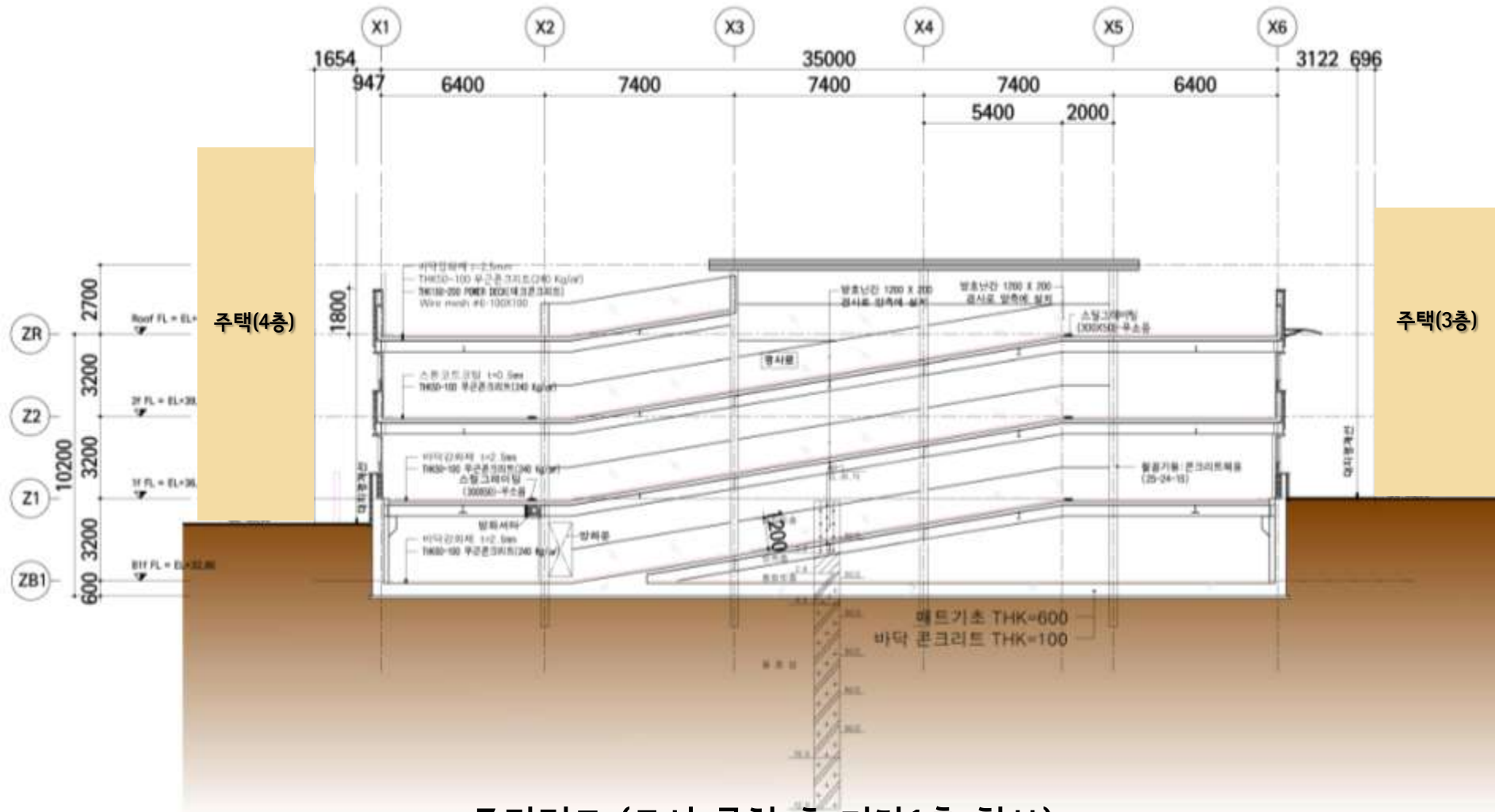
창문크기를 일정한 모듈로 조정함

횡단면도



횡단면도 (토사 굴착 후 지하1층 확보)

종단면도



종단면도 (토사 굴착 후 지하1층 확보)

3-1 건축입면 디자인 계획

3-2 보조 벽면 디자인 계획

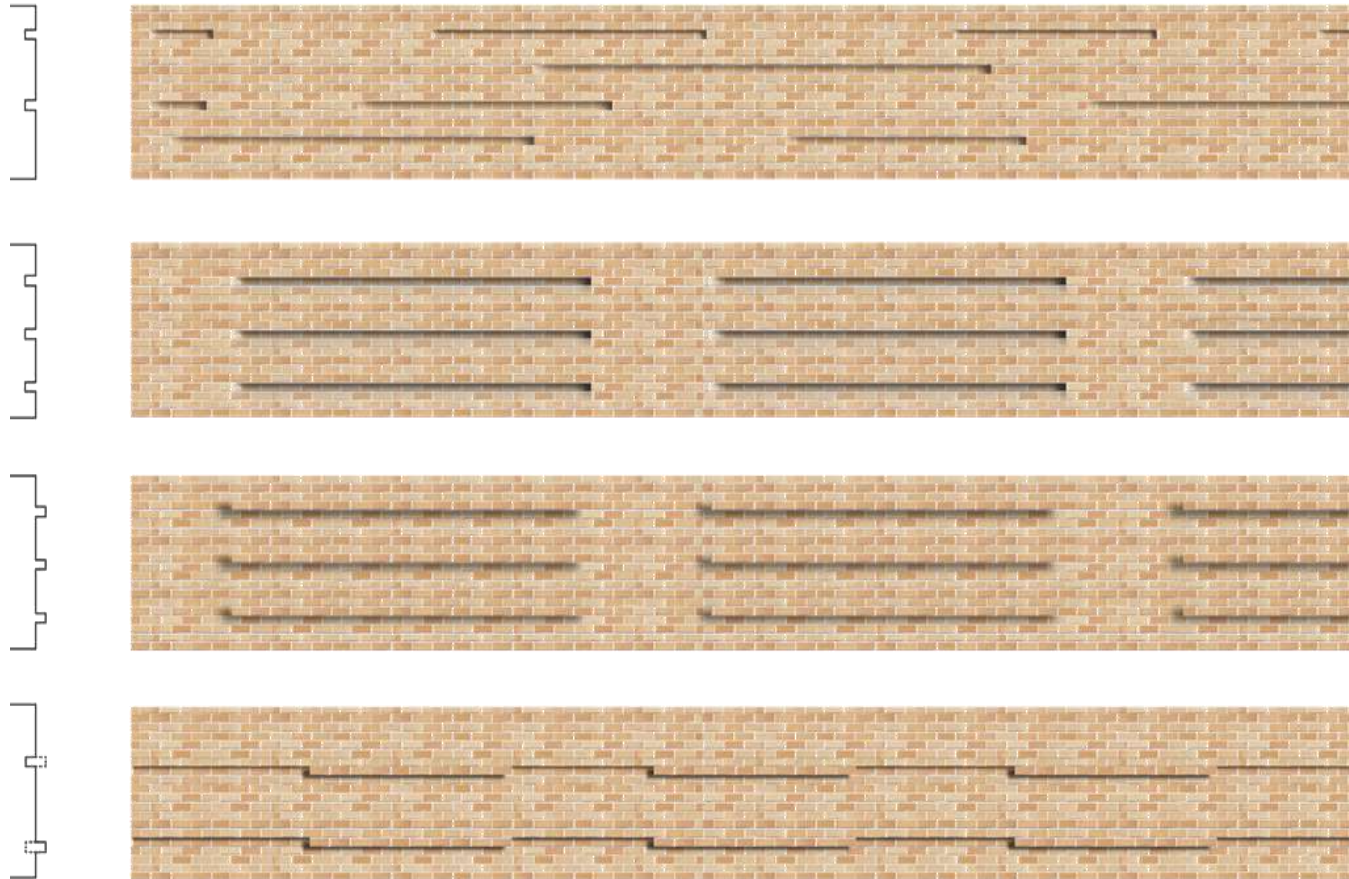
3-3 실내·외 그래픽과 사인디자인 계획

3. 디자인 계획

3-1 건축 입면 디자인 계획

주차장 주 입면 디자인 제시안
>요철을 이용한 입면 연출계획

건축의 마감재료인 점토벽돌의 단조로움을 보완하기 위해
요철 표현으로 리듬감 연출



3-2 보조 벽면 디자인 계획

계단실 입구 벽면 디자인 제시안 (1) 녹지율 향상을 위한 입면녹화 계획

자연식생을 적용한 입면녹화방법은 현실적 어려움
인조식물을 벽면에 적용하는 방법이 유효함



계단실 입구 벽면 디자인 제시안 (2) 타일벽화 > 공공건물의 예술적 가치

보행자들에게 시각적 노출효과가 좋은 수직벽면을 활용한
예술적 표현



시공사례 이미지



3-3 실내·외 그래픽과 사인디자인 계획

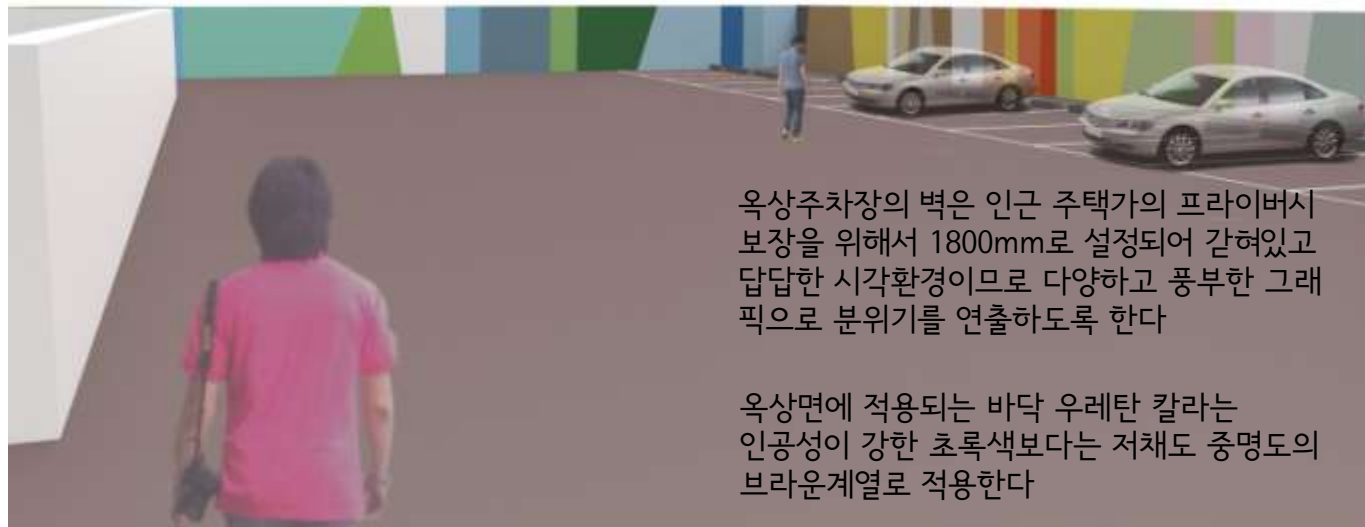
옥상층 벽면 디자인 대안
 녹지율 향상을 위한 입면녹화 계획



1.8M의 높고 답답하게 만들어진 벽면을 친근한 자연색상의 패턴으로
 벽면 그래픽 연출



패턴 예시



옥상주차장의 벽은 인근 주택가의 프라이버시 보장을 위해서 1800mm로 설정되어 갈려있고 답답한 시각환경이므로 다양하고 풍부한 그래픽으로 분위기를 연출하도록 한다

옥상면에 적용되는 바닥 우레탄 칼라는 인공성이 강한 초록색보다는 저채도 중명도의 브라운계열로 적용한다

3-3 실내·외 그래픽과 사인디자인 계획

옥상층 벽면 디자인 시뮬레이션 결정안

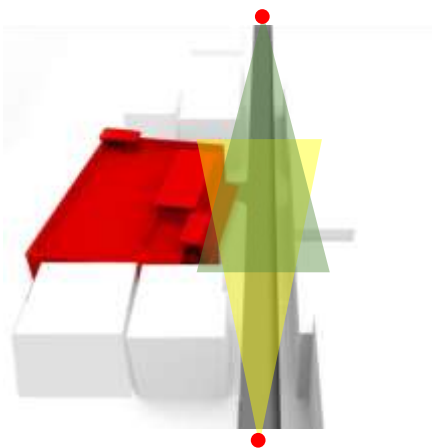


3-3 실내·외 그래픽과 사인디자인 계획

외부 사인 계획

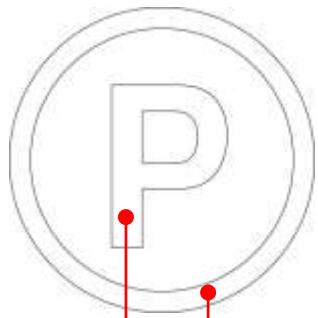
수직 벽면을 활용한 Pole 사인개념 적용
 사인의 위치와 기능

좁은 왕복2차로의 상황을 고려한 적절한 사인 위치 배치
 기능에 따른 재료분리(입면계획) 그래픽 요소 최소화



구의2동 주택가 공동주차장

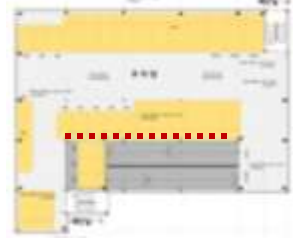
서울서체(서울 남산체) 적용
 야간시 전광 조명



전광조명

사이드 간접조명



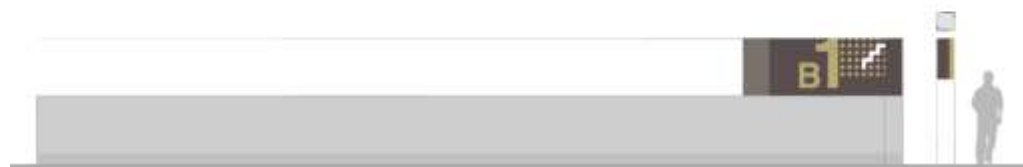


3-3 실내·외 그래픽과 사인디자인 계획

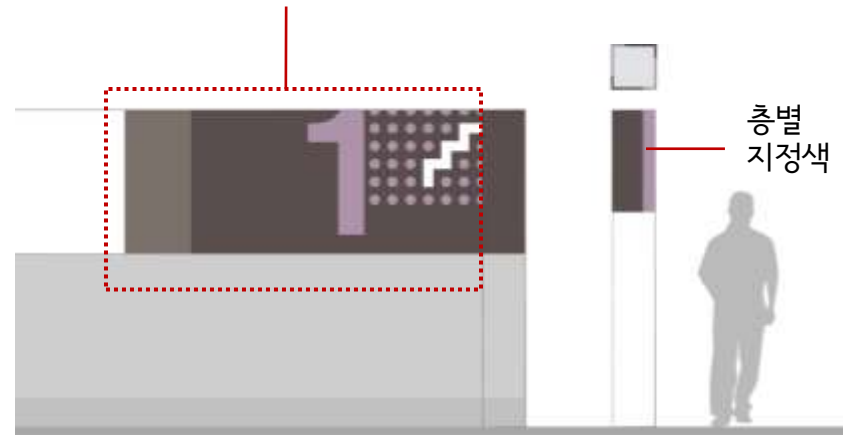
실내 사인 및 그래픽 계획

소규모 주차장임을 고려 단순 명료한 디자인 필요

계단실로 통하는 입구의 고지 및 층 안내 기능



사인보드 제작 설치



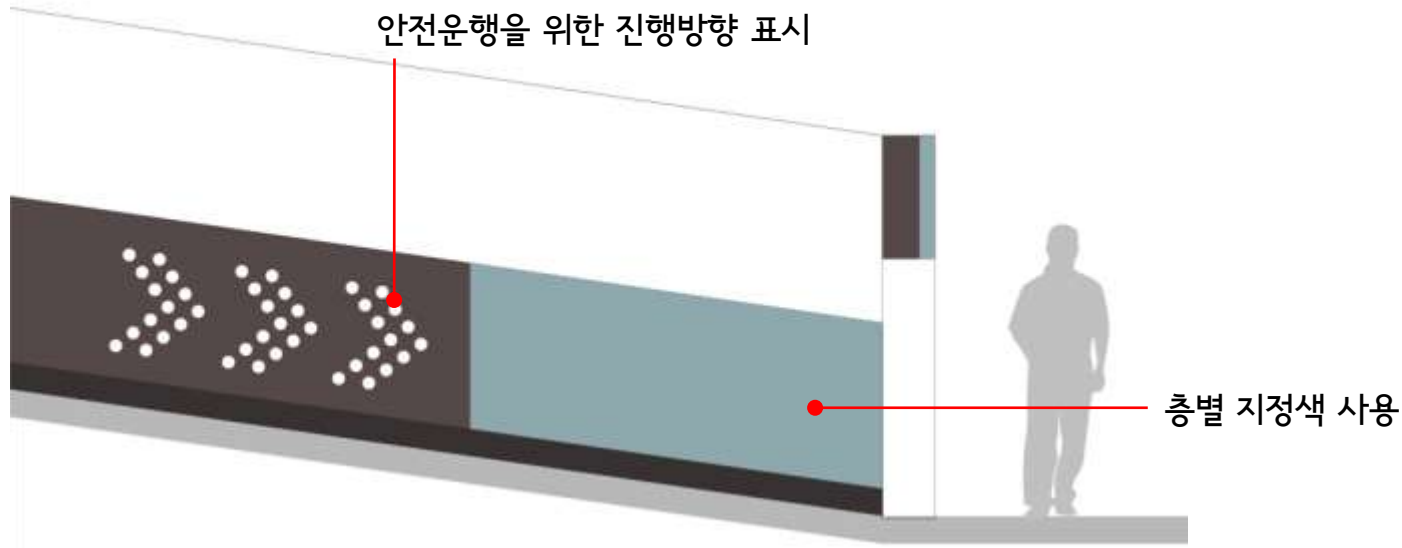
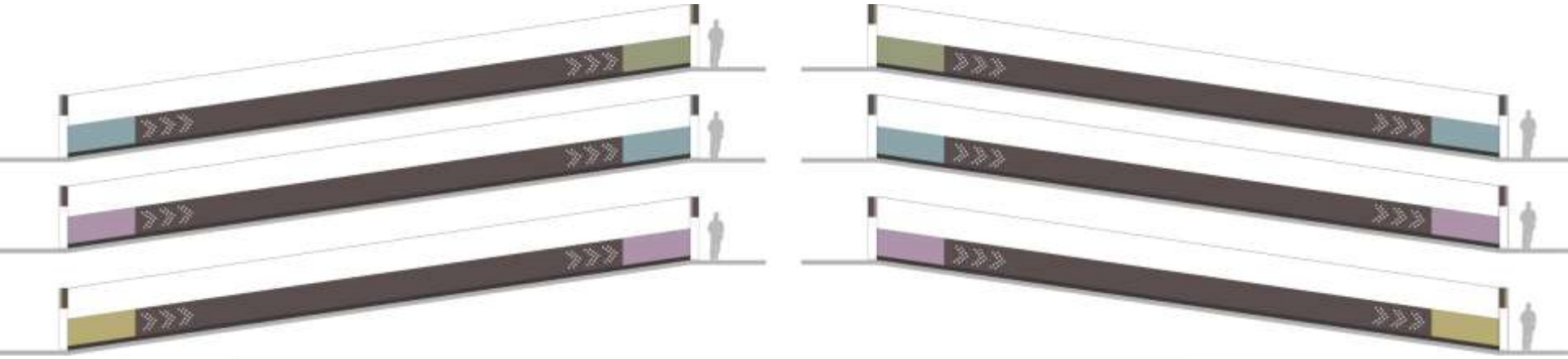
3-3 실내·외 그래픽과 사인디자인 계획



실내 사인 및 그래픽 계획

소규모 주차장임을 고려 단순 명료한 디자인 필요

1개 층마다 고유의 색상을 부여 전체 벽면은 안전은 고려하고 고명도의 Warm Grey 적용
슬로프와 계단실 입구에만 주조색 적용



투시도(주간)



투시도(주간)



투시도(야간)



투시도(야간)



감사합니다