

상정종류 : 심의 (제 00-00차)

도곡빗물펌프장 신축 심의 신청

서울시 강남구 대치동 508-2번지

2012. 11.

서울특별시

0. 목차

CONTENTS

1. 건축개요	02
2. 위치도	03
3. 대지현황분석	04
4. 주변현황사진	05
5. 조감도	07
6. 배치도	08
7. 평면도	09
8. 입면도	11
9. 단면도	13

1. 건축개요

1) 건축개요

구분	설계내역	
건축개요	명 칭	빗물펌프장 시설용량증대 기본 및 실시설계 (도곡빗물펌프장)
	대지위치	서울특별시 강남구 대치동 508-2번지
	지역지구	도시지역, 제1종 일반주거지역, 지구단위계획구역, 경관녹지
	대지면적	1,280.60 m ²
	용 도	제1종 근린생활시설(아.항목)
	연 면 적	479.99m ²
	건축면적	491.84m ²
	건 폐 율	38.41%
	용 적 율	37.48%
	구 조	철근콘크리트조
	층 수	지상 1층
	최고높이	6.70m
	외부마감	합성목재사이딩, 합성목재루버, T3 알루미늄쉬트판넬, T18컬러복층유리, T24컬러복층유리,

2) 실별면적

구분	면 적 (m ²)	비 고	
펌프동	운영실	34.98	
	홀	15.30	
	화장실	7.01	
	창고	9.49	
	전기실	194.37	
	변압기실	61.13	
	제진기실	157.71	
합 계	479.99		

2. 위치도

- 대지위치 : 서울특별시 강남구 대치동 508-2번지

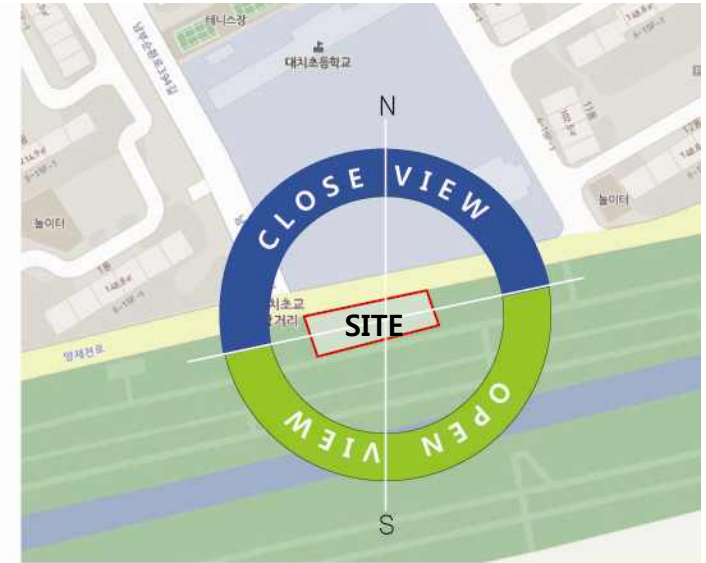


3. 대지현황분석



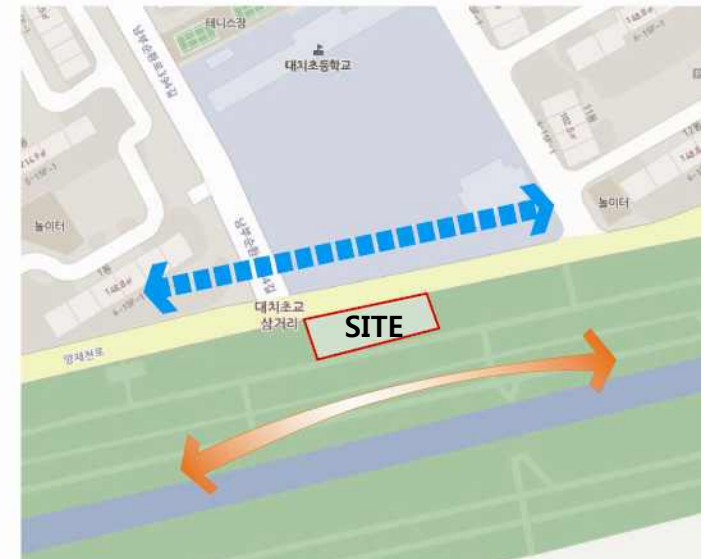
■ 향 / 조망

- 남쪽으로 양재천과 양재천공원이 접하여 개방감과 조망감 확보
- 북쪽으로 도로와 접하여 도시경관조망
- 북동쪽에는 대치초등학교, 북서쪽에는 개포우성아파트가 위치하여 조망권이 불리함



■ 축 / 방향성

- 양재천을 흐르는 자연의 축과 교통의W 흐름이 수평으로 연장
- 도로와 접하여 도시의 축이 형성



4. 주변현황사진

1) 해당부지



4. 주변현황사진

2) 주변현황



5. 조감도



6. 배치도



SCALE: 1/400

7. 평면도

1) 1층 평면도



7. 평면도

2) 지붕 평면도



SCALE: 1/300

8. 입면도

1) 정면도



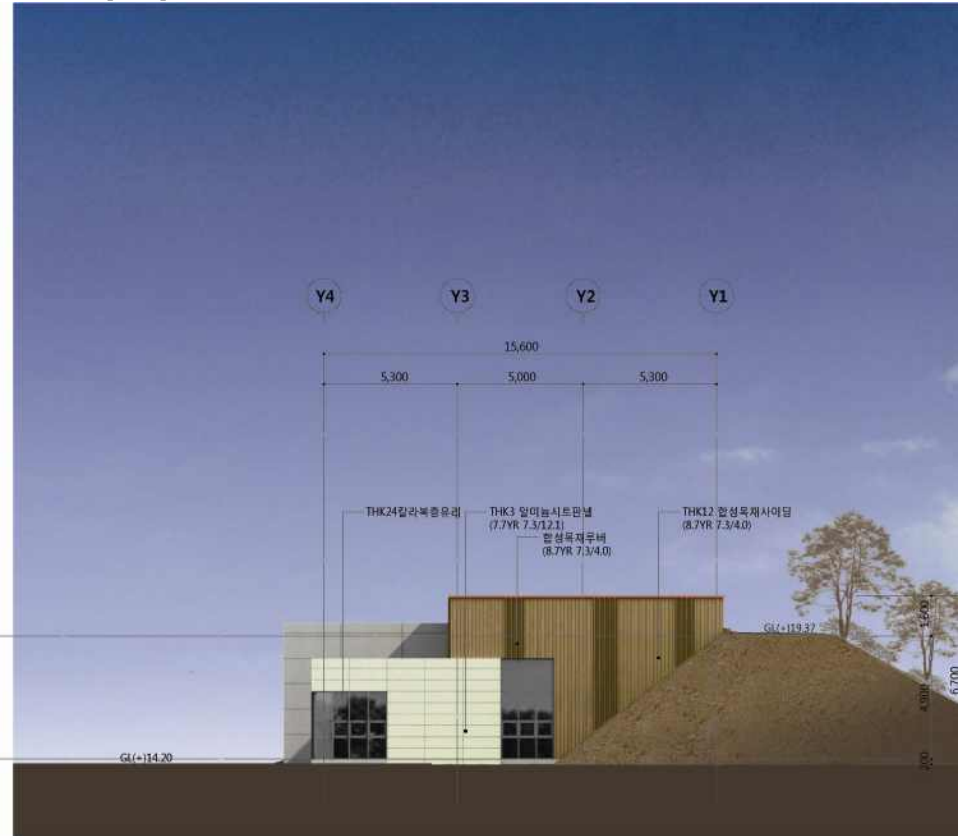
SCALE: 1/300

8. 입면도

2) 좌측면도



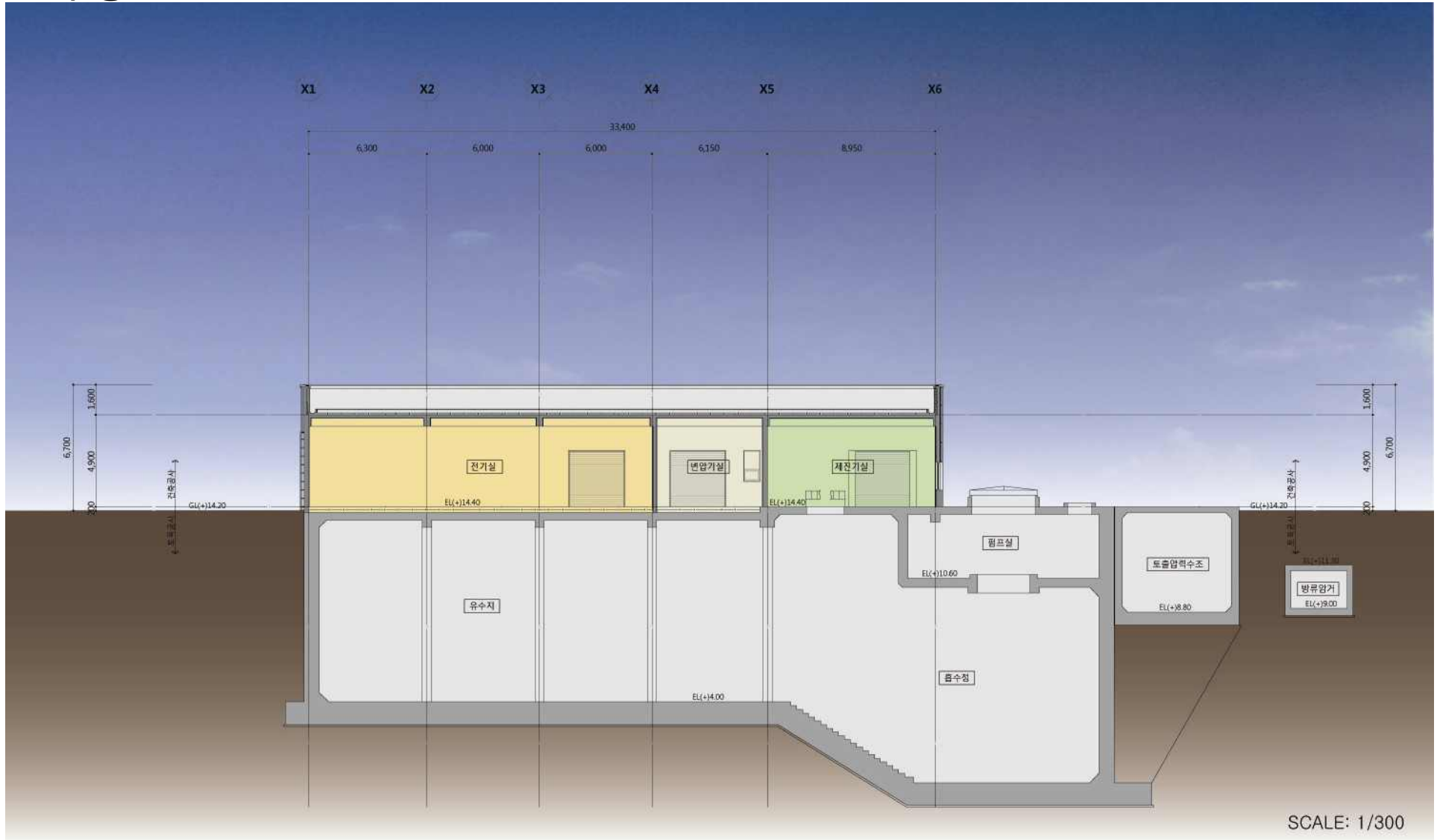
3) 우측면도



SCALE: 1/300

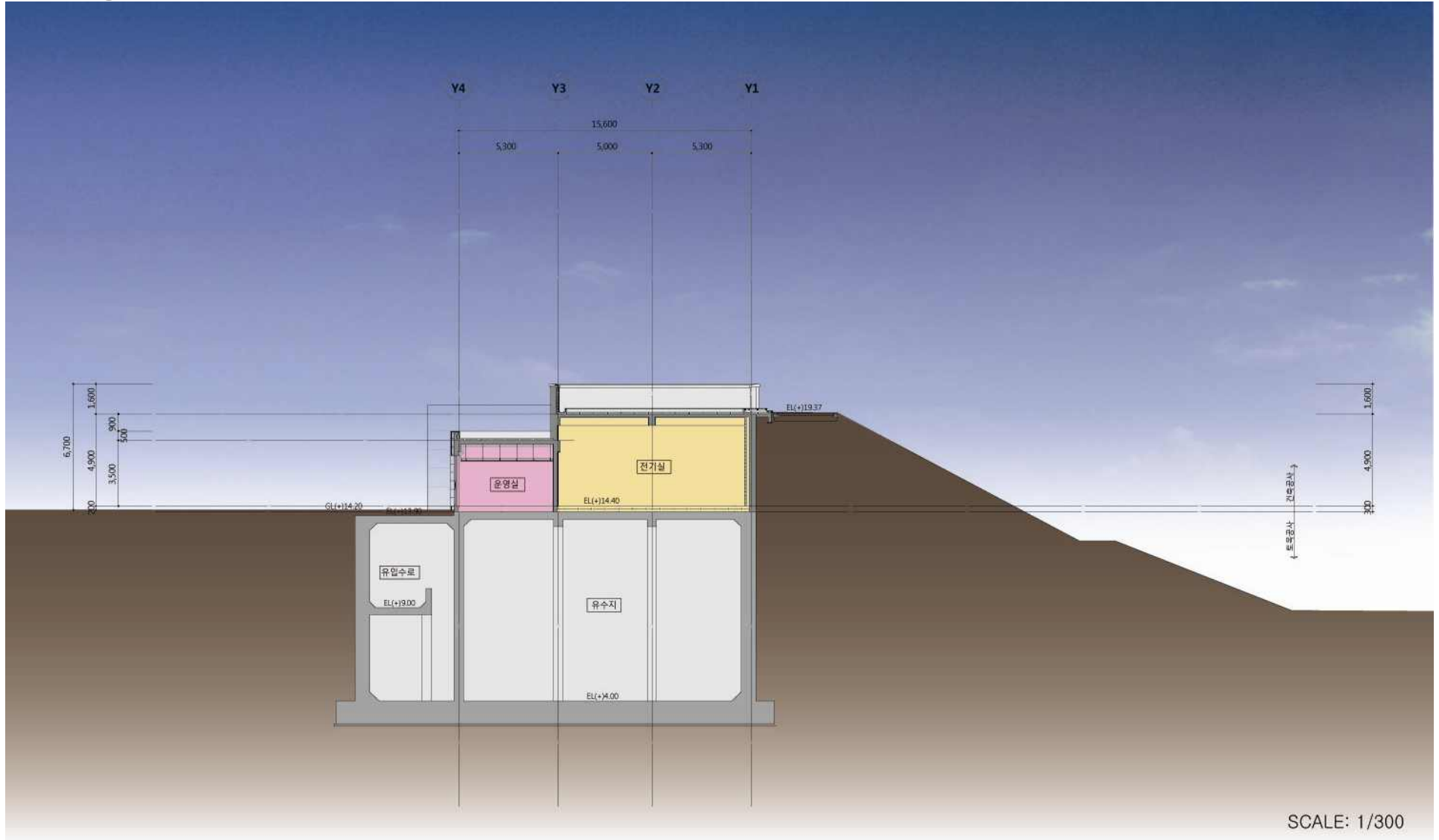
9. 단면도

1) 횡단면도



9. 단면도

2) 종단면도



SCALE: 1/300