



# 구립 신사1어린이집 신축공사

2012 .11

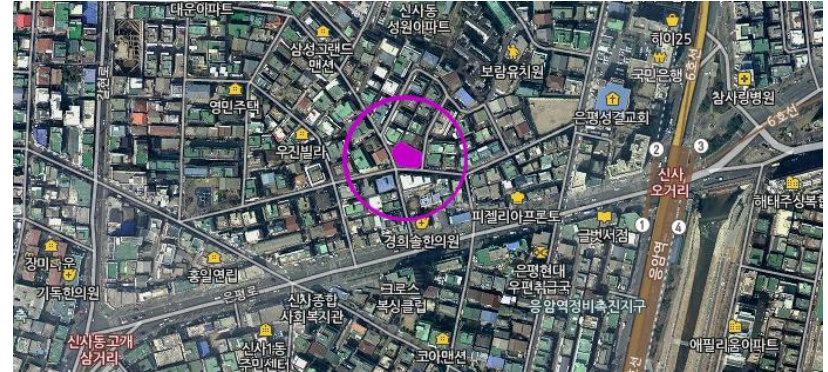




## 설계개요

대지 위치	서울시 은평구 신사동 1-69
지역,지구	제2종 일반주거지역
대지 면적	310.7m <sup>2</sup>
건축 면적	140.66m <sup>2</sup>
건 폐 율	45.27 % (법정 : 60%)
연 면 적	282.42m <sup>2</sup>
지상층 연면적	282.42m <sup>2</sup>
용 적 률	90.90 % (법정 : 200%)
용도, 종별	노유자시설(아동관련시설)
건물 규모	지상 3층
건물 구조	철근콘크리트조
높 이	10.1M
도로 현황	남측 : 6M도로, 동측 : 6M도로
주차대수	1대
	*법정 주차대수(기타 건축물) -282.42/200=1.41 -> 1대
조경 면적	27.00m <sup>2</sup> (8.69%)
	*조경면적확보 -대지면적의 5% -> 310.7 x 0.05 = 15.54m <sup>2</sup>
정화조 용량	*정화조용량 ( 20인조 )
비 고	

## 위치도



## 층별 면적 및 용도

구 분	면 적	용 도	비 고	
지 상	1층	86.44	구립 어린이집	
	2층	125.83	구립 어린이집	
	3층	70.15	구립 어린이집	
합 계	282.42			



## ■ 위치도

### 대지위치

- 서울시 은평구 신사동 1-69
- 제2층 일반주거지역(7층이하), 노유자시설





## ■ 주변현황분석



### ■ 대지위치

- 서울시 은평구 신사동 1-69
- 제2종일반주거지역으로 저층주거 밀집지역(7층이하)
- 주변에 신사주민센터, 신사종합복지관, 보람유치원 위치

### ■ 접근성

- 대지주변에 응암역(6호선) 위치
- 전면 6M도로

### ■ 향/조망

- 대지 주변으로 주거 밀집지역





## ■ 현황사진

key map



view A



view B



view C





## ■ 주변사진

key map



view A



view B



view C



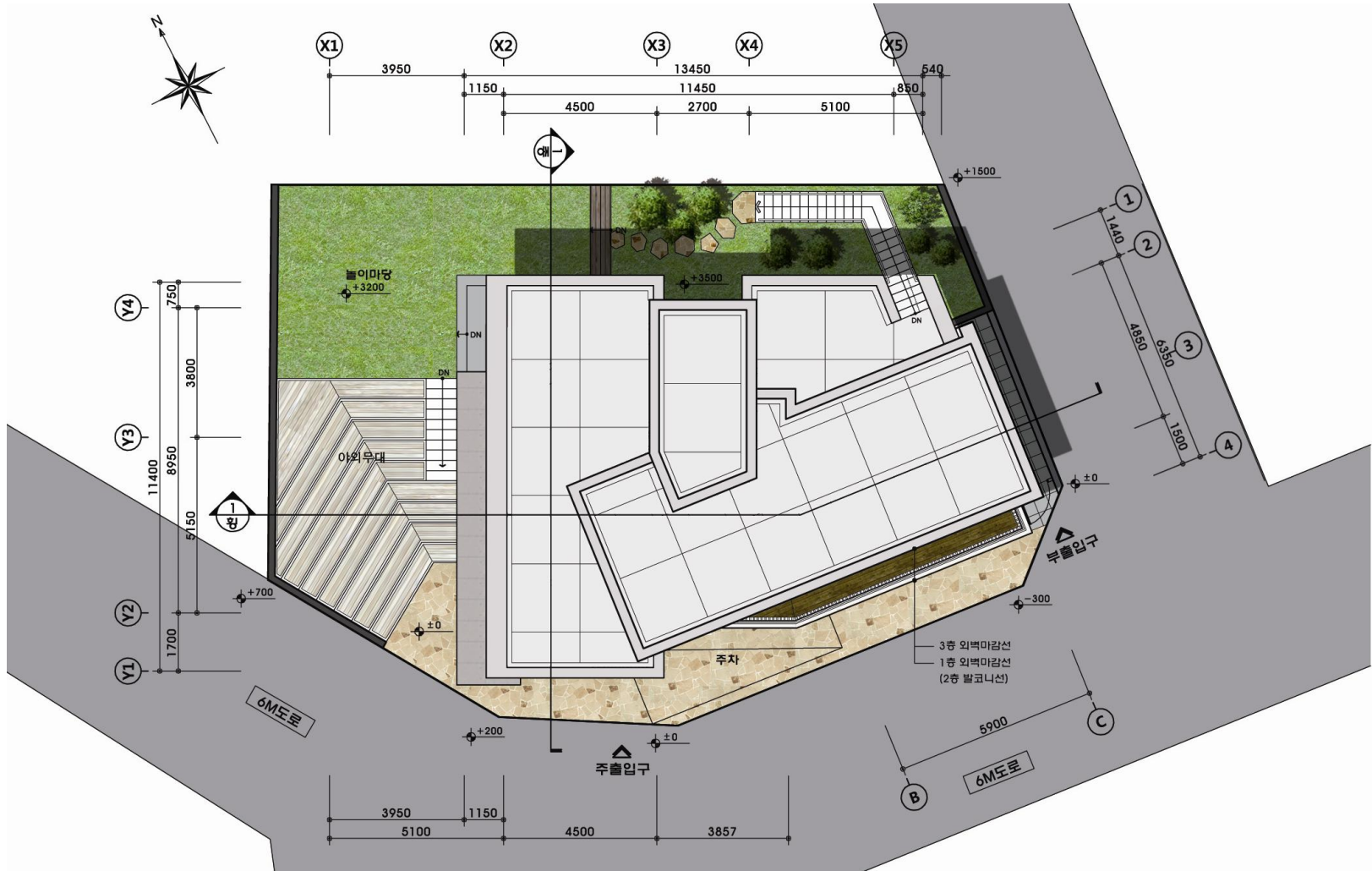


■ 투시도





## 배치도





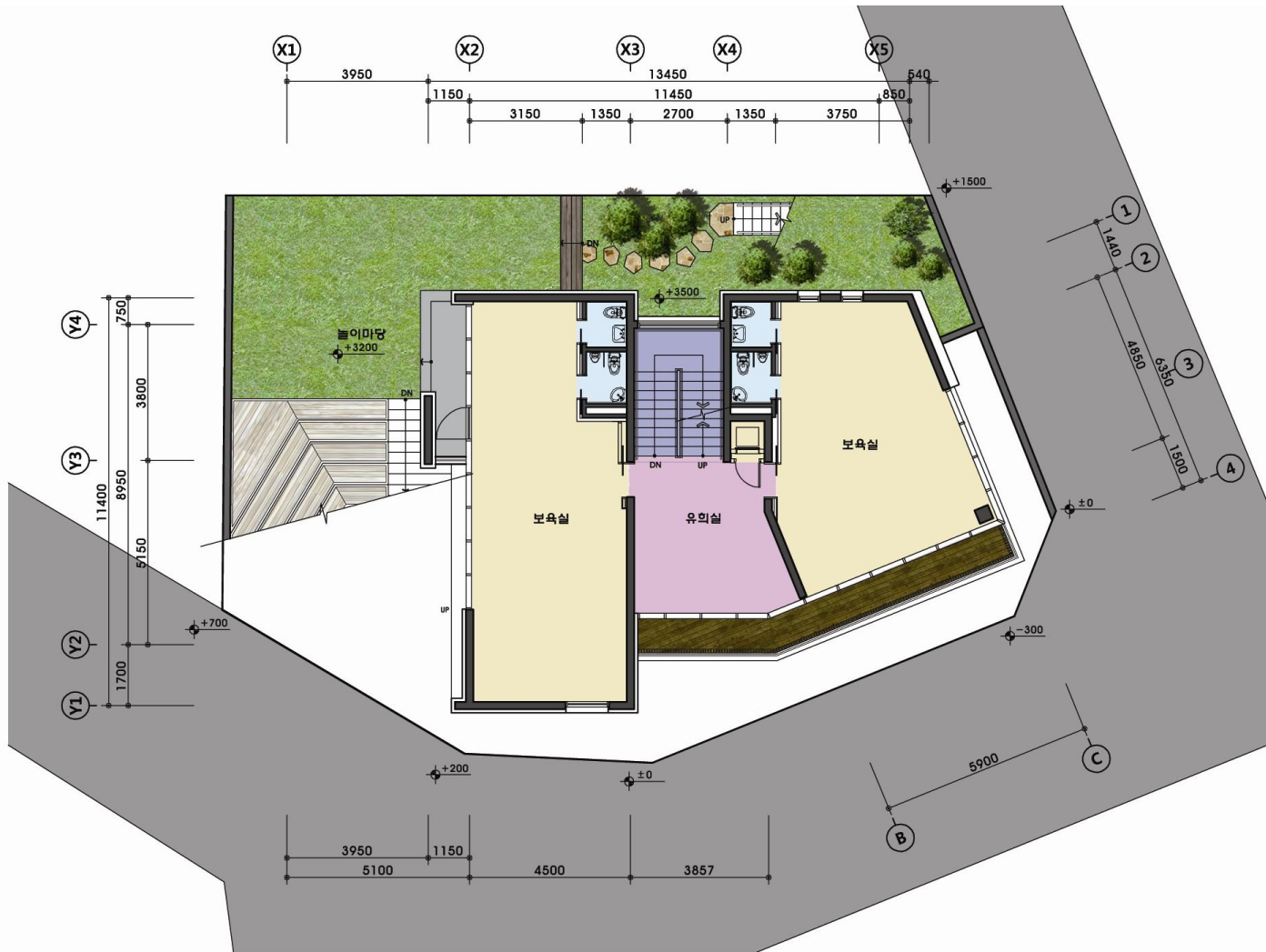


■ 1층 평면도



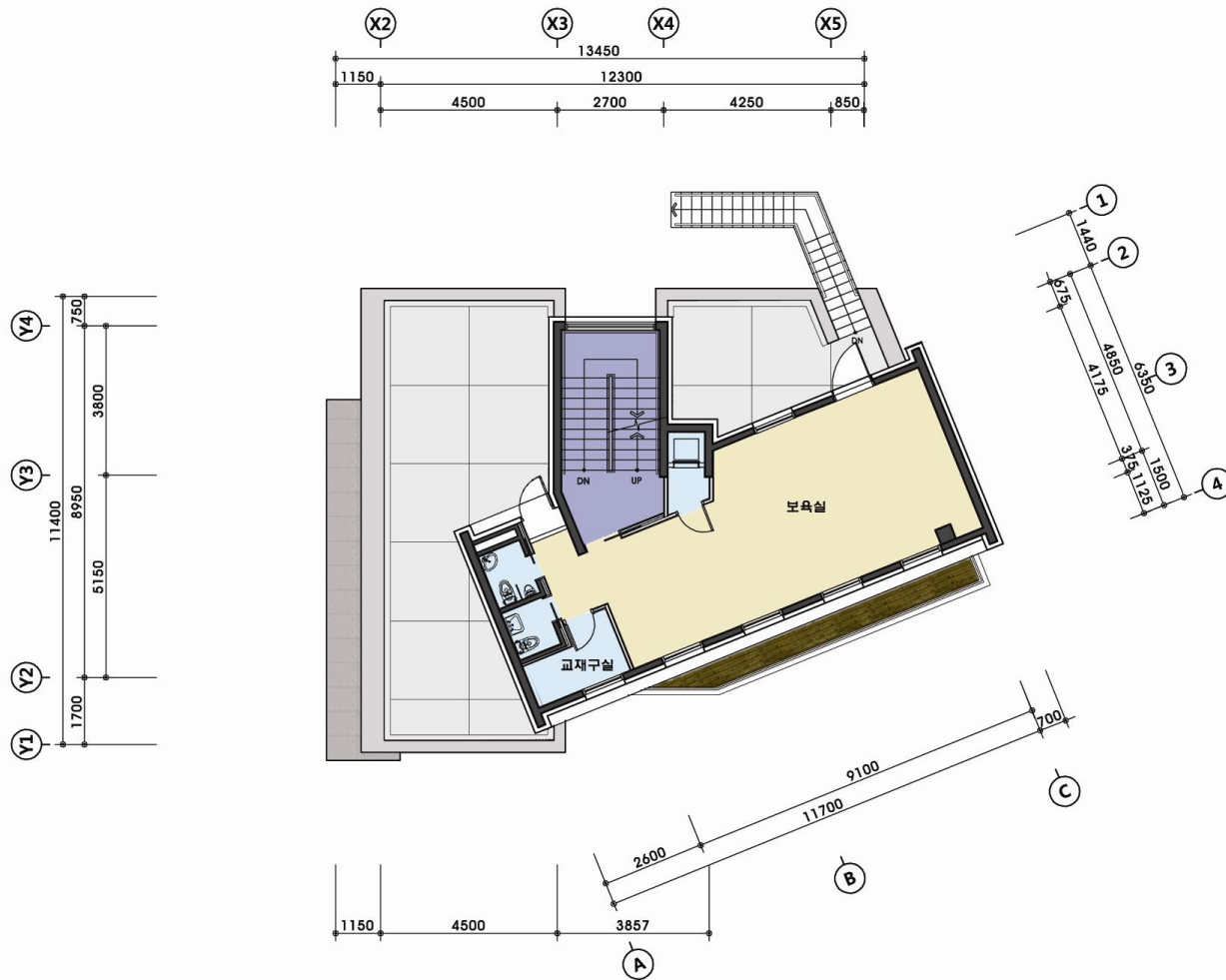


■ 2층 평면도





### ■ 3층 평면도



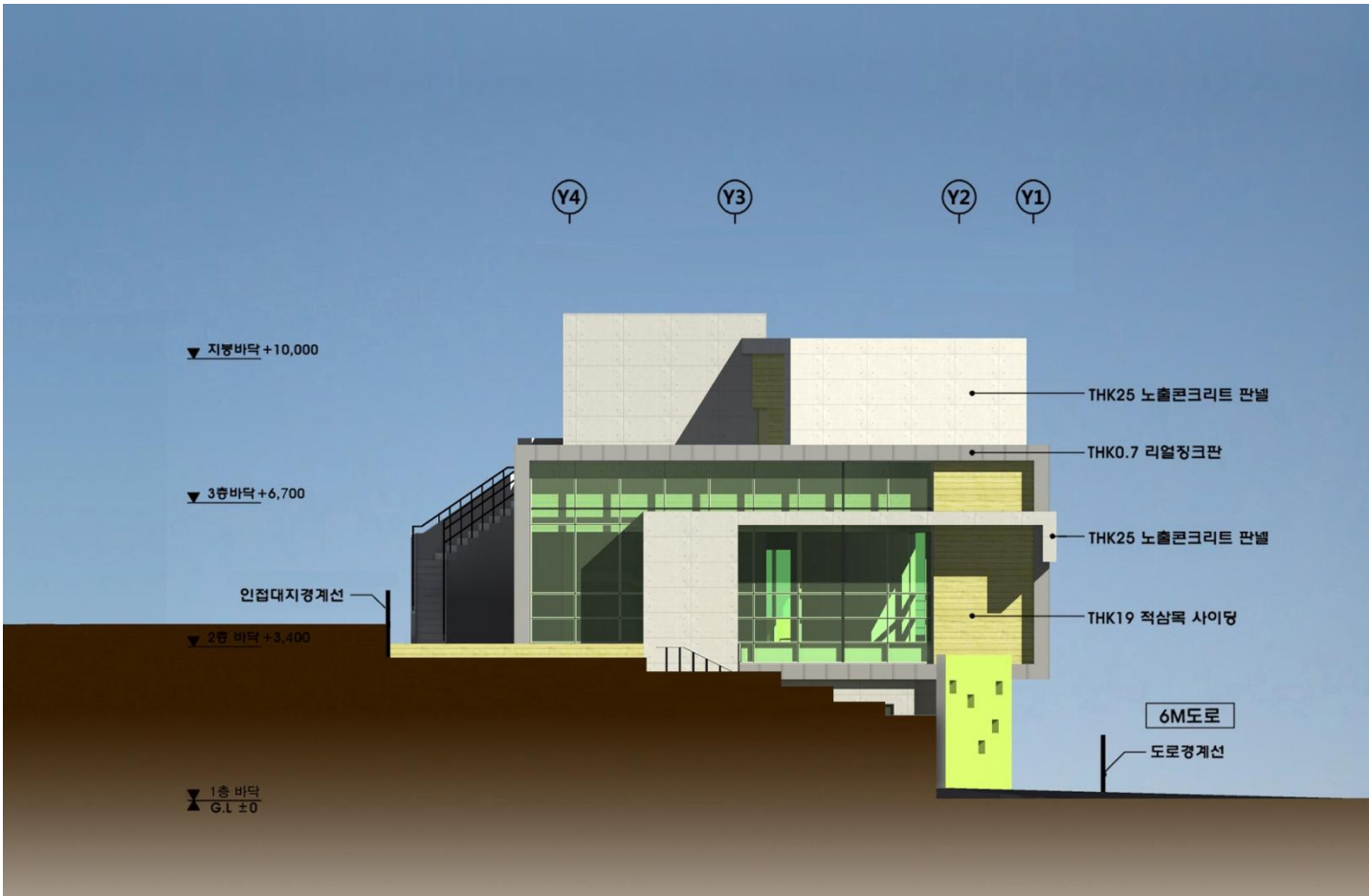


## 정면도



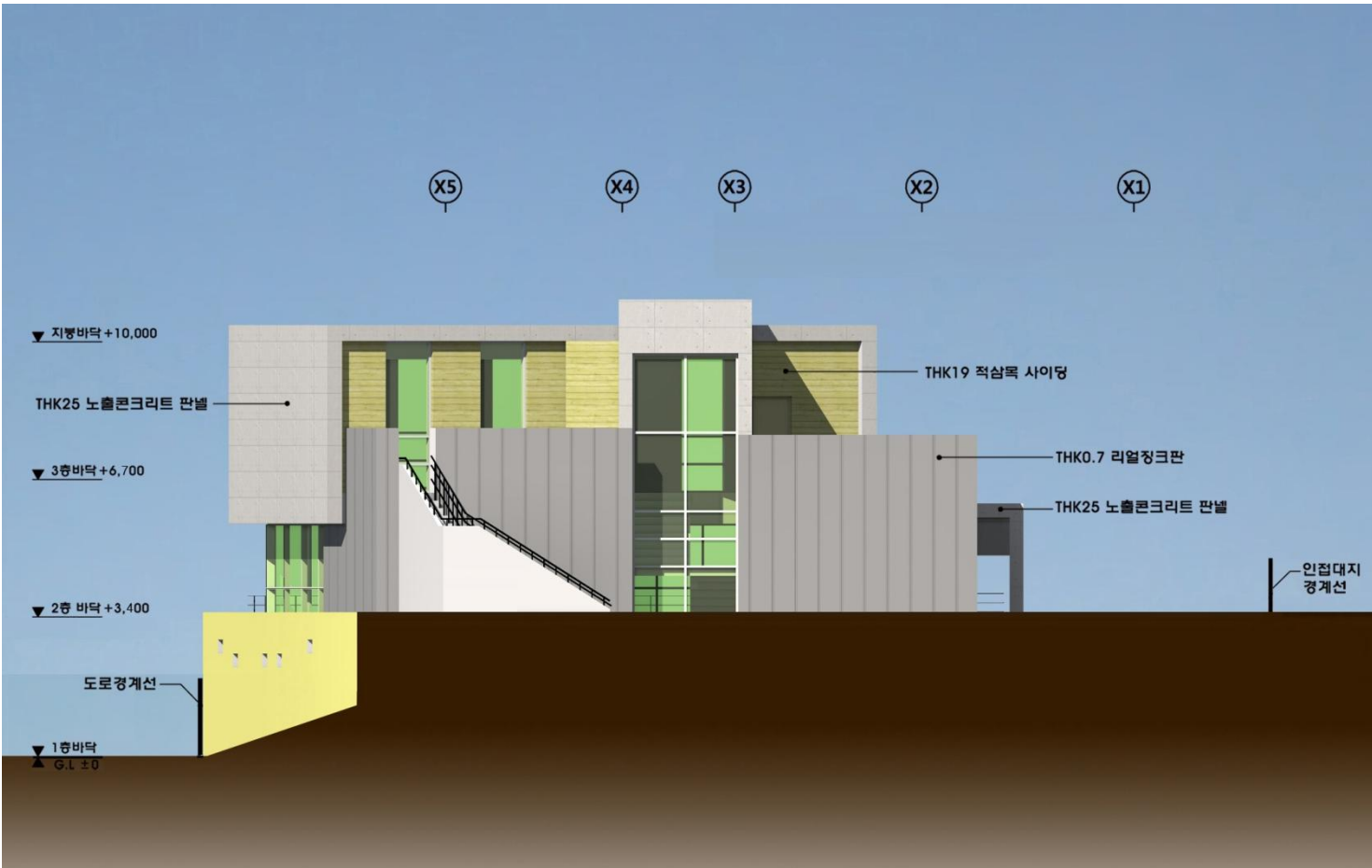


■ 좌측면도



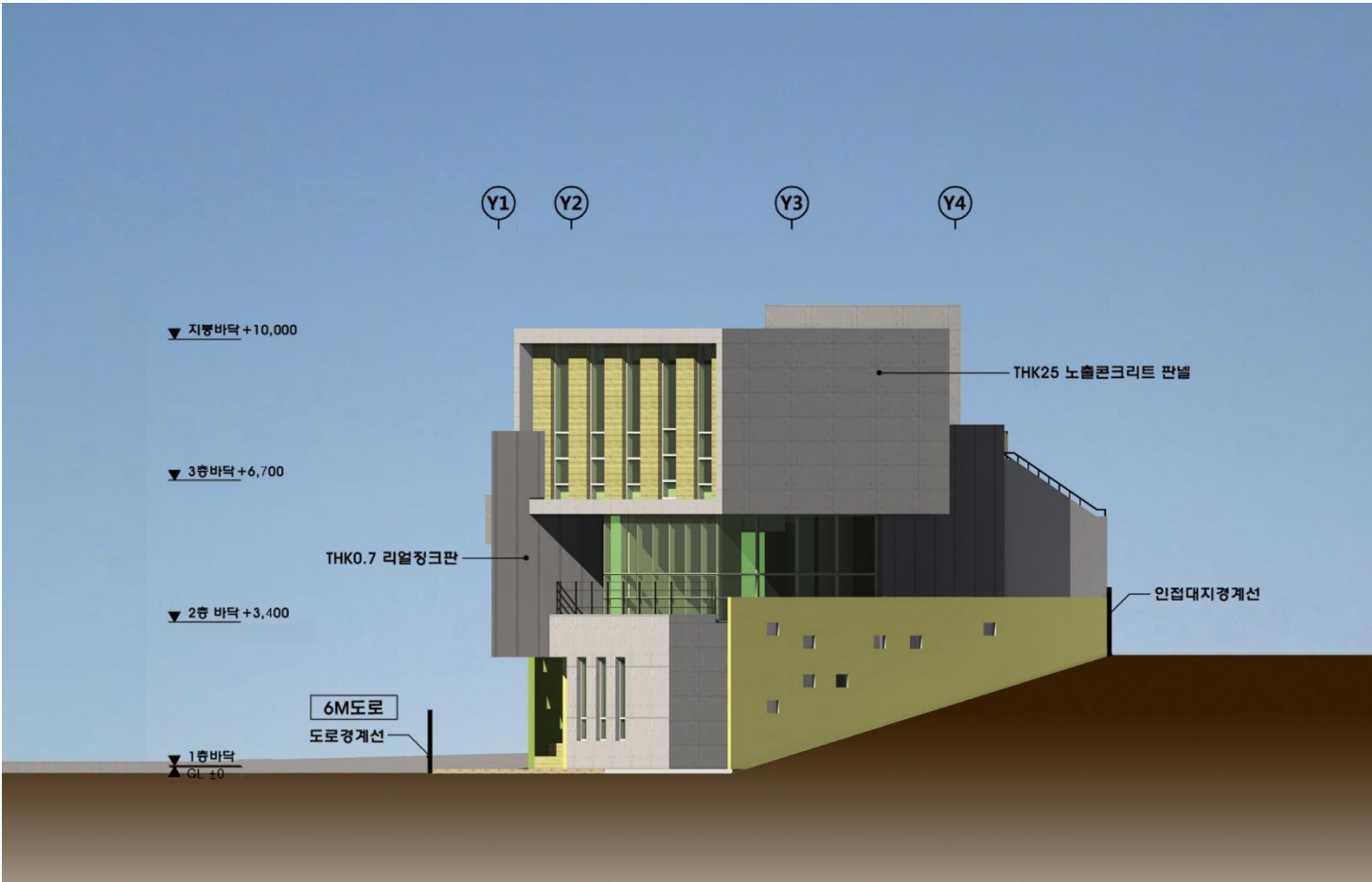


## ■ 배면도



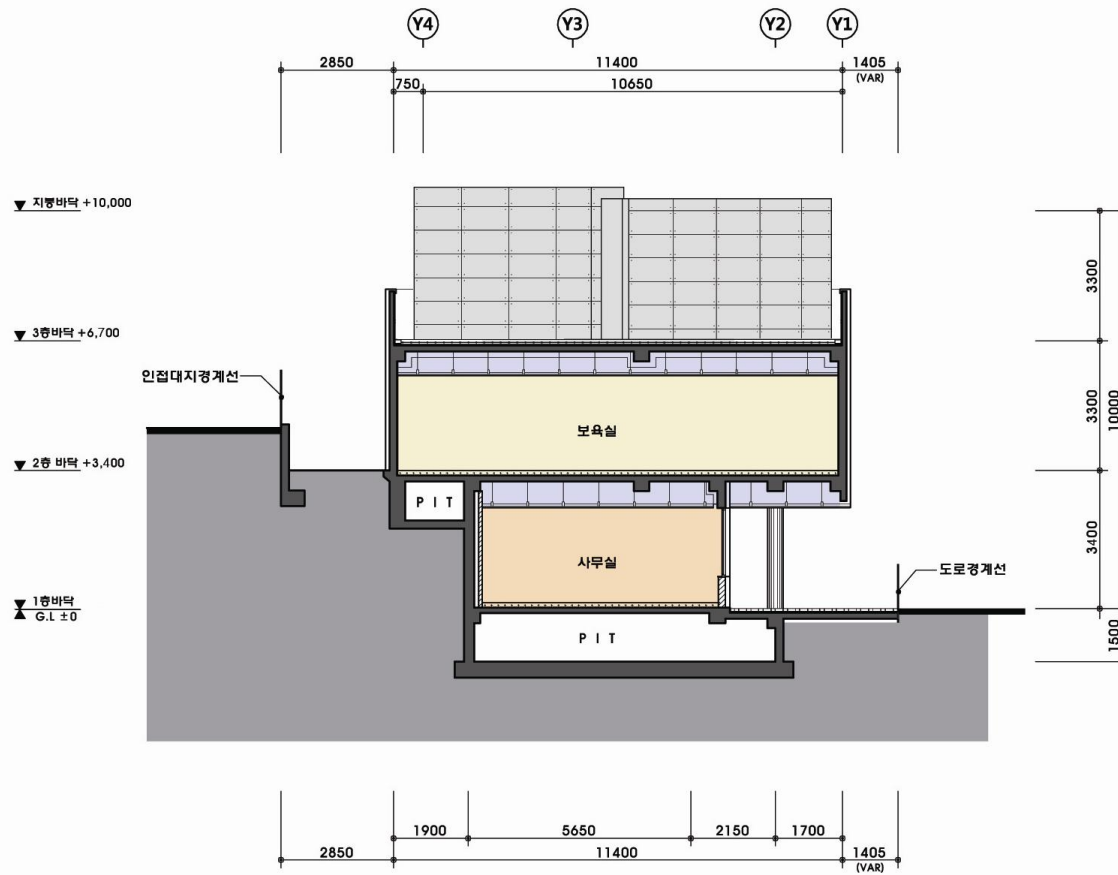


## ■ 우측면도





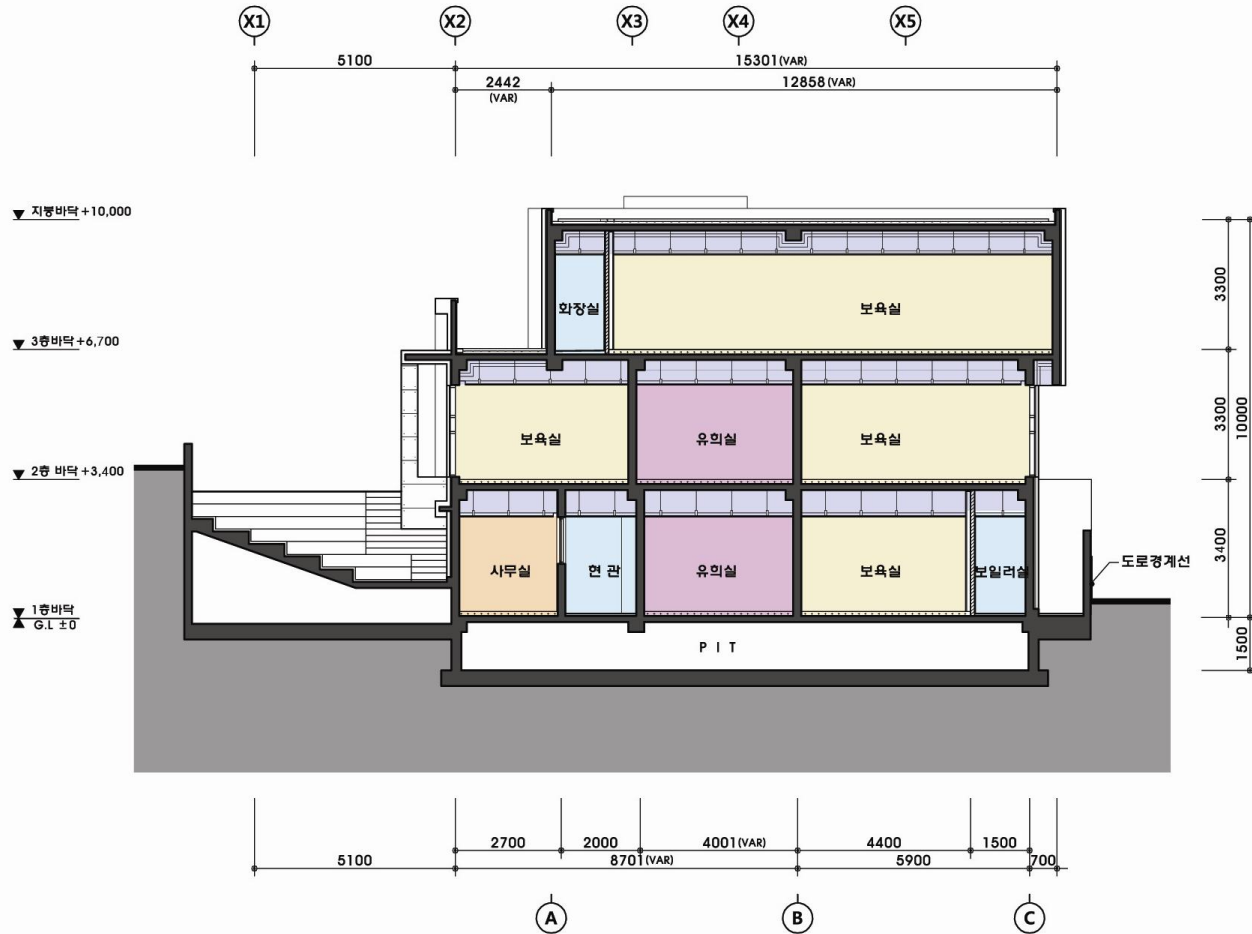
## ■ 종단면도







## ■ 횡단면도





**감 사 합 니 다**