

상정종류: 심의 (제 차)

도시농업지원센터 디자인 설계용역 심의 신청

서울시 강동구 고덕동 302 번지

2012.11

강동구청 건축과

목 차

1. 설 계 개 요	01
2. 위 치 도	02
3. 주변현황사진	03
4. 투 시 도	04
5. 입 면 도	06
6. 배 치 도	14
7. 평면도, 실내투시도	15
8. 단 면 도	23

설계개요 및 층별 개요

사업명		도시농업지원센터 건립공사	
대지위치	강동구 고덕동 302번지		
지역지구	제1종 일반주거지역		
용도	1층: 농산물 직거래용 가설점포 2층: 사회적경제지원센터, 지역커뮤니티룸		
대지면적	공부상면적	43,826.00m ²	
	금회 신청면적	240.00m ²	
도로현황	30M		
건축면적	203.55m ²		
연면적	407.10m ²		
건폐율	-		
용적률	-		
규모	지상 2층		
최고높이	9.0 M		
구조	철골조		
외부마감	THk75 우레탄 샌드위치 패널		
공사기간	2012년 7월 착공 ~ 2013년 3월 준공 (용역기간 : 2012.11.2~2012.12.12)		
주차대수	해당사항 없음		
예산 (6억2천6백만원) 설계비 포함	시비 : 6억4백만원 (96.49%)	구비 : 2천2백만원 (3.51%)	
		(설계비 : 2천2백만원)	

층별	면적	용도
지상1층	203.55m ²	매장, 농산작업장, 냉장고
지상2층	203.55m ²	사회적경제지원센터, 사무실, 실온창고, 지역커뮤니티룸
옥탑	24.25m ²	계단실(연면적제외)
합계	407.10m ²	

1. 강동구 친환경 도시농업 지원의 종합센터로서 유통혁신(로컬푸드 추진), 생산혁신(친환경농업), 일자리혁신(사회적경제지원)이 종합적으로 이루어지는 커뮤니티 비즈니스센터로 육성하기 위한 감성적 디자인
2. 지역주민이 쉽게 접할 수 있는 참여자 중심의 친화적 공간디자인
3. 이웃과의 커뮤니티가 가능한 편안하고 안락한 시각적 디자인 연출
4. 편안함과 효율성이 조화를 이루는 공간 연출

대지위치 : 강동구 고덕동 302번지



스카이뷰



지도

대지 주변현황

- 동남로 길 (30M 도로)에 접해있음
- 지하철 5호선 고덕역 근처.
- 동쪽 : 고덕평생 학습관,
온조대왕 문화 체육관
- 남쪽 : 자전거 서비스 센터
고덕로와 동남로의 교차로
에 있음.
- 서쪽 : 30M도로
공무원 아파트
- 북쪽 : 나눔 장터[푸드 마켓,
아름다운 가게],
강동구 재활용센터

주변현황사진



변경 전



심의 조건 반영 후

도면명 : 투 시 도

도시농업지원센터 디자인 설계용역

변경 후





변경 후



변경전



변경 후



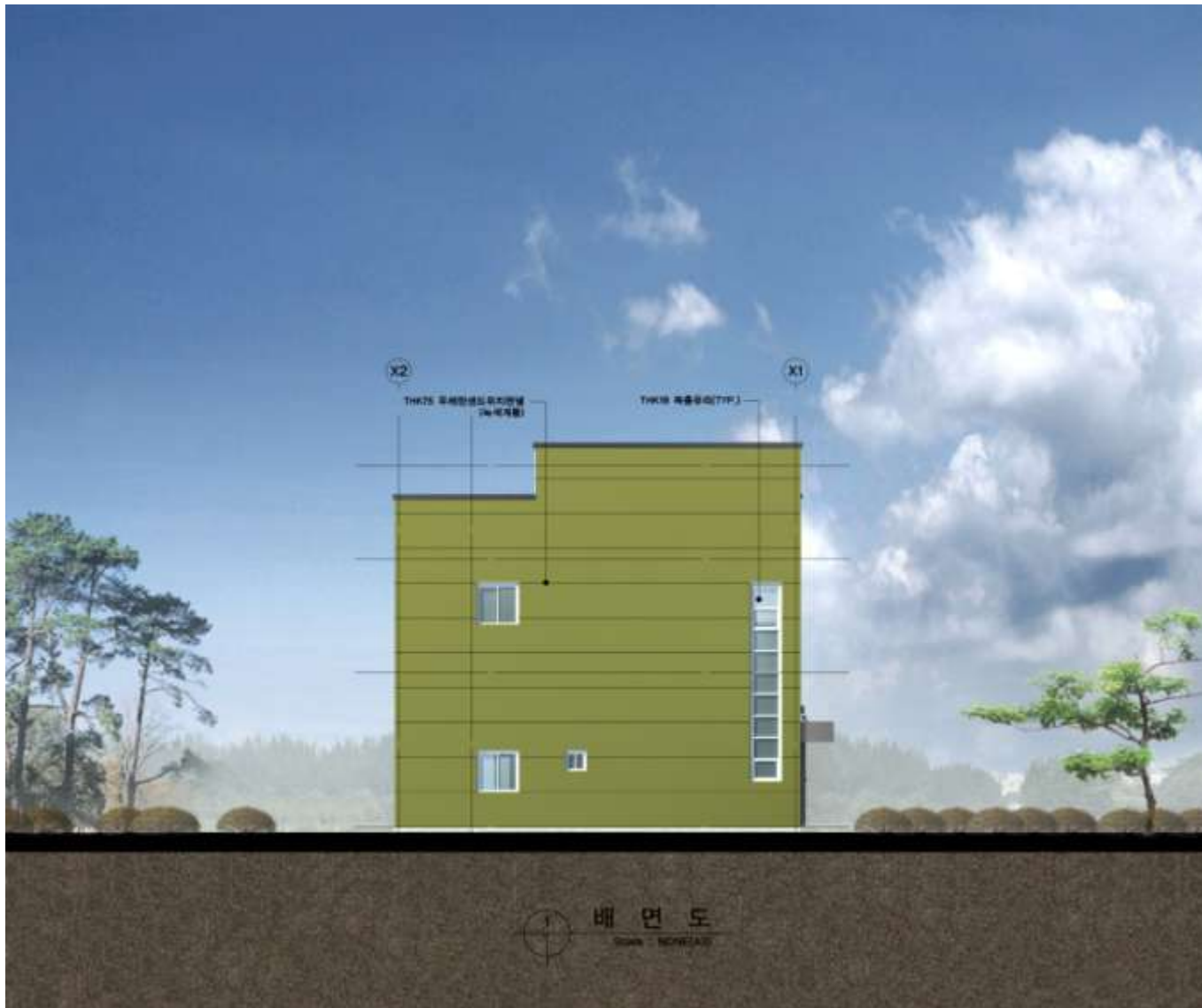
변경전



변경 후



변경 전



변경 후



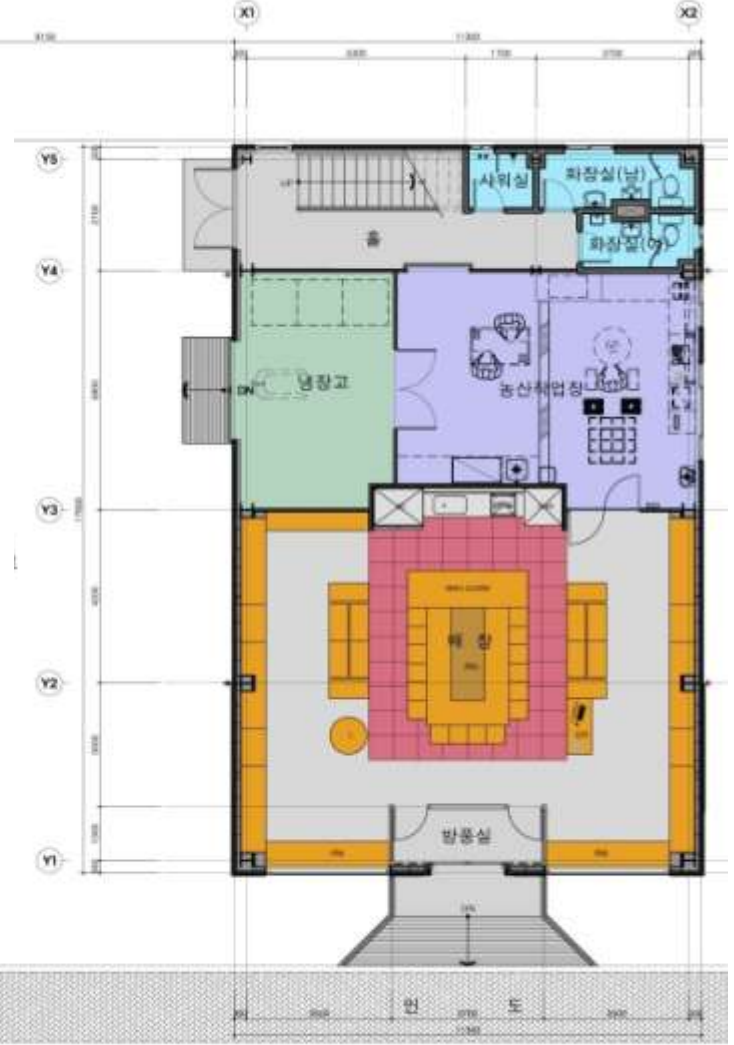
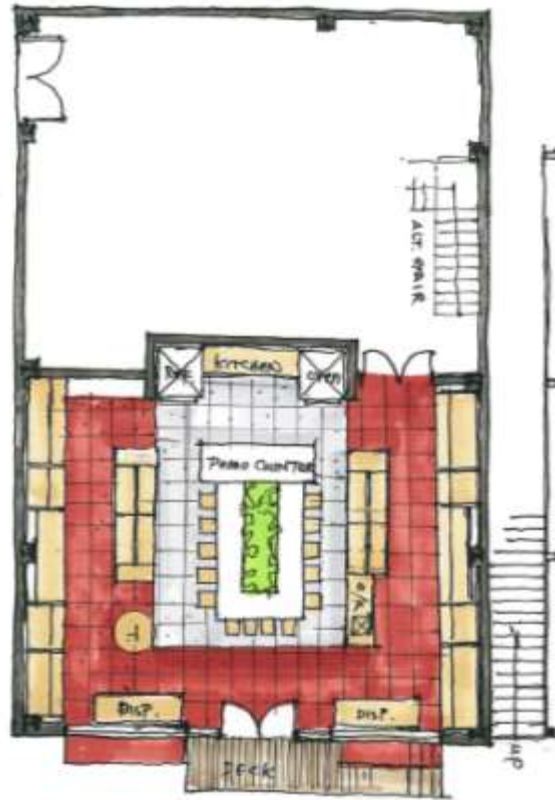
도시농업지원센터 디자인 설계용역

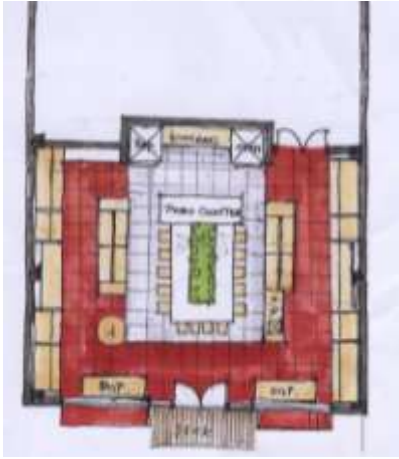


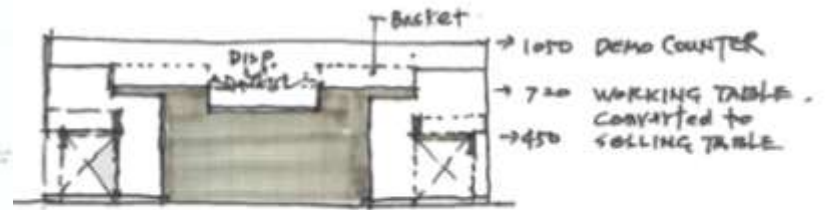
변경전



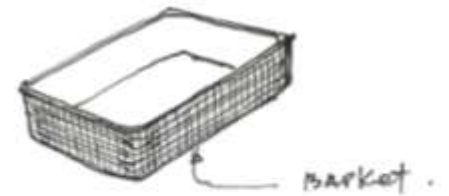
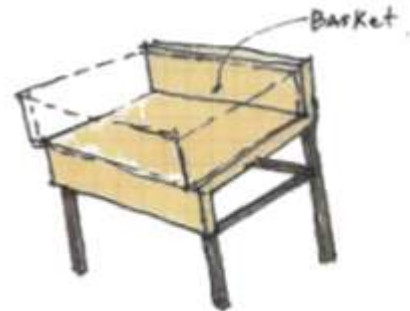
변경 후







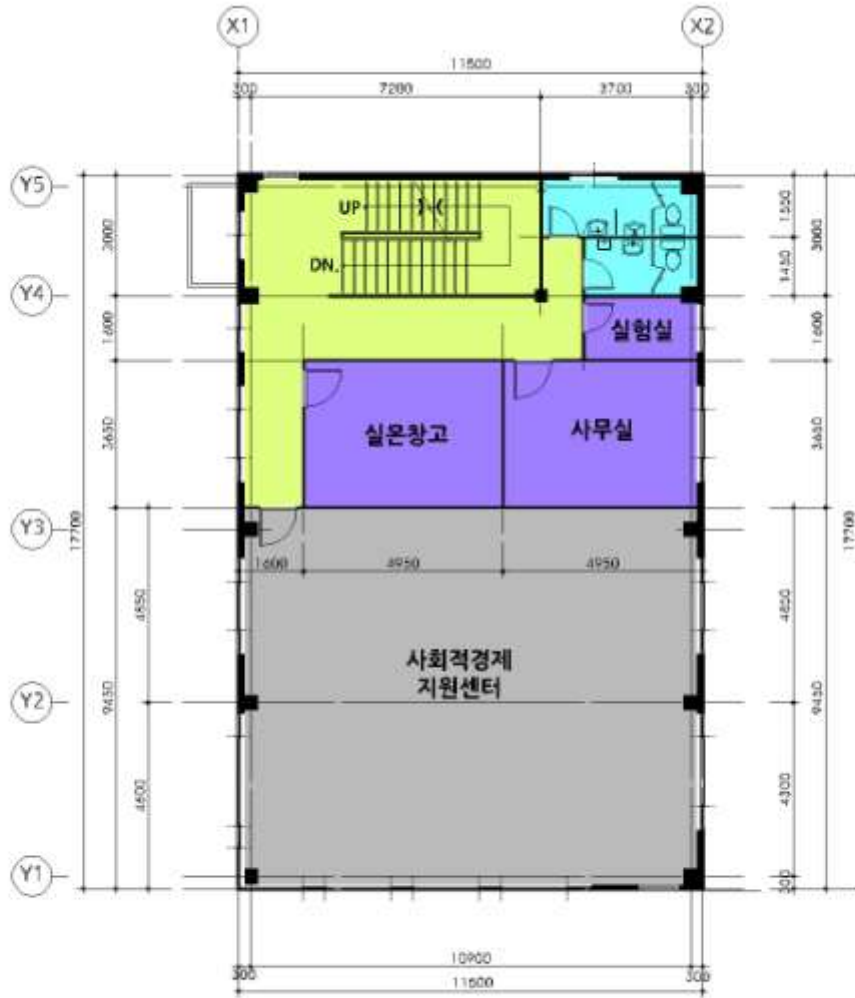
CENTER WORKSHOP



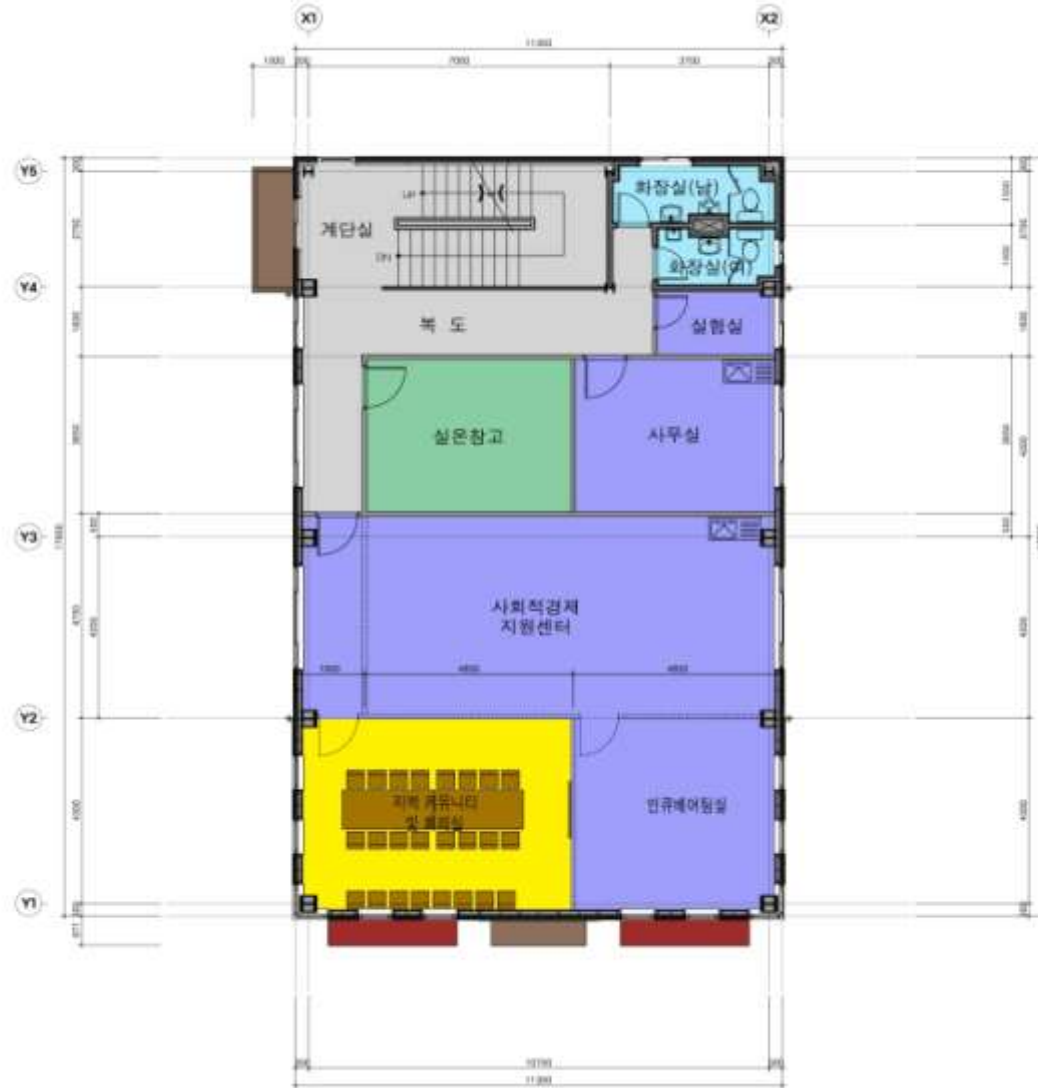
CHAIR CONVERTED TO SELLING TABLE.



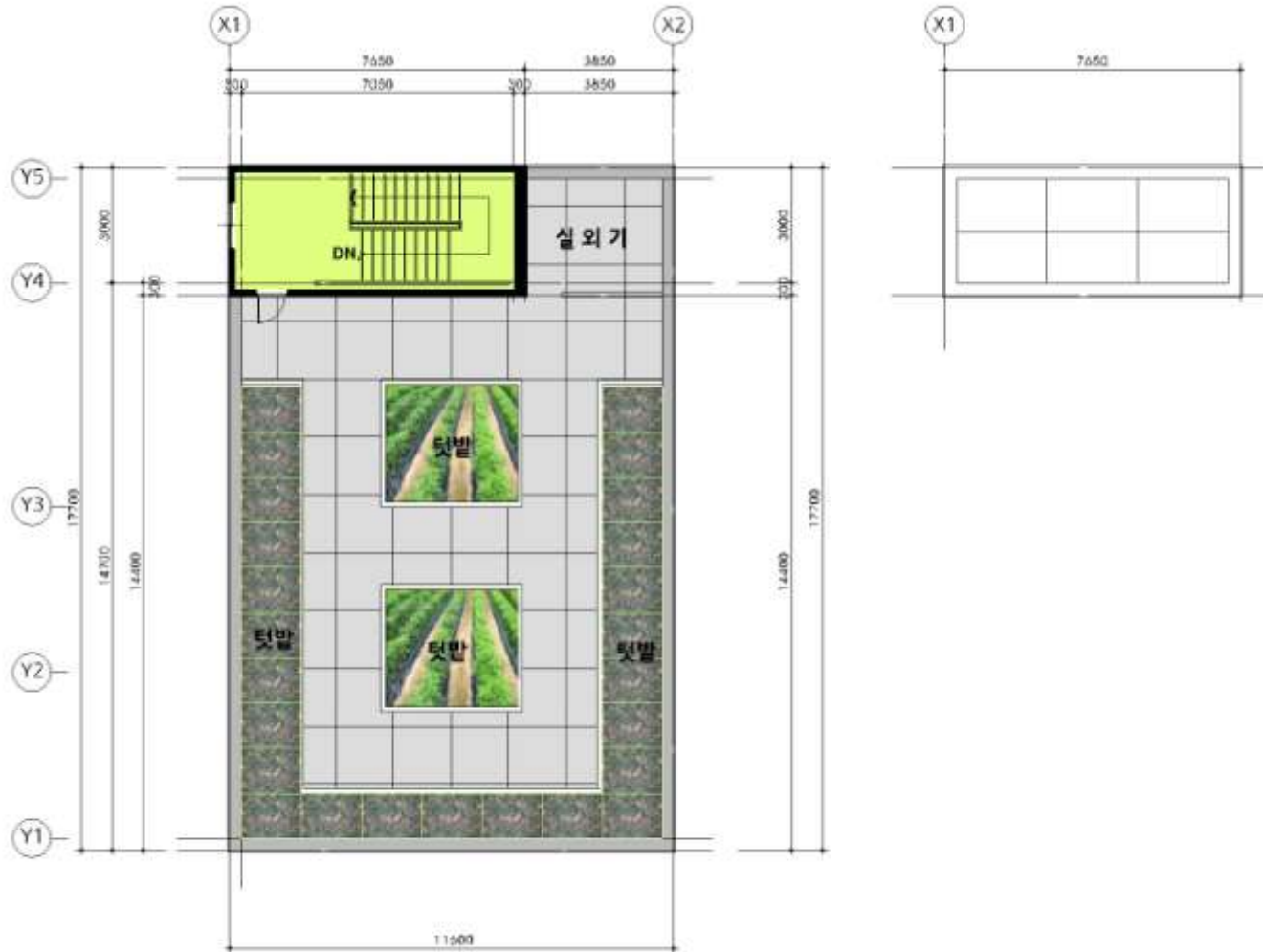
변경전



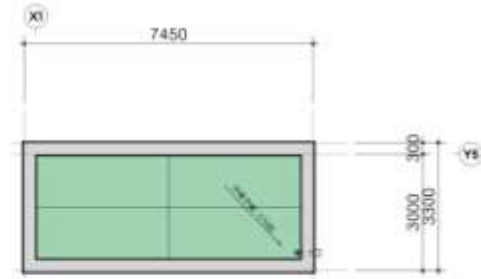
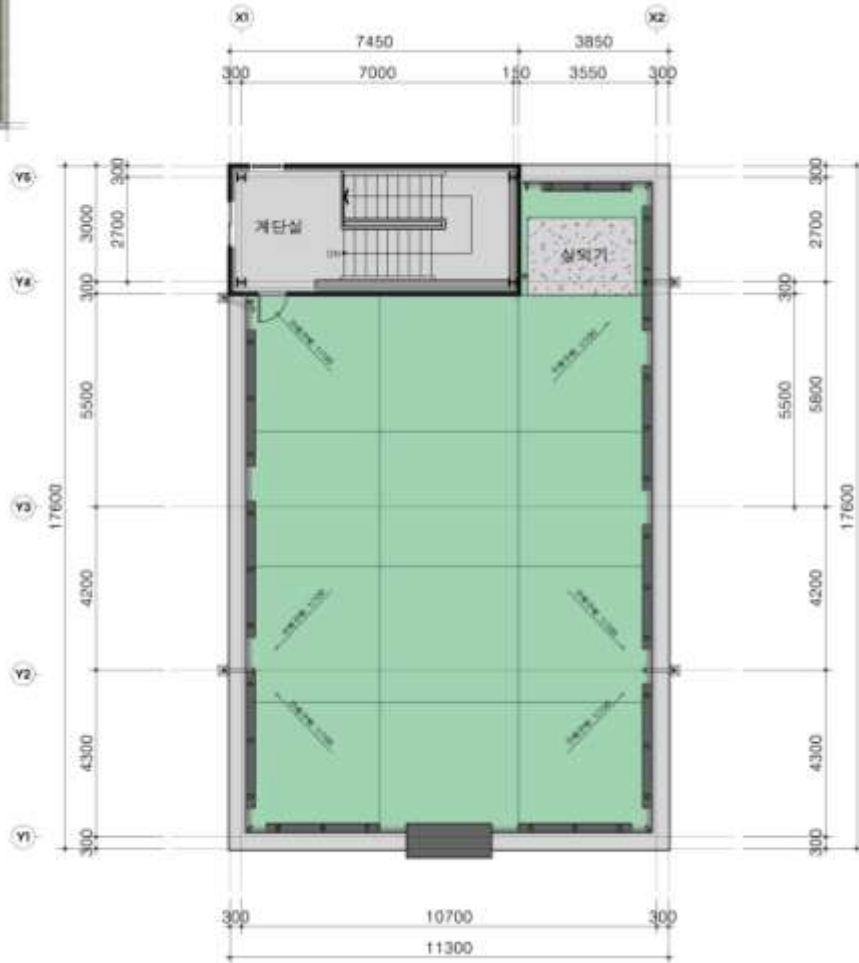
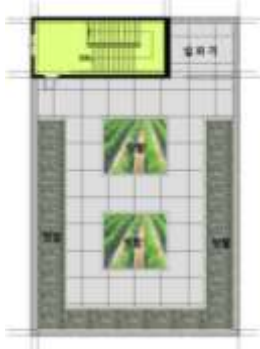
변경 후

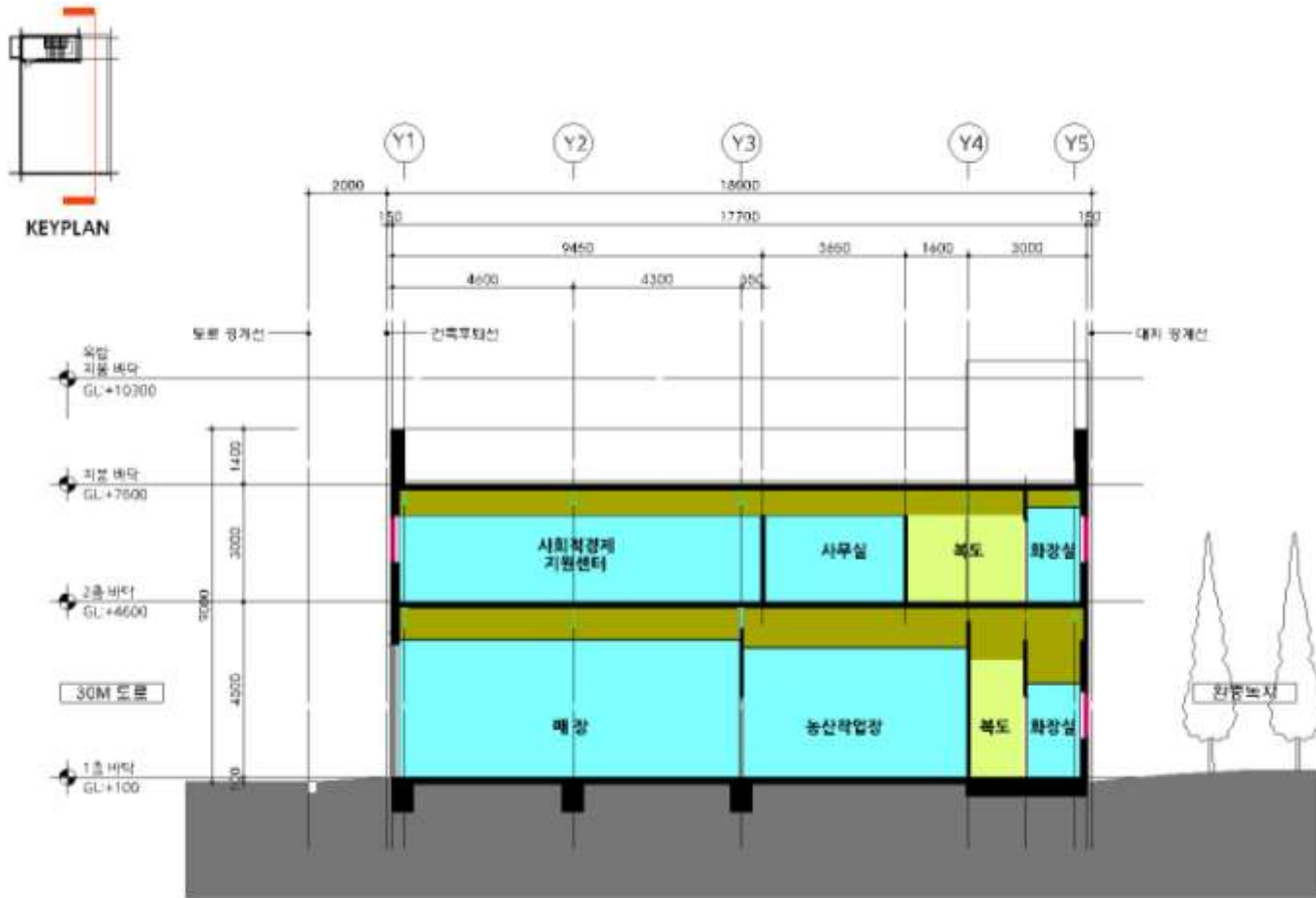


변경 전

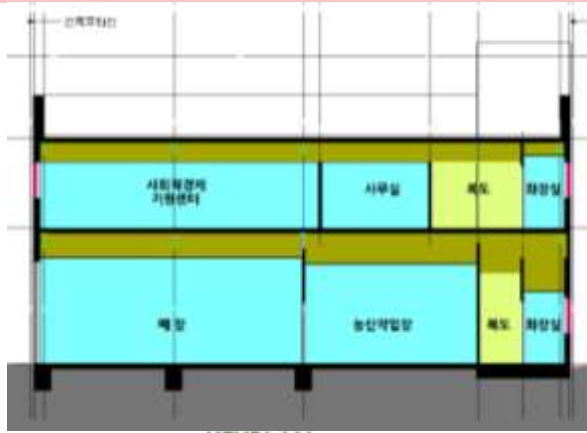


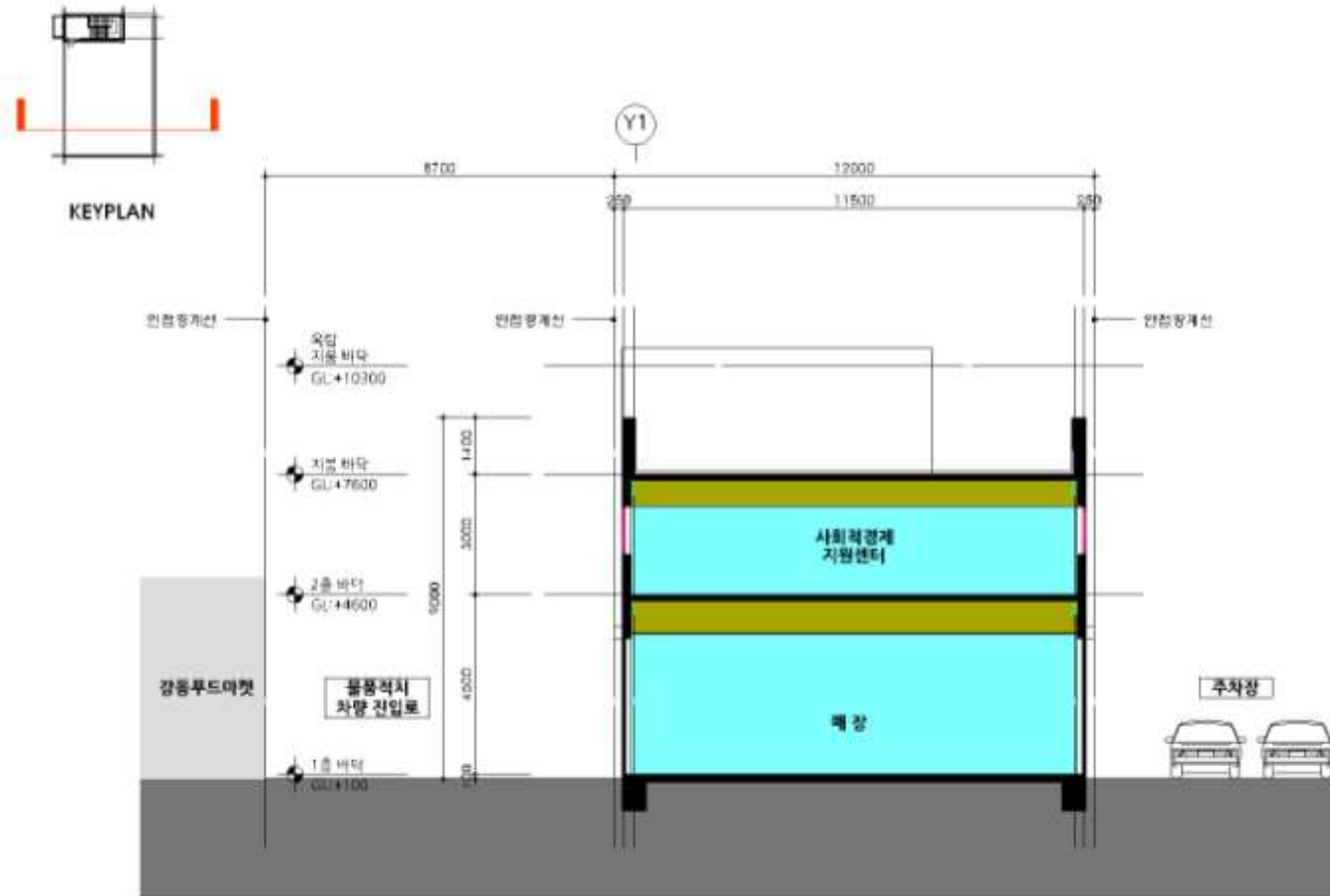
변경 후





변경 후





변경 후

