

상정종류 : 심의 (제 차)

사근빗물펌프장 증축 심의 신청

서울특별시 성동구 사근동 198-5외 1필지

2012. 11.

서울특별시

CONTENTS

1. 사업의 개요	03
2. 위치도	04
3. 대지현황분석	05
4. 주변현황사진	06
5. 조감도	09
6. 배치도	10
7. 평면도	11
8. 입면도	16
9. 단면도	20

이 사업의 개요

■ 건축 개요

구 분		설 계 내 역
건 축 개 요	사 업 명	사근빗물펌프장 증설공사 실시설계
	대 지 위 치	서울 성동구 사근동 198-5외 1필지
	대 지 면 적	3,059.00m ²
	지 역 지 구	도시지역, 제2종일반주거지역
	규 모	지상 3층
	용 도	제1종근린생활시설(빗물펌프장)
	구 조	철근콘크리트조
	최 고 높 이	13.7m
	건 축 면 적	855.50m ² (665.86m ²)
	연 면 적	1,389.81m ² (1,200.17m ²)
	건 폐 율	27.97% (21.88%)
	용 적 륜	45.43% (39.44%)
	용 적 륜 면 적	1,389.81m ²
	외 부 마 감	외단열시스템, 알루미늄시트, 16mm복층유리
비 고	()안의 면적은 기존면적임.	

■ 층 별 면 적

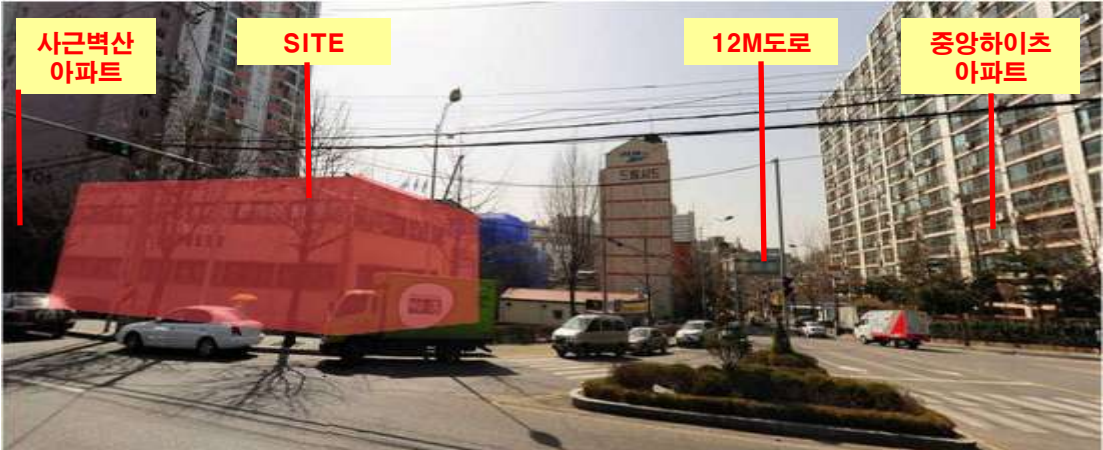
구 분		면 적 (m ²)	
층 별		기 존	증 설
1층	펌프실	653.61	843.25 (+189.64)
	계단실	12.25	12.25
	소계	665.86	855.50
	전기실	259.44	259.44
2층	사무실,숙직실	65.00	65.00
	계단실	12.25	12.25
	소계	336.69	336.69
	관리사택	185.37	185.37
3층	계단실	12.25	12.25
	소계	197.62	197.62
	합 계	1,200.17	1,389.81

02 위치도

대지위치
서울특별시 성동구 사근동 198-5번지 외 1필지



03 대지현황분석



■ 대지 위치

- 대지 주변으로 주거시설과 교육시설이 위치
- 일반주거지역으로 대지 좌,우측에 고층아파트가 위치함
- 대지 정면에 청계천과 내부순환고속도로가 지나감

■ 접근성

- 대지 정면에 내부순환고속도로가 지나감
- 전면 15m도로와 우측 12m도로에 접하고 있어 인지성과 접근성이 우수함
- 용답역 및 마장역으로부터 근접해 있어 대중교통이용자의 접근성이 양호함

04 주변현황사진 - 해당부지



04 주변현황사진 - 주변현황



건물현황

사용승인 날짜 : 1993.09.20





06 배치도





