

상정종류 : 심의 (제1차)

---

# 합정빗물펌프장 신축 심의 신청

서울시 마포구 합정동 196-3 일대

2012. 11.

서울특별시 하천관리과

# CONTENTS

1. 사업 개요	.....	01
2. 위치도 및 현황사진	.....	02
3. 조감도	.....	06
4. 배치도	.....	07
5. 평면도	.....	08
6. 입면도	.....	11
7. 단면도	.....	15

# 1. 사업개요

구분		설계내역	비 고
건 물 개 요	명 칭	빗물펌프장 시설용량증대 설계용역(합정빗물펌프장)	
	대지위치	서울특별시 마포구 합정동 196-3번지외 3필지	
	지역지구	제2종 일반주거지역, 제1종지구단위계획구역	
	대지면적	599.00 m <sup>2</sup>	
	도로현황	남측 5.5, 5.8M 도로	
	용 도	제1종근린생활시설 (빗물펌프장)	
	연 면 적	541.67 m <sup>2</sup>	
	건축면적	244.76 m <sup>2</sup>	
	건 폐 율	40.86%	법정 : 60%이하
	용 적 율	90.43%	법정 : 200%이하
	구 조	철근콘크리트 구조	
	층 수	지상3층	
최고높이	12.10M		
외 부 마 감	압출성형시멘트판, 압축목재판넬		
공 사 기 간	2013. 1 월 착공 ~ 2013. 12월 준공(전체공사기간)		
주 차 개 요	제외대상		
조 경 개 요	153.72 m <sup>2</sup> (25.66%)	법정 : 대지면적의 5%	
입 찰 방 법	공개경쟁입찰		

## 2. 예산

공 사 비	9억 8천만원	시비 : 100%
설 계 비	1.5천만원	

## 2. 위치도

### 대지위치

서울특별시 마포구 합정동 196-3번지의 3필지





# 대지현황분석



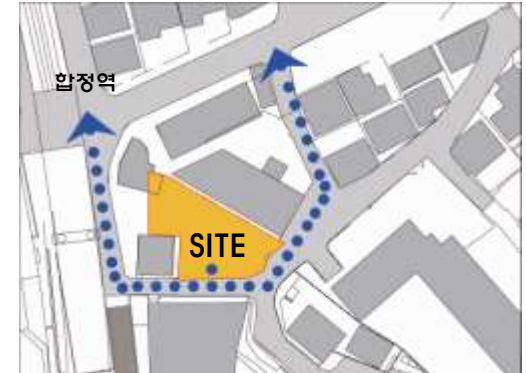
## ■ 대지위치

- 대지는 기존 펌프장의 용량부족으로 인접하여있는 주거지에 위치
- 남측으로는 절두산 성지가 있으며 북측으로는 5층의 교회건물이 있음
- 인접하여 지하철 2호선 고가 철교가 있음



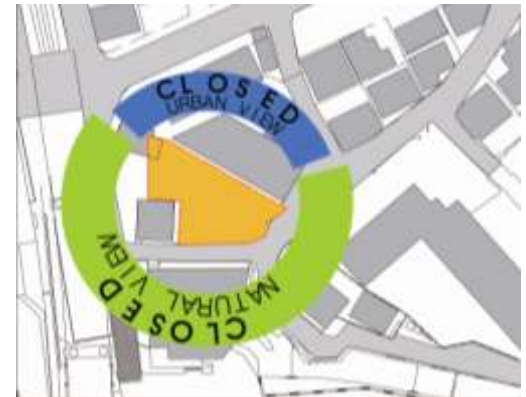
## ■ 접근성

- 대지 진입로는 5~6미터 내외의 진입도로 이용
- 대지에서 500미터 거리에 있는 합정역이용
- 주변에 마을버스 정류장 이용

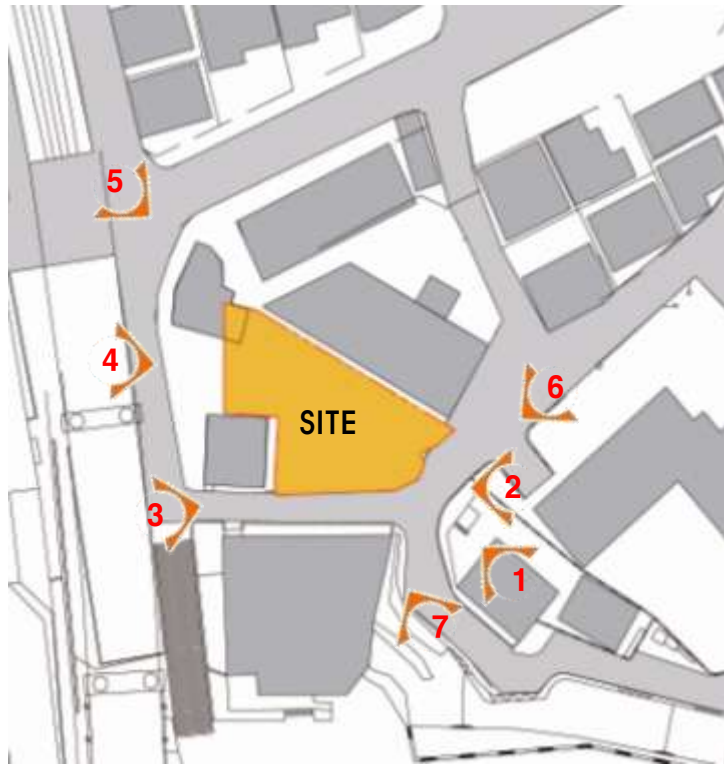


## ■ 향/조망

- 기존의 주거지 및 종교시설등이 인접하여 있어 조망이 안 좋음
- 남측에 기존 펌프장이 2층으로 남측의 일부는 열려있음



# 주변현황사진-1





# 주변현황사진-2



### 3. 조감도





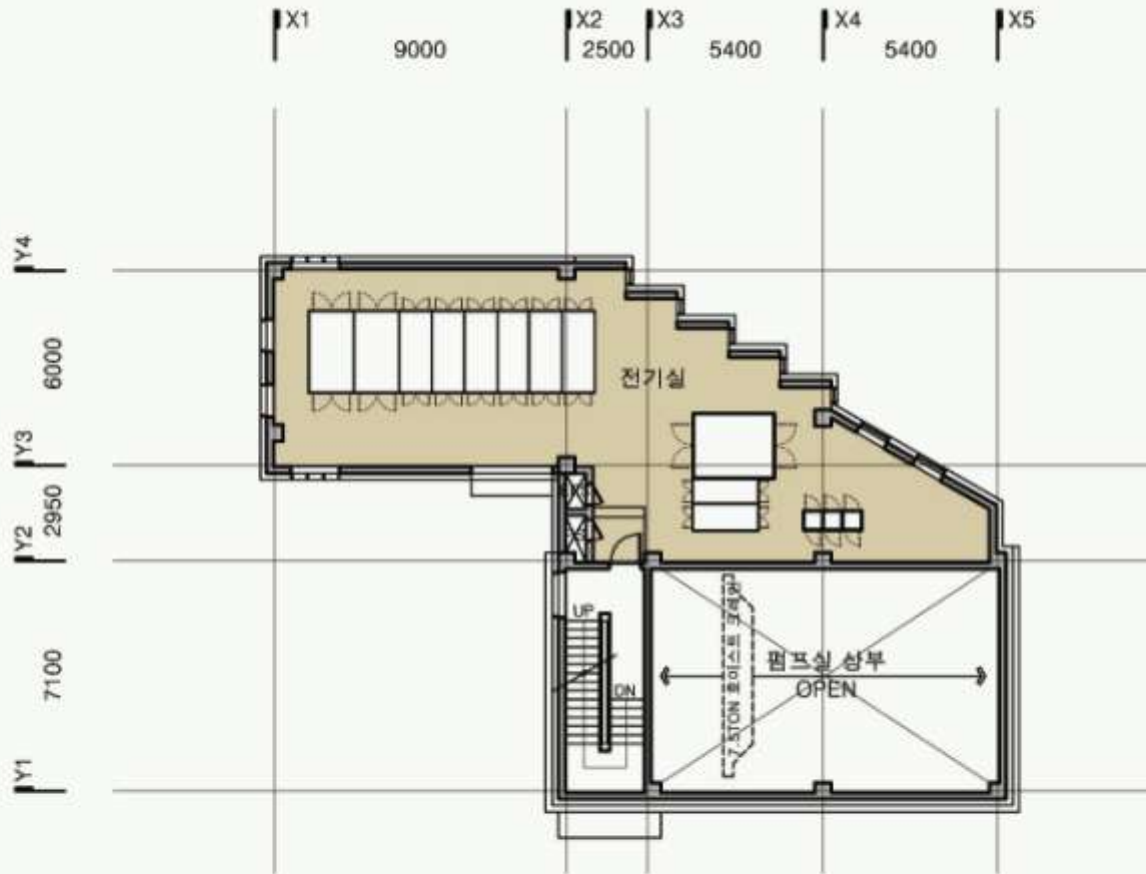
# 4. 배치도



# 5. 1층 평면도



# 2층 평면도



## 프로그램 계획

실별용도	면적(m <sup>2</sup> )	비고
전기실	141.04	
복도/계단실	21.24	
계	162.28	





# 3층 평면도



■ 프로그램 계획

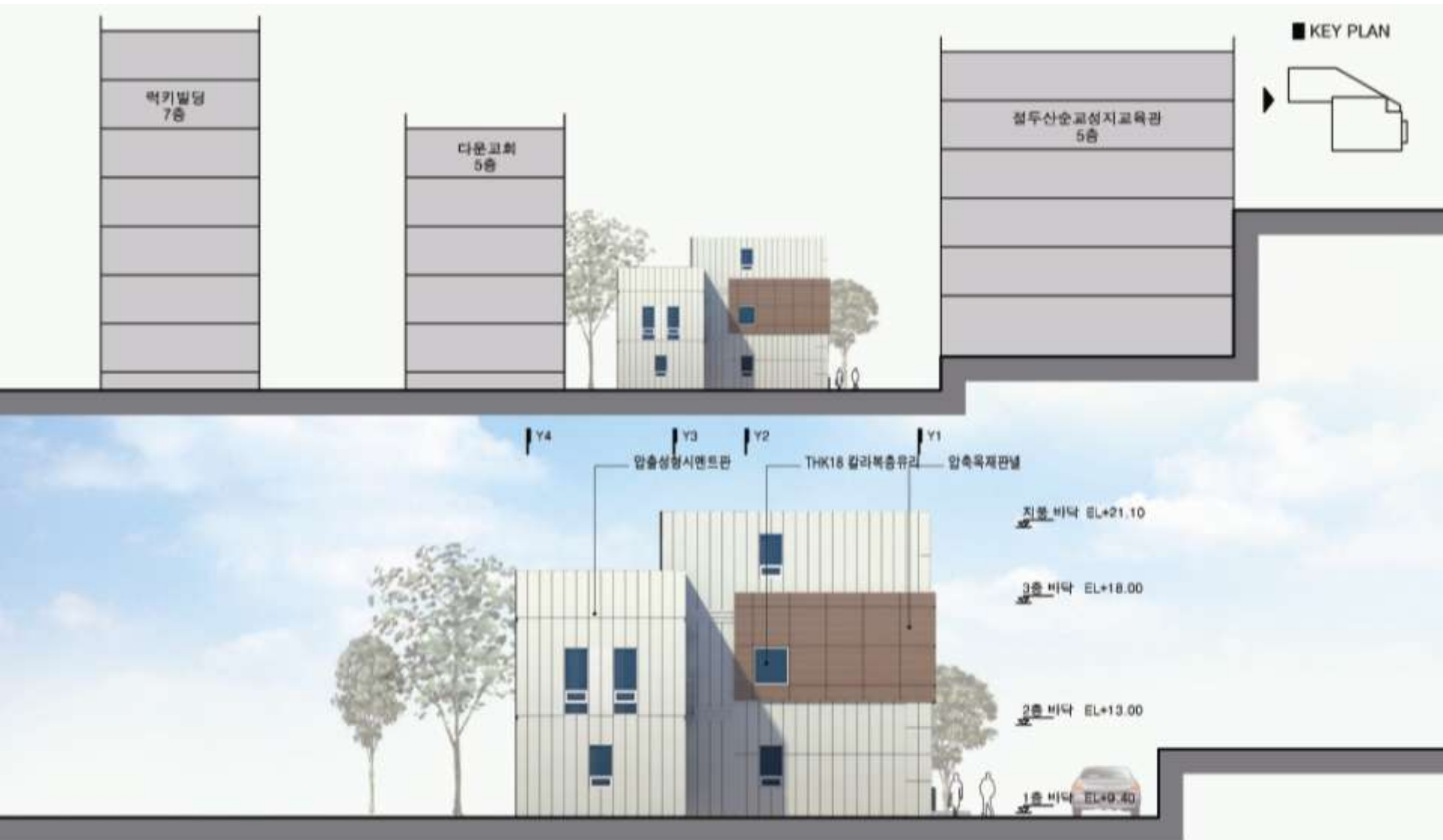
실별용도	면적(m <sup>2</sup> )	비고
숙소-1	15.89	
숙소-2	11.55	
숙소-3	9.28	
거실/주방	40.83	
욕실	5.78	
숙소-1욕실	5.44	
보일러실	7.27	
발코니	20.70	
현관	2.98	
복도/계단실	24.20	
계	143.90	



# 6. 정면도



# 좌측면도

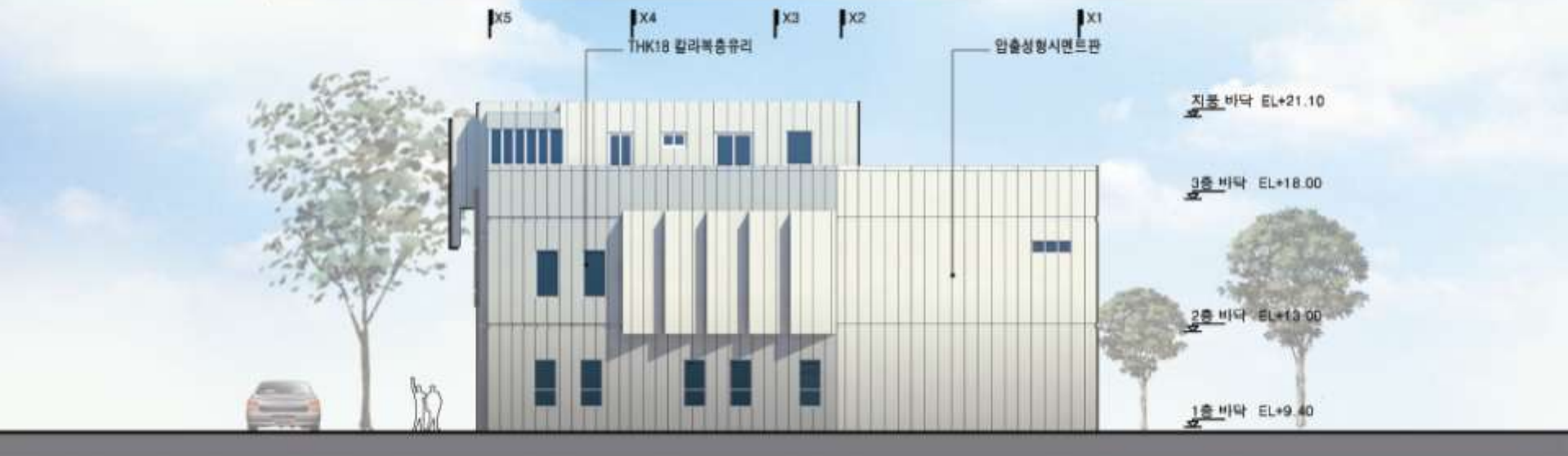




# 우측면도

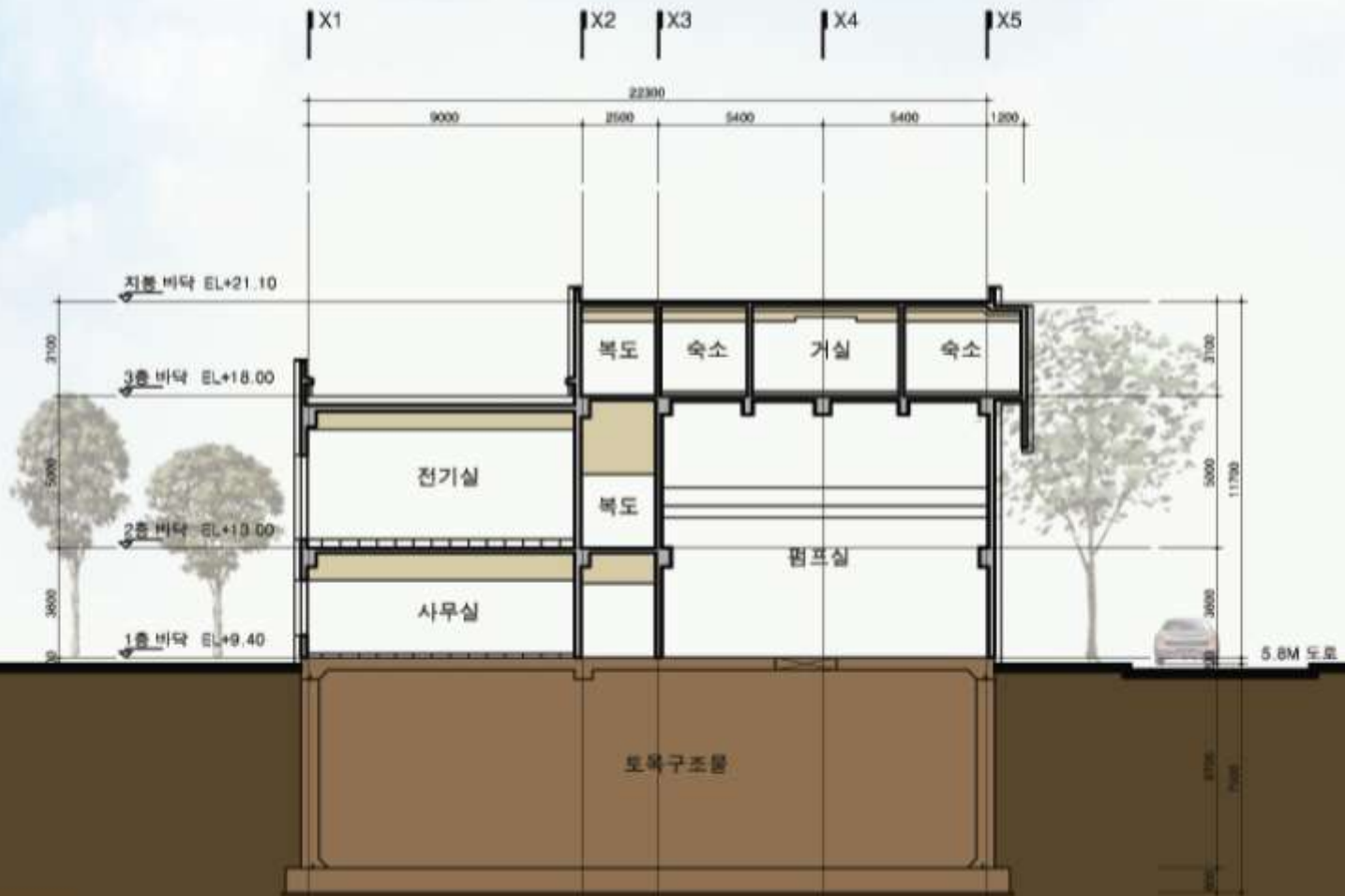
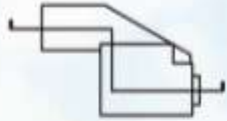


# 배면도



# 7. 종단면도

KEY PLAN





# 횡단면도

