

상정종류 : 심의 (제1차)

공릉빗물펌프장 신축 심의 신청

서울시 노원구 공릉동 406-1

2012. 11.

서울특별시 하천관리과

CONTENTS

1. 사업 개요	01
2. 위치도 및 현황사진	02
3. 조감도	06
4. 배치도	07
5. 평면도	08
6. 입면도	11
7. 단면도	15



1. 사업개요

구분		설계내역	비 고
건 물 개 요	명 칭	빗물펌프장 시설용량증대 설계용역(공릉빗물펌프장)	
	대지위치	서울특별시 노원구 공릉동 406-1	
	지역지구	도시지역, 제3종 일반주거지역	
	대지면적	1,821.90㎡	
	도로현황	동측 20M도로, 서측 동부간선도로	
	용 도	제1종근린생활시설 (빗물펌프장)	
	연 면 적	638.78㎡	
	건축면적	354.20㎡	
	건 폐 율	19.44%	법정 : 50%이하
	용 적 율	35.06%	법정 : 250%이하
	구 조	철근콘크리트 구조	
	층 수	지상3층	
최고높이	12.90M		
외 부 마 감	열처리판재(멀파우), 인조사암		
공 사 기 간	2013. 1 월 착공 ~ 2013. 12월 준공(전체공사기간)		
주 차 개 요	제외대상		
조 경 개 요	506.88 ㎡ (27.82%)	법정 : 대지면적의 5%	
입 찰 방 법	공개경쟁입찰		

2. 예산

공 사 비	11억 5천만원	시비 : 100%
설 계 비	2.0천만원	

2. 위치도

대지위치

서울특별시 노원구 공릉동 406-1번지



대지현황분석



■ 대지위치

- 대지 서측(후면)에 동부간선도로 및 중랑천이 위치
- 서측의 동부간선도로와 동측의 삼발로와 북측의 한천교 사이에 형성된 제방부지에 위치
- 중고층 아파트 및 저층주거지에 위치

■ 접근성

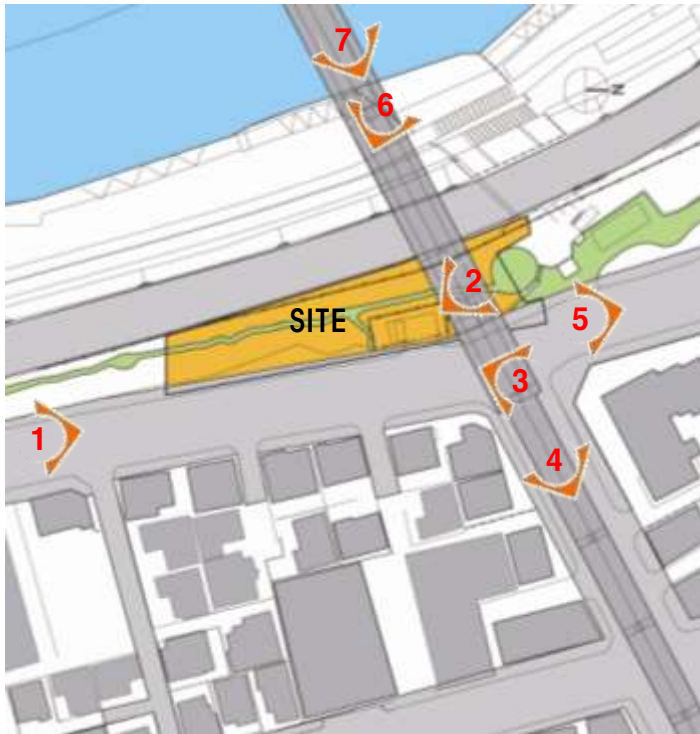
- 왕복4차로인 삼발로를 통해 부지에 진입
- 부지동측 400미터에 공릉역이 위치
- 대지내에 제방을 이용한 산책로가 있음

■ 향/조망

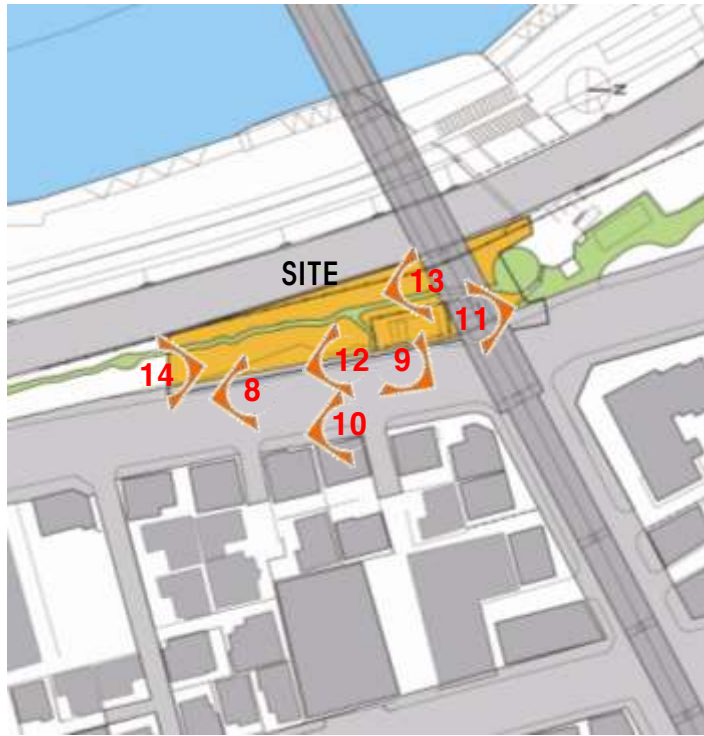
- 방수시설로서의 특성을 고려한 배치를 우선으로 한 향과 조망을 파악
- 서측의 중랑천으로의 조망성 양호하며 동측은 중고층아파트 단지로서 조망권 불량
- 북측은 높이 8m의 한천교가 있음



주변현황사진-1



주변현황사진-2



3. 조감도



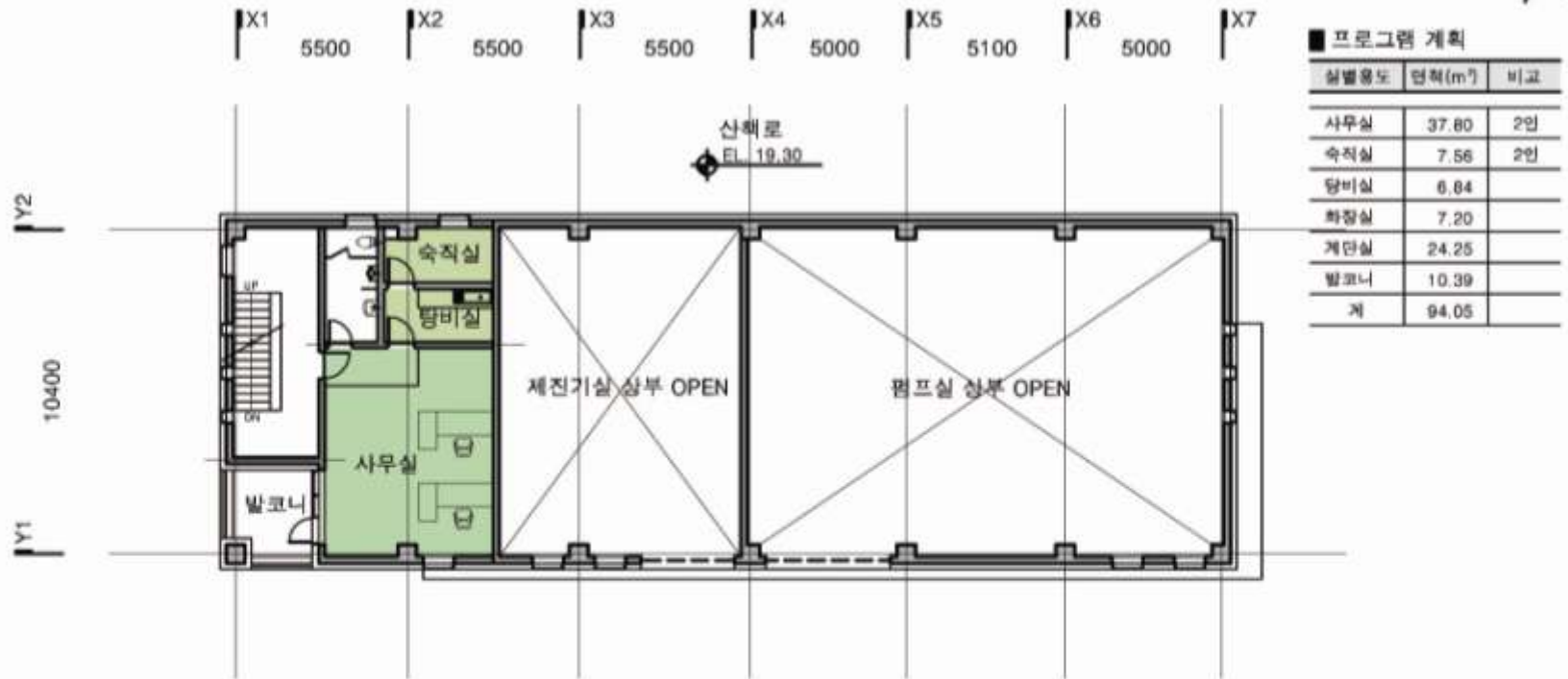
4. 배치도



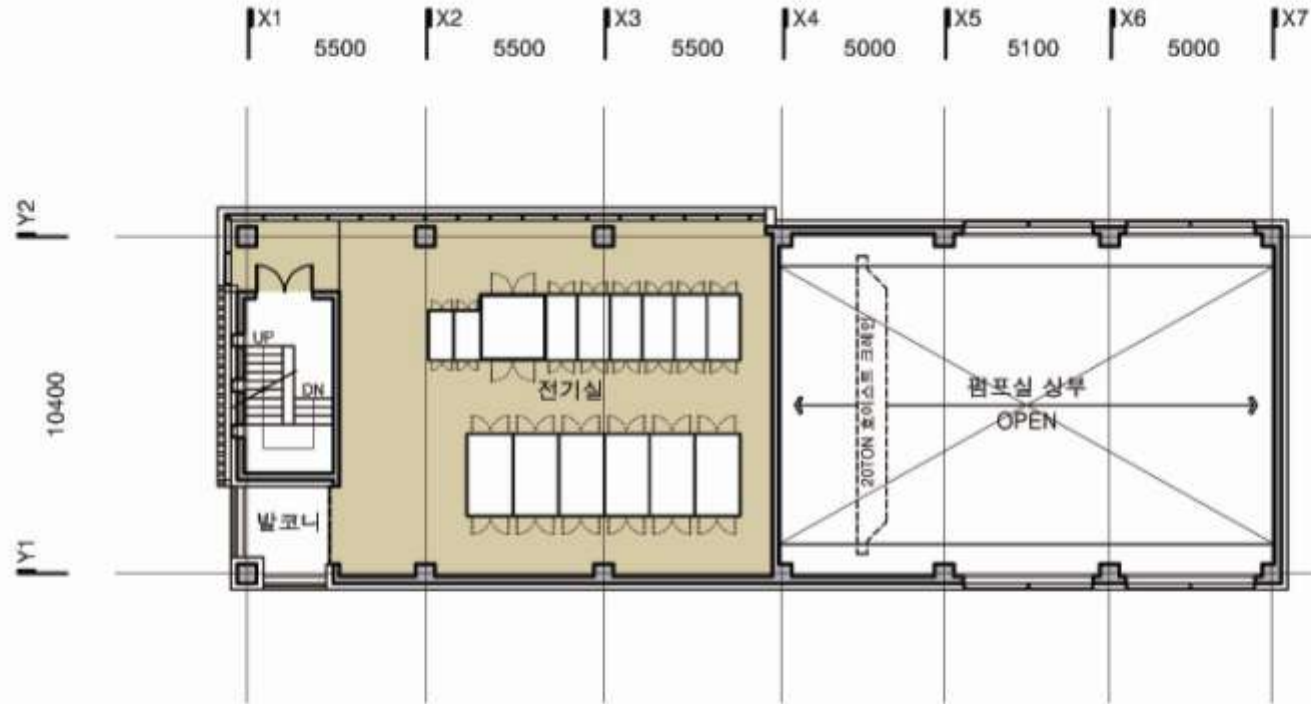
5. 1층 평면도



2층 평면도



3층 평면도

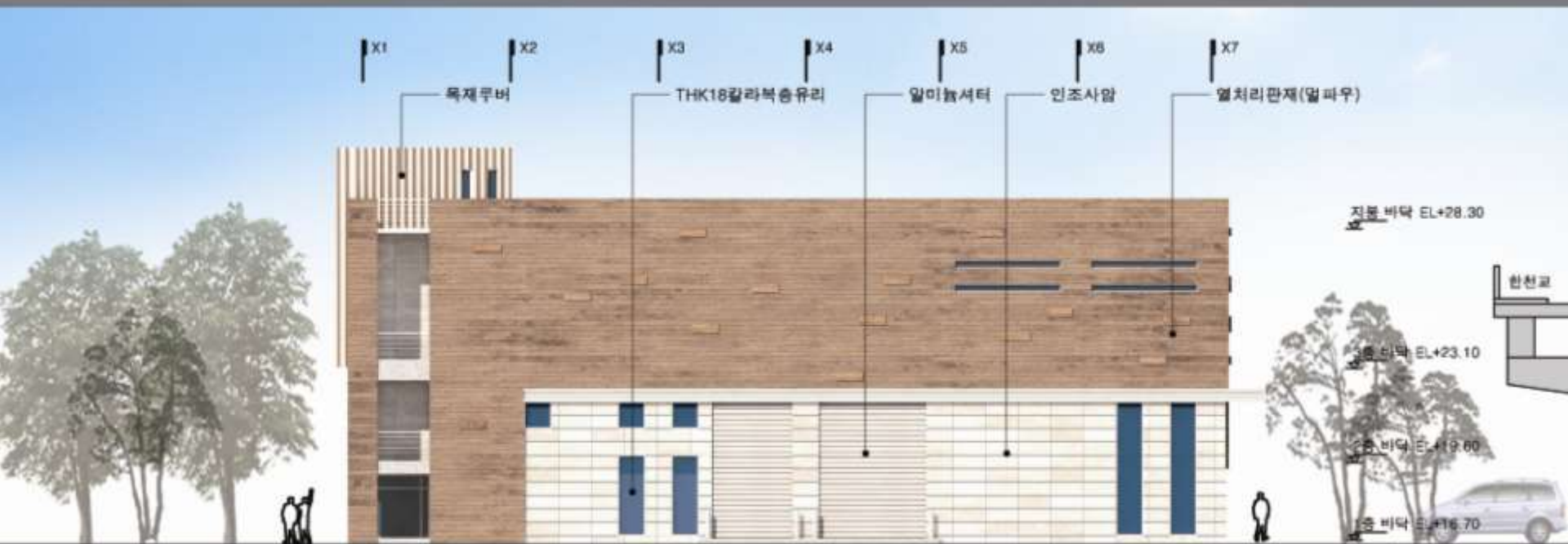


프로그램 계획

실별용도	면적(m ²)	비고
전기실	162.18	
계단실	18.27	
발코니	10.08	
계	190.53	



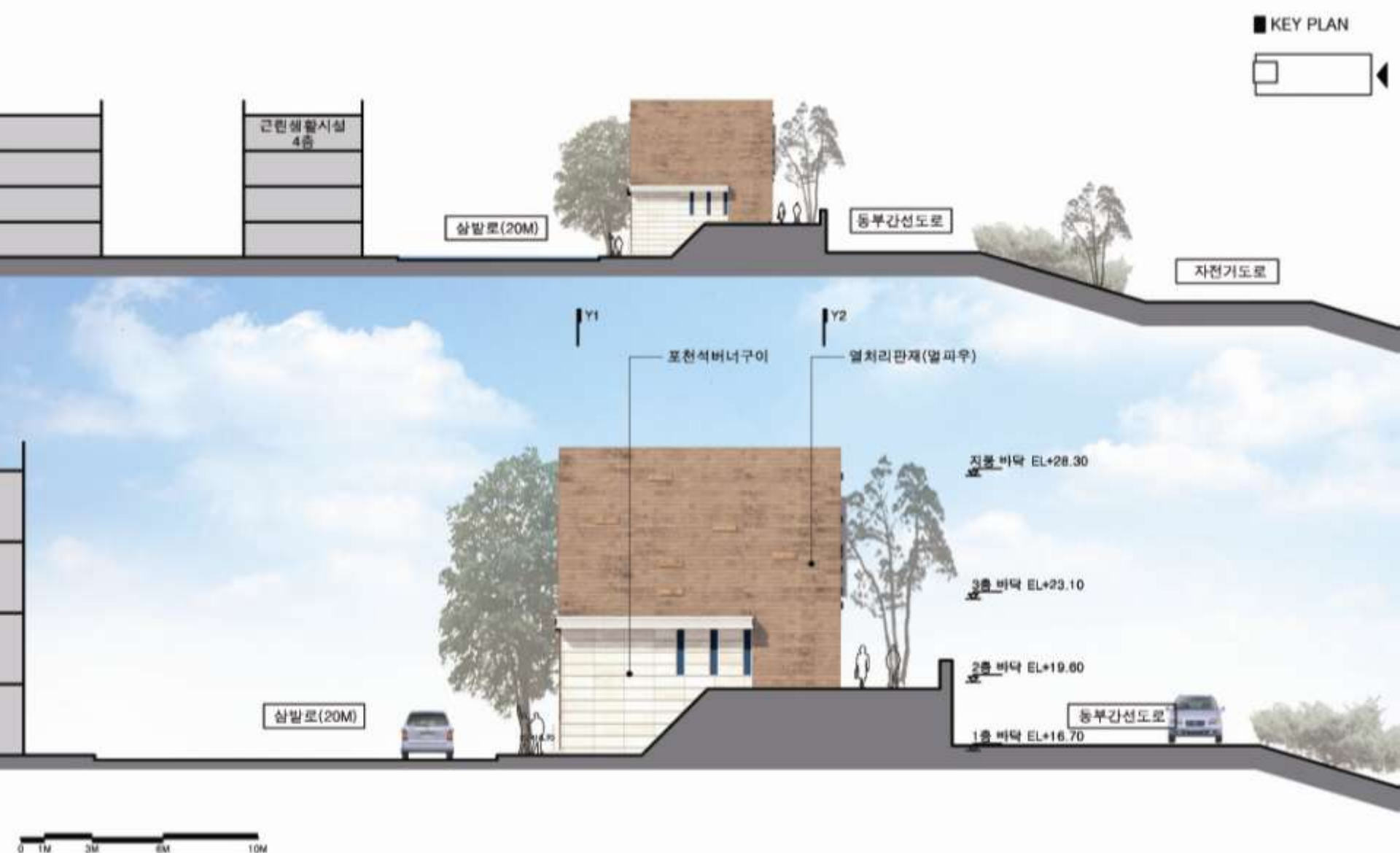
6. 정면도



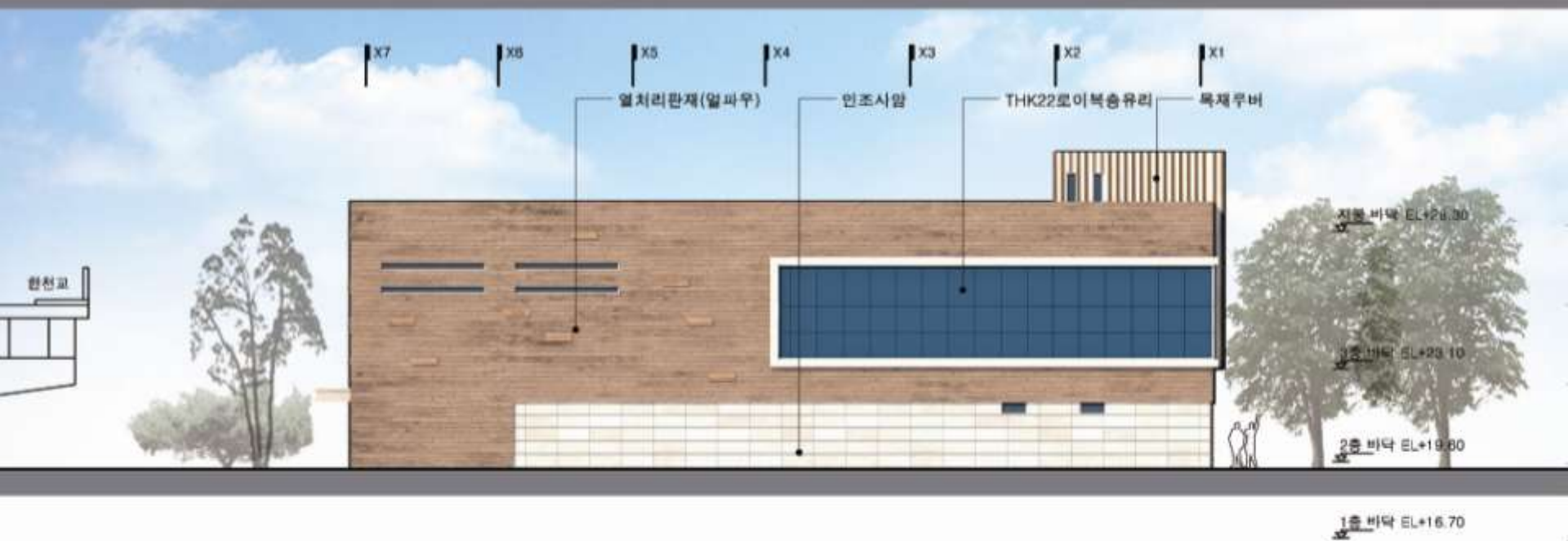
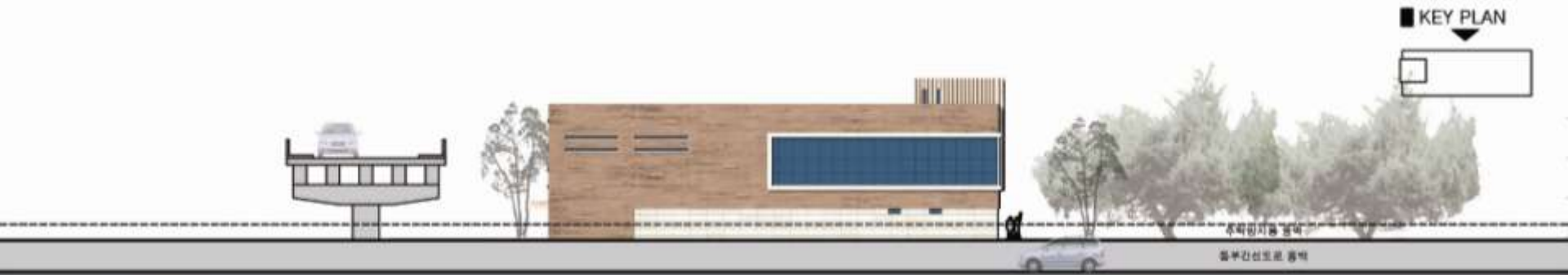
좌측면도



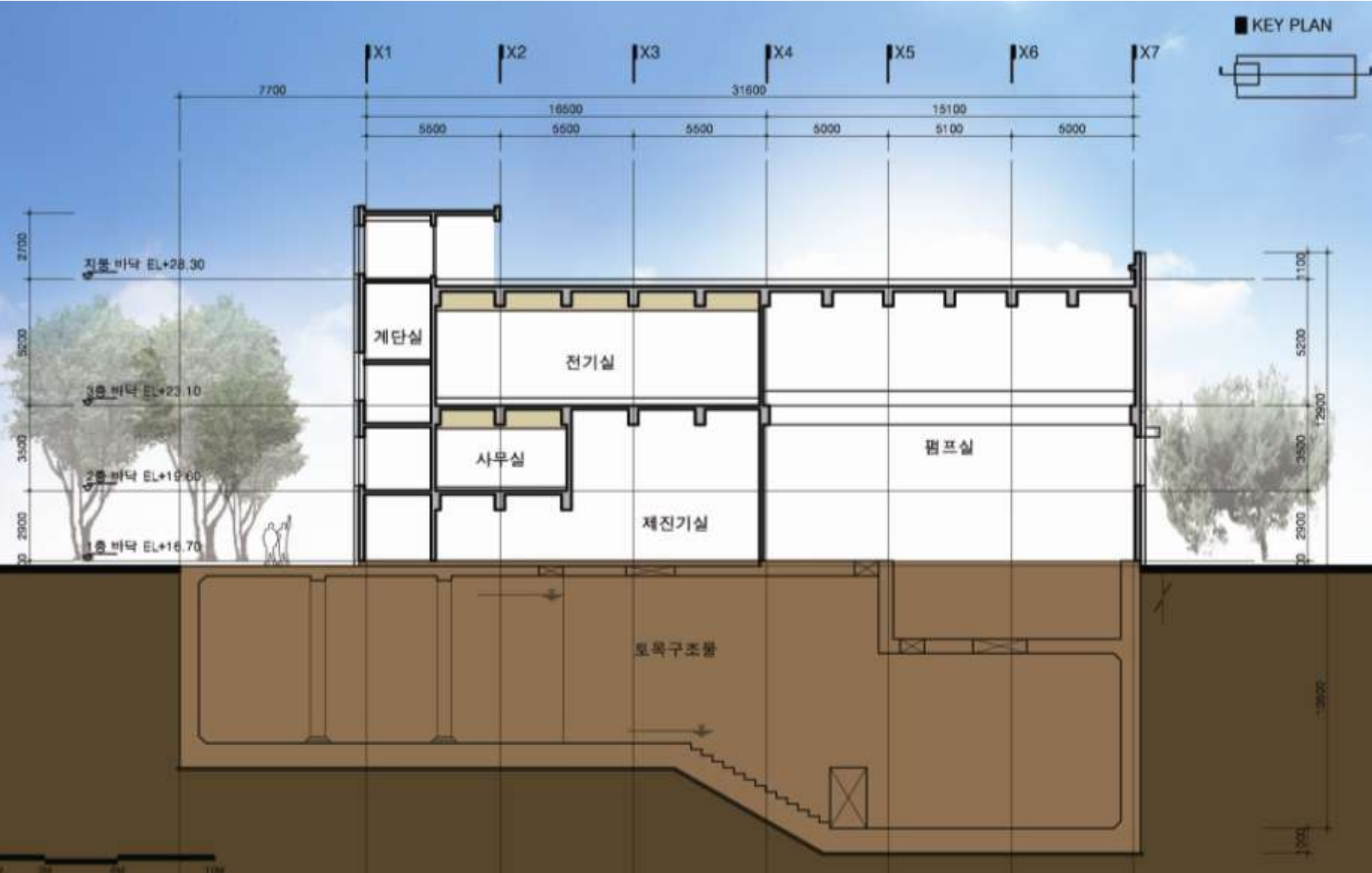
우측면도



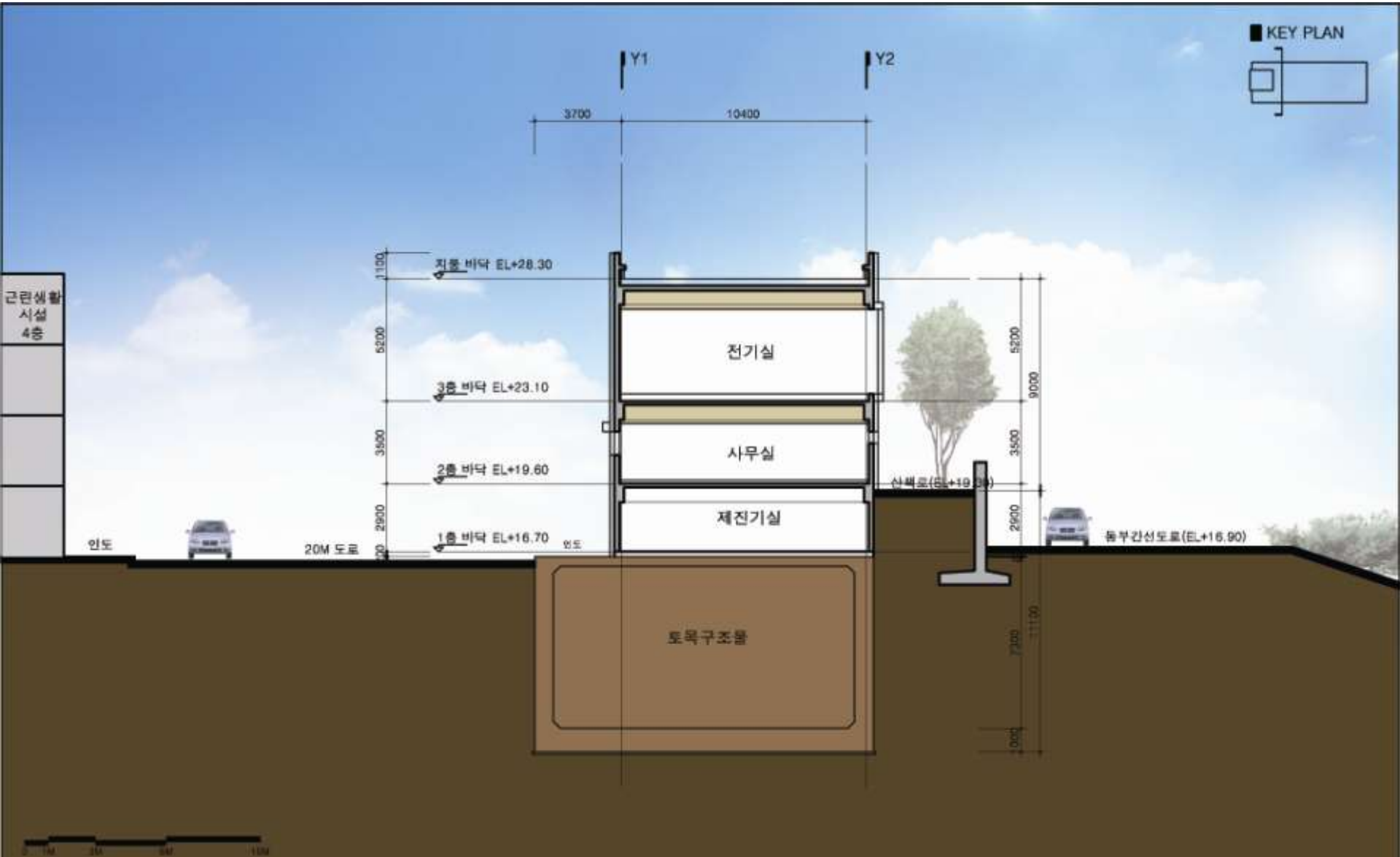
배면도



7. 종단면도



횡단면도



횡단면도

