

□ 개인보호 장비착용기준(Personal Protective Equipment)

가. 화재사고

【개인보호장비 착용기준】

- ① 진압대원 : 방열복
- ② 구조대원 : 방열복
- ③ 인명구조 : 헬멧, 방화복, 내열내복, 화재진압용 장갑, 안전화, 제논탐조등, 휴대용랜턴, 헤드랜턴, 공기호흡기, 면체가방, 개인경보기, 안전벨트(Level-C), 파괴장비, 무전기, 탐색줄



나. 붕괴사고

【개인보호장비 착용기준】

- ① 진압대원 : 방화복, 헬멧, 장갑, 마스크
- ② 구급대원 : 기동복, 헬멧, 장갑, 마스크
- ③ 구조대원 : 기동복, 구조조끼, 안전벨트(Level-B), 헤드랜턴, 휴대용랜턴, 보안경, 청력보호구, 방진마스크, 구조장갑, 안전화, 관절보호대, 카라비너, 하강기, 개인 확보줄, 등강기, 호루라기, 무전기



다. 화학사고

1) 오염지역

【개인보호장비 착용기준】

- 헬멧, 방독마스크, 생화학보호복(Level-B), 안전화 또는 덮신, 무전기, 체크리스트, 영상기록기 등



2) 안전지역

【개인보호장비 착용기준】

헬멧, 방독마스크, 생화학보호복(Level-C),
안전화 또는 덮신, 무전기, 체크리스트 등



라. 폭발사고

【개인보호장비 착용기준】

폭발탐지 : 방폭헬멧, 방폭복, 방폭담요,
투시용 탐지기, 카메라 등

현장대응 : 방폭헬멧, 방폭복, 방폭담요,
투시용 탐지기, 카메라 등



마. 맨홀사고

【개인보호장비 착용기준】

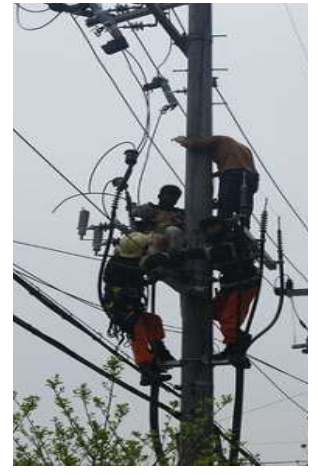
화재진압용 헬멧, 방화복, 내열내복, 화재
진압용 장갑, 안전화, 제논탐조등, 휴대용
랜턴, 헤드랜턴, 공기호흡기, 면체가방, 개
인경보기, 안전벨트(Level-A)파괴장비,
무전기, 탐색줄



바. 감전사고

【개인보호장비 착용기준】

활동복, 내전복, 내전장갑, 내전화
그라운드시트(고무, 절연)



사. 방사능사고

【개인보호장비 착용기준】

- 위험구역(Hot Zone) : 탐지 및 구조요원
화재진압용 구조헬멧, 공기호흡기,
방사능보호복, 안전화 또는 덮신,
무전기, 체크리스트, 탐지장비 등
- 준오염 및 안전지역(Warm, Cold Zone)
헬멧, 방독마스크, 생화학보호복(Level-C),
안전화 또는 덮신, 무전기, 체크리스트 등



아. 사고현장 활동대원 보호장구



방전마스크



방독마스크



양압 형성



에어리인



SCBA

음압

형성

공기정화식

공기공급식

호흡기보호구

자. 개인보호장구(PPE) 착용기준

1) 신체보호

분류	Level A	Level B	Level C
사진 (예)			
형태	특수방호복	구조방호복	구조활동복 + 보호대
적응	화생방, 특수화재, 전력사고 등	화재, 교통,	일반 안전사고

2) 안전벨트

분류	Level A	Level B	Level C
사진 (예)			
형태	상·하 일체형	하체용	허리벨트형
적응	고소 및 구조작업용	화재, 산악, 확보용	화재, 수상, 수난

3) 호흡보호

분류	Level A	Level B	Level C
사진 (예)			
형태	폐쇄식 호흡기	면체형 마스크(필터방식)	방연(진)마스크 + 보호경
적응	화생방, 화재(내부), 맨홀 등	생물, 화학(적응), 화재(외곽)	붕괴, 화재(외곽)