

안심을 넘어 행복으로 **안심서울, 시민행복**

# 주요 업무 보고

2022. 2.

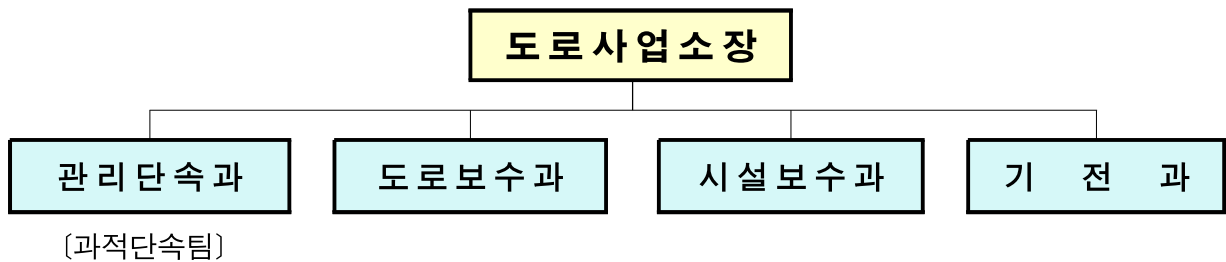
**안전총괄실**  
(도로사업소)

# I. 일반현황

## 1 조직 및 인력

**조 직** : 안전총괄실 산하 6개 사업소(동·서·남·북부, 성동, 강서)

○ 사업소별 4과 1팀



**인 력** ('22. 01. 24. 현재)

○ 공 무 원 : 정원 436명/ 현원 404명 (△32명)

○ 정원 외 인력 : 234명

- 공 무 직 : 115명 (도로보수 80, 환경정비 6, 시설정비 7, 시설청소 8, 시설정비 9, 기타 5)

- 임기제공무원 107명, 청원경찰 6명, 촉탁직 6명

**기 능**

○ 관리단속과 : 인사·복무·청사관리, 예산·회계·물품관리, 운행제한 차량단속, 공무원 노조관리

○ 도로보수과 : 포장도로 및 도로·교통안전시설물(노면표시) 유지관리, 도로굴착 복구공사·감독, 맨홀유지관리, 제설대책

○ 시설보수과 : 시도상(市道上) 도로시설물 유지관리 및 안전점검, 풍수해 대책 시행, 도로시설물 세척

○ 기 전 과 : 도로 기전시설물 및 교통안전시설물 유지관리, 차량 및 건설장비 유지관리

## 2 권역별 예산

### □ 예산현황

○ 2022년 예산 : 총 291,005백만원

(단위: 백만원)

구분	계	동부	서부	남부	북부	성동	강서
총계	291,005 (308,756)	47,857 (51,184)	57,609 (63,088)	49,889 (54,529)	49,338 (48,112)	39,150 (37,627)	47,162 (54,216)
경상비	51,464 (52,889)	9,766 (9,374)	9,802 (10,991)	7,288 (7,959)	7,811 (7,681)	7,634 (7,991)	9,163 (8,893)
사업비	일반	12,906 (12,052)	1,395 (855)	2,890 (3,015)	2,200 (2,709)	1,438 (1,412)	3,637 (2,491)
	도시개발특별	167,451 (172,442)	21,254 (24,699)	35,542 (39,445)	31,850 (29,837)	29,884 (28,803)	21,481 (18,846)
	교통특별	24,703 (30,401)	5,161 (5,846)	5,268 (5,302)	3,701 (5,514)	4,383 (4,203)	4,268 (4,500)
	기금 굴착복구 +재난	34,481 (40,972)	10,281 (10,410)	4,107 (4,335)	4,850 (8,510)	5,822 (6,013)	4,421 (4,720)

※ ( )는 2021년도 예산 - 전년도 총액대비 17,751백만원(5.7%) 감액

### □ 예산집행 현황

(2022. 01. 24. 기준, 백만원)

구분	계	동부	서부	남부	북부	성동	강서
예산 재배정액(A)	64,781	9,908	12,550	10,536	13,605	7,949	10,233
원인행위액(B)	6,705	1,079	1,074	733	1,829	918	1,072
집행율(A/B)	10.35%	10.89%	8.56%	6.96%	13.44%	11.54%	10.47%
지출액	4,639	999	876	643	626	745	750
예산잔액(A-B)	58,076	8,829	11,476	9,803	11,776	7,031	9,161

### □ 관할구역

사업소	관할구역	관할면적 (km <sup>2</sup> )
계	25개 구	605.51
동부	강남, 송파, 강동, 서초(일부)	116.40
서부	중구, 용산, 서대문, 마포, 은평	103.03
남부	관악, 동작, 금천, 서초(일부), 영등포(경인로 일부)	94.95
북부	종로, 성북, 강북, 도봉, 노원	128.34
성동	성동, 광진, 동대문, 중랑	66.60
강서	양천, 강서, 구로, 영등포(일부)	96.19

### 3 인력 및 주요시설물 현황

(2022. 01월 현재)

구 분		계	동부	서부	남부	북부	성동	강서	
인 원(정원/현원)		436/404	79/75	88/79	64/60	70/68	68/61	67/61	
관 리 시 설 물	포장 도로	노 선(개) (도로명)	348	43	71	49	81	55	49
		연 장(km)	1,037.62	167.93	185.12	154.84	195.24	142.41	192.08
		면 적(km <sup>2</sup> )	21.31	3.95	3.80	3.66	3.29	2.74	3.87
	도로 시설	계	378	43	75	59	86	50	65
		일반교량(개)	159	25	30	16	42	24	22
		고가차도(개)	47	1	14	8	9	9	6
		입체교차(개)	10	-	2	2	-	-	6
		지하차도(개)	81	13	11	12	10	13	22
		터 널(개)	32	3	6	7	8	3	5
		복개구조(개)	49	1	12	14	17	1	4
	기전 시설물	조명등(등)	77,731	14,927	11,075	17,077	7,129	15,975	11,548
		기전시설물(개)	2,026	368	464	285	294	222	393
	교통 안전 시설	안전표지(개)	97,123	17,789	20,003	13,110	15,964	13,539	16,718
		노면표시(km)	13,920	2,798	2,698	2,046	2,288	1,917	2,173
		표지병(개)	250,936	29,103	63,099	41,053	50,711	33,333	33,637
		제어기(대)	4,691	754	1,068	667	805	609	788
		신호등(조)	64,777	11,692	12,388	9,844	11,070	7,676	12,107
		음향신호(대)	15,526	2,942	3,028	2,383	2,287	1,626	3,260
		보행신호보조(대)	16,066	3,038	2,553	2,628	2,588	2,084	3,175
	장비	(종)	83	14	16	14	13	13	13
(대)		167	31	28	27	27	28	26	

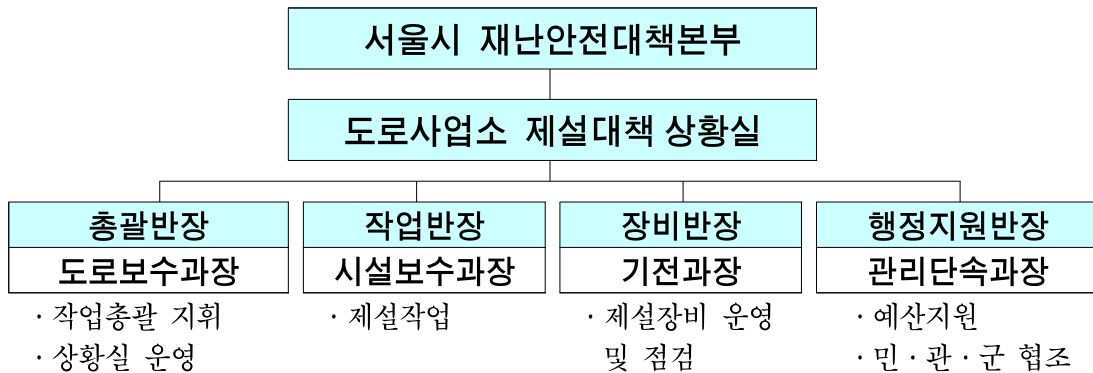
## II. 주요업무 추진계획

### 1 '21/'22년 제설대책 추진

서울시 주요간선도로 및 한강교량 등 시설물에 대하여 강설시 신속한 제설작업을 실시함으로써 도로기능 유지로 시민 불편사항 최소화

#### □ 현 황

- 기 간 : 2021. 11. 15. ~ 2022. 3. 15.(4개월)
- 상황실 구축·운영 : 근무인원(428명) - 상황반 212명, 운전원 118, 작업원 98
- 조 직



- 제설구역 : 62개 도로, 19개 교량, 총 385.47km (단위 : km)

구분	계	동부	서부	남부	북부	성동	강서
계	385.47	70.91	80.13	56	44.6	61.69	72.14
직영	49.21	13.10	3.69	-	2.6	16.40	13.42
민영	336.26	57.81	76.44	56.0	42.0	45.29	58.72

#### □ 추진내용

- 강설대비 인원, 장비 등 단계별 비상출동태세 확립(민·관·군 협력체계 확보)
- 강설예보시 제설노선에 대한 사전 안전 예방조치(제설제 및 염수용액 살포)
- 실시간 제설현장관리시스템, 기상상황 및 교통정보(경찰서)를 모니터링 하여 미끄럼 취약 구간에 대한 집중 관리 운영 실시

## □ 인원 및 장비운영 구축

### ○ 제설 인원 및 장비 확보

#### - 직 영

(단위: 명, 대)

구 분	인 원				장 비				
	계	상황반 (선타)	장비 운전	작업반	계	제설 차량	살포기	습 염 교반기	제설 삽날
계	306	204	29	73	48	12	12	11	13
동 부	68	46	8	14	11	3	3	2	3
서 부	51	35	4	12	5	1	1	2	1
남 부	20	9	-	11	8	2	2	2	2
북 부	58	40	4	14	5	1	1	2	1
성 동	51	34	7	10	10	3	3	1	3
강 서	58	40	6	12	9	2	2	2	3

#### - 민 영

(단위: 명, 대)

구 분	인 원				장 비				관할 구간 (km)
	계	상황반 (선타)	장비 운전	작업반	계	제설 차량	살포기	제설 삽날	
계	121	7	89	25	224	78	73	73	336.26
동 부	17	2	13	2	34	12	11	11	57.81
서 부	24	1	17	6	46	16	15	15	76.44
남 부	28	1	18	9	39	13	13	13	56.0
북 부	17	1	13	3	31	11	10	10	42.0
성 동	16	1	13	2	34	12	11	11	45.29
강 서	19	1	15	3	40	14	13	13	58.72

※ 6개 도로사업소 용역비 : 2,379백만원

○ 제설 전진기지 설치 구축 : 7개소

- 동부(봉은교), 서부(강변북로), 남부(서초IC, 선암IC), 북부(북악터널 앞), 성동(중랑물재생센터), 강서(목동교 하부)

○ 폭설대비 장비 동원체계 구축

- 군부대(52, 56, 수방사 등) : 덤프(15t) 2대, 제설기 6대, 제설차 6대 등
- 민간업체 : 덤프(15t) 113대, 굴삭기 60대, 페로이다 8대 등
- 공공공사장 : 덤프(15t) 57대, 일반트럭 75대, 카고트럭 20대, 굴삭기 79대 등

□ '21/'22년 제설대책 추진실적('22. 01. 31. 현재)

○ 근무현황

- 근무인원 : 총 2,224명
- 근무실적 : 총 13회(보강8회, 1단계 3회, 2단계 2회)

○ 제설자재 확보 및 사용현황: 확보량 8,408톤, 사용량 4,363톤(51.9%)

구분	염화칼슘(톤)			소금(톤)			친환경(톤)			제설합설치(개)
	확보량	사용량	잔량	확보량	사용량	잔량	확보량	사용량	잔량	
계	4,199	2,422	1,777	3,398	1,583	1,815	811	358	453	91
동부	1,196	578	618	599	429	170	27	27	0	20
서부	464	343	121	472	204	268	194	82	112	20
남부	452	212	240	668	452	216	24	24	0	2
북부	529	229	300	435	211	224	277	49	228	2
성동	835	676	159	693	171	522	81	3	78	30
강서	723	384	339	531	116	415	208	173	35	17

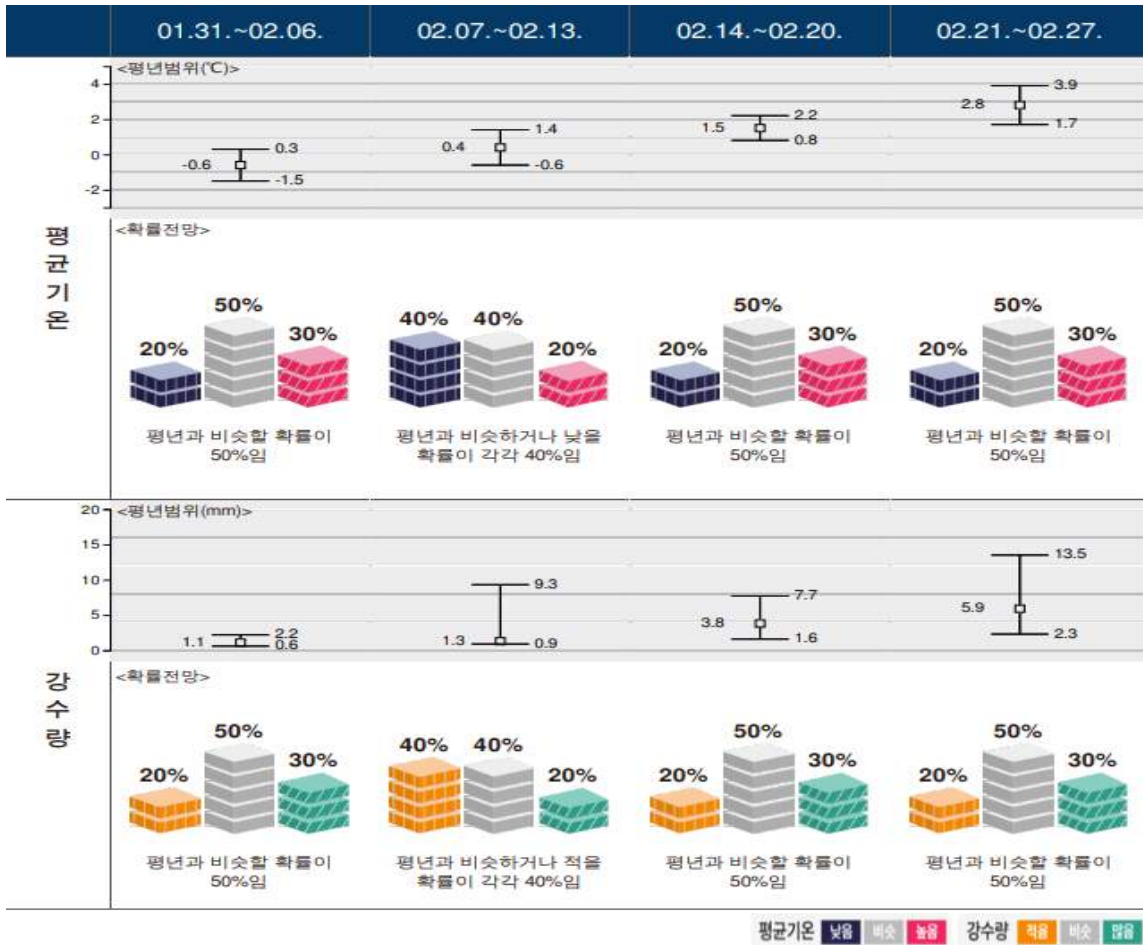
※ 기상개황 : 강설횟수 6회, 강설량 10.9cm(1일 최대강설 4.6cm, 종로 '21.12.18)

## 참고

## 기상청 발표 1개월('22.1.31~2.27) 기상전망

### ☐ 기상개황

- 기온 전망 : 평년(-1.5~3.9℃)과 비슷하거나 낮겠음.
- 강수량 전망 : 대체로 평년(0.6~13.5mm)과 비슷하거나 적겠음.



### ☐ 최근 3년간 서울지역 강설 현황

- '19/20년 총 적설량 8.9cm(종로), 1일 최대 적설량 4.0cm(종로)
- '20/21년 총 적설량 25.0cm(종로), 1일 최대 적설량 13.7cm(서초)
- '21/22년 총 적설량 10.9cm(종로), 1일 최대 적설량 4.6cm(종로)



## 2 주요 간선도로 포장정비

우리시가 관리하는 도로에서 발생한 중·소규모 도로파손 및 포장 불량지역에 대한 신속한 정비로 시민에게 안전한 도로환경 제공

### □ 사업개요

- 정비물량 및 사업비 : 16,272a, 80,867백만원

(단위: 백만원)

구 분	계	동 부	서 부	남 부	북 부	성 동	강 서	
포장정비물량	16,272a	1,963a	3,225a	3,153a	2,787a	2,294a	2,850a	
사 업 비	계	80,867	16,821	13,879	12,486	13,519	11,183	12,979
	일반· 특별	47,153	7,096	9,983	7,636	7,697	6,762	7,979
	굴착기금	33,714	9,725	3,896	4,850	5,822	4,421	5,000

### □ 추진계획

- 사업기간 : 2022. 1. ~ 2022. 12.

- 포장정비 방법

- 일반적인 간선도로는 소성변형을 저감하기 위하여 1등급 골재에 액상박리재 또는 소석회를 첨가한 아스팔트 콘크리트 사용

- 교통량이 많은 교차로, 사거리 정지선 및 버스전용차로 정류장은 고내구성 아스팔트 콘크리트 사용

※ 순환아스콘을 적극 활용하여 자원 재활용 및 예산 절감



### 3 도로소파 보수 추진

파손된 도로를 긴급히 보수하여 도로포장의 내구성과 공용수명을 증진시키고 시민에게 안전한 도로 환경을 제공

#### □ 사업개요

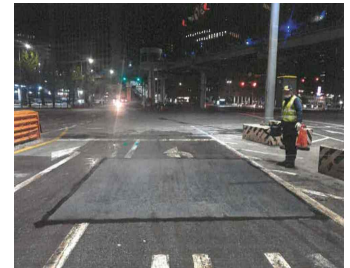
- 도로연장 및 긴급복구비 : 1,037.62km, 11,500백만원

(단위: 백만원)

구 분	계	동 부	서 부	남 부	북 부	성 동	강 서
도로연장(km)	1,037.62	167.93	185.12	154.84	195.24	142.41	192.08
도로면적(km <sup>2</sup> )	21.31	3.95	3.80	3.66	3.29	2.74	3.87
긴급복구비	11,500	1,820	2,341	1,812	1,810	1,621	2,096

#### ○ 보수대상

- 포장도로의 침하, 균열, 포트홀, 도로함몰 구간
- 잦은 굴착복구로 인한 노면상태 불량구간
- 소성변형이 발생하여 평탄성이 현저히 떨어지는 구간



#### □ 추진계획

- 사업기간 : 2022. 1. ~ 2022. 12.
- 보수대상 확인 및 정비
  - 순찰시 발견된 도로불량 구간의 신속한 정비 실시
  - 민원신고에 따른 보수정비 실시
    - 주 간 : 직영반(공무직) 정비 실시
    - 야 간 : 긴급복구반 편성 순찰 및 정비 시행(도급 계약업체 활용)
- 보수유형별 조치 방법
  - 소규모 파손 : 직영반에서 조치
  - 소성변형, 망상균열(절삭 후 재포장구간) : 연간단기업체(긴급복구공사)에서 조치

## 4 도로시설물 보수·보강

점검·진단 등을 통해 발견된 노후·손상된 도로시설물을 적기에 보수 보강하여 시설물의 수명을 연장하고 시민의 안전 확보

### □ 사업개요

○ 대 상 : 도로시설물 378개소

(단위: 개소)

구 분	계	일반교량	고가차도	입체시설	지하차도	터널	복개구조물
총계	378	159	47	10	81	32	49
동 부	43	25	1	-	13	3	1
서 부	75	30	14	2	11	6	12
남 부	59	16	8	2	12	7	14
북 부	86	42	9	-	10	8	17
성 동	50	24	9	-	13	3	1
강 서	65	22	6	6	22	5	4

○ 사 업 비 : 49,211백만원

(단위: 백만원)

구 분	계	동 부	서 부	남 부	북 부	성 동	강 서
총계	49,211	4,762	10,024	10,987	8,749	7,105	7,584
보수보강공사	27,699	1,349	6,269	7,691	4,923	4,067	3,400
정밀안전진단(점검)	5,829	723	1,302	666	1,337	738	1,063
시설물 일상유지	15,683	2,690	2,453	2,630	2,489	2,300	3,121

### □ 추진계획

- 사업기간 : 2022. 1. ~ 2022. 12.
- 시설물 정밀안전점검 및 정밀안전진단용역 ⇒ 보수·보강 및 유지보수 시행



## 5 도로시설물 청결세척 추진

도로에서 발생하는 각종 매연, 먼지, 잔설, 제설재 등에 의해 더럽혀진 도로상 각종 시설물에 대한 세척·청소를 하여 청결한 도로환경 조성

### 사업대상

○ 도로 시설물 : 378개소

(단위: 개소)

구 분	계	일반교량	고가차도	입체시설	지하차도	터 널	복개구조물
계	378	159	47	10	81	32	49
동 부	43	25	1	-	13	3	1
서 부	75	30	14	2	11	6	12
남 부	59	16	8	2	12	7	14
북 부	86	42	9	-	10	8	17
성 동	50	24	9	-	13	3	1
강 서	65	22	6	6	22	5	4

- 도로 부 속 물 : 중앙분리대, 방음벽, 시선유도봉, 방호울타리 등
- 교통안전시설물 : 신호등, 안전표지, 제이기 등
- 도로조명시설 : 가로등, 지하차도등 및 터널등

### 사 업 비 : 4,798백만원

### 세척시기

구 분	세척횟수	시 기
도로시설물	연 4~9회	3~12월
도로부속물	연 4~6회	3~12월
교통안전시설물	연 2~3회	3~10월
도로조명시설	연 2회	3~10월

### 추진계획

- 사업기간 : 2022. 1. ~ 2022. 12.
- 시행방법
  - 직 영 : 도로시설물 및 부속시설 (교통안전시설 포함)
  - 민간용역 : 터널, 지하차도 등



## 6 교통안전시설물 유지관리

교통신호등, 제어기 등 안전시설에 대한 신설 및 유지관리에 신속한 대처로 도로교통 흐름을 원활하게 하고 안전한 교통환경 조성

### 사업개요

#### ○ 대상 시설물

구 분	제어기	교통신호등	안전표지	노면표시
계	4,691대	64,777조	97,123개	13,920km
동 부	754대	11,692조	17,789개	2,798km
서 부	1,068대	12,388조	20,003개	2,698km
남 부	667대	9,844조	13,110개	2,046km
북 부	805대	11,070조	15,964개	2,288km
성 동	609대	7,676조	13,539개	1,917km
강 서	788대	12,107조	16,718개	2,173km

#### ○ 사 업 비 : 16,401백만원

### 추진계획

#### ○ 사업기간 : 2022. 1. ~ 2022. 12.

#### ○ 시행방법

- 유지보수공사는 연간단가로 시행
- 도로교통개선공사 : 교통운영과 사업추진계획에 따라 시행
- 교통신호기 정비 용역업체에 일일 작업지시 및 노선별 순찰 점검



작성 자

동부도로사업소장 : 윤방식 ☎2040-0300 기전과장 : 김은덕 ☎0304 담당 : 이지영 ☎0361

## 7 기전시설물 유지관리

도로에 설치된 기전시설물의 유지관리를 적기에 실시함으로써 도로를 이용하는 시민들의 안전한 교통환경 조성

### □ 사업개요

#### ○ 대상 시설물

구분	조명등 시설(등수)					주요 기전시설				
	소계	교량	경관조명	지하차도	터널	소계	수전설비	배수펌프	비상발전기	CCTV
계	77,731	11,324	23,580	22,214	20,613	656면/1,370대	656면	207대	63대	1,100대
동부	14,927	1,700	5,614	4,331	3,282	141면/227대	141면	46대	9대	172대
서부	11,075	1,519	2,299	2,012	5,245	179면/285대	179면	17대	11대	257대
남부	17,077	1,127	8,041	4,387	3,522	92면/193대	92면	20대	9대	164대
북부	7,129	27	-	1,451	5,651	51면/243대	51면	25대	12대	206대
성동	15,975	5,024	6,369	3,264	1,318	96면/126대	96면	33대	8대	85대
강서	11,548	1,927	1,257	6,769	1,595	97면/296대	97면	66대	14대	216대

○ 사업비 : 17,574백만원

### □ 추진계획

○ 사업기간 : 2022. 1. ~ 2022. 12.

#### ○ 시행방법

- 유지보수공사는 연간단가로 시행
- 도로기전시설물 개선공사 : 자체 사업추진계획에 따라 시행
- 경미한 사항은 현장근무자 자체 정비
- 규모가 클 경우 임시조치 후 연간단가 계약업체에 작업지시 하여 정비



## 8 운행제한차량 단속

도로 및 시설물의 주요 손상원인이 되는 과적차량을 효율적으로 단속함으로써 도로포장 등 시설물 손상을 방지하고 시민의 안전 확보

### □ 추진개요

- 단속근거 : 『도로법』 제77조 및 『도로법시행령』 제79조(차량의 운행제한)
  - 단속기준 : 총중량 40톤, 축허중 10톤, 폭 2.5m, 높이 4m, 길이 16.7m 초과차량
- 단속인력 및 장비 현황

구분	단속인력(명)					기동 단속반	단속장비(대)						
	계	공무원		운전원 공무직	사회 복무		계	단속 차량	이동식 축중기	PDA	카메라	인디 게이터	휴대폰
		일반직	임기제										
계	145	9	107	3	8	18	145	17	73	20	12	7	16
동부	24	3	12	-	7	2	29	3	15	3	3	3	2
서부	27	-	23	1	-	3	28	3	13	4	3	2	3
남부	23	2	18	-	-	3	25	3	12	3	4	-	3
북부	16	2	10	2	-	2	14	2	8	2	-	-	2
성동	22	-	17	-	-	5	21	3	13	3	-	-	2
강서	33	2	27	-	1	3	28	3	12	5	2	2	4

### ○ 주요 단속지점

- 시계진출·입로 : 서하남IC 등 29개소
- 32톤 운행제한 교량·고가 : 천호대교 등 88개소
- 아파트 재건축 현장 등 대형공사장



### □ 추진계획

- '22년 추진목표 : 검차 68,586대, 적발 3,439대
  - ※ '21년 실적 ⇒ 검차 67,241대, 적발 3,372대, 과태료 부과 1,120백만원
- 과적발생 근원지 방문 계도·홍보 등 사전예방 활동 강화
- 민원발생 및 안전사고 예방을 위한 단속원 교육 실시
- 차량운행제한 위반 과태료 징수 및 체납정리 철저
  - 재산조회를 통한 압류, SNS를 활용한 독촉 추진 등

작성자 동부도로사업소장 : 윤방식 ☎2040-0300 관리단속과장 : 권순구 ☎0301 담당 : 서정관 ☎0320

## 9 '22년 풍수해 대책 추진

풍수해 취약시설인 지하차도, 저지대 도로 등에 대한 사전 점검·정비 실시 및 도로시설물 등 침수시 체계적·신속 대응으로 시민안전 도모 및 시민불편 최소화

### 추진개요

- 관리대상 : 지하차도, 저지대 도로 등 풍수해 취약지역
- 인원 및 장비현황

구분	인원(명)				장비(대)									
	계	일반직	관리 운영직	도로 보수원	계	로우더	로울러	도로 보수차	굴삭기	덤프 트럭	셀프 로더	중형 화물	다목 적차	수중 펌프
계	447	303	67	77	127	5	5	7	6	20	1	28	11	44
동부	74	53	9	12	20	1	1	1	1	4	-	4	3	5
서부	80	54	13	13	24	1	1	1	1	3	1	6	3	7
남부	69	50	7	12	17	-	-	1	1	2	-	3	1	9
북부	77	51	12	14	21	1	1	2	1	5	-	5	1	5
성동	74	47	14	13	21	1	1	1	1	4	-	4	2	7
강서	73	48	12	13	24	1	1	1	1	2	-	6	1	11

### 단계별 근무체계

구분	보강	1단계	2단계	3단계
수방근무인원	2명	수방요원 1/4	수방요원 1/2	수방요원 1/2 (필요시 전직원)

### 추진계획

- 기간 : 2022. 5. 15. ~ 10. 15. (5개월간)
- 사전준비 단계('22. 3. 15. ~ 5. 14.)
  - 취약시설 점검 및 정비
    - ▶ 유관기관 비상연락망 정비, 지하차도 및 터널 기전시설 점검
    - ▶ 지하차도 및 터널 배수로 준설
    - ▶ 양수기, 배수펌프 등 수방장비 점검 및 정비
- 실행단계('22. 5. 15. ~ 10. 15.)
  - 한강 등 하천수위와 일일 강수량에 따른 각종 도로 수방활동 전개



작성자 동부도로사업소장 : 윤방식 ☎2040-0300 시설보수과장 : 임영철 ☎0303 담당 : 송일섭 ☎0371'