

### 3 정비계획

- 정비대상 : 점검결과 정비 필요한 우수맨홀외 6건 정비
- 정비업체 : 토목·건축시설물 유지보수업체(연간단가)
- 작업지시 개요
  - 작업기간 : 2018.3.16 ~ 4.27
  - 소요예산 : 약12,000천원
  - 작업지시 내용

#### 1. 우수맨홀 정비 작업(여과지 4계열 북측)

- 사유 : 우수맨홀 돌출 콘크리트 중성화로 인해 미관 저해
- 내용
  - 맨홀 받침 원형 콘크리트 철거 후 면보수(D=1200mm)
  - STS 덮개 제작 설치(1.7m×1.7m)
- 소요예산 : 약2,000천원
- 현장사진



## 2. 응집지 뜰채 걷이대 설치

- 사유 : 침전지 점검로에 응집기 뜰채가 방치되어 걷이대 설치
- 내용
  - 응집지 내부측 수평걸이대 설치 16개소
- 소요예산 : 약1,000천원
- 현장사진



### 3. 병물공장 철거공간 체육시설 당구대 설치공간 매트 설치

- 사유 : 쾌적한 체육시설을 조성 및 당구공 보호(콘크리트 바닥)
- 내용
  - 쿠션매트(폭1.2m×두께10mm) 설치 98㎡
- 소요예산 : 약4,000천원
- 현장사진



### 4. 청사 외곽 울타리 헨스 파손 보수

- 사유 : 훼손된 외곽 울타리 정비
- 내용
  - 메쉬헨스망 및 지지대 보수 3개소
- 소요예산 : 약1,000천원



- 현장사진



5. 취수장 본관 출입구 입구 천정재 처짐 보수

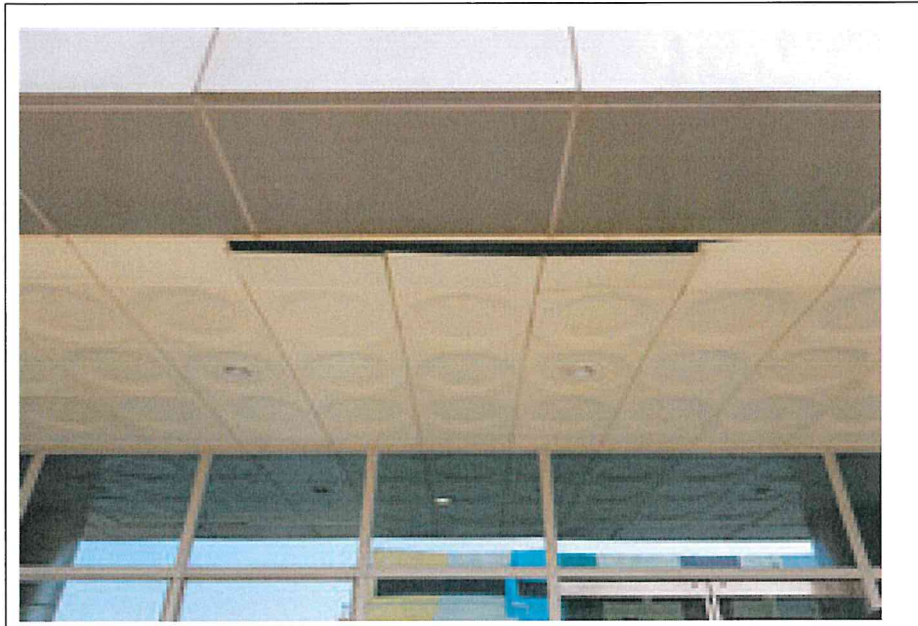
- 사유 : 본관 출입구 입구 천정재 처짐을 보수

- 내용

· 천정재 내부 경량천정틀 고정 보수(15 $m^2$ )

- 소요예산 : 약1,000천원

- 현장사진





6. 취수장 본관 내부 누수에 따른 정면 외벽 줄눈 보수

- 사유 : 정면 외벽 줄눈 들뜸 및 박락

- 내용(보수수량 : 200M)

· 정면 유리 줄눈 코킹 제거 및 주입

· 파라펫 상단 판넬 줄눈 코킹 제거 및 주입

- 소요예산 : 약2,500천원

- 현장사진



7. 취수장 본관 내부 창문 여닫이 불량 보수 및 유리 교체

- 사유 : 창문 여닫이 불량 및 유리 파손

- 내용

· 창문 여닫이 불량에 따른 교정 1개소

· 유리 파손에 따른 교체(900mm×600mm) 1개소

- 소요예산 : 약500천원

- 현장사진

