

대우건설 대학생 홍보대사 15기 (2)차 1,6 팀 미션 기획안

■ 팀 명 : 119

팀 원 : 문대식 박수빈 전제호 조재경 진채린 손동욱 손승민 신화정 김다운 이상은 김준표 석민정

<p>제목</p>	<p>, 침표(치유의 공간 - 외상 후 스트레스를 해소할 수 있는 침터)</p>
<p>컨셉 및 내용</p>	<ol style="list-style-type: none"> <p>편백나무 일부 벽면 시공</p> <ol style="list-style-type: none"> 편안한 숙면을 할 수 있도록 도움을 주는 효과가 있음. 스트레스 호르몬 분비를 감소시키는 효능이 있어 우울증과 같은 정신질환에 도움. 바이러스에 쉽게 노출되기 쉬운데 편백나무가 항원에 대한 항체를 생성시키는 효능이 있음.  <p>초록색계열로 벽면 시공 (차분하고 힐링 분위기를 연출을 할 수 있도록)</p>  <p>침대 윗편 CD스테이션 설치(현재 기획하고 있는 컨셉과 인테리어 측면에서 잘 연결되며, 심신을 안정시켜줄 수 있는 클래식 음악을 통해 심신의 안정유도)</p>



4. **암막 블라인드 설치**(당직실 특성상 휴식을 취하는 공간이므로 낮에 깊은 잠을 청할 수 있도록) - **크림색**



5. **침구류 변경**(현재 사용하고 있는 침구류가 오래된점과 전체적인 분위기를 고려 했을때, **연한 회색**으로 교체 예정)



6. **바닥 시공** (이전 사용되고 있는 바닥이 너무 낡은 점을 고려하였을 때 변경계획) - 직접 구매 및 직접시공



7. 조명 및 가족사진으로 따뜻한 분위기 연출

8. 벽면 응원 문구 작업 (시트지, 네온사인)

문구 :

1) 오늘, 하루도 고생했어
"토닥토닥"

2) HERE , HERO

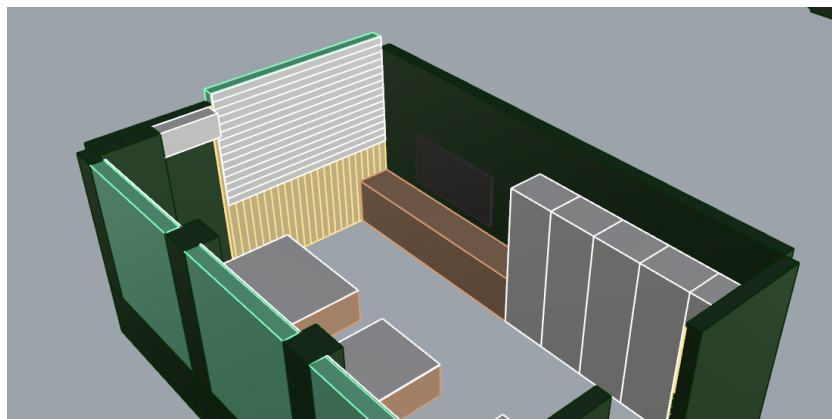
9. 심신을 안정시켜줄 수 있는 차 비치

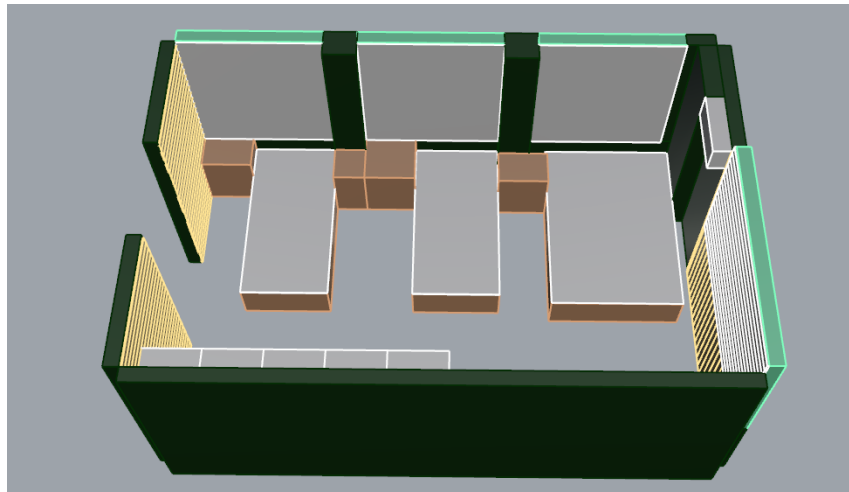
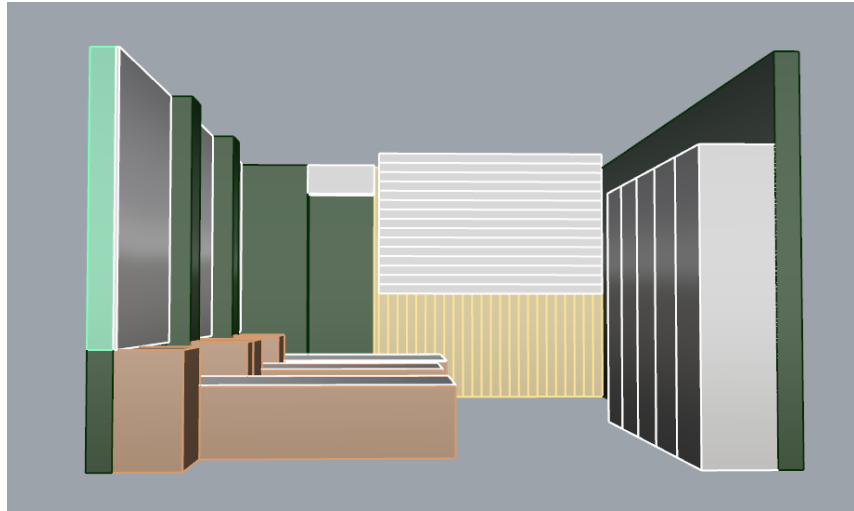
기획 의도

자신보다 타인을 위해 굶은 일을 하는 소방관.....

위 처럼 업무 자체 부담감도 크지만 존경과 신뢰를 받기 보다는 언어폭력 좋지 않은 시선으로 인해 스트레스 부하는 몇배 가중된다고 함. 그리고 위와 같은 육체 노동과 감정노동이 큰 소방관들이 외상후 스트레스 장애에 훨씬 취약하다고 함. 그리고 우리 119팀은 위처럼 외상후 스트레스 장애에 취약한 소방관들이 휴식을 취하는 동안은 스트레스를 받지 않고 편하게 쉴 수 있는 장소를 만들고자 기획

**스케치업
(예상 이미지)**



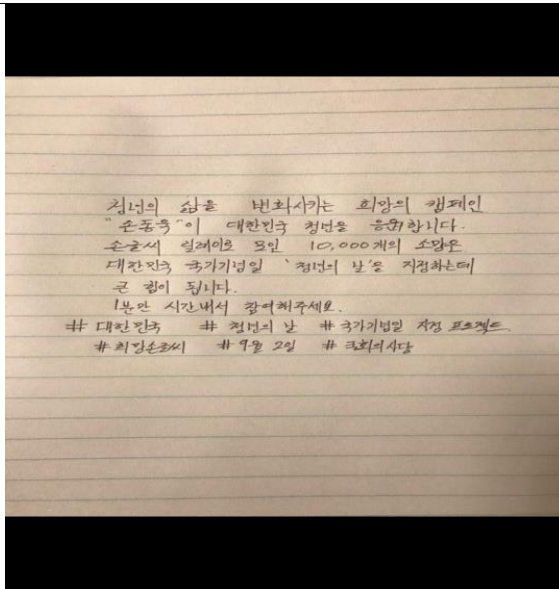


홍보 콘텐츠
컨셉 및 제작법

홍보 콘텐츠
온/오프라인
홍보 방안

온라인 :

1. 문구 적어서 SNS 퍼트리기
 - 내가 소방관에게 따뜻한 한마디를 한다면 "♡♡♡♡" (지목3명)
 - 고유 해시태그



Ex)

2. 트위터 활용 (인테리어 소품)
3. 라디오 - 여러 군데 꽃아 보기 (하려면 조금 빠르게 움직이기..)
 - 사연 제보 (간식한번 사주세요[치킨 한번 사주세요], 기프트쿤)
 - 11월 9일 이전에 사연이 나올 수 있도록 하여 당일 발표 시작 전 사연 들려주기
4. 인터넷 신문 기사 작성

기업경제신문

오프라인 :

1. 소방차 비켜주기 캠페인 스티커 제작 및 부착 - 디자인 예쁘게 협의가 된다고 하면
2. 유동인구가 많은 곳에서 우리가 하고 있는 활동(개선활동)과 관련 있는 의미 있는 활동 진행(디테일 필요)
3. 소방대원 가족들과 몰래 컨택해서 서프라이즈 영상(오프라인 영상)
4. 초등학교, 중학교와 컨택 후 응원의 편지 작성 및 전달
5. 심리 상담센터와 연계 외상 후 스트레스 장애 치유

*기타 상세 이미지는 다음 장에 첨부해주세요