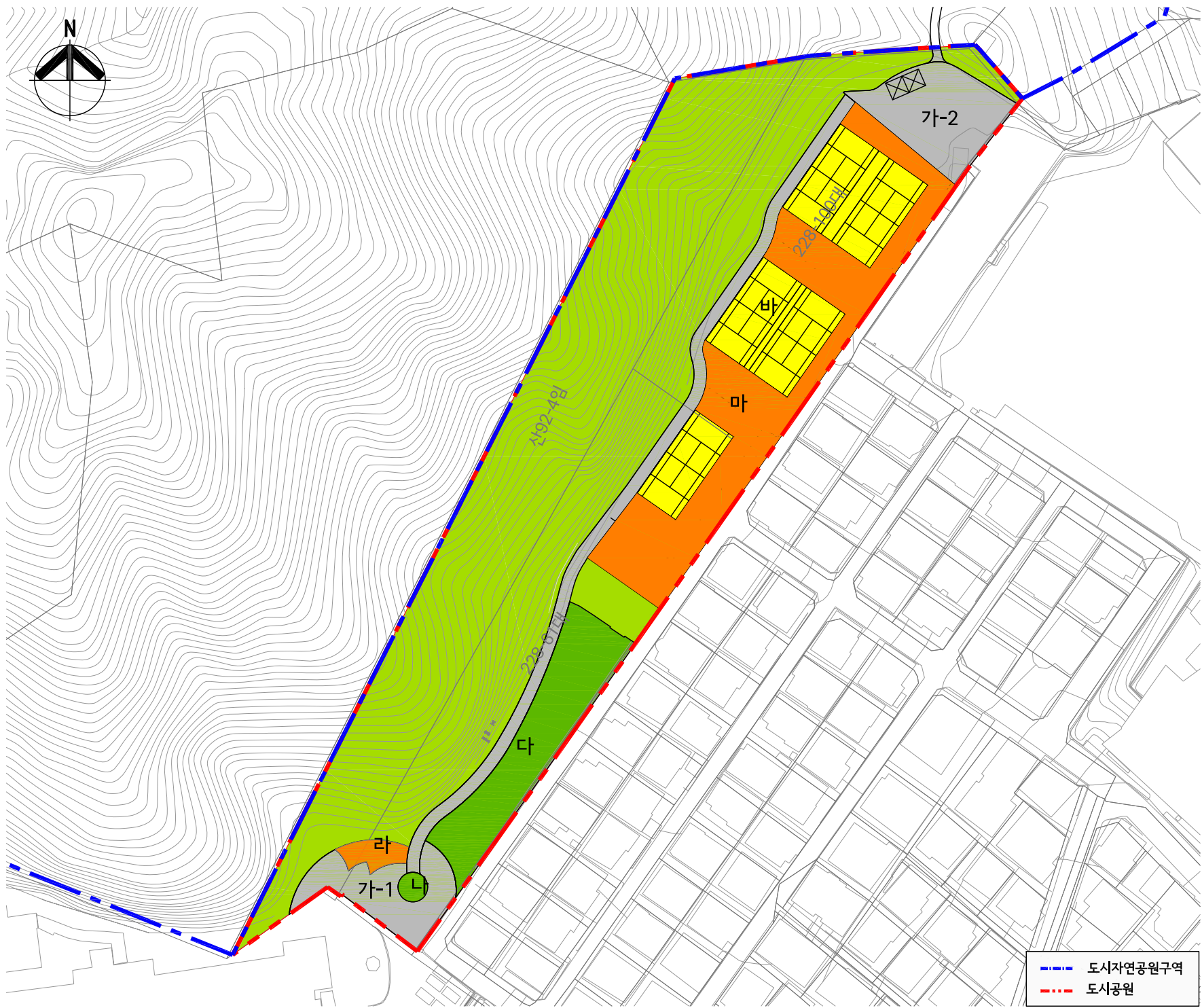
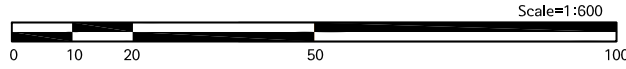


조성계획결정도(변경전)

서오릉근린공원(갈현 1지구)

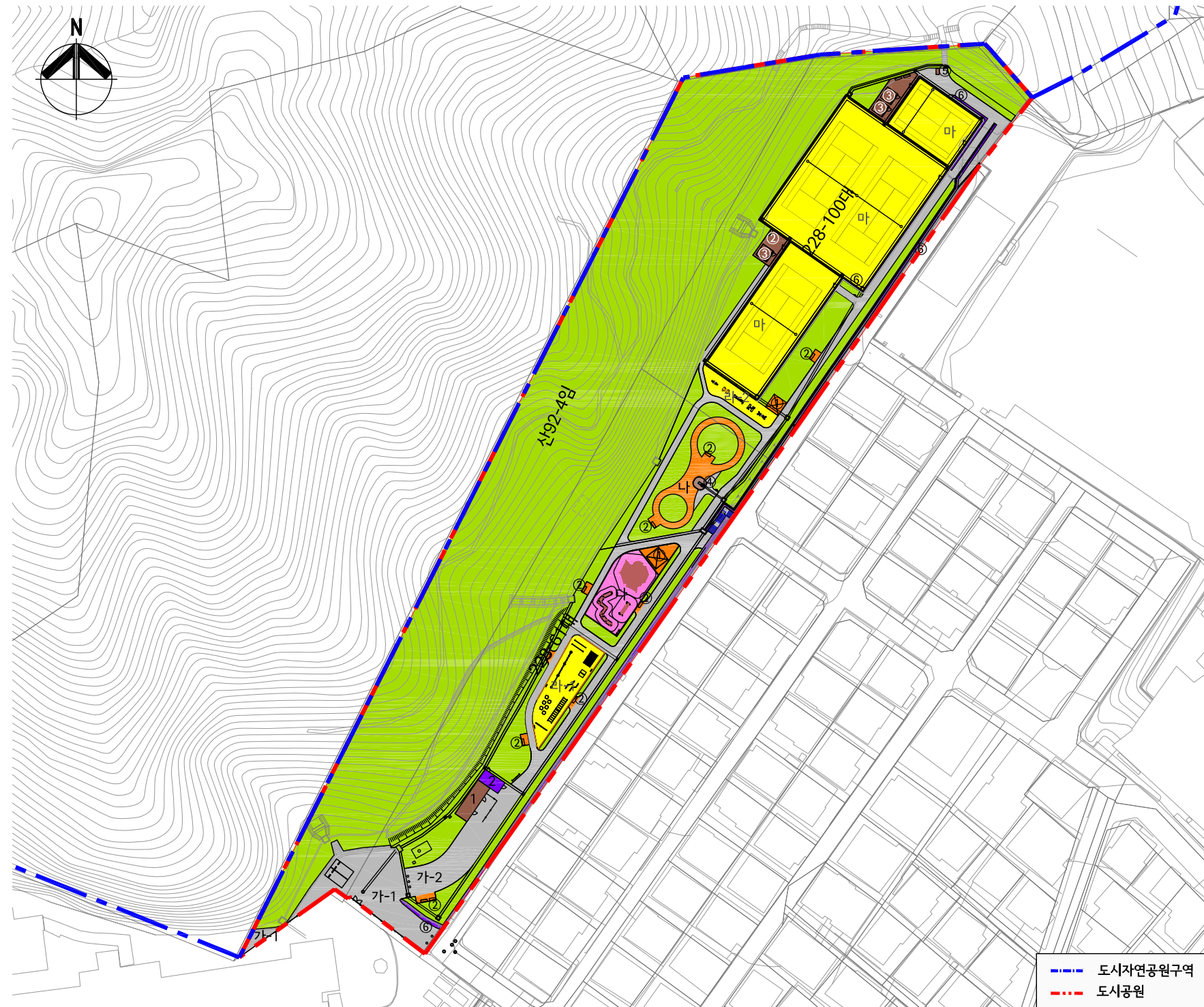
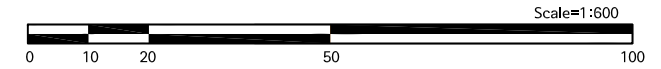


■ 시설조서

구분	부호	부지면적 (㎡)	시설면적 (㎡)	구조	규모	건축물 (㎡)		공작물 (기)	비고	
						바닥면적	연면적			
합계		13,233.00	5,701.89	-	-	-	-	10		
기반 시설	소계	1,657.28	1,657.28	-	-	-	-	9		
	도로	639.72	639.72	-	-	-	-	-		
	광장	가	1,017.56	1,017.56	-	-	-	-	9	
		가-1	428.70	428.70	-	-	-	-	1	
		가-2	588.86	588.86	-	-	-	-	8	
조경 시설	소계	889.98	889.98	-	-	-	-	-		
	잔디밭	나	37.88	37.88	-	-	-	-		
	초화원	다	852.10	852.10	-	-	-	-		
휴양 시설	소계	1,740.91	1,740.91	-	-	-	-	1		
	휴게데크	라	92.10	92.10	-	-	-	-	1	
	휴게소	마	1,648.81	1,648.81	-	-	-	-		
운동 시설	소계	1,413.72	1,413.72	-	-	-	-	-		
	테니스장	바	1,413.72	1,413.72	-	-	-	-		
녹지 및 기타	소계	7,531.11	-	-	-	-	-	-		
	녹지	7,531.11	-	-	-	-	-	-		

조성계획결정도(변경후)

서오릉근린공원(갈현 1지구)



■ 시설조서

구분	부호	부지면적 (㎡)	시설면적 (㎡)	구조	규모	건축물 (㎡)		공작물 (기)	비고
						바닥면적	연면적		
합계		13,233.0	4,418.38	-	-	49.10	49.10	37	
기반 시설	소계	1,523.56	1,523.56	-	-	-	-	-	
	도로	927.89	927.89	-	-	-	-	-	
	광장	가-1	362.52	362.52	-	-	-	-	
	가-2	233.15	233.15	-	-	-	-	-	
휴양 시설	소계	216.23	216.23	-	-	-	-	14	
	황토길	나	126.59	126.59	-	-	-	-	
	파고라	①	47.89	47.89	-	-	-	-	2
	등의자	②	41.75	41.75	-	-	-	-	12
유희 시설	소계	180.75	180.75	-	-	-	-	3	
	어린이놀이터	다	180.75	180.75	-	-	-	-	3
운동 시설	소계	2,061.80	2,061.80	-	-	-	-	15	
	체력단련장	라-1	183.21	183.21	-	-	-	-	10
	라-2	82.44	82.44	-	-	-	-	-	5
	테니스장	마	1,796.15	1,796.15	-	-	-	-	3.5면
편익 시설	소계	139.71	139.71	-	-	32.30	32.30	5	
	화장실	1	32.30	32.30	RC	-	32.30	32.30	-
	선수대기실	③	98.69	98.69	-	-	-	-	3
	세족장	④	7.54	7.54	-	-	-	-	1
	휴먼지털이기	⑤	1.18	1.18	-	-	-	-	1
관리 시설	소계	296.33	296.33	-	-	16.80	16.80	-	
	관리사무소	2	16.80	16.80	RC	-	16.80	16.80	-
	옹벽 및 방음벽	⑥	279.53	279.53	-	-	-	-	-
녹지 및 기타	소계	8,814.62	-	-	-	-	-	-	
	녹지	8,814.62	-	-	-	-	-	-	-