

2017 재난위험시설 보수·보강사업 대상지역 추천(성동구)

금호근린공원(금호산) 내 산책로 주변 절개지의 노출된 암석의 절리가 불안정하여 해빙기에 산책로변으로 낙석 등 암탈락이 우려됨에 따라 안전사고를 예방하기 위하여 조속히 정비코자 함

□ 사업대상지역

- 위치 : 금호근린공원(금호산, 성동구 금호3가동 1266번지)
- 규모 : 절개지 연장 30m
- 지역형태(취약계층 비율 등)
 - 대상지 주변 취약계층 유형(동 주민센터 기준)

(단위: 명)

총인구 (해당동)	합계	기 초 생활보장	모자 가구	부자 가구	우선돌봄 차상위	차상위 자 활	차상위 장애인	지자체 지 원	비 고
3,809	658	379	111	27	87	-	45	9	
%	17.3	10	2.9	0.7	2.3	-	1.2	0.2	

○ 추천사유(시급성, 위험성 등)

- 공원내 많은 사람들이 이용하는 산책로변 절개지에 암탈락 등 낙석의 위험성이 있어 조속히 정비할 필요성이 있음.
- 지속적으로 풍화가 진행되고 있어 해빙기에 절개지 아래 산책로변으로 지나다니는 차량 및 주민의 안전사고의 위험성이 높음.

□ 세부사업계획

○ 개선할 내용

- 사면정리(암절취)
- 낙석방지망 설치

○ 사업기간 : 2017. 1. ~ 6.

○ 소요사업비

항 목	사업비 (천원)	공 사 내 용	규모·물량	금액(천원)	비고
시설비	18,000	사면정비(암절취)	300m ²	3,000	
		절개지 낙석방지망 설치	100m ²	10,000	
		비산면지망 설치	1식	2,000	
		폐기물 처리 및 운반	60톤	3,000	
설계용역비	2,000		1식	2,000	
계	20,000			20,000	

○ 구체적 사업시행계획

- 2017. 1. ~ 2. : 현장조사 및 설계용역 시행
- 2017. 3. ~ 6. : 공사시행

○ 사업추진일정

구 분	월 별 추 진 일 정						비고
	1	2	3	4	5	6	
설 계 (자체, 용역)	_____						
자재 준비 및 철거			_____				
공사 시행				_____			
마무리 및 준공						_____	

지역주민의 참여도

○ 주민참여 과정 및 내용

- 평소 금호근린공원을 이용하는 주민들로부터 민원발생
- 사업추진 시 주민감독 참여

사업효과

○ 사업의 독창성, 해결성, 전파성 등

- 해결성(민원 등 주민요구사항 반영정도)
 - 재난 방지를 위해 지속적인 관찰이 필요한 지역으로 해당 산책로 이용 주민들의 의견을 반영하여 신청

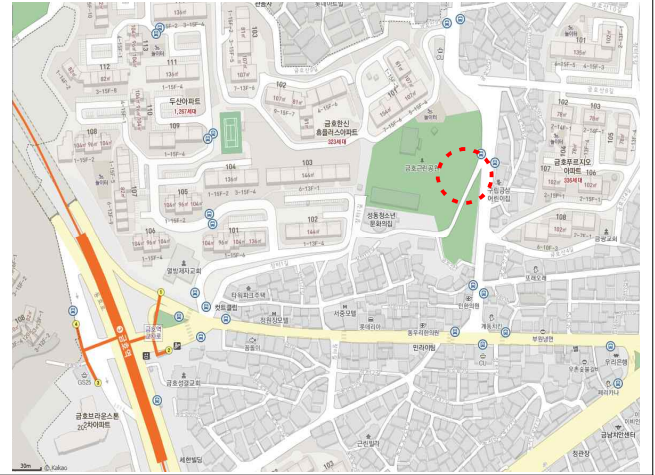
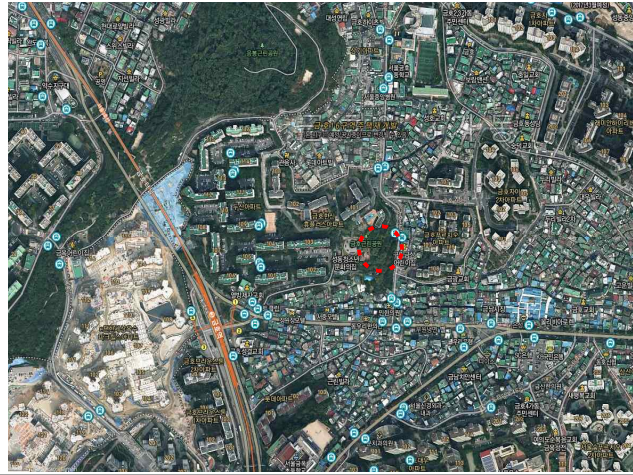
○ 개선효과

- 절개지 정비로 민원해소 및 안전하고 쾌적한 공원환경 개선

○ 사업종료 후 사후관리방안

- 지속적인 모니터링으로 안전사고 예방

□ 위치도



금호근린공원(금호산, 금호3가동 1266)

□ 현황사진



전경



근경



전경



근경