



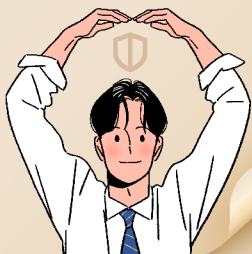
화석·암석 등 지질유산 매장문화재 국가 귀속 추진

화석, 암석 등 지질유산의 국가귀속 대상은?

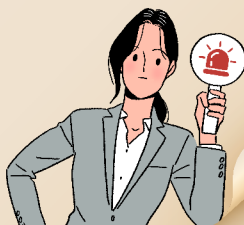
소유자가 없는 매장문화재인 화석, 암석 등의 지질유산 중 학술·교육·심미적 가치가 커서 국가의 일원화된 관리 체계 하에 관리하기 위하여 국가 귀속 절차를 거친 문화재

지질유산 국가귀속의 목적은?

소중한 지질유산 표본의
훼손, 망실 방지 등
보존관리 강화



사적용도의 개인적
독점 보관·전시 탈피 및
불법적 매매, 증여,
국외 반출 등의 방지



화석·암석 문화재(전시물)의
공공·민간기관 간 전시 또는
학술자료로의 공유, 순환 기반 마련
및 자연유산 향유 기회 증대



국가귀속 문화재의 관리 및 활용

표본정보 대국민 공개

- 표본명, 규격, 산지, 특성
표본정보 공개
- 보관관리기관(보관처) 공개
- 원본사진 제공(출처기재)

보관기관 관리운영

- 표본대장 등록, 관리
- 정기보고, 신청업무 전산화
- 비귀속 문화재 처리

문화재 순환 공유

- 전시기관 간 다양한 표본
활용 순환전시
- 교육, 학술연구 목적
문화재 대여

국가귀속 추진절차



신고접수

- 국·공립기관및대학, 개인 등
- 자진신고 캠페인



신고표본 DB 구축

- 표본조사, 사진촬영 등
- 예비평가(등급 등)
* 민간위탁사업 추진 중
- 표본관리시스템 입력



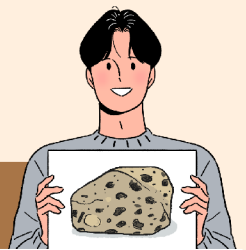
유실물 공고

- 소유권 여부 판정
- 관할경찰서 90일 이상



국가귀속 조치

- 보관·관리기관 지정
- 대여, 관리 등 공유순환
- 유물관리시스템 등재



국가귀속 지질유산 표본 사례

화석



수각류발톱
(경북대학교자연사박물관)

고사리류
(태백고생대자연사박물관)

암석



용암석순
(제주돌문화공원)

석화
(한국동굴연구소)