

강촌

■ 식재수량 총괄표-1

구 분	법정 조정면적	법정수량 (국토교통부 조정기준)			계획수량	비 고	
		식재수량	상록	특성수			
1-1BL	555.68 m <sup>2</sup>	목표	식재수량	555.68 m <sup>2</sup> x 0.2주 =	112 주	115 주	인정수량
			상록	112 주 x 20% =	23 주	24 주	"
			특성수	112 주 x 10% =	12 주	22 주	인정수량 소나무, 은행나무
		관련	식재수량	555.68 m <sup>2</sup> x 1.0주 =	556 주	700 주	
			상록	556 주 x 20% =	112 주	150 주	
			식재수량	484.71 m <sup>2</sup> x 0.2주 =	97 주	106 주	인정수량
1-2BL	484.71 m <sup>2</sup>	목표	식재수량	484.71 m <sup>2</sup> x 0.2주 =	97 주	106 주	인정수량
			상록	97 주 x 20% =	20 주	24 주	"
			특성수	97 주 x 10% =	10 주	18 주	인정수량 소나무, 은행나무
		관련	식재수량	484.71 m <sup>2</sup> x 1.0주 =	485 주	600 주	
			상록	485 주 x 20% =	97 주	150 주	
			식재수량	750.15 m <sup>2</sup> x 0.2주 =	151 주	155 주	인정수량
1-3BL	750.15 m <sup>2</sup>	목표	식재수량	750.15 m <sup>2</sup> x 0.2주 =	151 주	155 주	인정수량
			상록	151 주 x 20% =	31 주	33 주	"
			특성수	151 주 x 10% =	16 주	24 주	인정수량 소나무, 은행나무
		관련	식재수량	750.15 m <sup>2</sup> x 1.0주 =	751 주	1000 주	
			상록	751 주 x 20% =	151 주	200 주	
			식재수량	1,333.41 m <sup>2</sup> x 0.2주 =	267 주	271 주	인정수량
1-4BL	1,333.41 m <sup>2</sup>	목표	식재수량	1,333.41 m <sup>2</sup> x 0.2주 =	267 주	271 주	인정수량
			상록	267 주 x 20% =	54 주	55 주	"
			특성수	267 주 x 10% =	27 주	42 주	인정수량 소나무, 은행나무
		관련	식재수량	1,333.41 m <sup>2</sup> x 1.0주 =	1,334 주	1,500 주	
			상록	1,334 주 x 20% =	267 주	300 주	
			식재수량	8,469.87 m <sup>2</sup> x 0.2주 =	1,694 주	2,152 주	인정수량
2-1BL	8,469.87 m <sup>2</sup>	목표	식재수량	8,469.87 m <sup>2</sup> x 0.2주 =	1,694 주	2,152 주	인정수량
			상록	1,694 주 x 20% =	339 주	600 주	"
			특성수	1,694 주 x 10% =	170 주	300 주	인정수량 소나무, 은행나무
		관련	식재수량	8,469.87 m <sup>2</sup> x 1.0주 =	8,470 주	26,090 주	
			상록	8,470 주 x 20% =	1,694 주	7,820 주	
			식재수량	7,832.60 m <sup>2</sup> x 0.2주 =	1,567 주	1,933 주	인정수량
2-2BL	7,832.60 m <sup>2</sup>	목표	식재수량	7,832.60 m <sup>2</sup> x 0.2주 =	1,567 주	1,933 주	인정수량
			상록	1,567 주 x 20% =	314 주	437 주	"
			특성수	1,567 주 x 10% =	157 주	236 주	인정수량 소나무, 은행나무
		관련	식재수량	7,832.60 m <sup>2</sup> x 1.0주 =	7,833 주	19,320 주	
			상록	7,833 주 x 20% =	1,567 주	3,350 주	
			식재수량	2,444.76 m <sup>2</sup> x 0.2주 =	489 주	504 주	인정수량
3BL	2,444.76 m <sup>2</sup>	목표	식재수량	2,444.76 m <sup>2</sup> x 0.2주 =	489 주	504 주	인정수량
			상록	489 주 x 20% =	98 주	102 주	"
			특성수	489 주 x 10% =	49 주	64 주	인정수량 소나무, 은행나무
		관련	식재수량	2,444.76 m <sup>2</sup> x 1.0주 =	2,445 주	3,000 주	
			상록	2,445 주 x 20% =	489 주	550 주	

■ 식재수량 총괄표-2

구 분	법정 조정면적	법정수량 (국토교통부 조정기준)			계획수량	비 고	
		식재수량	상록	특성수			
4-1BL	2,730.83 m <sup>2</sup>	목표	식재수량	2,730.83 m <sup>2</sup> x 0.2주 =	547 주	605 주	인정수량
			상록	547 주 x 20% =	110 주	119 주	"
			특성수	547 주 x 10% =	55 주	70 주	인정수량 소나무, 은행나무
		관련	식재수량	2,730.83 m <sup>2</sup> x 1.0주 =	2,731 주	4,083 주	
			상록	2,731 주 x 20% =	547 주	1,071 주	
			식재수량	2,605.98 m <sup>2</sup> x 0.2주 =	522 주	634 주	인정수량
4-2BL	2,605.98 m <sup>2</sup>	목표	식재수량	2,605.98 m <sup>2</sup> x 0.2주 =	522 주	634 주	인정수량
			상록	522 주 x 20% =	105 주	118 주	"
			특성수	522 주 x 10% =	53 주	68 주	인정수량 소나무, 은행나무
		관련	식재수량	2,605.98 m <sup>2</sup> x 1.0주 =	2,606 주	3,966 주	
			상록	2,606 주 x 20% =	522 주	1,080 주	
			식재수량	1,468.19 m <sup>2</sup> x 0.2주 =	294 주	312 주	인정수량
5BL	1,468.19 m <sup>2</sup>	목표	식재수량	1,468.19 m <sup>2</sup> x 0.2주 =	294 주	312 주	인정수량
			상록	294 주 x 20% =	59 주	62 주	"
			특성수	294 주 x 10% =	30 주	44 주	인정수량 소나무, 은행나무
		관련	식재수량	1,468.19 m <sup>2</sup> x 1.0주 =	1,469 주	2,000 주	
			상록	1,469 주 x 20% =	294 주	350 주	
			식재수량	3,643.28 m <sup>2</sup> x 0.2주 =	729 주	830 주	인정수량
6BL	3,643.28 m <sup>2</sup>	목표	식재수량	3,643.28 m <sup>2</sup> x 0.2주 =	729 주	830 주	인정수량
			상록	729 주 x 20% =	146 주	162 주	"
			특성수	729 주 x 10% =	73 주	82 주	인정수량 소나무, 은행나무
		관련	식재수량	3,643.28 m <sup>2</sup> x 1.0주 =	3,644 주	9,960 주	
			상록	3,644 주 x 20% =	735 주	3,500 주	
			식재수량	2,393.70 m <sup>2</sup> x 0.2주 =	479 주	584 주	인정수량
7-1BL	2,393.70 m <sup>2</sup>	목표	식재수량	2,393.70 m <sup>2</sup> x 0.2주 =	479 주	584 주	인정수량
			상록	479 주 x 20% =	96 주	121 주	"
			특성수	479 주 x 10% =	48 주	54 주	인정수량 소나무, 은행나무
		관련	식재수량	2,393.70 m <sup>2</sup> x 1.0주 =	2,394 주	10,250 주	
			상록	2,394 주 x 20% =	479 주	2,800 주	
			식재수량	8,161.43 m <sup>2</sup> x 0.2주 =	1,633 주	1,847 주	인정수량
7-2BL	8,161.43 m <sup>2</sup>	목표	식재수량	8,161.43 m <sup>2</sup> x 0.2주 =	1,633 주	1,847 주	인정수량
			상록	1,633 주 x 20% =	327 주	393 주	"
			특성수	1,633 주 x 10% =	164 주	294 주	인정수량 소나무, 은행나무
		관련	식재수량	8,161.43 m <sup>2</sup> x 1.0주 =	8,162 주	25,040 주	
			상록	8,162 주 x 20% =	1,633 주	9,870 주	

설계사명 DRAWING OFFICE NAME  
(주)틀드러지  
주관기술자명 LANDSCAPE ARCHITECT  
설계사 이름 김성호  
등록번호 18-2000001524  
주장내용  
수정번호 일자 2018.  
수정내용  
수정번호 일자  
수정내용  
수정번호 일자  
수정내용  
수정번호 일자  
수정내용

설계사 K&N ARCHITECTURE  
K&N ARCHITECTURE  
주관기술자명 김성호  
설계사 이름 김성호  
등록번호 18-2000001524

감독확인 SUPERVISION CONFIRM

승 인 APPROVED BY

검 토 CHECKED BY

작 성 DRAWN BY

도면명 DRAWING TITLE  
식재총괄수량표

축 척 SCALE  
1/ NONE

일 자 DATE  
2018.08

도면번호 DRAWING NO.  
L - 000

변경

■ 식재수량 총괄표-1

구 분	법정 조정면적	법정수량 (국토교통부 조정기준)		계획수량	비 고		
1-1BL	555.68 m <sup>2</sup>	교 목	식재수량	555.68 m <sup>2</sup> x 0.2주 = 112 주	258 주	인정수량	
			상록	112 주 x 20% = 23 주	54 주		"
			특성수	112 주 x 10% = 12 주	28 주		인정수량 소나무, 은행나무
		관 목	식재수량	555.68 m <sup>2</sup> x 1.0주 = 556 주	1,300 주		
			상록	556 주 x 20% = 112 주	300 주		
			식재수량	484.71 m <sup>2</sup> x 0.2주 = 97 주	217 주		
1-2BL	484.71 m <sup>2</sup>	교 목	식재수량	484.71 m <sup>2</sup> x 0.2주 = 97 주	217 주	인정수량	
			상록	97 주 x 20% = 20 주	45 주		"
			특성수	97 주 x 10% = 10 주	22 주		인정수량 소나무, 은행나무
		관 목	식재수량	484.71 m <sup>2</sup> x 1.0주 = 485 주	1,100 주		
			상록	485 주 x 20% = 97 주	300 주		
			식재수량	750.15 m <sup>2</sup> x 0.2주 = 151 주	342 주		
1-3BL	750.15 m <sup>2</sup>	교 목	식재수량	750.15 m <sup>2</sup> x 0.2주 = 151 주	342 주	인정수량	
			상록	151 주 x 20% = 31 주	70 주		"
			특성수	151 주 x 10% = 16 주	36 주		인정수량 소나무, 은행나무
		관 목	식재수량	750.15 m <sup>2</sup> x 1.0주 = 751 주	1,750 주		
			상록	751 주 x 20% = 151 주	350 주		
			식재수량	1,333.41 m <sup>2</sup> x 0.2주 = 267 주	578 주		
1-4BL	1,333.41 m <sup>2</sup>	교 목	식재수량	1,333.41 m <sup>2</sup> x 0.2주 = 267 주	578 주	인정수량	
			상록	267 주 x 20% = 54 주	117 주		"
			특성수	267 주 x 10% = 27 주	60 주		인정수량 소나무, 은행나무
		관 목	식재수량	1,333.41 m <sup>2</sup> x 1.0주 = 1,334 주	2,900 주		
			상록	1,334 주 x 20% = 267 주	600 주		
			식재수량	8,469.87 m <sup>2</sup> x 0.2주 = 1,694 주	3,282 주		
2-1BL	8,469.87 m <sup>2</sup>	교 목	식재수량	8,469.87 m <sup>2</sup> x 0.2주 = 1,694 주	3,282 주	인정수량	
			상록	1,694 주 x 20% = 339 주	1,006 주		"
			특성수	1,694 주 x 10% = 170 주	704 주		인정수량 소나무, 은행나무
		관 목	식재수량	8,469.87 m <sup>2</sup> x 1.0주 = 8,470 주	18,830 주		
			상록	8,470 주 x 20% = 1,694 주	7,620 주		
			식재수량	7,832.60 m <sup>2</sup> x 0.2주 = 1,567 주	3,160 주		
2-2BL	7,832.60 m <sup>2</sup>	교 목	식재수량	7,832.60 m <sup>2</sup> x 0.2주 = 1,567 주	3,160 주	인정수량	
			상록	1,567 주 x 20% = 314 주	957 주		"
			특성수	1,567 주 x 10% = 157 주	588 주		인정수량 소나무, 은행나무
		관 목	식재수량	7,832.60 m <sup>2</sup> x 1.0주 = 7,833 주	17,900 주		
			상록	7,833 주 x 20% = 1,567 주	4,830 주		
			식재수량	2,444.76 m <sup>2</sup> x 0.2주 = 489 주	1,203 주		
3BL	2,444.76 m <sup>2</sup>	교 목	식재수량	2,444.76 m <sup>2</sup> x 0.2주 = 489 주	1,203 주	인정수량	
			상록	489 주 x 20% = 98 주	241 주		"
			특성수	489 주 x 10% = 49 주	122 주		인정수량 소나무, 은행나무
		관 목	식재수량	2,444.76 m <sup>2</sup> x 1.0주 = 2,445 주	6,100 주		
			상록	2,445 주 x 20% = 489 주	1,250 주		

■ 식재수량 총괄표-2

구 분	법정 조정면적	법정수량 (국토교통부 조정기준)		계획수량	비 고		
4-1BL	2,730.83 m <sup>2</sup>	교 목	식재수량	2,730.83 m <sup>2</sup> x 0.2주 = 547 주	1,047 주	인정수량	
			상록	547 주 x 20% = 110 주	211 주		"
			특성수	547 주 x 10% = 55 주	106 주		인정수량 소나무, 은행나무
		관 목	식재수량	2,730.83 m <sup>2</sup> x 1.0주 = 2,731 주	5,300 주		
			상록	2,731 주 x 20% = 547 주	1,500 주		
			식재수량	2,605.98 m <sup>2</sup> x 0.2주 = 522 주	1,040 주		
4-2BL	2,605.98 m <sup>2</sup>	교 목	식재수량	2,605.98 m <sup>2</sup> x 0.2주 = 522 주	1,040 주	인정수량	
			상록	522 주 x 20% = 105 주	256 주		"
			특성수	522 주 x 10% = 53 주	104 주		인정수량 소나무, 은행나무
		관 목	식재수량	2,605.98 m <sup>2</sup> x 1.0주 = 2,606 주	5,200 주		
			상록	2,606 주 x 20% = 522 주	1,100 주		
			식재수량	1,468.19 m <sup>2</sup> x 0.2주 = 294 주	689 주		
5BL	1,468.19 m <sup>2</sup>	교 목	식재수량	1,468.19 m <sup>2</sup> x 0.2주 = 294 주	689 주	인정수량	
			상록	294 주 x 20% = 59 주	166 주		"
			특성수	294 주 x 10% = 30 주	76 주		인정수량 소나무, 은행나무
		관 목	식재수량	1,468.19 m <sup>2</sup> x 1.0주 = 1,469 주	3,500 주		
			상록	1,469 주 x 20% = 294 주	700 주		
			식재수량	3,643.28 m <sup>2</sup> x 0.2주 = 729 주	1,427 주		
6BL	3,643.28 m <sup>2</sup>	교 목	식재수량	3,643.28 m <sup>2</sup> x 0.2주 = 729 주	1,427 주	인정수량	
			상록	729 주 x 20% = 146 주	333 주		"
			특성수	729 주 x 10% = 73 주	148 주		인정수량 소나무, 은행나무
		관 목	식재수량	3,643.28 m <sup>2</sup> x 1.0주 = 3,644 주	11,910 주		
			상록	3,644 주 x 20% = 735 주	4,200 주		
			식재수량	2,393.70 m <sup>2</sup> x 0.2주 = 479 주	1,059 주		
7-1BL	2,393.70 m <sup>2</sup>	교 목	식재수량	2,393.70 m <sup>2</sup> x 0.2주 = 479 주	1,059 주	인정수량	
			상록	479 주 x 20% = 96 주	267 주		"
			특성수	479 주 x 10% = 48 주	128 주		인정수량 소나무, 은행나무
		관 목	식재수량	2,393.70 m <sup>2</sup> x 1.0주 = 2,394 주	10,350 주		
			상록	2,394 주 x 20% = 479 주	2,900 주		
			식재수량	8,161.43 m <sup>2</sup> x 0.2주 = 1,633 주	3,478 주		
7-2BL	8,161.43 m <sup>2</sup>	교 목	식재수량	8,161.43 m <sup>2</sup> x 0.2주 = 1,633 주	3,478 주	인정수량	
			상록	1,633 주 x 20% = 327 주	990 주		"
			특성수	1,633 주 x 10% = 164 주	694 주		인정수량 소나무, 은행나무
		관 목	식재수량	8,161.43 m <sup>2</sup> x 1.0주 = 8,162 주	24,180 주		
			상록	8,162 주 x 20% = 1,633 주	9,570 주		

NOTE  
 \* 은행나무는 소나무를 변경함 것.

설계서명 DRAWING OFFICE NAME  
 (주)플로리다

주관기술자명 LANDSCAPE ARCHITECT  
 윤 호  
 등록번호 20000901529

주장내용  
 일 자 2018.  
 수장내용

수장번호  
 일 자  
 수장내용

수장번호  
 일 자  
 수장내용

수장번호  
 일 자  
 수장내용

설계사  
 ARCHITECTURE

K&N **보통환경건축사사무소**  
 대표이사 윤호 (2018. 11. 19) 2018. 11. 19  
 서울특별시 강남구 테헤란로 11-1, 1101호 (02-556-0111) 02-556-0111

감독확인 SUPERVISION CONFIRM

승 인 APPROVED BY

검 도 CHECKED BY

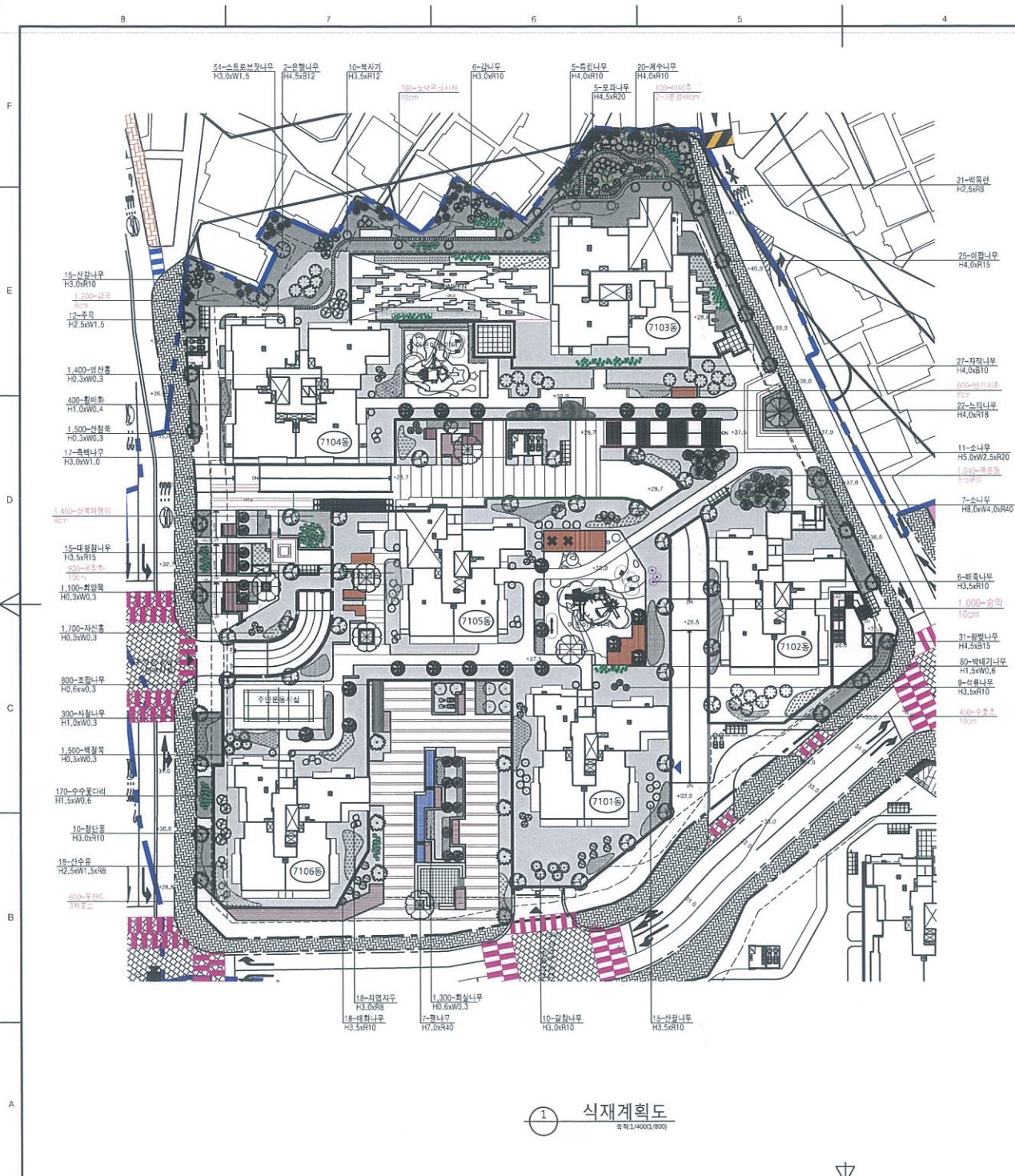
작 성 DRAWN BY

도면명 DRAWING TITLE  
 식재 총괄수량표

축 척 SCALE  
 1/ NONE

일 자 DATE  
 2018.08

도면번호 DRAWING NO.  
 L - 004



■ 수목수량표(교목)

구분	기호	품명	규격	단위	실수량	인정수량	비고
상록교목	●	소나무	H8.0xW4.0xR40	주	7	28	x4
	●	소나무	H5.0xW2.5xR20	주	11	22	x2
	●	스트로브릿나무	H3.0xW1.5	주	54	54	
	●	주목	H2.5xW1.5	주	12	12	
	●	죽백나무	H3.0xW1.0	주	17	17	
			상록교목합계	주	101	133	
	○	상향나무	H3.0xR10	주	10	10	
	○	갈나무	H3.0xR10	주	6	6	
	○	개수나무	H4.0xR10	주	20	20	
	○	노티나무	H4.0xR18	주	22	44	x2
낙엽교목	●	태왕참나무	H3.5xR15	주	15	15	
	○	태왕참나무	H3.5xR10	주	6	6	
	○	태왕참나무	H3.5xR10	주	18	18	
	○	모과나무	H4.5xR20	주	5	10	x2
	○	배롱나무	H3.5xR15	주	6	6	
	○	백옥련	H2.5xR8	주	21	21	
	○	복자기	H3.5xR12	주	10	10	
	○	산딸나무	H3.5xR10	주	15	15	
	○	산수유	H2.5xW1.5xR8	주	18	18	
	○	석류나무	H3.5xR10	주	9	9	
	○	신갈나무	H3.0xR10	주	15	15	
	○	왕벚나무	H4.5xR15	주	31	62	x2
	○	은행나무	H4.5xR12	주	2	4	x2
	○	미망나무	H4.0xR15	주	25	50	x2
	○	자작나무	H3.0xR8	주	26	26	
○	지참나무	H4.0xR10	주	27	27		
○	철단풍	H3.0xR10	주	10	10		
○	유림나무	H4.0xR10	주	5	5		
○	참나무	H7.0xR40	주	7	56	x8	
		낙엽교목합계	주	323	463		
		교목합계	주	430	596		

■ 수목수량표(관목/지피)

구분	기호	품명	규격	단위	실수량	비고
상록관목	■	사철나무	H1.0xW0.3	주	300	
	■	영산홍	H0.3xW0.3	주	1,400	
	■	활엽초	H0.3xW0.3	주	1,100	
			상록관목합계	주	2,800	
낙엽관목	○	백태기나무	H1.5xW0.6	주	80	
	○	수수물다리	H1.5xW0.6	주	170	
	■	백운동	H0.3xW0.3	주	1,500	
	■	산딸목	H0.3xW0.3	주	1,500	
	■	자작나무	H0.3xW0.3	주	1,700	
	■	조팝나무	H0.6xW0.3	주	800	
	■	황심나무	H0.6xW0.3	주	1,300	
	■	황연취	H1.0xW0.4	주	400	
			낙엽관목합계	주	7,450	
			관목합계	주	10,250	
지피	■	감초	8cm	본	1,000	
	■	꽃잔디	3차포트	본	600	
	■	노랑무늬시서	10cm	본	700	
	■	맥문동	3-5분갈	본	1,040	
	■	발게미취	8cm	본	600	
	■	베리취	2-3분갈x8cm	본	100	
	■	장죽피취	8cm	본	1,400	
	■	솔익	10cm	본	1,000	
	■	수초초	10cm	본	400	
	■	죽장초	10cm	본	900	
		지피합계	본	7,740		

① 식재계획도  
 축척: 1/4000, 1/800

설계회사명 DRAWING OFFICE NAME	(주)틀르르디지
조경설계 DESIGN	조경기술자명 LANDSCAPE ARCHITECT 홍준호   홍 승 훈 홍준호   홍 승 훈 홍준호   홍 승 훈
수장번호	2018.
수장내용	
수장번호	2018.
수장내용	
수장번호	
수장내용	
수장번호	
수장내용	
설계사 ARCHITECTURE	<b>K&amp;N</b> <b>남양평종합건축사사무소</b> K&N ARCHITECTURE PLANNING & DESIGN 14685, 신원로 146, 146동 146호, 서울특별시 강남구 테헤란동 146동 146호
감독확인 SUPERVISION CONFIRM	
승인 APPROVED BY	
검토 CHECKED BY	
작성 DRAWN BY	
도면명 DRAWING TITLE	식재계획도 (7-1B1)
축척 SCALE	A1: 1/400 A3: 1/800
일자 DATE	2018.12
도면번호 DRAWING NO.	L-005



NOTE

설계회사명 DRAWING OFFICE NAME  
 (주)플로리다

주요설계 DESIGN  
 조경기술자명 LANDSCAPE ARCHITECT  
 송훈  
 등록번호 18  
 등록일자 20160608

수정내용  
 일자 2018.  
 수정내용

수정번호  
 일자  
 수정내용

수정번호  
 일자  
 수정내용

수정번호  
 일자  
 수정내용

설계사 ARCHITECTURE

Kon  
 (주)콘플로리다  
 1581 서울특별시 강남구 테헤란로 158 15F  
 TEL. 02-556-3111 FAX 02-556-3112

감독확인 SUPERVISION CONFIRM

승인 APPROVED BY

검토 CHECKED BY

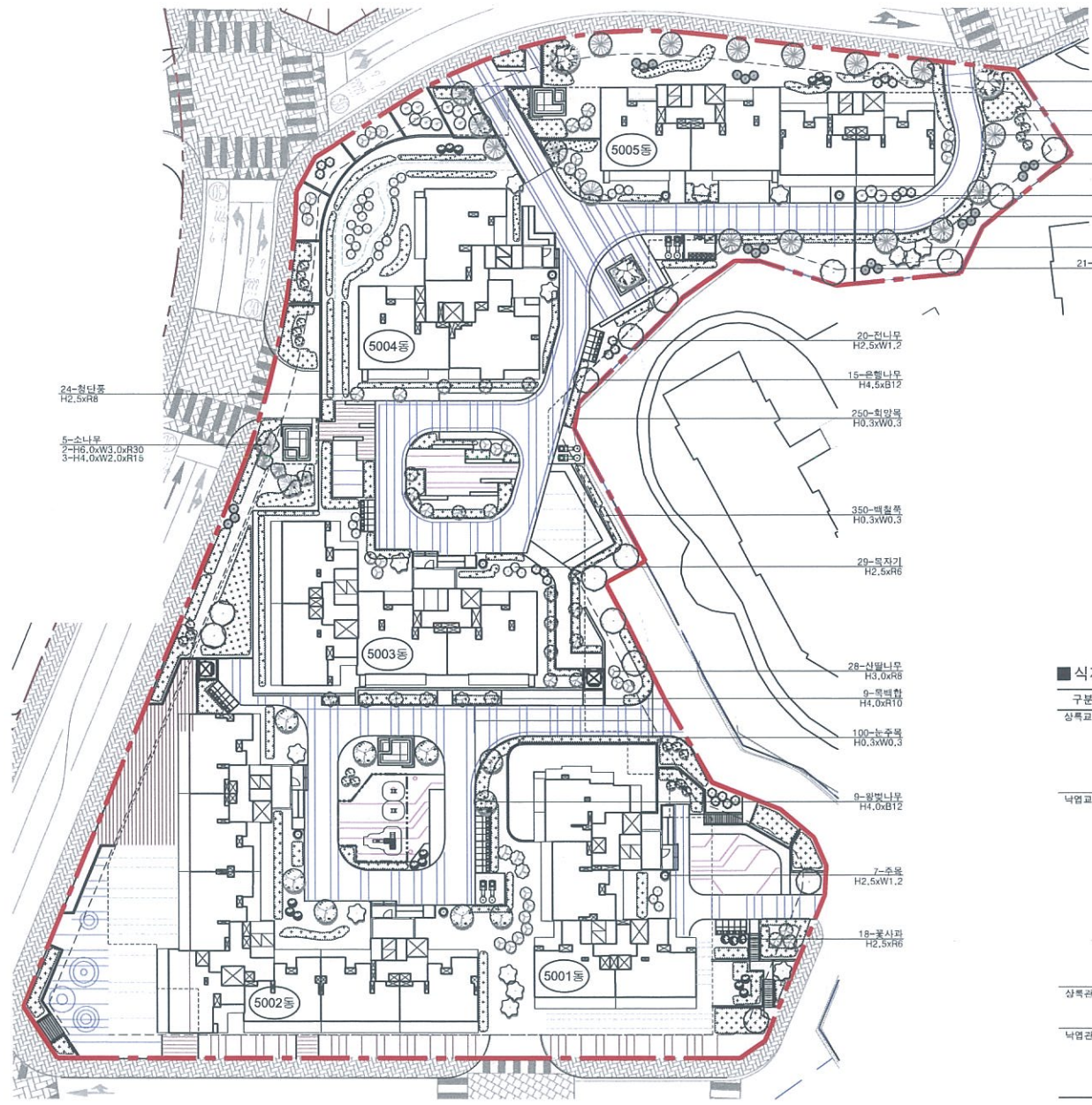
작성 DRAWN BY

도면명 DRAWING TITLE  
 식재계획도

축척 SCALE  
 1/300

일자 DATE  
 2018.12

도면번호 DRAWING NO.  
 L-006



- 3-장미나무 H5.0xR20
- 23-신수홍 H2.5xR8
- 17-이팝나무 H3.5xR12
- 800-산철쭉 H0.3xW0.3
- 11-대송나무 H3.0xR8
- 500-자산홍 H0.3xW0.3
- 14-백목련 H3.5xR12
- 21-스트로브릿나무 H2.5xW1.2

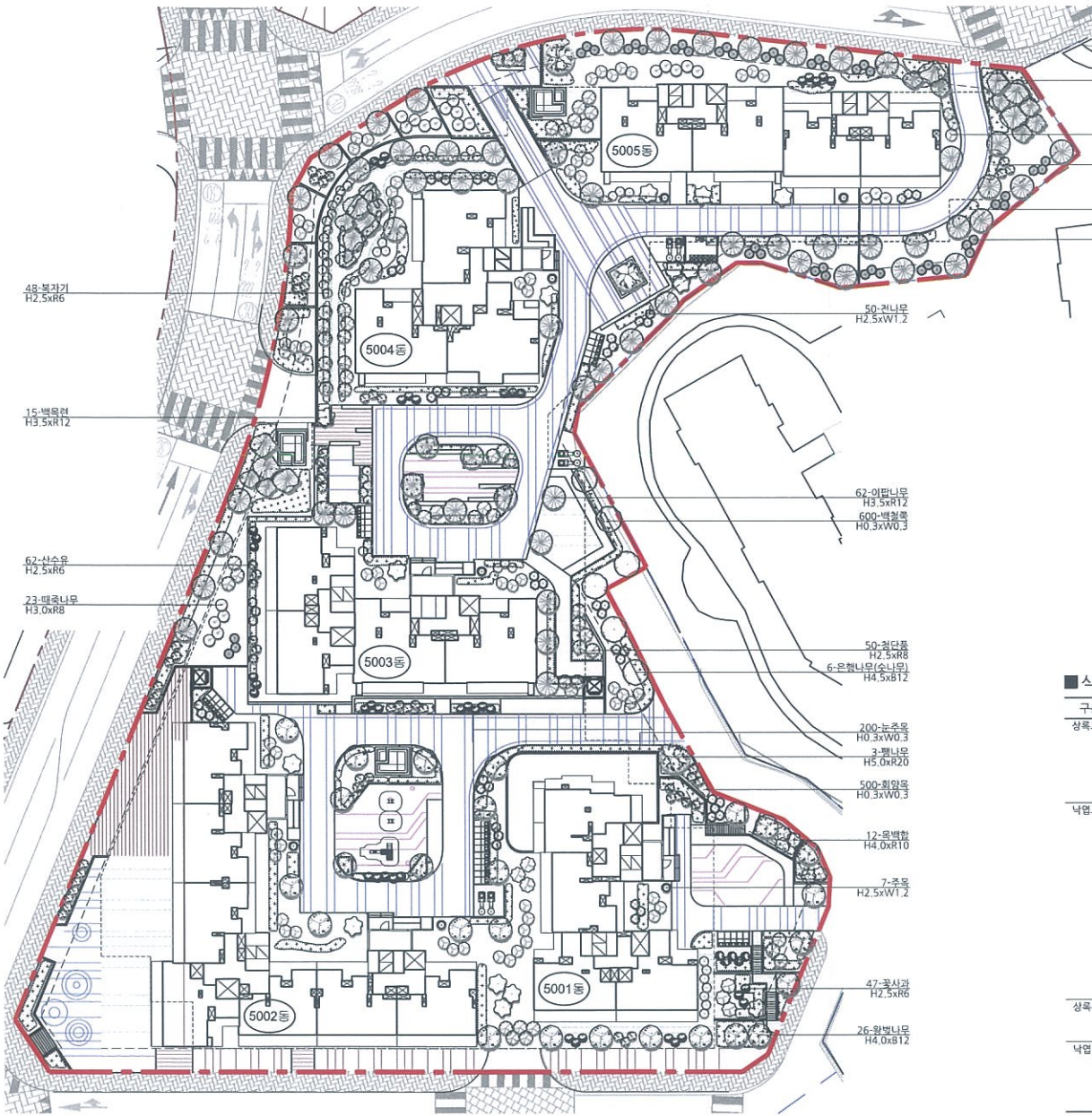
- 24-청단풍 H2.5xR6
- 5-소나무 2-H6.0xW3.0xR30 3-H4.0xW2.0xR15

- 20-진나무 H2.5xW1.2
- 15-은행나무 H4.5xR12
- 250-회양목 H0.3xW0.3
- 350-백철쭉 H0.3xW0.3
- 29-목자기 H2.5xR6
- 28-신갈나무 H3.0xR8
- 9-목백합 H4.0xR10
- 100-눈썹 H0.3xW0.3
- 9-왕벚나무 H4.0xR12
- 7-소나무 H2.5xW1.2
- 18-꽃사과 H2.5xR6

■ 식재수량표(5BL)

구분	기호	품명	규격	단위	권정수량	실수량	비고	
상목교목	⊙	소나무	H6.0xW3.0xR30	주	8	2	2주입성, 우목, 특성수	
	⊙	소나무	H4.0xW2.0xR15	주	6	3	2주입성, 우목, 특성수	
	⊙	스트로브릿나무	H2.5xW1.2	주	21	21		
	⊙	진나무	H2.5xW1.2	주	20	20		
	⊙	주목	H2.5xW1.2	주	7	7		
낙엽교목	⊙	상목교목합계		주	62	53		
	⊙	꽃사과	H2.5xR6	주	18	18		
	⊙	대목나무	H3.0xR8	주	11	11		
	⊙	목백합	H4.0xR10	주	9	9		
	⊙	백목련	H3.5xR12	주	14	14		
	⊙	복자기	H2.5xR6	주	29	29		
	⊙	신갈나무	H3.0xR8	주	28	28		
	⊙	신수홍	H2.0xR6	주	23	23	2주입성	
	⊙	왕벚나무	H4.0xR12	주	15	9	2주입성	
	⊙	이팝나무	H4.0xR15	주	34	17	2주입성	
	⊙	청단풍	H2.5xR6	주	24	24		
	⊙	장미나무	H5.0xR20	주	12	3	4주입성	
	⊙	낙엽교목합계		주	250	200		
	상목관목	⊙	교목합계		주	312	253	
		⊙	눈썹	H0.3xW0.3	주	100	100	16주/m2
⊙		회양목	H0.3xW0.3	주	250	250	16주/m2	
⊙		상목관목합계		주	350	350		
낙엽관목		⊙	백철쭉	H0.3xW0.3	주	350	350	16주/m2
	⊙	신철쭉	H0.3xW0.3	주	800	800	16주/m2	
	⊙	자산홍	H0.3xW0.3	주	500	500	16주/m2	
	⊙	낙엽관목합계		주	1650	1650		
	⊙	관목합계		주	2000	2000		

1 식재계획도  
 SCALE : A1=1/300  
 A3=1/600



22-소나무  
 10-H6.0xW3.0xR30  
 12-H4.0xW2.0xR15

66-신말나무  
 H3.0xR8

1400-산철쭉  
 H0.3xW0.3

800-괴사홍  
 H0.3xW0.3

45-스트로브갯나무  
 H2.5xW1.2

48-복거기  
 H2.5xR6

15-백목련  
 H3.5xR12

62-산수유  
 H2.5xR6

23-떡갈나무  
 H3.0xR8

50-견니우  
 H2.5xW1.2

62-이팝나무  
 H3.5xR12

600-백결초  
 H0.5xW0.3

50-취단초  
 H2.5xR6

6-은행나무(소나무)  
 H4.5xR12

200-눈주목  
 H0.3xW0.3

3-행나무  
 H5.0xR20

500-회왕초  
 H0.3xW0.3

12-목백합  
 H4.0xR10

7-주목  
 H2.5xW1.2

47-꽃사과  
 H2.5xR6

26-왕벚나무  
 H4.0xR12

■ 식재수량표(SBL)

구분	기호	품명	규격	단위	인정수량	총수량	비고
상록교목	○	소나무	H6.0xW3.0xR30	주	40	10	4주인정, 구목, 특성수
	○	소나무	H4.0xW2.0xR15	주	24	12	2주인정, 구목, 특성수
	○	스트로브갯나무	H2.5xW1.2	주	45	45	
	○	견니우	H2.5xW1.2	주	50	50	
	○	주목	H2.5xW1.2	주	7	7	
낙엽교목	○	상록교목합계		주	166	124	
	○	꽃사과	H2.5xR6	주	47	47	
	○	매목나무	H3.0xR8	주	23	23	
	○	목백합	H4.0xR10	주	12	12	
	○	백목련	H3.5xR12	주	15	15	
	○	복거기	H2.5xR6	주	48	48	
	○	신말나무	H3.0xR8	주	66	66	
	○	산수유	H2.5xR6	주	62	62	
	○	왕벚나무	H4.0xR12	주	52	26	2주인정
	○	은행나무(소나무)	H4.5xR12	주	12	6	2주인정, 시목, 특성수
	○	이팝나무	H4.0xR15	주	124	62	2주인정
	○	취단초	H2.5xR6	주	50	50	
○	행나무	H5.0xR20	주	12	3	4주인정	
상록관목	○	낙엽교목합계		주	523	420	
	○	교목합계		주	689	544	
	○	눈주목	H0.3xW0.3	주	200	200	169/m2
낙엽관목	○	회왕초	H0.3xW0.3	주	500	500	167/m2
	○	상록관목합계		주	700	700	
	○	백결초	H0.3xW0.3	주	600	600	169/m2
	○	산철쭉	H0.3xW0.3	주	1400	1400	169/m2
	○	자산홍	H0.3xW0.3	주	800	800	167/m2
○	낙엽관목합계		주	2800	2800		
○	관목합계		주	3500	3500		

1 식재계획도  
 SCALE : A1=1/300  
 A3=1/600

설계회사명 DRAWING OFFICE NAME  
 (주)틀트리디자인

조경설계 DESIGN  
 조경기술사명 LANDSCAPE ARCHITECT  
 송 훈  
 등록번호 18020000127

수정번호  
 일 자 2019.  
 수정내용

수정번호  
 일 자  
 수정내용

수정번호  
 일 자  
 수정내용

수정번호  
 일 자

설계사  
 ARCHITECTURE

감독확인 SUPERVISION CONFIRM

승 인 APPROVED BY

검 토 CHECKED BY

작 성 DRAWN BY

도면명 DRAWING TITLE  
 식재계획도

축 척 SCALE  
 1/300

일 자 DATE  
 2019.02

도면번호 DRAWING NO.  
 L - 006