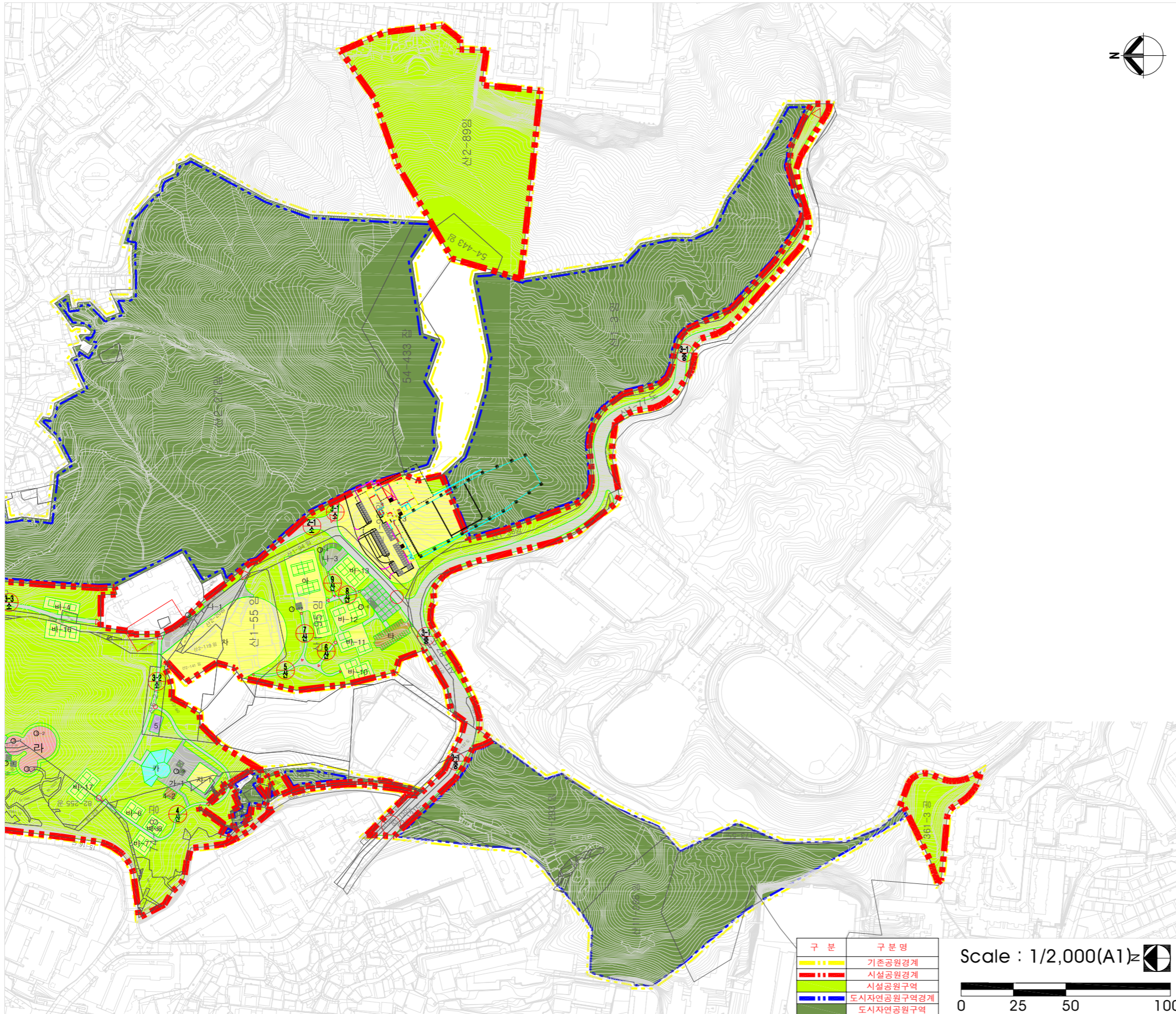


조성계획도[변경전]

SCALE= 1/2,000

개운산근린공원



■ 범례

| 구분 | 시설명 | 부호 | 부지면적(㎡) | 시설면적(㎡) | 공작물(기) | 비고 | |
|------------------|-----------|-------|-----------|---------|--------|--------------------|----|
| 합계 | | | 208,618.0 | 40,893 | 32 | | |
| 기반시설 | 소계 | | 22,320 | 10,668 | | 도시계획도로 시설면적 미포함 | |
| | 도로 | 공 | 18,450 | 6,798 | | | |
| | 진입광장 | 가 | 1,701 | 1,701 | | | |
| | | 가-1 | 1,117 | 1,117 | | | |
| | 휴게광장 | 가-2 | 584 | 584 | | | |
| | | 나 | 2,169 | 2,169 | | | |
| | | 나-1 | 1,419 | 1,419 | | | |
| | | 나-2 | 334 | 334 | | | |
| | 조경시설 | 소계 | | 35 | 35 | | 23 |
| | | 파고라 | ① | - | - | | 23 |
| 정자 | | 1 | 35 | 35 | | | |
| 휴양시설 | 소계 | | 1,479 | 1,479 | | | |
| | 휴게소 | 다 | 1,479 | 1,479 | | | |
| 유희시설 | 소계 | | 1,362 | 1,362 | 3 | | |
| | 어린이놀이터 | 라 | 1,362 | 1,362 | | | |
| | SPACE NET | ③-1 | | | 1 | | |
| | 넙골넘기 | ③-2 | | | 1 | | |
| 운동시설 | 소계 | | 25,349 | 25,349 | | | |
| | 게이트볼장 | 마 | 1,134 | 1,134 | | | |
| | 배드민턴장 | 바 | 8,661 | 8,661 | | | |
| | | 바-1 | 1,008 | 1,008 | | | |
| | | 바-2 | 936 | 936 | | | |
| | | 바-3 | 510 | 510 | | | |
| | | 바-4 | 397 | 397 | | | |
| | | 바-5 | 383 | 383 | | | |
| | | 바-6 | 299 | 299 | | | |
| | | 바-7 | 329 | 329 | | | |
| | | 바-8 | 266 | 266 | | | |
| | | 바-10 | 499 | 499 | | | |
| | | 바-11 | 642 | 642 | | | |
| | | 바-12 | 589 | 589 | | | |
| | | 바-13 | 643 | 643 | | | |
| | | 바-14 | 540 | 540 | | | |
| | | 바-15 | 540 | 540 | | | |
| | | 바-16 | 540 | 540 | | | |
| | | 바-17 | 540 | 540 | | | |
| | 농구장 | 사 | 757 | 757 | | | |
| 테니스장 | 아 | 2,099 | 2,099 | | | | |
| 체력단련장 | 자 | 794 | 794 | | | | |
| | 자-1 | 454 | 454 | | | | |
| | 자-2 | 106 | 106 | | | | |
| | 자-3 | 234 | 234 | | | | |
| 다목적운동장 | 차 | 3,995 | 3,995 | | | | |
| 스포츠센터및 골프아카데미 | 3 | 7,909 | 7,909 | | | | |
| 교양시설 | 소계 | | 827 | 827 | | | |
| | 아외무대 | 카 | 827 | 827 | | | |
| 편익시설 | 소계 | | 987 | 987 | 5 | | |
| | 주차장 | 타 | 652 | 652 | | | |
| | | 화장실 | 4 | 299 | 299 | | |
| | | 4-1 | 144 | 144 | | | |
| | | 4-2 | 155 | 155 | | | |
| | 음수장 | ② | | | 5 | | |
| ②-1 | | | | 1 | | | |
| ②-2 | | | | 1 | | | |
| ②-3 | | | | 1 | | | |
| ②-4 | | | | 1 | | | |
| ②-5 | | | 1 | | | | |
| 관리시설 | 전망대 | 2 | 36 | 36 | | | |
| | 소계 | | 186 | 186 | | | |
| 녹지및기타 | 녹지관리초소 | 5 | 186 | 186 | | | |
| | 소계 | | 156,073 | | | | |
| 녹지 | | | 156,073 | | | | |