

제289회 임시회
교 통 위 원 회

행복한 시민 신뢰받는 기업 글로벌 No.1 서울교통공사

주요 현안 보고

2019. 8.



서울교통공사
Seoul Metro

9호선운영부문

I . 일반현황

1 운영현황

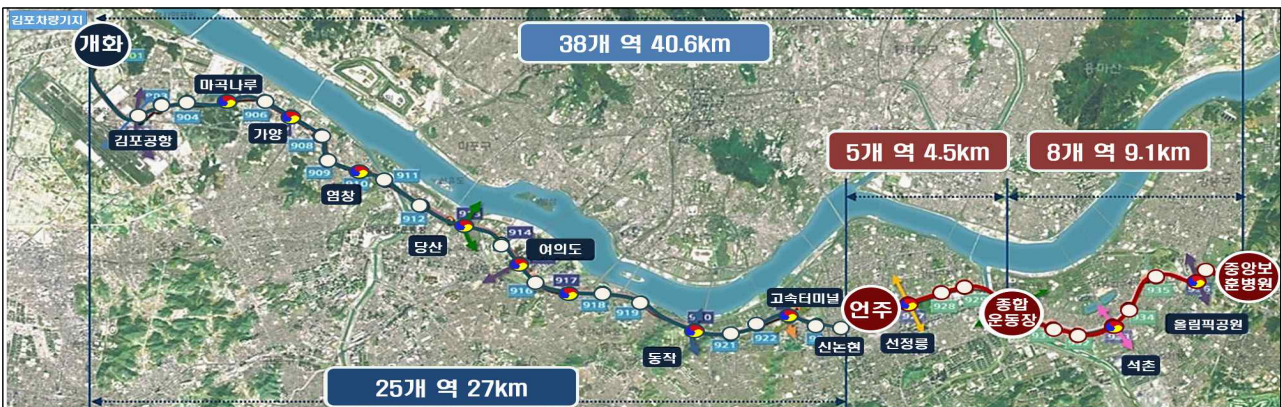
□ 임 무

- 서울시 도시철도 9호선 2·3단계 구간 관리운영 및 부대사업
- 도시교통 발전과 서울시민의 복리 증진

□ 연 혁

- '15.03.28.: 2단계 구간(5개역, 언주~종합운동장역) 개통
- '15.04.03.: 서울메트로9호선운영(주) 설립
- '18.11.28.: 서울교통공사 직영운영(CIC : 9호선운영부문)
- '18.12.01.: 3단계 구간(8개역, 삼전~중앙보훈병원역) 개통

□ 운행현황



구 분	내 용	비 고
운영구간	· 언주~중앙보훈병원역: 13개역, 13.6km ※ 1단계 구간 : 개화역~신논현역(25개역), 27km	
영업시간	· 05:30~익일 01:00(19시간 30분) ※ 배차간격: 출·퇴근 3.3~5.5분 / 기타 5.5분	
운행횟수	· 일 90회 (일반 46회, 급행 44회) ※ 9호선 전구간: 일 458회 (일반 236회 / 급행 222회)	
수송인원 / 운수수입	· 일 163천명 / 91백만원 ※ 9호선 전구간: 1일 667천명, 385백만원	평일 기준
전동차량	· 9편성 54칸(1편성 6칸) ※ 9호선 전구간: 45편성 240칸(4칸 15편성, 6칸 30편성)	

2

조직 및 정원

□ 조 직: 부문장, 3처 8팀 / 1센터 1사업소 6팀



□ 정 원: 255명 (현원 255명)

3

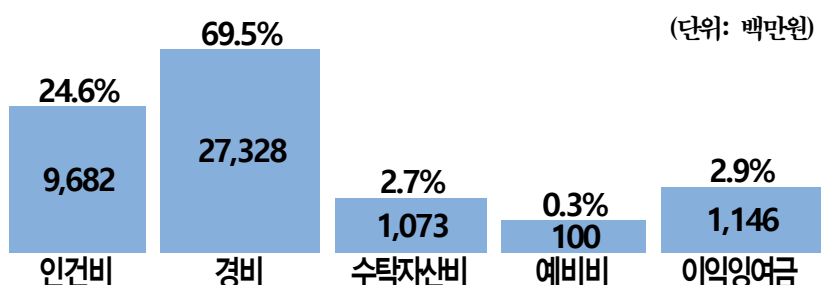
2019년 예산

■ 수입예산 - 393.3억원

■ 지출예산 - 393.3억원

(단위: 백만원)

구분	금액
운영사업	39,329



II. 현안사항

1. 자전거 주차장 수탁관리

기술처장: 02-2656-2770

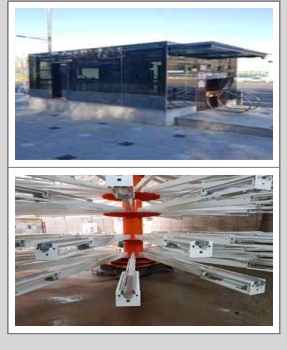
현황: 8개소(1,132대) 설치

계	삼전	석촌고분	석촌	송파나루	한성백제	올림픽공원	둔촌오륜	중앙보훈병원
8개소 (1,132대)	-	1개소 (200대)	2개소 (200대)	-	1개소 (202대)	1개소 (202대)	1개소 (128대)	2개소 (200대)

계획

- 외부 전문업체 용역발주 추진
 - 무상유지보수 종료일('19.12.19)부터 신규 용역시행 예정
- 관리기간: '19.12.19 ~ '20.8.31
- 관리방법: 운영·유지보수 책임용역 실시
 - 민원대응 및 정기점검, 긴급점검 등

자전거주차장(둔촌오륜역)



2. 캐노피 설치

기술처장: 02-2656-2770

현황: 3단계 구간 27개 출입구 중 15개 미설치

- 폭설·폭우 시 결빙 및 빗물유입으로 전도사고 우려
 - ※ 바닥카펫 임시설치 및 전사적 제설작업 실시(기존)

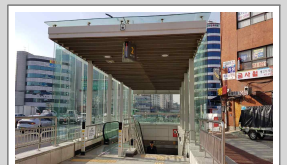
계획

- 설치대상: 4개 출구(삼전역 2, 4번, 석촌고분역 2, 4번)
- 설치일정: '19년 12월까지 설치완료 예정

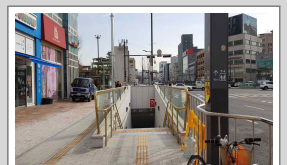
구분	7월	8월	9월	10월	11월	12월
설계	—————					
발주 및 계약		—————				
시공			—————			

※ 나머지 미설치 출구(11개)는 관련예산 확정 시 추진

캐노피 설치 출입구



캐노피 미설치 출입구



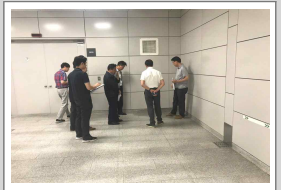
□ 개요

- 9호선 3단계 구간(8개역)의 바닥석재 젖음 개소에 대하여 특별 자체 점검, 합동점검(서울시, 외부전문가, 시공사) 실시 및 하자보수조치 예정

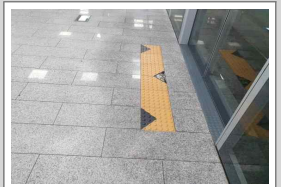
□ 조치현황

- 자체점검 실시(6.19 ~ 6.21)
 - 점검자: 부문장 외 5명
 - 조 치: 자체점검 결과 서울시·시공사에 하자의견 제출('19.7.5)
- 서울시, 외부전문가 합동점검 실시(7.5)①
 - 점검자: 도시기반시설본부, 교통안전공단, 시설팀 등 7명
 - 점검결과
 - 대합실·승강장②: 바닥 물청소에 의한 것으로 판단
 - 이중벽체 하부③: 트렌치 배수상태 및 벽체 누수 등 확인 후 추가조치 필요
- 시공사 합동점검 실시(7.16 ~ 7.31)④
 - 점검자: 공구별 시공사(SK, 삼성, 롯데, 포스코 등), 시설팀
 - 조 치: 젖음이 심한 개소에 대하여 공구별 하자요청 공문 발송(7.31)

① 서울시-외부전문가 점검



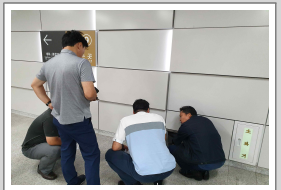
② 승강장 현상



③ 이중벽체 하부 현상



④ 시공사 합동점검



□ 향후계획

- 발생장소별 원인에 따라 균열보수 등 하자보수조치 예정(일정 조율 중)

발생장소	보수계획
승강장(점자·유도블럭)	마감처리 제거 → 석재 건조 후 재시공
석재 오염	약품처리 후 석재 오염부 제거
승강기 주변	마감부 실리콘 재시공
이중벽체 하부	배수로 정비 및 방수작업