

제272회 서울특별시의회
교육위원회 보고 자료

모두가 행복한
혁신미래교육

주요 업무 보고



2017. 2.

서울특별시교육청학생교육원



일반 현황

□ 연혁

- 1975. 05. 12. 서울특별시학생수련원 개원(사직동)
- 1976. 04. 22. 서울교육원으로 명칭 변경(교육연수기관 겸무)
- 1985. 09. 03. 서울학생교육원 설립 승인(문교부)
- 1988. 03. 01. 김창기 초대 원장 취임
- 1988. 03. 30. 서울학생교육원 개원(경기도 가평군)
- 1989. 06. 30. 대성리교육원 서울학생교육원으로 관리 이전
- 1995. 09. 15. 서울특별시학생교육원으로 명칭 변경
- 1999. 01. 15. 퇴촌야영교육장 서울특별시학생교육원으로 관리 이전
- 1999. 09. 29. 대천임해수련원 분원 개원
- 2003. 03. 31. 본원 사직동 이전 및 일부 교육장 명칭 변경
- 2004. 07. 22. 대천임해교육원 별관 개관
- 2006. 07. 20. 축령산야영교육장 개장
- 2007. 03. 01. 서울특별시학생교육원 본원 축령산으로 이전
- 2008. 05. 22. 가평영어교육원 리모델링 및 증축 준공(영어체험교육실시)
- 2011. 02. 01. 2부3과4분원1야외교육장으로 조직 개편
- 2016. 09. 01. 신명철 제27대 원장 취임
- 2017. 02. 01. 서울특별시교육청학생교육원으로 명칭 변경

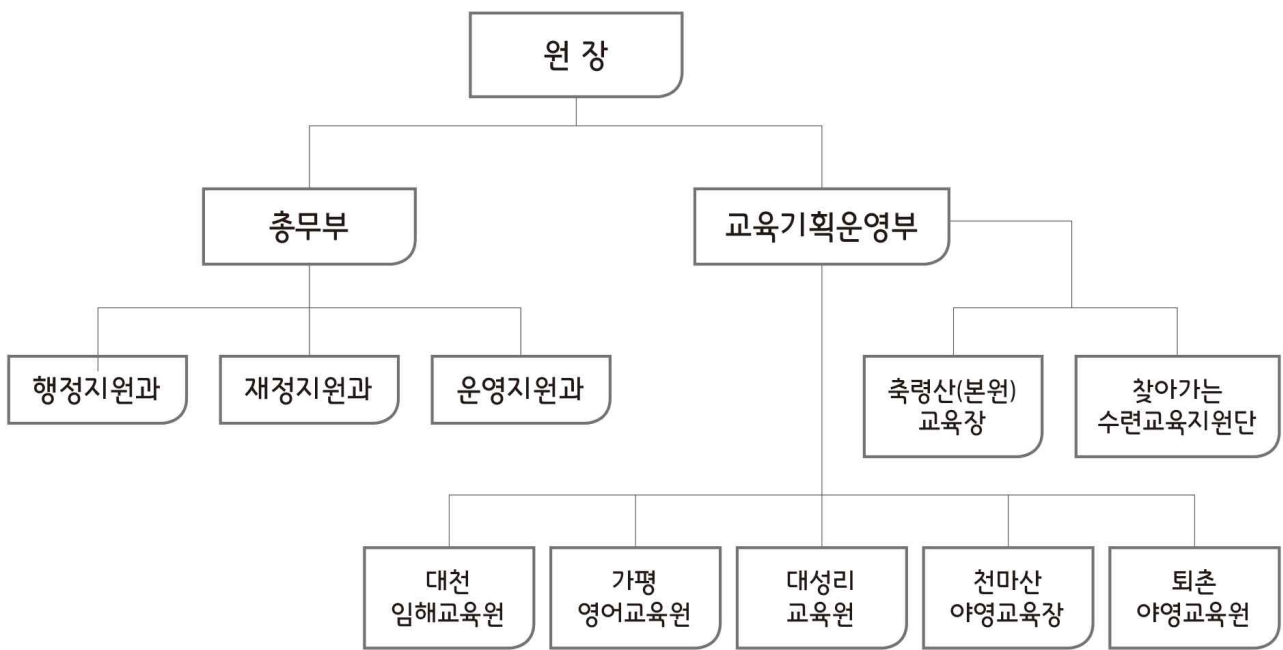
□ 조직 및 정·현원

○ 부·과

- 총무부 : 행정지원과, 재정지원과, 운영지원과
- 교육기획운영부 : 기획부, 축령산(본원)교육장, 찾아가는 수련교육지원단(4-EVER)

○ 분원 : 대천임해교육원, 가평영어교육원, 대성리교육원, 퇴촌야영교육원

○ 야외교육장 : 천마산야영교육장(대성리교육원 관리)



공무원(정/현원)											교육공무직원 등							정/현원 총계
교육 연구 관	교육 연구 사	행정	식품	간호	전기	운전	시설 관리	사무 운영	전문 경력 관	소계	수련 지도 사	원어 민교 사	영어 전문 강사	영 양 사	조 리 원	간 호 사	소계	
4/4	8/8	23/21	2/3	6/6	1/1	3/2	13/11	2/3	5/5	67/64	69	9	4	2	15	1	100	167/164

※ 수련위촉교사(월 4일 수련교육 지원하는 현직 교사) : 33명

□ 시설현황

구 분	토지 (m ²)	건 물 (m ²)		생활실 및 텐트	소 재 지	개 원 연월일	비 고
본원	405,698	교육동	1,500	[생활실] 교육동 12실 강당동 6실 통나무집 17동	경기 가평군	2006. 7.	
		강당동	1,520			2009. 11.	
		지원동	1,380			2006. 7.	
		부속건물	1,237	[텐트] 69동			
대천 임해교육원	9,403	본관	7,900	[생활실] 본관 42실 별관 26실 콘도 18실	충남 보령시	1999. 9.	본관은 해양동 포함
		별관	5,923			2004. 7.	
		관사	70			2006.1.2.	
가평 영어교육원	192,896	본관동	5,634	[생활실] 본관동 21실 지원동 19실	경기 가평군	1988. 3.	2008. 5. 리모델링
		지원동	2,905				
		창고동	119				
대성리 교육원	21,967	미래관 (본관)	2,768	[생활실] 미래관 22실 창조관 12실	경기 남양주시	1991. 12.	2007. 6. 리모델링
		창조관 (별관)	1,881		경기 가평군	1971. 7.	
퇴촌 야영교육원	127,666	관리동	2,262	[텐트] 65동	경기 광주시	1989. 10.	
천마산 야영교육장	661	126		[생활실] 3실	경기 남양주시	1971. 11.	부지 경기도 소유
영월 판운초	24,133				강원도 영월군 주천면		2016.12.23. 건물철거완료.
계	758,291	35,225		[생활실] 총 198실 [텐트] 총 134동			

□ 예산현황

가. 총괄

(단위: 천원, '17.1.31. 현재)

세부사업	2017년도	2016년도		증감 (A-B)	증감율 (%)
	본예산(A)	본예산(B)	최종예산		
외국어교육활동지원	1,240,422	1,349,371	1,349,371	-108,949	-8.1
학생수련활동지원	4,891,408	4,351,521	4,559,529	539,887	12.4
공유재산 및 물품관리	27,780	26,580	26,580	1,200	4.5
직속기관운영	3,008,852	3,208,276	3,208,278	-199,424	-6.2
직속기관시설관리	650,000	0	0	650,000	0
대안교육운영지원	0	0	40,000	0	0
계약제직원인건비	0	0	347,430	0	0
교육전문직원인건비	0	0	29,793	0	0
지방공무원인건비	0	0	2,410	0	0
특별교육재정수요지원	0	0	67,908	0	0
학생상담활동지원	0	0	70,390	0	0
학교운영비지원	0	0	1,693	0	0
계	9,818,462	8,935,748	9,703,382	882,714	9.9

나. 본원 및 분원별 예산현황

(단위: 천원, '17.1.31. 현재)

구분	세부사업	2017년도	2016년도		증감 (A-B)	증감율 (%)
		본예산(A)	본예산(B)	최종예산		
본원	학생수련활동지원	3,980,873	3,608,882	3,703,926	371,991	10.3
	공유재산 및 물품관리	27,780	26,580	26,580	1,200	4.5
	직속기관운영	2,037,591	2,211,220	2,218,505	-173,629	-7.9
	직속기관시설관리	650,000	0	0	650,000	0
	대안교육운영지원	0	0	40,000	0	0
	계약제직원인건비	0	0	347,430	0	0
	교육전문직원인건비	0	0	29,793	0	0
	지방공무원인건비	0	0	2,410	0	0
	특별교육재정수요지원	0	0	67,908	0	0
	학생상담활동지원	0	0	70,390	0	0
	학교운영비지원	0	0	1,693	0	0
	계	6,696,244	5,846,682	6,508,635	849,562	14.5
대천임해 교육원	학생수련활동지원	561,221	539,754	568,250	21,467	4.0
	직속기관운영	285,024	284,324	285,043	700	0.2
	계	846,245	824,078	853,293	22,167	2.7
가평영어 교육원	외국어교육활동지 원	1,240,422	1,349,371	1,349,371	-108,949	-8.1
	직속기관운영	303,088	325,418	316,309	-22,330	-6.9
	계	1,543,510	1,674,789	1,665,680	-131,279	-7.8
대성리 교육원	학생수련활동지원	248,657	159,689	232,857	88,968	55.7
	직속기관운영	232,365	236,421	237,041	-4,056	-1.7
	계	481,022	396,110	469,898	84,912	21.4
퇴촌야영 교육원	학생수련활동지원	100,657	43,196	54,496	57,461	133.0
	직속기관운영	150,784	150,893	151,380	-109	-0.1
	계	251,441	194,089	205,876	57,352	29.5
합 계		9,818,462	8,935,748	9,703,382	882,714	9.9



교육방향 및 교육운영계획

□ 교육방향

건강한 심신과 바른 인성을 갖춘 청소년 육성



주요업무 추진과제

1. 협력적 인성 함양을 위한 **맞춤형 수련교육** 운영
 - 학교 현장의 요구에 부합하는 맞춤형 수련교육 지원
 - 도전과 성찰의 체험중심 인성 함양 프로그램 운영 강화
2. 꿈·도전·성장의 주제가 있는 **특색 수련교육** 운영
 - 교육장별·시기별 특성화된 사계절 수련교육 활성화
 - 학교교육과정과 연계한 수련교육과정 운영
3. 학생·교직원·학부모가 신뢰하는 **안전 수련교육** 강화
 - 수련교육 역량 제고를 위한 교원 직무연수 운영
 - 안전한 교육환경 조성 및 교육요원의 수련교육 역량 강화
4. **찾아가는 도심권 수련교육** 확대
 - 찾아가는 수련교육으로 학교 내 교육운영 지원
 - 접근성을 살린 도심권 수련교육 활성화
5. 건강한 성장과 발달을 돕는 **배려대상·특별 수련교육** 강화
 - 학교부적응 및 위기학생 대상 회복력 지원 수련교육
 - 사회적 배려대상학생 수련교육 지원 확대를 통한 교육격차 해소
6. 세계와 소통하는 인재를 기르는 **영어체험교육** 구현
 - 의사소통 중심의 학생 실용 영어교육의 내실화
 - 공존과 상생을 위한 세계시민교육 프로그램 안착
7. 소통하며 지원하는 **어울림 교육행정** 선도
 - 소통하는 조직문화 조성 프로그램 운영
 - 「찾아가는 사다리 Day」의 확산·보급

□ 교육과정 운영 개요

교육장	구분	교육과정	대상	관련 서울시교육청 정책방향 세부과제	
교육기획인원 과기원 과기원	교육기획 운영부 (연65,000명)	맞춤	찾아가는 수련활동	초·중·고 학생	1-5-1 협력적 인성교육
		특색	스쿨핑 돌봄돌봄교실 종합수련교육 직무연수 해양수련교육 직무연수 소집단수련교육 직무연수	초·중·고 학급, 임원 초·중·고 돌봄교실 초·중·고 교원 초·중·고 교원 초·중·고 교원	1-3-5 창의적 체험활동 운영 지원 2-3-4 안정적인 초·중·고 돌봄교실 운영 4-1-1 안전관리지원체계 구축 및 체험중심 안전교육강화 4-1-1 안전관리지원체계 구축 및 체험중심 안전교육강화 4-1-1 안전관리지원체계 구축 및 체험중심 안전교육강화
	축령산 (본원) 교육장 (연45,000명)	맞춤	학년수련, 학급수련 임원수련, 동아리수련 일일체험수련 교직원연수 교육가족(통나무집) (특별캠프)나래숲 (특별캠프)서울-제주 학생프로그램교류	초·중·고 학생 초·중·고 학생 초·중·고 학생 교직원 교육가족 중·고 학급 제주교육청 선발 학생	1-5-1 협력적 인성교육 3-1-2 학생자치 역량 강화 1-5-1 협력적 인성교육 3-2-1 '토론이 있는 교직원 회의' 활성화 5-4 교직원의 행복인프라를 구축하겠습니다. 2-4-4 학교부적응 학생 통합지원시스템 정착 3-1-2 학생자치 역량 강화
		특색	동동 캠프 나나들이 캠프 해피드림 캠프 행복(다문화)어울림 캠프 길벗 캠프 종합수련교육 직무연수	초·중·고 학급 초·중·고 학급 초·중·고 배려대상 학생 다문화 학생 포함 학급 초·중·고 학급, 학년 초·중·고 교원	1-3-1 협력적 인성과 예술적 감수성을 함양하는 문화예술교육 1-3-1 협력적 인성과 예술적 감수성을 함양하는 문화예술교육 2-3-1 교육여건 격차 해소를 위한 교육복지 1-5-3 세계시민교육 1-2-5 중학교 서울형자유학기제 운영 4-1-1 안전관리지원체계 구축 및 체험중심 안전교육강화
	대전 임해 교육원 (연80,000명)	맞춤	학년수련, 학급수련 임원수련, 동아리수련 신입생적응교육 교직원연수, 교육가족(콘도) (특별캠프)나세움	초·중·고 학생 초·중·고 학생 초·중·고, 특수 서울교육가족 초·중·고 학급	1-5-1 협력적 인성교육 3-1-2 학생자치 역량 강화 1-5-1 협력적 인성교육 5-4 교직원의 행복인프라를 구축하겠습니다. 4-2-3 피해·가해 학생을 위한 상담 지원 체계
		특색	새친구 캠프 세일링 캠프 함께하는 나래 캠프 눈꽃열차 캠프 해양수련교육 직무연수	초·중·고 학급 위기, 배려, 전환기 장애, 비장애 통합 초·중·고 학급 초·중·고 교원	1-3-1 협력적 인성과 예술적 감수성을 함양하는 문화예술교육 1-3-1 협력적 인성과 예술적 감수성을 함양하는 문화예술교육 2-4-2 맞춤형 특수교육 내실화 1-2-5 중학교 서울형자유학기제 운영 4-1-1 안전관리지원체계 구축 및 체험중심 안전교육강화
가평 영어 교육원 (연22,500명)	맞춤	세계로 프로그램(초등영어체험) 미래로 프로그램(중등영어진로) 어울림 체험캠프(세계시민교육) 글로벌드림서치(중등영어진로) 초등 글로벌스쿨 중등 글로벌스쿨	초5 학생 중1 학생 초5 중1 학생 중1 학생 초4~6 학생 중1 학생	1-5-5 세계와 소통하는 인재를 기르는 외국어교육 1-4-1 체험협업 중심 맞춤형 진로교육 1-5-3 세계시민교육 1-4-1 체험협업 중심 맞춤형 진로교육 1-5-5 세계와 소통하는 인재를 기르는 외국어교육 1-5-5 세계와 소통하는 인재를 기르는 외국어교육	
	특색	영어야 놀자(찾아가는 영어체험교실) 헬로잉글리쉬(평생교육) 맘스톡(학부모영어 캠프) 글로벌문화체험 캠프(다문화교육-중국) 가평산타마을 캠프 가족과 함께하는 세계로 캠프	초5 학생 평생학습관어르신 초4 학부모 초·중·고 다문화학생 단원단 초4~6 배려학생 초5 가족	2-3-1 교육여건 격차 해소를 위한 교육복지 3-3-4 학부모·시민이 함께하는 학교평생교육 3-3-4 학부모·시민이 함께하는 학교평생교육 1-5-5 세계와 소통하는 인재를 기르는 외국어교육 2-3-1 교육여건 격차 해소를 위한 교육복지 1-5-2 체험중심의 민주시민교육	
대성리 교육원 (연35,000명)	맞춤	학년수련, 학급수련, 일일체험 임원수련, 동아리수련 신입생적응교육 교직원연수, 교육가족, 기타	초·중·고 학생 초·중·고 학생 중·고 학생 교직원, 교육가족	1-5-1 협력적 인성교육 3-1-2 학생자치 역량 강화 1-5-1 협력적 인성교육 5-4 교직원의 행복인프라를 구축하겠습니다.	
	특색	얼음골 고고생 캠프 마중물 캠프 천마에서 대성까지 해피드림 캠프 도전과극복 캠프 모고지 비전 캠프 소집단수련교육 직무연수	초·중·고 학생 중1·고1 학생 위기, 배려, 학급, 동아리 위기, 배려, 전환기 초6, 중1 학생 초6, 중1 학급 초·중·고 교원	1-3-1 협력적 인성과 예술적 감수성을 함양하는 문화예술교육 1-3-1 협력적 인성과 예술적 감수성을 함양하는 문화예술교육 2-3-1 교육여건 격차 해소를 위한 교육복지 2-3-1 교육여건 격차 해소를 위한 교육복지 1-3-5 창의적 체험활동 운영 지원 1-3-5 창의적 체험활동 운영 지원 4-1-1 안전관리지원체계 구축 및 체험중심 안전교육강화	
퇴촌 야영 교육원 (연30,000명)	맞춤	학년수련, 학급수련, 일일체험 임원수련, 동아리수련 교직원연수, 교육가족, 기타 (특별캠프)나기움	초·중·고 학생 초·중·고 학생 교사 및 학부모 초·중·고 학생	1-5-1 협력적 인성교육 3-1-2 학생자치 역량 강화 5-4 교직원의 행복인프라를 구축하겠습니다. 4-2-3 피해·가해 학생을 위한 상담 지원 체계	
	특색	겨울아공공 캠프 우리반 어울림 캠프 게으름뱅이 캠프 오름짓 캠프	초·중·고 학생 초·중·고 학급 초·중·고 학생 초·중·고 학생	1-3-1 협력적 인성과 예술적 감수성을 함양하는 문화예술교육 1-3-1 협력적 인성과 예술적 감수성을 함양하는 문화예술교육 1-3-5 창의적 체험활동 운영 지원 1-3-3 학교체육 활성화	
교육장	천마산 야영교육장 (연3,000명)	맞춤	학급수련, 동아리수련 일일체험, 교직원연수	초·중·고 학생 학생, 교직원	3-1-2 학생자치 역량 강화 5-4 교직원의 행복인프라를 구축하겠습니다.
		특색	물 2리터로 1박 2일	초·중·고 학생	1-1-5 창의인재를 양성하는 과학환경영재교육
목표인원		단순인원 158,945명		연인원 280,500명	

□ 교육장별 특색 교육과정 운영 계획

교육장	교육과정	주요 내용	교육 대상	운영 기간	연인원 산출(명)	소계(명)
찾아가는 수련교육 지원단	스쿨핑	학급야영, 협력활동	초·중등 학급,임원	1~12월	30명x40기x2일=2,400	6,600
	돌봄놀이교실	놀이활동, 전통활동, 협력활동	초등 돌봄교실	1~2월, 7~8월	30명x140기x1일=4,200	
축령산 (본원) 교육장	동동 캠프	겨울방학 학급 추억형성	초·중등 학급	1~2월	80명x2일x12기=1,920	8,760
	너나들이 캠프	학년초 학급경영 지원	초·중등 학급	3~4월	80명x2일x15기=2,400	
	해피드림 캠프	이해와 소통 프로그램	초중 배려대상 학생 포함 학급	5~12월	80명x2일x12기=1,920	
	행복(다문화)어울림 캠프	문화체험 및 선택활동	초중 다문화학생 포함 학급	9월	80명x2일x4기=640	
	길벗 캠프	학년말 학사운영 지원	초·중등 학급,학년	11~12월	80명x2일x9기=1,440	
	종합수련교육 직무연수	종합수련안전교육 이론과 실제	초·중등 교원	7월	40명x1회x11일=440	
대전 임해 교육원	새 친구 캠프	새학기 친구만들기	초·중등 학급	3~4월	80명x6회x2일=960	3,920
	세일링 캠프	해상안전, 해양활동 체험	위기,배려,전환기	6~10월	40명x6회x3일=720	
	함께하는 나래 캠프	장애이해 프로그램	장애 비장애 통합	9월	80명x2일x2기=320	
	눈꽃열차 캠프	얼차와 함께 추억만들기	초·중등 학급	12~2월	60명x14회x2일=1,680	
	해양수련교육 직무연수	해양수련교육 이론과 실제	초·중등 교원	7.7~9일	80명x3일x1기=240	
가평 영어 교육원	찾아가는 영어체험교실 (영어야 놀자)	방학 전 학교로 찾아가는 일일 영어체험교육	초5 학생	1~2월, 7~8월	150명x10회x1일=1,500	3,180
	평생교육(헬로잉글리쉬)	어르신을 위한 일일영어체험교육	평생학습관어르신	4월	100명x2회x1일=200	
	학부모 영어 캠프(맘스톡)	학부모를 위한 맞춤형 일일 영어체험교육	초4 학부모	4월	80명x2회x1일=160	
	글로벌문화체험 캠프 (다문화교육-중국)	중국어 문화권 학생과 단짝친구로 함께하는 중국문화체험활동	초·중등 다문화 학생(중국어), 단짝친구	7월, 12월	80명x2회x4일=640	
	가평산타마을 캠프	특별배려학생과 함께하는 글로벌 송년문화체험활동	초4~6 배려학생	12월	80명x2회x2일=320	
	가족과 함께하는 세계로 캠프	가족과 함께하는 숙박형 영어 체험교육	초5 가족	2월	120명x1회x3일=360	
대성리 교육원 (천마산 야영교육장 포함)	얼음골고고생 캠프	겨울방학 학급 우정 캠프	초·중등 학생	1~2월	60명x2일x20회=2,400	8,950
	마중물 캠프	학년초 학급경영 지원	중1,고1 학생	3~4월	70명x2일x5회=700	
	천마에서 대성까지	천마산, 대성리 중주산행 추억형성, 자존감향상	위기, 배려, 학급 동아리	4~10월	35명x3일x10회=1,050	
	해피드림 캠프	북한강중주자전거하이킹 소공자 캠프 뉴스포츠 축제	위기,배려,전환기	6~12월	35명x2일x2기=140 90명x2일x13기=2,340	
	도전과 극복 캠프	생존야영, 비박 강인한정신력, 인내심함양	초6, 중1 학생	7~8월	40명x3일x2회=240	
	물 2리터로 1박 2일 (천마산야영교육장)	학급/동아리/환경캠프	초·중등 학생	11~12월	35명x2일x10회=700	
	모꼬지 비전 캠프	학급/꿈, 비전 캠프	초6, 중1 학급	12월	90명x2일x5기=900	
	소집단 수련교육 직무연수	학급중심 수련 이론과 실제	초·중등 교원	11~12월	80명x1회x6일=480	
퇴촌 야영 교육원	겨울아공공 캠프	겨울 체험활동	초·중등 학생	1~2월	40명x30회x2일=2,400	6,400
	우리반어울림 캠프	학기초 학급 화합	초·중등 학급	3월	40명x25회x2일=2,000	
	게으름뱅이 캠프	휴식을 통한 일상 치유	초·중등 학생	3~4월, 10~11월	30명x20회x2일=1,200	
	오름짓 캠프	암벽등반 통한 도전정신 함양	초·중등 학생	10월	800명x1회x1일=800	
계					37,810	

□ 시기별 특색 교육과정 운영 계획

구분	교육과정	운영시기	목적 및 내용	교육 대상	교육장 (장소)
연중	스쿨핑	연중	소속 학교 시설을 이용한 야영 수련활동으로 학급경영 지원	초·중등 학급 또는 임원	찾아가는 수련교육지원단
학년 초 (3~4월)	우리반어울림 캠프	3월	학급 구성원의 공감적 소통과 배려 의식 함양 프로그램을 통한 학급경영지원	초·중등 학급	퇴촌야영교육원
	너나들이 캠프	3~4월			축령산(본원)교육장
	새친구 캠프	3~4월			대천임해교육원
	마중물 캠프	3~4월			대성리교육원
1학기	게으름뱅이 캠프(1)	3~4월	휴식을 통한 일상 치유	초·중등 학급	퇴촌야영교육원
	학부모 영어캠프(맘스톡)	4월	학부모를 위한 맞춤형 일일 영어 체험교육	초4 학부모	가평영어교육원
	평생교육(헬로잉글리쉬)	4월	어르신을 위한 일일영어체험교육	평생학습관어르신	가평영어교육원
	천마에서 대성까지(1)	4~7월	천마산~대성리 종주산행을 통한 배려대상 학생의 자존감향상	학급, 동아리 위기, 배려대상	대성리교육원
	해피드림 캠프(1)	5~7월	배려대상 학생 중심의 다양한 수련교육활동을 통한 자존감 향상 및 비전 설정 프로그램 운영	초·중등 배려대상	축령산(본원)교육장 대성리교육원
	세일링 캠프(1)	6~7월	해양활동 체험을 통한 인성함양	위기,배려,전환기	대천임해교육원
	글로벌문화체험 캠프(1) (다문화교육-중국)	7월	중국어 문화권 학생과 단짝 친구가 함께하는 중국문화체험활동	초등 다문화학생 (중국어)	가평영어교육원
여름방학	도전과극복 캠프	7~8월	생존력, 도전극복정신, 리더십 함양	초6, 중1 학생	대성리교육원
	교육가족 캠프 (시설개방)	7~8월	교육가족의 소통과 화합의 장 마련	서울교육가족	축령산(본원), 대천대성리, 퇴촌
	돌봄놀이교실(1)	7~8월	초등 돌봄교실 학생에게 다양한 수련교육활동 제공	초등 돌봄교실	찾아가는 수련교육지원단
	찾아가는 영어체험교실 (영어야 놀자)(1)	7~8월	방학 전 학교로 찾아가는 일일 영어체험교육	초5 학생	가평영어교육원
2학기	해피드림 캠프(2)	8~12월	배려대상 학생 중심의 다양한 수련교육활동을 통한 자존감 향상 및 비전 설정 프로그램 운영	초·중등 배려대상	축령산(본원)교육장 대성리교육원
	천마에서 대성까지(2)	8~10월	천마산~대성리 종주산행을 통한 배려대상 학생의 자존감향상	위기,배려,학급 동아리	대성리교육원
	세일링 캠프(2)	8~10월	해양활동 체험을 통한 인성함양	초·중등 배려대상	대천임해교육원
	함께하는 나래 캠프	9월	장애, 비장애 학생 통합 수련교육을 통한 장애인식 개선	장애, 비장애 통합	대천임해교육원
	행복(다문화)어울림 캠프	9월	다문화 학생을 위해 학급 내 공감적 소통방법 개선과 지원을 통한 학교생활 적응 지원	다문화 학생 포함 학급	축령산(본원)교육장
	오름짓 캠프	10월	스포츠클라이밍 육성 지원과 대중화 및 대회를 겸한 축제 개념의 캠프	초·중등 학생 (스포츠클라이밍 동아리 포함)	퇴촌야영교육원
	가평산타마을 캠프	12월	특별배려학생과 함께하는 글로벌 송년문화체험활동	초4~6 배려학생	가평영어교육원
학년말 또는 전환기 (11~12월)	길벗 캠프	11~12월	자유학기제(중학교) 및 전환기 학교 학사운영 지원	초·중등 소규모 학년 또는 학급	축령산(본원)교육장
	눈꽃열차 캠프	12~2월			대천임해교육원
	게으름뱅이 캠프(2)	10~11월			퇴촌야영교육원
	모꼬지 비전 캠프	12월			대성리교육원
	물2리터로 1박2일	11~12월			대성리교육원
글로벌문화체험 캠프(2) (다문화교육-중국)	12월	중국어 문화권 학생과 단짝 친구가 함께하는 중국문화체험활동	중등 다문화학생 (중국어)	가평영어교육원	
겨울방학	등등 캠프	1~2월	겨울방학을 이용한 우정이 있는 학급체험프로그램 제공	초·중등 학급	축령산(본원)교육장
	얼음골고고씽 캠프	1~2월			대성리교육원
	겨울아공공 캠프	1~2월			퇴촌야영교육원
	돌봄놀이교실(2)	1~2월			찾아가는 수련교육지원단
	가족과 함께하는 세계로 캠프	2월			가족과 함께하는 숙박형 영어체험교육
찾아가는 영어체험교실 (영어야 놀자)(2)	1~2월	방학 전 학교로 찾아가는 일일 영어체험교육	초5 학생	가평영어교육원	

□ 대상별 특색 교육과정 운영 계획

대상	과정명	운영시기	교육장	단순 인원(명)	연 인원(명)
사회적 배려대상	돌봄놀이교실	1~2월 7~8월	찾아가는 수련교육지원단	4,200	4,200
	해피드림 캠프	5~12월	축령산(본원)교육장	960	1,920
			대성리교육원	1,240	2,480
	세일링 캠프	6~10월	대천임해교육원	240	720
	천마에서 대성까지	4~10월	대성리교육원	350	1,050
	가평산타마을 캠프	12월	가평영어교육원	160	320
장애·비장애 통합	함께하는 나라 캠프	9월	대천임해교육원	160	320
다문화	행복(다문화)어울림 캠프	9월	축령산(본원)교육장	320	640
	글로벌문화체험 캠프	7월, 12월	가평영어교육원	160	640
평생교육	평생교육(헬로잉글리시)	4월	가평영어교육원	200	200
학부모(초4)	학부모 영어캠프(맘스톡)	4월	가평영어교육원	160	160
초등 가족	가족과 함께하는 세계로 캠프	2월	가평영어교육원	120	360
초·중·등 교원	해양수련교육 직무연수	7월	대천임해교육원	80	240
	종합수련교육 직무연수	7월	축령산(본원)교육장	40	440
	소집단수련교육 직무연수	11~12월	대성리교육원	80	480



주요업무 내역

(단위: 천원, '17.1.31.현재)

번호	주요업무명	예산액		집행계획			
		'16	'17	1분기	2분기	3분기	4분기
1	협력적 인성 함양을 위한 맞춤형 수련교육 운영	828,336	848,342	165,619	261,829	208,229	212,665
2	꿈·도전·성장의 주제가 있는 특색 수련교육 운영	64,518	175,386	34,958	15,724	58,054	66,650
3	학생·교직원·학부모가 신뢰하는 안전 수련교육 강화	51,802	698,850	600	636,580	42,583	19,087
4	찾아가는 도심권 수련교육 확대	75,136	80,380	29,350	16,910	16,910	17,210
5	건강한 성장과 발달을 돕는 배려대상·특별 수련교육 강화	128,649	130,464	0	57,000	43,464	30,000
6	세계와 소통하는 인재를 기르는 영어체험교육 구현	1,349,371	1,240,422	310,098	310,098	310,098	310,128
7	소통하며 지원하는 어울림 교육행정 선도	1,120	1,120	155	155	155	655

1

협력적 인성 함양을 위한 맞춤형 수련교육 운영

사업 개요

○ 목적

- 학교 현장의 요구에 부합하는 도전·성찰의 체험 중심 수련교육 과정의 체계화·내실화를 통해 배려·협력 상생의 인성을 갖춘 미래 인재 양성

○ 근거 및 추진배경

- 청소년기본법 제48조(학교교육 등과의 연계), 청소년활동진흥법 제5조(청소년활동의 지원)
- 2017 서울특별시교육청 정책방향
 - 1-5-1. 협력적 인성교육, 3-1-2. 학생자치 역량 강화

○ 주요내용

- 학교 현장의 요구에 부합하는 맞춤형 수련교육 지원
- 도전과 성찰의 체험중심 인성 함양 프로그램 운영 강화

추진 목표

부서/분원명	세부사업명	추진시기	물량(연인원)
축령산(본원)	야영캠프운영	연중	36,240
대천	임해교육활동	연중	76,080
대성리	산내들자연체험캠프	연중	29,050
	임원학생수련		
퇴촌	도전모험활동	연중	23,600
천마산	천마자연체험 및 도전 야영활동	3~11월	2,300

□ 추진 계획

○ 야영캠프활동(축령산(본원))

- 단위학교의 수련교육 수요(학년, 학급, 임원, 동아리, 학부모 등)에 대한 맞춤형 교육과정으로 자연권 수련활동을 통한 인성 함양 교육 지원

○ 임해교육활동(대천)

- 단위학교 학년·학급, 임원, 동아리, 전환기학생, 배려대상학생, 교직원, 교육가족 등 해양활동을 통한 모험심과 도전정신 함양

○ 산내들 자연체험과정(대성리)

- 교육원 주변 산내들의 자연환경을 활용한 맞춤형 수련교육 정착
- 학년수련, 학급야영, 동아리 캠프, 교육가족 캠프, 교직원연수, 신입생 적응교육, 일일체험 등 운영

○ 임원학생수련활동(대성리)

- 리더십 및 임원 소양 향상을 위한 다양한 수련프로그램 운영
- 임원수련, 리더십캠프 운영

○ 도전모험활동(퇴촌)

- 야영 및 특화된 수련활동(모험활동, 하이로프코스, 스포츠클라이밍 등)을 통해 학생의 도전정신과 자신감 형성

○ 천마자연체험 및 도전야영활동(천마산)

- 천마산 자연환경을 활용한 자연체험 및 환경·수련교육 운영
- 학급수련, 동아리수련, 교직원연수 운영

□ 추진 일정

- 2017학년도 학년·임원수련 대상학교 선정 : ' 16.11월
- 연간 교육운영계획 수립 : ' 17.1~2월
- 수련교육 운영 : ' 17.1~12월, 중간점검 : 8월
- 수련교육 결과보고서 작성 : ' 17.12월~' 18.1월

□ 예산 집행 계획

(단위: 천원, '17.1.31.현재)

교육장	사업명	예산액		집행액 / 집행내용			
		'17	'16	1분기	2분기	3분기	4분기
축령산 (본원)	야영캠프 운영	90,596	125,086	20,819	23,229	31,729	14,819
				물품구매급량비	물품구매급량비	물품구매급량비	물품구매급량비
대천	임해교육 활동	524,650	522,192	100,000	150,000	110,000	164,650
				물품구매급량비	물품구매급량비	물품구매급량비	물품구매급량비
대성리	산내들자연 체험캠프	150,647	108,904	27,300	57,800	44,000	21,547
				물품구매급량비	물품구매급량비	물품구매급량비	물품구매급량비
	임원학생 수련	35,938	29,754	6,500	13,800	10,500	5,138
				물품구매급량비	물품구매급량비	물품구매급량비	물품구매급량비
퇴촌	도전모험 활동	40,561	36,450	10,000	15,000	10,000	5,561
				물품구매급량비	물품구매급량비	물품구매급량비	물품구매급량비
천마산	천마자연체 험 및 도전 야영활동	5,950	5,950	1,000	2,000	2,000	950
				물품구매	물품구매	물품구매	물품구매
계		848,342	828,336	165,619	261,829	208,229	212,665

2

꿈·도전·성장의 주제가 있는 특색 수련교육 운영

□ 사업 개요

○ 목적

- 교육장별·시기별 특성화된 다양한 체험형 수련프로그램으로 사계절 참여형 수련교육을 활성화 하고, 학교 교육과정과 연계한 수련교육과정 운영으로 건강한 세계시민 육성

○ 근거 및 추진배경

- 청소년기본법 제48조(학교교육 등과의 연계), 청소년활동진흥법 제5조(청소년활동의 지원)
- 2017 서울특별시교육청 정책방향
 - 1-5-1. 협력적 인성교육, 1-3-5. 창의적 체험활동 운영 지원
 - 2-3-1. 교육여건 격차 해소를 위한 교육복지
 - 2-4-2. 맞춤형 특수교육 내실화 등

○ 주요내용

- 교육장별·시기별 특성화된 사계절 수련교육 운영
- 학교교육과정과 연계한 수련교육과정 운영

□ 추진 목표

부서/분원명	세부사업명	추진시기	물량(연인원)
축령산 (본원)	(축령산)해피드림 캠프(신규)	5~12월	1,920
	기타 특색교육과정 (너나들이, 길벗, 동동)	1~4월, 11~12월	5,760
대천	세일링 캠프	6~12월	720
	새친구 캠프(신규)	3~4월	960
	눈꽃열차 캠프(신규)	12~2월	1,680
대성리 (천마산 포함)	(대성리)해피드림 캠프	6~12월	2,480
	얼음골고고씽 캠프	1~2월	2,400

	도전과 극복 캠프	7~8월	240
	천마에서 대성까지	4~12월	1,050
	물2리터로 1박2일 캠프	11~12월	700
	모꼬지비전 캠프(신규)	12월	900
	마중물 캠프(신규)	3~4월	700
퇴촌	겨울아뽕뽕 캠프	1~2월	2,400
	우리반어울림 캠프	3월	2,000
	게으름뱅이 캠프(신규)	3~4월, 10~11월	1,200
	오름짓 캠프(신규)	10월	800

추진 계획

○ 학년 초 소통프로그램을 통한 학급경영지원

- 너나들이 캠프(축령산(본원)), 새친구 캠프(대천), 마중물 캠프(대성리), 우리반어울림 캠프(퇴촌)

○ 사회적 배려대상학생을 위한 수련교육 운영

- 해피드림 캠프(축령산(본원)), 해피드림 캠프(대성리)

○ 도전·성장을 위한 수련교육 운영

- 세일링 캠프(대천), 도전과극복 캠프(대성리), 천마에서 대성 종주 캠프(대성리), 물2리터로 1박2일(대성리), 오름짓 캠프(퇴촌)

○ 전환기 학생을 위한 수련교육 운영

- 길벗 캠프(축령산(본원)), 게으름뱅이 캠프(퇴촌)

○ 방학 중 수련교육 운영

- 동동 캠프(축령산(본원)), 눈꽃열차 캠프(대천), 얼음골고고씽 캠프(대성리), 겨울아뽕뽕 캠프(퇴촌)

추진 일정

- 각 캠프별 기본 운영 계획 수립 : ' 17.1~2월
- 교육장별 특색캠프 모집 및 운영 : 연중
- 수련교육 결과보고서 작성 : ' 17.12월

□ 예산 집행 계획

(단위: 천원, '17.1.31.현재)

교육장	사업명	예산액		집행액 / 집행내용			
		'17	'16	1분기	2분기	3분기	4분기
축령산 (본원)	해피드림 캠프(축령산) (신규)	25,724	-		9,724 캠프운영		16,000 캠프운영
대천	세일링 캠프	20,082	20,246		6,000 캠프운영	6,000 캠프운영	8,082 캠프운영
	새친구 캠프 (신규)	19,308	-	19,308 캠프운영			
대성리	해피드림 캠프(대성리)	36,856	36,856			6,968 캠프운영	29,888 캠프운영
	도전과 극복 캠프	4,386	4,416			4,386 캠프운영	
	모꼬지비전 캠프 (신규)	12,680	-				12,680 캠프운영
퇴촌	겨울아꿈꿈 캠프	3,000	3,000	3,000 캠프운영			
	게으름뱅이 캠프 (신규)	25,300	-	12,650 캠프운영		12,650 캠프운영	
	오름짓 캠프 (신규)	28,050	-			28,050 캠프운영	
계		175,386	64,518	34,958	15,724	58,054	66,650

※ 눈꽃열차, 얼음골고고씽, 천마에서 대성까지, 물2리터로 1박2일, 마중물, 우리반어올림 캠프 등은 비예산 운영

3

학생·교직원·학부모가 신뢰하는 안전 수련교육 강화

사업 개요

○ 목적

- 인성교육과 학급경영능력 향상을 위한 직무연수를 운영하고, 안전한 교육환경을 구성하며 교육요원의 안전한 수련교육 역량을 강화

○ 근거 및 추진배경

- 청소년기본법 제48조(학교교육 등과의 연계), 청소년활동진흥법 제5조(청소년활동의 지원)
- 2017 서울특별시교육청 정책방향
 - 1-5-1. 협력적 인성교육
 - 4-4-1. 안전관리지원체계 구축 및 체험중심 안전교육 강화

○ 주요내용

- 수련교육 역량 제고를 위한 교원 직무연수 운영
- 수련교육과정 개발위원회 운영
- 안전한 교육환경 조성 및 교육요원의 수련교육 역량 강화

추진 목표

세부사업명	추진시기	물량(연인원)
종합수련교육직무연수(60시간)	7월	440
해양수련교육직무연수(15시간)	7월	240
소집단수련교육직무연수(30시간)(신규)	11~12월	480
수련교육과정개발위원회	연중	수련교육과정 개발
수련시설 안전점검단 구성 운영	연중	수시 및 정기 점검

□ 추진 계획

- 초·중등 교원을 대상으로 체계적인 수련교육이론과 합숙을 통한 실기 중심의 연수를 통해 수련교육에 대한 전문성 함양
 - 종합수련교육직무연수(60시간), 해양수련교육직무연수(15시간), 소집단수련교육직무연수(30시간)
- 수련교육과정 개발위원회 운영
 - 수련교육과정 연구·개발을 통하여 수련교육의 지속적인 발전방안 모색
- 안전한 수련 교육 여건 조성을 위한 시설 개선 및 보수
 - 수련 안전 및 재해 취약 시설 개선 공사 실시
 - 안전하고 다양한 수련교육시설의 확충
 - 이용자 만족도 향상과 편의 증진을 위한 쾌적하고 위생적인 수련 기반 시설 조성
 - 소규모 시설 개선 및 보수 공사의 적기 시행으로 수련시설의 안전성 강화
- 안전·위생·쾌적 수련 교육 활동을 위한 지원 인력의 전문성 향상
 - 수련지도사 관리 : 근무여건 개선 및 전문성 신장 연수 등
 - 위촉교사 관리 : 교육장별 위촉교사 근무여건 개선, 교육역량 강화
 - 조리종사원 관리 : 복지 향상, 급식위생 및 청결 교육 강화
 - 보건지원 관리 : 간호사 직무역량 강화, 상비약품 구비 확충, 교육요원 예방 접종 실시, 응급 상황 관리 체계 구축 등

□ 추진 일정

- 직무연수 기본계획 수립 및 특수분야 직무연수 신청
 - 종합수련교육직무연수, 해양수련교육직무연수 : ' 17.1~5월
 - 소집단수련교육직무연수 : ' 17.9~11월
- 수련교육직무연수 운영 : ' 17.7~12월
- 수련교육과정 개발위원회 구성 및 운영 : ' 17.3~12월
- 수련시설안전점검단(컨설팅단) 구성·운영·점검 : ' 17.1~12월

□ 예산 집행 계획

(단위: 천원, '17.1.31.현재)

사업명	세부항목	예산액		집행액 / 집행내용			
		'17	'16	1분기	2분기	3분기	4분기
소규모 테마형 교육여행 직무연수	종합수련 직무연수	27,900	27,850		300 직무연수준비	27,600 직무연수운영	
	해양수련 직무연수	17,263	17,562		4,280 교재제작	12,983 직무연수운영	
	소집단수련 직무연수 (신규)	13,987	-				13,987 직무연수운영
수련 프로그램 개발운영	수련교육과정 개발위원회	9,700	6,390	600	2,000	2,000	5,100
				위원회운영	위원회운영	위원회운영	운영비인쇄비
직속기관 환경개선	실내암벽장 설치	130,000	-		130,000 실내암벽장 설치		
	야외교육시설 보수및설치	500,000	-		500,000 야외교육시설 보수및설치		
계		698,850	51,802	600	636,580	42,583	19,087

4

찾아가는 도심권 수련교육 확대

□ 사업 개요

○ 목적

- 언제, 어디나, 누구나, 무엇이든 지원하는 찾아가는 수련교육 서비스 제공으로 학교 내 교육활동 지원하고, 도심권 수련교육을 활성화

○ 근거 및 추진배경

- 청소년기본법 제48조(학교교육 등과의 연계), 청소년활동진흥법 제5조(청소년활동의 지원)
- 2017 서울특별시교육청 정책방향
 - 1-5-1. 협력적 인성교육, 3-1-2. 학생자치 역량 강화
 - 2-3-4. 안정적인 초등돌봄교실 운영

○ 주요내용

- 찾아가는 수련교육 맞춤형 교육과정 서비스 제공
- 학급과 임원활동을 지원하는 수련교육 『스쿨핑』 운영
- 방학 중 돌봄교실 운영 지원
- 도심형 수련교육 협력학교 운영

□ 추진 목표

부서	세부사업명	추진시기	물량(연인원)
찾아가는 수련교육지원단	찾아가는 수련교육	연중	58,400
	돌봄놀이교실	1~2월, 7~8월	4,200
	스쿨핑	연중	2,400

□ 추진 계획

○ 찾아가는 수련교육 운영

- 언제, 어디나, 누구나, 무엇이든 지원하는 맞춤형 찾아가는 수련 교육 서비스 제공
- 학교 내 야영활동을 지원하는 수련교육『스쿨핑』운영, 초등학교 방학 중 돌봄교실을 지원하는 『돌봄놀이교실』 운영
- 찾아가는 수련교육 운영을 위한 교육용품의 효율적인 운반 방안 강구

○ 수련교육 협력학교 운영

- 찾아가는 수련교육지원단 운영을 지원하기 위해 수련교육 협력 학교(서울광희초) 운영, 도심형 수련교육 운영

□ 추진 일정

- 기본계획 수립 및 돌봄놀이교실, 스쿨핑 운영 : ' 17.1~2월
- 돌봄놀이교실 운영 : ' 17.7~8월
- 찾아가는 수련교육, 스쿨핑 운영 : 연중

□ 예산 집행 계획

(단위: 천원, '17.1.31.현재)

부서	사업명	예산액		집행액 / 집행내용			
		'17	'16	1분기	2분기	3분기	4분기
찾아가는 수련교육 지원단	찾아가는 수련교육	66,180	60,936	18,150 물품및유류비	16,010 물품및유류비	16,010 물품및유류비	16,010 물품및유류비
	수련교육협력학교운영	14,200	14,200	11,200 유지보수	900 수선비	900 수선비	1,200 수선비
계		80,380	75,136	29,350	16,910	16,910	17,210

5

건강한 성장과 발달을 돕는 배려대상·특별 수련교육 강화

사업 개요

○ 목적

- 학교 부적응·위기학생 및 사회적 배려대상 학생을 위한 수련교육 지원을 강화함으로써 공교육의 책무성 제고와 지원 확대를 통한 교육격차 해소

○ 근거 및 추진배경

- 청소년기본법 제48조(학교교육 등과의 연계), 청소년활동진흥법 제5조(청소년활동의 지원)
- 2017 서울특별시교육청 정책방향
 - 1-5-1. 협력적 인성교육, 2-3-1. 교육여건 격차 해소를 위한 교육복지
 - 2-4-2. 맞춤형 특수교육 내실화
 - 2-4-4 학교부적응학생 통합지원시스템 정착 등
- 제주특별자치도교육청과의 교류·협력 협약(MOU) 체결(2015.7.29.)

○ 주요 내용

- 건강한 성장과 발달을 돕는 배려대상·특별 수련교육 강화
- 사회적 배려대상학생 수련교육 지원 확대를 통한 교육격차 해소

추진 목표

세부사업명	추진시기	물량(연인원)
행복(다문화) 어울림 캠프	8~9월	640
함께하는 나라 캠프	7~8월	320

서울-제주 학생 힐링 캠프	7~8월	90
학교폭력가해학생 캠프(나키움 캠프)	5~6월	640
학교폭력피해학생 캠프(나세움 캠프)	6~12월	1,260
학업중단위기학생 캠프(나래숲 캠프)	5~9월	1,680
지역아동복지센터 수련교육지원 (소·공·자 3UP습 캠프)	7월	360

□ 추진 계획

○ 행복(다문화)어울림 캠프(축령산(본원))

- 다문화 학생이 포함된 학급을 대상으로 다문화 이해교육을 통한 인식개선과 다문화 학생의 자아정체성 확립 지원

○ 함께하는 나래 캠프(대천)

- 장애·비장애 학생 통합 수련교육 프로그램 운영을 통한 장애인식 개선

○ 소·공·자 3UP습 캠프(대성리)

- 지역사회 아동복지센터와 연계한 배려대상학생 가족캠프 운영

○ 서울-제주교육청 학생 힐링 프로그램 교류1(축령산(본원))

- 타시도와의 프로그램 교류를 통해 배려대상학생에게 폭넓은 체험의 기회 제공

○ 학교폭력피·가해학생(나세움, 나키움) 캠프(재배정예산사업)

- 자연권 수련을 통한 관계 개선 및 소통중심 프로그램으로 학교폭력 피·가해학생의 자존감 회복과 심리적 순화의 치유 지원

○ 학업중단위기학생(나래숲) 캠프(재배정예산사업)

- 학업중단위기(학교폭력, 우울·침체, 학교부적응 등)학생이 포함된 학급에 소통과 배려 중심의 수련 치유프로그램으로 위기 극복 지원

1) 제주특별자치도교육청 교류·협력 협약(MOU) 체결(2015.07.29.) 관련

□ 추진 일정

- 재배정예산(나세움, 나키움, 나래숲) 확인: '17.2~3월
- 각 캠프별 세부 추진 계획수립과 대상 선정과 운영: 4~12월
- 각 사업별 평가와 환류: 사업 종료 후 1월 이내

□ 예산 집행 계획

(단위: 천원, '17.1.31.현재)

사업명	예산액		집행액 / 집행내용			
	'17	'16	1분기	2분기	3분기	4분기
행복(다문화) 어울림 캠프	12,244	11,600			12,244 캠프운영	
함께하는 나래 캠프	7,340	-			7,340 캠프운영	
서울-제주 학생 힐링 캠프	10,880	6,659			10,880 캠프운영	
학교폭력피해학 생 캠프 (나키움 캠프)	30,000	30,500		30,000 사업전체		
학교폭력피해학 생 캠프 (나세움 캠프)	40,000	39,890		10,000 캠프운영		30,000 캠프운영
학업중단위기학 생 캠프 (나래숲 캠프)	30,000	40,000		17,000 캠프운영	13,000 캠프운영	
지역아동복지센 터 수련교육지원 (소·공·자 3UP습 캠프)	비예산	비예산				
계	130,464	128,649	-	57,000	43,464	30,000

6

세계와 소통하는 인재를 기르는 영어체험교육 구현

□ 사업 개요

○ 목적

- 의사소통 중심의 학생 실용 영어교육의 내실화
- 공존과 상생을 위한 세계시민교육 프로그램 안착

○ 근거

- 2017 서울 영어교육 강화 추진계획(중등교육과 외국어팀)
- 가평영어교육원 미래지향적 프로그램 운영 계획
(교육감결재-389, 2016. 10. 17.)

○ 추진실적

- 학생 영어체험: 연인원 15,424명
- ※ 교사 영어연수: 연인원 3,002명 (2017년부터 연수원으로 사업 이관)

○ 금년도 사업개선사항

- 글로벌문화체험(세계시민교육-중국어권) 신규 추진

<글로벌문화체험 캠프>

- 중국어 문화권 학생과 단짝 친구(일반 학생) 대상 학교별 10명씩 80명 이내, 2회
- 이중언어강사를 활용한 중국문화 체험활동 및 특강 강사의 특별 프로그램, 현장체험학습 등으로 구성 예정(프로그램 개발 및 운영을 위한 전문가위원회 구성)
- 2017년에는 중국어 문화권 대상으로 실시 후, 성과 평가 및 분석 결과를 반영하여 다른 문화권으로 확대 실시 예정

□ 추진 목표

세부사업명	추진시기	물량(연인원)
초·중등학생 영어체험교육지원	연중	21,860
글로벌문화체험 캠프	7월, 12월	640

□ 추진 계획

○ 영어체험교육지원

- 초·중등학생 영어체험교육: 숙박형(3박4일, 2박3일, 1박2일) 프로그램, 당일 체험 프로그램 및 학교로 찾아가는 영어교육 실시
- 중학생 영어체험교육: 영어를 통해 경험하는 글로벌 진로체험교육 실시
- 세계시민교육: 다문화(중국어권) 학생을 위한 글로벌문화체험 캠프 실시
- 기타 지원사업: 연중 추진

※ 기타 지원사업: 원어민강사배치, 영어전문강사배치, 조리종사원관리, 연수기자재관리, 학생수련보건지원 등 소요 인건비, 보건 관련 운영비 및 기자재취득 관련

세부사업명 (교육과정)	대상	1회 적정인원	횟수	추진시기	물량(연인원)
세계로 프로그램	초5	120	25	3~11월	11,400
미래로 프로그램	중1	120	6	4~11월	1,920
초등 글로벌스쿨	초4~6	120	22	3~11월	2,640
중등 글로벌스쿨	중1	120	8	4~11월	960
글로벌드림서치	중1	120	5	1~2월, 7~8월	2,400
영어야놀자	초5	150	10	1~2월, 7~8월	1,500
헬로잉글리쉬	평생학습관 어르신	100	2	4월	200
맘스톡	초4 학부모	80	2	4월	160
가평산타마을	초4~6 배려대상학생	80	2	12월	320
가족과 함께하는 세계로 캠프	초5 가족	120	1	2월	360
글로벌 문화체험 캠프	초·중등 다문화학생 단짝친구	80	2	7, 12월	640

□ 추진 일정

- 2016년 12월: 2017학생영어체험 기본계획 수립 및 대상학교 선정 및 통보
- 2017년 1~12월: 초·중학생영어체험교육 실시
- 2017년 3~7월: 세계시민교육(글로벌문화체험) T/F 운영
- 2017년 7월, 12월: 세계시민교육(글로벌문화체험) 실시

□ 예산 집행 계획

(단위: 천원, '17.1.31.현재)

사업명	예산액		집행액 / 집행내용			
	'17	'16	1분기	2분기	3분기	4분기
영어체험교육 지원	1,240,422	1,349,371	310,098	310,098	310,098	310,128
			초중학생 영어체험, 기타지원사업	초중학생 영어체험, 기타지원사업	초중학생 영어체험, 세계시민교 육프로그램, 기타지원사업	초중학생 영어체험, 세계시민교 육프로그램, 기타지원사업
계	1,240,422	1,349,371	310,098	310,098	310,098	310,128

7

소통하며 지원하는 어울림 교육행정 선도

□ 사업 개요

○ 목적

- 타인을 배려하는 건강한 조직문화 조성을 통하여 다양한 구성원들이 조직 내 의사소통의 중요성을 인지하고, 행정의 효율성·공정성·창의성을 촉진함으로써, 함께 가면 멀리 가는 직장분위기를 조성

○ 주요 내용

- 사다리 행사 추진

- 조직문화 개선 프로그램 활동 실시(분위기조성 및 문제해결 프로그램²⁾)
- 『찾아가는 사다리 Day』 운영으로 서울특별시교육청 전 기관 확산 지원
- 교육지원청, 직속기관 등 직원연수 시 프로그램 및 강사 지원

- 어울림 행정 구현 선도 및 확산 실천 세부 계획

- 『웃음이 있는 조직문화 조성 프로그램 매뉴얼』 책자 보급 확대
- 프로그램 운영·지원 및 결과의 홍보 강화로 어울림 교육행정 구현

□ 추진 목표

세부사업명	추진시기	물량(연인원)
기본계획수립	1~2월	5
1차 조직문화개선 프로그램 지원단 구성 및 프로그램 희망기관 조사	3~4월	10
2차 조직문화개선 프로그램 지원단 구성 및 프로그램 희망기관 조사	8월	10
내·외부 만족도 조사 및 총결산	11월	47
월별행사추진	연중	47

2) 모험(adventure) 기반의 실내·외 집단활동을 의미함

□ 추진 계획

사업명	세부 추진 내용	비고
월별 사다리 Day 행사	월별 주제에 맞는 행사 추진	
『조직문화 개선 프로그램 지원단』 운영	프로그램 운영·지원 기능자 구성(10명 이내)	
각 기관에 프로그램 및 강사 지원	2인 1조로 구성하여 희망기관에 지원	
연수기관 교육과정 편성 추진	다양한 연수 과정의 교양과목으로 편성 협조	

□ 추진 일정

- 기본계획 수립 : ' 17. 1~2월
- 월별 행사 추진 및 운영 : 연중
- 내·외부 만족도 조사 및 총결산 : ' 17. 11월

□ 예산 집행 계획

(단위: 천원, '17.1.31.현재)

사업명	세부항목	예산액		집행액			
		'17	'16	1분기	2분기	3분기	4분기
기타일반 운영비	물품 및 시상품비	300	100	75	75	75	75
부서운영 업무추진비	조직문화 프로그램 지원단 협의회비	320	320	80	80	80	80
	총결산 평가회	500	700				500
합 계		1,120	1,120	155	155	155	655