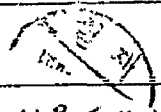


제목 : 도시계획시설 지적등인 보고

1. 서울특별시 도봉구 상문동 산 271번대 도시
계획시설(도로)에 대하여 별첨 고시문 사본 2부
지적등인 하시기 보고합니다.

첨부 : 고시문 사본 및 도면 각 1부 종

제 4안



수신 : 총무처 장관

발신 : 서울특별시장

참조 : 법무담당관

제목 : 관보 게재 의뢰

1. 서울특별시 도봉구 상문동 산 271번대 도시
계획시설(도로)에 대하여 별첨 고시문 4부다 같이
지적등인 하시기 관보 게재를 의뢰합니다.

가. 게재 구분 : 고시

나. 게재건명 : 도시계획시설(도로) 지적등인

다. 법령근거 : 도시계획법 제13조 및 동법 시행령

제 5안

첨부 : 고시문 사본 2부 종

제 5안

수신 : 서울특별시청

발신 : 구립장

참조 : 시민과장

제목 : 시장 직인봉인 의뢰

1. 우리 구 관내 도시계획시설에 대하여 별첨
고시문 사본과 같이 지적승인 하였고 관내에서 총부공문에
대한 시장 직인 봉인을 의뢰합니다

가. 의뢰문서 : 건설부 및 총무처 장관에게 총부작성

공문 각 1부 (계 2부)

첨부 : 고시문 사본 1부 등

제 6안

수신 : 서울특별시청

참조 : 시설계획과장, 지적과장

제목 : 도시계획시설 지적승인 보고

1. 서울특별시 도봉구 상문동 산 221 일대 도시
계획시설(도로)에 대하여 별첨 고시문 사본과 같이
지적 승인 하였고 보고 합니다

첨부 : 고시문 사본 및 도면 각 1부 등

제 7안

수신: 수신처 참조

제목: 도시계획시설 지적등기 통보

1. 우리 구 관내 상무동 산 227 일대 도시계획시설
(도로)에 대하여 별첨 도시문 사본과 같이 지적등기 하였거
통보하시 양천 양무여 참고하도록 할 것이여

2. 동강은 본 공고문 사본을 동사무소 게시란에
게시함과 동시에 통발 조칙을 통항 주민홍보여 철거를
기할 것

첨부: 도시문 사본 1부 등

수신처: 건축과장, 건설관리과장, 도목과장, 주택과장, 상무동장

도시계획시설 (도로) 지적승인

1. 서울특별시 고시 제694호 (84. 11. 28)로 결정된 서울특별시 도봉구 상문동 산227번지일대 도시계획시설(도로)에 대하여 도시계획법 제13조 및 같은법 시행령 제5조의 규정에 의하여 지적승인하고 이를 고시합니다.
2. 관력 도서는 도봉구청 도시정비과및 시민봉사실에 비치하여 토지소유자 및 이해 관계인에게 포입니다.

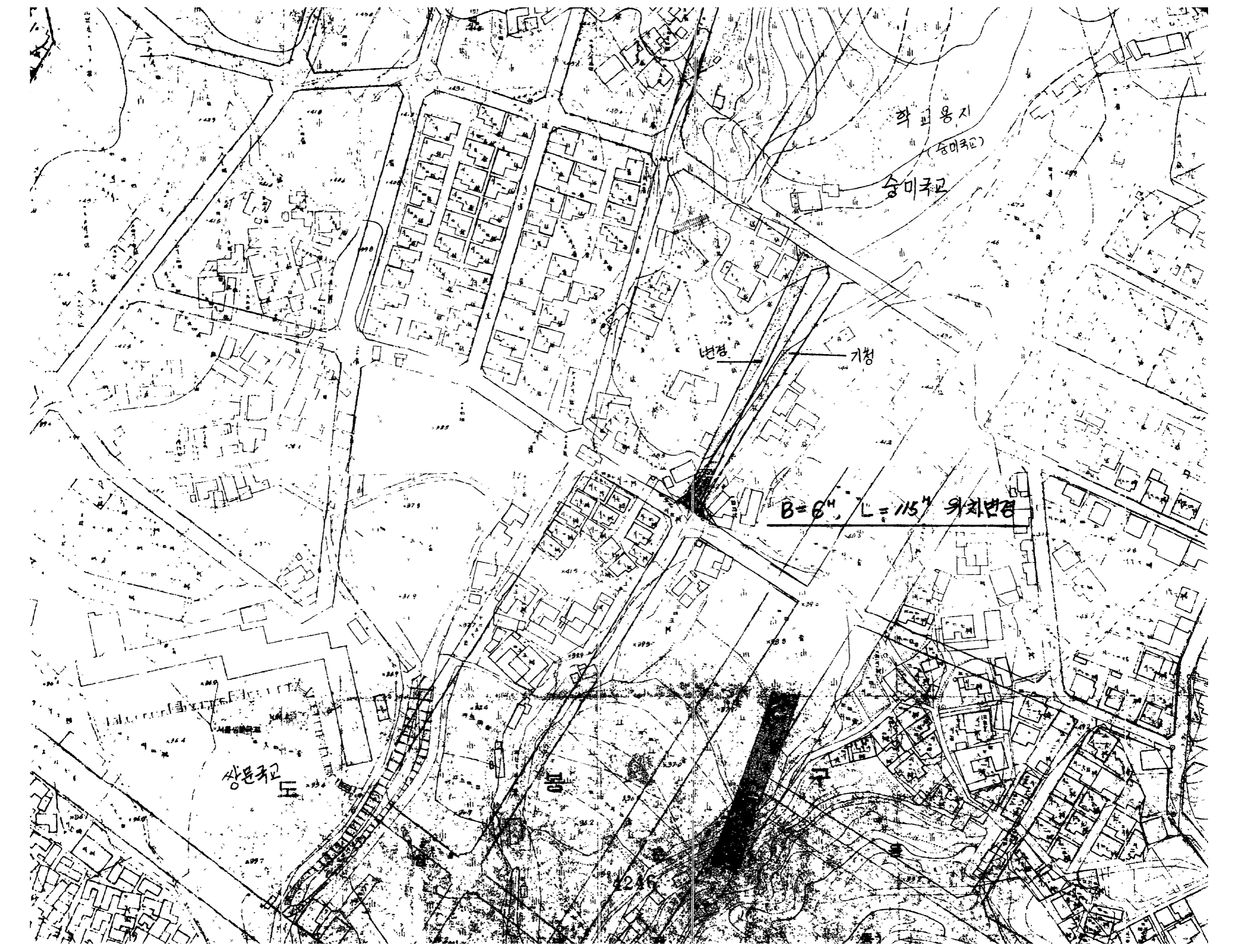
1986. 11. .

서울특별시 장

가. 도시계획시설 (도로) 지적 승인조서

구분	종류	구분	복원	연장	시점	종점	비고
기점	소로	3	6	115	도봉구 상문동 산227	상문동 349-25	
종점	"	"	"	"	"	상문동 309-2	위치변경

* 도면생략



학피용지
(승미국교)

승미국교

년경

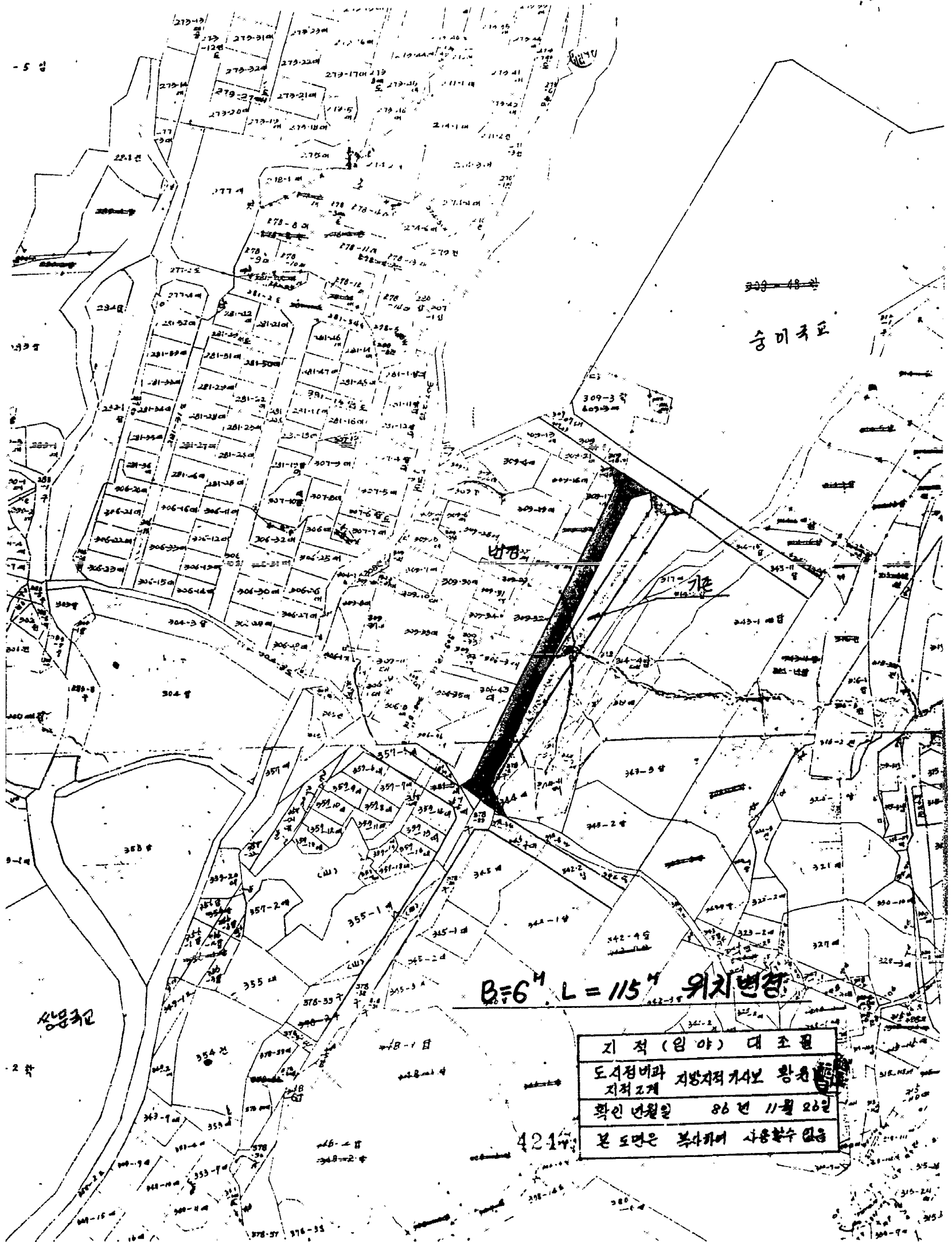
기성

$B=6m, L=115m$ 위치변경

상문국교

상문국교

26



309-48번

승미초교

B=6m L=115m 위치변경

지적 (임야) 대 조필
도시점비과 지방지적조사부 황권
지적조계
확인 년월일 86년 11월 26일
본 도면은 복사하여 사용할수 없음

4214