

# 기안용지

분류기호 문서번호	서울 30312-5	(전화번호 731-6346)	전결기성 4 조 1 항 국 장 전결사항
처리기간	시 장		
시행일자	85.10.	1985. 10. 14	
보존연한	영구	1985. 10. 14	
보조기관	도시계획국장	전결	법무담당관실차필 10.15 고사제 696
	시설계획과장	73	
	시설계획계장	10	
기안책임자	조근호 85.10.15	조	고사제 696
경유	축안 창조		발신
수신			1985. 10. 15
참조			1985. 10. 15
제목	도시계획시설(시장)결정		
제1안 내부결재			
1. 동작 구정장으로 부터 변경과 같이 도시계획시설(시장) 결정 요청이 있어 우리시 제3차 도시계획위원회(산. 9. 6)에 상정 논의의 거결되었기 도시계획법 제2조 및 같은법 시행령 제6조의 규정에 따라 아래와 같이 결정코자 합니다.			
첨부: 관계서류 1건			
제2안 고시안			
서울특별시 고시 제 호			
도시계획시설(시장) 결정 고시			
1. 우리시 도시계획시설(시장)을 도시계획법 제2조 제1항 및 같은법 시행령 제6조 제1항에 의거 결정 하였고 도시계획법 제2조 제4항의 규정에 의하여 이를 고시한다			

경서  
 관인  
 반송

고 관계 도서는 서울특별시 도시계획국 시설계획  
과와 동작구청 도시 정비과 및 시민 봉사실이 비  
치하여 도시 소유자 및 야채 판매인에게 보인다.

1985. 9.

서울특별시장

○ 결정 조서

구분	시설명	의치	규모(㎡)	비고
시설	시장	동작구 대방동 71-1 일대	1977.4.6	

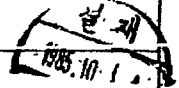
○ 결정도면: 별첨도면 표시와 같음 (도면생략)

제3안

수신: 건설부장관

참조: 도시시설계획과장

제목: 같음



1. 우리시 도시계획시설(시장)을 별첨과 같이  
결정 하얏기 보고합니다.

첨부: 고시문 사본 및 도면 1부

제4안

수신: 총무처장관(시:공보관)

발신: 시(국)장

제목: 관(시)보 게재 의뢰

1. 우리시 도시계획시설(시장)에 대하여  
별첨과 같이 결정 하얏기 관(시)보 게재 의뢰합니다.

가. 게재부분: 고시

나. 게재간명: 도시계획시설(시장)결정 고시

다. 게재근거: 도시계획법 제12조 및 같은법 시행령

제5조

라. 게재내용: 별첨

첨부: 고시문 사본 2(1) 부

제5안

수신: 동작구청장

참조: 도시정비과장

제목: 같 음

1. 귀구 관내 도시계획시설(시장)이 별첨과 같이 결정되었기 통보하니 도면 정리 및 관계과에 통보하여 도시계획 영부에 안전을 기하기 바라며

2. 도시계획법 제13조에 의한 지적 승인 고시문을 이행하고 귀청에 관련되는 사항에 대하여는 사업 시행 허가 전에 절차를 이행하고 시행도록 할 것이며

3. 시설 30310-478(85.9.20) 호로 보관 요청한 사항에 대하여 철도청과 협의 완료 후 사업 시행 허가 통보할 것.

첨부: 고시문 사본 및 도면 1부

제6안

수신: 수신처 참조

발신: 과장

제목: 같 음

1. 우리시 도시계획시설(시장)을 별첨과 같이 결정 고시하였기 통보하오니 관련 영부에 참고하시기 바랍니다.

첨부: 고시문 사본 및 도면 1부

수신처: 도시계획과장 송공과장 공.

도시계획과장

위 지도

S=1:2000

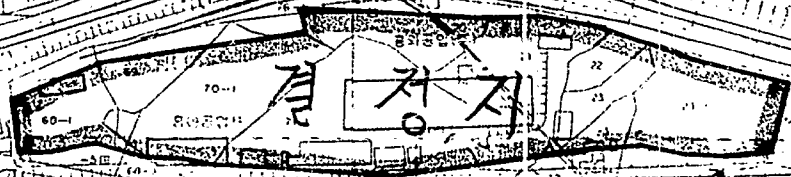
한강

鷺梁津洞

노량진제2동

강남대로

중1-25 L=11.700

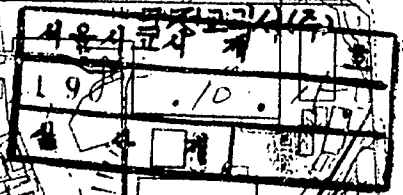


경정지

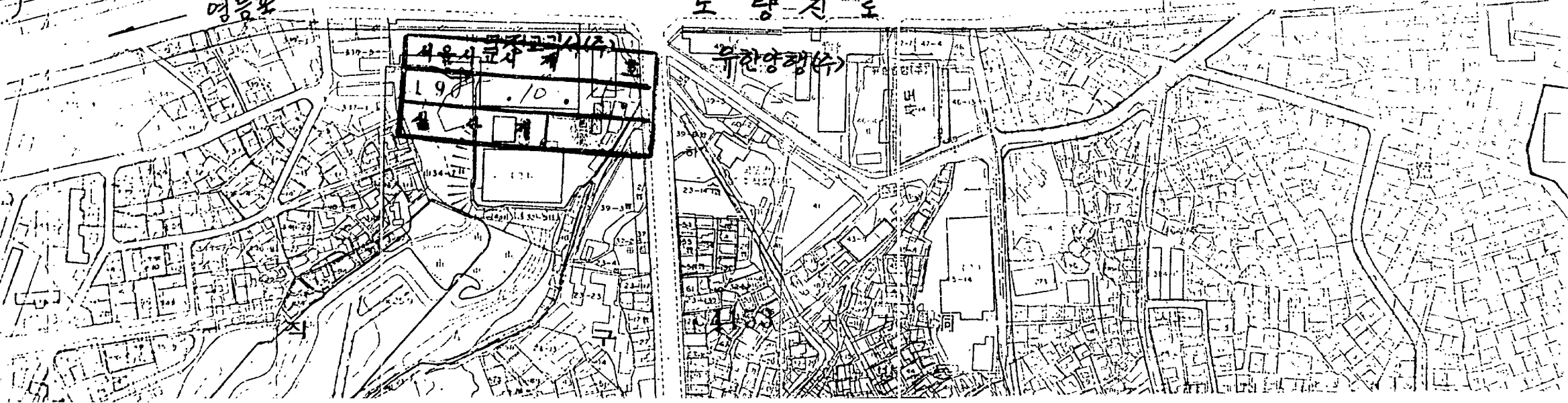
영등포

노량진로

용산



유한양행(주)



제19안 도시계획시설(공용의 청사) 결정

0 강서구 신정동915-2외 1필지(신정5동사무소)

가. 결

시설계획과장

제안설명 (심의안에 의함)

위원장

이의 없으면 원안대로 가결 하겠습니다.

일 동

동의 (가결)

제20안 도시계획시설(공용의 청사, 도로)결정

0 강서구 신월동 331-1일대(국립과학수사대청사)

0 강서구 신월동 346-2-331(진입로 42m신설)

시설계획과장

제안설명 (심의안에 의함)

위원장

의견 없으면 원안 가결 하겠습니다.

일 동

동의 (가결)



제21안 도시계획시설(시장) 결정

0 강동구 명일동 347-3외 1필지

소위원회 의결

시설계획과장

제안설명 (심의안에 의함)

노동위원회

토지 모양이 이상하군요

상임기획단 이종재

토지밀의 짙린 부분은 구획정리사업지구외로 주거지역이며 이미  
건물이 건립된 토지입니다.

위원장

소위원회에 위임하여 심의토록 하지요

일 동

동의 (소위원회 위임)

제22안 도시계획시설(시장) 결정

0 동작구 대방동 71-1 일대

조건부가결

시설계획과장

제안설명 (심의안에 의함)

김인식 위원

지역적으로 아파트를 건립하는것보다 시장을 건립하는 것이 좋습니다.

위원장           진입로 문제를 해결코 시행하는것이 바람직 하다는 상임기획단의  
검토 의견이 있군요

김인식 위원       시장 건립자가 진입로 문제를 해결토록 사업계획 허가시 검토  
하겠습니다.

도철웅 위원       사업시행허가시 진입로 설치를 조건으로 하는것이 좋겠습니다.

위원장           도철웅위원의 말씀과 같이 진입로 설치를 조건으로 가결 하는것이  
어떻습니까?

일    동           동의 (조건부 가결)

제23안 도시계획시설(시장) 변경 결정

0 강남구 대치동 937의 2필지



가 결

시설계획과장       제안설명 (심의안에 의함)

김인식 위원       그랜드 쇼핀센타를 건립키위해 '84년도에 시장결정을 하고 구청장이  
건축허가를 하였으나 연건축 면적이 수도권정비법에 저촉되어 연 건축면  
적을 축소하여 수도권정비심의 대상에서 제외하고 이에 따라 시장부지를  
축소 조정코자 하는것입니다.

위원장           다른 의견없으면 원안대로 가결 하겠습니다.

일    동           동의 (가결)

제24안 도시계획시설(여객자동차정류장) 변경 결정

0 경기도 고양군 신도읍 269-2의 4필지(감7,306m<sup>2</sup>)

가 결

시설계획과장       제안설명 (심의안에 의함)

김인식 위원       행정구역상으로는 서울시가 아니나 서울시 도시계획 구역내 이기  
때문에 입안했습니다.

의안번호	제	호	의결사항
의결 년월일	1985.	(제 회)	

도시계획시설(시 장 )결정및변경결정



서울특별시 도시계획위원회 심의안건

제출자	서울특별시
제출년월일	1985.

### 1. 의견주문

- 당시 도시계획시설 ( 시장 ) 결정 및 ~~환경결함~~에 관한  
부의안건에 대하여 다음과 같이 의견을다.

- 도시계획시설 ( 시장 ) 결정 및 ~~환경결함~~ 조서

구분	시설명	위치	규모(M <sup>2</sup> )	비고
신설	시장	동작구대방동71-1일대	19,724.6	

### 2. 제안이유 (입안취지)

- 구 흥화공작소 이적지에 공작기계 공구상가를 조성하여 철도연변 정비및  
공작기계공구 유통구조를 개선코자함  
\*출입구는 철도밑 기존3M통로를 10M로 확장

### 3. 기 타



4. 도시계획안에 대한 의견 청취사항

가. 공고 및 공람;

- 도시계획안: 도시계획시설(시장)결정
- 일자 및 게재신문: 85. 5.9 경향신문
- 의견청취기간: 85.5.10-85.5.23
- 공람장소: 동작구청 도시정비과

나. 의견접수 및 처리상황 (총 전 접수)

○ 의견요약 없음

○ 검토 및 입안부서 의견 없음

○ 반영여부 없음

5. 도시계획 상임기획단 심사(검토)의견

- 당해 임지는 철도로 위호된 장애여건을 해결할수있는 건임로 문제론 해결하여 시행하기 바람

첨부 1)

2)

결

도시계획위원회	
접수	경유

			시	장
과장	국장	부시장		
	전결			



**서울특별시도시계획위원회상정안**

1. 안건명 : 도시계획시설(시장)결정

2. 내용 (위치, 규모, 내용, 기타)

구분	시설명	위	치	규모(M <sup>2</sup> )	비고
신설	시장	동작구대방동71-1 일대		19,724.6	

3. 현재의 도시계획 상황

주거지역

4. 상정사유

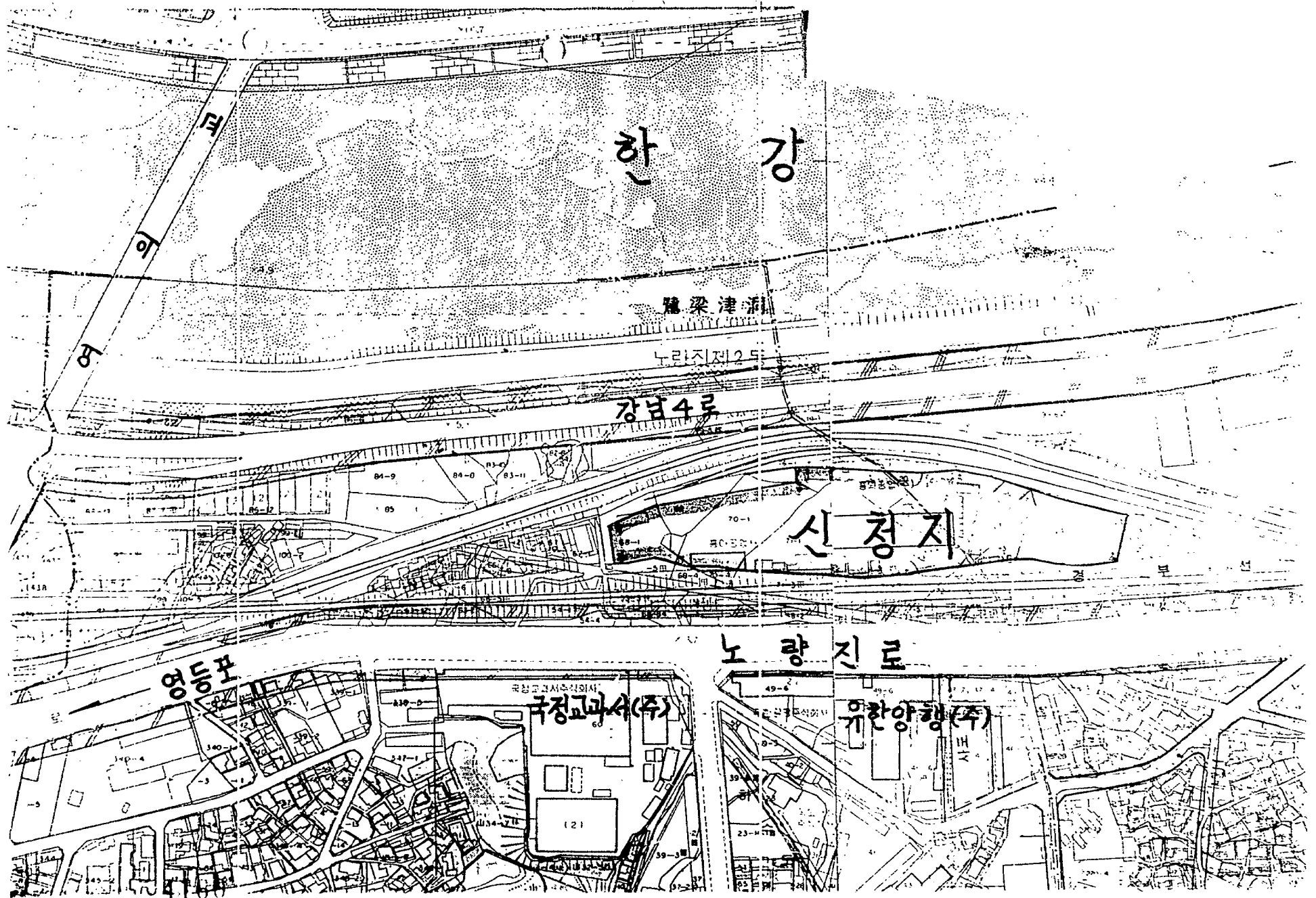
구 흥화공작소 이적지에 공작기계공구 상가를 조성하여 철도연변 정비에 기여하며  
공작기계공구 유통구조를 개선코자함

5. 도시계획 변경 용제규정등 관련법규 검토사항

6. 기타 (도시계획법 제 68 조에 의한 참석자 인적사항등)

동작구청장 요청

- 첨부 : 1. 규격도 (1/5,000 - 1/25,000)  
 2. 상세도 (1/1,200 - 1/3,000)  
 3. 관련서류 (법규 또는 방첩서)  
 4. 심의안



한 강

鷺梁津湖

노랑진로 2동

강남4로

신 청 지

노랑진로

영등포

국정교과서(주)

유한양행(주)