



1. 우리시 도시계획시설(시장)을 도시계획법 제12조 제1항및 같은법시행령 제6조

제1항에 의거 결정하였기 도시계획법 제12조 제4항및 같은법시행령 제6조 제1항의 규정에

따라 이를 고시한다.

2. 관계도서는 도시계획국 시설계획과와 용산구청 도시정비과및 시민봉사실에

비치하여 토지소유자및 이해관계인에게 보인다.

86. 8. 19

서울특별시

○ 결정조서

구분	시설명	위치	규모(m <sup>2</sup> )	비고
신설	시장	용산구 이태원동 119-24일터	. 대지 : 1,960.40 . 건물연면적 5,390.48	지상1 - 4층 중 일부

○ 결정도면 : 별첨도면 표시와 같음(도면생략)

(계 3안)

수신 : 건설부장관

첨도 : 도시개발계획과장

제목 : 같음

1. 우리시 도시계획시설(시장)이 별첨과 같이 결정 되었기 보고 합니다.

첨부 : 고서문 사본및 도면 1부. 끝.

(계 4안)



수신 : 총무처장관

제목 : 관보게제 의뢰

1. 다음과 같이 관보게제 의뢰 합니다.

가. 게재구분 : 고시

나. 게재건명 : 도시계획시설(시장)결정

다. 법적근거 : 도시계획법제12조

타. 게재내용 : 별첨

첨부 : 고시문 사본 2부. 끝.

(계 5안)

수신 : 수신처 참조

발신 : 과장

476

제목 : 같음

1. 우미시 도시계획시설(시장)을 별첨과 같이 결정하였기 통보하오니, 업무에

참조하시기 바랍니다.

첨부 : 고시문 사본및 도면 1부. 끝.

수신처 : 도시계획과장, 상공과장, 교통기획과장, 건축지도과장, 리격과장

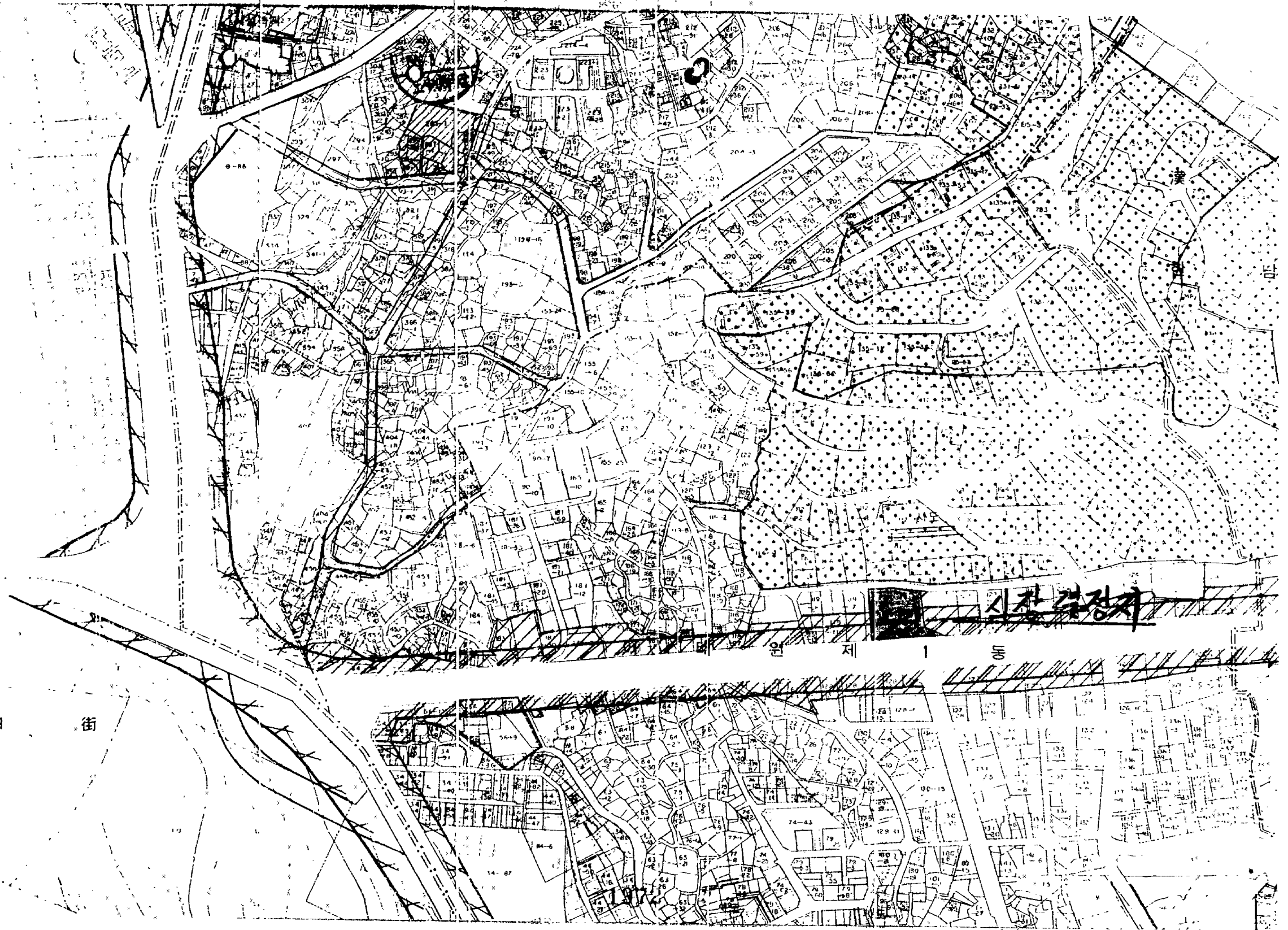
(계 6안)

수신 : 용산구청장 (도시정비과장)

제목 : 같음

1. 도정30310-15228호(86.5.25)관련임.	
2. 위호로 요청한 도시계획 시설(시장)이 별첨과 같이 결정되었기 통보하니, 관계도면 정리및 관련과에 알리어 도시계획업무에 만전을 기하고,	
3. 도시계획법 제13조에 의한 지적승인을 귀구 지적도와 지적선 부합여부를 확인하여 시행하고 그결과를 지적과장에게도 별도 보고토록 할것이며 ,	
4. 사업 시행허가시는 타법에 관련되는 사항에 대하여 허가전에 필요한 관계법 절차를 이행후 허가토록 할것.	
첨부 : 고시문 사본및 도면 1부. 끝.	
(제 7안)	
수신 : 교통기획과장	발신 : 과장 476
계목 : 같음	
1. 시설30310-423호(86.7.31)와 관련입니다.	
* 2. 위호로 협의한 용산구 이태원동119-24일대 해밀론 호텔내의 도시계획시설(시장) 결정에 따른 교통영향평가에 대하여는 동지역의 관광사업(호텔업)계획 변경 승인시 귀과에서 제시된 의견을(교기33100-68 호, 86.1.28)교통영향평가로 가톨릭하여 별첨과 같이 도시계획 시설(시장)결정하였기 통보하오니, 관련업무에 참고하시기 바랍니다.	
첨부 : 고시문 사본및 도면 1부. 끝.	





시장감정지

원 제 1 영

四 街

'86. 7. 8

도시 계획 위원 회의 의 록  
( '86. 제3 차 위원회 소위원회 )

서울특별시 도시 계획 위원 회

1973

## 회 의 계 획 상 황

0 일 시 : '86. 7. 8. 17:00 - 19:20

0 장 소 : 도시계획국장실

0 참 석 :	위원	안범수	위원	최종무
	"	도철용	"	이 동
	"	이동백	"	하재근
	"	여용구		

### 0 기타참석

간사, 서기, 시설계획과장 이신영, 재개발과장 장기찬, 주택개발과장 박경환  
 수원기전과장 이상훈, 시설계획1계장 이상진, 시설계획2계장 박필용,  
 가도계획1계장 홍상만, 가도계획2계장 김영훈, 재개발계획과장 강성음,  
 수원기전과 시설계장 장동권, 주택개발과 계획1계장 남공락,  
 상임기획단 이증재

회의 결과 요약

---

- 제9안 도시계획시설(도로, 학교) 변경결정 가결
- 0 제2한강교 복단 - 불광동 연신내(대1-12)
    - $b=30m$   $L=9,200m$
    - .. 9,200m 구간중 1,750m 위치변경
    - .. 2개 노선으로 분터
  - 0 상기 도로에 지선 도로패지(마포구 성산동 지내)
    - $b=8m$  총연장 1,584m(10개노선)
    - $b=6m$  총연장 1,444m(6개노선)
  - 0 학교변경
    - .. 마포구 상암동 1185일대(13,289 → 11,439 $m^2$  감1,850 $m^2$ )
    - .. 마포구 성산동 488일대(14,017 → 9,357 $m^2$  감 4,660 $m^2$ )
- 제12안 도시계획시설(학교) 결정 가결
- 0 구로구 구로동 685-194일대(1,526 $m^2$  중학교신설)
- 제13안 도시계획시설(학교) 변경결정
- 0 상등구 증곡동 29 1(5,345 $m^2$  학교면적)
- 제15안 도시계획시설(수도) 결정 및 변경결정
- 0 강서구 신월동 79-1일대(25,000 $m^2$ ) 가결
  - 0 은평구 증산동 산21일대(26,000 $m^2$ ) "
  - 0 도봉구 월계동 산63일대(48,000 $m^2$ ) "
  - 0 관악구 봉천동 산53일대(26,700 $m^2$ ) "
  - 0 강동구 길동 산42일대(34,900 $m^2$ ) "



- 0 성동구 구의동 산17일대(64,000m<sup>2</sup>) \* 가결
- 0 동대문구 송인동 58일대(15,000m<sup>2</sup>) "
- 0 동대문구 상봉동 산23일대(23,400m<sup>2</sup>) "
- 0 마포구 창천동 산1일대(16,500 → 8,000 감 8,500m<sup>2</sup>) "
- 제19안 도시계획시설(공공의청사)변경결정 "
- 0 강서구 신월동 331-1일대  
(32,649.12 → 33,634m<sup>2</sup> 증 984.88m<sup>2</sup>)
- 제21안 도시계획시설(유통업무설비, 학교, 도로)결정 및 변경결정 - 가결
- 0 유통업무설비
  - 구로구 구로동 635-8일대(85,969m<sup>2</sup>)
  - 도매시장 30,165.6m<sup>2</sup>
  - 적하시설 7,462m<sup>2</sup>
  - 주차장 4,063m<sup>2</sup>
  - 조정 12,147m<sup>2</sup>
  - 도로 32,129.4m<sup>2</sup>
- 0 학교변경
  - 구로구 구로동 625-9일대(13,137m<sup>2</sup>폐지)
  - 구로구 구로동 629-10일대(11,765m<sup>2</sup>폐지)
  - 구로구 구로동 625-31일대(25,223m<sup>2</sup>신설)
- 0 도로변경
  - 구로동 615-2 - 구로동 636-38
  - b=8m L=550 → 300m
  - 구로동625-16 - 625-18(폐지)
  - b=8m L=138m

제22안 도시계획시설(시장)

- 0 강서구 신월동 477-3 (3,305.2m<sup>2</sup>폐지) 가결
- 0 강동구 풍납동389-1 (2,314.4m<sup>2</sup>폐지) "
- 0 강동구 성내동 565(2,313.7m<sup>2</sup>폐지) 보류
- 0 강동구 둔촌동444 (4,070.4m<sup>2</sup>폐지) "
- 0 강동구 천호동 320(3,332.5m<sup>2</sup>폐지) 가결

제25안 도시계획시설(시장)결정

- 0 용산구 이태원동 119-24일대(1,960.4m<sup>2</sup>)

제28안 도시계획시설(학교, 도로)변경결정

- 0 마포구 상수동 1-1일대(15,672 → 15,161m<sup>2</sup> 서강국교 감511m<sup>2</sup>) 가결
- 0 상수동 72-1 - 상수동 95-36  
 $B=6 \rightarrow 6m$   $L=145m$ (폭은확장)

제29안 도시계획시설(도로)변경

속개소위원피

- 0 성북구 정능동 583-3 - 정능동 586-42  
 $L=173m$   $B=10 \rightarrow 6m$ (폭축소)

제30안 다동 제1지구 재개발사업 제3개발자 지정

가결

- 0 중구 다동 30번지 일대
- . 제3개발자: (주)우성건설 대표이사 최승진
- . 시행면적: 4,202m<sup>2</sup>

제31안 공평구역 제14지구 재개발사업계획(건축계획)변경결정

보류

- . 건폐율: 42.2 → 42-44%
- . 용적율 507 → 660 - 670%
- . 층수: 12/3 → 18/5
- . 주용도: 업무, 주거 → 업무, 위락, 판매시설



