

기안용지

(전화: 389-5613)

| | | | |
|---|-----------------------|----------------|--------------|
| 분류기호 문서번호 | 포목 30350- 2180 | 구청장 | 시청 |
| 보존기간 | 양구·준양구 ⑩. 5. 3. 1. | 직접 | |
| 수신처 보존기간 | 10 | 11.10 | |
| 시행일자 | 88. 11. | 11.10 | |
| 보조기관 | 부청장 | 취조기관 | 문서 통제 |
| | 건설국장 | | 검열 |
| | 초무국장 | | 1988. 11. 11 |
| 기안책임자 | 초무국장 | 발 | 1988. 11. 11 |
| 징수 수신 참조 | 과 단 참조 | 발신 일련 번호 | 구청장 |
| 제 목 | 도시계획사업 (도로) 실시계획 인가 | 2시청사 11.11 | |
| (제1안) 내부검제 | | 합동차 11.11 | |
| <p>1. 서울특별시 고시 제750호(88. 9. 20)로 시설품격의 서울특별시 고시 제783호(88. 9. 29)로 지적승인된 관현동 346-361과 도로계설공사구간 인 관현동 347의3-361의1과 도로에 대한 도시계획사업을 실시코자 서울특별 시 공고 제717호(88.10.18)로 공람공고 완료하여 도시계획법 제25조 동법 시행령 제2조에 의거 고시와 같이 실시계획을 인가하고자 합니다.</p> | | | |
| 첨부 : 고시(안) 1 부 . | | | |
| (제2안) | | | |
| 수신 : 총무처장관 | | 발신 : 서울특별시청 | |

원본은은정각주정각목아에비키르스

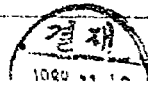
참조 : 법무담당관

제목 : 관보 게재요청

1. 서울특별시 고시 제750호(88. 9.20)로 시설검정되고 서울특별시
고시 제783호(88. 9.29)로 지적승인 되었으며, 서울특별시 공고 제717호
(88.10.18)로 공람공고 완료한 은평구 갑현동 347의3-351의1 도로구간에 대
하여 도시계획법 제25조, 동법시행령 제23조에 의거 도시계획사업(도로) 실시
계획인가 고시된 사항을 법첨과 같이 관보에 게재요청 합니다.

첨부 : 고시사본 2 부 .

초지및 건물지장용 조서 2 부



(제3안)

수신 : 건설부장관 (서울특별시장) 발신 : 서울특별시장(은평구청장)

참조 : 도시계획과장(시설계획과장)

제목 : 도시 계획사업(도로) 실시 계획 인가보고

1. 서울특별시 고시 제783호(88. 9.29)로 지적승인된 은평구 갑현동
347의3-351의1간 도로에 대한 도시계획사업(도로) 실시계획을 법첨 고시사본
과 같이 인가되었기 보고합니다.

첨부 : 고시사본 1 부 .

(제4안)

| |
|--|
| 수신 : 서울특별시 |
| 참조 : 시민과장 |
| 제목 : 시장직인 남인 요청 |
| 1. 서울특별시 고시 제 호(88. 11.)로 인가고시된 은평구 갑현동 347의3-361의1 관 도토에 대한 도시계획사업(도토) 실시계획에 대한 총무처, 건설부에 보고되는 공문에 시장직인 남인을 요청합니다. |
| 첨부 : 관보 게재의뢰 (송무처) 도시계획사업(도토) 실시계획 인가보고 (건설부) |
| (제5 단) |
| 수신 : 건설관리과장 (714) 발송 : 호 본 과 장 인 형 주 청 장 |
| 제목 : 도시계획사업(도토) 구간 보상요청 |
| 1. 우리구에서 시행하는 갑현동 347의3-361의1 관 도토 개설공사에 대한 도시계획사업(도토) 실시계획을 서울특별시 고시 제 호(88.11.)로 인가되었거 총보하도록 별첨 인가고시에 표시된 물건에 대한 보상을 요청합니다. |
| 가. 예산과목 : 구건설사업비, 구지역사업, 구지역개발비, 시설비 |
| 나. 예산액 : 118,900천원 |
| 첨부 : 고시사본 1 부 . 1843 |

| |
|--|
| (제5 단) |
| 수신 : 도시정비과장 발송 : 호 본 과 장 |
| 제목 : 도시계획사업(도토) 실시계획 인가총보 |
| 1. 서울특별시 고시 제783호(88. 9.29)로 인가승인되어 서울특별시 공고 제717호(88.10.11)로 공람공고된 갑현동 347의3-361의1 관 도토에 대한 도시계획사업(도토) 실시계획을 별첨고시 사본과 같이 인가되었거 총보 하오니 업무에 참고하시기 바랍니다. |
| 첨부 : 고시사본 1 부 . 공 관 결 재 1988.11.10 도시정비과장 |
| 1844 |

서울특별시 고시 제 256호

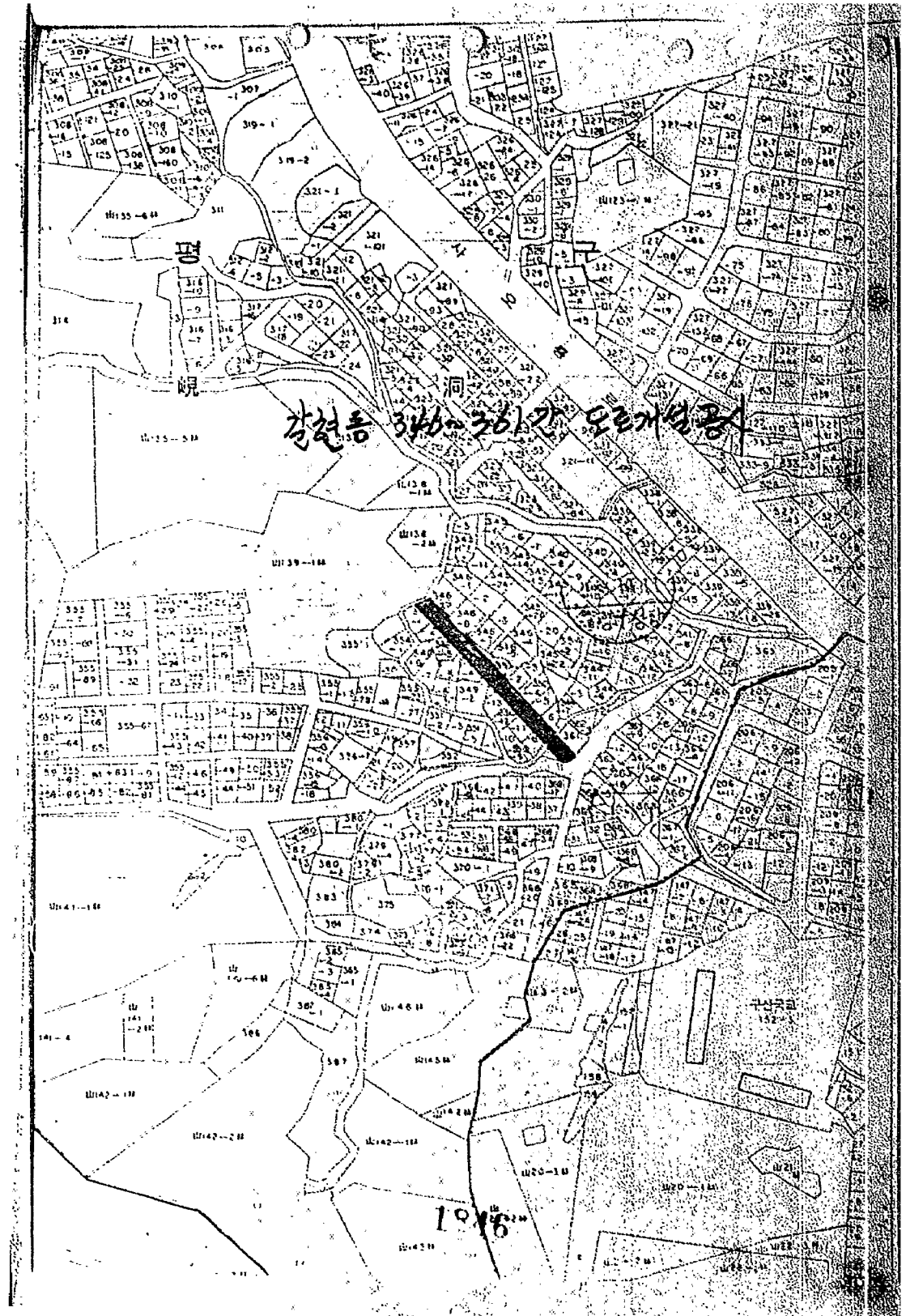
도시계획사업(도로) 실시계획 인가고시

1. 서울특별시 고시 제 283호(88.9.23)로 지적승인된 관현동 346-361간 도로에 대한 도시계획사업(도로)을 실시하고자 서울특별시 고시 제 717호(88.10.18)로 금감공고 완료하고 도시계획법 제 25조 및 시행령 제 26조에 의거 본사업에 인가하였거 고시합니다.
2. 관현동시는 은평구청 본부 좌에 비치하여 토지소유자와 이해관계인에게 보인다.

1988. 11 .

서울특별시 장

- 가. 사업의 시행지 : 은평구 관현동 347의3-361의1간
- 나. 사업의 종류 및 명칭 : 도시계획사업(도로)
- 다. 사업의 규모 및 면적 : 도로계선 $B=8m$ $L=130m$ $A=10.4a$
하수도 $D=450mm$ $L=126m$
- 라. 사업의 시행자 : 서울특별시 장 (은평구청장)
- 마. 사업의 착공 및 준공 예정일 : 인가일 - 189.6.30
- 바. 사업부담 수량과 부지의 소재지, 지목, 지번, 소유권 이외의 권리명세 : 토지
- 사. 지적외 현황의 소유자와 토지수용비 부담 3항의 규정의 하한액의 주소, 성명 : 토지
- 아. 보상계획
 - (1) 보상절차
 - 가) 협의명목과 협의는 관현동 347의3-361의1간 도로 2개 필지의 협의절차
 - 나) 협의명목과 토지수용비 제 25조 및 제 27조의 규정에 의거 수량
 - (2) 보상차관방법
 - 가) 토지 : 관현동 347의3-361의1간 토지
 - 나) 보좌 : 관현동 347의3-361의1간 토지, 차기후 차액지급



특광성곽도

(발급번호 서 81) (경북북부) 1200

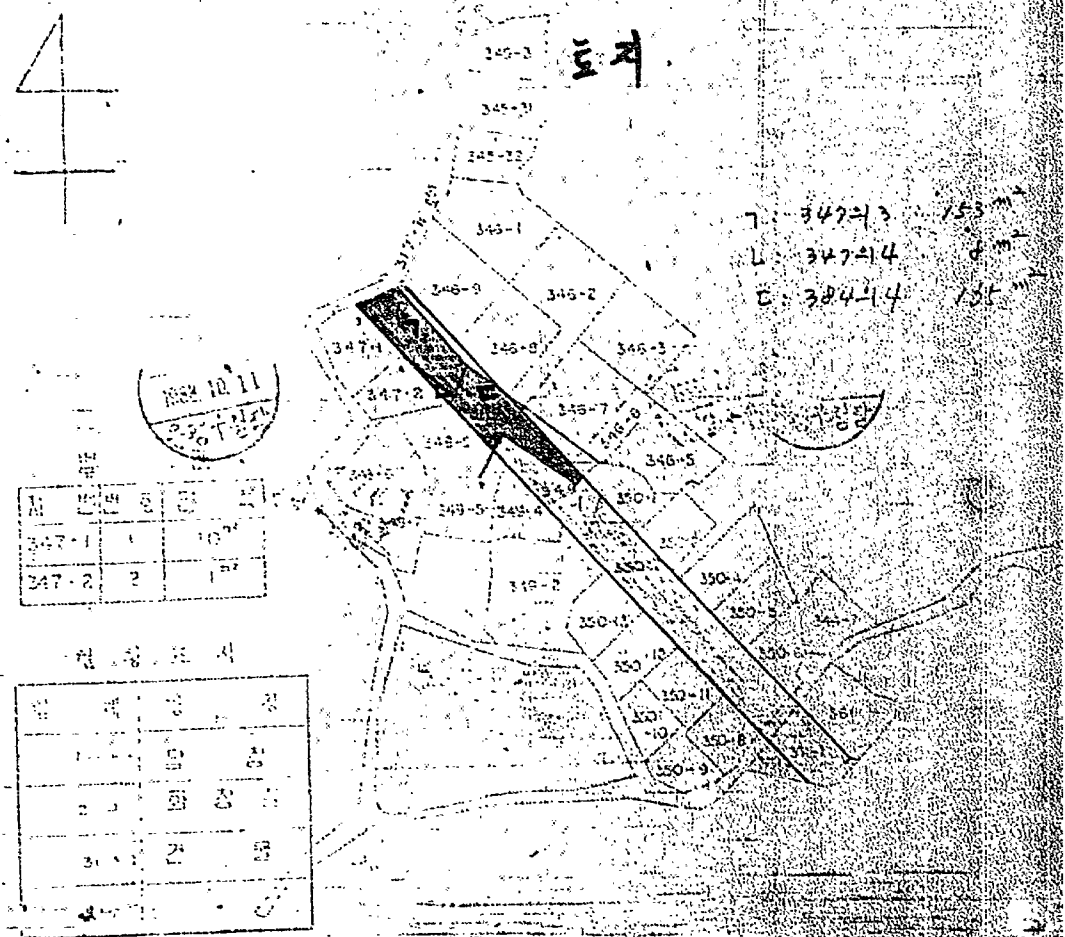
소재지: 서울특별시 은평구 강현동 347, 별지

출판자: 서울특별시지정사업관리국

출판일자: 1985년 1월 8일

작성과: 지적

출판: 서울



지적특광성곽도 이하의 작성관청에

1985년 1월 8일

대한지적공사 서울특별시지서

1013

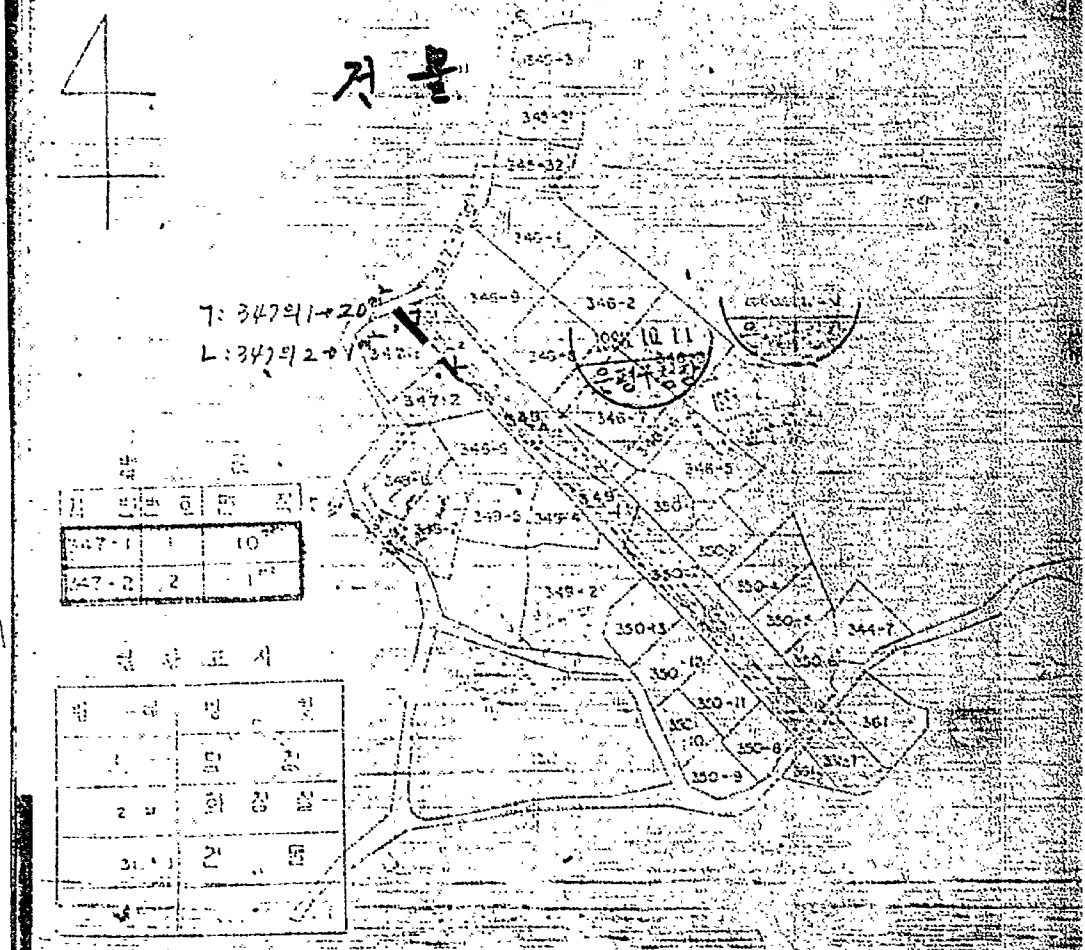
토 지 소 구 작 조 서

| 지번 | 지목 | 지적 | | 성질 | 소유권 | 소재지 | 소유권자의 명세 |
|--------------|----|-----|-----|-----|---------------------|--------------|----------|
| | | 종목 | 면적 | | | | |
| 은평강현동 347의 3 | 대 | 153 | 153 | 신등기 | 서울시 은평구 강현동 347의 3 | 서울특별시지정사업관리국 | |
| 347의 4 | 대 | 8 | 8 | 과경일 | 강현동 347의 2 | 서울특별시지정사업관리국 | |
| 347의 4 | 도로 | 165 | 165 | 최분리 | 강현동 455의 1 | 서울특별시지정사업관리국 | |
| | | | | 경성규 | 주산동 28의 24 | | |
| | | | | 김윤순 | 강현동 347의 6 | | |
| | | | | 김인주 | 강현동 455의 1 | | |
| | | | | 홍진 | 중앙안전연무공 중영회 363 | | |
| | | | | 홍옥 | 경북문화관 서도면 대현동 86 | | |
| | | | | 홍권 | 서울시 은평구 대현동 135의 61 | | |
| | | | | 홍관 | 은평구 강현동 347의 7 | | |

계 (3필지)

| 소재지 | 건물명 | 구분 | 면적 | | | 소유자 | 이력 |
|-------------|-----|-------------------|--------|-------|-------|-----|-------------|
| | | | 지 | 1층 | 2층 | | |
| 영학관현동 349의1 | 주택 | 영학관현동 349의1 기타 | 146.62 | 72.26 | 54.36 | 신동기 | 영학관현동 349의1 |
| 강현동 349의2 | 주택 | 영학관현동 349의2 기타 | 65.59 | 65.59 | | 박경진 | 강현동 349의2 |
| 계 (2건) | | | | | | 21 | |

(영학관현동) **주택성립도**
 (발급번호 시 81) 시흥특별시 은평구 관현동 347, 349번지 일원
 도지소장 시흥특별시 은평구 관현동 347, 349번지 일원
 축단자 [지리기술사사무] 김지우
 축단일자 1985년 11월 15일
 작성자 [지리] 김지우



지번및부호: 347-1, 347-2, 348-1, 348-2, 349-1, 349-2, 350-1, 350-2, 350-3, 350-4, 350-5, 350-6, 350-7, 350-8, 350-9, 350-10, 350-11, 350-12, 350-13, 350-14, 350-15, 350-16, 350-17, 350-18, 350-19, 350-20, 350-21, 350-22, 350-23, 350-24, 350-25, 350-26, 350-27, 350-28, 350-29, 350-30, 350-31, 350-32, 350-33, 350-34, 350-35, 350-36, 350-37, 350-38, 350-39, 350-40, 350-41, 350-42, 350-43, 350-44, 350-45, 350-46, 350-47, 350-48, 350-49, 350-50, 350-51, 350-52, 350-53, 350-54, 350-55, 350-56, 350-57, 350-58, 350-59, 350-60, 350-61, 350-62, 350-63, 350-64, 350-65, 350-66, 350-67, 350-68, 350-69, 350-70, 350-71, 350-72, 350-73, 350-74, 350-75, 350-76, 350-77, 350-78, 350-79, 350-80, 350-81, 350-82, 350-83, 350-84, 350-85, 350-86, 350-87, 350-88, 350-89, 350-90, 350-91, 350-92, 350-93, 350-94, 350-95, 350-96, 350-97, 350-98, 350-99, 350-100

1850
대한제국공사(서울특별시) 지사

기업실행자명 : 신용협동사 (유명구정관)
 사업실행자 주소 : 은평구 노원동 84
 사업의 종류 :

지 장 물 코 서

| 입면 번호 | 소재지 지 번 | 물건의 종 류 | 구조의 규 격 | 수량 | 신탁이용 상 황 | 소 유 자 | | 관 계 인 | | 비 |
|----------|--------------|--|------------|---|-------------|-------|-----------|-------|-----|---|
| | | | | | | 성 명 | 주 소 | 성 명 | 주 소 | |
| | 간현동 347-1 | 기증보물터 지고샐다 해구코리 도로개장기 대문 관 장 목련 단풍나무 수월나무 장 이 | | 1식 1식 1식 1식 1식 (폭1.5m) 2.5㎡ 1주 1주 7주 2주 | | 신 동 기 | 간현동 347-1 | | | |

지침을로서

사업시행자명 : 서울특별시 (은평구청장)

사업시행자 주소 : 은평구 녹번동 84

사업의 종류 :

| 일련 번호 | 소재지 지번 | 물건의 종류 | 구조의 규격 | 수량 | 실행이용 상환 | 소유자 | | 관계인 | | 비 |
|----------|--------------|---|-----------|---|-----------------|-----|-----------|-----|----|---|
| | | | | | | 성명 | 주소 | 성명 | 주소 | |
| | 갈현동 347-2 | 담장 대문 창고 연관보일러 물탱크 장미 모과나무 사철나무 수도계량기 | | 20㎡ 1식 (43㎡) 4㎡ 1식 (32㎡) 1식 2주 1주 1주 1식 | FRUITO 모장1인사 | 박정길 | 갈현동 347-2 | | | |
| | | | | 1852 | | | | | | |