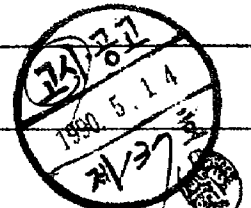


기안용지

분류기호 문서번호	주개30321-77아	(전화: 731-6392)	시행상 특별취급
보존기간	영구·준영구. 10.5.3.1.	시 장	
수신처 보존기간	준영구		
시행일자	90.5.		
보조 기 관	주책국장 전결	협 조 기 관	법무담당관 (고시안심사) 심사관
	주책개발과장		협조통계관
	개발1계장		개발계획계장
기안책임자	김종천(박중성)		개발2계장
경유 수신 참조	각안참조	발신 명 의	시 장
제 목	도시계획 (주책개발재개발구역) 변경결정고시		
(제 1 안) 내부결재			
1. 건설부고시 제402호(88.8.13)로 구역결정된 신정제6주책개발			
재개발구역의 7개구역에 대하여 시장방침 제1050호(90.4.27)로 구역일부			
추가및 구역일부해제된 내용을 도시계획법 제12조(도시계획의 결정) 제4항및 갑			
은법시행령 제8조(고시)와 도시재개발법 시행령 제58조(권한의 위임) 제1항			
1호의 규정에의거 관보에 고시하여 일반인에게 알리고자 하오니 재결하여			
수시기 바랍니다.			
첨부	1. 고시안 1부		
	2. 주책개발재개발구역 변경결정도서 1부		

도시계획과



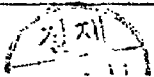
(제 2 안)
수신 총무처장관
제목 관보개제외피
1. 아래와 같이 관보개제를 의뢰하오니 조치하여 주시기 바랍니다.
가. 개제구분 : 고시
나. 개제건명 : 도시계획 (주택개량제개발구역) 변경결정
다. 법규근거 : 도시계획법 제12조 제4항
첨부 1. 고시문 사본 2부.
(제 3 안)
수신 건설부장관
참조 주택개발과장
제목 도시계획 (주택개량제개발구역) 변경결정고시(보고)
1. 서울특별시 도시계획 신청6 주택개량제개발구역의 7개구역에
대하여 도시계획법 제12조및 도시재개발법 제4조와 같은법시행령 제58조
제1항 1호의 규정에 의거 별첨과 같이 변경결정고시하였기 그 처리내용을
보고합니다.
첨부 1. 고시문 사본 1부
2. 주택개량제개발구역 변경결정도서 1부.

(제 4 안)
수신 수신처참조
참조 주택과장
제목 도시계획(주택개량제개발구역) 변경결정고시(통보)
1. 신청6 주택개량제개발구역의 8개구역에 대하여 도시계획법
제12조및 도시재개발법 제4조의 규정에 의거 변경결정고시하였기 그 내용을
통보하니
2. 관계도서를 비치하여 일반인에게 보이고 증명발급등 도시계획
관련 업무처리에 착오없도록 할 것.
첨부 1. 고시문 사본 2부
2. 주택개량제개발구역 변경결정도서 2부. 끝.
수신처 양천,관악,서대문,성동,중랑,동작
(제 5 안)
수신 수신처참조
제목 도시계획(주택개량제개발구역) 변경결정고시 (통보)
1. 신청6 주택개량제개발구역의 8개구역에 대하여 도시계획법
제12조및 도시재개발법 제4조의 규정에 의거 별첨내용과 같이 변경결정고시
하였기 통보합니다.

첨부 1. 고시본 사본 1부

2. 주택개량재개발구역 변경결정도서 1부. 표.

수신처 도시계획과장, 시설계획과장, 공원과장



고시 98.5.11 118
 담당자 법사제안
 (인) (인) (인)

고 시 안

서울특별시 고시 제33호

도시계획 (주택개량제개발구역) 변경결정

1. 건설부고시 제402호(88.8.13)로 구역결정된 신정6 주택개량제개발 구역의 7개구역에 대하여 도시계획법 제12조 제1항및 도시제개발법 제4조, 같은법시행령 제58조 제1항 1호의 규정에 의거 아래와 같이 변경결정하고 도시계획법 제12조 제4항의 규정에 의하여 이를 고시합니다.
2. 관계도서 사본은 서울특별시 주택개량과와 관할구청 주택과및 도시정비과에 비치하여 일반인에게 보입니다.

1990. 5. .

서울특별시장

가. 주택개량제개발구역 변경결정조서

구역명	위 치	변 적 (m ²)			비 고
		기 정	변 경	변경후	
신정6	양천구 신정동 141번지일대	77,787	2,968	80,755	일부추가
용제1	서대문구 용제동 산1-162번지	48,780	1,420	50,200	"
신림5	관악구 신림1동 1635번지일대	15,604	502	16,106	"
상도5	동작구 상도동 121번지일대	23,191	406	23,597	"
하왕1	성동구 하왕1동 산7-9일대	63,376	2,530	60,846	일부해제
하왕3	성동구 하왕1동 242번지일대	45,462	1,224	44,238	"

면목3	종방구 면목동 46-3입대	18,244	240	18,004	일부해제
사당5	동작구 사당동 95번지입대	9,744	244	9,500	"

나. 관계도서 : 서울특별시 주택개량과와 관할구청 주택과및 도시정비과에
비치된 도서와 같음

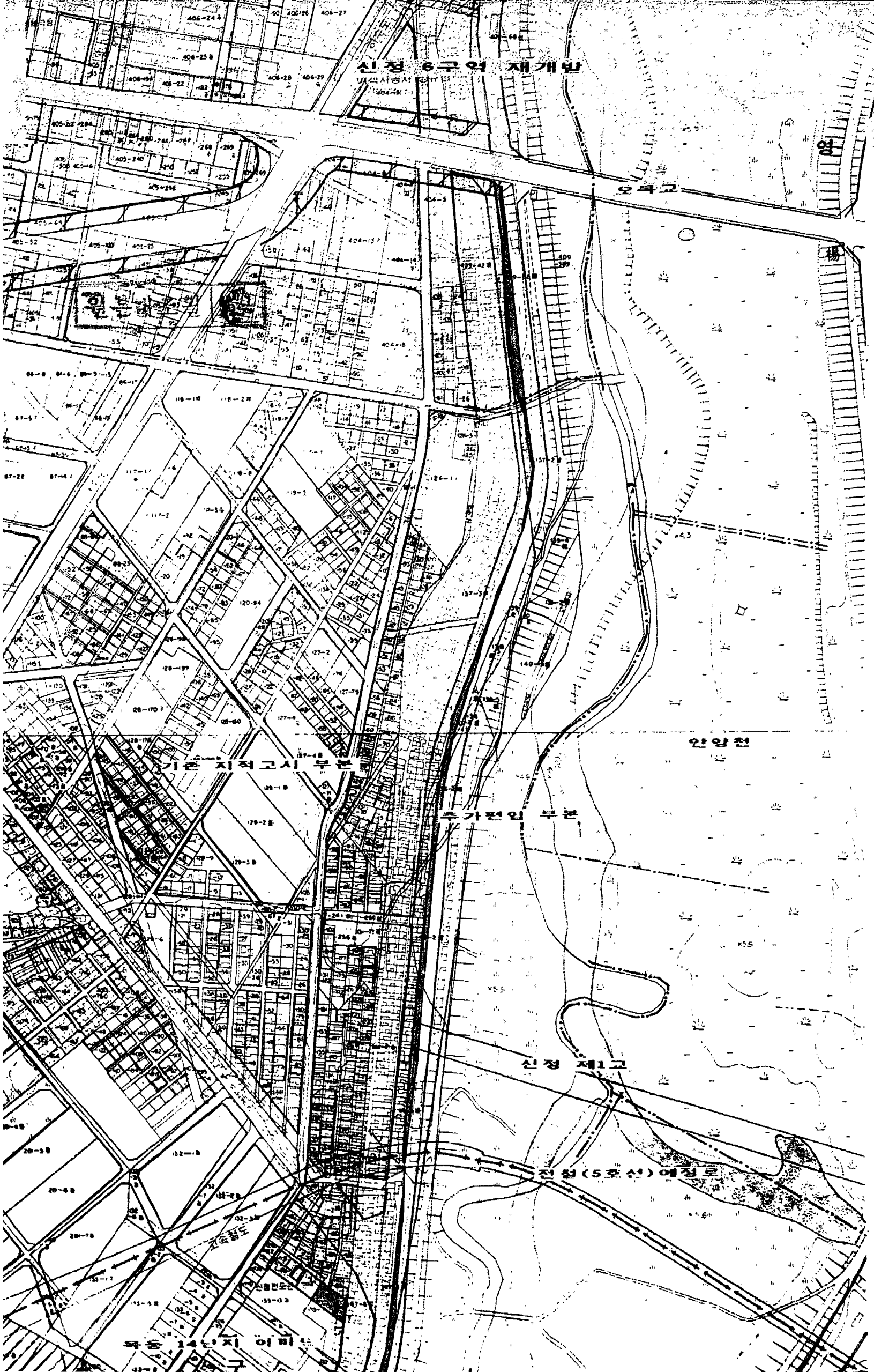
주택개량 재개발구역 변경결정조서

연번	구역명	위 치	면적 (m ²)			비 고
			기 정	변경내용	변경후	
계	8개구역		303,188	(증)1,058	304,246	
1	신정6	양천구 신정동 141번지일대	77,787	2,968	80,755	일부추가
2	홍제1	서대문구 홍제동 산1-162일대	48,780	1,420	50,200	"
3	신림5	관악구 신림1동 1635일대	15,604	502	16,106	"
4	상도5	동작구 상도동 121번지일대	23,191	406	23,597	"
5	하왕1	성동구 하왕1동 산7-9일대	63,376	2,530	60,846	일부해제
6	하왕3	성동구 하왕1동 242번지일대	45,462	1,224	44,238	"
7	면목3	중랑구 면목동 46-3일대	18,244	240	18,004	"
8	사당5	동작구 사당동 95번지일대	9,744	244	9,500	"

주택개량
재개발
구역
변경
결정
조서

신정 6구역 재개발

신정 6구역 재개발
신정 6구역 재개발
신정 6구역 재개발



기존 지적고시 부분

추가편입 부분

신정 제1교

전철(5호선)예정지

국도 14번지 이면

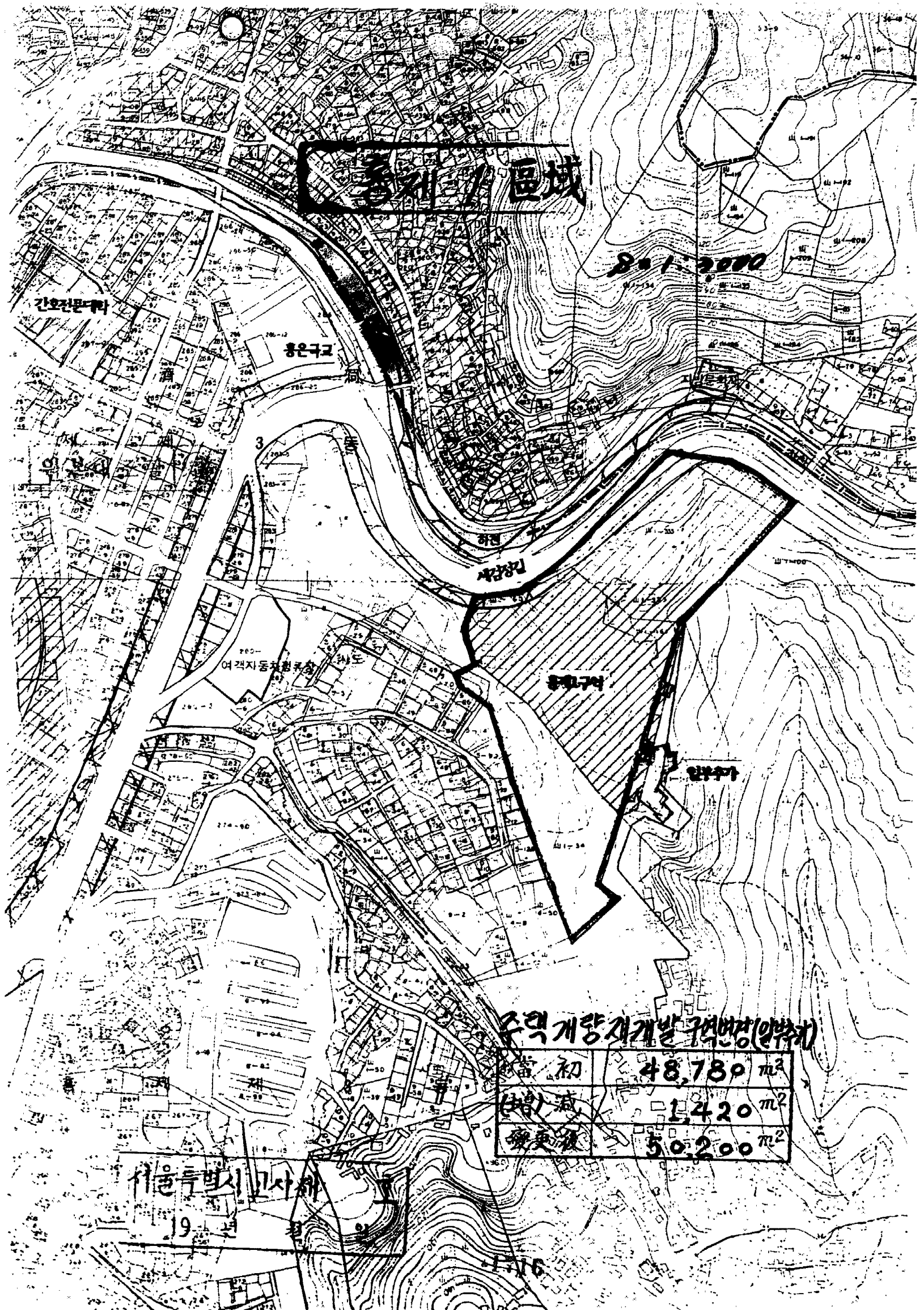
안양천

신정로

신정역

신정역

신정역



중계역 부지

1:2000

간호전문대학

용은대교

3

여객자동차정류소

용정구역

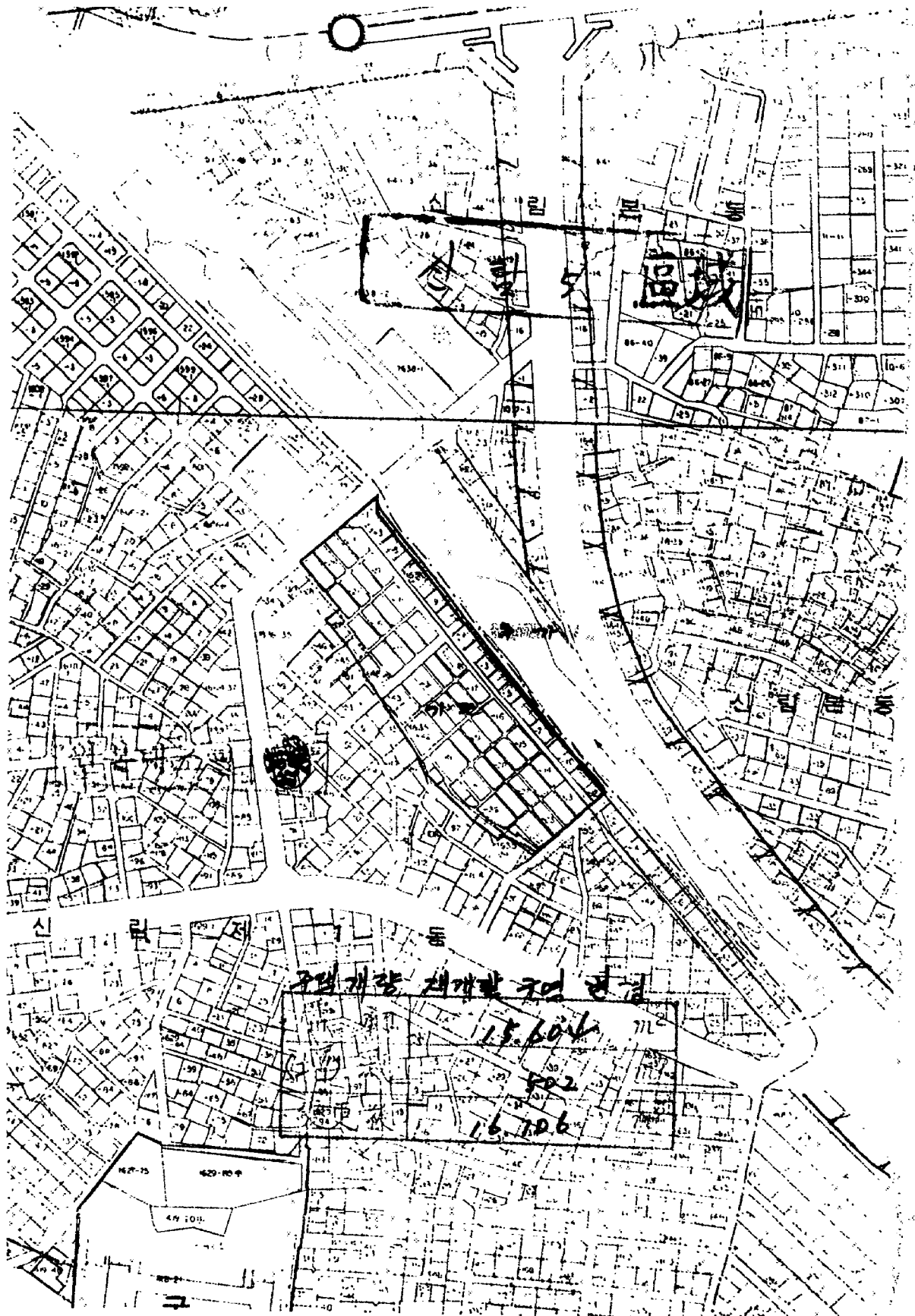
안양수가

주택개발지개발권변경(안양수)

면적	48,780 m ²
(증) 감	1,420 m ²
변경면적	50,200 m ²

서울특별시 고사재

19



富城

구립개발 재개발 구역

15.604

502

16.106

신림

49-101

620-80-9

추가요청지역

상도 제 5

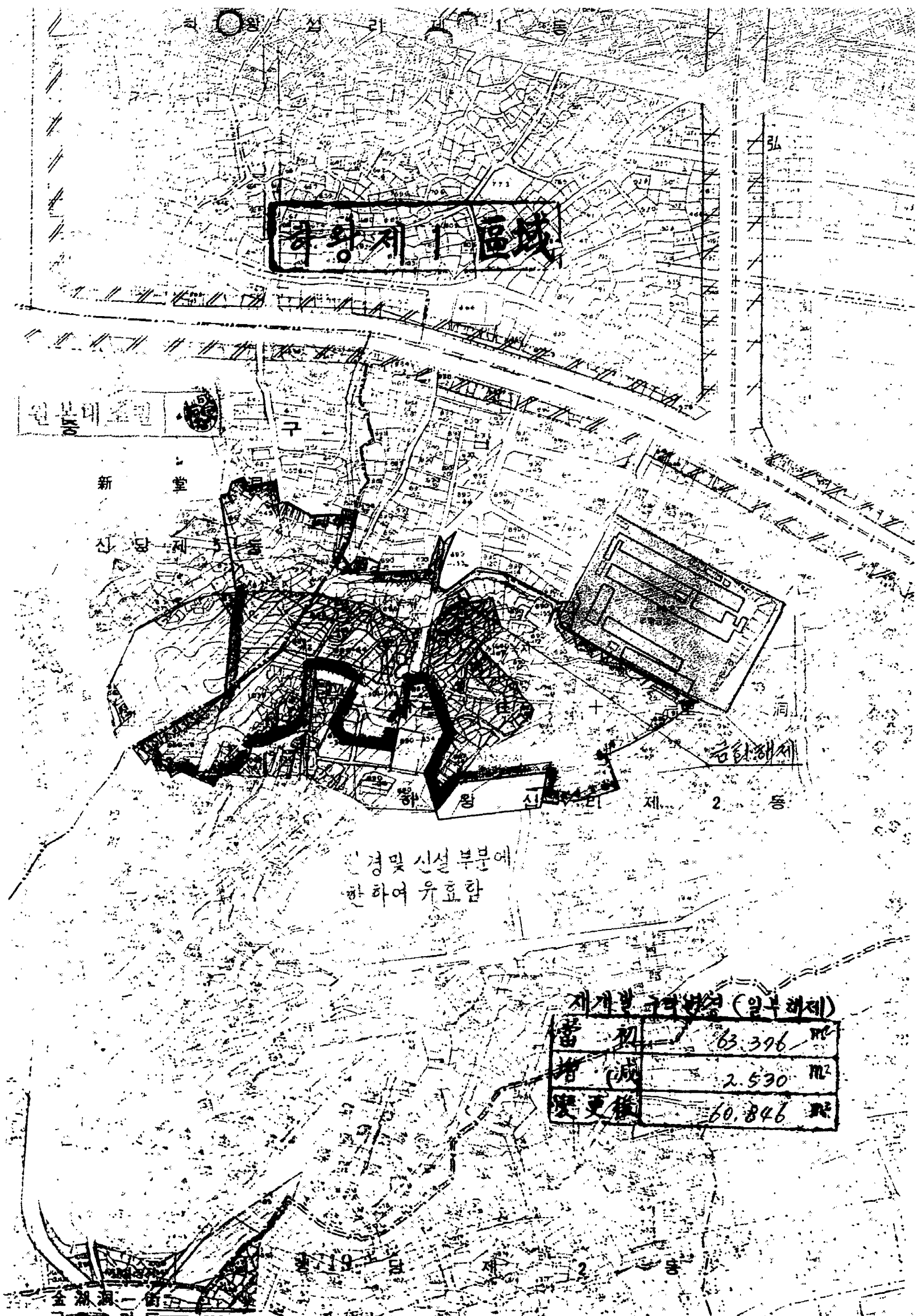
상도제5구역

지정구역 변경 (상도제5구역)

당지	23,191
(부)지	406
합계	23,597

상도중학교
11-32-7 11

3



제1구역

신당

新堂
신당

금강해제

제2구역

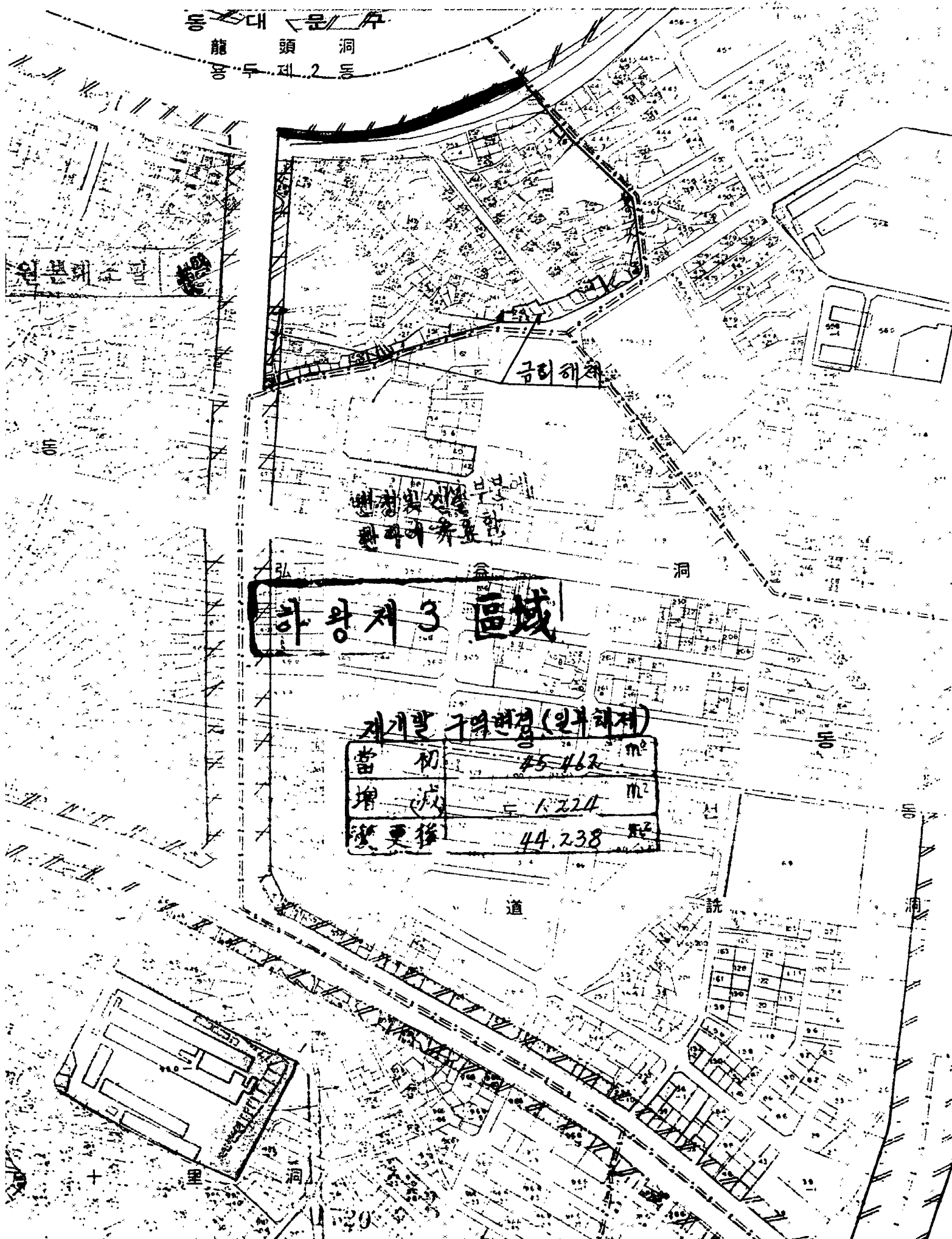
인경및 신설부분에
한하여 유효함

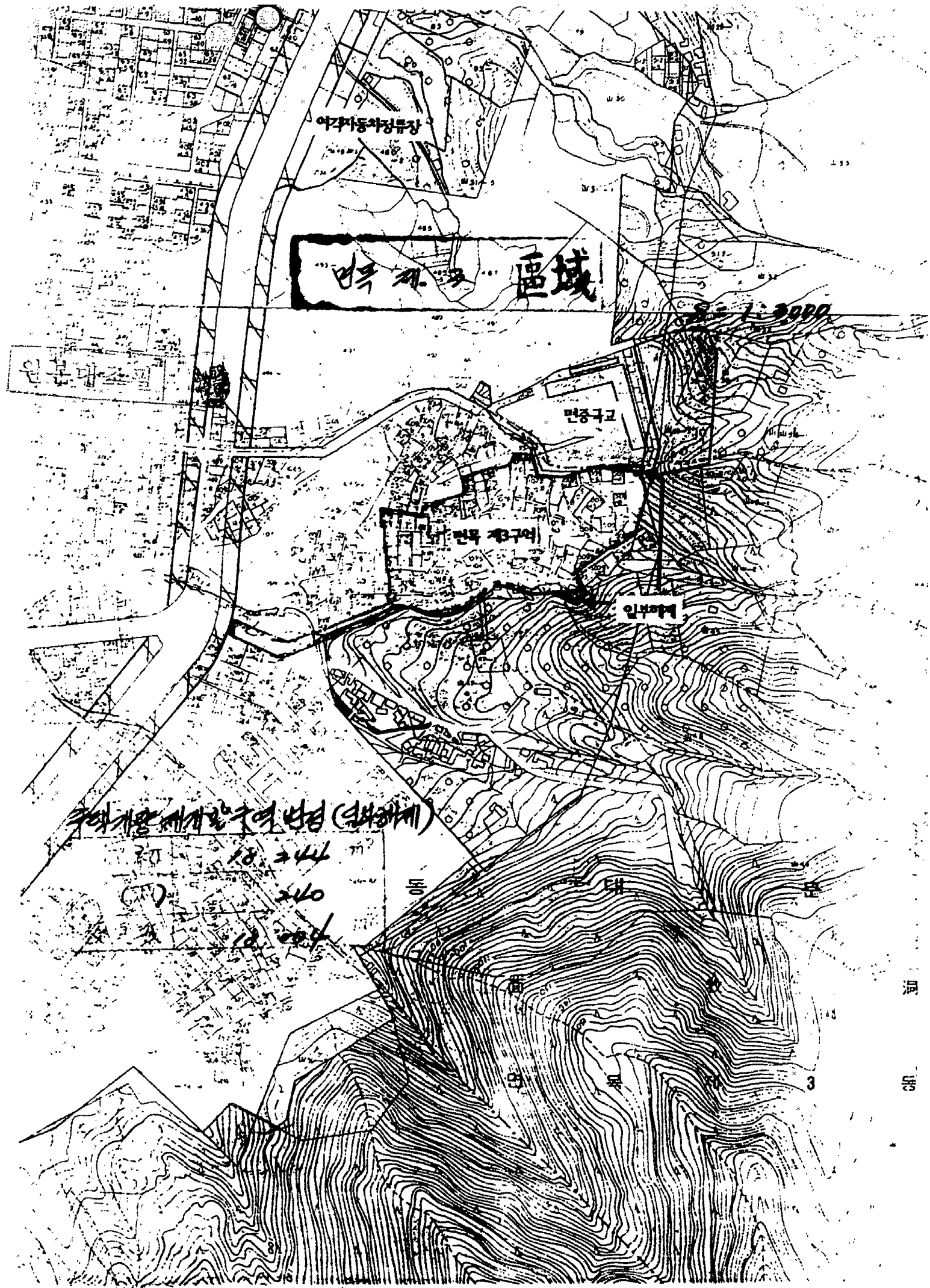
제1구역 구역변경 (일부해제)

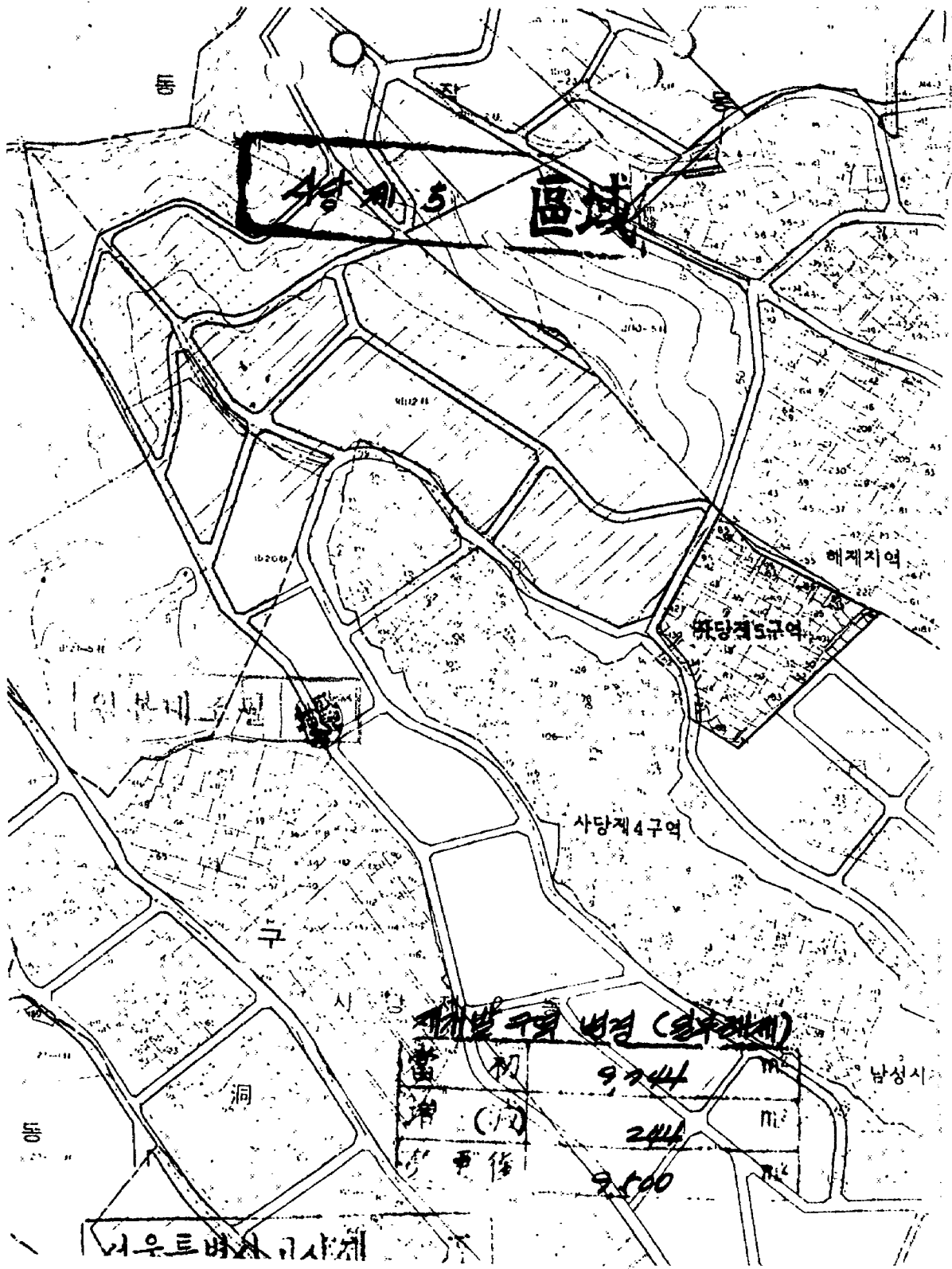
舊積	63,396	㎡
增(減)	2,530	㎡
變更後	60,846	㎡

金湖湖一街

서울특별시도







성지 5 구역

해제지역

사당제 5구역

사당제 4구역

사당제 구역 변경 (합계)

합계	9,744	m ²
증 (1)	2,414	m ²
증 2	9,500	m ²

남성시

너우트버사구사계