

기안용지

분류기호 문서번호	도정 30314-2	전화: 478-0620	사행상 특별취급
보존기간	영구 (인기) 10.5.3.1.	구청장	시장
수신처 보존기간	10년		
시행일자	86. 5.		
보부 조기 관	구청장 도시정비국장 도시정비과장	합포 기관	문서 통제
기안 책임자	도시정비국장 신태관	도시 계획 과장 지적2 과장	발 송 인
경유 수신 참조	관안 과장	구청 장	11 5 981 서울특별시 도시계획 과
제목	도시계획시업 (시업복지및 여객자동차정류장) 지적승인		
제1안	5/11일		
수신	내부결재		
제목	같은건		
1. 시업 30312-223호 (86. 4. 30)외 관련입니다.			
2. 건설부 고시 제337호 (85. 7. 30)와 서울특별시 고시 제272호			
(86. 4. 30)로 도시계획시업(시업복지및 여객자동차정류장)결정된 범점			
위치에 대하여 도시계획법 제13조 및 같은법 시행령 제6조 권한의 위임에			
의거 다음과 같이 지적 승인 하고 이를 고시하고자 합니다.			
가. 도시계획시업(시업복지및 여객자동차정류장)지적승인조서			

서울특별시 도시계획과에 관하여

구분	시설명	위치	규모	비고
신설	시설 녹지	강동구 가락보 지구 확장사업지구 내 205구획 주변	$B=3m, L=20m$	정류장 주변 차단녹지
신설	시설 녹지	강동구 가락보 지구 확장사업지구 내 1602구획 주변	$B=3m, L=178m$	↙
신설	여객자동차 정류장	강동구 가락보 지구 확장사업지구 내 205구획 입대	4,066 m^2	
신설	여객자동차 정류장	강동구 가락보 지구 확장사업지구 내 502구획 입대	8,849 m^2	
신설	여객자동차 정류장	강동구 잠지동 204-21외 3필지	4,604 m^2	
신설	여객자동차 정류장	강동구 잠지동 92외 1필지	3,405 m^2	

나. 도면 - 별첨 도면 표시와 같음.

첨부 - 고시(안) 및 고시도면 각 1부.

제 2 안

수 고 시 (안)

서울특별시 고시 제 호

도시계획시설(시설녹지및여객자동차정류장)지정승인

1. 건설부 고시 제331호 (85. 7. 30)와 서울특별시 고시 제272호

(86. 4. 30)로 결정된 도시계획시설(시설녹지및 여객자동차 정류장)에 대한

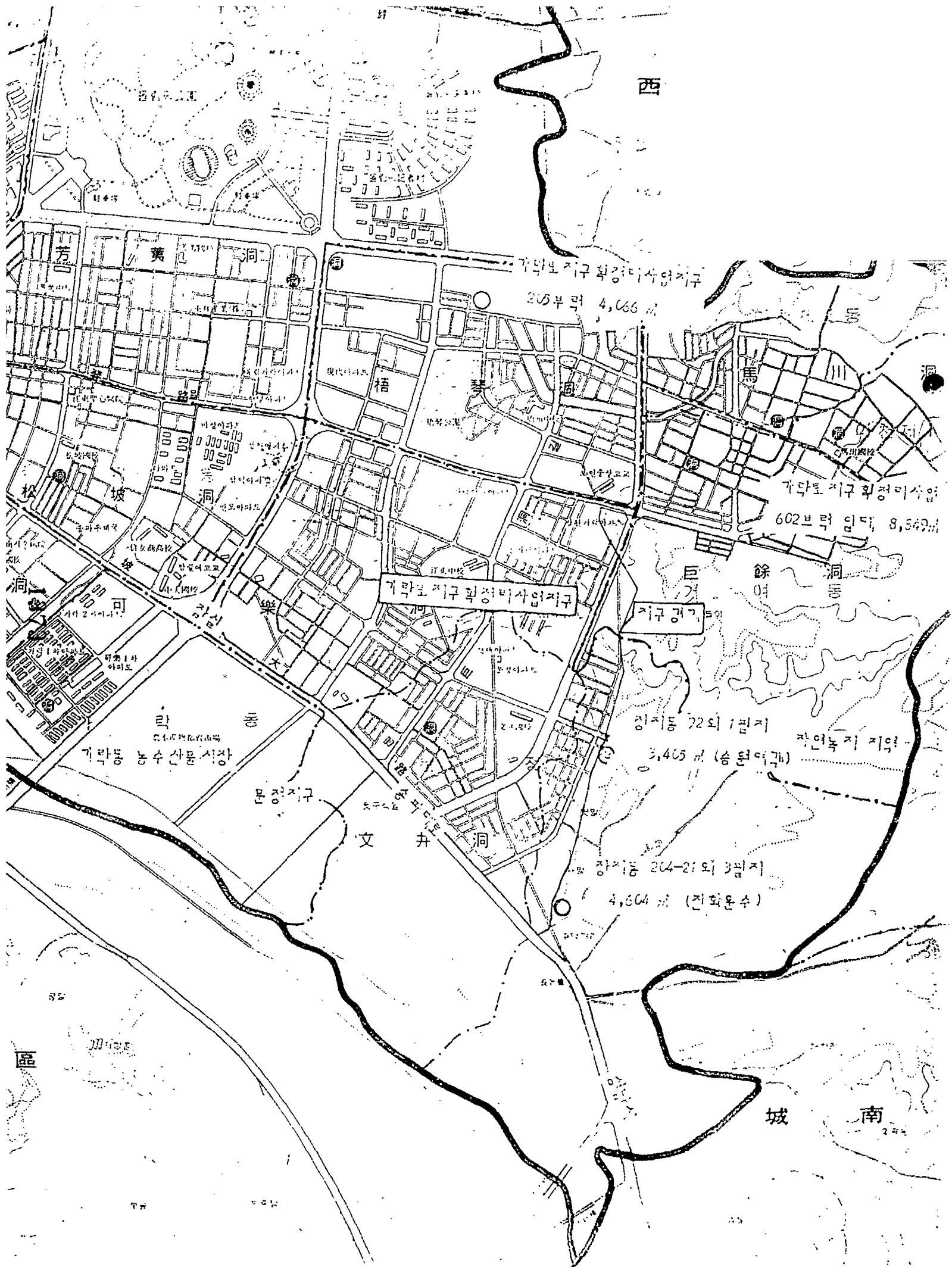
이 도시계획법 제13조 및 같은법 시행령 제6조에 의거 다음과 같이 지적승인

하고 이를 고시 한다.

2. 관공 도서는 강동구청 도시정비과에 비치하여 토지 소유자 및 이해

관공인애기 보인다.	
1286. 5.	
식 물 특 별 시 장	
가. 지적승인 조식	
제 1 안 이기식행	
나. 도면 - 범점 도면 표시와 같음 (상략)	
제 2 안	
수신 건설부 장관	발신 서울특별시
참조 도시계획과장	상무부장
제목 같은거 보고	
1. 건설부 고시 제331호 (85. 7. 30)와 서울특별시 고시 제 272 호 (86. 4. 30)로 도시계획 시설(시설녹지및 여객자동차정류장)결정된 위치에 대하여 범점과 같이 지적승인 하였음을 보고합니다.	
첨부 - 고시안및 도면 각 1부.	
제 4 안	
수신 서울특별시	대 조 필 보
참조 시설계획과장, 운수과장, 구획정리과장, 관제과장	
제목 같은거 보고	
1. 건설부 고시 제331호 (85. 7. 30)와 서울특별시 고시 제 272 호 (86. 4. 30)로 도시계획시설(시설녹지및 여객자동차정류장)결정된 위치에 대하여 범점과 같이 지적승인 하였음을 보고합니다.	
첨부 - 고시안및 도면 각 1부.	
제 5 안	
수신 총무처 장관	발신 서울특별시
제목 관보 게재 의뢰	
1. 다음과 같이 관보 게재 의뢰하오니 조치하여 주시기 바랍니다.	

가. 관보 제적 거명 : 도시계획 시설(시설녹지및 여객자동차 정류장)
지적 승인
나. 관보 제적 구분 : 고 시
다. 법적 근거 : 도시계획법 제 13 조
첨부 - 고시안 사본 2 부.
제 6 단
수신 서울특별시 종합건설본부장
참조 공사 1 부장
제목 같은건 통보
1. 건설부 고시 제 331호 (85. 7. 30)와 서울특별시 고시 제 272 호 (86. 4. 30)로 도시계획 시설(시설녹지및 여객자동차 정류장) 결정된 위치에 대하여 법침과 같이 지적승인 하였기에 통보하니 업무에 참고 바랍니다.
첨부 - 고시안및 도면 각 1 부.
제 7 단
수신 서울특별시장
참조 시민과장
제목 관인 날인 요청
1. 우리구 관내 가락토지구 퇴적미 사업지구 주변 일대, 무사기회 시설(시설녹지및 여객자동차 정류장) 지적 승인이 빠른 공문 시행을 위해 관인 날인 요청 하오니 날인하여 주시기 바랍니다.
첨부 - 1) 총무처, 건설부 시행 공문 사본 각 1 부.
이 치 공
제 8 단
수신 수신처 참조
제목 같은건 통지
1. 귀사의 신청이 의결 법침 위치로 되어, 해당 도시계획시설(시설



西

가광포지구 획정미사업지구
205부락 4,066㎡

가광포지구 획정미사업
602부락 일대 8,549㎡

가광포지구 획정미사업지구

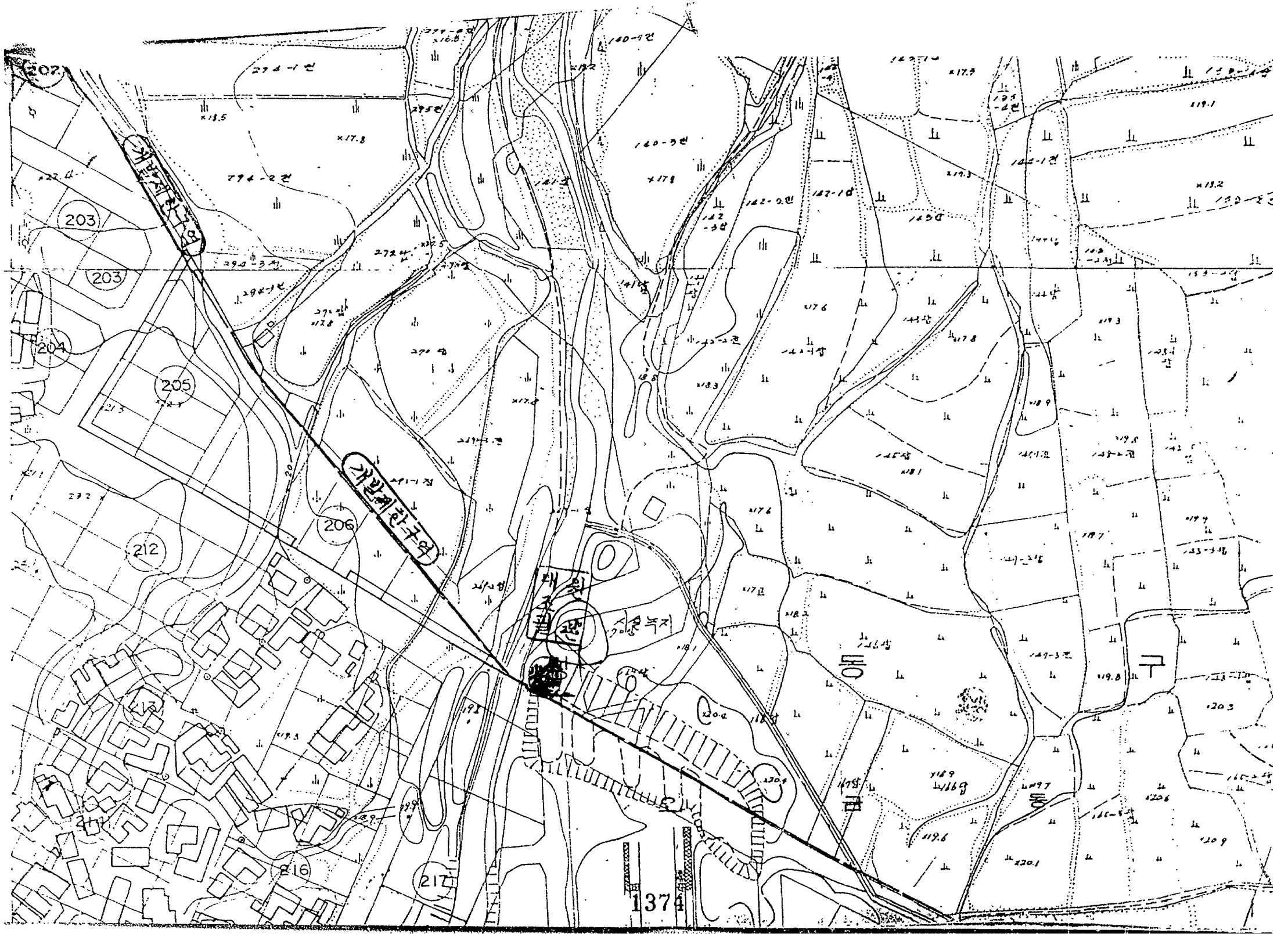
지구정기

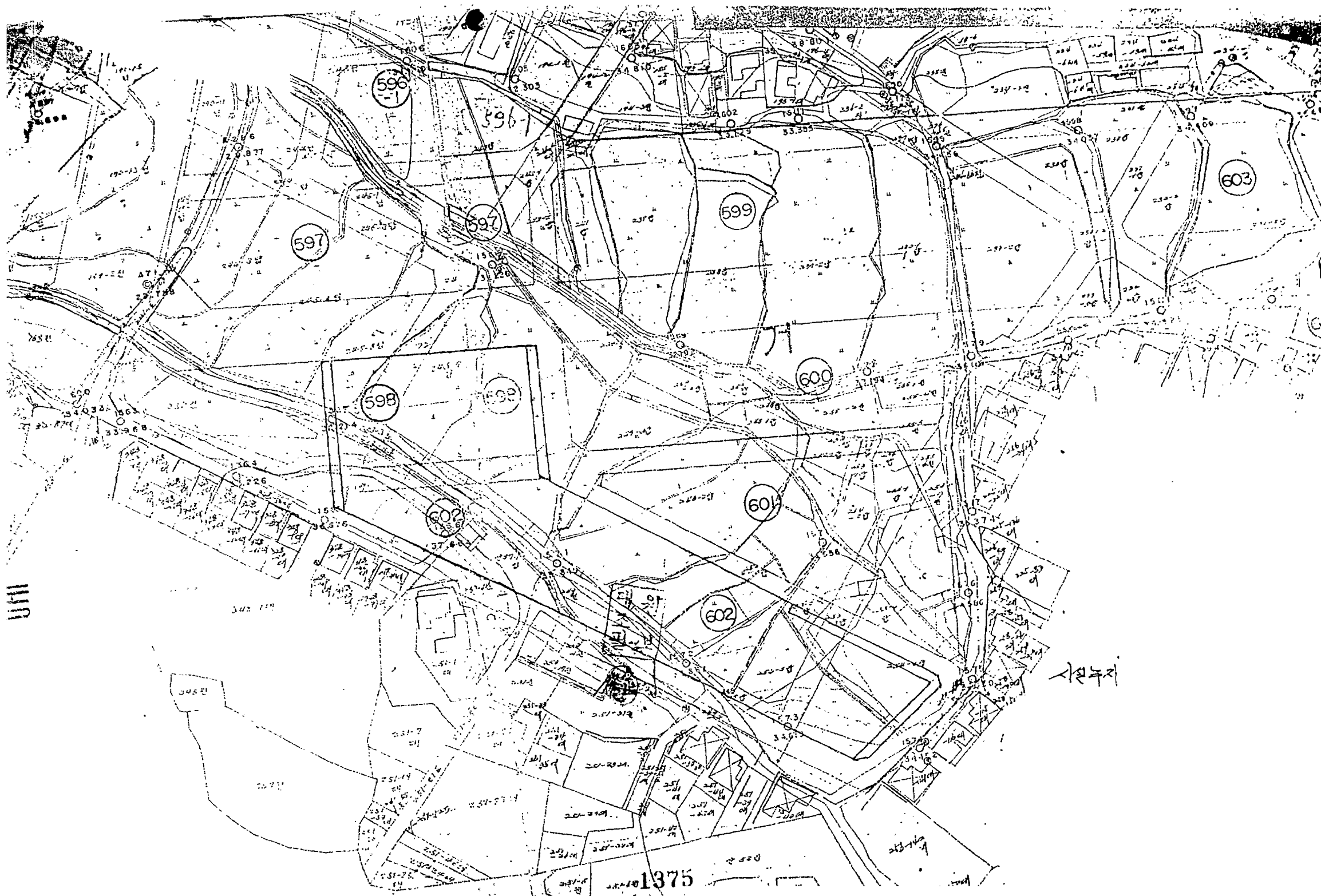
장덕동 22외 1필지
3,465㎡ (승원여객)

장덕동 204-21외 3필지
4,604㎡ (전희운수)

가광포농수산물시장

城南





1376

1377

1375

