

# 기안용지

분류기호 문서번호	시설30312- 23	(전화번호 248 )	건결규정 4 조 항 국장 전결사항
처리기간	시 강		
시행일자	85. 4. 26		
보존연한	영구		
보 조 기 관	도시계획국장	전 결	
	시설계획과장	33	
	가로계획2계장	33	
기안제임자	김영환	85. 4.	72-234/26
경 유 수 신 참 조	각안참조	발 봉	185. 4. 27
제 목	도시계획서절 (도토)결정		
제1안 내부 결재			
1. 우리시관내 은명구 진관 외동 353의2일대 노선의 126개 노선에 대하여 은평			
구청장으로부터 도시계획시설(도토)결정 요청이 있어 이들 노선이 우리시 제1차 도시계획			
위원회(85.3.29)에서 심의가결되었으나 심의가결된 내용중 도시계획법제16조의2 같은법			
시행령제14조의2에 명시된 주민등의 의견 청취절차를 이행치 않은 진관외동 233의1일대			
노선의 2개노선이 포함되어 있어 관계법절차 이행이 안된 이들 3개노선을 제외한 진관외동353의2			
2일대 노선의 123개 노선에 대하여만 도시계획 법 제12조및 같은법시행령 제6조의 권한			
위임사항에 따라 별안과 같이 결정코자하오며			
2. 금회 도시계획시심 결정 이 안된 3개노선에 대하여는 관할구청장으로부터어금			
조속 도시계획 관계법 절차 이행후 도시계획 시설(도토)결정 진달토록 지시코자합니다.			
첨부 관계서류1건			
제2안	고시안	296. 15426 1528	
서울특별시고시제 호		관할구청장	
도시계획시설(도토)결정			

<p>1. 서울특별시 도시계획시설(도로)을 도시계획법제12조및 같은법시행령  <sup>추정</sup> 제6조의 <u>본회의임 사항</u>에 따라 다음과 같이 결정하였기 이를 고시한다.</p>	
<p>2. 관계도면은 관할구청 도시정비과와 시민봉사실에 비치하여 토지          소유자및 이해관계인에게 보인다.</p>	
85. 4.	
서울특별시장	
0. 시설조서	
"별 첨 "	
0. 별첨도면표시와 같음 (생략)	
계3안	
수신	건설부장관
제목	같음
1. 우천시관내 도시계획시설(도로)에 대하여 별첨과 같이 고시하였기 보고합니다.	
첨부	고시문 사본및 관계도면1부
계4안	
수신	총무처장관(시:공보관) <span style="float: right;">발신:시(국)장</span>
제목	관(시)보 게재의뢰
1. 다음과 같이 관(시)보 게재의뢰합니다.	
가. 게재구분: 고시	
나. 게재건명: 도시계획시설(도로)결정	
다. 게재근거: 도시계획법 제12조	
라. 게재내용: 별첨고시문	
첨부	고시문 사본2(1)부
계5안	
수신	은평구청장
제목	같음
1. 귀구관내 도시계획시설(도로)에 대하여 별첨과 같이 고시되었기 통보하니 관계	

1186

1985. 4. 26

도면 정리하여 도시계획업무에 착오없도록하고 도시계획법제13조에 의거 지적승인을 조속히 시행할것이며

2. 금회 귀구에서 시설결정 요청한 노선중 도시계획법제16조의2, 같은법시행령제14조의2에 명시된 주민등의 의견청취 절차를 이행치않은 다음노선에 대하여는 도시계획관계법 절차 이행후 도시계획시설(도로) 결정 ~~3월~~로목할것

다 음

순 위	폭(m)	연 장(m)	시 점	종 점	비 고
123	4	40	진관외동206-6	진관외동233-1	전구간 누락
126	4	294	" 179-26	" 479-36	일부구간 누락
127	6	484	" 213-3	" 175-590	//

첨부 고시문 사본및 도면각1부 끝.

· A설조사

일련번호	토			연장	기점	종	비고
	등급	류	발				
1	소토	2류	8 M	800	진관외동 353-2	진관외동 256-3	A설
2				378	진관내동 524-4	진관내동 535-3	
3				240	504-1	산89-2	
4				310	390-13	산95-1	
5				520	"	508-2	
6				540	408-5	390-13	
7				64	426	408-7	
8				260	410-8	407-1	
9				102	409-61	409-4	
10		3류	6 M	110	구파밤동 51-7	구파밤동 49-2	
11				590	93-14	449-1	
12				25	95-2	97-26	
13				20	95-21	97-4	
14				48	97-4	43-7	
15				60	진관외동 432-4	진관외동 435-1	
16				54	436-1	445-5	
17				82	459	462	
18				40	449-4	439-3	
19				28	449-4	449-1	
20				174	462-2	475-23	

이전번호	종류			연장	기점	종점	비고
	등급	구분	유형				
21	소모	3류	6-M	26M	진관외동 444-2	진관외동 470	A. 선
22				294	475-1	473-1	
23				140	255-3	426-2	
24				30	290-28	292-16	
25				186	292-9	302-6	
26				196	296-6	292-3	
27				36	288-11	287-14	
28				45	284-9	285-2	
29				122	240-21	340-6	
30				120	338-3	339-8	
31				124	36-5	339-5	
32				70	328-4	332-2	
33				50	334-1	331	
34				160	228-28	316-32	
35				256	279-44	262-5	
36				466	170-5	404-32	
37				418	308-2	279-8	
38				140	309-3	312-44	
39				30	312-12	312-27	
40				188	310-1	404-32	

입면번호	종류			연장	기점	종점	비고
	등급	구분	구분				
41	소토	3류	6 M	50 M	진관외동 404-17	진관외동 404-57	시설
42				70	315-2	312-2	
43				218	377-2	390-28	
44				91	구파발동 97-27	진관외동 432-22	
45				400	진관내동 499-3	진관내동 488-36	
46				34	541	541	
47				22	490-1	630-7	
48				240	구파발동 630-7	구파발동 11	
49				110	7-2	125-1	
50				410	13번지	5-1	
51				86	59번지	56-22	
52				86	56-23	68-9	
53				104	83-9	73-1	
54				122	56-6	산9-3	
55				84	75-1	81-3	
56				86	75-1	산2-6	
57				39	구파발동 111-2	구파발동 113-5	
58				244	106-5	119-10	
59				90	39번지	71번지	
60				26	113-20	113-6	

입력번호	종류			면적	기점	종	비고
	종	류	구분				
61	소토	3류	6 M	124 M	진관내동 52-6	진관내동 510-18	A.S
62				66	501-5	산92-3	
63				190	510-2	산89-2	
64				45	409-4	395-4	
65				83	409-4	395-7	
66				180	400-3	393	
67				68	408-3	409-4	
68				200	309-13	416-16	
69				122	410-8	418-33	
70				122	412-4	415-1	
71				111	418-9	220-1	
72				190	416-16	440-117	
73				178	426-19	416-16	
74		3류	4 M	56	진관의동 175-35	진관의동 175-320	
75				42	175-509	175-513	
76				246	317-5	175-681	
77				26	374-7	165-713	
78				35	389-3	389-7	
79				236	175-381	150-3	
80				42	405-26	405-10	

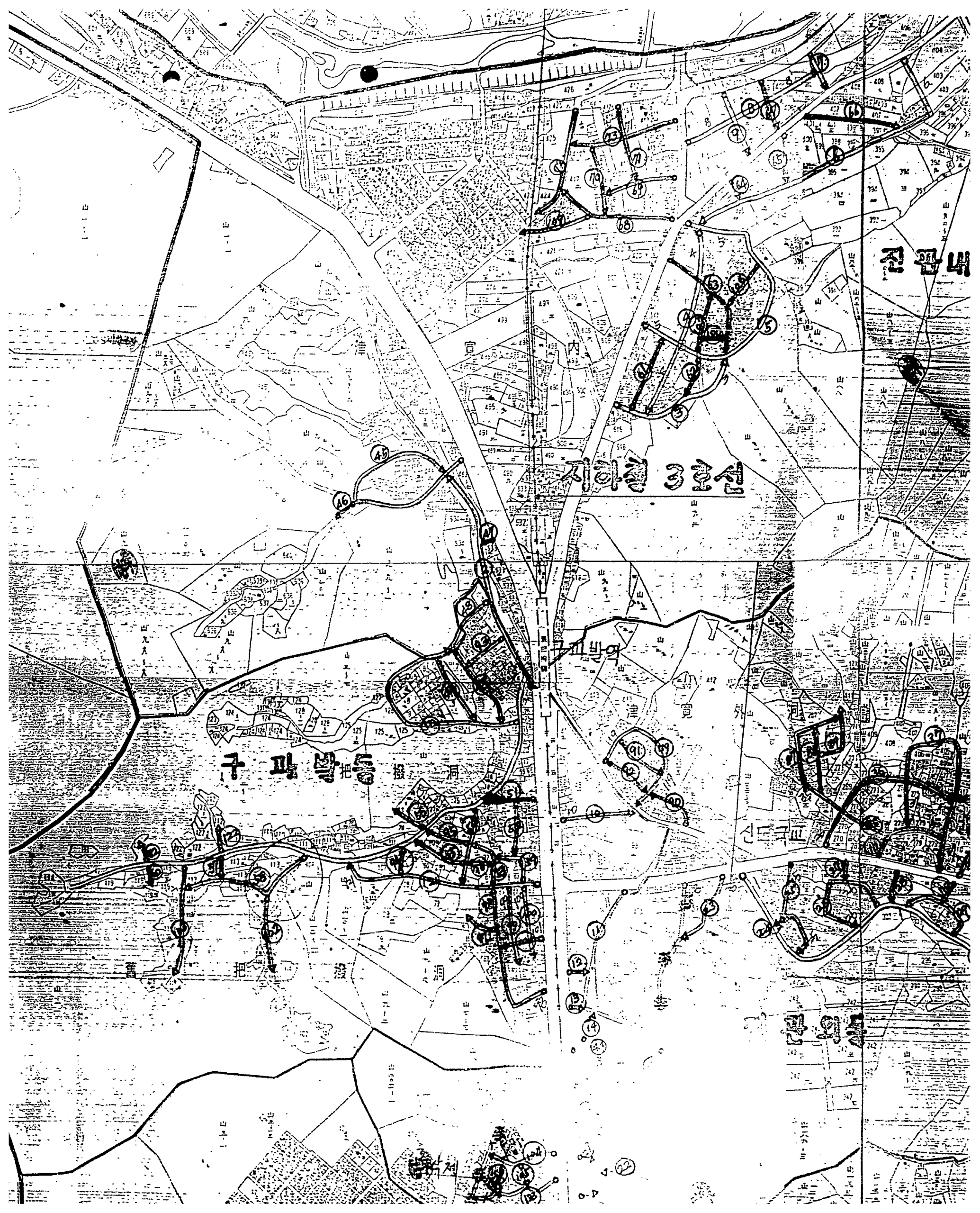
의역번호	구분			연장	기정	중심	비고
	등급	구분	구분				
81	소로	3류	4 M	132 M	진관외동 405-42	진관외동 405-21	시설
82				274	322-4	405-22	
83				76	320-17	320-39	
84				88	332-21	333-1	
85				84	351-3	345-2	
86				492	205-1	194-9	
87				150	267-32	267-1	
88				97	166-17	267-62	
89				100	267-27	410-1	
90				75	423-5	420-6	
91				88	416-12	261-16	
92				82	420-1	422-1	
93				74	3-3	5-32	
94				40	구 파밤동 79-1	구 파밤동 107-4	
95				68	73-1	80-4	
96				47	83-4	82	
97				56	85-10	85-1	
98				268	87-9	87-9	
99				118	83-7	86-14	
100				116	83-6	83-9	



의견번호	종류			연장	기점	종점	비고
	종류	구분	길이				
101	소토	3류	4 M	78 M	구파발동 86-5	구파발동 86-31	A 설
102				142	114-2	115-2	
103				200	113-2	117	
104				126	진관외동 477-5	진관외동 479-99	
105				35	462-2	462-7	
106				83	진관내동 366-1	진관내동 388-56	
107				90	387-15	388-49	
108				45	388-101	387-4	
109				126	429-23	420-13	
110		3류	6 M	40	진관외동 306-3	진관외동 305	
111				32	283-6	283-1	
112		3류	4 M	36	구파발동 119-2	구파발동 121	
113				148	진관외동 405-21	진관외동 389-35	
114				170	385-3	388-3	
115				122	390-11	397-1	
116				60	363	153-4	
117				294	201-1	194-21	
118				330	194-21	187	
119		3류	6	240	422-5	421-16	
120				20	377-3	372-2	

일련번호	도 로			연 장	기 점	종 점	비 고
	등급	류별	폭원				
121	소로	3류	6m	335	구파발동 83-6	구파발동 106-6	신설
122	"	"	"	40	" 112-2	" 111-2	
123	"	"	4	130	진관외동 479-3	진관외동 479-16	
124	"	"	"	220	" 203-5	" 201-1	

도시계획국장

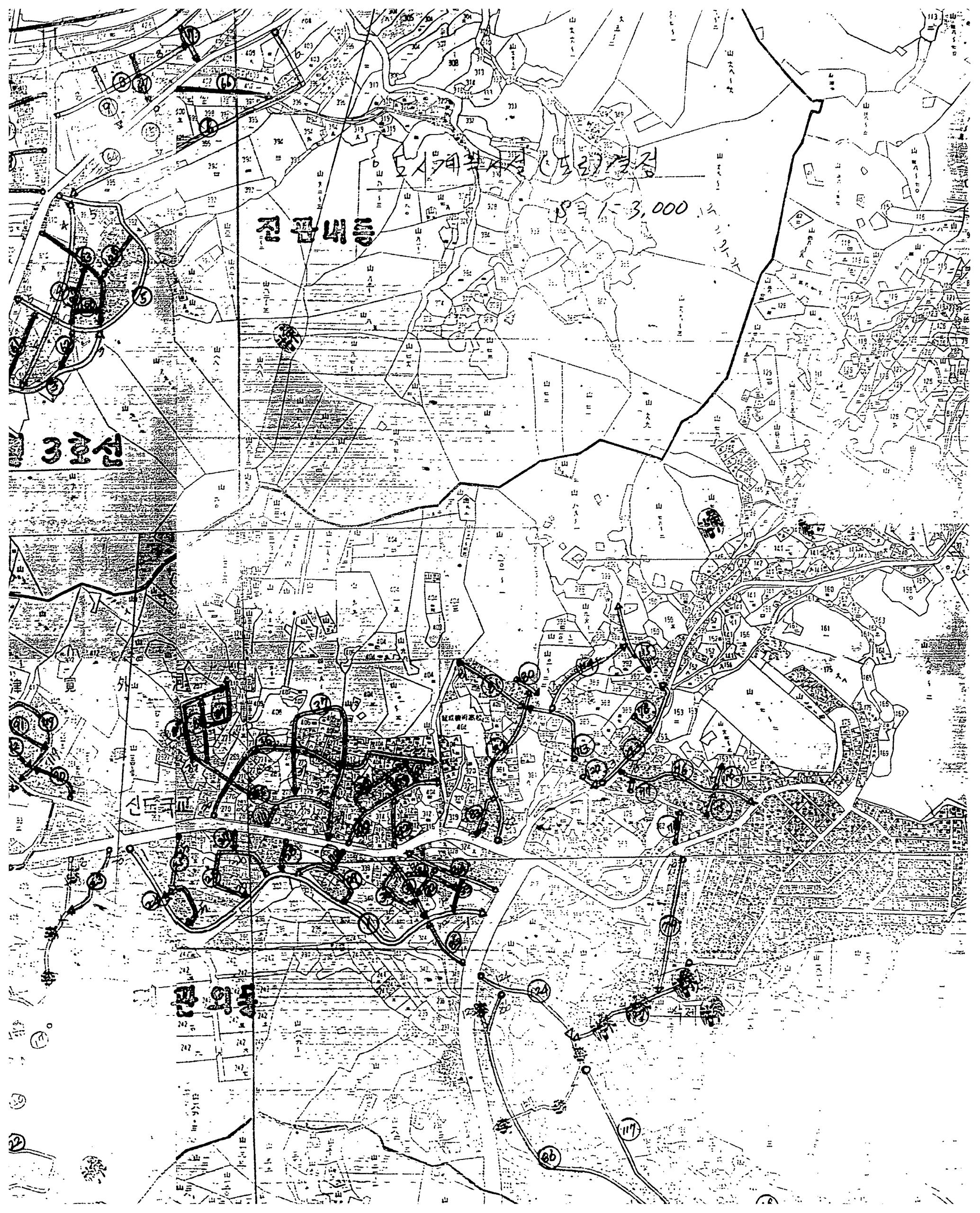


전관내

시하정 3후전

구파동

구파동



고사계곡사설 (보리) 경성

1:3,000

전 판내등

3월전

신도쿠

관외동