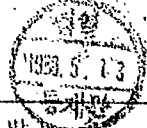

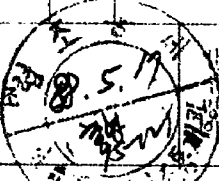


기안용지

(전화: 731-6346)

분류기호 문서번호	시설30310- <i>701</i>			시행상 특별취급	
보존기간	영구·준영구 10.5.3.1.	시 장			
수신처 보존기간	<i>공영기</i>	<i>김영환</i>			
시행일자	88. 4. 5. 17	<i>김영환</i> 5.13			
보조 기관	도시계획국장 전 결	회 기 관	법무담당관 협조통계관 지적과장	문서통제	
	시설계획과장				
	가로계획2계장				
기안책임자	김영환			시 장	
성 수 신 상 조	각 안 참			시 장	
제 목	도시계획시설(하천)결정 및 지적승인				
(제1안) : 내부결재					
1. 종건일30320-104('88.2.5)호와 관련입니다.					
2. 위호와 관련 종합건설본부장으로부터 봉천천 복개공사를 위한 도시계획시설					
(하천)결정 및 지적승인 요청한 관악구 봉천동 1446-1일대 하천에 대하여는 도시계획법 제12조					
제13조 및 같은법 시행령 제6조의 규정에 의거 별첨과 같이 결정 및 지적승인 코져 합니다.					
3. 본건은 우리시 제 8 차 도시계획위원회 본회의(88.4.15)에서 심의 가격된					
사안입니다.					
첨부 : 교시문 및 관련도서 1건. 끝.					
(제2안)					

수신 : 건설부장관

참조 : 도시시설계획과장

제목 : 갑음.

1. 우리시 관내 도시계획시설(하천)이 별첨과 같이 고시 하엿기 보고 합니다.

첨부 : 고시문 사본 및 도면 각1부. 끝.

(제3안)

수신 : 총무처장관

제목 : 관보게재 의뢰

1. 다음과 같이 관보게재 의뢰 합니다.

가. 구분 : 고시

나. 게재건명 : 도시계획시설(하천)결정 및 지적승인

다. 법적근거 : 도시계획법 제12조, 제13조.

라. 게재건명 : 별첨 고시문

첨부 : 고시문 사본 2부.

(제4안)

수신 : 수신처 참조 (도시정비과장)

제목 : 갑음.

1. 우리시 관내 도시계획시설(하천)이 별첨 고시문과 같이 고시 되었기 통보

하오니, 관계도면을 정리하여 도시계획 업무에 차질이 없도록 조치 하기 바랍니다.

수신처 : 관악구청, 동작구청.

(제5안)

수신 : 종합건설본부장 (공사1 부장)

제목 : 갑음.

1. 종건일30320-104('88.2.5)호와 관련입니다.

2. 위호로 도시계획시설(하천)결정 및 지적승인 요청한 동천천에 대하여 별첨과

같이 고시되었기 통보하니, 관련업무에 참조 하시기 바랍니다.

첨부 : 고시문 사본 및 도면 각1부. 끝.

(제6안)

수신 : 치수과장 - 327

발신 : 과장

제목 : 갑음

1. 우리시 관내 도시계획시설(하천)이 별첨과 같이 고시되었기 통보하오니,

관련업무에 참조하시기 바랍니다.


첨부 : 고시문 사본 및 도면 각1부. 끝.

고

시

서울특별시 고시 제 호

도시계획시설(하천)결정 및 지적승인

고시	1988. 6	118
		

1. 서울특별시 도시계획시설(하천)을 도시계획법 제12조 1항, 제13조 및 같은법 시행령 제6조 1항 1호 나목 규정에 의거 다음과 같이 결정 및 지적승인 하였기 도시계획법 제12조 4항 및 제13조 4항의 규정에 따라 이를 고시 합니다.
2. 관계도면은 관악구청 및 동작구청 도시정비과 및 시민봉사실에 비치 하여 토지소유자 및 이해 관계인에게 보입니다.

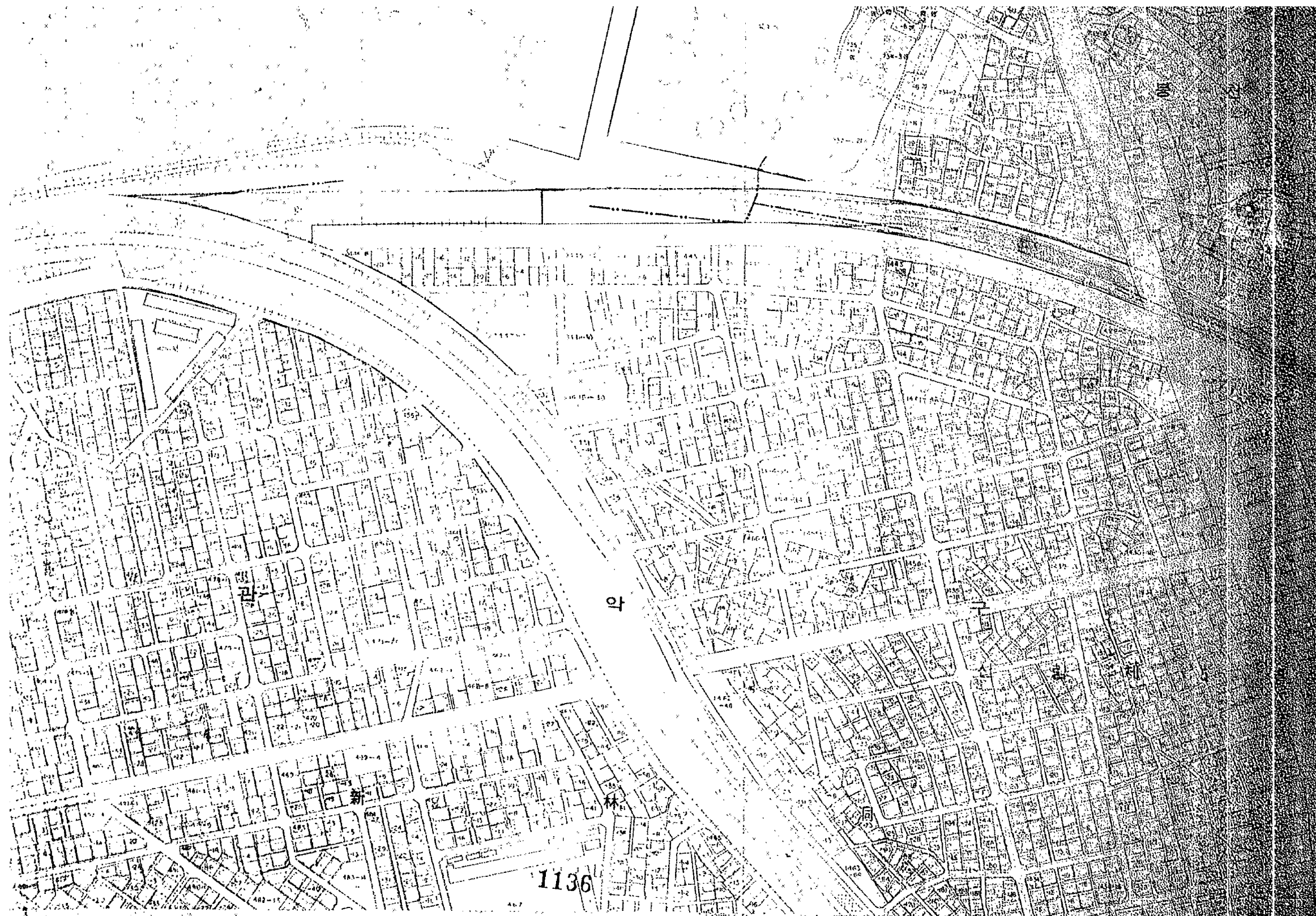
1988. 6.

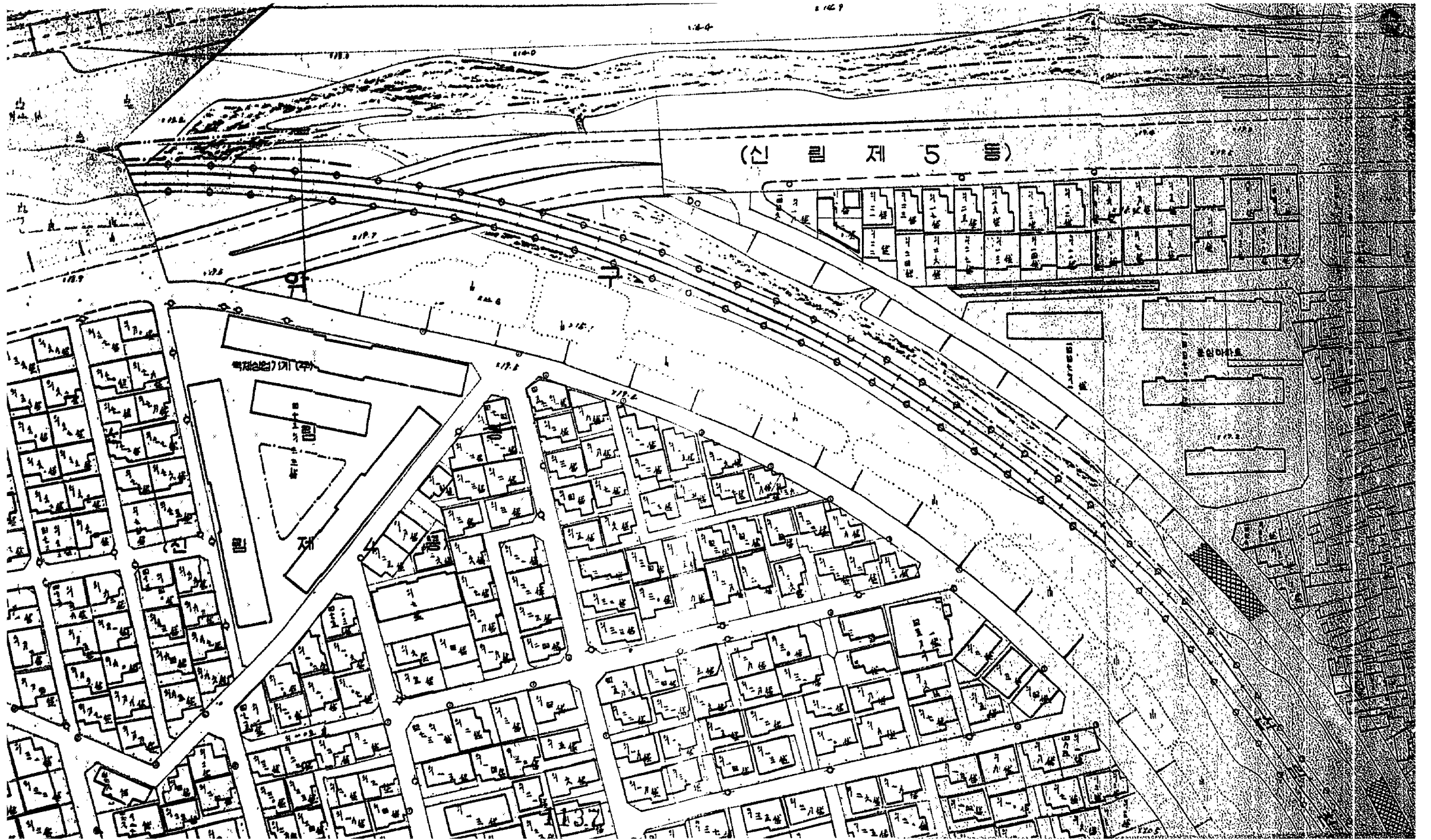
서울특별시 장

가. 하천 조서

구분	시설명	위 치	규 모	비 고
신설	하 천	관악구 봉천동 1446-1일대	B=27m, L=265m	

나. 도면 : 관악구청 및 동작구청 비치도면과 같음. 끝.





(신 립 제 5 동)

복합상업지구 (주)

공립마차

432