

도	필요
방법	지표(지정, 지점, 지선, 지선(설정))
과장	국장 9

기안용지

(전화 : 731-6346)

시행상
특별취급

분류기호 문서번호	시설30312-9	시장	
보존기간	17. 운영구. 10. 5. 3. 1.		
수신처 보존기간	5년		
시행일자	87. 1.		
보조 기 관	도시계획국함 전경 시설계획국함 시설계획1계장	협 조 기 관	법무담당관실 사필 협조통계관 행정과장
기인책임자	이상진 (이영우)	통제 1987. 1. 10 발송인	
경유 수신 참조	각안참조	장	
제목	도시계획시설(시장)변경결정	장	
(제 1안) 내부결재			
1. 농축30310-521호(86.10.16)와 관련입니다.			
2. 위호로 농축과장으로 부터 도시계획시설(시장)변경결정 요청된 사항이 우편시			
제4차 도시계획위원회(86.12.19)에 상정 심의 가결되었기 도시계획법 제12조및 같은법시행령			
제6조의 규정에 따라 발안과 같이 변경결정 고시 시행하고자 합니다.			
첨부 : 관계서류 1건. 끝.			
(제 2안) 고시안			
서울특별시 고시 제 호			
도시계획시설(시장)변경결정			

(시)공고
1987. 1. 10
제 16 호

242
1987. 1. 8 제 9 호
법무담당관
P.D. AS

1. 우리시 도시계획시설(시장)을 도시계획법 제12조 제1항및 같은법시행령 제6조 제1항에 의거 변경결정 하였기 도시계획법 제12조 제4항과 같은법시행령 제6조 제1항의 규정에 따라 이를 고시한다.

2. 관계도서는 서울특별시 도시계획국 시설계획과와 성북구청 도시정비과및 시민 봉사실에 비치하여 토지소유자및 이해관계인에게 보인다.

1987. 1 . 10

서울특별시

○ 시설조서

구분	시설명	위 치	규모(m ²)	비고
기정	시장	성북구 종암동8-117일대	5,806	
변경	"	"	0	폐지

○ 변경결정 도면 : 별첨도면표시와 같음(도면생략)

(계 3안)

수신 : 건설부장관

참조 : 도시시설계획과장

제목 : 같음

1. 우리시 도시계획시설(시장)이 별첨과 같이 변경결정되었기 보고합니다.

첨부 : 고시문 사본및 도면 1부. 끝.

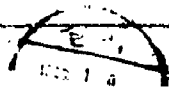


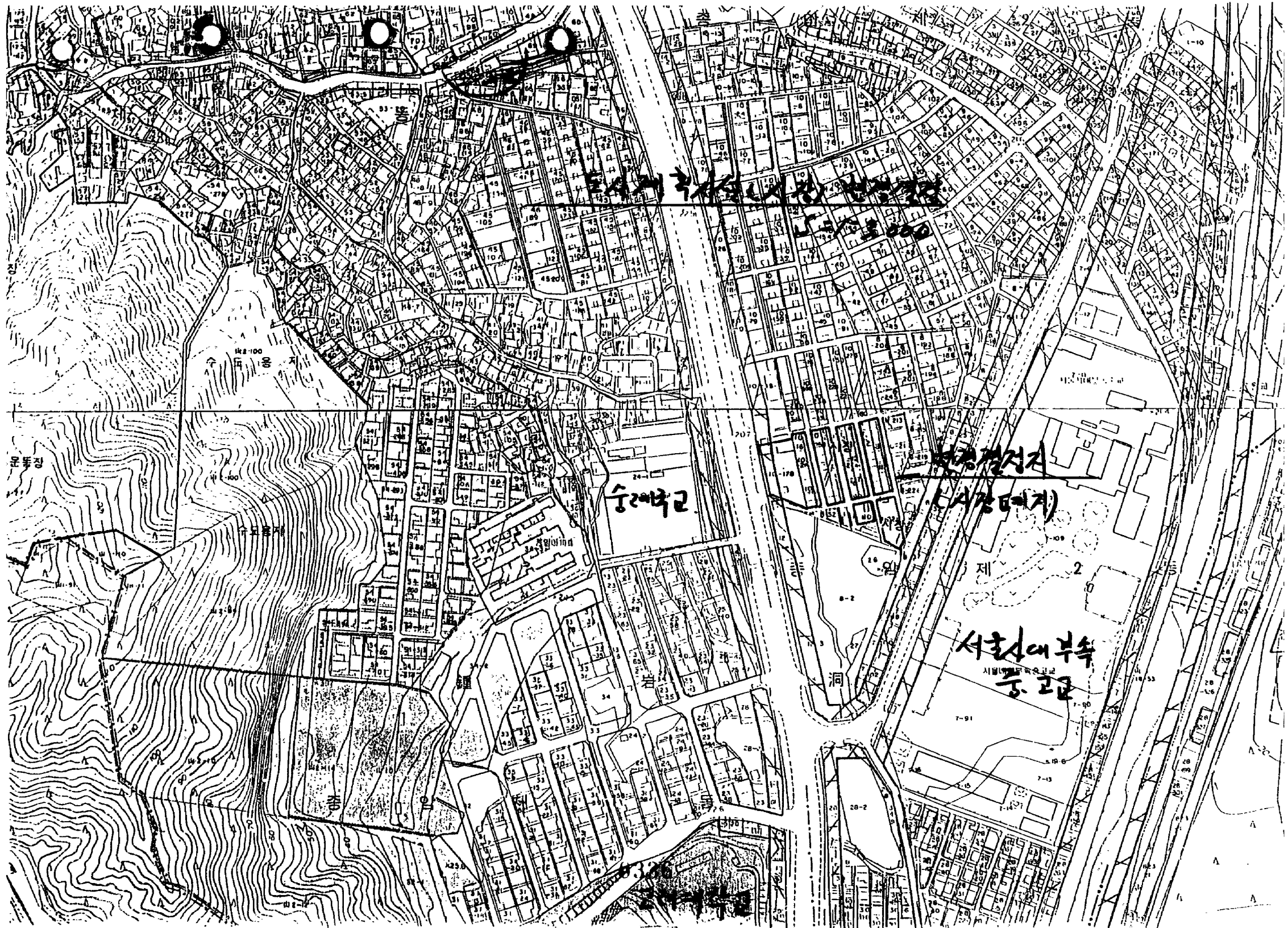
1587 1.1.1
도시계획

(계 4안)
수신 : 총무처장관
제목 : 관보게재 의뢰
1. 다음과 같이 관보게재 의뢰합니다.
가. 게재구분 : 고시
나. 게재전명 : 도시계획시설(시장)변경결정
다. 법적근거 : 도시계획법 제12조
라. 게재내용 : 별첨
첨부 : 고시문 사본2부. 끝.
(계 5안)
수신 : 성북구청장
참조 : 도시정비과장
제목 : 같음
1. 도청30310-27320호(86.9.20)와 관련임.
2. 귀구 관내 도시계획시설(시장)이 별첨과 같이 고시되었기 통보하니, 관계도면 장비및 관련부서에 통보하여 도시계획업무에 반전을 기할것.
첨부 : 고시문 사본및 도면 1부. 끝.
(계 6안)

수신 : 농축과장 - 22	발신 : 과장
제목 : 갑음	
1. 농축30310-521호(86.10.16)와 관련입니다.	
2. 위호로 도시계획시설(시장)변경결정 요청하신 사항이 별첨과 같이 고시 되었기	
통보하오니, 관련업무에 착오없으시기 바랍니다.	
첨부 : 고시문 사본및 도면 1부. 끝.	
(계 7안)	
수신 : 수신처 참조 - 22	
제목 : 갑음	
1. 우천시 도시계획시설(시장)이 별첨과 같이 변경결정 되었기 통보하오니,	
관련업무에 참고하시기 바랍니다.	
첨부 : 고시문 사본및 도면 1부. 끝.	
수신처 : 도시계획과장, 상공과장	

0335





서울시 북부지역

신림역

신림정거장
(신림역)

서회대부속
시립서회대부속공고

제 2

7-91

7-90

20-2

100

100

100

100

250

200

A

A

A

A

A

A

A