

# 노 원 구

우편 159-206 / 서울 노원구 상계6동 701-1 / 전화 (02) 950-3405 / 전송 (02) 950-348173

문서번호 토목 30500 - 1420

시행일자 1993. 5. 19.

(경유)

수신 각 안 참조

참조

1563-

취급		부구청장	구청장	시장
보존			<div style="border: 1px solid black; padding: 2px;">전결</div>	
건설 국장				
토목 과장				
토목계장				
기안	박형운	<div style="border: 1px solid black; padding: 2px;">협조</div>		

제목 도시계획사업(도로) 실시계획 변경인가

( 제 1 안 )

수신 내부검재

제목 같은건

서울특별시 도시 계획 제1993-55호(1993. 3.02)로 실시계획 인가한 태릉선수촌~시계간 도로개설 공사에 대하여 도시계획법 제25조 및 제26조 같은법 시행령 제6조 규정에 의거 도시계획사업(도로) 실시계획을 변경인가 하고 이를 고시하고자 합니다.

- 붙임 1) 변경인가증 1부  
 2) 변경고시안 1부  
 3) 토지및 환경조서 21부  
 4) 도면1부

( 제 2 안 )

상위 서울특별시청 (건설행정과장)

수신 건설부장관

참조 도시정비과장

제목 도시계획사업(도로) 실시계획 변경인가 보고

대리사에서 시행하는 도시계획사업(도로) 실시계획 변경인가(도시계획법 제25조 및 제26조에 의거) 실시하기 위하여 변경인가하고 고시 하았기에 같은법 시행령 제6조 및 같은법 시행규칙 제3조를 위하여 첨부 고시문 사본과 같이 보고합니다.

- 붙임 1) 변경고시 사본1부  
 2) 도면 1부

원본대조필

본문은 노원구청에서 보관합니다

( 제 3 안 )

수신 서울특별시청

발신 구청장

참조 수신처참조

제목 도시계획사업(도로)실시 계획변경인가 보고

1. 토목 30500-350 ('93. 3. 2)와 관련입니다.

2. 위호로 도시계획사업(도로)실시 계획 인가한 태능선수촌~시계간 도로개설공사에 대하여 도시계획법 제25조 및 제26조에 의거 실시계획 변경인가하고 고시하였기 보고합니다.

붙임 변경고시 사본1부

수신처 건설행정과장, 시설계획과장, 도시계획과장, 도로계획과장

( 제 4 안 )

수신 서울특별시청

발신 구청장

참조 공보관

제목 시보게재 의뢰

1. 토목 30500-350 ('93. 3. 2)호와 관련입니다.

2. 우리구 관내 태능선수촌~시계간 도시계획도로에 대하여 도시계획사업(도로) 실시계획을 변경인가하고 시보에 게재의뢰 하오니 동 고시문 토지및 물건조서를 게재하여 주시기 바랍니다.

가. 시보게재 구분 : 고 시

나. 시보게재 건명 : 도시계획사업(도로) 실시계획 변경인가

다. 법 적 근 거 : 도시계획법 제26조

붙임 고시사본2부 및 토지,물건조서 각2부

( 제 5 안 )

수신 수신처 참조

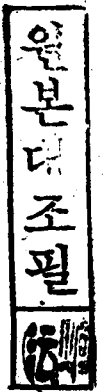
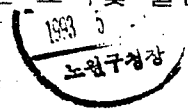
발신 구청장

제목 도시계획사업(도로) 실시계획 변경인가 통보

1. 토목 30500-350 ('93. 3. 2)호와 관련임.

2. 우리구 관내 태능 선수촌~시계간 도시계획도로에 대하여 도시계획사업(도로) 실시계획을 변경인가 하였기에 통보하니 업무에 참고하고

3. 보상주관과장(건설관리과)은 수용되는 토지및 물건을 조속히 보상하여 본사업이 원활히 추진될수 있도록 할 것이며

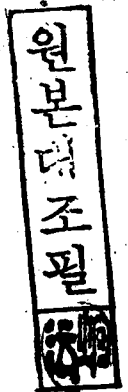
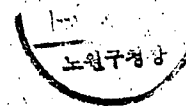


4. 관할 등장은 동고시문을 동사무소 게시판에 게시하여 주민에게 홍보할것.

따로붙임 1) 고시사본1부

2) 토지및 물건조서 각1부.(건설관리과장). 끝.

수신처 도시정비과장, 건설관리과장, 공원녹지과장, 공릉2동장



노 원 구 청 장

# 변 경 인 가 증

## 1. 사 업 내 용

사업 시행지		사업의종류및사업명칭		규 모		비 고
당 초	변 경	당 초	변 경	당 초	변 경	
공릉동	공릉동 26-35 ~ 26-19	도시계획사 업(도로) 태능선수촌 ~시계간도 로개설공사	변 경  없 음	B=35M  L=1080M	변 경  없 음	시공선 분할및 지장물 누락에 (수목) 따른 변경일

2. 사 업 시 행 자 : 서울특별시 (노원구청장) -- 변경없음
3. 사 업 기 간 : 인가일로 부터 '94. 12. 31. 까지 -- 변경없음
4. 수용 또는 사용할 토지, 물건의 소유자와 토지수용법 제4조 3항 규정에  
에 의한 이해관계인의 주소, 성명 -- 별 항

도시계획법 제25조 규정에 의하여 설계도면과 같이 도시계획사업(도로)  
실시계획을 변경인가 함.

1993. 5.



## 서 울 특 별 시 장

# 도시계획사업(도로) 실시계획 변경인가

1. 서울특별시 고시 제 1993-55 호 (1993. 3. 02) 로 사업 인가 된 태능 선수촌 ~ 시계간 도시계획도로에 대하여 도시계획법 제 25 조 및 제 26 조 같은법 시행령 제 6 조에 의거 도시계획사업(도로) 실시계획을 변경인가 하였기에 이를 고시합니다.

2. 관계도서는 노원구청 토목과, 건설관리과에 비치하고 토지 및 물건 소유자 및 이해관계인에게 보입니다.

1993. 5. .  
서울특별시 장

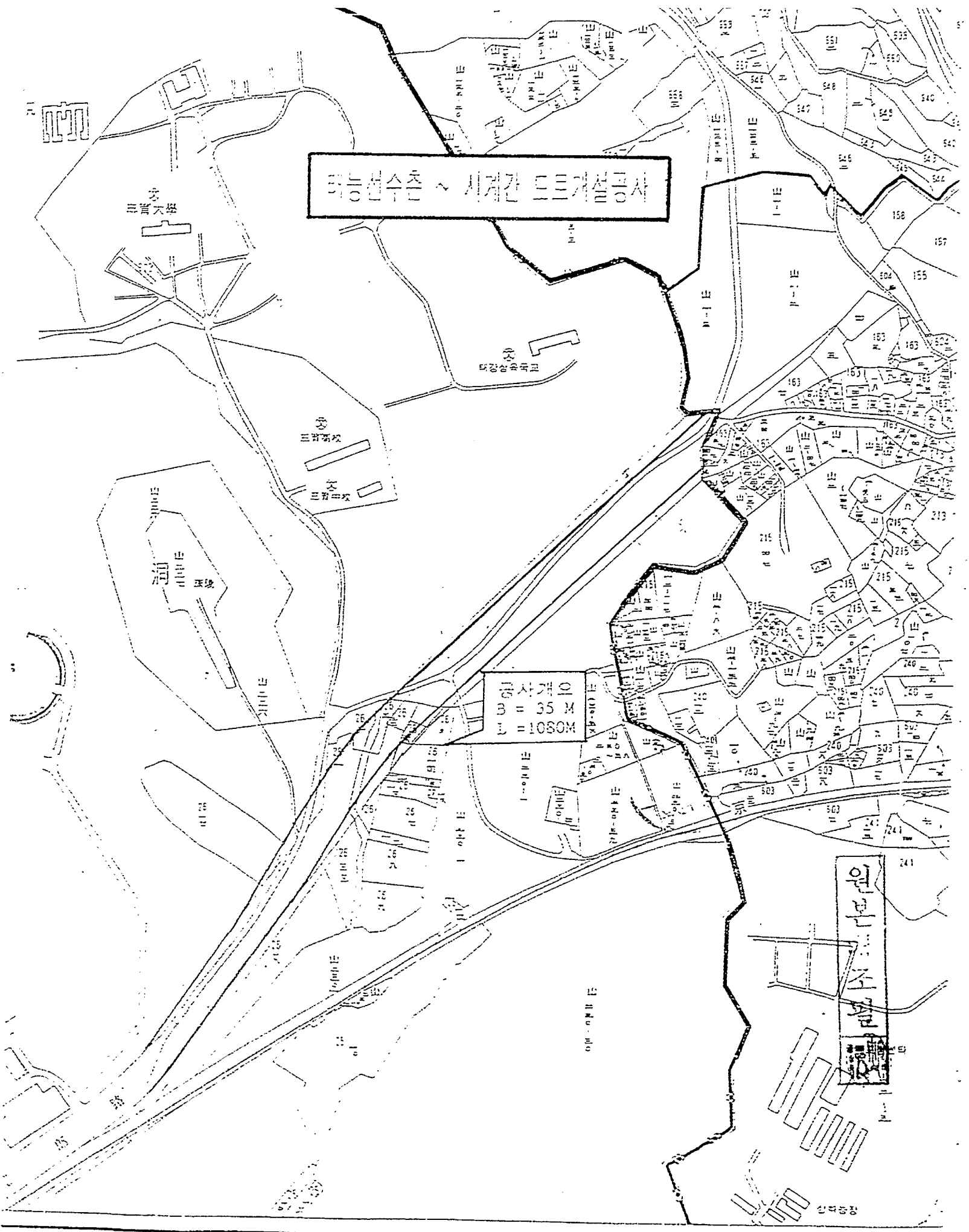
가. 사업내용

사업시행지	사업의종류및사업명칭	규 모	사 업 기 간
공릉동 26-35 ~ 26-19	"도시계획사업(도로) 태능선수촌~시계간 도로개설공사	B = 35 M L = 1080M	인가일로부터 '94. 12. 31까지

- 나. 사업시행자 : 서울특별시장 (노원구청장)
- 다. 수용 또는 사용할 토지, 건물의 소재지, 지번 및 소유자 이외의 권리의 명세 - 별 항
- 라. 토지 또는 건물의 소유자와 토지수용법 제 4 조 3 항의 이해관계인의 주소, 성명 - 별 항

심사	1993. 5. 13	100
발령사	합동당계장	합동당계장
인장		

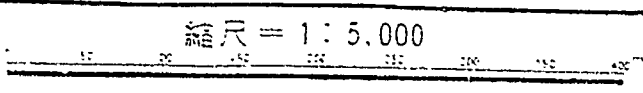




이능선수촌 ~ 시계간 도로건설공사

10 M  
35 M  
1050 M

시계간 도로



# 토 지 조 서

사업 시행처명: 서울특별시 (노원구청장)  
 사업 시행자 주소: 노원구 상계6동 701-1  
 사업의종류: 테릉선수촌~시계간도로개설공사

기 정										변 경									
소재지 지번	지목	지적 (㎡)	편입 지적 (㎡)	실재 이용 상황	소 유 지		관 계 인			소재지 지번	지목	지적 (㎡)	편입 지적 (㎡)	실재 이용 상황	소 유 자		관 계 인		
					성 명	주 소	성 명	주 소	소유권 이외의 권리 및 내용종류						성 명	주 소	성 명	주 소	소유권 이외의 권리 및 내용종류
공릉동 산223-19	임	1,423,569	9,849	도로	국(문화재관리국)					공릉동 산223-34	임	7,350	6,614	도로	국(문화재관리국)				산223-19 에서분할
" 26-1	답	1,689	1,689	답	동대문구회기동66 학교법인삼육학원					" 26-1	답	1,689	1,601	답	동대문구회기동66 학교법인삼육학원				
" 26-2	전	1,531	1,531	도로	동대문구회기동66 학교법인삼육학원					" 26-2	전	1,531	884	전	동대문구회기동66 학교법인삼육학원		(도로:44㎡)		전 으 로 변 경
" 26-3	전	469	469	전	동대문구회기동66 학교법인삼육학원					" 26-3	전	469	469	전	동대문구회기동66 학교법인삼육학원		(도로:20㎡)		
" 26-27	답	2,091	2,091	도로	서울특별시					" 26-51	답	150	150	답	국 (국가안전기획부)				26-42 에서분할
" 26-35	답	7,197	7,197	답	동대문구회기동66 학교법인삼육학원					" 26-35	답	7,197	7,197	답	동대문구회기동66 학교법인삼육학원		(도로:645㎡)		
" 26-18	답	10,507	657	답	동대문구회기동66 학교법인삼육학원					" 26-52	답	29	29	답	국 (문화재관리국)				26-31 에서분할
" 26-32	답	2,077	1,253	답	동대문구회기동66 학교법인삼육학원					" 26-50	답	1,558	1,558	답	동대문구회기동66 학교법인삼육학원				26-32 에서분할
" 산223-4	철	15,471	72	도로	국(문화재관리국)														

원본 조서

# 토 지 조 서

사업 시행처명: 서울특별시 (노원구청장)  
 사업 시행자 주소: 노원구 상계6동 701-1  
 사업의종류: 태릉선수촌~시계간도로개설공사

기 정										변 경									
소재지 지번	지목	지적 (㎡)	편입 지적 (㎡)	실제 이용 상황	소 유 자		관 계 인			소재지 지번	지목	지적 (㎡)	편입 지적 (㎡)	실제 이용 상황	소 유 자		관 계 인		
					성 명	주 소	성 명	주 소	소유권 이외의 권리 및 내용종류						성 명	주 소	성 명	주 소	소유권 이외의 권리 및 내용종류
공릉동 산230-5	임	1,388	547	천	국(산림청)					공릉동 산230-5	임	1,388	547	천	국(산림청)				
" 26-36	전	810	475	전	동대문구회기동66 학교법인삼육학원					" 26-46	전	756	756	전	동대문구회기동66 학교법인삼육학원				26-36 에서분할
" 26-19	잡	236,422	20,707	도로 과수원	동대문구회기동66 학교법인삼육학원					" 26-43	잡	18,700	18,493	도로 과수원	동대문구회기동66 학교법인삼육학원		(도로3,272㎡)		26-19 에서분할
" 26-34	전	514	2	전	동대문구회기동66 학교법인삼육학원					" 26-45	전	76	76	전	동대문구회기동66 학교법인삼육학원				26-34 에서분할
" 26-4	답	2,536	79	답	동대문구회기동66 학교법인삼육학원					" 26-48	답	220	220	답	동대문구회기동66 학교법인삼육학원				26-4 에서분할
										" 26-49	답	116	116	답	동대문구회기동66 학교법인삼육학원				26-4 에서분할
										" 26-41	답	1,244	1,244	답	동대문구회기동66 학교법인삼육학원				신규편입

노원구청장

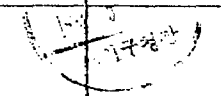
11필지  
33556㎡

원본대조필



# 물 건 조 서

사업 시행처명: 서울특별시 (노원구청장)  
 사업 시행자 주소: 노원구 상계6동 701-1  
 사업의종류: 태릉선수촌~시계간도로개설공사

기 정										변 경									
소재지 지번	물건 의 종류	구조 및 규격	수량 (㎡)	실제 이용 상황	소 유 자		관 계 인			소재지 지번	물건 의 종류	구조 및 규격	수량 (주)	실제 이용 상황	소 유 자		관 계 인		
					성 명	주 소	성 명	주 소	소유권 이외의 권리 및 내용 종류						성 명	주 소	성 명	주 소	소유권 이외의 권리 및 내용 종류
공릉동 26-19	가설물 목재		4	검문소	노원경찰서					공릉동 26-19	가설물 목재	4 (㎡)	검문소	노원경찰서					
										" 26-43	수목 배나무	349	배나무	동대문구회기동66 학교법인삼육학원				26-19 에서분할	
										"	"	19	복숭아	동대문구회기동66 학교법인삼육학원				"	
										"	"	50	대추나무	동대문구회기동66 학교법인삼육학원				"	
										지장물 누락에 대한 변경 인가									

원본  
조필