

서울특별시

우100-744 서울 중구 태평로1가 31번지 / 전화 (02) 731-6391-4 / 전송 731-6795

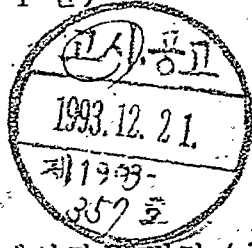
문서번호 주개 58533 -266

시행일자 1993.12. 21

(경유) (제 1 안)

수신 내부결재

참조



취급	시 장	
보존	10년	
주택국장	전결	양정 /
주택개발과장		
개발2계장		협조통제관
기안	이성영	법무담당관
		협조

제목 주거환경개선지구 변경 (경미한 변경)

1. 건설부고시 제153호(90. 4. 2)로 지구지정되고 서울특별시고시제129호(91. 5.13)로 주거환경개선계획수립고시된 우리시 관내 성동구 응봉제1 주거환경개선지구에 대하여 도시저소득주민의주거환경개선을위한입시조치법제3조와 같은법시행령제3조4항및 같은법시행령 제12조 규정에 의하여 아래와 같이 지구변경(일부추가)하고, 같은법시행령 제3조 제2항의 규정에 따라 이를 고시코자하오니 재결하여 주시기 바랍니다.

가. 지구지정 변경 내역

지구명	위치	면적 (㎡)		비고
		기정	변경	
응봉제1	성동구 응봉동 265번지 일대	31,857	33,732	지구추가 (증 1875㎡)

- 첨부 1. 고시문 1부.
 2. 지구변경 도면 1부.
 3. 관련부서 협의 공문 2부. 끝.

(제 2안)

수신 총무처장관

제목 관보게재의뢰

1. 아래와 같이 관보게재의뢰 하오니 조치하여 주시기 바랍니다.

원본대조

가. 게재구분 : 고시

나. 게재전명 : 응봉제1 주거환경개선지구 변경

다. 법적근거 : 도시저소득주민의주거환경개선을위한임시조치법 제3조, 같은법 시행령 제3조제2항, 같은법시행령 3조4항, 같은법시행령 12조

첨부 고시문 사본 2부. 끝.

서울특별시장

(제 3 안)

수신 건설부장관

참조 주택개발과장

제목 주거환경개선지구변경지정(일부추가) 보고

1. 건설부고시 제153호(90. 4. 2.)로 지구지정된 응봉제1주거환경개선지구에 대하여 도시저소득주민의주거환경개선을위한임시조치법제3조와 동법시행령 제3조4항및 동법시행령 제12조 규정에 의하여 지구변경지정하고, 같은법시행령 제3조제2항 규정에 따라 이를 고시 하였고 보고합니다.

첨부 1. 고시문 1부.

2. 지구변경 지정 도면 1부. 끝.

서울특별시장

(제 4 안)

수신 성동구청장

참조 주택과장

제목 주거환경개선지구변경지정 통보

1. 건설부 고시제153호(90. 4. 2)로 지구지정된 응봉제1 주거환경개선지구에 대하여 도시저소득주민의주거환경개선을위한임시조치법제3조와 같은법시행령 제3조4항 및 같은법시행령 제12조 규정에 의하여 지구변경지정하고, 같은법시행령제3조제2항의 규정에 따라 이를 고시하였고 통보하니 관계도서 사본을 구청,동사무소에 비치하여 토지, 건물소유자및 이해관계인에게 보이도록 하고

원본대조필

2. 특히 지구의 추가지정에 따른 개선계획변경 수립시 그간 협의된 사항등을
통보하니 개선계획수립시 반영될수 있도록 업무추진에 철저를 기하기 바랍.

- 첨부 1. 고시문 1부.
2. 지구변경도면 1부.
3. 협의고문 사본 2부. 끝

서울특별시

(제 5 안)

수신 수신처 참조

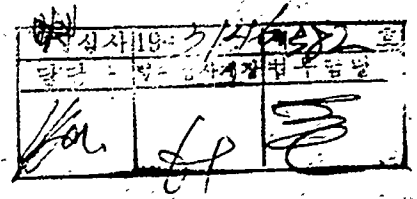
제목 주거환경개선지구변경지정 통보

1. 건설부고시 제153호('90. 4. 2)로 지구지정된 성동구 응봉제1 주거환경개선
지구에 대하여 도시저소득주민의 주거환경개선을 위한 임시조치법 제3조와 같은법시행령
제3조4항및 동법시행령제12조 규정에 의하여 지구변경지정하고, 같은법시행령제3조제2항
규정에 따라 이를 고시하였기 통보하오니 관련업무에 참고 하기 바랍니다.

- 첨부 1. 고시문 1부.
2. 지구 변경지정도면 1부. 끝.

주택개량과장

수신처 도시계획과장, 시설계획과장, 공원과장.



주거환경개선지구변경지정

1. 건설부 고시 제153호 ('90. 4. 2.)호 지구 지정되고 서울특별시 고시 제129호(91.5.13)로 주거환경개선계획수립 고시된 서울특별시 응봉제1 주거환경개선지구에 대하여 도시 저소득주민의주거환경개선을 위한 임시조치법제3조와 같은법시행령제3조제4항 및 같은법시행령 제12조 규정에 의하여 다음과 같이 주거환경개선 지구변경지정하고, 같은법 시행령 제3조 제2항의 규정에 따라 이를 고시합니다.
2. 관계도서는 서울특별시 주택개량과와 성동구주택과 및 도시정비과에 비치하여 일반인에게 보입니다.

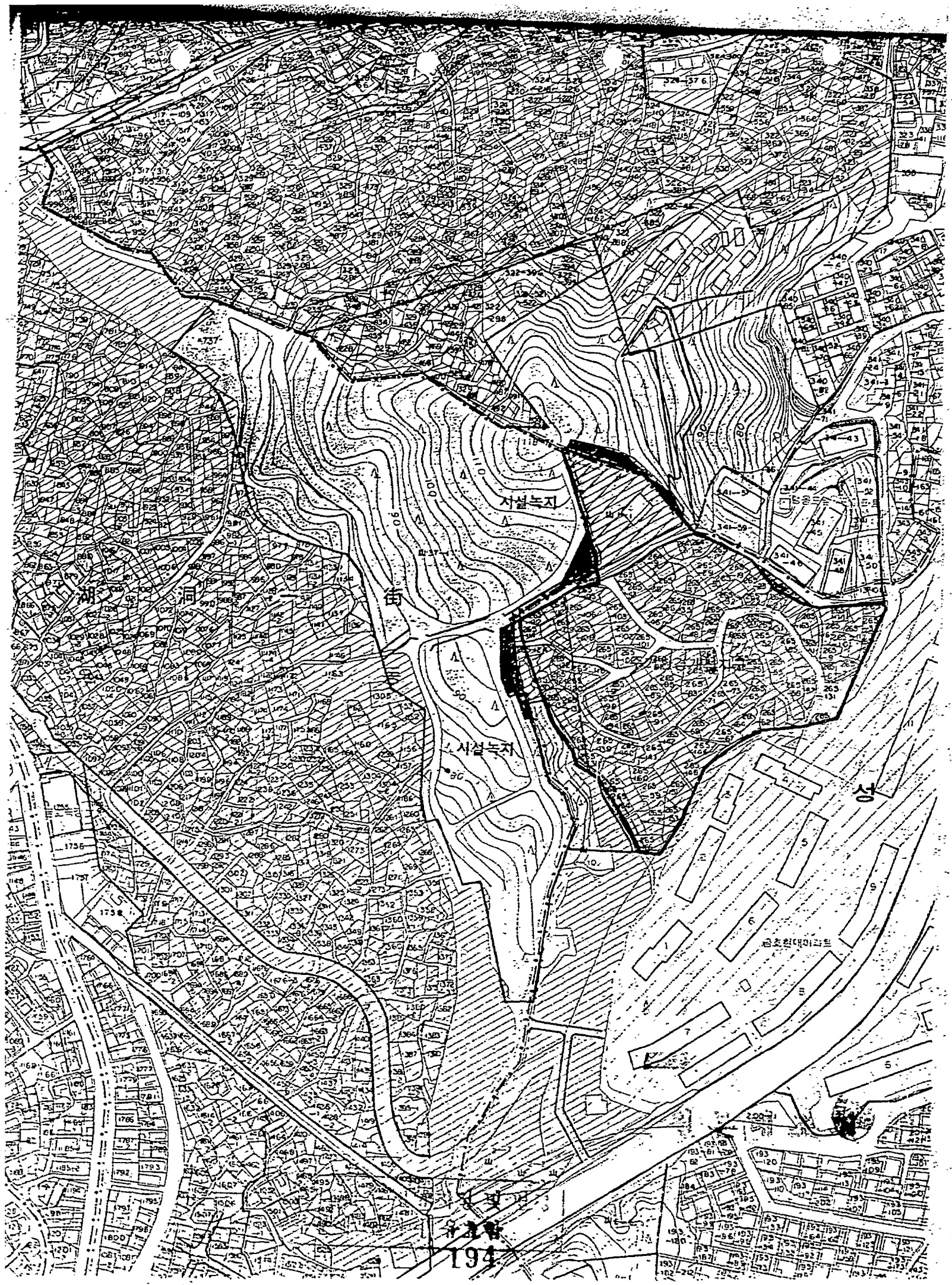
1993년 12월 일

서울특별시장

가. 주거환경개선지구 변경지정 조서

지구명	위치	면적 (㎡)		비고
		기정	변경	
응봉제1	성동구 응봉동 265번지 일대	31,857	33,732	지구추가 (증 1875㎡)

나. 관계도서 : 서울특별시 주택개량과와 성동구 주택과, 도시정비과 및 관할동사무소에 비치된 도서와 같습니다.



서설농지

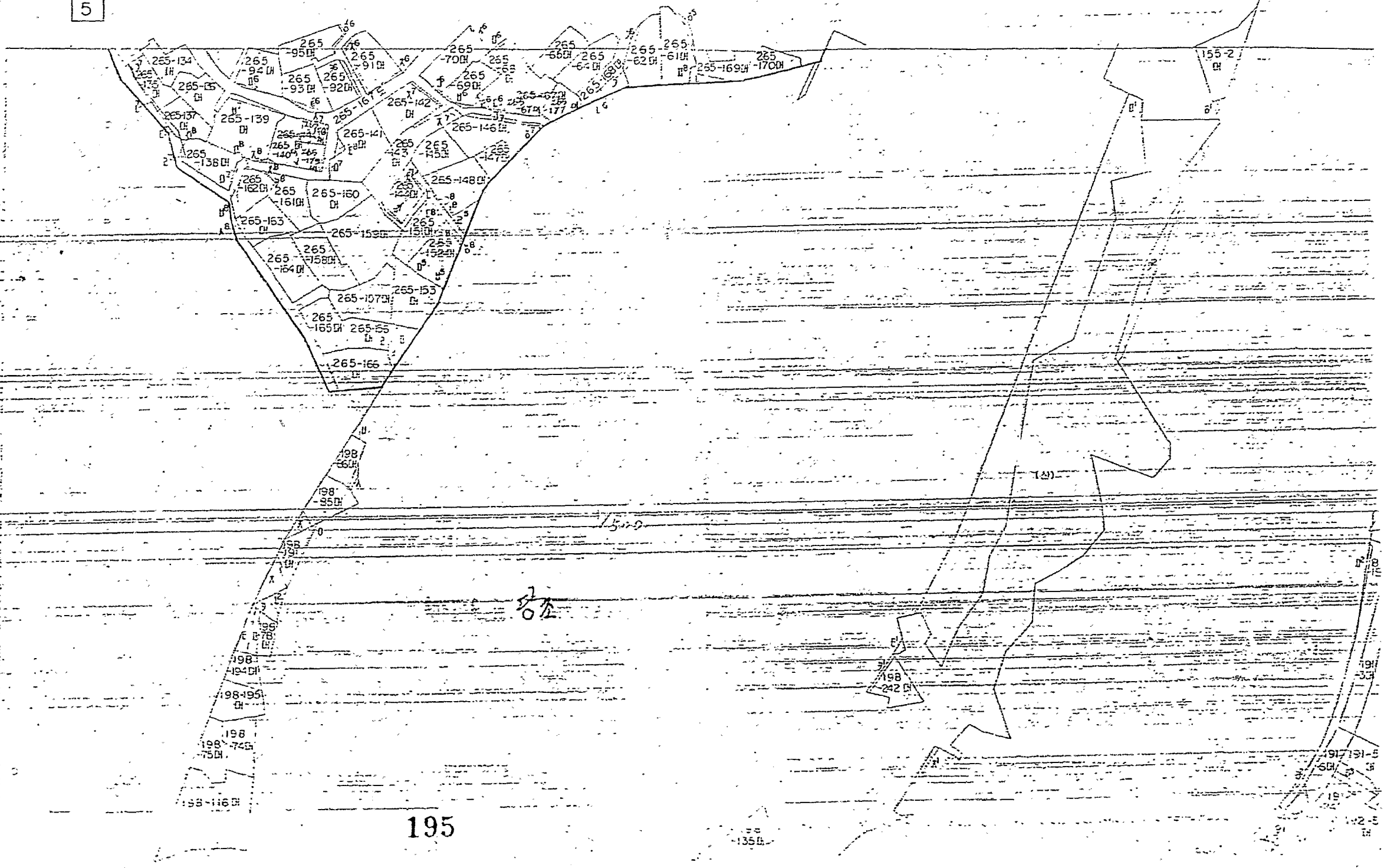
서검농지

금호현대아파트

3
4 2
5

성동구 응봉동 지적도 6 장중 제 4 호 축척 1200 분

- 265-63
- 265-71
- 265-80
- 265-95
- 265-134
- 98-88
- 98-253
- 98-81
- 98-239
- 98-192
- 98-254
- 98-77
- 98-196
- 98-00
- 98-109
- 98-107
- 200-8
- 98-4
- 200-3
- 98-217
- 200-9
- 200-7
- 98-235
- 98-4
- 98-201
- 81-30
- 34-100
- 63-2
- 198-36
- 198-85
- 198-195
- 198-74
- 198-116
- 198-135
- 198-242
- 191-131-5
- 191-32-5



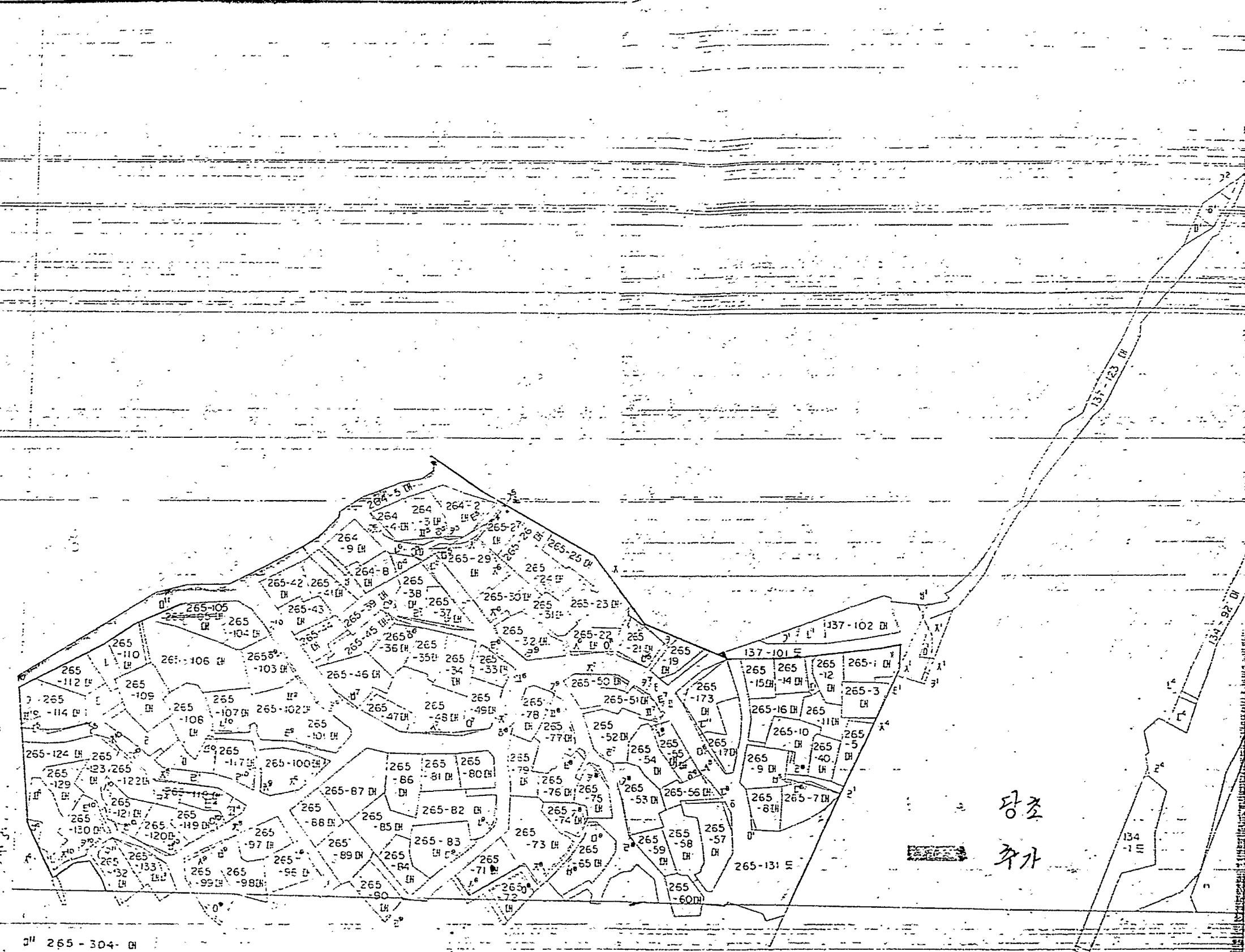
137-165
 137-95
 134-64
 134-37
 134-106
 122-1
 144-1
 134-96
 131-1

131
 88-13
 88-10
 10-129
 10-127
 88-17
 93-5
 94-4
 96-4
 100-2
 100-1
 118-3
 118-4

134-15
 134-103
 134-96
 134-105
 265-125
 265-126
 265-127
 264-7
 265-4
 134-107
 265-118
 265-179
 265-180
 265-181

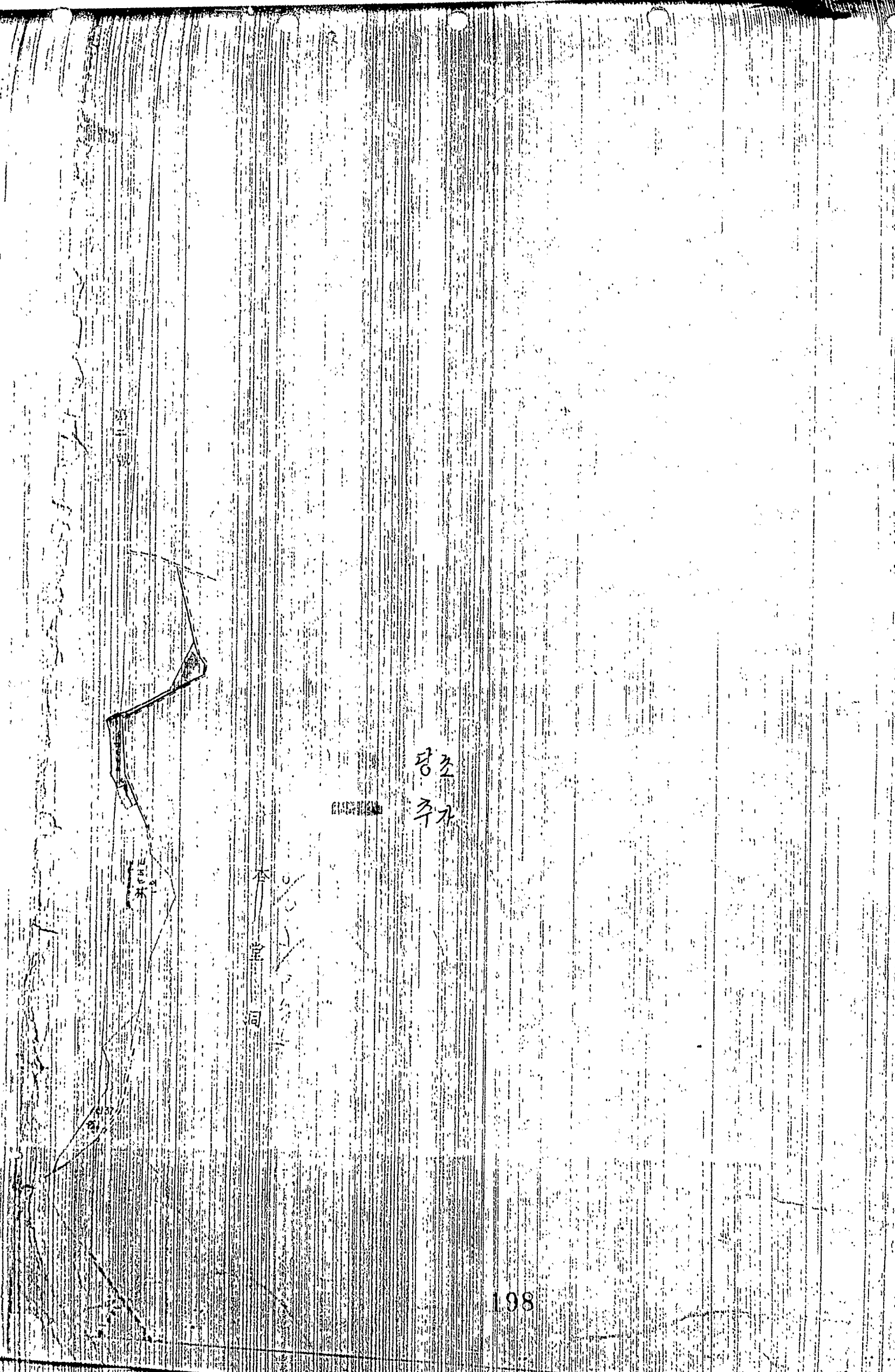
265-182
 87-7
 265-185
 265-184
 264-17
 265-185
 265-303
 264-16
 265-259
 265-302
 264-11
 264-12
 264-13
 264-14

246-15
 246-16
 265-185





공
3.
간)
중
보
이

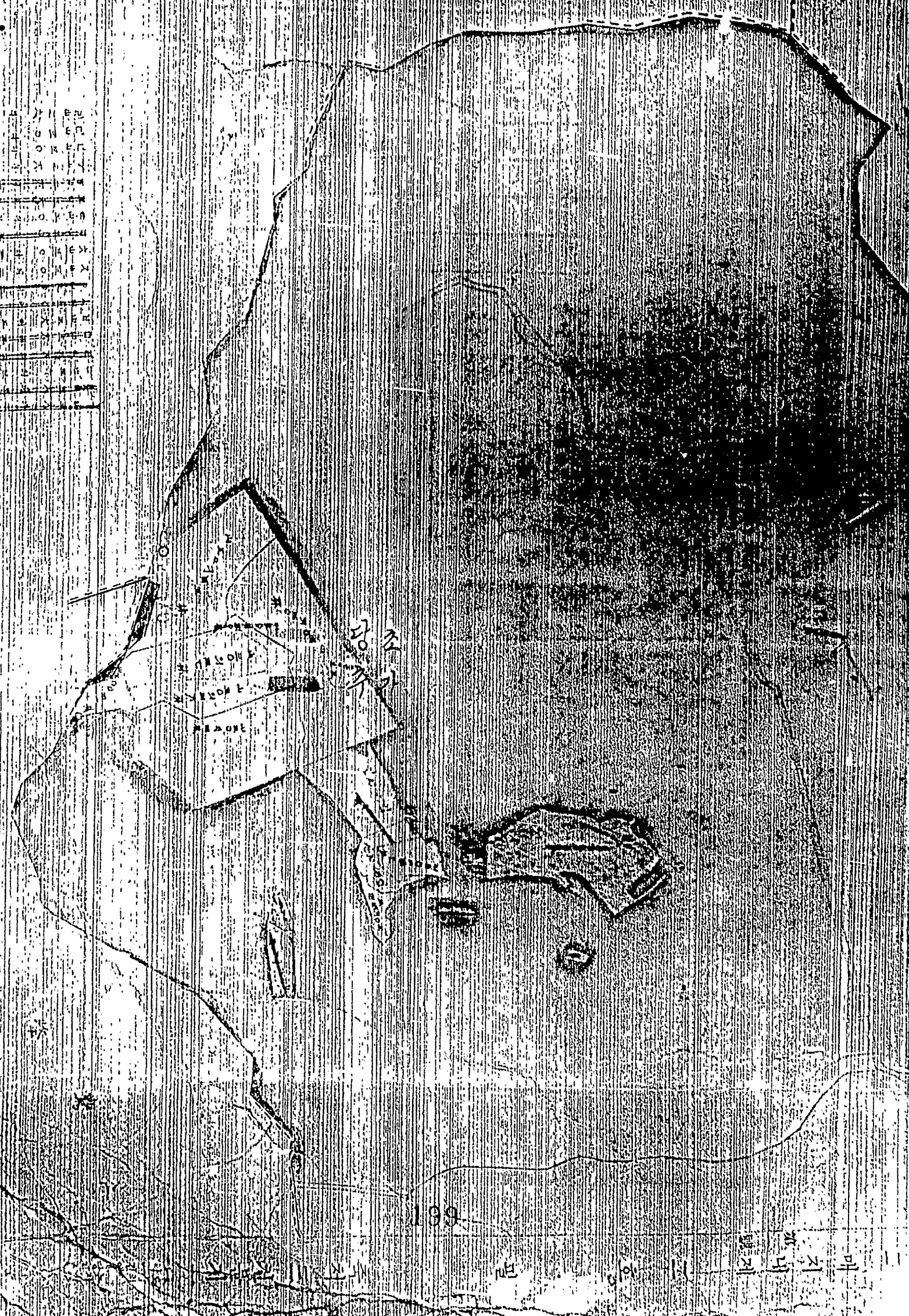


당조
주

본
堂
同

시
제
지
방
1.
관
지
제
의

1	2	3	4	5	6	7	8	9	10
11	12	13	14	15	16	17	18	19	20
21	22	23	24	25	26	27	28	29	30
31	32	33	34	35	36	37	38	39	40
41	42	43	44	45	46	47	48	49	50
51	52	53	54	55	56	57	58	59	60
61	62	63	64	65	66	67	68	69	70
71	72	73	74	75	76	77	78	79	80
81	82	83	84	85	86	87	88	89	90
91	92	93	94	95	96	97	98	99	100



199
마
지
제
의
관
지
제
의