

기안용지

분류기호 문서번호	도 일 442 -	(전화번호 75-6599)	건설국 정	조 상 건설사 함
처리기간	시 장			
제출일자	1981. 2. 12			
보존년한	1981			
보 주 부	제2부서장 전 결	도시계획국장 김영진	도시계획1과장 김영진	도시계획2과장 김영진
기안책임자	이종삼 (1981. 2.)			조
결심유무	결심	발신	통계	제
수신(함)	과 안 참 조			계
제 목	도시계획시설(학교) 결정			
(제1안) 여 부 결 계				
1. 당시 광덕성동구 용단동 29일터 당상미국고 본교와 1개 학교에 택하여 교육여원위 교육감으로부터 학교 설을 계획하여 의거 도시 계획시설(학교) 결정 요청이 있어				
2. 당해 제1차 도시계획위원회(80. 12. 5)에 상정 심의가 결되었으므로				
정서	3. 도시계획법 제12조 및 건설부고시 제463호(79. 12. 10) 규안위임사항에 의거 법안과 같이 신청하고자. 아오니 결재하여 주시기 바랍니다.			
판인	첨부 : 1. 도시계획위원회 심의안 및 의의결정부 2. 관계도면 1부 4 점.			
발송	(제2안) 결 시 안			
서울특별시 도시계획 도시계획시설(학교) 결정				

가. 당시 도시계획구역내 도시계획시설(학교)을 도시계획법 제 12조 규정 및 건설부고시 제463호(79. 12. 10)관한 위임사항에 의거 다음과 같이 결정하였기 이를 고시한다.

2. 관계도서는 서울특별시 도시계획국 도시계획1과와 관할구청 도시정비과 및 시민봉사실의 각각 비치하여 토지소유자 및 이해관계인에게 보일바다.

1981. 1. 8.

서울특별시장

가. 도시계획시설(학교) 결정 조서

구분	시설명	위치	면적	비고
신설	담십미국민학교	성동구 용답동	4,860㎡	
	고분교	29일대	(1,470평)	
"	남경국민학교	용산구 산천동	7,207㎡	
	원호분교	산4-2일대	(2,180평)	

나. 결정도면 : 별첨 (생략). 끝.

(계3안)

수신 : 건설부장관

발신 : 시장

제목 : 동 건

1. 당시 도시계획구역내 성동구 용답동 29일대 담십미국민학교 분교의 1개 학교에 대하여 별첨 고시본 사본 및 도면표시와 같이 도시계획시설(학교)을 결정하였기 보고합니다.

첨부 : 고시본 사본 및 도면 각1부. 끝.

(계4안)

수신 : 서울시 교육위원회 교육과

발신 : 시장

제목 : 동 건

가. 당시 도시계획구역내 성동구 용답동 29일대 담십미국민학교 분교

의 1개 학교에 대하여 별첨 고시문 사본 및 도면표시와 같이 도시(회시
설(학교) 결정하였기 통보하니 도시계획사업에 만전을 기하시기 바라며
답십리국고 본고에 대하여는 사전 군당국에 협의를 필한후 사업시행여가
를 독하시기 바랍니다.

첨부 : 고시문 사본 및 도면 각1부. 끝.



(제5안)

수신 : 수신처참조

발신 : 시 장

참조 : 도시정비과장

제목 : 동 간

1. 귀구 관내 도시계획시설(학교) 결정을 별첨 고시문 사본 및
도면표시와 같이 고시하였기 통지하니 시민봉사실 및 동사무소 게시판
에 게시하고 반상회에서도 홍보하여 주민에게 결정내용을 알릴 것이며
또한 지적고시 및 도시계획사업에 만전을 기합 것.

2. 답십리국고 본고는 국방상 가각진지 연조지역으로 군당국과
사전협의토록 조치한후 사업 시행여가할 것을 청언함.

3. 남경국고 원료본고는 인근 도시계획시설(부차) 경계명사추량을 결정
첨부 : 고시문 사본 및 도면 각1부. 끝.

수신처 : 성동구청장, 용산구청장

(제6안)

수신 : 수신처참조

발신 : 과 장

제목 : 동 간

1. 당시 관내 성동구 용답동 29일대 답십리국고 본고의 1개 학교
에 대하여 별첨 고시문 사본 및 도면표시와 같이 도시계획시설(학교) 결
정하였기 통보 하오니 업무에 참고하시기 바랍니다.

첨부 : 고시문 사본 및 도면 각1부. 끝.

수신처 : 도시계획2과장, 비상계획보좌관, 재개발2과장

(제7안)

수신 : 총무처장관 (시 : 문화공보관)

발신 : 시(국)장

제목 : 관(시)보 게재 의뢰

가. 다음과 같이 관(시)보 게재를 의뢰하오니 게재하여 주시기 바랍니다.

후. 게재구분 : 고 시

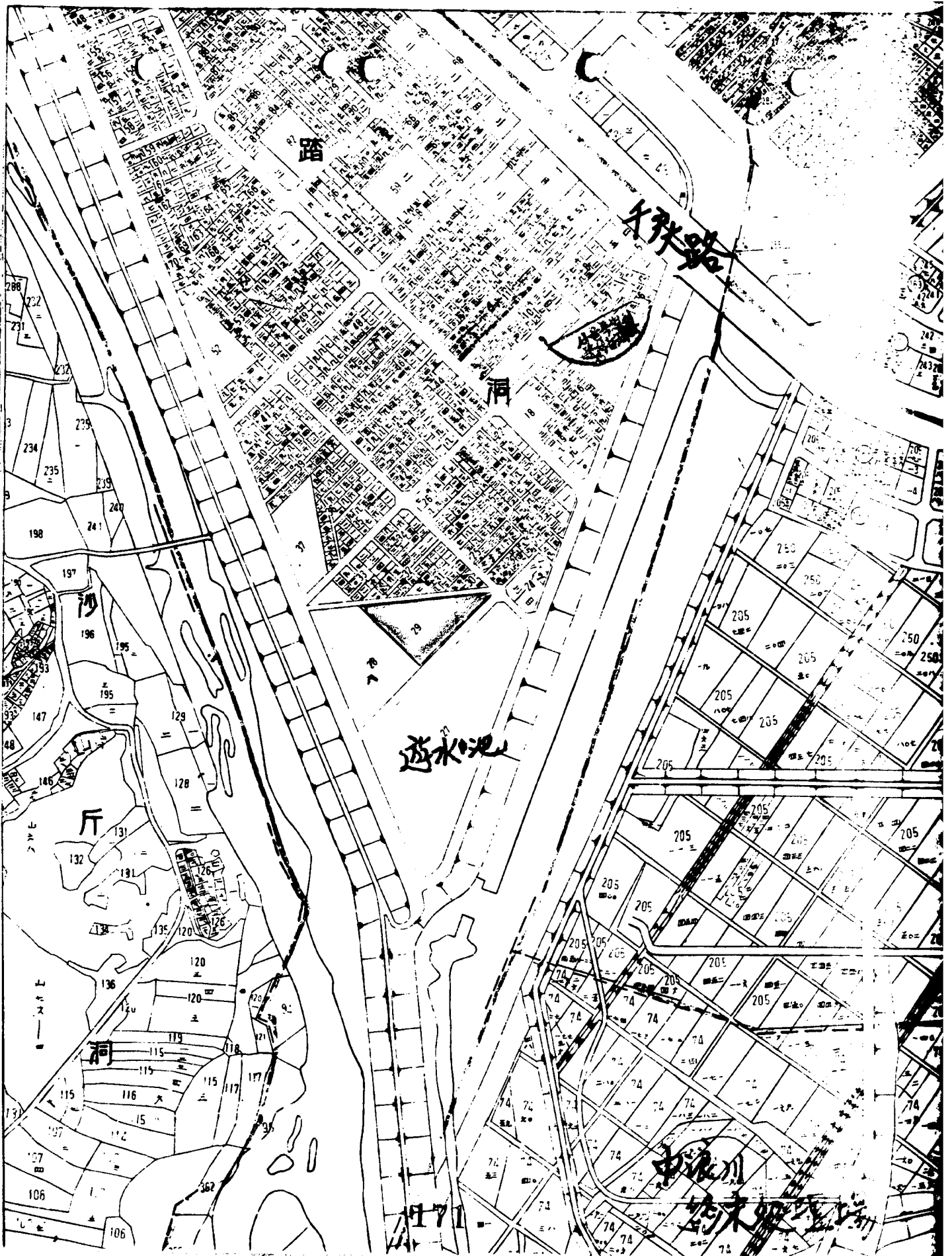
나. 게재건명 : 도시계획시설(학교) 결정

다. 법령근거 : 도시계획법 제12조

첨부 : 고시본 사본 2부(1부) 끝.

1981. 3. 05

1981. 3. 05

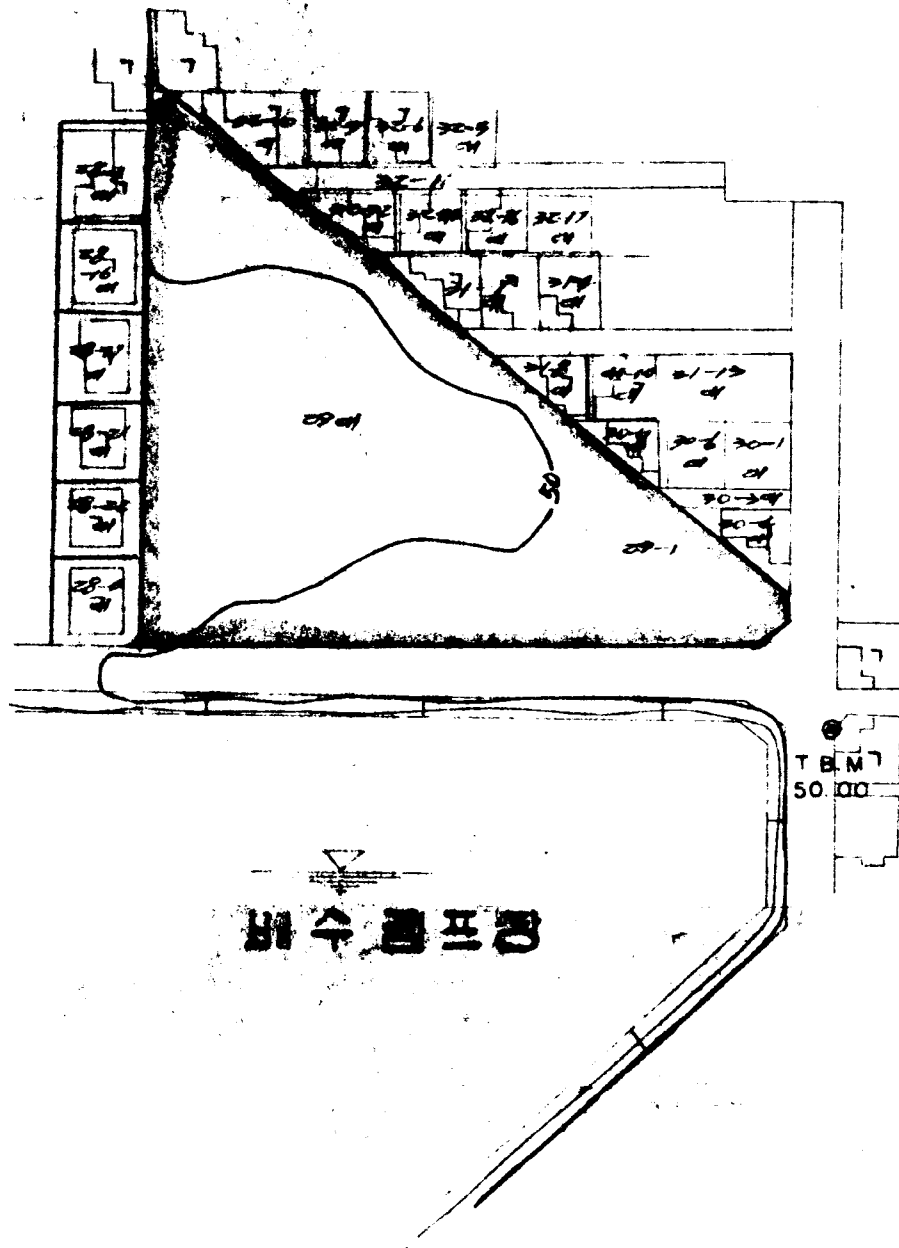


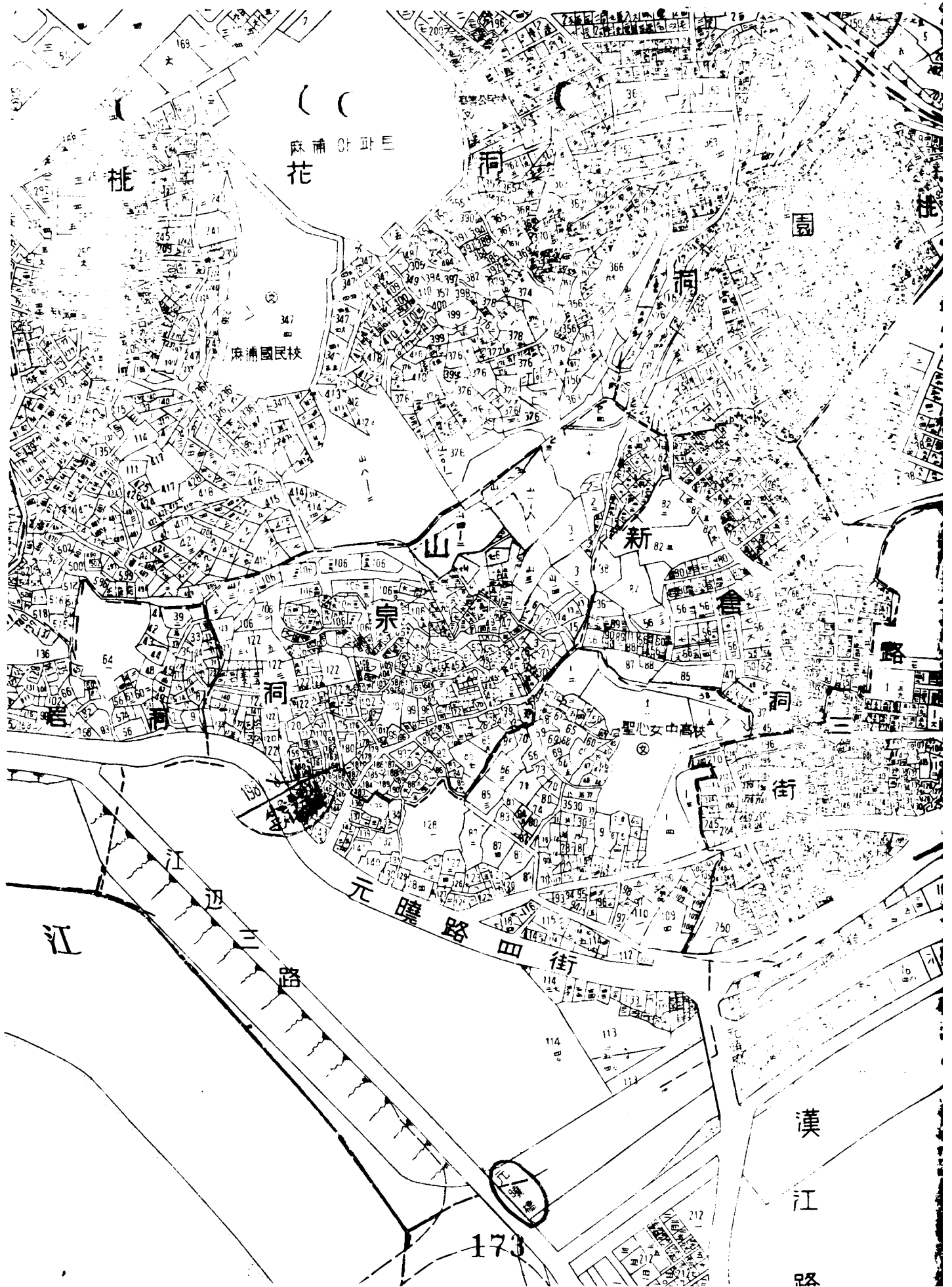
지형도

(성동구 용답동 29)

S = 1 : 1,200

감리인





桃

麻浦国民校

麻浦国民校

山

新

洞

泉

聖心女中高校

洞

街

江

江

路

元

曉

路

四

街

漢

江

路

173

