

1. 안 용 지

분류기호 문서번호	2044-604	(전화번호) 7702	전 결 규 형	조 결 사 함
처리기간		주 청 장	A	장
시행일지	28.8.	전 결		
보존년한	영구			
보조기관	건설관리국장 도시정비국장 도시계획국장		법무국장 의안실	
기안책임자	장 칸진	28.8.		
경유	각 안 창조	도시계획 4월	주 청 장	통
수신		신		계
참조				
제목	도시계획시설(학교) 지적승인			

제 1 안: 세부결재

1. 서울특별시 도시 제 3PP호 (28.8.8)로 시설 결정된
 계획시설(학교)에 대하여 도시계획법 제 13조 및 건설부 고시 제 41호 (77.3.16)의 규정에 의하여 지적승인하여 고시
 로 하고 다음안을 시행군처 합니다.

첨부: 도시도면 각 1부. 끝

제 2안 고시(안)

서울특별시 도시 제 3PP호

도시계획시설(학교) 지적 승인

1. 서울특별시 도시 제 3PP호 (28.8.8)로 시설 결정된
 도시계획시설(학교)에 대하여 다음과 같이 지적승인하
 옿게 도시계획법 제 13조 및 건설부 고시 제 41호 (77.3.16)
 규정에 의하여 이를 고시한다.

2. 관제도면은 관우국령, 도시정비과 및 시인용사실에

친문보관자... 28.8.22

도시계획과장... 28.8.22



비치하고 토지 소유자 및 이해관계인에게 문입니다.

1978. 8.

서울특별시청

가. 도시계획시설(학교) 지적 승인 조서

구분	시설명	위치	면적(m ²)	비고
신설	신라국민학교	관악구 신남동 418-2외 4필지	16.244 (4.914경)	기존학교
"	중형 "	" 신남동 244-2외 8 "	16.893 (4.110경)	"
"	보통형 "	" 보광동 237외 1필지	10.846 (3.279경)	"
"	장도 "	" 장도동 238-2외 8 "	14.800 (4.477경)	"
"	장도중학교	" 사당동 181-20외 11 "	20.010 (6.053경)	"
"	대방여중학교	" 신대방동 42-20외 11 "	13.977 (4.229경)	"
신라국민학교 동구동 신남동 2필지			36.618 (11.092경)	

나. 위치 및 평면도: 별첨도와 같음 (포여생략). 글

제 3 안

주 소: 홍우치장관

장 소: 문화공보관

발 시: 서울특별시청

제 목: 관공 기재 의뢰

1. 다음 사항을 관공에 기재의뢰하오니 기재하여

주시 바랍니다.

가. 기재주부: 구서

나. 기재건명: 도시계획시설(학교) 지적 승인

다. 법적근거: 도시계획법 제 13조

첨 부: 구서부 사본 2부 

제 4 안

주 소: 건설부장관

발 시: 서울특별시청

장 소: 도시계획과장

제 목 : 도시계획시설(학교) 지적 승인 보고

1. 서울특별시 고시 제 3PP호 (가.소.소)로 시설 결정된 도시계획시설(학교)에 대하여 다음과 같이 지적승인 하야기 보고합니다.

첨부 : 가. 소시문 사본 2부

나. 평면도각 2부. 끝

제 5 안

주 신 : 서울특별시청

참 소 : 도시계획 1과장

발 신 : 구청장

제 목 : 도시계획시설(학교) 지적 승인 보고

1. 서울특별시 고시 제 3PP호 (가.소.소)로 시설 결정된 도시계획시설(학교)에 대하여 다음과 같이 지적승인 하야기 보고합니다.

첨부 : 가. 소시문 사본 1부.

나. 평면도각 1부. 끝

제 6 안

주 신 : 서울특별시청

참 소 : 문화공모전

발 신 : 구청장

제 목 : 시보 게재 의뢰

1. 다음 사항을 시보에 게재의뢰하오나 게재하여 주시기 바랍니다.

가. 게재부분 : 고시

나. 게재간명 : 도시계획시설(학교) 지적 승인

다. 법적근거 : 도시계획법 제 13조

첨부 : 가. 소시문 사본 2부. 끝

제 7 안

주신: 서울특별시청

참조: 시민과장

발신: 구청장

제목: 관인 날인 의뢰

1. 당구에서 처리한 다음사항에 대하여 관인을 날인장하여 주시기 바랍니다.

가. 관보제재 의뢰 사항은 1부

나. 지적 승인 보조 사항은 1부 끝

제 8 안

주신: 서울특별시 교육위원회 교육과

참조: 관재과장

발신: 구청장

제목: 도시계획시설(학교)결정 및 지적 승인 통보

1. 위원회에서 심정한 도시계획시설(학교)에 대하여 별첨 고시문 사본과 같이 시일결정 및 지적 승인요청기 통보하오니 업무에 참고하시기 바랍니다.

첨부: 고시문 사본 1부 끝

제 9 안

주신: 시민봉사실장

발신: 과장

제목: 도시계획시설(학교) 지적 승인 통보

~~1. 도시계획시설(학교)결정 및 지적 승인 통보 (가. 6. 27) 와 관련이.~~ 도청 44-4836

2. 당국 관내 도시계획시설(학교)의 별첨 고시문 사본과 같이 지적 승인요청서를 통보하오니 이해 관계인에게 분이로 관계대처를 권유하여 제증명 발급에 착수할 수 있도록 주시기 바랍니다.

첨부: 가 고시문 사본 1부

나. 통보장 1부 끝

고 시 (안)

서울특별시 고시 제 호

도시계획시설(학교)지적승인

1. 서울특별시 고시 제329호(78.8.8)로 시설 결정된 도시계획시설(학교)에 대하여 다음과 같이 지적승인 하였기 도시계획법 제13조 및 건설부 고시 제41호(77.3.16)규정에 의하여 이를 고시한다.

2. 관계도서는 관악구청 도시정비과 및 시민봉사실에 비치하고 토지 소유자 및 이해관계인에게 보급한다.

1978. 8.

서울특별시 장

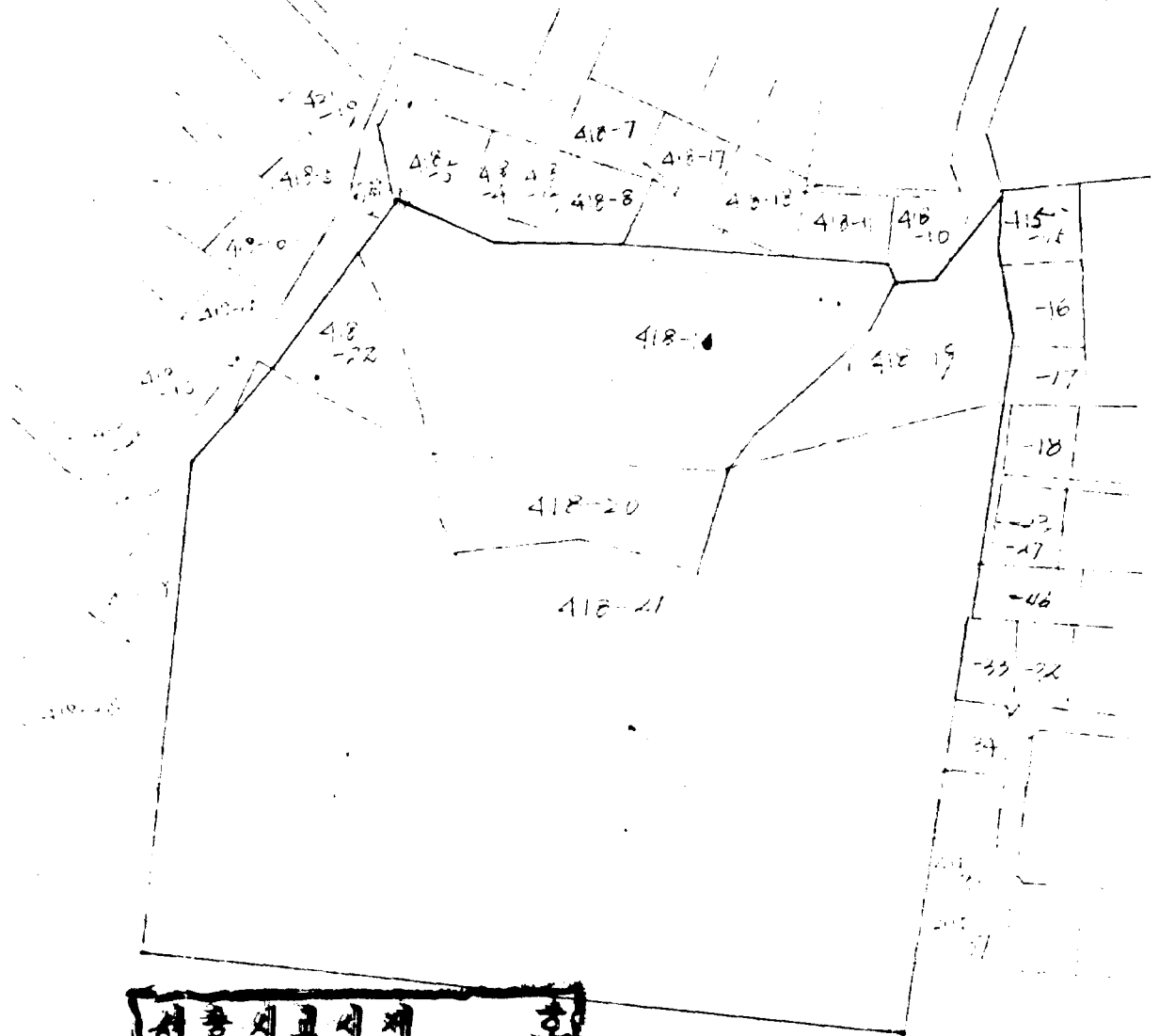
가. 도시계획시설(학교)지적승인 조서

구분	시설명	위치	면적(m ²)	비고
신설	신림국민학교	관악구 신림동 418-21외 4필지	16,245 4,914평	기존 학교
"	삼성 "	" " 244-29외 8필지	16,893 5,110평	"
"	노량진 "	" 노량진동 237외 19필지	10,846 3,279평	"
"	상도 "	" 상도동 238-2외 3필지	14,800 4,477평	"
"	상도중학교	" 사당동 181-20외 11필지	20,010 6,053평	"
"	대방익자중학교	" 신대방동 402- 200외1필지	13,977 4,222평	"

나. 미 평면도: 벌점도와 같음 (도면생략)

- 끝 -


관악구 신림동 48-리 외 4필지



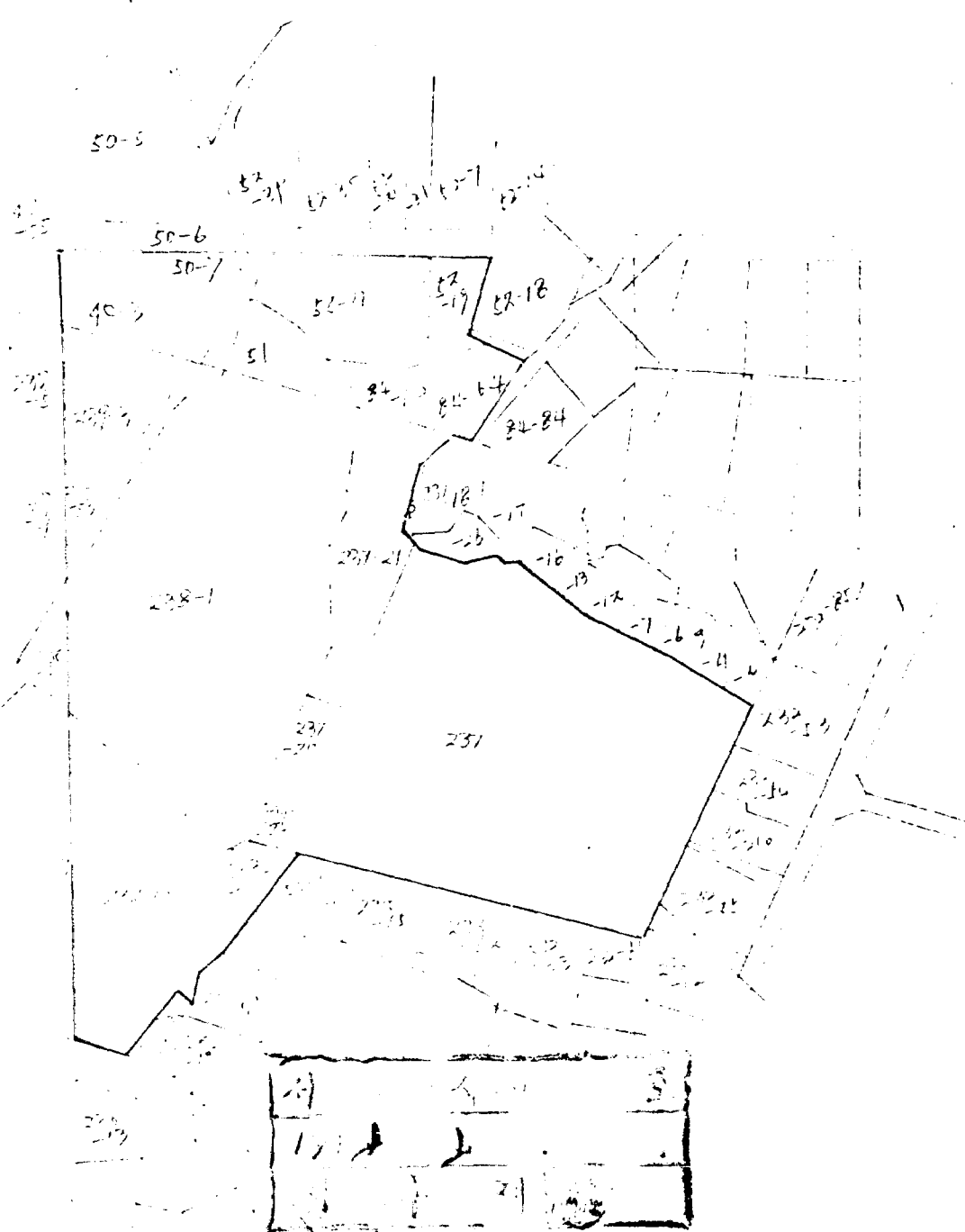
서울시교외제	호
197	노
심사제	제

관악구 신림동 244-29 외 8필지

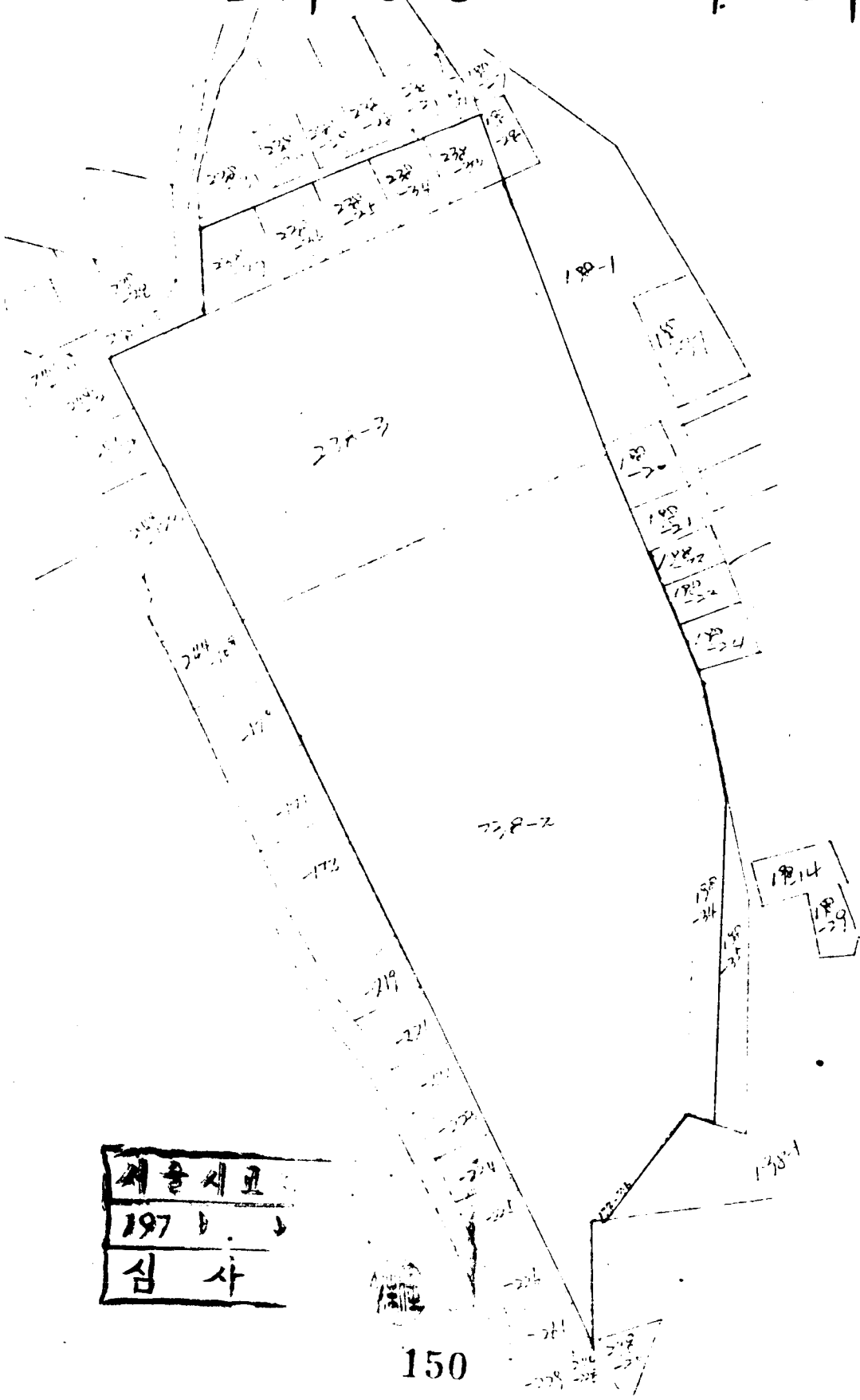


관악구 신림동 244-29 외 8필지
 1978. 10.
 심사


관악구 노량진동 237외 19필지

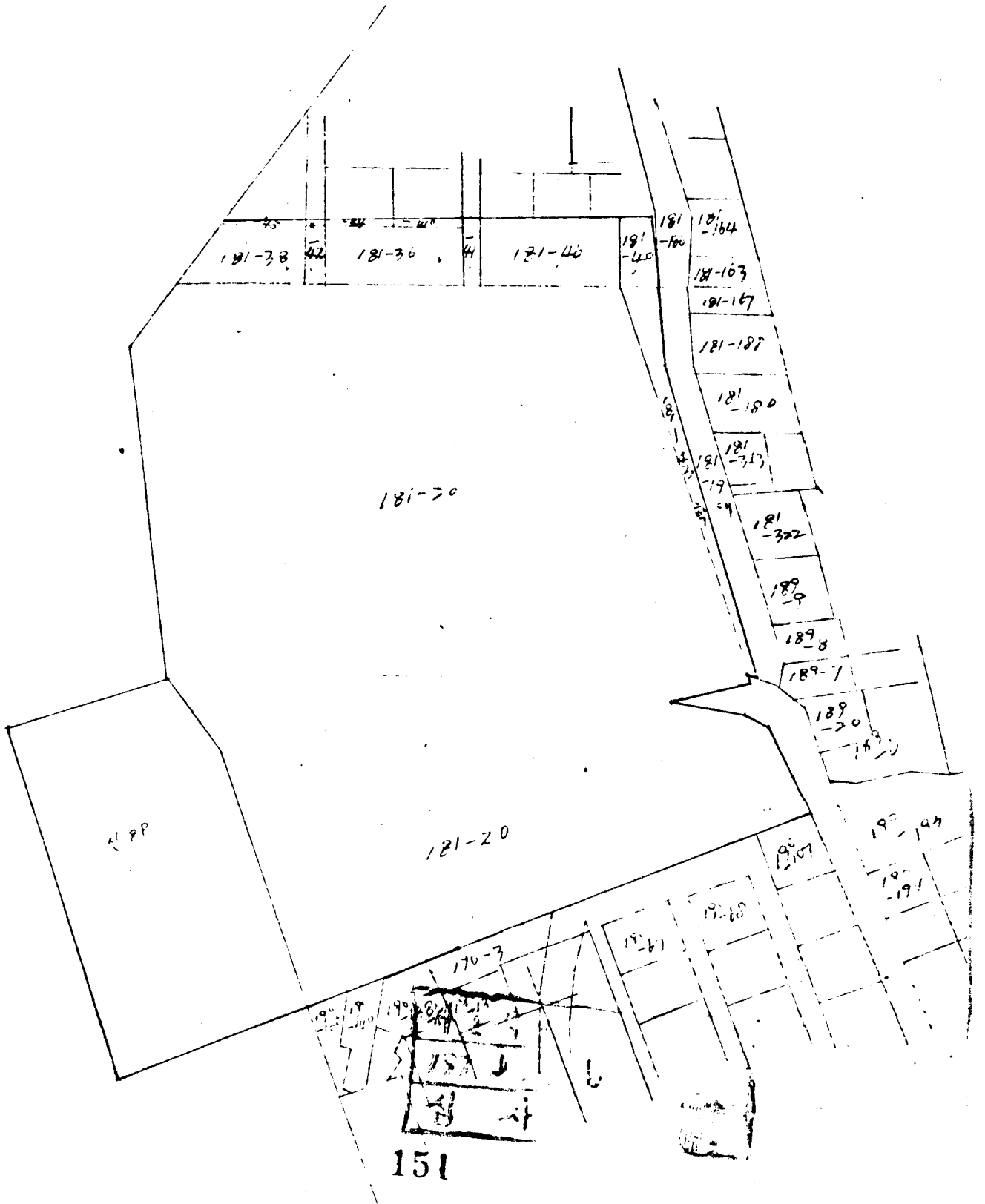


관악구 상도동 238-2 외 8필지

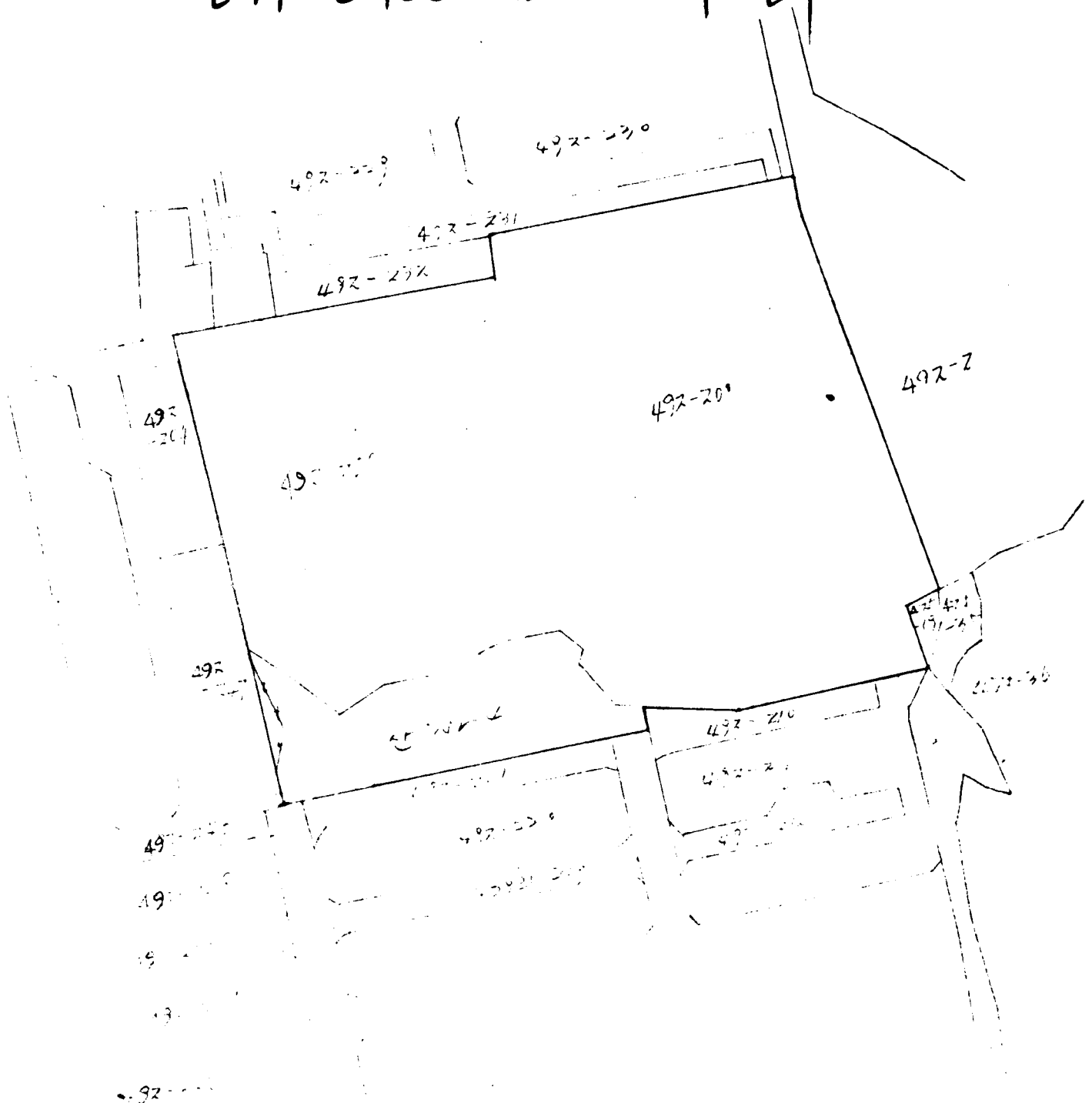


서울시코
197 B. J
심사

관악구 서당동 181-20 외 11필지



관악구 신대방동 492-200 외 1필지



시	구	동	지번
서울	관악	신대방	492-200 외 1필지
시	구	동	지번
서울	관악	신대방	492-200 외 1필지