

서울특별시

우 100-744 서울.중구 태평로1가 31 / 전화 (02) 731-6372, 6772 / 전송 (02) 731-6374

문서번호 건행58414 - 556

시행일자 1995. 3. 16. ()

경유 (제 1 안)

수신 내부결재

참조

제 목 도시계획사업 (도로) 실시계획변경인가 및 고시

취급		시	장
보존	10년	법무담당관 심사필	
국장	(전 결)		
과장	김민준		
계장	김민준	합조	
기안	최성갑		

고시·공고
1995. 3. 1
제199 -
2호

결재
No. 40
1995. 3. 15
도시국장

1. 종건토일 58700 - 341('95. 3. 11)호와 관련입니다.

2. 서울특별시 고시 제368호('92. 11. 18)로 도시계획사업 (도로) 실시계획인가한 "도시고속도로 (포이 - 내곡동) 건설공사" 에 대하여 토지분할등으로 변경인가 신청하였기 도시계획법 제25조 및 제26조와 같은법 시행령 제6조 및 제27조의 규정에 의거 변경인가 및 고시하고자 합니다.

첨 부 : 1. 고시안 1부

2. 변경인가신청서 1부. 끝.

<제2안>

수신 : 건설교통부장관

참조 : 주택도시국장

제 목 : 도시계획사업 (도로) 실시계획변경인가 보고

우리시에서 시행하는 도시계획사업 (도로) "도시고속도로 (포이 - 내곡동) 건설공사" 의 실시계획변경인가를 도시계획법 제25조 및 제26조와 같은법시행령 제6조 및 제27조의 규정에의거 별첨 고시문 (서울특별시 고시 제1995 - 호)과 같이 변경인가 하였기 보고합니다.

첨 부 : 고시문 사본 1부. 끝.

인본대조필

서울특별시장

<제3안>

수신 ; 수신처참조

제목 ; 도시계획사업(도로) 실시계획 변경인가 통보

1. 종건토일 58700 - 341 ('95. 3. 11)와 관련임.

2. 도시계획사업(도로) '도시고속도로 (포이 - 내곡동) 건설공사'의 실시계획변경인가를 도시계획법 제 25조 및 제26조와 같은법시행령 제6조 및 제27조의 규정에의거 별첨 고시문과 같이 변경인가 하였고 통보하
업무에 참고하시기 바람.

첨부 ; 고시문사본 1부. 끝.

서울특별시

수신처 : 종합건설본부장 (토목1부장), 도로계획과장, 서초. 강남구청장 (건설과리과장)

<제4안>

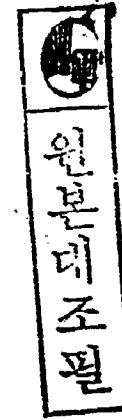
수신 ; 공보 1 담당관

제목 ; 시보게재의뢰

도시계획사업(도로) 실시계획 변경인가한 '도시고속도로(포이 - 내곡동) 건설공사'의 고시문(서울특별시
고시 제1995 - 호)을 별첨과같이 시보에 게재하여 주시기 바랍니다.

첨부 ; 고시문사본 및 용지조서 각2부. 끝.

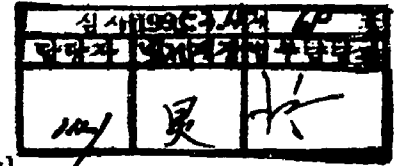
건설행정과장



87

고 시 (안) 9

서울특별시 고시 제1995 - 호



도시계획사업 (도로) 실시계획 변경인가

- 1. 서울특별시 고시 제368호('92. 11. 18)로 도시계획사업 (도로) 실시계획인가된 도시고속도로 (포이 - 내곡동) 건설공사에 대하여 도시계획법 제25조 및 같은법시행령 제6조의 규정에 따라 다음과같이 실시계획변경인가하였기 같은법 제26조 및 같은법시행령 제27조의 규정에 의하여 이를 고시 합니다.
- 2. 관계도서는 서울특별시 종합건설본부토목1부및 서초강남구 건설국 건설관리과에 비치하고 토지등 소유자와 이해관계인에게 보입니다.

1995년 3월 일

서울특별시장

가. 사업시행지의 위치 (변경없음); 서초구 내곡동 산13-196 - 강남구 개포동 647-3

나. 사업의 종류 및 명칭 (변경없음)

(U) 사업의 종류 : 도시계획사업 (도로)

(19) 사업의 명칭 : 도시고속도로 (포이 - 내곡동) 건설공사

다. 사업시행 면적 및 규모

도로 : 폭 = 29 - 45M, 연장 = 670M

터널 (쌍굴) : 폭 = 8.5M (2차선), 연장 = 1,180M

기타 : . 배수암거등 부대시설 1식

. 육교 1개소 (양재대로상) : 폭 = 4M, 연장 = 67M

. 육교 : 폭 = 18M, 연장 = 40M

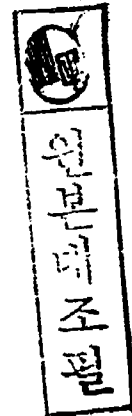
라. 사업시행자의 성명 (변경없음); 서울특별시장 (종합건설본부장)

마. 사업의 착수 및 준공예정일 (변경없음); '92. 11. 18 - '96. 12. 31

바. 사용 또는 수용할 토지권물의 소재지 지번 지목 및 소유권이외의 권리명세서 ; 별첨

사. 토지 및 건물의 소유자와 토지수용법 제4조제3항에 관계인의 주소명 ; 별첨

아. 도시계획법 제83조의 규정에 의한 공공시설등의 귀속 및 양도에 관한 사항 : 변경없음



토 지 조 서

강남구 개포동

연번	변경전			변경후			소유자		관계인		비고
	지번	지목	면적(㎡)	지번	지목	면적(㎡)	성명	주소	성명	주소	
1	산 53-22	임야	815,182 총 2,909	산 53-27	임야	2,909	고성일	종로구 신문로 2가 1-121	웅산관광 버스터미널	용산구 한강로 3가 40-969	근저당
2	산 164	·	13,671 총 3,340	산 164-4	·	3,340	민영기 외 2인	용산구 후암동 123-7			
3	산 165-2	·	822 총 379	산 165-4	·	379	김정욱	강남구 압구정동 216 현대 A.P.T 72-1008호			
4	산 176-6	·	26,007 총 218	산 176-16	·	218	김신	서대문구 현암동 98-13			
5	산 176-7	·	1,169 총 437	산 176-17	·	437	백상욱	성남시 수진 2동 49-90			
6	638-1	전	1,278 총 346	638-7	전	338	김신	서대문구 현암동 98-13			
7	638-5	·	3,325 총 135	638-6	·	149	·	·			

강남구청
토지조사팀

토 지 조 서

서초구 내곡동


연번	변 경 전			변 경 후			소 유 자		관 계 인		비 고
	지 번	지 목	면적 (㎡)	지 번	지 목	면적 (㎡)	성 명	주 소	성 명	주 소	
1	산 13-194	임야	361,651 중 262	산 13-24	임야	262	(주)삼호	강남구 서초동 1318-2		조 흥 은 행	근저당
2	산 13-196	·	148,981 중 601	산 13-323	·	601	국유지(안)				
3	산 13-315	·	123,475 중 1,671	산 13-321	·	1,671	·				
4	산 13-248	·	374,839 중 568	산 13-322	·	568	·				
5	321-14	전	664 중 115	321-31	전	115	송 기 흥	마포구 연남동 226-20			
6	1-2247	임야	654 중 81	1-2678	임야	81	국유지(안)				
7	1-1926	·	273 중 81	1-2674	·	81	·				
8	1-2248	·	298 중 154	1-2679	·	154	·				
9	1-1216	전	248 중 242	1-2672	전	242	·				
10	1-2289	·	13 중 12	1-2680	·	12	·				

인원본대조필

토 지 조 서

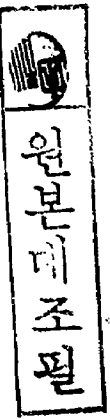
서초구 내곡동

연번	변경 전			변경 후			소유자		관계인		비고
	지번	지목	면적(m ²)	지번	지목	면적(m ²)	성명	주소	성명	주소	
11	1-1940	전	255 중 211	1-2675	전	211	국유지(안)				
12	1-1217	'	480 중 133	1-2673	'	133	'				
13	321-20	'	196 중 55	321-33	'	55	'				
14	321-21	'	409 중 113	321-34	'	113	'				
15	321-22	'	436 중 275	321-35	'	275	'				
16	1-1944	'	9 중 2	1-2677	'	2	'				
17	1-1063	'	2,173 중 101	1-2671	'	101	김용수	강남구 개포동 141 주공 A.P.T 116동 301호			
18	1-1939	'	91 중 91	1-1939	'	91	국유지(안)				전 지 주 공 부 속


 원본대조필

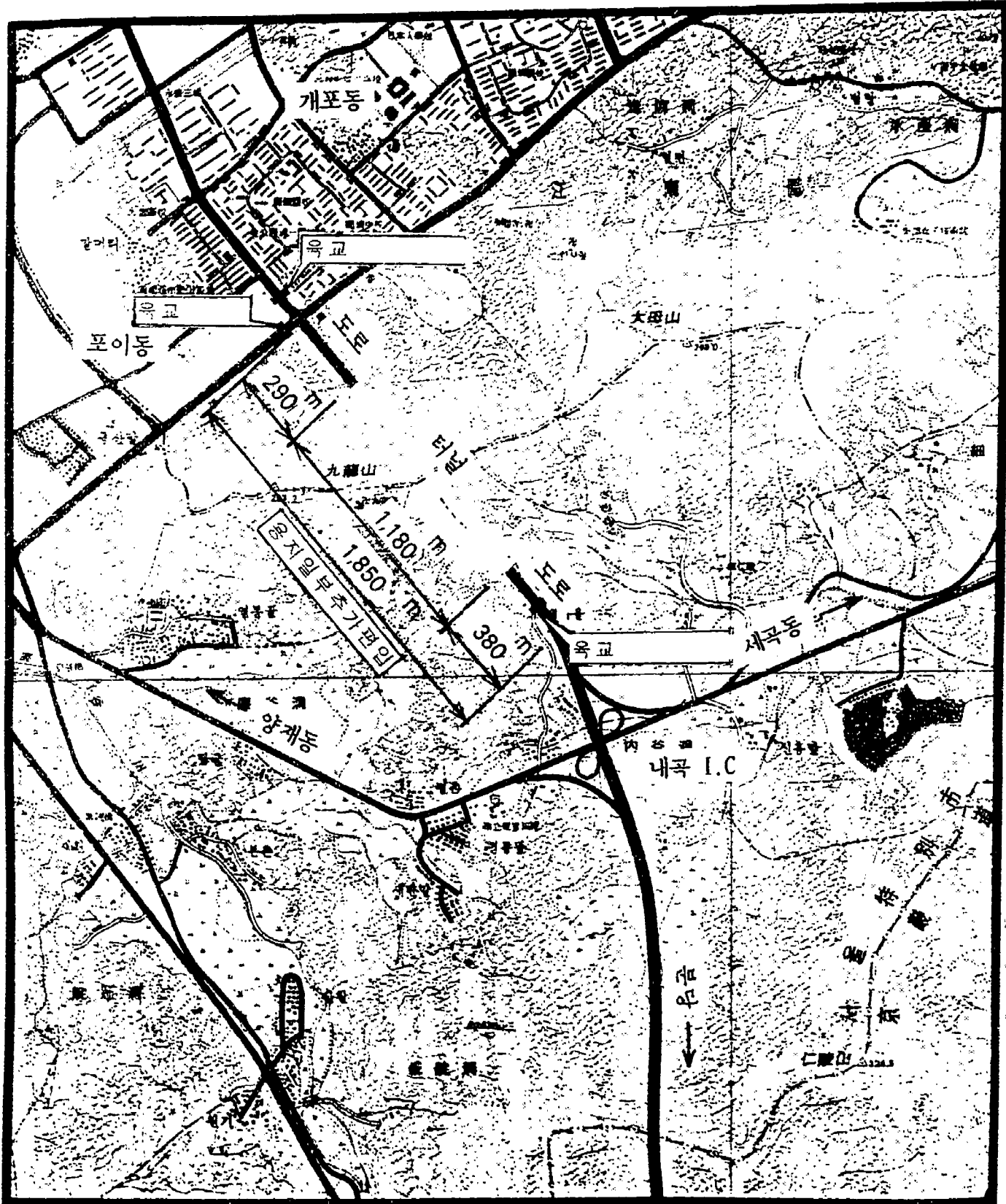
지 장 물 조 서 (변경)

소 제 지	지 번	물 건 의 종 류	구 조 및 규 격	수 량	소 유 자	
					주 소	성 명
서초구 내곡동	1 - 1063	비닐하우스 (철재 파이프)	8M × 8M	64㎡	서초구 내곡동 1 - 1063	송 혜 숙
		· (목 조)	8M × 11M	88㎡		
		· (철재 파이프)	8M × 8M	64㎡		
		· (목 조)	3.2M × 7M	24.5㎡		
		총 자 단	분	3,000		
		관 율 축	식 재	1,200		
		치자(소호확분 450, 포로 4000)	분	4,450		
		관 자 관 (식 재)	포 기	700		



위치도

1:25,000



1:25,000