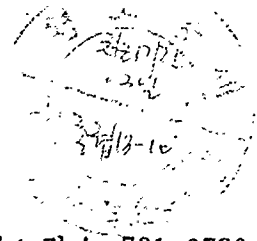


서울특별시



우100-744 서울 중구 태평로1가 31번지 / 전화 (02)731-6391/4 / 전송 731-6790

문서번호 주계56533-
 시행일자 1993.3.10.
 (경유) (제1안)
 수신 내부결재
 참조

취급		시 장
보존	10년	영장
주택국장	전결	
주택개발과장	[인]	
개발2계장	[인]	
기안	인성규	협조 법무담당관 심사관 협조

제목 주거환경개선지구 지정변경

원본대조

1. 건설부고시 679(91.11.14)호로 지구지정된 우리시 종로구 명륜2 및 승인주거환경 개선지구에 대하여 개선계획수립을 위한 내용을 검토한 바 지구변경 및 면적 증감이 발생하여 도시저소득주민의 주거환경개선을 위한 임시조치법 제3조와 동법시행령 제3조4항 및 동법시행령 제12조 규정에 의하여 아래와 같이 지구지정변경하고, 동시행령 제3조 제2항의 규정에 따라 이를 고시코자하오니 제결하여 주시기 바랍니다.

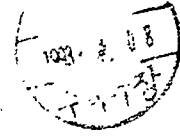
가. 지구지정 변경 내역

지구명	위 치	면 적 (㎡)			변경사유
		기 정	변 경	변 경 후	
명륜2	종로구 명륜3가 1-814 번지일대	3,348	증177.7	3,525.7	지구추가 및 토지편입 노약토지 환원
승 인	종로구 승인동 179번지일대	42,134.4	감97.8	42,036.6	누락토지 환원(연속변경정)

- 첨부 1. 고시문 1부
 2. 지구지정 변경 도면 1부
 3. 변경 토지조서 1부. 끝.

(제 2 안)

수신 총무처장관



제목 관보게제의뢰

1. 아래와 같이 관보게제의뢰 하오니 조치하여 주시기 바랍니다.

가. 게재구분 : 고시

나. 게재건명 : 명륜2 및 송인주거환경개선지구 지정 변경

다. 법적근거 : 도시저소득주민의 주거환경개선을 위한 임시조치법 제3조, 동법시행령 제3조 2항, 동법시행령 3조4항, 동법시행령 12조

첨부 고시문 사본 2부. 끝.

서울특별시장을 인계

(제 3 안)

수신 건설부장관

참조 주택개발과장

제목 주거환경개선지구지정 변경 보고

1. 건설부고시 제679호 (91.11.14)로 지구지정된 명륜2및 송인주거환경개선지구에 대하여 도시저소득주민의 주거환경개선을 위한 임시조치법 제3조와 동법시행령 제3조4항 및 동법시행령 제12조 규정에 의하여 지구지정변경하고, 동법시행령 제3조 제2항 규정에 따라 이를 고시하였기에 보고합니다.

첨부 1. 고시문 1부.

2. 지구지정 변경 도면 1부. 끝.

서울특별시장

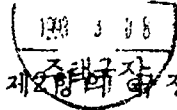
(제 4 안)

수신 종로구청장

참조 주택과장

제목 주거환경개선지구 지정 변경 통보

1. 건설부고시 제679호 (91.11.14)로 지구지정된 명륜2및 송인 주거환경개선지구에 대하여 도시저소득주민의 주거환경개선을 위한 임시조치법 제3조와 동법시행령 제3조4항및



동법시행령제12조 규정에 의하여 지구지정변경하고, 동법시행령 제3조 제2항의 규정에 따라 이를 고시하였기 통보하니 관계도서 사본을 구청.동사무소에 비치하여 토지.건물 소유자, 세입자 및 이해관계인에게 보이도록 조치하기 바람.

- 첨부 1. 고시문 1부
- 2. 지구지정 변경 도면 1부. 끝.

서울특별시

(제 5 안)

수신 수신처참조

원본대조

제목 주거환경개선지구 지정 변경 통보

1. 건설부고시 제679호 (91.11.14)로 지구지정된 명륜2및 승인 주거환경개선지구에 대하여 도시저소득주민의 주거환경개선을 위한 임시조치법 제3조와 동법시행령 제3조4항및 동법시행령제12조 규정에 의하여 지구지정변경하고, 동법시행령 제3조 제2항의 규정에 따라 이를 고시하였기 통보합니다.

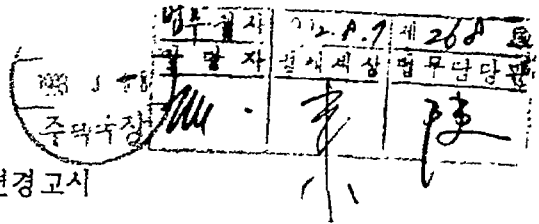
- 첨부 1. 고시문 1부
- 2. 주거환경개선지구지정 변경 도면 1부. 끝.



주택개량과장

수신처 도시계획과장, 시설계획과장

서울특별시고시 제1993- 65 호



주거환경개선지구 지정변경고시

서울특별시 명륜2및 송인 주거환경개선지구를 도시저소득주민의 주거환경개선을 위한 임시조치법 제3조와 동법시행령 제3조 4항및 동법시행령 제12조.규정에 의하여 다음과 같이 지구지정 변경하고, 동법시행령 제3조 제2항의 규정에 따라 이를 고시합니다.

관계도서 사본을 관할구청.동사무소에 비치하여 당해지구 주민과 이해관계인에게 보입니다.

원본게인

1993년 3 월 일

서울특별시장

가. 주거환경개선지구 지정 변경 조서

지구명	위 치	면 적 (m ²)			비 고
		기 정	변 경	변경후	
명륜2	종로구 명륜 3가 1-100번지일대	3,348	증177.7	3,525.7	지구일부추가
송인	종로구 송인동 179번지일대	42,134.4	감97.8	42,036.6	지구계 변경없는 단순 면적정정

나. 관계도서 : 서울특별시 주택개량과와 종로구 주택과, 도시정비과및 관할동사무소에 비치된 도면과 같습니다.

○ 명륜2지구 면적변경 총괄

구 분	위 치	기 정	변 경	변경후구장	비 고
명륜2지구	명륜3가동 1-835번지 일원	3,348.0	177.7	3,525.7	증 177.7

○ 면적변경 조서

지 번	지 목	면 적 (㎡)				비 고
		변경전	변경후	증	감	
계				178.2	0.5	증 177.7
1-807	대	95.7	95.9	0.2		면 적 착 오
1-814	"	169.1	169.1	60.0		
1-835	"		118.0	118.0		' 누 락 지 번 포 함
당초면적		3,348.0	3,347.5		0.5	계 산 면 적 오 차

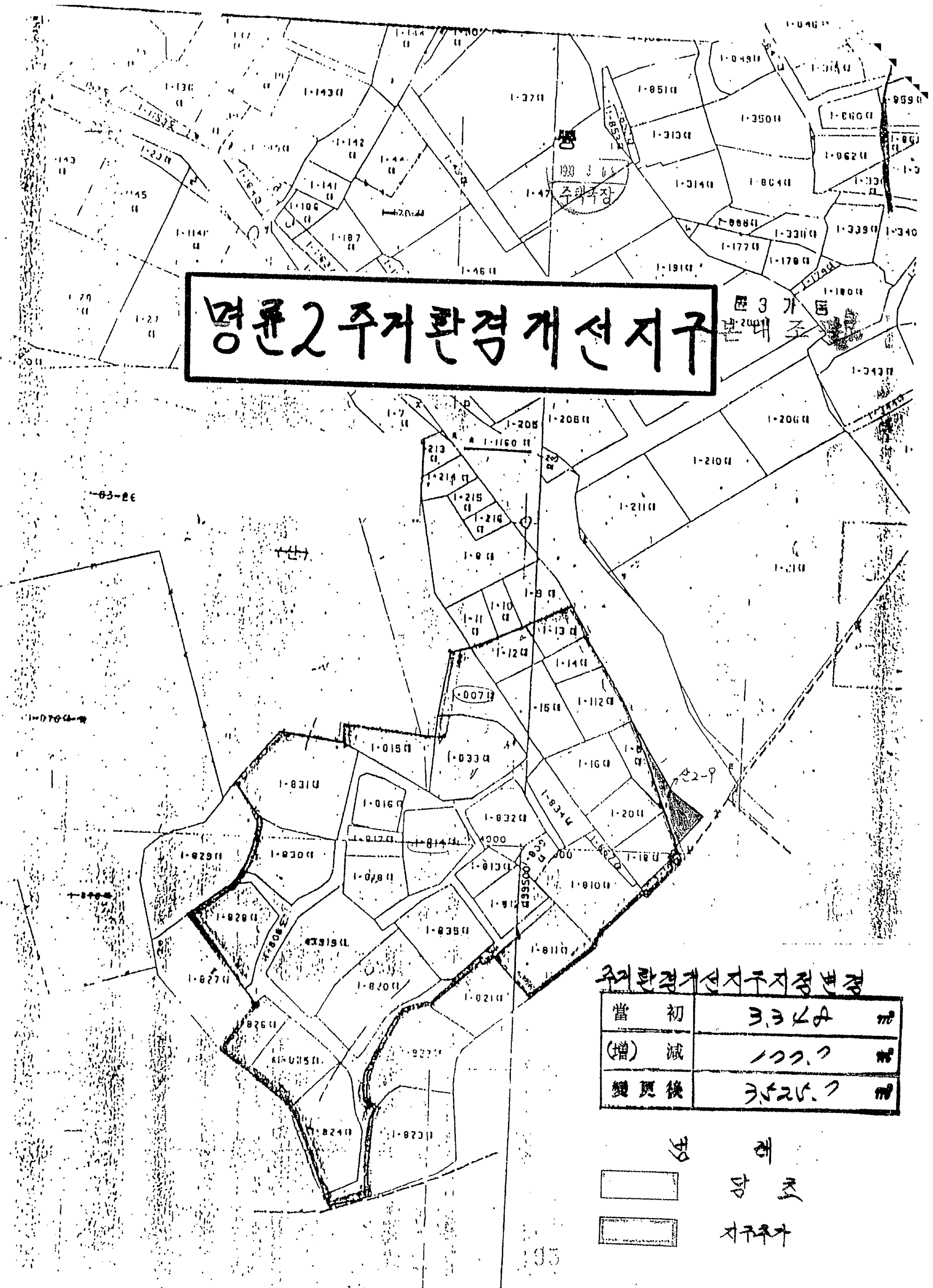
○ 송인지구 면적변경 총괄

구 분	위 치	기 정	변 경	변경후	비 고
송인지구	송인동 525번지 일원	42,134.4	감 97.8	42,036.6	감 97.8

○ 면적변경 조서

비 고 대 조

지 번	지 목	면 적 (㎡)				비 고
		변경전	변경후	증	감	
계				209.2	307.0	감 97.8
181-29	대	20.9	69.1	48.2		면 적 착 오
449	"	10.0	31.0	21.0		"
518	"	21.0	69.0	48.0		"
525	"		43.0	43.0		누 락 지 번 포 함
569	"	140.0			140.0	착 오 기 재
572	"	80.0			80.0	"
617	"	125.0	125.0		1.0	면 적 착 오
619	"		7.0	7.0		누 락 지 번 포 함
679	"		26.0	26.0		"
814-17	도		15.0	16.0		"
820	대	76.0			76.0	면 적 증 복
당초면적		42,134.4	42,124.4		10.0	면 적 착 오



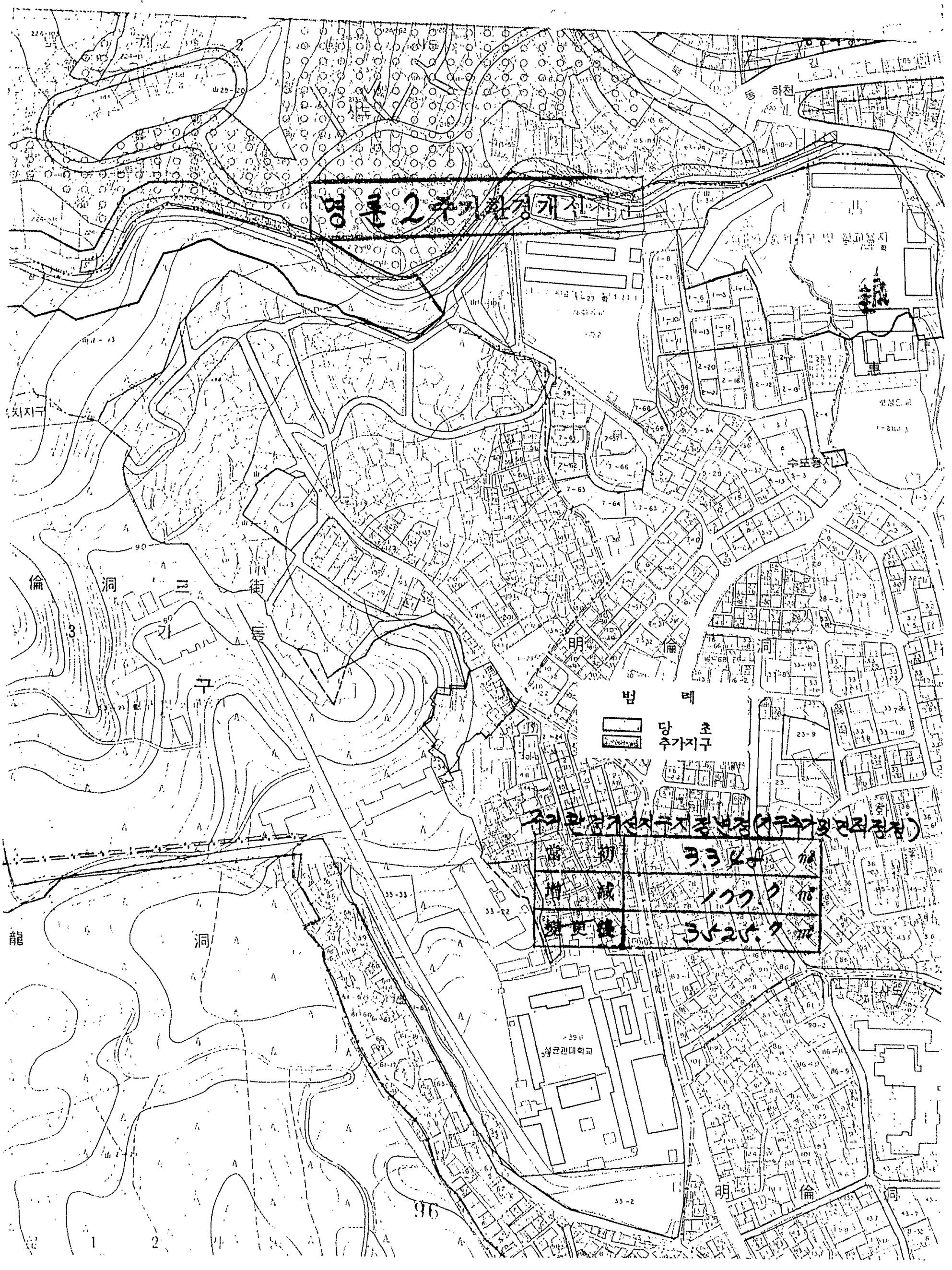
영륜2 주거환경개선지구

주거환경개선지구지정변경

當 初	3,342	㎡
(增) 減	100.7	㎡
變 更 後	3,442.7	㎡

當 초
 지구우가

영문 2차기 환경개시지



주요 환경개시지 추가경변경 (지구 추가 및 전리점침)

당초	3,324	㎡
증감	1,771	㎡
합계	3,525	㎡

범례
 당초 추가지구