

기안용지

1987. 10. 28

분류기호 문서번호	1987. 10. 28	(장부번호 307)	전경규정
처리기간	시		
시행일자	1987. 10. 28		
보존년한	순 영 구		
보조기관	부시장	1987. 10. 28	
	기획관리실장	시장	
	법무담당관	법제제정	
기안책임자	이재효	1987. 10.	

경유	각안 창조	발신	시
수신			
참조			

제목: 서울특별시지방공무원복계규정제정 발령
 (제1안) 내부결재

1. 총무 01210-976(87.9.14)호와 관련입니다.
2. 서울특별시지방공무원복계규정을 별첨(안)과 같이 제정하고자 서울특별시법제사무처규칙 제39조 제3항의 규정에 의하여 별안과 같이 시보에 게재 발령하고자 합니다.

공제: 648 호

첨부 1. 발령안 1부.

(제2안)

수신: 공보관
 제목: 시보 게재

2553
 장직 질서 창조

별첨	서울특별시 지방공무원복제규정제정	규정문
시보에 게재 발령할것.		
첨 부 : 서울특별시 훈령 제 호 1부. 끝.		
(제 3 안)		
수 신	총무과장	
제 목	훈령 발령	
	서울특별시 지방공무원복제규정제정	규정문
별첨과 같이 시보에 게재 발령하였으니 시행에 착오 없도록 할것.		
첨 부 : 서울특별시 훈령 제 호 1부. 끝.		

서울특별시 지방공무원 복제규정 제정(안)

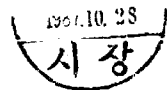
=====

1. 제정사유

시장 지시사항 제6호(87.2.20)에 의거 고용직공무원등
서울특별시 직원에대한 피복 지급방법을 개선하고, 제복의
색상, 규격 및 품질등을 제고하여 기능별 통합구매 근거마련

2. 주요골자

- 제복착용범위 : 민원창구등 13개분야 현업근무 지방공무원
- 착용수칙 : 근무시간내 항상착용 - 공무원 품위유지
- 구매방법
 - 원칙 : 기능별 통합구매
 - 예외 : 필요시 해당부서별 구매
- 착용기간
 - 하복 : 5.10 - 9.30
 - 동복 : 10.1 - 익년 5.9



서울특별시 지방공무원복제규정개정 규정

을 다음과 같이 발령한다

19 87 년 10 월 29 일

서울특별시장

영

보

현

시장



서울특별시 지방공무원 복제규정



서울특별시 지방공무원 복제규정을 다음과 같이 개정한다.

제1조(목적) 조차있고 능률적이며 품위있는 공무원의 복제와 그 착용에 관한 사항을 규정함을 목적으로 한다.

제2조(적용범위) 이 규정은 서울특별시 지방공무원에 적용되나 세부 적용 범위는 "별표 1"과 같다.

제3조(착용수칙) 이 규정 적용대상 공무원은 이 규정이 정하는 바에 의하여 근무시간내에는 반드시 제복을 착용하여야 하며 복장과 용모를 단정히하여 공무원으로서 품위를 항상 유지하여야 한다.

제4조(복 제) ① 복제는 다음과 같으며 근무지의 특수성등으로 별도의 복장을 착용할 필요가 있을 때에는 통합구대부서에서 판단하여 특수복을 착용하게 할수 있다.

- 1. 민원장구 근무복 : "별표 2"
- 2. 방 호 원 복 : "별표 3"
- 3. 청원 경찰복 : "별표 4"
- 4. 청 소 원 복 : "별표 5"
- 5. 위 생 복 : "별표 6"
- 6. 교 관 복 : "별표 7"
- 7. 잡무원 작업복 : "별표 8"
- 8. 안 내 원 복 : "별표 9"
- 9. 매 표 원 복 : "별표 10"
- 10. 감 시 원 복 : "별표 11"
- 11. 상하수도현업작업복 : "별표 12"
- 12. 중노구 작업복 : "별표 13"
- 13. 경노구 작업복 2557 "별표 14"

② 제1항의 규정에 의한 제복의 형태, 색상, 재질 등은 구매부서에서 근무지의 어건동을 감안하여 선택 구매한다.

제5조(착용기간) ① 제복은 원칙적으로 하복과 동복으로 구분하되 필요시 춘추용 제복을 착용할 수 있다.

② 제1항의 규정에 의한 제복착용 기간은 다음과 같다.

다만, 시장은 근무어건, 환경 및 기후 등에 따라 그 착용기간을 변경할 수 있다

1. 하복 : 5월10일부터 9월30일까지

2. 동복 : 10월1일부터 다음해 5월9일까지

③ 방한복, 외투, 우의, 조끼 및 모자 등은 상황에 따라 착용하며 하복과 동복의 구별이 없는 제복은 항상 착용한다.

제6조(지급기준) 제복의 지급기준은 "별표 15"와 같이 함을 원칙으로 하되 예산의 범위내에서 조정 지급할 수 있다.

제7조(구 매) ① 제복의 구매는 시 본청에서 통합구매를 원칙으로 하되 필요시 해당부서별로 구매할 수 있다.

② 제1항의 규정에 의한 복제별 통합 구매부서는 "별표 16"과 같으며 제5조 제2항에 규정된 착용기간전 하복은 30일, 동복은 40일전에 구매 갈주하여야 한다.

부 칙

① (시행일) 이 규정은 발령한 날로부터 시행한다.

② (폐지규정) 이 규정 시행전의 서울특별시 민원창구공무원 복제규정 (서울특별시 훈령 제616호, 84.10.5)과 서울특별시 청소원 복제규정 (서울특별시 훈령 제621호, 81.12.29)은 어규정 시행과 동시에 폐지한다.

“별표 1”

적용 범위

구분	적용 범위	비고
민원청구권부	· 본청, 구, 동 및 사업소 민원청구에서 민원봉사를 직접 처리하는 자	
방호원부	· 방호원 또는 감시원등의 직종으로 민원안내, 청사방호등의 업무를 수행하는 자	
청원 경찰부	· 관청, 서울문화회관, 운동장 --- 계선부(별표 4) · 기타 부서 ----- 청원경찰법 시행규칙	
경스원부	· 서울특별시내 지역 및 가도 청소원	
위생부	· 의사, 약사, 간호원, 조경기사, 의료, 보건기사, 수의사 · 각종 실험실요원, 이. 비룡원, 영양사, 취사요원등	
교관부	· 각종 교육훈련 업무요원 및 부녀, 청소년 상담업무 수행자	
감부원작업부	· 청사 또는 시설내 청소 및 감부처리자	
안내원부	· 공원장, 운동장, 공원등에서 관람(객) 안내자	
배포원부	· 공원장, 운동장, 공원등에서 입장권, 관람권등 배포업무 수행자 · 연구계정, 구내식당등에서 배포 또는 판매원등	
감시원부	· 공원, 산책, 하천, 유수지, 문화재, 병원등 감시업무 수행자 · 가도관경경비, 환경순찰, 꾸러가간을 관속 및 설거요원등	
상하수도현업작업부	· 상수도 공사 및 관리, 하수처리, 수원지 및 가압장 시설관리등 상하수도 현업종사자	
중도부작업부	· 도로지구, 지역보안부수리, 벽면, 공원, 운동장등 시설관리 · 교통신호등관리, 차방경비, 위생처리장 시설을 관리등 주로 외근자	
경도부작업부	· 청사내 전기, 전화, 보일러 관리 및 방역업무 종사자 · 운동장, 공원관리, 하수처리, 전산업무등 기관업무 성격상 능률적인 업무수행을 위하여 필요한자	

* 이규정에 나열되지 않은 사항은 유사항목을 적용할 수 있다.

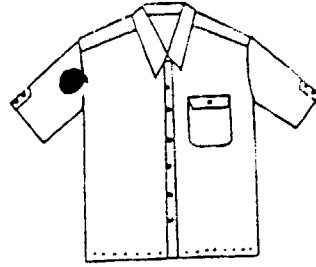
“별표 2”

민원장구군부속

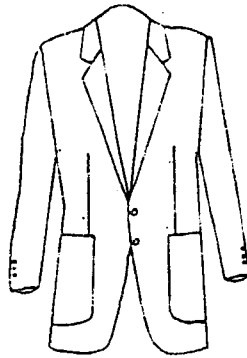
구분		제 품 내 용	
부	상 의 (남자용)	색상	◦ 흰색 또는 청색계통
		제작	◦ 일반 와이셔츠의 (반소매)으로 한다 ◦ 주머니는 왼쪽에 1개만 한다
	브라우스 (여자용)	색상	◦ 하늘색 또는 핑크계통
		제작	◦ 카라는 스텐드식으로 하며 중앙은 6개의 단수로 여린다 ◦ 앞의 어깨선 양쪽 상단과 뒷부분 중앙에 약간의 사명을 넣는다 ◦ 소매상단에는 각각 2개의 주름을 잡는다 ◦ 카라선제의 소매의 상단에 흰색의 바이어스를 면다 ◦ 앞면 좌측 중앙에는 명찰을 부착할 수 있도록 인슬주머니를 면다 ◦ 리본을 낼 수 있도록 스커트와 동일한 것으로 가는 끈을 면한다
	스커트 (여자용)	색상	◦ 청색 또는 자색계통
		제작	◦ H라인형으로 앞면의 허리부분 양쪽에 부개의 주름을 잡는다 ◦ 주머니는 앞면 양쪽에 면다 ◦ 앞면 중앙에 외주름을 넣는다 ◦ 워트임 지퍼로 하고 벨트대신 장식적으로 면다
부	상 의 (남자용)	색상	◦ 빨색 또는 군색계통
		제작	◦ 정장 양복식으로 한다 ◦ 주머니는 앞면 왼쪽가슴에 1개를 달고 아래부분 양쪽에는 주머니없이 각각 면다 ◦ 뒷면은 양쪽 또는 중앙트임으로 한다
	고바우스 (여자용)	색상	◦ 연하늘색 또는 백색계통
		제작	◦ 카라는 스텐드식으로 하며 중앙은 6개의 단수로 여린다 ◦ 앞의 어깨선 양쪽 상단과 뒷부분 중앙에 약간의 사명을 넣는다 ◦ 양소매의 기우스엔 1개의 단수로 여린다 ◦ 리본을 낼 수 있도록 스커트와 동일한 것으로 가는 끈을 면한다
	강 의 (여자용)	색상	◦ 청색 또는 자색계통
		제작	◦ 완전 경장차림의 마이크로 한다 ◦ 앞면의 단수는 손것으로 1개를 면다 ◦ 주머니는 두정 주머니식으로 2개를 면다 ◦ 양소매 끝에는 1개씩의 단수를 면다
조 키 (여자용)	색상	◦ 청색 또는 자색계통	
	제작	◦ 앞부분은 V자형으로 파이고 중앙에 1개의 단수로 여린다 ◦ 앞면 좌측 중앙에는 명찰을 부착할 수 있도록 형식적인 주머니를 면다	
스커트 (여자용)	색상	◦ 청색 또는 자색계통	
	제작	◦ H라인형으로 앞면의 허리부분 양쪽에 부개의 주름을 잡는다 ◦ 주머니는 앞면 양쪽에 면다 ◦ 앞면 중앙에 외주름을 넣는다 ◦ 워트임 지퍼로 하고, 벨트 대신 장식적으로 면다	

(모형)

남자하복



남자동복



여자하복

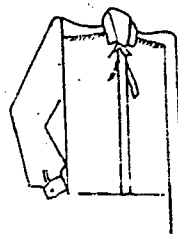
(브라우스, 스커트)



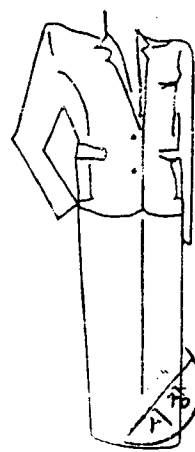
여자동복

(브라우스)

(투피스)



(조끼)



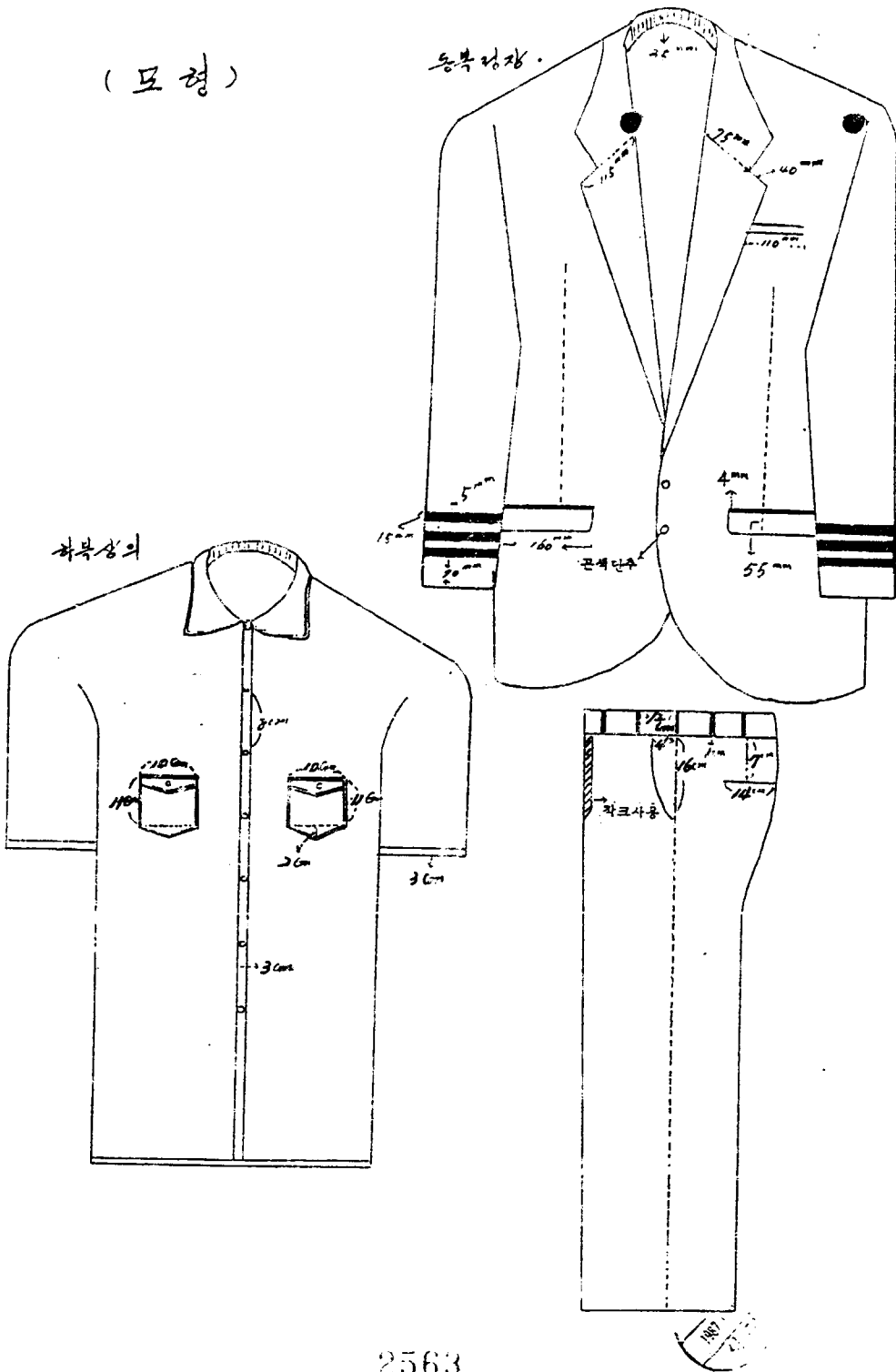
2561

원 복

구 분		재 복 내 용	
하 복	상의	색상	· 흰색계통
		재식	· 와이셔츠식으로 한다 · 와이셔츠킷에 전면 중앙의 한줄 7개 단추 부착 · 전면 양가슴에 주머니 부착 · 하의와 동일 색상의 넥타이 착용
	하의	색상	· 흑군색 계통
		재식	· 신사복 긴바지로 양옆 손주머니와 좌우둔부쪽 주머니 및 전면우측에 겹으로 속붙임주머니를 단다
동 복	상하의	색상	· 흑군색 계통
		재식	· 신사복정장식으로 양스매 끝부분에 폭 1.5cm 금테 부착 · 금테는 수위장 3개, 수위조장 2개, 수위 1개씩 각각 부착 · 오른편 가슴의 주머니와 양허리 손주머니를 달고 단추는 양복색깔의 볼단추를 단다 · 하의는 하복과 동일
모 자	모자	색상	· 흑군색 계통 (하절은 흰카바 착용)
		재식	· 경찰관 제모식 둥근모자 모양 · 모자테의 둘레외면에는 너비 4cm의 주름테를 두르고 내면에는 비닐 망발이를 두른다 · 모자의 전면부에는 너비 1.5cm의 비닐턱끈 양끝에 단추를 단다 · 차양은 반월형으로 한다 · 수위장은 모자테의 둘레외면에 너비 4cm의 금테를 두른다

(모형)

동복양장.



2563

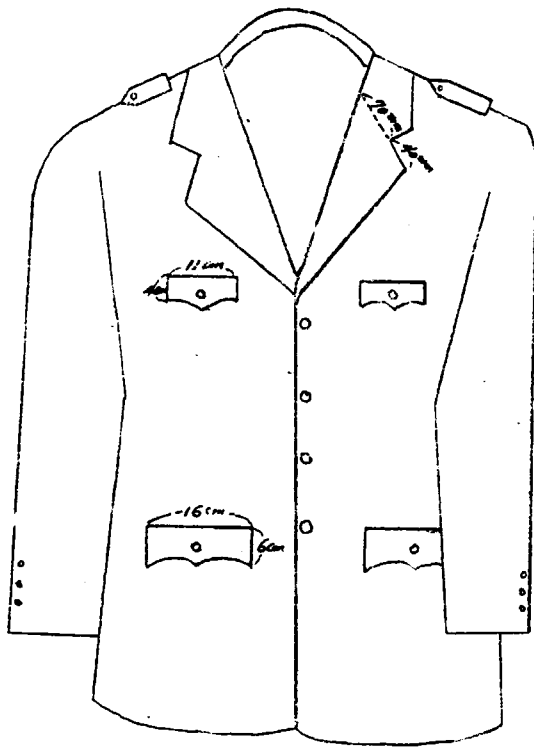
“별표 4”

청 원 경 찰 복

구		본	계 복 내 용	적용부서
성 하 복	상의	색상 재식	. 열은 베이지색 계통 . 와이셔츠식	본청, 세종 문화회관. 운동장 동일
	하의	색상 계식	. 옥근색 계통 . 신사복식	
하 복	상, 하의	색상 계식	. 성하복과 동일 . 상의는 성하복에 긴소매 하의도 성하복과 동일	”
동 복	상의	색상 계식	. 옥근색 계통 . 계복식 정장에 열은베이지색 긴소매 와이셔츠와 옥근색 넥타이 착용 . 와이셔츠식 긴소매 근무복	본청, 세종 문화회관 운동장
	하의		. 옥근색계통 신사복식	
모 자		색상	. 옥근색 (하절은 열은베이지색 카바 - 운동장 제외)	

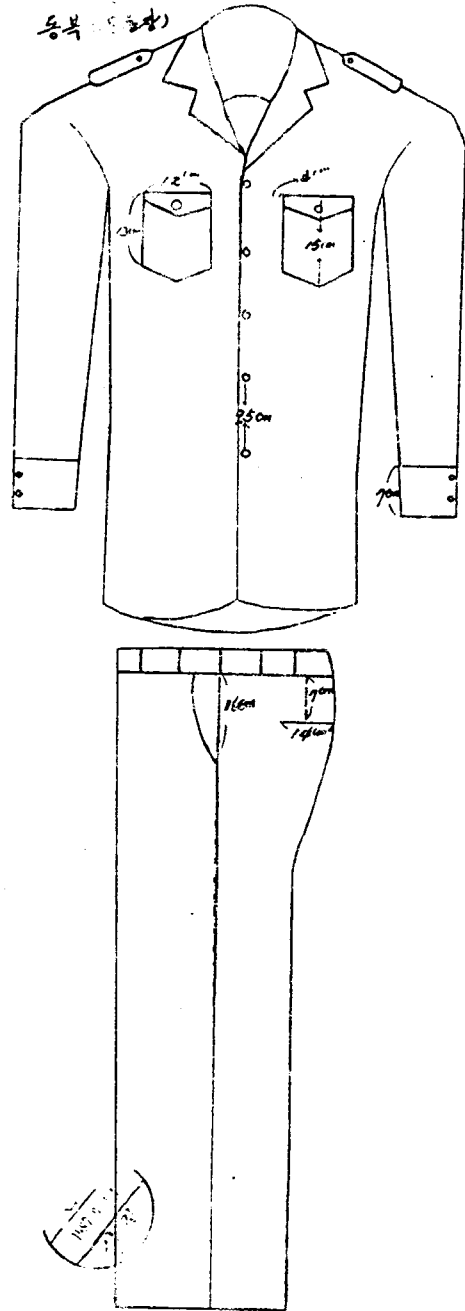
* 색상과 형태의 기타사항은 청원경찰법 및 동시행령, 시행규칙과 같음
청원경찰 계복의 질을 높이기 위하여 본청과 세종문화회관, 운동장 근무
청경계복을 내무부의 승인을 받아 시장방침(85.9.11)에 의거
총무02642-717(85.10.31)호로 시행한 사항임.

(도형)



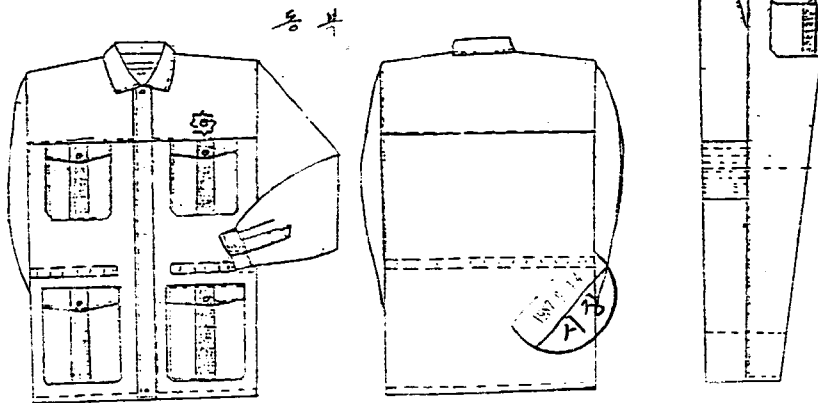
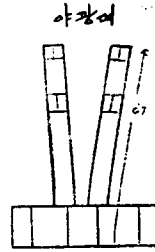
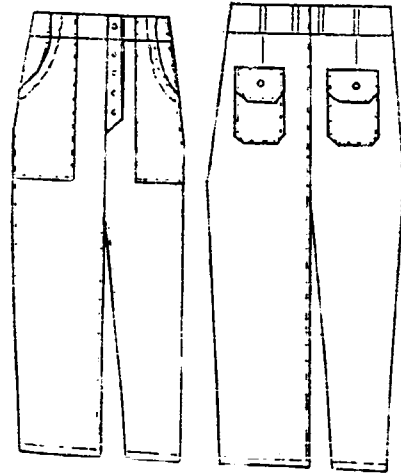
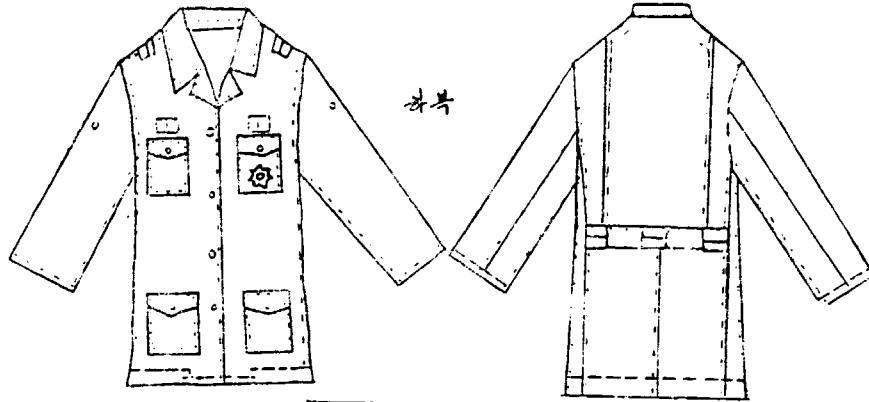
등복정장 (본형, 시공도 포함)

등복 (본형)



구 분		계	복	내	용	비	고
하	상의	색상	제식	·	주황색	·	
		제식					
복	하의	색상	제식	·	진회색	·	
		제식					
동	상의	색상	제식	·	주황색	·	
		제식					
복	하의	색상	제식	·	진회색	·	
		제식					

(모형)

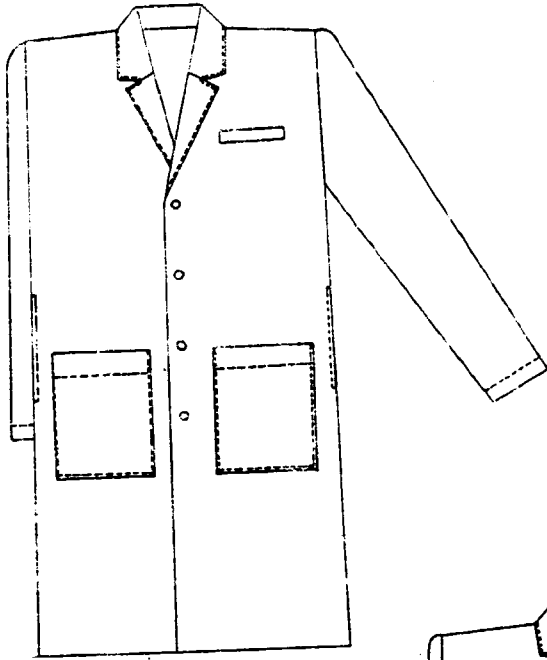


2567

위 생 복

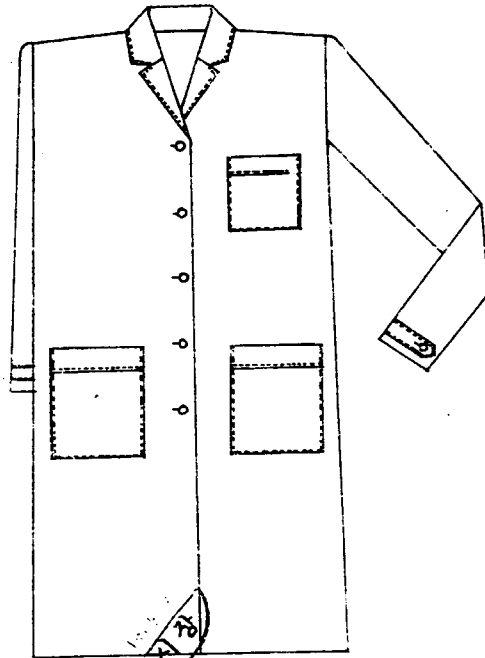
구	분	계 복 내 용
일 반 위 생 복	색 상 계 식	<ul style="list-style-type: none"> · 흰색계통 · 긴 카운식으로 한다 · 카운 중앙에 남자는 4개, 여자는 5개의 단추를 부착하고 아랫부분 중앙에 양쪽 뒷붙임주머니와 남자는 옆주머니를 속으로 붙이고, 왼쪽가슴위에 작은 주머니를 부착한다 · 남방 카라형으로 하되 여자는 양소매 끝부분에 단을 되고 단추를 단다
간 호 원 복	색 상 계 식	<ul style="list-style-type: none"> · 흰색계통 · 차이나카라 또는 남방카라형 원피스로 한다 · 카운 중앙상단에 4 - 6 개의 단추를 달고, 사선으로 옆주머니를 속으로 부착한다 · 상의 양앞가슴에 3줄의 바이어스를 박는다 · 소매는 끝부분에 단을 되고 단추를 단다 · 허리에는 두겹으로 요크를 댄다 · 뒷면은 2 개의 다투로 처리한다
모 자		<ul style="list-style-type: none"> · 모자는 흰색의 일반 간호원 모자로 한다

(보형)



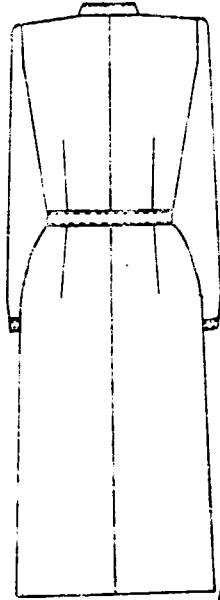
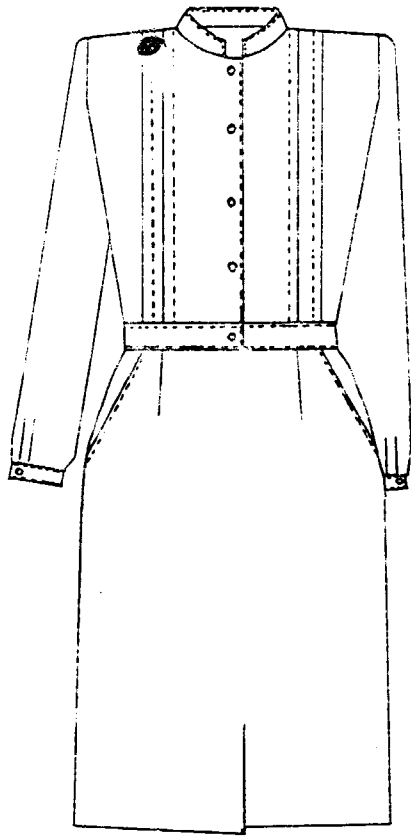
남자용

일반카운

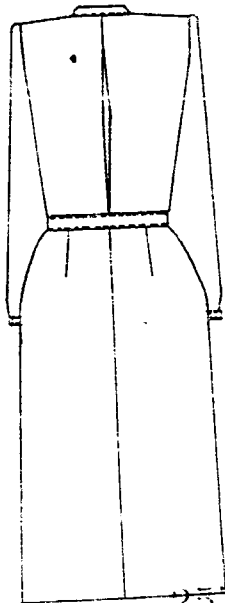
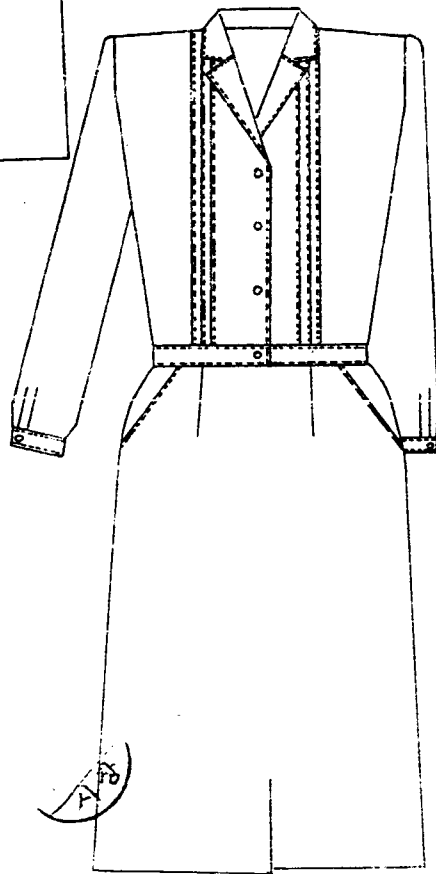


여자용

2569



간소원복



2570

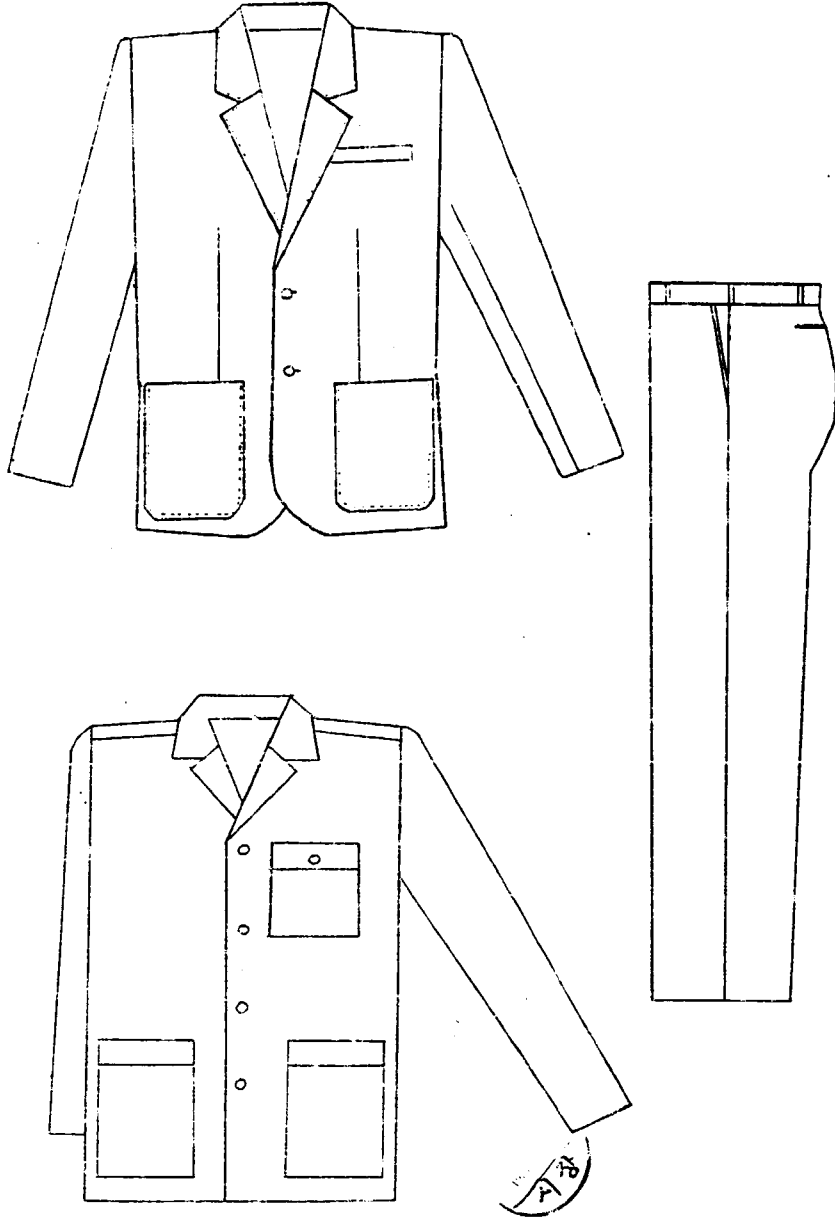
2570

“별표 7”

교 관 복

구 분		계 복 내 용
상 의	색 상 계 식	<ul style="list-style-type: none"> · 흑근색 또는 회색계통 · 정장폼비형 또는 사파리형으로 한다 · 상의하단에 덧주머니를 양쪽에 달고 왼쪽가슴위에 덧붙임 또는 속붙임 주머니를 단다 · 폼비형은 앞부분에 2개의 단추를 달고 소매끝 부분에 2개의 단추를 양쪽으로 단다 · 사파리형은 아래위 4개의 주머니를 달며 뒷주머니는 덧붙임으로 한다 · 사파리형은 앞단에 속단추 5개를 적당한 간격으로 달아야한다
하 의	색 상 계 식	<ul style="list-style-type: none"> · 상의와 같음 · 일반신사복 바지형태로 한다

(모형)

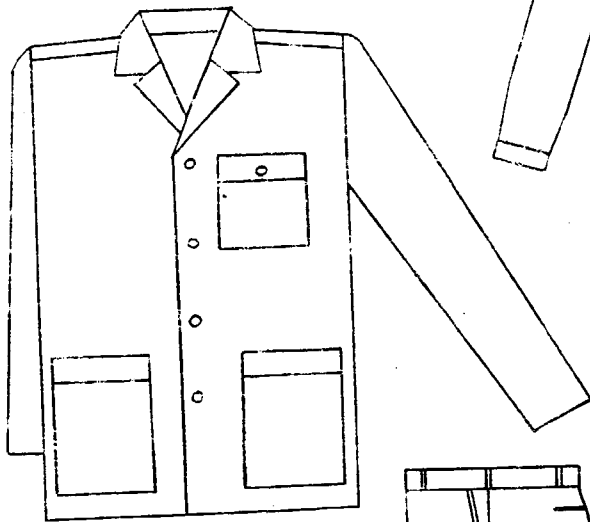


2572

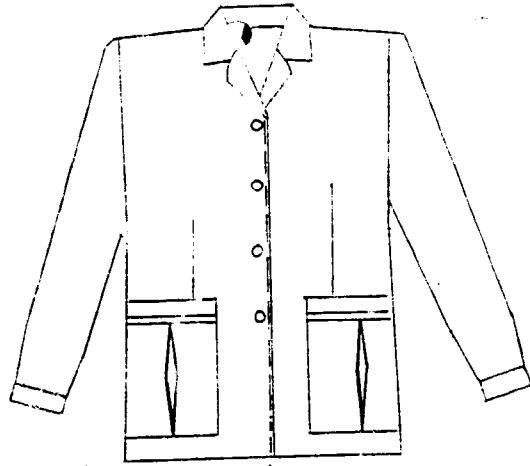
잡 무 원 작 업 복

구 분		계 복 내 용
상 의	색 상 계 식	<ul style="list-style-type: none"> · 청회색 또는 갈색계통 · 사파리식으로 한다 · 카라는 스포츠형 또는 스탠드형으로 한다 · 주머니, 단추, 주름을 형태에 따라 조화있게 배열한다 · 소매는 긴팔 또는 반팔로 하며 끝부분은 카우스형 또는 민자모 처리한다
하 의	색 상 계 식	<ul style="list-style-type: none"> · 상의와 같음 · 일반 신사복바지 형태로 한다 · 뒷면 양쪽에 덧붙임주머니를 부착하고 앞면 양쪽에 속붙임주머니를 사선으로 부착한다

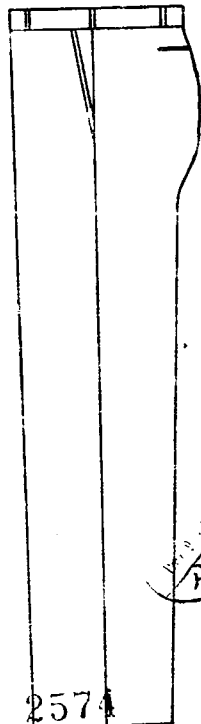
(모형)



남자용



여자용



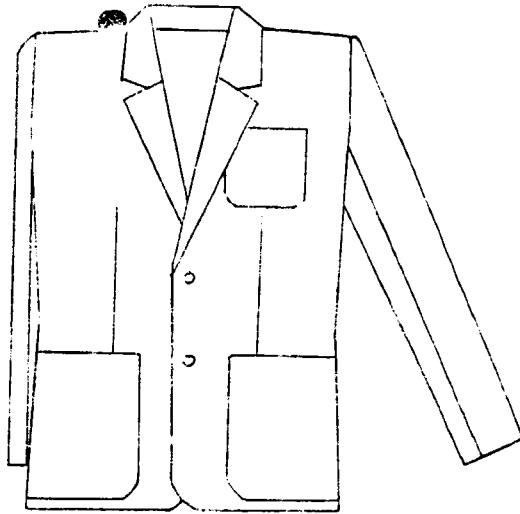
2574



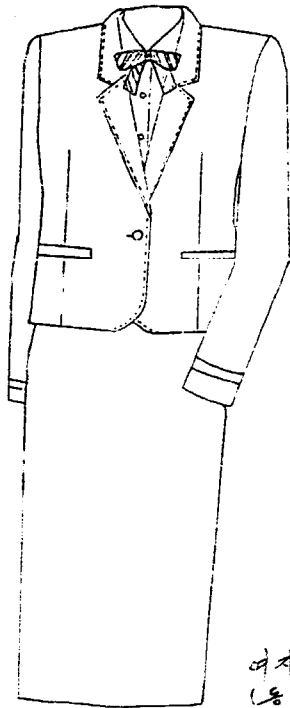
안 내 원 복

구 분		제 복	내 용
하 복	상하의 (남자용)	색상 계식	<ul style="list-style-type: none"> 청색 또는 곤색계통 신사복정장식으로 한다 주머니는 속붙임 또는 덧붙임식으로 한다 앞술기 중앙에 2개의 단추를 단다 뒷면은 양쪽 또는 중앙트임으로 한다
	브라우스 (여자용)	색상 계식	<ul style="list-style-type: none"> 백색 또는 하늘색 계통 루피스 또는 원피스형, 반팔로 한다 루피스의 경우 차이나카라에 리본을 부착 어깨부분을 주름으로하고 왼쪽가슴에 속붙임주머니를 단다 단추는 형태에 따라 조화있게 부착한다
	스커트 (여자용)	색상 계식	<ul style="list-style-type: none"> 청색 또는 곤색계통 일반 프라인 스커트 형태도 한다 허리부분에 벨트를 착용할수 있도록 한다 양옆면에 사선형 주머니 부착 앞쪽 중심부근에 주름을 조화있게 넣는다
중 복	상하의 (남자용)	색상 계식	<ul style="list-style-type: none"> 하복과 같음 하복과 같음
	상의 (여자용)	색상 계식	<ul style="list-style-type: none"> 청색 또는 곤색계통 콤비형 또는 더블형으로 한다 카라는 테일러형으로 한다 왼쪽가슴에 속붙임 주머니를 부착한다 하단 양면에 주머니를 부착하고 조화있게 단추를 부착하며 형태에 따라 주름을 넣는다 카라형 브라우스를 착용하고 리본 또는 타이틀 착용한다
	스커트 (여자용)	색상 계식	<ul style="list-style-type: none"> 곤색계통 프라인형으로 한다 뒷주름에 지퍼를 단다

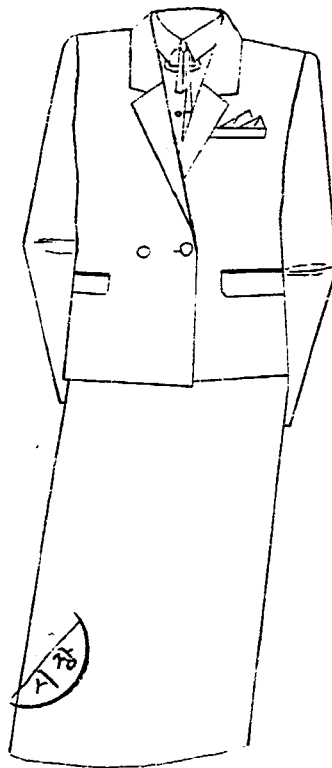
(2)



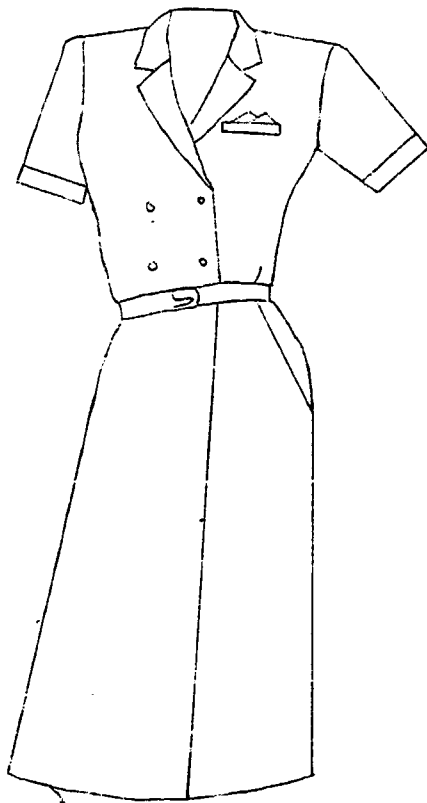
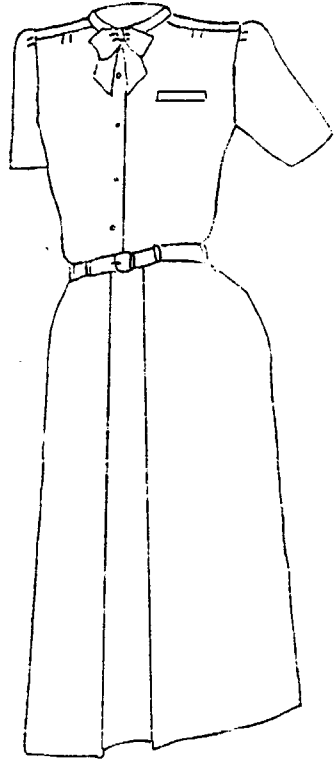
남자용



여자용
(동부)



2576



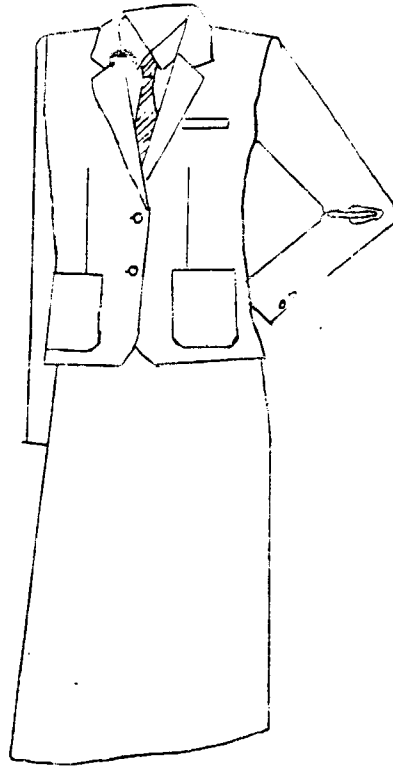
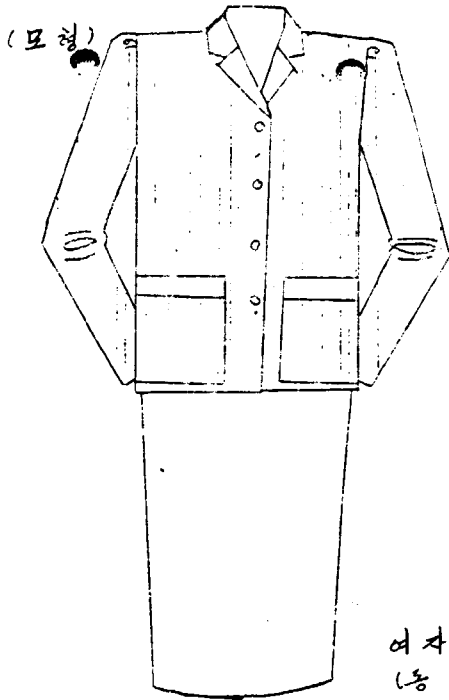
(하복)



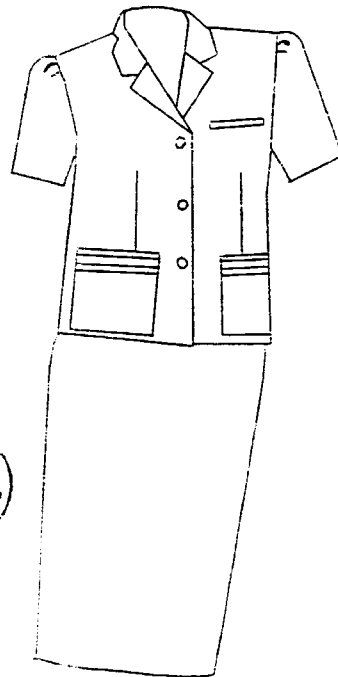
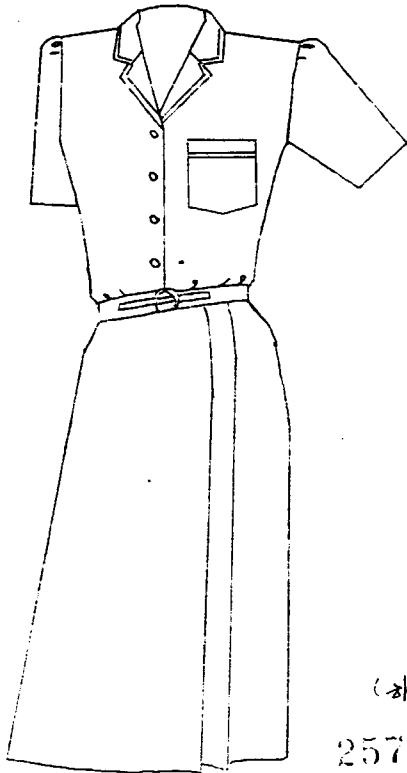
2577

매 표 천 복

구 분		제 목 내 용	
하 복	상하의 (남자용)	색상 계식	<ul style="list-style-type: none"> · 상의는 베이지색 또는 황색 계통 · 와이셔츠형 또는 잠바형으로 한다 · 테일러형 카라에 뒷부분에 덧붙임주머니 2개를 부착한다 · 소매는 긴팔 또는 반팔로하고 끝부분에 단을 단다 · 잠바형은 허리부분에 2겹단을 달고 앞부분은 자크 또는 단추를 단다 · 앞가슴 양편에 덧붙임주머니를 달고 잠바형은 아랫부분 양쪽에 사선형 손주머니를 단다 · 하의는 청색 또는 근색계통에 신사복식으로 한다
	상 의 (여자용)	색상 계식	<ul style="list-style-type: none"> · 베이지색 또는 흰색계통 · 테일러형 또는 브라우스형으로 한다 · 주머니 및 단추는 형태에 따라 조화있게 부착한다 · 어깨부분과 앞부분에 적당하게 주름을 넣는다
	스커트 (여자용)	색상 계식	<ul style="list-style-type: none"> · 청색 또는 근색계통 · 프라인형으로 한다 · 허리부분에 벨트를 착용할 수 있게하며 양옆에 사선형 속붙임 주머니를 단다 · 뒷주름으로 처리하고 중앙에 지퍼를 단다
중 복	상하의 (남자용)	색상 계식	<ul style="list-style-type: none"> · 하복과 같음 · 하복과 같음
	상 의 (여자용)	색상 계식	<ul style="list-style-type: none"> · 자색 또는 적색계통 · 롬비형 또는 사피리형으로 한다 · 주머니와 단추는 형태에 따라 조화있게 부착한다 · 소매끝 부분에 단추 2개를 부착한다
	스커트 (여자용)	색상 계식	<ul style="list-style-type: none"> · 자색 또는 옥색계통 · 하복과 같음

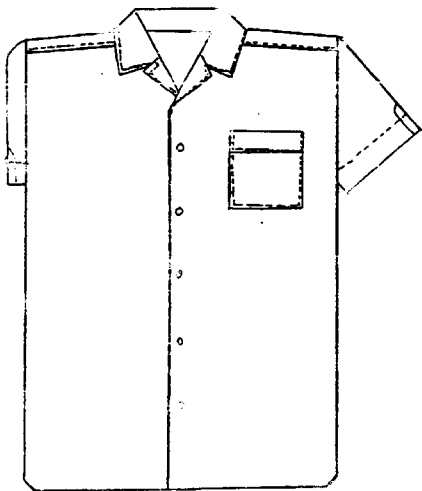
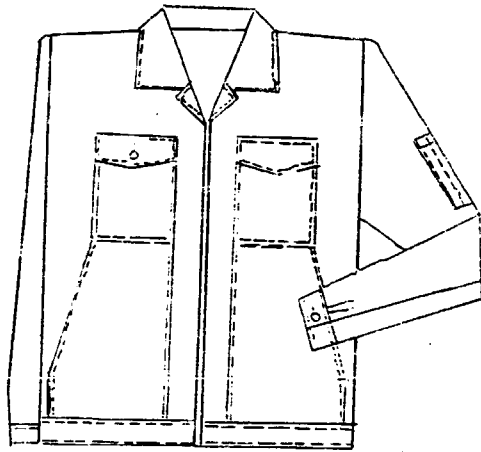
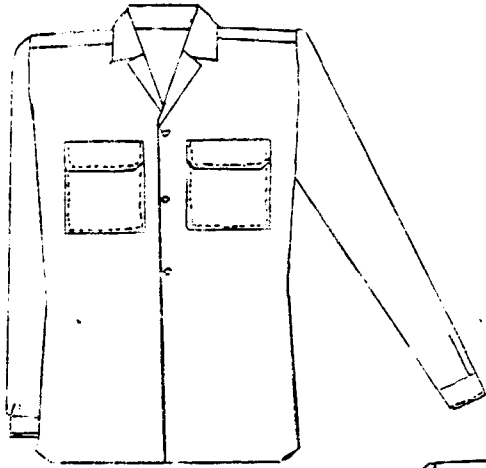


여자용
(동복)



(하복)

2579



남자용

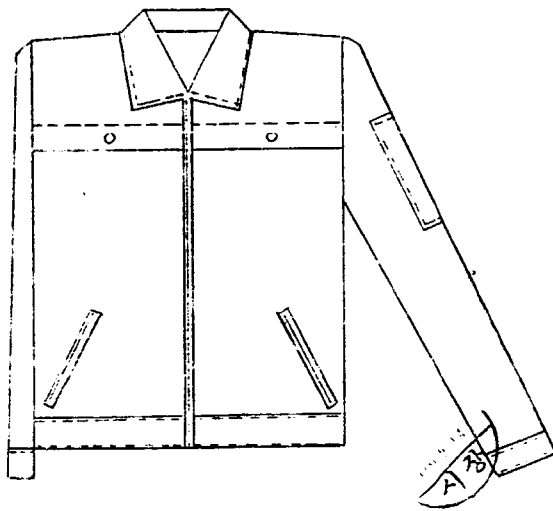
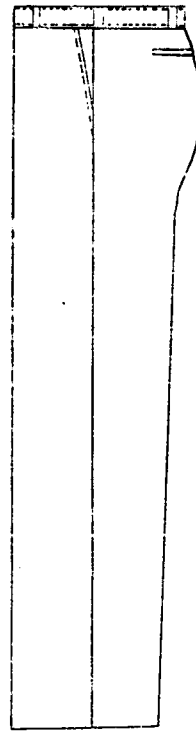
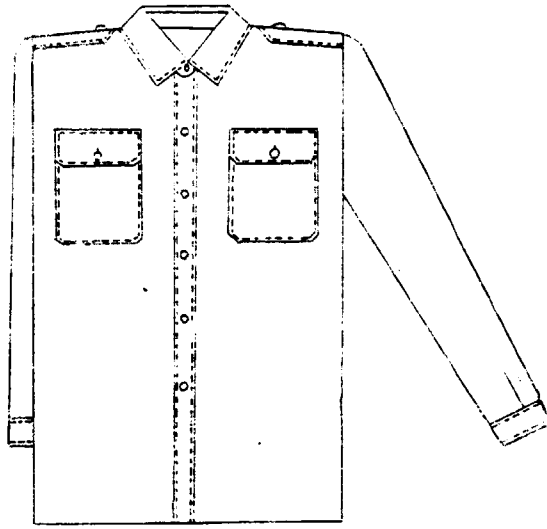
2580

“별표 11”

강 시 원 복

구 분		계 복 내 용
상 의	색 상 제 식	<ul style="list-style-type: none"> · 하늘색 또는 짙은 베이지색 계통 · 와이셔츠형 또는 잠바형으로 한다 · 와이셔츠형은 앞단에 단락을 둔다 · 양쪽 가슴에 덧붙임주머니를 부착하게 뒷개를 달아 단추로 채울수 있게 한다 · 잠바형은 스텐카라토 가운데 지퍼를 부착하고 아래 주머니는 사선으로 부착한다 · 와이셔츠형은 건장을 달고 잠바형은 허리부분에 요크로 처리한다 · 소매단을 넣어 만든다
하 의	색 상 제 식	<ul style="list-style-type: none"> · 곤색 또는 청색계통 · 신사복바지 형식으로 한다

(모형)



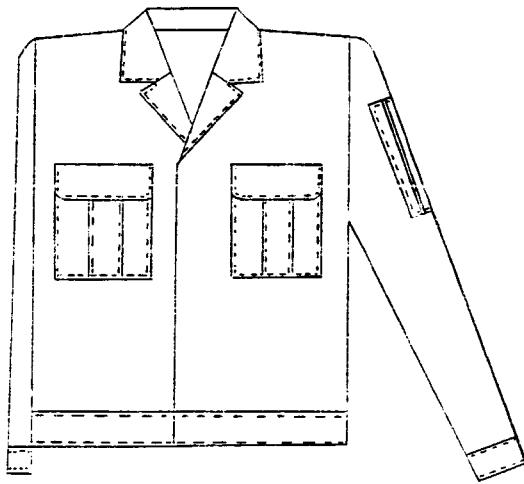
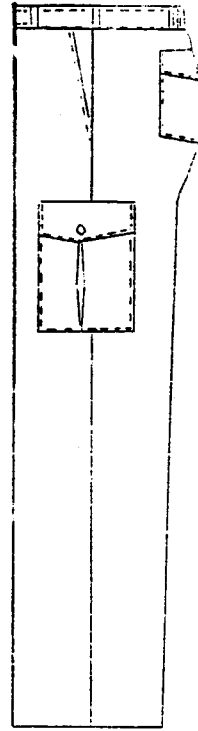
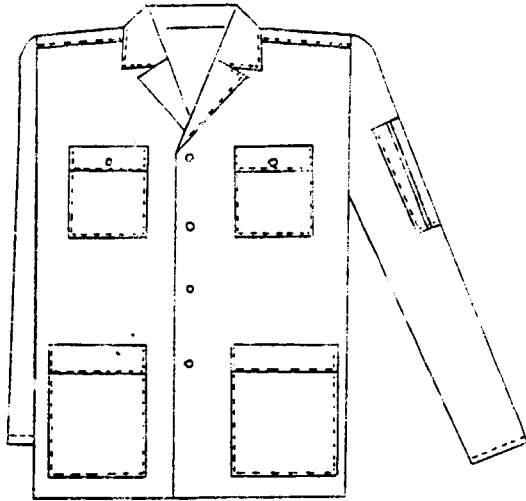
2582

“별표 12”

상하수도 현업 작업법”

구 분		세 부 내 용
상 의	척 상 계 식	<ul style="list-style-type: none"> · 정회색 또는 갈색계통 · 사파리형 또는 잠바형으로 한다 · 상하단에 덧붙임주머니를 양쪽에 각각 부착한다 · 왼쪽 소매상단에 연필꽂이용 덧붙임주머니로 한다 · 사파리형은 뒷면 허리부분에 안쪽으로 고무줄을 넣어 4줄로 박는다 · 소매는 카우스로 처리한다 · 단추, 주머니형태, 주름등을 조화있게 배열한다
하 의	척 상 계 식	<ul style="list-style-type: none"> · 상의와 같음 · 일반작업복식으로 한다 · 뒷면과 옆솔기 부분에 덧붙임주머니를 양쪽으로 부착하고 옆면에 사선으로 속붙임주머니를 양쪽으로 부착한다

(모형)



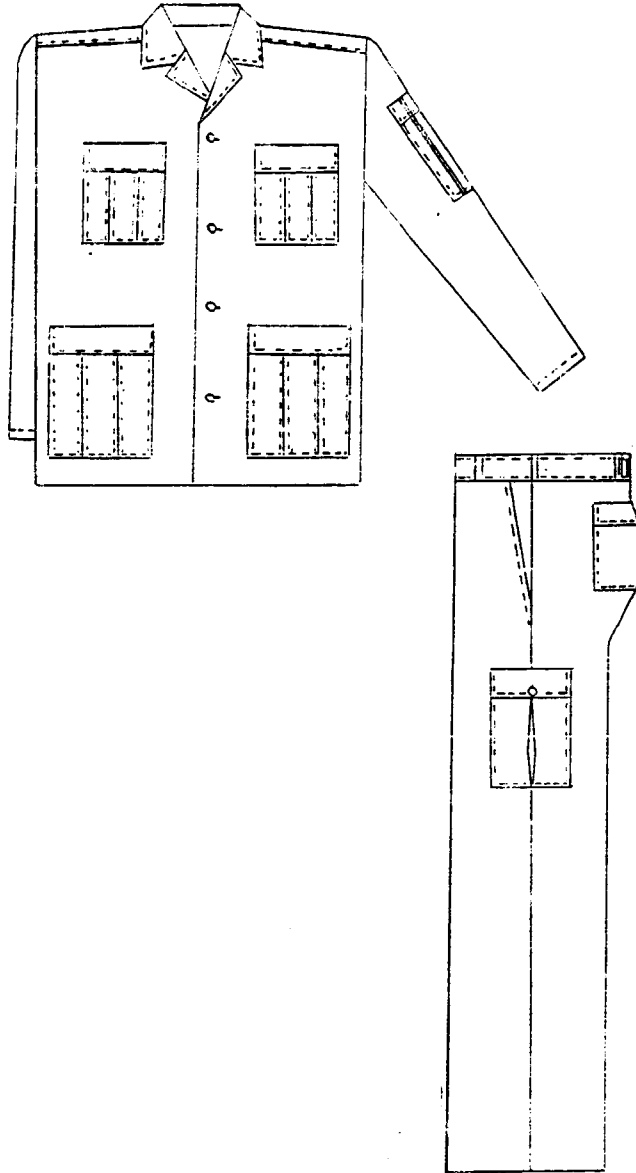
2584

표 13

중 노 무 작 업 복

구 분		제 목	내 용
상 의	색 상 제 식		<ul style="list-style-type: none"> · 청색 또는 옥색계통 · 사파리형으로 한다 · 덧붙임주머니를 전면 상하에 각각 부착하고 왼쪽 소매상단에 연필꽂이용 덧붙임주머니를 부착한다 · 앞단에 단추 4 - 5 개를 단다 · 카라는 스포츠형으로 처리한다
하 의	색 상 제 식		<ul style="list-style-type: none"> · 상의와 같음 · 일반 작업복식으로 한다 · 뒷면과 옆솔기 부분에 덧붙임주머니를 양쪽으로 부착하고 옆면에 사선으로 속붙임주머니를 양쪽으로 부착한다

(보형)

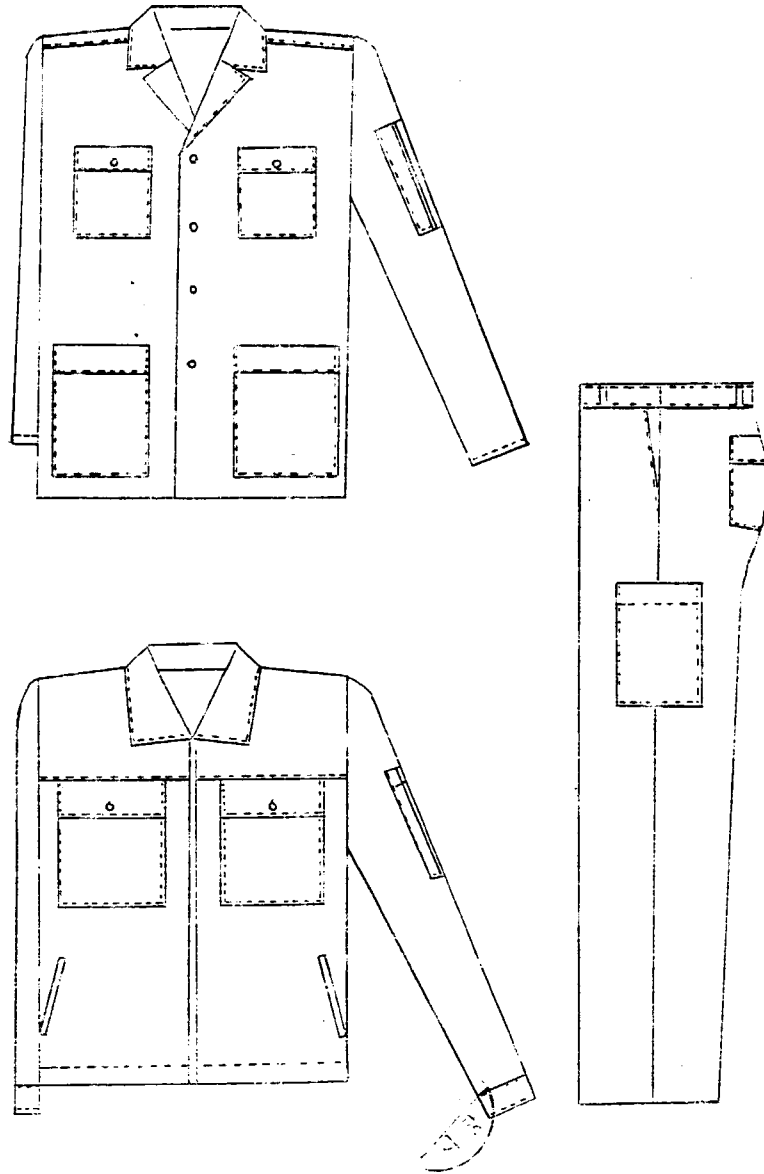


2586

경 노 무 작 업 복

구 분		제 목	내 용
상 의	색 상 계 식		<ul style="list-style-type: none"> · 청색 또는 검색계통 · 사파리형 또는 잠바형으로 한다 · 사파리형은 스포츠카라, 잠바형은 스텐카라로 한다 · 상하단에 덧붙임주머니를 양쪽에 각각 부착한다 · 왼쪽소매 상단에 연필꽂이용 덧붙임주머니를 단다 · 단추, 주머니, 주름등은 형태에 따라 각각 조화있게 배열한다
하 의	색 상 계 식		<ul style="list-style-type: none"> · 상의와 동일 · 일반 작업복식으로 한다 · 뒷면과 옆솔기 부분에 덧붙임주머니로 양쪽으로 부착하고 옆면에 사선으로 속붙임주머니를 양쪽으로 부착한다

(모형)



2588

제 목 지 급 기 준

부 종	제 목 명 세	제 목 내 용		수 량	비 고
		구 분	종 류 명		
민선장구 근부복	근부복	하 복	민관 와이셔츠 (남) 민관 브라우즈 (여) 스커트 (여)	상의 2벌 " 2" 하의 1"	
		동 복	경찰식 상복 (남) 경찰식 숙녀복 (여) 브라우즈 (여) 스커트 (여) 조끼 (여)	상의 1벌 " 1" " 1" 하의 1" 상의 1"	
		기 타	명찰 넉타이	1개 2"	
방호원복	근부복	성 하 복	민관셔츠 경찰	상의 2벌 하의 1"	
		하 복	민관셔츠	상의 1벌	
		동 복	와이셔츠 경찰	상의 2벌 상, 하 1"	
		기 타	모자 넉타이	동모 1개 하모 1" 2"	
		장 관 복	갈라 복카	상의 1벌	
경찰경찰복	근부복	성 하 복	민관셔츠 경찰	상의 2벌 하의 1"	현원의 1/3 예당부서
		하 복	민관셔츠	상의 1벌	
		동 복	와이셔츠 경찰	상의 2벌 상, 하 1"	
		기 타	모자 넉타이 용장, 경찰 신발	동모 1개 하모 1" 2" 각 1조 1족	
	기동복	제 복	기동복	상, 하 1벌	
		기 타	기동모, 기동화	각 1조	

부종	적용영역	제 목 내 용		수 량	비 고
		구 분	종 류		
	당업부	품 목	감 바 파 카	상의 1개	현신외 1/3
	우 의	기 타	우 의	1 벌	
정소원	작업부	하 목	작 업 부	상, 하 2벌	
		능 목	파카식 작업부	상, 하 2벌	
		기 타	작 업 모 작업화, 방한화 장 간 방한장갑 안전벨트	1 개 각 1족 12켤레 2" 1 개	
	우 의	기 타	우 의	1 벌	
위생부	일반위생부	제 구	마 운	2 벌	
	간호원부	제 목 기 타	마 운 모 자 신 락	2 벌 1 개 1 족	
교편부	근무부	하 목	경 장 식 (남) 경 장 식 (여) 스 커 트 (여)	상, 하 1벌 상의 1" 하의 1"	
		동 목	경 장 식 (남) 경 장 식 (여) 스 커 트 (여)	상, 하 1벌 상의 1" 하의 1"	
		기 타	명 갈	1 개	
감부원	작업부	하 목	작 업 부	상, 하 1벌	
		동 목	"	" 1"	
안내원부	근무부	하 목	와 이 사 스 (남) 경 장 식 (남) 브 라 우 스 (여) 스 커 트 (여)	상의 2벌 하의 1" 상의 2" 하의 1"	
		동 목	경 장 식 양복 (남) 부 피 스 경 장 (여) 브 라 우 스 (여) 조 커 (여)	상, 하 1벌 " 1" 상의 1" " 1"	
		기 타	모 자 넥 락 이	1 개 2 "	

부 종	직 직 형태	계 목 내 용		수 량	비 고
		구 분	물 명		
대표원목	근무목	하 부	파이사스 (남)	상의 2벌	
			브라우스 (여)	상의 2"	
		스커트 (여)	하의 1"		
대표원목	근무목	중 부	경장식 (남)	상의 1벌	
			브라우스 (여)	상의 1"	
		스커트 (여)	하의 1"		
		조끼 (여)	상의 1"		
		기 다	넉파이 명 팔	2 개 1 "	필요시
집사원목	작업목	하 부	작업복	상, 하 1벌	복카는 현원의 1/3
		중 부	작업복	상, 하 1벌	
	장한목	중 부	복카 또는 점바	상의 1벌	
	기 다		명 팔 완 장 모 자	1 개 1 " 1 "	
	우 의		우 의	1 벌	
상하수도 현업작업목	작업목	하 부	작업복	상, 하 2벌	복카는 현원의 1/3 필요한 자
		중 부	작업복	상, 하 2벌	
	장한목	중 부	복카 또는 점바	상의 1벌	
	기 다		작업화 장갑	1 켤 12 켤매	
중노부 작업목	작업목	하 부	작업복	상, 하 2벌	복카는 현원의 1/3
		중 부	작업복	상, 하 2벌	
	장한목	중 부	작업복	상의 1벌	
경노부 작업목	작업목	하 부	작업복	상, 하 1벌	
		중 부	작업복	상, 하 1벌	

“별표 18”

제 복 분 합 구 대 부 서

구 대 부 서		구 대 대 상 제 복 내 용
울림직 준비단	관광담당관	안내원복
	울림직 관리담당관	대표원복
내무국	총 무 과	청원경찰복, 방호원복, 장무원작업복
	인 사 과	교관복
	사 권 과	분청, 구, 동, 사업소의 민원장구직원 근무복
보건사회국	보건위생과	시산하 전부서의 의사, 약사, 간호원, X선기사, 의료기사, 이.미용원, 영양사, 실험실요원, 취사요원 등의 위생복
건설관리국	건설행정과	중노무작업복, 경노무작업복, 감시원복
환경녹지국	청 소 과	시산하 가로 및 지역청소원
상하수국	업 무 과	상하수도 관련부서 현업작업복